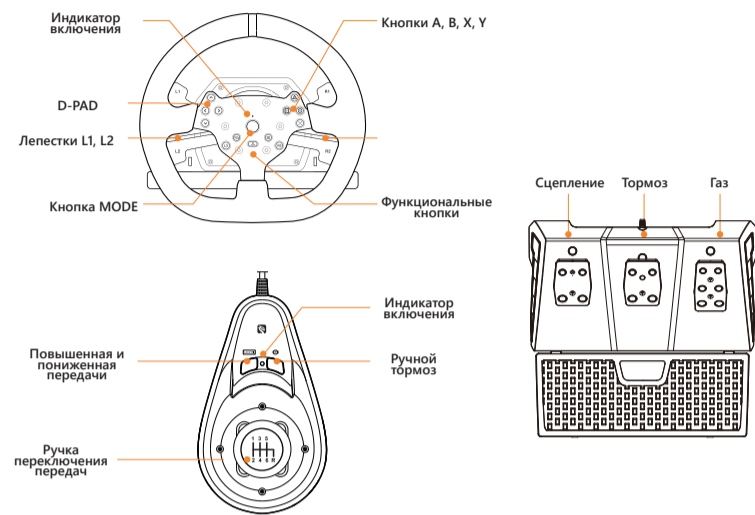


Инструкция по эксплуатации
РУЛЬ ИГРОВОЙ ARTPLAYS V-1600 PRO
с эффектом 2-х моторной обратной связи
Force Feedback

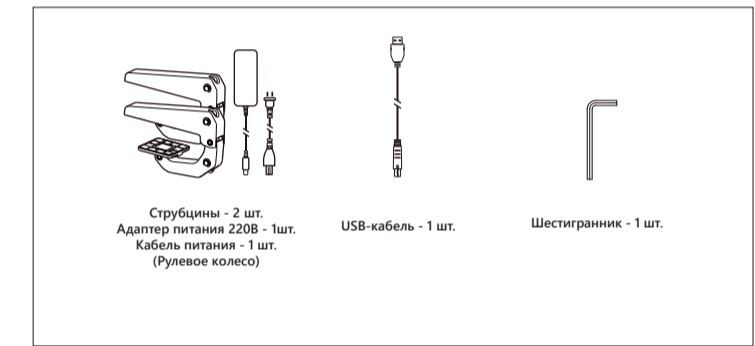
РУКОВОДСТВО ПОЛЬЗОВАТЕЛЯ

Благодарим Вас за приобретение продукции бренда Artplays. Пожалуйста, ознакомьтесь с руководством пользователя прежде, чем начнете использовать устройство. Это поможет избежать ошибок эксплуатации изделия, а также избавит от ряда вопросов, которые могут возникнуть при использовании.

ВНЕШНИЙ ВИД



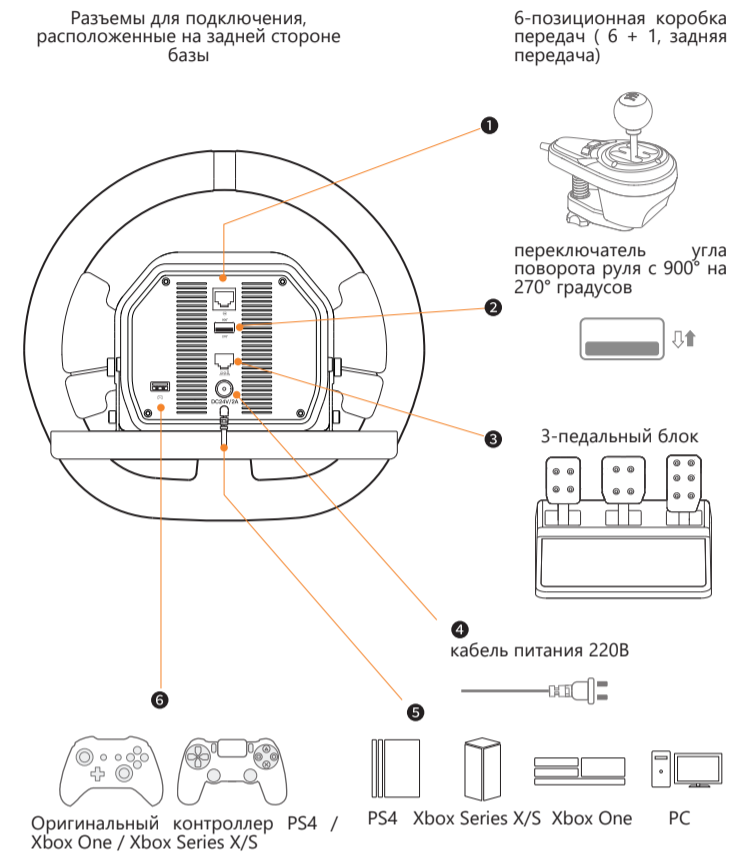
ДОПОЛНИТЕЛЬНЫЕ ЭЛЕМЕНТЫ



СИСТЕМНЫЕ ТРЕБОВАНИЯ

Поддерживаемые платформы: PC / PS4 / Xbox Series X/S / Xbox One
Совместимый системы PC: Windows 7 / 8 / 10 / 11
ОБРАТИТЕ ВНИМАНИЕ! Для использования с игровыми консолями PS4 / Xbox One / Xbox Series X/S необходим оригинальный контроллер платформы.

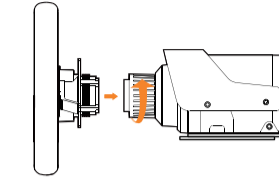
РУЛЕВОЕ КОЛЕСО, ВИД СЗАДИ



ИНСТРУКЦИЯ ПО СБОРКЕ И КРЕПЛЕНИЮ

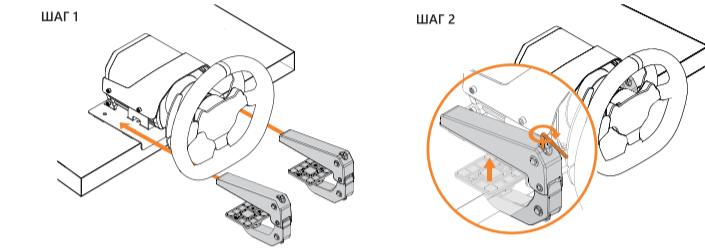
• Сборка базы и рулевого колеса

Совместите рулевое колесо с креплением панели на базе, удерживая диск рулевого колеса. Затяните стопорное кольцо до упора. Не прилагайте излишние особые усилия - это может привести к поломке.



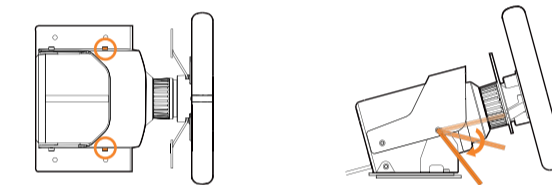
• Крепление руля к горизонтальной поверхности

Шаг 1. Установите устройство на ровной прочной горизонтальной поверхности. Установите струбицы так, чтобы они прижались к металлическому основанию руля к поверхности основания.
Шаг 2. Используйте шестигранный ключ, чтобы затянуть винты каждой из двух струбиц, расположенных в их верхних частях.



• Настройка угла наклона рулевого колеса

При работе с устройством можно регулировать наклон основания рулевого колеса в четырех направлениях - вперед, назад, вверх, вниз.
Шаг 1. Используйте шестигранный ключ, чтобы открутить винты, показанные на рисунке.
Шаг 2. Отрегулируйте наклон основания до нужного положения и затяните винты.



ИНСТРУКЦИЯ ДЛЯ ИГРЫ НА PC

ШАГ 1. Подсоедините коробку передач и pedalный блок к рулевому колесу.

ШАГ 2. Зафиксируйте руль на поверхности, используя струбицы. Подключите руль к сети питания 220В, используя кабель питания.

ШАГ 3. Подключите USB кабелем руль и USB разъем компьютера.

ШАГ 4. Руль подключится по умолчанию в режиме DirectInput, и если сопряжение пройдет успешно, индикатор на рулевом колесе будет постоянно гореть красным.

• Изменение режима ввода при игре на компьютере

По умолчанию руль подключается к PC в режиме DirectInput. Нажмите кнопку Mode и удерживайте ее в течение 3-х секунд, чтобы перевести устройство в режим XInput. В момент переключения световой индикатор на рулевом колесе переключится на фиолетовый. Постоянное свечение фиолетовым индикатора, означает, что руль находится в режиме XInput.

Инструкция по переключению режима:

нажмите и удерживайте кнопку Mode в течение 3-х секунд

D-input ← → X-input

Режим DirectInput поддерживает функции Force Feedback (рекомендовано для игр с функцией Force Feedback).
Рекомендованные игры в этом режиме: Euro Truck Simulator 2, Forza Horizon 5, Assetto Corsa: Racing, Dirt Rally 2.0, F1 2020.

В режиме XInput функция Force Feedback не работает. Но зато этот режим поддерживают другие игры из списка.
Список рекомендованных игр для этого режима: Forza Horizon 4 (Steam version), Spintires: Snowrunner, Need for Speed: Heat.

ИНСТРУКЦИЯ ДЛЯ ИГРЫ НА PLAYSTATION 4

ШАГ 1. Подсоедините коробку передач и pedalный блок к рулевому колесу.

ШАГ 2. Зафиксируйте руль на поверхности, используя струбицы. Подключите руль к сети питания 220В, используя кабель питания.

ШАГ 3. Выключите оригинальный контроллер PS4 и соедините кабелем USB игровой контроллер PS4 и руль через разъем, расположенный на задней панели.

ШАГ 4. Подсоедините игровой руль к игровой консоли PS4 кабелем с разъемом USB на конце (5) и включите приставку.

ШАГ 5. Нажмите кнопку Mode на руле, устройство включится, а индикатор на рулевом колесе будет постоянно гореть синим цветом.

ИНСТРУКЦИЯ ДЛЯ ИГРЫ НА XBOX ONE / XBOX SERIES S/X

ШАГ 1. Подсоедините коробку передач и pedalный блок к рулевому колесу.

ШАГ 2. Зафиксируйте руль на поверхности, используя струбицы. Подключите руль к сети питания 220В, используя кабель питания.

ШАГ 3. Выключите оригинальный контроллер Xbox Series X/S / Xbox One и соедините кабелем USB игровой контроллер Xbox и руль через разъем, расположенный на задней панели.

ШАГ 4. Подсоедините игровой руль к игровой консоли Xbox One / Xbox Series X/S кабелем с разъемом USB на конце (5) и включите приставку.

ШАГ 5. Нажмите кнопку Mode на руле, устройство включится, а индикатор на рулевом колесе будет постоянно гореть зеленым цветом.

УКАЗАНИЯ ПО БЕЗОПАСНОЙ ЭКСПЛУАТАЦИИ

Не разбирайте устройство, не модифицируйте его и не пытайтесь отремонтировать его самостоятельно.

Не наносите ударов по устройству и не роняйте его.

Внутри находятся электронные компоненты. Оберегайте устройство от сырости, воздействия высоких температур.

Предусмотренный источник питания постоянного тока – 24 В / 2 А, другой источник питания может привести к повреждениям.

В случае возникновения каких-либо вопросов или предложений, пожалуйста, обращайтесь в сервисный центр, по контактам, указанным далее.

Дети обязаны использовать устройство только под наблюдением взрослых.

ТЕХНИЧЕСКИЕ ХАРАКТЕРИСТИКИ УСТРОЙСТВА

Модель	Artplays V-1600 Pro
Подключение	Проводное, подключение по USB
Рабочее напряжение	Мощность работы вибромотора: 24В Рабочее напряжение USB: 5В
Рабочий ток	Сила тока встроенного вибромотора: 2А Ток работы USB: < 500mA
Размеры упаковки	435*355*370мм
Габариты элементов, входящих в комплектацию	Руль: 270*280*249мм 3-педальный блок (в сложенном состоянии, без подставки под ноги): 400*230*150мм Коробка передач: 180*105*200мм
Вес элементов, входящих в комплектацию	Руль: 2940гр, 3-педальный блок: 1460гр. Коробка передач: 577гр.
Рабочая температура	10-40°C
Относительная влажность	20-80%

⚠ ПРЕДУПРЕЖДЕНИЯ

Пожалуйста, внимательно прочитайте руководство до начала использования устройства. И сохраните его для будущего использования.

Предупреждения - Электрическая безопасность

- * Пожалуйста, убедитесь, что у вас достаточно сил, чтобы использовать устройство. Не перекручивайте и не пережимайте кабели.
- * Избегайте попадания воды и других жидкостей на изделие или его разъемы.
- * Храните изделие в сухом месте и вдали от огня. Не подвергайте изделие влажности, воздействию высокой температуры и не размещайте устройство в излишне пыльных помещениях.
- * Пожалуйста, используйте кабель питания, прилагаемый к изделию, не используйте другие кабели питания.
- * Пожалуйста, убедитесь, что кабель питания правильно подключен к сети питания 220В и правильно подключен к разъему, расположенному на задней панели руля.
- * Пожалуйста, не разбирайте, не модернизируйте и не ремонтируйте изделие самостоятельно. Любой ремонт должен быть произведен только в авторизованном сервисном центре квалифицированными специалистами.
- * Пожалуйста, используйте только устройства из комплектации с изделием. Не используйте сторонние аксессуары.
- * При появлении каких-либо необычных звуков, тепла или запаха при работе с данным устройством, немедленно прекратите его использование, отсоедините кабель питания от розетки и отсоедините другие кабели.
- * Если устройство не используется в течение длительного времени, пожалуйста, отсоедините кабель питания от электрической розетки, и отсоедините кабель питания.



Этот продукт может использоваться только лицами, достигшими 16-летнего возраста.

Тяжелый!

Будьте осторожны! Не допускайте падения изделия, это может привести к травмам вас и окружающих.

⚠ ПРЕДУПРЕЖДЕНИЯ

Предупреждения - Возможные травмы, вызванные моторами обратной связи и повторяющимися движениями

- Чтобы избежать травм, вызванных моторами обратной связи и повторяющимися движениями, пожалуйста, следуйте приведенным ниже рекомендациям:
- * Избегайте излишне длительных игровых сессий.
- * Делайте перерыв на 10-15 минут после каждого часа использования изделия.
- * Если вы чувствуете усталость или боль в руках, запястьях, предплечьях, ступнях или голенях, пожалуйста, прекратите игру и отдохните несколько часов, прежде, чем начать использовать устройство заново.
- * Если указанные симптомы или боль сохраняются, когда вы снова начинаете использовать устройство, пожалуйста, прекратите игру и обратитесь к врачу.
- * Храните в недоступном для детей месте.
- * Во время игры всегда держите руки на рулевом колесе в правильном положении. Не размещайте руки случайным образом. Не суйте пальцы между рулевым колесом и базой.
- * Никогда не кладите руки или пальцы под педали или где-то рядом с pedalным блоком. Не позволяйте это делать маленьким детям - это может привести к очень серьезным травмам!
- * Во время калибровки и игрового процесса, пожалуйста, никогда не просовывайте руки через отверстия на рулевом колесе.
- * Убедитесь, что рулевое колесо закреплено в соответствии с инструкциями в данном руководстве.

Вентиляция

- Следите за тем, чтобы вентиляционные отверстия на руле не были перекрыты. Для оптимальной вентиляции, пожалуйста, следуйте следующим рекомендациям:
- * Размещайте руль на расстоянии не менее 10см от любой стены.
- * Не допускайте скопления пыли на вентиляционных отверстиях. Регулярно протирайте изделие.
- * Не закрывайте вентиляционные решетки.
- * Не размещайте руль в ограниченном пространстве.

По соображениям безопасности, пожалуйста, никогда не используйте pedalный блок босиком или в носках. Производитель не несет ответственности за травмы, вызванные использованием педалей без обуви.

⚠ ПРЕДУПРЕЖДЕНИЯ

Предупреждения - Опасность защемления педалями при использовании

Держите педали в недоступном для детей месте.
* Во время игры, пожалуйста, никогда не кладите пальцы по бокам педалей или где-то рядом с ними.
* Во время игры никогда не кладите пальцы или другие части тела на заднее основание pedalного блока или где-то рядом
* Никогда не кладите пальцы или другие части тела на передней панели pedalного блока.



Автоматическая калибровка рулевого колеса

Рулевое колесо автоматически откалибруется, когда вы подключите его к сети электрического питания 220В.
Во время калибровки рулевое колесо будет быстро вращаться на 450 градусов влево и вправо, прежде, чем остановиться в центре.

ПРЕДУПРЕЖДЕНИЕ

Во избежание неправильной калибровки или травм, пожалуйста, не прикасайтесь к рулевому колесу во время автоматической калибровки.

Автоматическая калибровка педалей

Подключайте pedalный блок до включения руля и подключения его к PC или консоли. Как только калибровка рулевого колеса будет закончена, педали будут автоматически откалиброваны после нескольких нажатий на них.

ПРЕДУПРЕЖДЕНИЕ

Не нажимайте на педали во время автоматической калибровки рулевого колеса или во время загрузки игры.

Если устройство не работает должным образом или откалибровано некорректно

Выключите консоль или компьютер и полностью отсоедините руль. Затем снова подключите все кабели и перезапустите консоль или PC вместе с игрой.