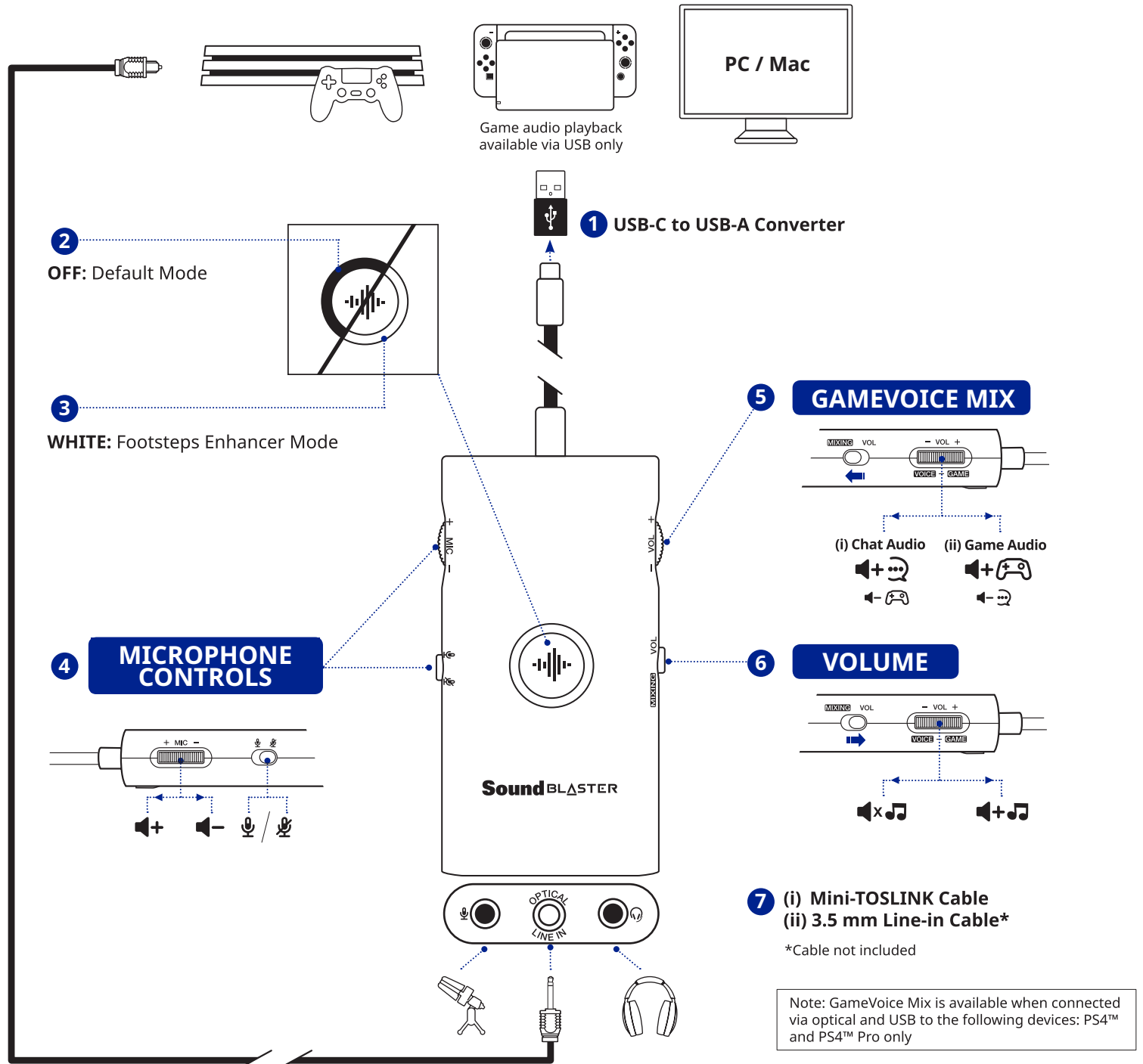


Overview



GameVoice Mix Setup



PC Setup:

- Settings > System > Sound > Sound Control Panel > Playback Tab > Sound Blaster G3 > Right Click Speakers ... "Set As Default Device"
- Settings > System > Sound > Sound Control Panel > Playback Tab > Sound Blaster G3 > Right Click Headset ... "Set As Default Communications Device"
- Settings > System > Sound > Sound Control Panel > Recording Tab > Sound Blaster G3 > Right Click Microphone ... "Set As Default Device"

Mac Setup:

- System Preferences > Sound > Output > Sound Blaster G3 Speakers
- System Preferences > Sound > Input > Sound Blaster G3: Microphone

PS4 Setup:

- Settings > Sound & Screen > Audio Output Settings
- Primary Output Port > Digital-out (Optical)
- Audio Format (Priority) > PCM
- Devices > Audio Devices
- Output to Headphones > Chat Audio

Technical Specification



Wireless Type: Bluetooth Low Energy (BLE)  
Operating RF range: 2402 – 2480 MHz  
Max. RF Output Power: 4 dBm  
Input: 5V = 1A

Product Registration



Registering your product ensures you receive the most appropriate service and product support available. You can register your product within Sound Blaster Command software or at [www.creative.com/register](http://www.creative.com/register).

Technical & Customer Support Services



Visit [creative.com/support/SBG3](http://creative.com/support/SBG3) to resolve and troubleshoot technical queries at Creative's 24-hour self-help Knowledge Base. You can also find customer support services and other helpful information here.

Other Information



Supplementary documentation for this product including DoC and safety and regulatory information can be downloaded from [creative.com/support/SBG3](http://creative.com/support/SBG3).

Warranty	Warranty information is supplied with your product in a separate document. Please keep your Proof of Purchase for the duration of the Warranty period.
<b>Keep this document for future reference.</b>	

© 2019 Creative Technology Ltd. All rights reserved. Creative, the Creative logo and the Sound Blaster are trademarks or registered trademarks of Creative Technology Ltd in the United States and/or other countries. Manufactured under license from Dolby Laboratories. Dolby, Dolby Audio, and the double-D symbol are trademarks of Dolby Laboratories. All other trademarks are the property of their respective owners and are hereby recognized as such. All specifications are subject to change without prior notice. Actual product may differ slightly from images shown. Use of this product is subject to a limited warranty. Before using the software, you must agree to be bound by the terms and conditions of the end user license agreement.

FR

**Présentation**  
Lecture audio des jeux disponible via USB uniquement

1. **Convertisseur USB-C vers A**
2. **ÉTEINT**: Mode par défaut
3. **BLANC**: Mode Amplificateur de pas
4. **Commandes du microphone**
5. **GameVoice Mix**
  - (i) Chat audio
  - (ii) Audio des jeu
6. **Volume**
7. (i) **Câble Mini-TOSLINK**  
(ii) **Câble d'entrée de 3,5 mm\***  
\*Câble non inclus

Remarque: GameVoice Mix est disponible une fois connecté via un câble optique et USB aux appareils suivants: PS4™ et PS4™ Pro uniquement

**Configuration de GameVoice Mix**

- Configuration d'un PC:**
- Paramètres > Système > Son > Panneau de configuration du son > Onglet Lecture > Sound Blaster G3 > Clic droit sur Haut-parleurs... « Définir comme périphérique par défaut »
  - Paramètres > Système > Son > Panneau de configuration du son > Onglet Lecture > Sound Blaster G3 > Clic droit sur Casque... « Définir comme périphérique par défaut »
- Configuration d'un Mac:**
- Préférences système > Son > Sortie > Haut-parleurs Sound Blaster G3
  - Préférences système > Son > Entrée > Sound Blaster G3: Microphone
- Configuration d'une PS4:**
- Paramètres > Son et écran > Paramètres de sortie audio
  - Port de sortie principal > Sortie numérique (optique)
  - Format audio (priorité) > PCM
  - Appareils > Appareils audio
  - Sortie sur casque > Chat audio

**GameVoice Setup**

- PC Setup:**
- Einstellungen > System > Sound > Sound-Systemsteuerung > Registerkarte Wiedergabe > Sound Blaster G3 > Rechtsklick-Lautsprecher ... "Als Standardgerät festlegen"
  - Einstellungen > System > Sound > Sound-Systemsteuerung > Registerkarte Aufnahme > Sound Blaster G3 > Rechtsklick-Mikrofon ... "Als Standardgerät festlegen"
- Mac Setup:**
- Systemeinstellungen > Sound > Ausgabe > Sound Blaster G3-Lautsprecher
  - Systemeinstellungen > Ton > Eingabe > Sound Blaster G3: Mikrofon
- PS4 Setup:**
- Einstellungen > Ton und Bildschirm > Audioausgabeeinstellungen
  - Primärer Ausgangsanschluss > Digitalausgang (optisch)
  - Audioformat (Priorität) > PCM
  - Geräte > Audiogeräte
  - Ausgabe über Kopfhörer > Chat-Audio

Hinweis: GameVoice Mix ist verfügbar, wenn es über eine optische Verbindung und auch über USB mit den folgenden Geräten verbunden ist: PS4™ und PS4™ Pro

DE

**Überblick**  
Game-Audiowiedergabe nur über USB möglich

1. **USB-C zu USB-A Konverter**
2. **AUS**: Standardmodus
3. **WEISS**: Schrittwerbesserungsmodus
4. **Mikrofonsteuerung**
5. **GameVoice Mix**
  - (i) Audio des chat
  - (ii) Audio des Spiel
6. **Lautstärke**
7. (i) **Mini-TOSLINK-Kabel**  
(ii) **3,5 mm Line-In-Kabel\***  
\*Kabel nicht enthalten

Hinweis: GameVoice Mix ist verfügbar, wenn es über eine optische Verbindung und auch über USB mit den folgenden Geräten verbunden ist: PS4™ und PS4™ Pro

**GameVoice Setup**

- PC Setup:**
- Einstellungen > System > Sound > Sound-Systemsteuerung > Registerkarte Wiedergabe > Sound Blaster G3 > Rechtsklick-Lautsprecher ... "Als Standardgerät festlegen"
  - Einstellungen > System > Sound > Sound-Systemsteuerung > Registerkarte Aufnahme > Sound Blaster G3 > Rechtsklick-Mikrofon ... "Als Standardgerät festlegen"
- Mac Setup:**
- Systemeinstellungen > Sound > Ausgabe > Sound Blaster G3-Lautsprecher
  - Systemeinstellungen > Ton > Eingabe > Sound Blaster G3: Mikrofon
- PS4 Setup:**
- Einstellungen > Ton und Bildschirm > Audioausgabeeinstellungen
  - Primärer Ausgangsanschluss > Digitalausgang (optisch)
  - Audioformat (Priorität) > PCM
  - Geräte > Audiogeräte
  - Ausgabe über Kopfhörer > Chat-Audio

**Spécifications**  
Type de réseau sans fil: technologie Bluetooth Low Energy (BLE)  
Portée RF de fonctionnement: 2402 – 2480 MHz  
Puissance de sortie RF max.: 4 dBm  
Entrée: 5V = 1A

**Enregistrement du produit**  
L'enregistrement de votre produit vous garantit de profiter d'un service et d'une assistance adaptés. Vous pouvez enregistrer votre produit lors de l'installation ou à l'adresse [www.creative.com/register](http://www.creative.com/register).

**Services d'assistance technique et clientèle**  
Aller sur [creative.com/support/SBG3](http://creative.com/support/SBG3) pour résoudre un problème technique et utilisez la base de connaissances Creative (Knowledge Base), disponible 24 heures sur 24. Vous pouvez également trouver des services d'assistance clientèle et d'autres informations utiles à cet endroit.

**Informations complémentaires**  
Les documents supplémentaires concernant ce produit incluent la DoC ainsi que des informations réglementaires et liées à la sécurité qui peuvent être téléchargées sur le site [creative.com/register](http://creative.com/register).

**Garantie**  
Les informations sur la garantie sont fournies avec votre produit dans un document séparé. Conservez votre preuve d'achat pendant toute la période de garantie.

**Conservez ce document pour pouvoir vous y référer ultérieurement.**

TECHNISCHE DATEN

Typ: Bluetooth Low Energy (BLE)  
Betriebsfrequenzbereich: 2402 – 2480 MHz  
Max. Hochfrequenzabgabe: 4 dBm  
Eingang: 5V = 1A

**Produktregistrierung**  
Durch die Registrierung Ihres Produktes genießen Sie umfangreiche Service- und Produktunterstützungsleistungen. Sie können das Produkt entweder bei der Installation oder unter [www.creative.com/register](http://www.creative.com/register) registrieren.

**Technischer Support und Kundendienst**  
Gehen Sie auf [creative.com/support/SBG3](http://creative.com/support/SBG3) um technische Anfragen zu beantworten und Fehler zu beheben über die 24-Stunden-Selbst-Hilfe der Creative Knowledge Base. Dort finden Sie auch den Kundendienst und weitere hilfreiche Themen.

**Weitere Informationen**  
Ergänzende Dokumentation zu diesem Produkt, einschließlich DoC- und Sicherheits- und Zulassungsinformationen, kann von der Website [creative.com/support/SBG3](http://creative.com/support/SBG3) heruntergeladen werden.

**Garantie**  
Die mit Ihrem Produkt gelieferten Garantieinformationen befinden sich in einem separaten Dokument. Bitte bewahren Sie Ihren Kaufbeleg während der gesamten Garantiezeit auf.

**Bewahren Sie dieses Dokument für die spätere Verwendung auf.**

ES

**Información general**  
La reproducción de sonido de juegos disponible solo via USB

1. **Adaptador USB-C a USB-A**
2. **OFF**: Predeterminado
3. **BLANCO**: Modo de reproducción predeterminado
4. **Controles de micrófono**
5. **GameVoice Mix**
  - (i) Audio del chat
  - (ii) Audio del juego
6. **Volumen**
7. (i) **Cable Mini-TOSLINK**  
(ii) **Cable Line-in de 3.5 mm\***  
\*Cable no incluido

Nota: Gamevoice Mix está disponible cuando se conecta vía conexión óptica y USB a los siguientes dispositivos: solo PS4™ y PS4™ Pro

**Configuración de mezcla de GameVoice**

- Ajustes de Sistema > Audio > Panel de control de sonido > Pestaña Reproducción > Sound Blaster G3 > Clic con botón derecho "configurar como dispositivo predeterminado"**
- Ajustes de Sistema > Audio > Panel de control de sonido > Pestaña reproducción > Sound Blaster G3 > Clic con botón derecho "configurar dispositivo predeterminado"**
- Configuración de Mac:**
- Preferencias del sistema > Audio > Salida > Altavoces Sound Blaster G3
  - Preferencias del sistema > Audio > Entrada > Sound Blaster G3: Micrófono
- Configuración de PS4:**
- Configuración > Sonido & Pantalla > Ajustes de salida de audio
  - Puerto de salida primario > Salida digital (óptico)
  - Formato de audio (prioridad) > PCM
  - Dispositivos > Dispositivos de audio
  - Salida de auriculares > Audio del chat

**Especificación**  
Tipo de inalámbrico: Bluetooth Low Energy (BLE)  
Rango operativo de RF: 2402 – 2480 MHz  
Máxima potencia de salida RF: 4 dBm  
Entrada: 5V = 1A

**Registro del producto**  
Al registrar su producto, se asegura de recibir el servicio y la asistencia disponible más adecuados. Puede registrar su producto durante la instalación o en [www.creative.com/register](http://www.creative.com/register).

**Servicios de atención al cliente y asistencia técnica**  
Vaya hasta [creative.com/support/SBG3](http://creative.com/support/SBG3) para resolver cualesquiera dudas técnicas en la Base de Conocimientos de Creative (Knowledge Base), disponible las 24 horas. Allí también encontrará servicios de atención al cliente y demás información útil.

**Otra información**  
Documentación adicional para este producto incluyendo DoC e información sobre seguridad y regulaciones se puede descargar en la [web](http://www.creative.com/support/SBG3).

**Garantía**  
La información de la garantía se proporciona con su producto en un documento por separado. No pierda la prueba de compra mientras esté vigente el periodo de garantía.

**Guarde este documento para futuras referencias.**

<b>PL</b>	<b>Przełącz</b> <p>Odtwarzanie audio w grach jest dostępne tylko przez USB</p> <ol style="list-style-type: none"><li><b>Konwerter USB-C na USB-A</b></li> <li><b>WYŁ: domyślny</b></li> <li><b>BIŁAŁY:</b> Tryb wzmocnienia kroków</li> <li><b>Sterowanie mikrofonem</b></li> <li><b>GameVoice Mix</b> <ol style="list-style-type: none"><li><b>Czat audio</b></li> <li><b>Audio w grach</b></li> <li><b>Głośność</b></li> <li><b>Kabel Mini-TOSLINK</b></li> <li><b>Kabel wejścia liniowego 3,5 mm*</b> <p>*Kabel nie jest dołączony</p></li></ol></li></ol> <p><b>Konfiguracja GameVoice Mix</b></p> <p><b>Konfiguracja komputera:</b></p> <ul style="list-style-type: none"><li>Ustawienia &gt; System &gt; Dźwięk &gt; Panel sterowania dźwiękiem &gt; Karta Odtwarzanie &gt; Sound Blaster G3 &gt; Głośniki z prawym przyciskiem myszy ... „Ustaw jako urządzenie domyślne”</li> <li>Ustawienia &gt; System &gt; Dźwięk &gt; Panel sterowania dźwiękiem &gt; Karta Odtwarzanie &gt; Sound Blaster G3 &gt; Zestaw słuchawkowy prawnym przyciskiem myszy ... „Ustaw jako domyślne urządzenie komunikacyjne”</li> <li>Ustawienia &gt; System &gt; Dźwięk &gt; Panel sterowania dźwiękiem &gt; Karta Nagrywanie &gt; Sound Blaster G3 &gt; Mikrofon prawnym przyciskiem myszy ... „Ustaw jako urządzenie domyślne”</li></ul> <p><b>Konfiguracja Maca:</b></p> <ul style="list-style-type: none"><li>Preferencje systemowe &gt; Dźwięk &gt; Wyjście &gt; Głośniki Sound Blaster G3</li> <li>Preferencje systemowe &gt; Dźwięk &gt; Wejście &gt; Sound Blaster G3: Mikrofon</li></ul> <p><b>Konfiguracja PS4:</b></p> <ul style="list-style-type: none"><li>Ustawienia &gt; Dźwięk i ekran &gt; Ustawienia wyjścia audio</li> <li>Primary Output Port &gt; Digital-out (Optical)</li> <li>Format audio (priorityet) &gt; PCM</li> <li>Urządzenia &gt; Urządzenia audio</li> <li>Wyjście do słuchawek &gt; Czat audio</li></ul>	<b>Specyfikacja</b> <p>Typ bezprzewodowy: Bluetooth Low Energy (BLE)</p> <p>Zakres działania RF: 2402 – 2480 MHz <p>Max. Moc wyjściowa RF: 4 dBm <p>Wejście: 5V<span> </span>==<span> </span>1A</p> <p><b>Rejestracja produktu</b></p> <p>Rejestracja produktu gwarantuje uzyskanie najlepszej obsługi i pomocy dotyczącej produktu. Odtwarzacz można zarejestrować podczas instalacji lub w witrynie www.creative.com/register.</p> <p><b>Pomoc techniczna i obsługa klienta</b></p> <p>Przejdź do creative.com/support/SBG3, aby rozwiązywać i sprawdzać odpowiedzi odnośnie zapytań technicznych na 24-godzinny serwisie samopomocy Creative Knowledge Base. Na tej stronie można także skorzystać z usług pomocy technicznej i znaleźć inne przydatne informacje.</p> <p><b>Inne informacje</b></p> <p>Dokumentację uzupełniającą dla tego produktu zawierającą certyfikat zgodności (DoC) oraz informacje na temat bezpieczeństwa i przepisów prawnych można pobrać ze strony creative.com/support/SBG3.</p> <p><b>Gwarancja</b></p> <p>Informacja dotycząca gwarancji jest dostarczana wraz z produktem w osobnym dokumencie. Dowód zakupu należy przechowywać przez cały okres ważności gwarancji.</p> <p><b>Należy zachować ten dokument do użytku w przyszłości.</b></p></p></p>	<b>CZ</b>	<b>Přehled</b> <p>Přehráváni zvuku ve hrách je k dispozici pouze při použití rozhraní USB.</p> <ol style="list-style-type: none"><li><b>Měníč USB-C na USB-A</b></li> <li><b>WYŁ: Východí režim</b></li> <li><b>BIĽAĽ:</b> Režim Footsteps Enhancer</li> <li><b>Ovládač prvky mikrofonu</b></li> <li><b>GameVoice Mix</b> <ol style="list-style-type: none"><li><b>Zvuk chatu</b></li> <li><b>Zvuk ve hrách</b></li> <li><b>Hlaslost</b></li> <li><b>Kabel Mini-TOSLINK</b></li> <li><b>3,5mm kabel linkového zvukového vstupu*</b> <p>*Kabel nejsou součástí balení</p></li></ol></li></ol> <p><b>Nastavení funkce GameVoice Mix</b></p> <p><b>Nastavení počítače Windows:</b></p> <ul style="list-style-type: none"><li>Nastavení &gt; System &gt; Zvuk &gt; Ovládač panel zvuku &gt; Karta Přehrávání &gt; Sound Blaster G3 &gt; Kliknutí pravým tlačítkem na Reproduktoy... „Nastavit jako výchozí zařízení”</li> <li>Nastavení &gt; System &gt; Zvuk &gt; Ovládač panel zvuku &gt; Karta Přehrávání &gt; Sound Blaster G3 &gt; Kliknutí pravým tlačítkem na Náhlnví souprava... „Nastavit jako výchozí zařízení”</li> <li>Nastavení &gt; System &gt; Zvuk &gt; Ovládač panel zvuku &gt; Karta Záznam &gt; Sound Blaster G3 &gt; Kliknutí pravým tlačítkem na Mikrofon... „Nastavit jako výchozí zařízení”</li></ul> <p><b>Nastavení počítače Mac:</b></p> <ul style="list-style-type: none"><li>System Preferences &gt; Sound &gt; Output &gt; Sound Blaster G3 Speakers (Předvolby systému &gt; Zvuk &gt; Výstup &gt; Reproduktoy Sound Blaster G3)</li> <li>System Preferences &gt; Sound &gt; Input &gt; Sound Blaster G3 Microphone (Předvolby systému &gt; Zvuk &gt; Vstup &gt; Mikrofon Sound Blaster G3)</li></ul> <p><b>Nastavení PS4:</b></p> <ul style="list-style-type: none"><li>Settings &gt; Sound &amp; Screen &gt; Audio Output Settings (Nastavení &gt; Zvuk a displej &gt; Nastavení výstupu zvuku)</li> <li>Primary Output Port &gt; Digital-out (Optical) (Primární výstupní port &gt; Digitální výstup (Optický))</li> <li>Audio Format (Priority) &gt; PCM (Zvukový formát (Priority) &gt; PCM)</li> <li>Devices &gt; Audio Devices (Zařízení &gt; Zvuková zařízení)</li> <li>Output to Headphones &gt; Chat Audio (Výstup do sluchátek &gt; Zvuk chatu)</li></ul>	<b>Specifikace</b> <p>Typ bezdrátového připojení: Bluetooth Low Energy (BLE)</p> <p>Prevádzkový RF rozsah: 2402 – 2480 MHz <p>Maximálny výstupný výkon RF: 4 dBm <p>Príkron: 5V<span> </span>==<span> </span>1A</p> <p><b>Registračia produktu</b></p> <p>Registračia produktu zaručuje, že sa vám dostane (čo najvhodnejších služieb a podpory produktu). Svoj výrobok si môžete zaregistrovať už počas inštalácie alebo na webovej stránke register.creative.com.</p> <p><b>Technická podpora a zákaznícky servis</b></p> <p>Pri riešení technických otázok a problémov použite Vedomostný základňu (Knowledge Base) spoločnosti Creative, ktorá je k dispozícii 24 hodín denne a ktorú nájdete na stránke creative.com/support/SBG3. Na tejto stránke nájdete aj služby zákazníčkej podpory a ďalšie užitočné informácie.</p> <p><b>Ďalšie informácie</b></p> <p>Doplnkové dokumenty k tomuto produktu vrátane vyhlásenia o zhode a bezpečnostných a regulačných informácií si môžete stiahnuť z lokality creative.com/support/SBG3</p> <p><b>Záruka</b></p> <p>Informácie o záruke nájdete v samostatnom dokumente, ktorý je dodávaný s výrobkom. Počas záručnej doby si uschovajte doklad o kúpe.</p> <p><b>Pre prípad ďalšieho použitia si tento dokument uschovajte.</b></p></p></p>	<b>CS</b>	<b>Průhled</b> <p>Přehrávání zvuku hry je dostupné iba cez USB</p> <ol style="list-style-type: none"><li><b>Konvertor z USB-C na USB-A</b></li> <li><b>WYPNUTÝ:</b> Predvolený režim</li> <li><b>BIELA:</b> Režim Footsteps Enhancer</li> <li><b>Ovládače prvky mikrofonu</b></li> <li><b>GameVoice Mix</b> <ol style="list-style-type: none"><li><b>Zvuk konverzácie</b></li> <li><b>Prehrávanie zvuku</b></li> <li><b>Hlaslost</b></li> <li><b>Kabel Mini-TOSLINK</b></li> <li><b>3,5 mm kabel vstupu linky*</b> <p>*Káble nie sú súčasťou dodávky</p></li></ol></li></ol> <p><b>Nastavenie GameVoice Mix</b></p> <p><b>Nastavenie na PC:</b></p> <ul style="list-style-type: none"><li>Nastavenia &gt; System &gt; Zvuk &gt; Ovládací panel Zvuk &gt; Karta prehrávání &gt; Sound Blaster G3 &gt; Kliknutí pravým tlačídlom myši na reproduktoy ... „Nastavit ako predvolené zařízení”</li> <li>Nastavenia &gt; System &gt; Zvuk &gt; Ovládací panel Zvuk &gt; Karta prehrávání &gt; Sound Blaster G3 &gt; Kliknutí pravým tlačídlom myši na náhlavní súpravu ... „Nastavit ako predvolené komunikačné zařízení”</li> <li>Nastavenia &gt; System &gt; Zvuk &gt; Ovládací panel Zvuk &gt; Karta nahrávání &gt; Sound Blaster G3 &gt; Kliknutí pravým tlačídlom myši na mikrofon ... „Nastavit ako predvolené zařízení”</li></ul> <p><b>Nastavenie na Mac:</b></p> <ul style="list-style-type: none"><li>System Preferences &gt; Sound &gt; Output &gt; Sound Blaster G3 Speakers (Systémové preferencie &gt; Zvuk &gt; Výstup &gt; Reproduktoy Sound Blaster G3)</li> <li>System Preferences &gt; Sound &gt; Input &gt; Sound Blaster G3: Microphone (Systémové preferencie &gt; Zvuk &gt; Vstup &gt; Sound Blaster G3: Mikrofon)</li></ul> <p><b>Nastavenie na PS4:</b></p> <ul style="list-style-type: none"><li>Settings &gt; Sound &amp; Screen &gt; Audio Output Settings (Nastavenia &gt; Zvuk a obrazovka &gt; Nastavenia zvukového výstupu)</li> <li>Primary Output Port &gt; Digital-out (Optical) (Primárny výstupný port &gt; Digitálny výstup (Optický))</li> <li>Audio Format (Priority) &gt; PCM (Zvukový formát (Priority) &gt; PCM)</li> <li>Devices &gt; Audio Devices (Zariadenia &gt; Zvuková zariadenia)</li> <li>Output to Headphones &gt; Chat Audio (Výstup na sluchádky &gt; Zvuk konverzácie)</li></ul>	<b>Specifikácie</b> <p>Typ bezdrátového připojení: Bluetooth Low Energy (BLE)</p> <p>Prevádzkový RF rozsah: 2402 – 2480 MHz <p>Maximálny výstupný výkon RF: 4 dBm <p>Príkron: 5V<span> </span>==<span> </span>1A</p> <p><b>Registračia produktu</b></p> <p>Registračia produktu zaručuje, že sa vám dostane (čo najvhodnejších služieb a podpory produktu). Svoj výrobok si môžete zaregistrovať už počas inštalácie alebo na webovej stránke register.creative.com.</p> <p><b>Technická podpora a zákaznícky servis</b></p> <p>Pri riešení technických otázok a problémov použite Vedomostný základňu (Knowledge Base) spoločnosti Creative, ktorá je k dispozícii 24 hodín denne a ktorú nájdete na stránke creative.com/support/SBG3. Na tejto stránke nájdete aj služby zákazníčkej podpory a ďalšie užitočné informácie.</p> <p><b>Ďalšie informácie</b></p> <p>Doplnkové dokumenty k tomuto produktu vrátane vyhlásenia o zhode a bezpečnostných a regulačných informácií si môžete stiahnuť z lokality creative.com/support/SBG3</p> <p><b>Záruka</b></p> <p>Informácie o záruke nájdete v samostatnom dokumente, ktorý je dodávaný s výrobkom. Počas záručnej doby si uschovajte doklad o kúpe.</p> <p><b>Pre prípad ďalšieho použitia si tento dokument uschovajte.</b></p></p></p>	<b>JP</b>	<b>概要</b> <p>ゲーム オーディオはUSBでのみ利用可能です</p> <ol style="list-style-type: none"><li><b>USB-C to USB-A変換アダプター</b></li> <li><b>オフ: デフォルトモード</b></li> <li><b>白:</b> フットステップ エンハンサー モード</li> <li><b>マイクコントロール</b></li> <li><b>GameVoice Mix</b> <ol style="list-style-type: none"><li><b>チャット音声</b></li> <li><b>ゲーム オーディオ</b></li> <li><b>ボリューム</b></li> <li><b>光デジタルケーブル</b></li> <li><b>3.5 mm ライン入力ケーブル*</b> <p>*ケーブルは含まれていません</p></li></ol></li></ol> <p><b>GameVoice Mix設定</b></p> <p><b>PCとの接続:</b></p> <ul style="list-style-type: none"><li>設定 &gt; システム &gt; サウンド &gt; サウンドコントロール パネル &gt; 再生タブ &gt; Sound Blaster G3 &gt; “Sound Blaster G3 / スピーカー” を右クリック &gt; “既定のデバイスとして設定” を選択</li> <li>設定 &gt; システム &gt; サウンド &gt; サウンドコントロール パネル &gt; 再生タブ &gt; Sound Blaster G3 &gt; “Sound Blaster G3 / ヘッドセット” を右クリック &gt; “既定の通信デバイスとして設定” を選択</li> <li>設定 &gt; システム &gt; サウンド &gt; サウンドコントロール パネル &gt; 録音タブ &gt; Sound Blaster G3 &gt; “Sound Blaster G3 / マイク” を右クリック &gt; “既定のデバイスとして設定” を選択</li></ul> <p><b>Macとの接続:</b></p> <ul style="list-style-type: none"><li>システム環境設定 &gt; サウンド &gt; 出力 &gt; “Sound Blaster G3 Speakers” を選択</li> <li>システム環境設定 &gt; サウンド &gt; 入力 &gt; “Sound Blaster G3: Microphone” を選択</li></ul> <p><b>PS4でのデジタル出力搭載モデルとの接続:</b></p> <ul style="list-style-type: none"><li>設定 &gt; サウンドとスクリーン &gt; 音声出力設定</li> <li>主に使用する出力端子 &gt; “光デジタル出力” を選択</li> <li>音声出力設定 &gt; 音声フォーマット (優先) &gt; “Linear PCM” を選択</li> <li>設定 &gt; 周辺機器 &gt; オーディオ機器</li> <li>ヘッドホンへの出力 &gt; “チャット音声” を選択</li></ul>	<b>技術仕様</b> <p>ワイヤレスタイプ<span> </span>: Bluetooth Low Energy (BLE)</p> <p>動作周波数<span> </span>: 2402 – 2480 MHz</p> <p>最大電波出力<span> </span>: 4 dBm</p> <p>入力<span> </span>: 5V<span> </span>==<span> </span>1A</p> <p><b>プロダクトレジストレーション</b></p> <p>製品のユーザー登録を行う事により、製品の技術サポートやサービスなどの様々な特典を受ける事ができます。製品登録は、ソフトウェアのインストール中またはwww.creative.com/registerから行えます。</p> <p><b>テクニカル&amp;カスタマーサポートサービス</b></p> <p>技術的な問題の解決方法およびトラブルシューティングについてはjp.creative.com/supportにアクセスするとCreativeの24時間アクセス可能なオンラインヘルプ「レッジベース」をご利用いただけます。また、カスタマーサポートサービスや他の便利な情報もこのウェブサイトでご利用いただけます。</p> <p><b>その他の情報</b></p> <p>DoCや安全などの情報のcreative.com/support/SBG3からダウンロードできます。</p> <p><b>ハードウェア保証書</b></p> <p>保証に関する情報は、製品に付属の別ドキュメントに記載されています。</p> <p>製品保証規定の適用を受けるには、購入日を証明するもの（販売店が発行するスタッフレシート・納品書・送料状等のいずれか）を必ず保存しておいて下さい。</p> <p><b>今後参照する時のために・本書は大切に保管しておいてください。</b></p>
-----------	---	---	-----------	---	---	-----------	--	--	-----------	--	---

<b>SK</b>	<b>Průhled</b> <p>Přehrávání zvuku hry je dostupné iba cez USB</p> <ol style="list-style-type: none"><li><b>Konvertor z USB-C na USB-A</b></li> <li><b>WYPNUTÝ:</b> Predvolený režim</li> <li><b>BIELA:</b> Režim Footsteps Enhancer</li> <li><b>Ovládače prvky mikrofonu</b></li> <li><b>GameVoice Mix</b> <ol style="list-style-type: none"><li><b>Zvuk konverzácie</b></li> <li><b>Prehrávanie zvuku</b></li> <li><b>Hlaslost</b></li> <li><b>Kabel Mini-TOSLINK</b></li> <li><b>3,5 mm kabel vstupu linky*</b> <p>*Káble nie sú súčasťou dodávky</p></li></ol></li></ol> <p><b>Nastavenie GameVoice Mix</b></p> <p><b>Nastavenie na PC:</b></p> <ul style="list-style-type: none"><li>Nastavenia &gt; System &gt; Zvuk &gt; Ovládací panel Zvuk &gt; Karta prehrávání &gt; Sound Blaster G3 &gt; Kliknutí pravým tlačídlom myši na reproduktoy ... „Nastavit ako predvolené zařízení”</li> <li>Nastavenia &gt; System &gt; Zvuk &gt; Ovládací panel Zvuk &gt; Karta prehrávání &gt; Sound Blaster G3 &gt; Kliknutí pravým tlačídlom myši na náhlavní súpravu ... „Nastavit ako predvolené komunikačné zařízení”</li> <li>Nastavenia &gt; System &gt; Zvuk &gt; Ovládací panel Zvuk &gt; Karta nahrávání &gt; Sound Blaster G3 &gt; Kliknutí pravým tlačídlom myši na mikrofon ... „Nastavit ako predvolené zařízení”</li></ul> <p><b>Nastavenie na Mac:</b></p> <ul style="list-style-type: none"><li>System Preferences &gt; Sound &gt; Output &gt; Sound Blaster G3 Speakers (Systémové preferencie &gt; Zvuk &gt; Výstup &gt; Reproduktoy Sound Blaster G3)</li> <li>System Preferences &gt; Sound &gt; Input &gt; Sound Blaster G3: Microphone (Systémové preferencie &gt; Zvuk &gt; Vstup &gt; Sound Blaster G3: Mikrofon)</li></ul> <p><b>Nastavenie na PS4:</b></p> <ul style="list-style-type: none"><li>Settings &gt; Sound &amp; Screen &gt; Audio Output Settings (Nastavenia &gt; Zvuk a obrazovka &gt; Nastavenia zvukového výstupu)</li> <li>Primary Output Port &gt; Digital-out (Optical) (Primárny výstupný port &gt; Digitálny výstup (Optický))</li> <li>Audio Format (Priority) &gt; PCM (Zvukový formát (Priority) &gt; PCM)</li> <li>Devices &gt; Audio Devices (Zariadenia &gt; Zvuková zariadenia)</li> <li>Output to Headphones &gt; Chat Audio (Výstup na sluchádky &gt; Zvuk konverzácie)</li></ul>	<b>Specifikácie</b> <p>Typ bezdrátového připojení: Bluetooth Low Energy (BLE)</p> <p>Prevádzkový RF rozsah: 2402 – 2480 MHz <p>Maximálny výstupný výkon RF: 4 dBm <p>Príkron: 5V<span> </span>==<span> </span>1A</p> <p><b>Registračia produktu</b></p> <p>Registračia produktu zaručuje, že sa vám dostane (čo najvhodnejších služieb a podpory produktu). Svoj výrobok si môžete zaregistrovať už počas inštalácie alebo na webovej stránke register.creative.com.</p> <p><b>Technická podpora a zákaznícky servis</b></p> <p>Pri riešení technických otázok a problémov použite Vedomostný základňu (Knowledge Base) spoločnosti Creative, ktorá je k dispozícii 24 hodín denne a ktorú nájdete na stránke creative.com/support/SBG3. Na tejto stránke nájdete aj služby zákazníčkej podpory a ďalšie užitočné informácie.</p> <p><b>Ďalšie informácie</b></p> <p>Doplnkové dokumenty k tomuto produktu vrátane vyhlásenia o zhode a bezpečnostných a regulačných informácií si môžete stiahnuť z lokality creative.com/support/SBG3</p> <p><b>Záruka</b></p> <p>Informácie o záruke nájdete v samostatnom dokumente, ktorý je dodávaný s výrobkom. Počas záručnej doby si uschovajte doklad o kúpe.</p> <p><b>Pre prípad ďalšieho použitia si tento dokument uschovajte.</b></p></p></p>	<b>CT</b>	<b>概要</b> <p>ゲーム オーディオはUSBでのみ利用可能です</p> <ol style="list-style-type: none"><li><b>USB-C to USB-A変換アダプター</b></li> <li><b>オフ: デフォルトモード</b></li> <li><b>白:</b> フットステップ エンハンサー モード</li> <li><b>マイクコントロール</b></li> <li><b>GameVoice Mix</b> <ol style="list-style-type: none"><li><b>チャット音声</b></li> <li><b>ゲーム オーディオ</b></li> <li><b>ボリューム</b></li> <li><b>光デジタルケーブル</b></li> <li><b>3.5 mm ライン入力ケーブル*</b> <p>*ケーブルは含まれていません</p></li></ol></li></ol> <p><b>GameVoice Mix設定</b></p> <p><b>PCとの接続:</b></p> <ul style="list-style-type: none"><li>設定 &gt; システム &gt; サウンド &gt; サウンドコントロール パネル &gt; 再生タブ &gt; Sound Blaster G3 &gt; “Sound Blaster G3 / スピーカー” を右クリック &gt; “既定のデバイスとして設定” を選択</li> <li>設定 &gt; システム &gt; サウンド &gt; サウンドコントロール パネル &gt; 再生タブ &gt; Sound Blaster G3 &gt; “Sound Blaster G3 / ヘッドセット” を右クリック &gt; “既定の通信デバイスとして設定” を選択</li> <li>設定 &gt; システム &gt; サウンド &gt; サウンドコントロール パネル &gt; 録音タブ &gt; Sound Blaster G3 &gt; “Sound Blaster G3 / マイク” を右クリック &gt; “既定のデバイスとして設定” を選択</li></ul> <p><b>Macとの接続:</b></p> <ul style="list-style-type: none"><li>システム環境設定 &gt; サウンド &gt; 出力 &gt; “Sound Blaster G3 Speakers” を選択</li> <li>システム環境設定 &gt; サウンド &gt; 入力 &gt; “Sound Blaster G3: Microphone” を選択</li></ul> <p><b>PS4でのデジタル出力搭載モデルとの接続:</b></p> <ul style="list-style-type: none"><li>設定 &gt; サウンドとスクリーン &gt; 音声出力設定</li> <li>主に使用する出力端子 &gt; “光デジタル出力” を選択</li> <li>音声出力設定 &gt; 音声フォーマット (優先) &gt; “Linear PCM” を選択</li> <li>設定 &gt; 周辺機器 &gt; オーディオ機器</li> <li>ヘッドホンへの出力 &gt; “チャット音声” を選択</li></ul>	<b>技術仕様</b> <p>ワイヤレスタイプ<span> </span>: Bluetooth Low Energy (BLE)</p> <p>動作周波数<span> </span>: 2402 – 2480 MHz</p> <p>最大電波出力<span> </span>: 4 dBm</p> <p>入力<span> </span>: 5V<span> </span>==<span> </span>1A</p> <p><b>プロダクトレジストレーション</b></p> <p>製品のユーザー登録を行う事により、製品の技術サポートやサービスなどの様々な特典を受ける事ができます。製品登録は、ソフトウェアのインストール中またはwww.creative.com/registerから行えます。</p> <p><b>テクニカル&amp;カスタマーサポートサービス</b></p> <p>技術的な問題の解決方法およびトラブルシューティングについてはjp.creative.com/supportにアクセスするとCreativeの24時間アクセス可能なオンラインヘルプ「レッジベース」をご利用いただけます。また、カスタマーサポートサービスや他の便利な情報もこのウェブサイトでご利用いただけます。</p> <p><b>その他の情報</b></p> <p>DoCや安全などの情報のcreative.com/support/SBG3からダウンロードできます。</p> <p><b>ハードウェア保証書</b></p> <p>保証に関する情報は、製品に付属の別ドキュメントに記載されています。</p> <p>製品保証規定の適用を受けるには、購入日を証明するもの（販売店が発行するスタッフレシート・納品書・送料状等のいずれか）を必ず保存しておいて下さい。</p> <p><b>今後参照する時のために・本書は大切に保管しておいてください。</b></p>
-----------	--	--	-----------	--	---

<b>CS</b>	<b>Průhled</b> <p>Přehrávání zvuku hry je dostupné iba cez USB</p> <ol style="list-style-type: none"><li><b>Konvertor z USB-C na USB-A</b></li> <li><b>WYPNUTÝ:</b> Predvolený režim</li> <li><b>BIELA:</b> Režim Footsteps Enhancer</li> <li><b>Ovládače prvky mikrofonu</b></li> <li><b>GameVoice Mix</b> <ol style="list-style-type: none"><li><b>Zvuk konverzácie</b></li> <li><b>Prehrávanie zvuku</b></li> <li><b>Hlaslost</b></li> <li><b>Kabel Mini-TOSLINK</b></li> <li><b>3,5 mm kabel vstupu linky*</b> <p>*Káble nie sú súčasťou dodávky</p></li></ol></li></ol> <p><b>Nastavenie GameVoice Mix</b></p> <p><b>Nastavenie na PC:</b></p> <ul style="list-style-type: none"><li>Nastavenia &gt; System &gt; Zvuk &gt; Ovládací panel Zvuk &gt; Karta prehrávání &gt; Sound Blaster G3 &gt; Kliknutí pravým tlačídlom myši na reproduktoy ... „Nastavit ako predvolené zařízení”</li> <li>Nastavenia &gt; System &gt; Zvuk &gt; Ovládací panel Zvuk &gt; Karta prehrávání &gt; Sound Blaster G3 &gt; Kliknutí pravým tlačídlom myši na náhlavní súpravu ... „Nastavit ako predvolené komunikačné zařízení”</li> <li>Nastavenia &gt; System &gt; Zvuk &gt; Ovládací panel Zvuk &gt; Karta nahrávání &gt; Sound Blaster G3 &gt; Kliknutí pravým tlačídlom myši na mikrofon ... „Nastavit ako predvolené zařízení”</li></ul> <p><b>Nastavenie na Mac:</b></p> <ul style="list-style-type: none"><li>System Preferences &gt; Sound &gt; Output &gt; Sound Blaster G3 Speakers (Systémové preferencie &gt; Zvuk &gt; Výstup &gt; Reproduktoy Sound Blaster G3)</li> <li>System Preferences &gt; Sound &gt; Input &gt; Sound Blaster G3: Microphone (Systémové preferencie &gt; Zvuk &gt; Vstup &gt; Sound Blaster G3: Mikrofon)</li></ul> <p><b>Nastavenie na PS4:</b></p> <ul style="list-style-type: none"><li>Settings &gt; Sound &amp; Screen &gt; Audio Output Settings (Nastavenia &gt; Zvuk a obrazovka &gt; Nastavenia zvukového výstupu)</li> <li>Primary Output Port &gt; Digital-out (Optical) (Primárny výstupný port &gt; Digitálny výstup (Optický))</li> <li>Audio Format (Priority) &gt; PCM (Zvukový formát (Priority) &gt; PCM)</li> <li>Devices &gt; Audio Devices (Zariadenia &gt; Zvuková zariadenia)</li> <li>Output to Headphones &gt; Chat Audio (Výstup na sluchádky &gt; Zvuk konverzácie)</li></ul>	<b>Specifikácie</b> <p>Typ bezdrátového připojení: Bluetooth Low Energy (BLE)</p> <p>Prevádzkový RF rozsah: 2402 – 2480 MHz <p>Maximálny výstupný výkon RF: 4 dBm <p>Príkron: 5V<span> </span>==<span> </span>1A</p> <p><b>Registračia produktu</b></p> <p>Registračia produktu zaručuje, že sa vám dostane (čo najvhodnejších služieb a podpory produktu). Svoj výrobok si môžete zaregistrovať už počas inštalácie alebo na webovej stránke register.creative.com.</p> <p><b>Technická podpora a zákaznícky servis</b></p> <p>Pri riešení technických otázok a problémov použite Vedomostný základňu (Knowledge Base) spoločnosti Creative, ktorá je k dispozícii 24 hodín denne a ktorú nájdete na stránke creative.com/support/SBG3. Na tejto stránke nájdete aj služby zákazníčkej podpory a ďalšie užitočné informácie.</p> <p><b>Ďalšie informácie</b></p> <p>Doplnkové dokumenty k tomuto produktu vrátane vyhlásenia o zhode a bezpečnostných a regulačných informácií si môžete stiahnuť z lokality creative.com/support/SBG3</p> <p><b>Záruka</b></p> <p>Informácie o záruke nájdete v samostatnom dokumente, ktorý je dodávaný s výrobkom. Počas záručnej doby si uschovajte doklad o kúpe.</p> <p><b>Pre prípad ďalšieho použitia si tento dokument uschovajte.</b></p></p></p>	<b>CT</b>	<b>概要</b> <p>ゲーム オーディオはUSBでのみ利用可能です</p> <ol style="list-style-type: none"><li><b>USB-C to USB-A変換アダプター</b></li> <li><b>オフ: デフォルトモード</b></li> <li><b>白:</b> フットステップ エンハンサー モード</li> <li><b>マイクコントロール</b></li> <li><b>GameVoice Mix</b> <ol style="list-style-type: none"><li><b>チャット音声</b></li> <li><b>ゲーム オーディオ</b></li> <li><b>ボリューム</b></li> <li><b>光デジタルケーブル</b></li> <li><b>3.5 mm ライン入力ケーブル*</b> <p>*ケーブルは含まれていません</p></li></ol></li></ol> <p><b>GameVoice Mix設定</b></p> <p><b>PCとの接続:</b></p> <ul style="list-style-type: none"><li>設定 &gt; システム &gt; サウンド &gt; サウンドコントロール パネル &gt; 再生タブ &gt; Sound Blaster G3 &gt; “Sound Blaster G3 / スピーカー” を右クリック &gt; “既定のデバイスとして設定” を選択</li> <li>設定 &gt; システム &gt; サウンド &gt; サウンドコントロール パネル &gt; 再生タブ &gt; Sound Blaster G3 &gt; “Sound Blaster G3 / ヘッドセット” を右クリック &gt; “既定の通信デバイスとして設定” を選択</li> <li>設定 &gt; システム &gt; サウンド &gt; サウンドコントロール パネル &gt; 録音タブ &gt; Sound Blaster G3 &gt; “Sound Blaster G3 / マイク” を右クリック &gt; “既定のデバイスとして設定” を選択</li></ul> <p><b>Macとの接続:</b></p> <ul style="list-style-type: none"><li>システム環境設定 &gt; サウンド &gt; 出力 &gt; “Sound Blaster G3 Speakers” を選択</li> <li>システム環境設定 &gt; サウンド &gt; 入力 &gt; “Sound Blaster G3: Microphone” を選択</li></ul> <p><b>PS4でのデジタル出力搭載モデルとの接続:</b></p> <ul style="list-style-type: none"><li>設定 &gt; サウンドとスクリーン &gt; 音声出力設定</li> <li>主に使用する出力端子 &gt; “光デジタル出力” を選択</li> <li>音声出力設定 &gt; 音声フォーマット (優先) &gt; “Linear PCM” を選択</li> <li>設定 &gt; 周辺機器 &gt; オーディオ機器</li> <li>ヘッドホンへの出力 &gt; “チャット音声” を選択</li></ul>	<b>技術仕様</b> <p>ワイヤレスタイプ<span> </span>: Bluetooth Low Energy (BLE)</p> <p>動作周波数<span> </span>: 2402 – 2480 MHz</p> <p>最大電波出力<span> </span>: 4 dBm</p> <p>入力<span> </span>: 5V<span> </span>==<span> </span>1A</p> <p><b>プロダクトレジストレーション</b></p> <p>製品のユーザー登録を行う事により、製品の技術サポートやサービスなどの様々な特典を受ける事ができます。製品登録は、ソフトウェアのインストール中またはwww.creative.com/registerから行えます。</p> <p><b>テクニカル&amp;カスタマーサポートサービス</b></p> <p>技術的な問題の解決方法およびトラブルシューティングについてはjp.creative.com/supportにアクセスするとCreativeの24時間アクセス可能なオンラインヘルプ「レッジベース」をご利用いただけます。また、カスタマーサポートサービスや他の便利な情報もこのウェブサイトでご利用いただけます。</p> <p><b>その他の情報</b></p> <p>DoCや安全などの情報のcreative.com/support/SBG3からダウンロードできます。</p> <p><b>ハードウェア保証書</b></p> <p>保証に関する情報は、製品に付属の別ドキュメントに記載されています。</p> <p>製品保証規定の適用を受けるには、購入日を証明するもの（販売店が発行するスタッフレシート・納品書・送料状等のいずれか）を必ず保存しておいて下さい。</p> <p><b>今後参照する時のために・本書は大切に保管しておいてください。</b></p>
-----------	--	--	-----------	--	---

<b>SK</b>	<b>Průhled</b> <p>Přehrávání zvuku hry je dostupné iba cez USB</p> <ol style="list-style-type: none"><li><b>Konvertor z USB-C na USB-A</b></li> <li><b>WYPNUTÝ:</b> Predvolený režim</li> <li><b>BIELA:</b> Režim Footsteps Enhancer</li> <li><b>Ovládače prvky mikrofonu</b></li> <li><b>GameVoice Mix</b> <ol style="list-style-type: none"><li><b>Zvuk konverzácie</b></li> <li><b>Prehrávanie zvuku</b></li> <li><b>Hlaslost</b></li> <li><b>Kabel Mini-TOSLINK</b></li> <li><b>3,5 mm kabel vstupu linky*</b> <p>*Káble nie sú súčasťou dodávky</p></li></ol></li></ol> <p><b>Nastavenie GameVoice Mix</b></p> <p><b>Nastavenie na PC:</b></p> <ul style="list-style-type: none"><li>Nastavenia &gt; System &gt; Zvuk &gt; Ovládací panel Zvuk &gt; Karta prehrávání &gt; Sound Blaster G3 &gt; Kliknutí pravým tlačídlom myši na reproduktoy ... „Nastavit ako predvolené zařízení”</li> <li>Nastavenia &gt; System &gt; Zvuk &gt; Ovládací panel Zvuk &gt; Karta prehrávání &gt; Sound Blaster G3 &gt; Kliknutí pravým tlačídlom myši na náhlavní súpravu ... „Nastavit ako predvolené komunikačné zařízení”</li> <li>Nastavenia &gt; System &gt; Zvuk &gt; Ovládací panel Zvuk &gt; Karta nahrávání &gt; Sound Blaster G3 &gt; Kliknutí pravým tlačídlom myši na mikrofon ... „Nastavit ako predvolené zařízení”</li></ul> <p><b>Nastavenie na Mac:</b></p> <ul style="list-style-type: none"><li>System Preferences &gt; Sound &gt; Output &gt; Sound Blaster G3 Speakers (Systémové preferencie &gt; Zvuk &gt; Výstup &gt; Reproduktoy Sound Blaster G3)</li> <li>System Preferences &gt; Sound &gt; Input &gt; Sound Blaster G3: Microphone (Systémové preferencie &gt; Zvuk &gt; Vstup &gt; Sound Blaster G3: Mikrofon)</li></ul> <p><b>Nastavenie na PS4:</b></p> <ul style="list-style-type: none"><li>Settings &gt; Sound &amp; Screen &gt; Audio Output Settings (Nastavenia &gt; Zvuk a obrazovka &gt; Nastavenia zvukového výstupu)</li> <li>Primary Output Port &gt; Digital-out (Optical) (Primárny výstupný port &gt; Digitálny výstup (Optický))</li> <li>Audio Format (Priority) &gt; PCM (Zvukový formát (Priority) &gt; PCM)</li> <li>Devices &gt; Audio Devices (Zariadenia &gt; Zvuková zariadenia)</li> <li>Output to Headphones &gt; Chat Audio (Výstup na sluchádky &gt; Zvuk konverzácie)</li></ul>	<b>Specifikácie</b> <p>Typ bezdrátového připojení: Bluetooth Low Energy (BLE)</p> <p>Prevádzkový RF rozsah: 2402 – 2480 MHz <p>Maximálny výstupný výkon RF: 4 dBm <p>Príkron: 5V<span> </span>==<span> </span>1A</p> <p><b>Registračia produktu</b></p> <p>Registračia produktu zaručuje, že sa vám dostane (čo najvhodnejších služieb a podpory produktu). Svoj výrobok si môžete zaregistrovať už počas inštalácie alebo na webovej stránke register.creative.com.</p> <p><b>Technická podpora a zákaznícky servis</b></p> <p>Pri riešení technických otázok a problémov použite Vedomostný základňu (Knowledge Base) spoločnosti Creative, ktorá je k dispozícii 24 hodín denne a ktorú nájdete na stránke creative.com/support/SBG3. Na tejto stránke nájdete aj služby zákazníčkej podpory a ďalšie užitočné informácie.</p> <p><b>Ďalšie informácie</b></p> <p>Doplnkové dokumenty k tomuto produktu vrátane vyhlásenia o zhode a bezpečnostných a regulačných informácií si môžete stiahnuť z lokality creative.com/support/SBG3</p> <p><b>Záruka</b></p> <p>Informácie o záruke nájdete v samostatnom dokumente, ktorý je dodávaný s výrobkom. Počas záručnej doby si uschovajte doklad o kúpe.</p> <p><b>Pre prípad ďalšieho použitia si tento dokument uschovajte.</b></p></p></p>	<b>CT</b>	<b>概要</b> <p>ゲーム オーディオはUSBでのみ利用可能です</p> <ol style="list-style-type: none"><li><b>USB-C to USB-A変換アダプター</b></li> <li><b>オフ: デフォルトモード</b></li> <li><b>白:</b> フットステップ エンハンサー モード</li> <li><b>マイクコントロール</b></li> <li><b>GameVoice Mix</b> <ol style="list-style-type: none"><li><b>チャット音声</b></li> <li><b>ゲーム オーディオ</b></li> <li><b>ボリューム</b></li> <li><b>光デジタルケーブル</b></li> <li><b>3.5 mm ライン入力ケーブル*</b> <p>*ケーブルは含まれていません</p></li></ol></li></ol> <p><b>GameVoice Mix設定</b></p> <p><b>PCとの接続:</b></p> <ul style="list-style-type: none"><li>設定 &gt; システム &gt; サウンド &gt; サウンドコントロール パネル &gt; 再生タブ &gt; Sound Blaster G3 &gt; “Sound Blaster G3 / スピーカー” を右クリック &gt; “既定のデバイスとして設定” を選択</li> <li>設定 &gt; システム &gt; サウンド &gt; サウンドコントロール パネル &gt; 再生タブ &gt; Sound Blaster G3 &gt; “Sound Blaster G3 / ヘッドセット” を右クリック &gt; “既定の通信デバイスとして設定” を選択</li> <li>設定 &gt; システム &gt; サウンド &gt; サウンドコントロール パネル &gt; 録音タブ &gt; Sound Blaster G3 &gt; “Sound Blaster G3 / マイク” を右クリック &gt; “既定のデバイスとして設定” を選択</li></ul> <p><b>Macとの接続:</b></p> <ul style="list-style-type: none"><li>システム環境設定 &gt; サウンド &gt; 出力 &gt; “Sound Blaster G3 Speakers” を選択</li> <li>システム環境設定 &gt; サウンド &gt; 入力 &gt; “Sound Blaster G3: Microphone” を選択</li></ul> <p><b>PS4でのデジタル出力搭載モデルとの接続:</b></p> <ul style="list-style-type: none"><li>設定 &gt; サウンドとスクリーン &gt; 音声出力設定</li> <li>主に使用する出力端子 &gt; “光デジタル出力” を選択</li> <li>音声出力設定 &gt; 音声フォーマット (優先) &gt; “Linear PCM” を選択</li> <li>設定 &gt; 周辺機器 &gt; オーディオ機器</li> <li>ヘッドホンへの出力 &gt; “チャット音声” を選択</li></ul>	<b>技術仕様</b> <p>ワイヤレスタイプ<span> </span>: Bluetooth Low Energy (BLE)</p> <p>動作周波数<span> </span>: 2402 – 2480 MHz</p> <p>最大電波出力<span> </span>: 4 dBm</p> <p>入力<span> </span>: 5V<span> </span>==<span> </span>1A</p> <p><b>プロダクトレジストレーション</b></p> <p>製品のユーザー登録を行う事により、製品の技術サポートやサービスなどの様々な特典を受ける事ができます。製品登録は、ソフトウェアのインストール中またはwww.creative.com/registerから行えます。</p> <p><b>テクニカル&amp;カスタマーサポートサービス</b></p> <p>技術的な問題の解決方法およびトラブルシューティングについてはjp.creative.com/supportにアクセスするとCreativeの24時間アクセス可能なオンラインヘルプ「レッジベース」をご利用いただけます。また、カスタマーサポートサービスや他の便利な情報もこのウェブサイトでご利用いただけます。</p> <p><b>その他の情報</b></p> <p>DoCや安全などの情報のcreative.com/support/SBG3からダウンロードできます。</p> <p><b>ハードウェア保証書</b></p> <p>保証に関する情報は、製品に付属の別ドキュメントに記載されています。</p> <p>製品保証規定の適用を受けるには、購入日を証明するもの（販売店が発行するスタッフレシート・納品書・送料状等のいずれか）を必ず保存しておいて下さい。</p> <p><b>今後参照する時のために・本書は大切に保管しておいてください。</b></p>
-----------	--	--	-----------	--	---

<b>CS</b>	<b>Průhled</b> <p>Přehrávání zvuku hry je dostupné iba cez USB</p> <ol style="list-style-type: none"><li><b>USB-C to USB-A変換器</b></li> <li><b>关闭:</b> 默认模式</li> <li><b>白色:</b> 脚步声增强模式</li> <li><b>麦克风控制</b></li> <li><b>GameVoice Mix</b> <ol style="list-style-type: none"><li><b>聊天语音</b></li> <li><b>游戏语音</b></li> <li><b>音量</b></li> <li><b>Mini-TOSLINK 电缆</b></li> <li><b>3.5 mm 毫米线性输入连接线*</b> <p>*不带随连接线</p></li></ol></li></ol> <p><b>游戏语音设置</b></p> <p><b>PC设置:</b></p> <ul style="list-style-type: none"><li>设置 &gt; 系统 &gt; 声音 &gt; 声音控制面板 &gt; 播放选项卡 &gt; Sound Blaster G3 &gt; 右击扬声器... 设置为默认设备</li> <li>设置 &gt; 系统 &gt; 声音 &gt; 声音控制面板 &gt; 播放选项卡 &gt; Sound Blaster G3 &gt; 右击耳机... 设置为默认通信设备</li> <li>设置 &gt; 系统 &gt; 声音 &gt; 声音控制面板 &gt; 录音选项卡 &gt; Sound Blaster G3 &gt; 右击麦克风... 设置为默认设备</li></ul> <p><b>Mac设置:</b></p> <ul style="list-style-type: none"><li>系统偏好设置 &gt; 声音 &gt; 输出 &gt; Sound Blaster G3扬声器</li> <li>系统偏好设置 &gt; 声音 &gt; 输入 &gt; Sound Blaster G3: 麦克风</li></ul> <p><b>PS4设置:</b></p> <ul style="list-style-type: none"><li>设置 &gt; 声音与画面 &gt; 声音输出设定</li> <li>主要使用的输出端口 &gt; 光纤数字输出</li> <li>音频格式 (优先) &gt; PCM</li> <li>设备 &gt; 音频设备</li> <li>输出至耳机 &gt; 聊天语音</li></ul>	<b>Specifikácie</b> <p>无线类型<span> </span>: 蓝牙低功耗 (BLE)</p> <p>工作频率范围<span> </span>: 2402 – 2480 MHz</p> <p>最大RF射频</p>
-----------	--	---