

**Измельчу всё,  
что захочу!**



**Портативный  
измельчитель  
КТ-3090**



Если у вас возникнут трудности с использованием нашей техники, перед обращением в магазин просим позвонить на горячую линию Kitfort:

**8-800-775-56-87**

(пн-пт с 9:30 до 17:30 по московскому времени)

**[info@kitfort.ru](mailto:info@kitfort.ru)**

Мы расскажем про особенности работы прибора и проконсультируем по любым другим вопросам

## Содержание

Общие сведения .....	4
Комплектация .....	4
Устройство портативного измельчителя .....	5
Подготовка к работе и использование .....	6
Чистка и обслуживание измельчителя .....	9
Уход и хранение .....	9
Устранение неполадок .....	10
Технические характеристики .....	12
Меры предосторожности .....	13



## Общие сведения

Портативный измельчитель Kitfort KT-3090 — устройство для быстрого измельчения мяса, твердого сыра, овощей, трав, чеснока, ягод и многих других продуктов.

KT-3090 работает от аккумулятора и заряжается от USB. Он незаменимый помощник для приготовления домашнего детского питания, супов-пюре и множества других блюд. Перед смешиванием все ингредиенты необходимо порезать на кусочки.

Тройной нож измельчает ингредиенты практически по всей высоте чаши. Процесс измельчения пищи происходит намного быстрее, чем при использовании ручных кухонных приспособлений. Простой кухонный нож для ручной нарезки и измельчения не выдерживает никакой конкуренции с этим устройством. Любой салат будет готов за считанные минуты. Все что потребуется — подготовить продукты для резки и следить за степенью измельчения.

Чаша измельчителя выполнена из прозрачного пластика, что дает возможность наблюдать за процессом и контролировать степень измельчения. У чаши есть внутренняя крышка, которая защищает моторный блок от попадания продуктов.

Для обеспечения безопасности KT-3090 может работать только с правильно установленным моторным блоком на чаше.

Благодаря силиконовому кольцу, которое встроено в дно чаши, измельчитель меньше скользит по столу, а также дополнительно снижается вибрация и уровень шума при работе.

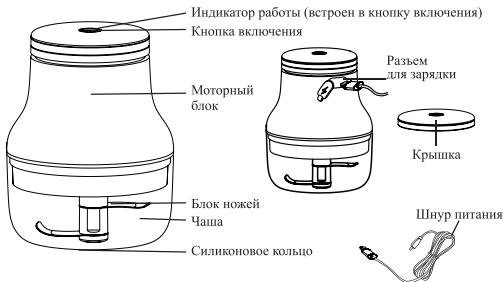
Управление прибором осуществляется нажатием на кнопку, расположенную на верхней части моторного блока. Степень измельчения продуктов регулируется длительностью нажатия на кнопку. У прибора есть автоматическое отключение через 30 секунд работы.

Измельчитель — это устройство, которое отлично подойдет для ежедневного использования. С помощью него можно без лишних усилий подготовить ингредиенты практически для любого блюда. К тому же он занимает мало места, его очень легко и быстро мыть, а также удобно перевозить с собой.

## Комплектация

1. Измельчитель — 1 шт.
  - Моторный блок — 1 шт.
  - Блок ножей — 1 шт.
  - Чаша с силиконовым кольцом и крышкой — 1 шт.
2. Шнур питания — 1 шт.
3. Руководство по эксплуатации — 1 шт.
4. Коллекционный магнит — 1 шт.\*  
\*опционально

## Устройство измельчителя





Устройство запускается нажатием на кнопку включения.  
Измельчитель не включится без чаши. Когда моторный блок устанавливается на чашу, важно чтобы два паза в моторном блоке совместились с направляющими в чаше. Таким образом чаша нажимает на микропереключатели безопасности, находящиеся на моторном блоке.  
В кнопку включения встроен индикатор работы. Обозначения индикатора работы:

Во время зарядки прибора	Индикатор горит красным светом
Когда прибор полностью зарядится	Индикатор загорится белым светом
После работы (перестали нажимать на кнопку включения)	Белый свет индикатора гаснет
Во время работы (нажатие на кнопку включения)	Индикатор горит белым светом в течение 30 секунд
Прибор разрядился	Индикатор мигает красным светом 10 раз
Произошло застревание продуктов	Индикатор мигает попеременно белым и красным светом

## Подготовка к работе и использование

### Подготовка к работе

Распакуйте устройство и удалите все упаковочные материалы.

Перед первым применением или после длительного хранения вымойте все составные части и высушите их. Не допускайте попадания жидкости в места разъема для зарядки и кнопки включения.



Зарядите прибор перед первым использованием.





### **Зарядка аккумулятора**

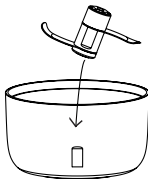
Зарядка осуществляется от USB. У шнура разъем Micro, поэтому заряжать устройство возможно с помощью шнура, входящего в комплект. Для зарядки устройства рекомендуется использовать блок питания с USB-разъемом и выходными параметрами:  $\approx 5\text{ В}$ ,  $1\text{ А}$ .

Когда аккумулятор заряжается, индикатор работы горит красным. При полном заряде индикатор работы загорится белым. Во время зарядки аккумулятора кнопка включения автоматически блокируется. Воспользоваться блендером можно будет, отключив его от источника питания. Обычное время зарядки аккумулятора составляет 4 часа 20 минут. Вы можете заряжать аккумулятор с любым уровнем разряженности. Перед зарядкой не требуется предварительной полной разрядки аккумулятора.

Зарядка аккумулятора должна производиться при температуре от 5 до 40 °С. Не заряжайте аккумулятор при отрицательных температурах и не допускайте его нагрева выше 45 °С.

### **Использование**

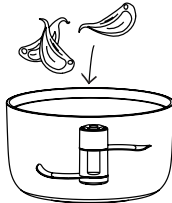
1. Установите блок ножей на ось на дне чаши.



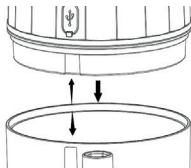


2. Наполните чашу продуктами, не превышая уровень «Мах».

**Примечание.** Минимальное заполнение чаши — когда ингредиенты полностью покрывают нижний нож.



3. Поместите внутрь чаши крышку так, чтобы два паза по краям попали в направляющие чаши. Сверху на чашу установите моторный блок. При этом два паза в моторном блоке необходимо совместить с направляющими в чаше.





4. Нажмите и удерживайте кнопку включения. Если измельчитель не включается, возможно, вы неправильно установили моторный блок. Снимите его и установите правильно.

**Внимание!** Измельчитель должен работать не более 30 секунд, после этого моторному блоку нужно дать остыть в течение 2 минут. Прибор автоматически выключится, если время работы превысит 30 секунд. После 3 циклов работы дайте прибору остыть до комнатной температуры в течение 30 минут.



5. Следите за степенью измельчения через прозрачную чашу. Степень измельчения зависит от времени измельчения. Если продукты измельчаются неравномерно или налипают на стенки, воспользуйтесь силиконовой или деревянной лопаткой для их распределения в чаше.

6. Для лучшего результата работайте в импульсном режиме, периодически нажимая и отпуская кнопку включения на пару секунд.
7. Для отключения измельчителя отпустите кнопку включения. После выключения измельчителя всегда дожидайтесь полной остановки ножей.
8. По окончании работы снимите моторный блок с чаши. Вытащите крышку, потянув за пластиковую ручку. Выньте блок ножей. Вы можете воспользоваться ложкой, чтобы извлечь измельченные ингредиенты.

### **Советы по использованию и ограничения**

Для достижения лучших результатов измельчения ингредиенты должны полностью покрывать нижние ножи. Не закладывайте слишком много ингредиентов — измельчаемые продукты не должны покрывать верхние ножи более чем на 1 см.

Степень измельчения определяется его длительностью: чем дольше, тем мельче. Чтобы устройство не перегрелось, работайте в импульсном режиме, включая и выключая измельчитель на 2 секунды. Для измельчения приготовленной пищи (овощей, мяса и фруктов) также используйте импульсный режим.

Измельчитель должен работать не более 30 секунд, после этого моторному блоку нужно дать остыть в течение 2 минут. Прибор автоматически выключится, если время работы превысит 30 секунд. После 3 циклов работы дайте прибору остыть до комнатной температуры в течение 30 минут.

Чтобы смешать пищу в однородную массу, нажимайте на кнопку включения непрерывно в течение 7–8 секунд, пока не достигнете желаемого результата.

Не кладите в чашу измельчителя ингредиенты, которые могут вызвать повреждение прибора: кости, большие куски твердых продуктов, кофейные зерна, черный перец, замороженные продукты, фасоль, лед и т.д.

Диапазон температуры для продуктов и воды, которые можно класть в чашу — от 0 °C до 70 °C.



Твердые и плотные ингредиенты (мясо, сыр, сухари, морковь, сельдерей) порежьте на кусочки не более 2–3 см, мягкие (капуста, сырой картофель, фрукты) — на кусочки 5–7 см. При измельчении зелени не закладывайте ее выше уровня «Мах» и следите, чтобы длинные стебли не наматились на ножи. Если стебли или ветки наматываются на ножи, немедленно прекратите измельчение и освободите ножи.

Сахарную пудру измельчитель не делает.

Перед приготовлением детского питания убедитесь, что продукты не горячие.

Если ингредиенты прилипают к краям чаши и плохо перемешиваются, прервите работу, отсоедините чашу от моторного блока и, не вытаскивая блок ножей, уберите продукты силиконовой или деревянной лопаткой от краев к центру. Затем присоедините чашу к моторному блоку и продолжите работу.

В оси блока ножей есть небольшое углубление — это конструктивная особенность данной модели. Будьте аккуратны при насыпании продукта в чашу.

### **Чистка и обслуживание измельчителя**

Перед очисткой вытащите блок ножей из чаши. Будьте осторожны, не поранитесь!

Мойте все съемные части кроме моторного блока сразу после использования. Не допускайте засыхания остатков пищи внутри чаши. Не используйте для мытья составных частей измельчителя посудомоечную машину.

Не используйте для мытья агрессивные моющие средства и абразивные материалы.

После мытья хорошо просушите ножи.

Моторный блок протрите влажной, а затем сухой тканью. Не погружайте моторный блок в воду или другие жидкости. Если в моторный блок попала вода, хорошенько просушите его перед включением. Не прикасайтесь к устройству мокрыми руками.

### Уход и хранение

Храните измельчитель в собранном виде в сухом и прохладном месте, недоступном для детей. Чтобы защитить устройство от пыли и грязи уберите его в пакет или коробку.

Не храните и не используйте устройство на открытом воздухе.

Храните прибор при температуре от 0 до 40 °С. Если измельчитель не используется в течение длительного времени, заряжайте его каждые три месяца, чтобы предотвратить повреждение батареи.

### Устранение неполадок

#### Во время зарядки индикация не горит

Возможная причина	Решение
Шнур питания повредился	Проверьте, не поврежден ли зарядный шнур, в случае повреждения замените его на новый
Нет напряжения в сети	Проверьте наличие напряжения в сети



**Индикатор, встроенный в кнопку включения мигает красным светом**

Возможная причина	Решение
Прибор разрядился	Зарядите прибор

**Пластиковые части прибора окрасились после измельчения некоторых продуктов**

Возможная причина	Решение
Некоторые продукты, такие как морковь, могут оставить цветные пятна на пластиковых частях прибора	Для удаления пятен протрите их тканью или салфеткой, смоченной в пищевом масле, затем вымойте в обычном порядке

**В ось блока ножей попали продукты**

Возможная причина	Решение
В оси блока ножей есть небольшое углубление. Это конструктивная особенность данной модели	В следующий раз будьте аккуратны при насыпании продуктов в чашу

**Измельчитель отключился во время работы**

Возможная причина	Решение
Время работы превысило 30 секунд	Измельчитель должен работать не более 30 секунд, после этого моторному блоку нужно дать остыть в течение 2 минут. Прибор автоматически выключится, если время работы превысит 30 секунд

**При измельчении продуктов чувствуется сильная вибрация прибора**

Возможная причина	Решение
Продукты нарезаны слишком крупно	Нарежьте продукты более мелкими кусочками
Слишком много продуктов в чаше	Выложите часть продуктов из чаши, попробуйте еще раз измельчить меньшее количество продуктов
Блок ножей установлен неправильно	Выложите продукты из чаши и установите блок ножей правильно
Прибор установлен на неровную поверхность	Установите прибор на ровную поверхность

Если ваша ситуация не отображена выше, пишите нам на адрес [info@kitfort.ru](mailto:info@kitfort.ru), приложив фотографии или видеофайлы, фиксирующие вашу проблему. Пришлите также фотографию наклейки с серийным номером, расположенную на дне или на задней части корпуса устройства.

По вопросам приобретения расходных материалов или аксессуаров пишите нам на [info@kitfort.ru](mailto:info@kitfort.ru).



## Технические характеристики

1. Питание: Micro USB=5 В, 1 А
2. Мощность: 22 Вт
3. Аккумулятор: Li-Ion, 3,7 В, 1,3 А\*ч (4,81 Вт\*ч)
4. Класс защиты от поражения электрическим током: III
5. Максимальная скорость вращения ножей: 1600 об/мин ±15%
6. Материал чаши: пластик
7. Рабочая емкость чаши: 170 мл
8. Материал ножей: нержавеющей сталь
9. Время работы от аккумулятора: 20 циклов по 30 с
10. Время зарядки: 4,2 ч
11. Длина шнура: 0,5 м
12. Размер устройства: 88 × 88 × 136 мм
13. Размер упаковки: 100 × 100 × 155 мм
14. Вес нетто: 0,28 кг
15. Вес брутто: 0,33 кг

Срок службы: 2 года

Срок гарантии: 1 год

Товар сертифицирован



Производитель: Чжуншань Ваньцзяхуэй Илектрикэл Эплаенс Ко., Лтд.

Тунлэ Зоун, Дунфэн Таун, Чжуншань, Гуандун, Китай.

Импортер: ООО «Аэро-Трейд». 197022, г. Санкт-Петербург, Инструментальная ул., д. 3, лит. X, офис 1.

Страна происхождения: Китай.

Уполномоченная организация для принятия претензий на территории РФ: ООО «Аэро-Трейд». 197022, г. Санкт-Петербург, Инструментальная ул., д. 3, лит. X, офис 1.



**Портативный измельчитель**  
КТ-3090

Горячая линия производителя: 8-800-775-56-87 (пн-пт с 9:30 до 17:30 по московскому времени), [info@kitfort.ru](mailto:info@kitfort.ru)

Адреса сервисных центров вы можете узнать у оператора горячей линии или на сайте [kitfort.ru](http://kitfort.ru)

Требуется особая утилизация. Во избежание нанесения вреда окружающей среде необходимо отделить данный объект от обычных отходов и утилизировать его наиболее безопасным способом, например, сдать в специальные места по утилизации.

Месяц и год изготовления указаны на нижней стороне упаковочной коробки.

Производитель имеет право на внесение изменений в дизайн, комплектацию, а также в технические характеристики изделия в ходе совершенствования своей продукции без дополнительного уведомления об этих изменениях.

**Условия гарантии**

Механическое повреждение корпуса, аксессуаров или составных частей устройства не является гарантийным случаем.

Окрашивание пластиковых и других частей измельчителя, соприкасающихся с продуктами, является нормальным и не считается гарантийным случаем. Как очистить окрашенные части смотрите в главе «Устранение неполадок».

Появление пятен на ножах является следствием несвоевременной очистки или сушки и не является гарантийным случаем. Об обслуживании измельчителя читайте в главе «Чистка и обслуживание».

## Меры предосторожности

Пожалуйста, внимательно прочтите инструкцию по эксплуатации. Обратите особое внимание на меры предосторожности. Всегда держите инструкцию под рукой.

1. Устройство предназначено для использования в бытовых условиях и может применяться в квартирах, загородных домах, гостиничных номерах, офисах и других подобных местах для непромышленной и некоммерческой эксплуатации.
2. Используйте устройство только по назначению и в соответствии с указаниями, изложенными в данном руководстве. Нецелевое использование устройства будет считаться нарушением условий надлежащей эксплуатации.
3. Перед подключением устройства к электрической розетке убедитесь, что параметры электропитания, указанные на нем, совпадают с параметрами используемого источника питания.
4. Для предотвращения поражения электрическим током не погружайте устройство в воду и другие жидкости.
5. Не переносите прибор, взявшись за шнур питания. Не тяните за шнур питания при отключении вилки от розетки.
6. Не используйте устройство, если шнур питания, вилка или другие части прибора повреждены. Во избежание поражения электрическим током не разбирайте устройство самостоятельно — для его ремонта обратитесь к квалифицированному специалисту. Помните, неправильная сборка устройства повышает опасность поражения электрическим током при эксплуатации.
7. Детям, людям с ограниченными физическими, сенсорными или умственными способностями, а также лицам, не обладающим достаточными знаниями и опытом, разрешается пользоваться прибором только под контролем лиц, ответственных за их безопасность, или после инструктажа по эксплуатации устройства. Не позволяйте детям играть с прибором.

**Портативный измельчитель**  
КТ-3090

8. Контролируйте работу прибора, когда рядом находятся дети или домашние животные.
9. Не включайте измельчитель с пустой чашей. Это может привести к повреждению устройства.
10. Не оставляйте работающий прибор без присмотра. Выключите его и отключите от сети, если не используете прибор длительное время или перед проведением обслуживания.
11. Устанавливайте прибор только на устойчивую горизонтальную поверхность на расстоянии не менее 10 см от стены и края стола.
12. Не пытайтесь обойти блокировку включения устройства.
13. Не допускайте падения прибора и не подвергайте его ударам.
14. Храните устройство в недоступных для детей местах.
15. Используйте только предлагаемые производителем аксессуары или комплектующие. Использование иных дополнительных принадлежностей может привести к поломке устройства или получению травм.
16. Если из моторного блока устройства вытекает жидкость, прибором пользоваться нельзя.
17. Измельчайте в измельчителе только продукты питания. Запрещается класть в чашу посторонние предметы.
18. Не допускайте попадания жидкостей в моторный блок.
19. Используйте вспомогательные приборы для добавления и перемешивания продуктов.
20. Не снимайте моторный блок и крышку, пока ножи полностью не остановились.
21. Не используйте чашу для разогрева продуктов в микроволновке.



## Всегда что-то новенькое!

Kitfort — современный и креативный бренд, который предлагает покупателям не только качественные товары по выгодной цене, но и радует подарками, конкурсами и живым интерактивом! Тысячи пользователей следят за нашими обновлениями и розыгрышами в социальных сетях. Присоединяйтесь к нам и вы!

Приветствуем вас в нашей группе «Вконтакте»! Каждую неделю мы разыгрываем там десятки призов бытовой техники Kitfort. Участвуйте в морских боях, лотереях, творческих конкурсах и делайте репосты. Адрес группы: [vk.com/kitfort](https://vk.com/kitfort)

Если вы любите смотреть видео, введите в поиске YouTube: «Kitfort Show» и наслаждайтесь веселыми скетчами на нашем канале. В каждом новом выпуске мы разыгрываем самые популярные товары и новинки компании за комментарии от подписчиков. А содержание видеороликов заставит вас от души посмеяться и стать нашим другом и ценителем того, что мы делаем.

Подписывайтесь и будьте в деле вместе с Kitfort!

[info@kitfort.ru](mailto:info@kitfort.ru)

8-800-775-56-87