



КРАТКОЕ РУКОВОДСТВО

Саундбар с беспроводным подключением

Сымсыз іске қосылатын саундбар

Саундбар з бездротовим підключенням

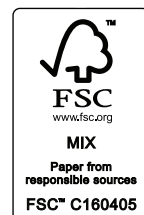
Wi-Fi SOUND BAR

S80QR

(SPQ8-S)



MFL71883719
2202_Rev02



www.lg.com
Авторское право © LG Electronics Inc., 2023.
Все права защищены.

РУССКИЙ

Технические характеристики

Требования к электропитанию

- См. паспортную табличку.

Потребляемая мощность

- См. паспортную табличку.

- Ждуший сетевой режим: 2,0 Вт

Размеры саундбара (ширина x высота x длина):

Прибл. 1000,0 мм x 63,0 мм x 135,0 мм

Размеры беспроводного приемника (ширина x высота x длина): Прибл. 175,0 мм x 61,0 мм x 175,0 мм

Усилитель (общая ср. квадр. выходная мощность):

620 Вт RMS

Как отключить беспроводное подключение.

Нажмите и удерживайте кнопку Питание (⏻) в течение 3 или более секунд для отключения устройства.

Уведомление о программном обеспечении с открытым исходным кодом

Чтобы получить исходный код в соответствии с лицензиями GPL, LGPL, MPL и другими лицензиями с открытым исходным кодом, которые обязаны раскрывать исходный код, содержащийся в этом издании, и получить доступ ко всем указанным условиям лицензии, уведомлениям об авторских правах и другим соответствующим документам, пожалуйста, посетите веб-сайт <https://opensource.lge.com>.

Компания LG Electronics также может предоставить открытый исходный код на компакт-диске за плату, покрывающую связанные с этим расходы (стоимость носителя, пересылки и обработки), по запросу, который следует отправить по адресу электронной почты opensource@lge.com.

Это предложение действительно для всех, кто получает эту информацию, в течение трех лет после нашей последней поставки этого изделия.



РУССКИЙ Заявление о соответствии

Настоящим LG Electronics заявляет, что тип радиоборудования Саундбар с беспроводным подключением соответствует Директиве 2014/53 / EC. Полный текст заявления о соответствии нормативам ЕС доступен по следующему интернет-адресу: <http://www.lg.com/global/support/cedoc/cedoc#>

К сведению пользователя: это устройство должно устанавливаться и использоваться на расстоянии не менее 20 см от вашего тела.

ҚАЗАҚ

Сипаттама

Қуат талаптары

- Басты белгіні қараңыз.

Қуаттың тұтынылуы

- Басты белгіні қараңыз.

- Желідегі қуат режимі: 2,0 Вт

Дыбыстық панель өлшемдері (Е x Б x Қ): Шамамен 1000,0 мм x 63,0 мм x 135,0 мм

Сымсыз қабылдағыштың өлшемдері (Е x Б x Қ): Шамамен 175,0 мм x 61,0 мм x 175,0 мм

Зорайтқыш (Жалпы RMS шығыс қуаты): 620 Вт RMS

Сымсыз желі байланыс(тар)ын өшіру әдісі.

Өнімді өшіру үшін Қуат (⏻) түймесін 3 секунд немесе одан ұзағырақ басып тұрыңыз.

Бастапқы коды ашық бағдарламалық жасақтам туралы ескертуі ақпарат

GPL, LGPL, MPL бойынша бастапқы коды және осы өнімде бар бастапқы коды ашу міндеттемелері бар басқа ашық код лицензияларын алу, сондай-ақ барлық қажетті лицензиялардың шарттарын, авторлық құқық ескертпелері мен басқа сәйкес құжаттарды алу үшін <https://opensource.lge.com> сайтына өтіңіз.

LG Electronics компаниясы сізге CD-ROM дискісінде ашық бастапқы коды ақылы түрде береді. Қызмет ақысына opensource@lge.com мекенжайына электрондық хатпен сұрау жіберілгеннен кейін мұндай үлестіруді орындау құны (мысалы, тасығыш, жеткізу және өңдеу құны) жатады.

Бұл ұсыныс осы өнім соңғы жөнелтілгеннен бастап үш жыл бойы осы ақпаратты алатын барлық адамға беріледі.



ҚАЗАҚ Өнімнің техникалық регламент талаптарына сәйкестігі туралы мәлімдеме

Осы құжат арқылы LG Electronics компаниясы Сымсыз іске қосылатын саундбар радиобадық түрі 2014/53/EU директивасының талаптарына сәйкес келетінін мәлімдейді. ЕО сәйкестілік туралы мәлімдемесінің толық мәтінін келесі интернет мекенжайларында алуға болады: <http://www.lg.com/global/support/cedoc/cedoc#>

Пайдаланушы таныс болу мақсатында, құрылғы мен корпус арасындағы кем дегенде 20 см минималды ара қашықтықта осы құрылғы орнатылып, пайдаланылу тиіс.

УКРАЇНСЬКА

Технічні характеристики

Електроживлення

- Див. головну етикетку.

Споживана потужність

- Див. головну етикетку.

- Очікування мережі : 2,0 Вт

Розміри саундбара (Ш x В x Г): Прибл. 1000,0 мм x 63,0 мм x 135,0 мм

Розміри бездротового приймача (Ш x В x Г): Прибл. 175,0 мм x 61,0 мм x 175,0 мм

Підсилювач (Загальна номінальна вихідна потужність): 620 Вт RMS

Як вимкнути бездротове підключення.

Натисніть і утримуйте кнопку Живлення (⏻) протягом 3 чи більше секунд для вимикання пристрою.

Повідомлення щодо програмного забезпечення з відкритим кодом

Щоб отримати вихідний код згідно з ліцензіями GPL, LGPL, MPL та іншими ліцензіями з відкритим кодом, які зобов'язані розкривати вихідний код, що містяться у цьому виробі, і отримати доступ до всіх зазначених умов ліцензії, повідомлень про авторські права та інших відповідних документів, будь ласка, відвідайте веб-сайт <https://opensource.lge.com>.

LG Electronics також надасть вам відкритий код на компакт-диску за плату, що покриває пов'язані з цим витрати (наприклад, вартість носія, перевезення і доставки), після отримання від вас запиту за адресою opensource@lge.com.

Ця пропозиція дійсна для всіх, хто отримує цю інформацію, протягом трьох років після нашої останньої поставки цього виробу.



УКРАЇНСЬКА Декларація відповідності

Цим LG Electronics заявляє, що тип радіобладнання Саундбар з бездротовим підключенням відповідає Директиві 2014/53 / EC. Повний текст декларації відповідності EC доступний за інтернет-адресою: <http://www.lg.com/global/support/cedoc/cedoc#>

До уваги користувача: даний пристрій слід встановлювати та використовувати на відстані не менше 20 см від тіла.

ENGLISH

Specification

Power requirements

- Refer to the main label.

Power consumption

- Refer to the main label.

- Networked standby: 2.0 W

Sound bar dimensions (W x H x D): Approx. 1000.0 mm x 63.0 mm x 135.0 mm

Wireless receiver dimensions (W x H x D): Approx. 175.0 mm x 61.0 mm x 175.0 mm

Amplifier (Total RMS Output power): 620 W RMS

How to deactivate the wireless network connection(s).

Press and hold the Power (⏻) button for 3 seconds or longer to turn off the product.

Open Source Software Notice Information

To obtain the source code that is contained in this product, under GPL, LGPL, MPL, and other open source licenses that have the obligation to disclose source code, and to access all referred license terms, copyright notices and other relevant documents, please visit: <https://opensource.lge.com>.

LG Electronics will also provide open source code to you on CD-ROM for a charge covering the cost of performing such distribution (such as the cost of media, shipping, and handling) upon email request to opensource@lge.com.

This offer is valid to anyone in receipt of this information for a period of three years after our last shipment of this product.



ENGLISH Declaration of Conformity

Hereby, LG Electronics declares that the radio equipment type Wi-Fi SOUND BAR is in compliance with Directive 2014/53/EU. The full text of the EU declaration of conformity is available at the following internet address: <http://www.lg.com/global/support/cedoc/cedoc#>

For consideration of the user, this device should be installed and operated with a minimum distance of 20 cm between the device and the body.

РУССКИЙ Заявление о соответствии



Спецификации беспроводного модуля (LGSBWAC92)

BT	
Диапазон частот	Выходная мощность (максимальная)
от 2400 до 2483,5 МГц	20 дБм

Спецификации беспроводного модуля (LGSBWAC92)

Wi-Fi	
Диапазон частот	Выходная мощность (максимальная)
от 2400 до 2483,5 МГц	20 дБм
от 5150 до 5350 МГц	23 дБм
от 5650 до 5725 МГц	23 дБм
от 5725 до 5850 МГц	13,9 дБм

Спецификации беспроводного модуля (WL1SB21)

Беспроводное аудио	
Диапазон частот	Выходная мощность (максимальная)
от 5725 до 5875 МГц	13,9 дБм

Версия программного обеспечения беспроводной функции: V 1.0

Поскольку диапазоны могут отличаться в разных странах, Пользователь не может изменять или настраивать рабочую частоту. Этот продукт настроен в соответствии с таблицей частот в регионах.



Российская Федерация

Импортер ООО "ЛГ Электроникс Рус"

Адрес импортера: 143160, Российская Федерация, Московская область, Рузский городской округ, территория Минское шоссе, километр 86-й, дом 9

Адрес производителя : ЛГ Электроникс (Хужоу) Инк., завод Хатаи 516006, Китай, пров. Гуандонг, г. Хужоу, Промышленная зона Жонгкай, Индустриальный парк Хутай, ХуФенг Донг Уи Роуд, 13.

Сделано в Китае

Україна

Організація яка надає післяпродажне обслуговування та ремонт: ТОВ «ЕКОВІС ІНТЕРНЕТШІЛ», 03062, Україна, Київ, пр-т. Перемоги 67

Тел.: 0-800-303-000

Вироблено в: ЛГ Електронікс (Хужоу) Інк., завод Хатаи 516006, Китай, пров. Гуандонг, м. Хужоу, Промислова зона Жонгкай, Індустріальний парк Хутай, ХуФенг Донг Уі Роуд, 13.

Қазақстан Республикасы

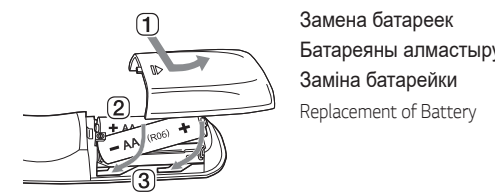
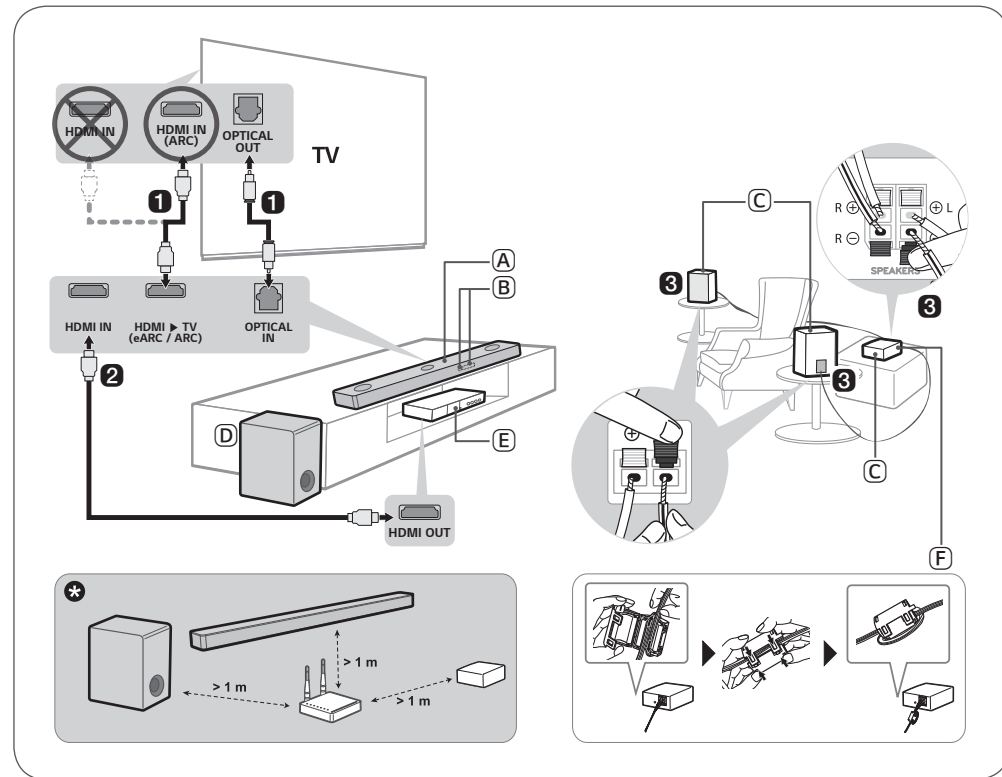
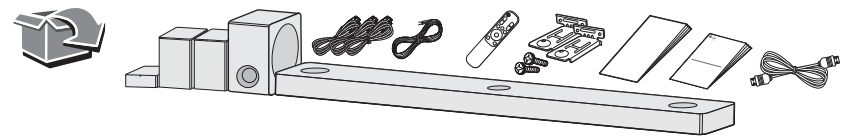
Импорттаушы АҚ "ЭЛ Джи Электроникс Алматы Қазақстан", 050061, Алматы қ., Көкорай көшесі, 2А/9

Өндірушінің мекенжайы: LG Electronics(Huizhou) Inc. Huizai Factory 516006, Қытай, Гуандонг ауданы, Хужоу қаласы, Жонгкай өнеркәсіптік аймағы, Хутай Индустриялық саябағы, ХуФенг Донг Уи Роуд, 13.

Қазақстан Республикасы территориясында тұтынушылардан келіп түскен талаптар мен ұсыныстарды қарайтын және тауарды жөндеу мен техникалық қызмет көрсететін ұжым:

АҚ «Эл Джи Электроникс Алматы Қазақстан», 050061, Қазақстан Республикасы, Алматы қ., Көкорай көшесі, 2А/9. Басқа сервис орталықтары жайында мағлұматты "Тұтынушыға қызмет көрсету орталығына" телефон шалу арқылы білуге болады.

Қытайда жасалған



Замена батареек
Батареяны алмастыру
Заміна батарейки
Replacement of Battery



РУССКИЙ Установка и использование устройства

Перед началом эксплуатации устройства внимательно ознакомьтесь с данным руководством и сохраните его для справок в будущем. Чтобы ознакомиться с инструкциями по использованию расширенных функциональных возможностей устройства, посетите веб-сайт <http://www.lg.com> или отсканируйте QR-код и загрузите руководство пользователя. Часть содержания, представленного в данном руководстве, может не относиться к вашему устройству.



- | | |
|---|--|
| A Саундбар | E Внешнее устройство - (Проигрыватель Blu-ray, игровая консоль и проч.) |
| B Приемник пульта управления/ Дисплей | F Установка ферритового сердечника (опция)
- Дважды обмотайте кабели динамиков беспроводного приемника вокруг ферритового сердечника. |
| C Задние динамики / Беспроводной приемник | |
| D Беспроводной сабвуфер - Устанавливайте возле саундбара. | |

1 Подключите саундбар к телевизору с помощью оптического кабеля или кабеля HDMI.

2 Если вы используете внешнее устройство (например, проигрыватель Blu-ray, игровую консоль и проч.), подключите его к саундбару кабелем HDMI.

3 Подключайте к сети питания в следующем порядке: беспроводной сабвуфер → беспроводной приемник → саундбар. Затем включите саундбар. После автоматической установки подключения к саундбару светодиоды беспроводного сабвуфера и приемника включаются зеленым цветом.

4 Использование устройства с вашим телевизором

- 1 Нажимайте кнопку **Функция** несколько раз до появления «OPT/HDMI ARC» на дисплее.
- 2 В настройках телевизора установите вывод звука на [HDMI ARC], [Оптический] или [Внешний динамик].
- 3 Когда телевизор правильно подключен к устройству, на дисплее будет отображаться «OPT», «ARC» или «E-ARC» вместе со звуковым сигналом.
- 4 Вы можете подключить LG WOWCAST (продается отдельно, WTP3) к саундбару по беспроводному подключению, чтобы наслаждаться звуком.

5 Подключение устройства к вашему смартфону по Wi-Fi

- 1 Подключите свой смартфон к Wi-Fi.
- 2 Установите приложение **LG Sound Bar** из Google Play или App Store.
- 3 Запустите приложение **LG Sound Bar** и следуйте указаниям инструкций.
- 4 Устройство подключится к вашему смартфону и вы сможете управлять устройством из приложения **LG Sound Bar**.

6 Подключение устройства к вашему смартфону по Bluetooth

- 1 Нажмите кнопку **Настройка** на вашем смартфоне и выберите **Bluetooth**. Включите функцию **Bluetooth**. (Выкл. > Вкл.)
- 2 Нажмите кнопку **Сопряжение Bluetooth** . Практически сразу на дисплее появится сообщение «BT READY».
- 3 Найдите и коснитесь «LG_Speaker_S80QR_XXXX», либо того названия, которое вы зарегистрировали в приложении Google Home.
- 4 После подключения устройства к вашему смартфону по **Bluetooth** информация на дисплее будет изменяться в такой последовательности: «PAIRED» → «Название подключенного устройства Bluetooth» → «BT».

Если сзади беспроводного сабвуфера или спереди беспроводного приемника горит красный светодиод, значит саундбар не подключен к динамикам. В таком случае подключите их следующим образом.

- 1 Нажмите кнопку **Питание** на саундбаре для его отключения.
 - 2 Нажмите кнопку **PAIRING** сзади отключенного беспроводного сабвуфера или приемника. Убедитесь, что каждый светодиод мигает зеленым цветом.
- Если сзади беспроводного сабвуфера продолжает гореть красный светодиод, нажмите и удерживайте кнопку сзади сабвуфера еще раз.
 - 3 Нажмите кнопку **Питание** на саундбаре для его включения.
 - 4 После установки подключения сзади беспроводного сабвуфера и спереди беспроводного приемника будет гореть зеленый светодиод.
- * Расположите саундбар, сабвуфер и беспроводной приемник на расстоянии более 1 м от других устройств (таких как беспроводной маршрутизатор, микроволновая печь и т. п.), чтобы исключить помехи беспроводной связи.
- В зависимости от источника входящего сигнала некоторые динамики могут не воспроизводить звук. Выберите режим звука CINEMA (Кинотеатр) для прослушивания через все динамики.

- Конструкция устройства и его технические характеристики могут быть изменены без предварительного уведомления.
- Google Play является торговой маркой компании Google LLC.

ҚАЗАҚ Өнімді орнату және пайдалану

Құрылғыны пайдаланбас бұрын осы нұсқаулықты мұқият оқып шығыңыз және оны болашақта пайдалана алатындай сақтап қойыңыз. Қосымша мүмкіндіктердің нұсқауларын көру үшін <http://www.lg.com> сайтына кіріңіз немесе QR кодын сканерлеңіз, содан соң пайдаланушы нұсқаулығын жүктеп алыңыз. Осы нұсқаулықтағы кейбір мазмұн өнімнен өзгеше болуы мүмкін.



- | | |
|---|--|
| A Дыбыстық панель | E Сыртқы құрылғы - (Blu-ray ойнатқышы, ойын консолі, т.б.) |
| B Қашықтан басқару пульті / күй дисплейі | F Ферритті өзекшені бекіту (қосымша)
- Сымсыз қабылдағыштың динамик кабельдерін ферритті өзекшеге екі рет ораңыз. |
| C Артқы динамиктер / сымсыз қабылдағыш | |
| D Сымсыз сабвуфер - мұны дыбыстық панельге жақын орнатыңыз. | |

1 Дыбыстық панельді теледидарға оптикалық кабель немесе HDMI кабелі арқылы қосыңыз.

2 Сыртқы құрылғыны (мыс., Blu-ray ойнатқышы, ойын консолі, т.б.) пайдаланған жағдайда, оны дыбыстық панельге HDMI кабелі арқылы қосыңыз.

3 Қуат көзіне келесідей ретпен қосыңыз: сымсыз сабвуфер → сымсыз қабылдағыш → дыбыстық панель. Содан соң дыбыстық панельді қосыңыз. Дыбыстық панельмен қосылым автоматты түрде орнатылған кезде сымсыз сабвуфер мен сымсыз қабылдағыштағы жарықдиодтар жасыл түспен жаңады.

4 Өнімді теледидармен бірге пайдалану

- 1 **Функция** түймесін күй дисплейінде «OPT/HDMI ARC» жазуы пайда болғанға дейін бірнеше рет басыңыз.
- 2 Теледидар параметрлерінде шығыс динамикті [HDMI ARC], [Оптикалық] немесе [Сыртқы динамик] күйіне орнатыңыз.
- 3 Теледидар өнімге тиісті түрде қосылған кезде күй дисплейінде дыбыспен «OPT», «ARC» немесе «E-ARC» жазуы пайда болады.
- 4 Дыбысты LG WOWCAST құрылғысын (бөлек сатылады, WTP3) саундбарға сымсыз қосу арқылы тыңдай аласыз.

5 Өнімді смартфонға Wi-Fi желісі арқылы қосу

- 1 Смартфоныңызды Wi-Fi желісіне қосыңыз.
- 2 Google Play немесе App Store дүкенінен **LG Sound Bar** қолданбасын орнатыңыз.
- 3 **LG Sound Bar** қолданбасын іске қосыңыз және нұсқауларды орындаңыз.
- 4 Өнім смартфонңызға қосылады да, өнімді **LG Sound Bar** қолданбасы арқылы басқара аласыз.

6 Құрылғыны смартфонға Bluetooth құрылғысы арқылы қосу

- 1 Смартфондағы **Параметрлер** түймесін түртіп, **Bluetooth** функциясын таңдаңыз. **Bluetooth** функциясын қосыңыз. (Өшіру > Қосу)
- 2 **Bluetooth жұбы** түймесін басыңыз. Біраз уақыттан кейін күй дисплейінде «BT READY» жазуы көрсетіледі.
- 3 «LG_Speaker_S80QR_XXXX» немесе Google Home қолданбасында тіркелген атауды тауып, түртіңіз.
- 4 Өнім смартфонға **Bluetooth** құрылғысы арқылы қосылған кезде күй дисплейінде «PAIRED» → «Қосылған Bluetooth құрылғысының атауы» → «BT» өзгергенін көруге болады.

Егер сымсыз сабвуфердің артқы жағында немесе сымсыз қабылдағыштың алдыңғы жағында қызыл түсті жарықдиод көрінсе, бұл дыбыстық панельдің динамиктерге қосылмағанын білдіреді. Бұл жағдайда оларды келесідей ретпен қосыңыз.

- 1 Оны өшіру үшін дыбыстық панельдегі **Қуат** түймесін басыңыз.
 - 2 Ажыратылған сымсыз сабвуфердің немесе сымсыз қабылдағыштың артқы жағындағы **PAIRING** түймесін басыңыз. Әр жарықдиодтың жасыл түспен жыпылықтайтынын тексеріңіз.
- Егер сымсыз сабвуфердің артқы жағында қызыл түсті жарықдиод әлі де көрінсе, сабвуфердің артқы жағындағы түймені қайта басып тұрыңыз.
 - 3 Оны қосу үшін дыбыстық панельдегі **Қуат** түймесін басыңыз.
 - 4 Қосылым орнатылған кезде сымсыз сабвуфердің артқы жағында жасыл түсті жарықдиодты шам немесе сымсыз қабылдағыштың алдыңғы жағы жасыл түспен жанып тұрғаны көрінеді.
- * Сымсыз байланыс кедергісін тудырмау үшін дыбыстық панельді, сабвуферді және сымсыз қабылдағышты құрылғылардан (мыс., сымсыз роутер, микротолқынды пеш, т.б.) кем дегенде 1 м қашықтықта ұстаңыз.
- Кіріс көзіне байланысты кейбір динамиктерден дыбыс шықпауы мүмкін. Барлық динамиктерден тыңдау үшін CINEMA (Кинотеатр) дыбыс режимін таңдаңыз.

- Дизайн мен сипаттамалар ескертусіз өзгеруі мүмкін.
- Google Play – Google LLC компаниясының сауда белгісі.

УКРАЇНСЬКА Встановлення та використання пристрою

Перед початком експлуатації пристрою уважно прочитайте цю інструкцію та збережіть її на майбутнє. Щоб отримати детальніші інструкції, відвідайте веб-сайт <http://www.lg.com> або відскануйте QR-код і завантажте посібник користувача. Деяка інформація у цьому посібнику може не мати відношення до вашого пристрою.



- | | |
|--|---|
| A Саундбар | E Зовнішній пристрій - (Програвач Blu-ray, ігрова консоль тощо) |
| B Приймач пульта керування / Дисплей | F Закріплення феритового осердя (опція)
- Двічі намотайте кабелі динаміка бездротового приймача навколо феритового осердя. |
| C Задні динаміки / Бездротовий приймач | |
| D Бездротовий сабвуфер - Встановлюйте його біля саундбара. | |

1 Підключіть саундбар до вашого телевізора оптичним кабелем або кабелем HDMI.

2 Якщо ви використовуєте зовнішній пристрій (наприклад програвач Blu-ray, ігрову консоль тощо), підключіть його до саундбара кабелем HDMI.

3 Підключіть живлення у наступному порядку: бездротовий сабвуфер → бездротовий приймач → саундбар. Потім увімкніть саундбар. Після автоматичного встановлення підключення з саундбаром світлодіоди на бездротовому сабвуфері та приймачі вмикаються зеленим кольором.

4 Використання пристрою із вашим телевізором

- 1 Натисніть кнопку **Функція** декілька разів до появи на дисплеї «OPT/HDMI ARC».
- 2 В налаштуваннях телевізора встановіть виведення динаміків на [HDMI ARC], [Оптичний] або [Зовнішній динамік].
- 3 Після правильного підключення телевізора до пристрою на дисплеї відобразиться «OPT», «ARC» або «E-ARC» і лунатиме звуковий сигнал.
- 4 Ви можете підключити LG WOWCAST (продается окремо, WTP3) до саундбара по бездротовому підключенню, щоб насолоджуватися звуком.

5 Підключення пристрою до смартфона за допомогою Wi-Fi

- 1 Підключіть свій смартфон до Wi-Fi.
- 2 Встановіть програму **LG Sound Bar** з Google Play або App Store.
- 3 Запустіть програму **LG Sound Bar** і дотримуйтеся інструкцій.
- 4 Пристрій буде підключений до вашого смартфона і ви зможете керувати пристроєм у програмі **LG Sound Bar**.

6 Підключення пристрою до вашого смартфона за допомогою Bluetooth

- 1 Натисніть кнопку **Налаштування** на вашому смартфоні і виберіть **Bluetooth**. Увімкніть функцію **Bluetooth**. (Викл. > Вкл.)
- 2 Натисніть кнопку **Посадження Bluetooth** . Практично одразу ви побачите «BT READY» на дисплеї.
- 3 Знайдіть і натисніть «LG_Speaker_S80QR_XXXX», або назву, зареєстровану в програмі Google Home.
- 4 Після підключення пристрою до вашого смартфона по **Bluetooth** інформація на дисплеї буде змінюватися в такій послідовності: «PAIRED» → «Назва підключеного пристрою Bluetooth» → «BT».

Якщо ззаду бездротового сабвуфера або спереду бездротового приймача горить червоний світлодіод, це означає, що саундбар не підключений до динаміків. В такому разі підключіть їх наступним чином.

- 1 Натисніть кнопку **Живлення** на саундбарі, щоб вимкнути його.
 - 2 Натисніть кнопку **PAIRING** ззаду відключеного бездротового сабвуфера або приймача. Перевірте, що кожен світлодіод блимає зеленим кольором.
- Якщо червоний світлодіод ззаду бездротового сабвуфера все ще горить, натисніть і утримуйте кнопку ззаду сабвуфера ще раз.
 - 3 Натисніть кнопку **Живлення** на саундбарі, щоб увімкнути його.
 - 4 Після встановлення підключення світлодіод ззаду бездротового сабвуфера або спереду бездротового приймача вмикається зеленим кольором.
- * Для запобігання перешкодам бездротовому зв'язку встановіть саундбар, сабвуфер та бездротовий приймач на відстані не менше 1 метра від інших пристроїв (таких як бездротовий маршрутизатор, микровхильова піч тощо).
- Залежно від джерела сигналу окремі динаміки можуть не відтворювати звук. Виберіть режим звуку CINEMA (Кинотеатр) для прослуховування за допомогою всіх динаміків.

- Дизайн та технічні характеристики можуть бути змінені без попереднього повідомлення.
- Google Play є торгівельною маркою компанії Google LLC.

ENGLISH Installing and Using the Product

Please read this manual carefully before operating your set and retain it for future reference. To view the instructions of advanced features, visit <http://www.lg.com> or scan QR code and then download Owner's Manual. Some of the content in this manual may differ from your product.



- | | |
|---|---|
| A Sound bar | E External Device - (Blu-ray player, game console, etc.) |
| B Remote Control Receiver / Status Display | F Attaching the ferrite core (optional)
- Wind the wireless receiver's speaker cables twice around the ferrite core. |
| C Rear Speakers / Wireless Receiver | |
| D Wireless Subwoofer - Install it close to the sound bar. | |

1 Connect the sound bar to your TV via an optical cable or an HDMI cable.

2 If you are using an external device (ex. Blu-ray player, game console, etc.), connect it to the sound bar via an HDMI cable.

3 Connect to power in the following order: wireless subwoofer → wireless receiver → sound bar. Then, turn on the sound bar. When the connection is automatically established with the sound bar, the LEDs on the wireless subwoofer and the wireless receiver will light up green.

4 Using the product with your TV

- 1 Press the **Function** button repeatedly until "OPT/HDMI ARC" appears on the status display.
- 2 On your TV's settings, set the output speaker to [HDMI ARC], [Optical], or [External Speaker].
- 3 When the TV is properly connected to the product, "OPT", "ARC", or "E-ARC" will appear on the status display with a sound.
- 4 You can enjoy the sound by connecting LG WOWCAST (Sold separately, WTP3) to the sound bar wirelessly.

5 Connecting the product to your smartphone via Wi-Fi

- 1 Connect your smartphone to Wi-Fi.
- 2 Install the **LG Sound Bar** app on Google Play or the App Store.
- 3 Run the **LG Sound Bar** app and follow the instructions.
- 4 The product will connect to your smartphone and you can control the product with **LG Sound Bar** app.

6 Connecting the product to your smartphone via Bluetooth

- 1 Tap the **Settings** button on your smartphone and select **Bluetooth**. Turn on the **Bluetooth** function. (Off > On)
- 2 Press the **Bluetooth pair** button. After a moment, you will see "BT READY" on the status display.
- 3 Find and tap "LG_Speaker_S80QR_XXXX" or the name you registered on the Google Home app.
- 4 When the product is connected to your smartphone via **Bluetooth**, you can see the status display change from "PAIRED" → "Connected Bluetooth device name" → "BT".

If you see a red LED on the back of the wireless subwoofer or on the front of the wireless receiver, it means that the sound bar is not connected to the speakers. If this is the case, connect them in the following order.

- 1 Press the **Power** button on the sound bar to turn it off.
 - 2 Press the **PAIRING** button on the back of the disconnected wireless subwoofer or wireless receiver. Check if each LED blinks green.
- If you still see a red LED on the back of the wireless subwoofer, press and hold the button on the back of the subwoofer again.
 - 3 Press the **Power** button on the sound bar to turn it on.
 - 4 When the connection is established, you will see a green LED light on the back of the wireless subwoofer or on the front of the wireless receiver light up green.
- * Keep the sound bar, the subwoofer and wireless receiver away from the device (ex. wireless router, microwave oven, etc.) over 1 m to prevent wireless interference.
 - * Some speakers may not make sound depend on the input source. Select CINEMA sound mode to listen through all speakers.

- Design and specifications are subject to change without notice.
- Google Play is a trademark of Google LLC.