

# ПОДСТАВКА С КРЕПЛЕНИЕМ для ТВ

**KRON**  
TURN ON COMFORT

# PT1

## ИНСТРУКЦИЯ ПО УСТАНОВКЕ



### 1. Комплектация.

Проверьте комплектацию кронштейна, сверяя её со списком ниже и убедитесь, что все детали в сохранности. Не используйте сломанные или дефектные части и не заменяйте на запасные части с другими характеристиками.

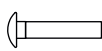
#### Для сборки подставки



**A-1** Винт  
M8x35 (3 шт.)



**A-2** Накладку-  
ножки (4 шт.)



**A-3** Винт  
M8x50 (4 шт.)



**A-4** Шайба  
M8 (4 шт.)



**A-5** Гайка  
M8 (4 шт.)

#### Для установки ТВ



**A** Квадратная  
шайба (4 шт.)



**B** Пластиковая  
втулка (4 шт.)



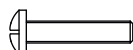
**C** Винт M5x15  
(4 шт.)



**D** Винт M5x30  
(4 шт.)



**E** Винт M6x15  
(4 шт.)



**F** Винт M6x30  
(4 шт.)



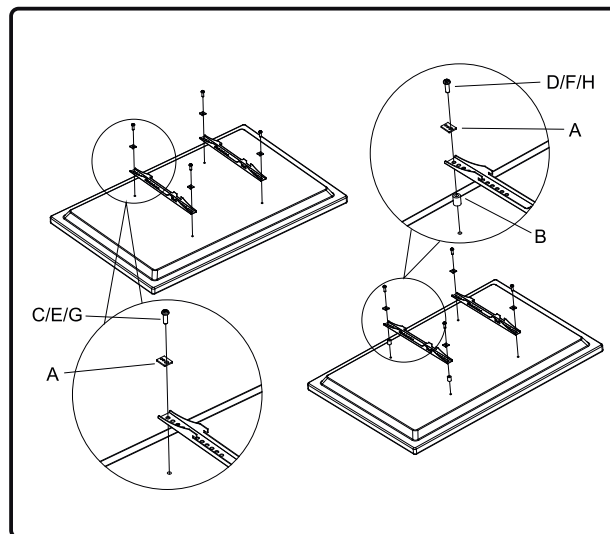
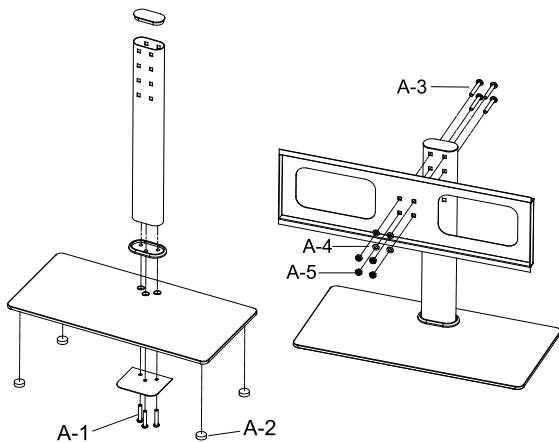
**G** Винт M8x15  
(4 шт.)



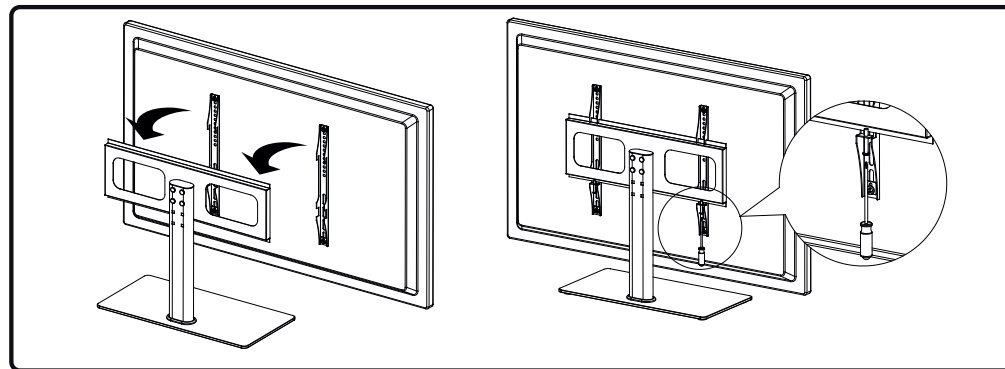
**H** Винт M8x30  
(4 шт.)

### ШАГ 1: Для начала необходимо собрать подставку

К основанию из стекла на нижней части прикрепите самоклеящиеся наклейки-ножки **A-2**. Далее закрепите трубу подставки болтами **A-1** внизу стеклянной части. К трубе крепится площадка кронштейна при помощи винта **A-3**, шайбы **A-4** и гайки **A-5**



**ШАГ 2:** Погобери́те подходящие по диаметру для ТВ винты из комплекта кронштейна, при необходимости, применяя шайбы **C** и **D**. Приложите телевизионную площадку кронштейна к задней части телевизора так, чтобы ее отверстия совпадали с отверстиями в ТВ. Закрутите, выбранные из комплекта, винты. При необходимости используйте пластиковую втулку **B** (если болты **D/F/H** гли́ннее необходимо)



**ШАГ 3:** Поднесите телевизор задней стенкой к собранной подставке и прижмите верхней частью направляющих к площадке крепления. Не прижимая нижнюю часть ТВ плавно опустите его вниз на площадку до тех пор, пока верхняя часть направляющих не зацепится за площадку. Только после этого телевизор можно отпустить. Для дополнительной фиксации и сохранности существует возможность зафиксировать ТВ на дополнительные винты.

### ВНИМАНИЕ!

- Храните в месте, безопасном для детей. Этот продукт содержит мелкие детали, которые могут попасть в дыхательные пути при злостании, что может затруднить дыхание.
- Обязательно прочтите санную инструкцию перед установкой. Если Вы не уверены в том, что можете установить кронштейн сами, пожалуйста, обратитесь за помощью к профессионалу.
  - Поверхность, на которую Вы рассчитываете установить кронштейн, должна быть твердой и устойчивой. Если это не так, то перед установкой обязательно укрепите поверхность.
  - Используйте для сборки и установки исправные рекомендуемые инструменты.
  - Для установки требуется не менее двух человек.
  - Проверьте соединительные узлы не реже, чем раз в два месяца, удостоверившись в том, что все болты и гайки достаточно затянуты.
  - Пренебрежение инструкциями безопасности может привести к материальному ущербу, увечьям или серьезной травме.
- Этот продукт был спроектирован и создан для установки на столе или прочей твердой поверхности. Перед установкой убедитесь, что Ваш экран не превышает габаритов и веса, на который рассчитан кронштейн. Никогда не превышайте максимальную нагрузку на кронштейн, так как это может привести к падению продукта и последующему материальному ущербу или травме.
- Примечание: кронштейн предназначен только для использования в помещении.

Производитель: Нинбо Чарм-Тех Корпорэйшн LTD  
Адрес: КНР, Нинбо, Хай-Тех зоон, Гуанксян РД, площадь Джуншенг Технологджи, г. 4, пом. 3Ф  
Импортер: ООО «БМгрупп»  
Адрес: РФ, г. Санкт-Петербург, ул. Псковская, д.11, лит.А, пом.6Н | Телефоны: (812) 309-23-29, (812) 986-78-22  
Не подлежит обязательной сертификации | Срок службы не ограничен | ГАРАНТИЯ 5 ЛЕТ