



---

# DESKTOP Internal Drive

Руководство по установке

---

## Руководство по установке Seagate Desktop

© 2013 Seagate Technology LLC. Все права защищены. Seagate, Seagate Technology, логотип Wave и FreeAgent являются торговыми марками либо зарегистрированными торговыми марками компании Seagate Technology LLC или одного из ее филиалов. Все прочие торговые марки и зарегистрированные торговые марки являются собственностью своих владельцев. При указании объема жесткого диска один гигабайт, или ГБ, соответствует одному миллиарду байтов, а один терабайт, или ТБ, — одной тысяче миллиардов байтов. Кроме того, определенная часть объема используется для форматирования и других функций, поэтому не весь указанный объем доступен для хранения данных. Числа в примерах приводятся для наглядности. Реальные числа будут сильно зависеть от различных факторов, включая размер файла, формат файла, особенности применения и используемое приложение. Компания Seagate оставляет за собой право менять без предварительного уведомления предложение изделий и их характеристики.

Seagate Technology LLC  
10200 S. De Anza Boulevard  
Cupertino, CA 95014 U.S.A. (США)

## Установка накопителя в компьютер

Перед выполнением процедур, указанных в данном руководстве, установите новый накопитель в компьютер, пользуясь инструкциями в печатной версии «*Краткого руководства пользователя*».

## Проверка правильного распознавания накопителя компьютером

После установки нового накопителя запустите компьютер. Если новый накопитель подключен непосредственно к материнской плате и не определяется автоматически при загрузке, может потребоваться запустить программу настройки параметров BIOS для включения портов SATA. Чтобы войти в программу настройки, обычно нужно нажать клавиши DEL, ESC или F2 во время загрузки.

Чтобы включить порты SATA в BIOS системы, обратитесь к документации, поставляемой с материнской платой или компьютером.

Если новый накопитель подключается к дополнительной плате SATA, то для распознавания диска нет необходимости настраивать параметры BIOS. Такие дополнительные платы автоматически определяют диск при запуске компьютера.

## Драйверы хоста SATA

Все хосты SATA поддерживают BIOS с 48-разрядной адресацией и требуют специальных драйверов для распознавания жесткого диска операционной системой. Во время установки операционная система запросит драйверы для памяти большого объема.

Драйверы обычно находятся на установочном компакт-диске или на веб-сайте производителя системы, материнской платы или дополнительной платы SATA. Во время установки проверьте, соответствует ли версия драйверов требованиям операционной системы.

## DiscWizard

Программа DiscWizard несовместима с компьютерами Macintosh.

**ВАЖНО!** Для этого диска большой емкости может потребоваться специальный драйвер устройства для Windows, чтобы получить доступ к емкости диска, превышающей 2 ТБ. Полные инструкции по установке находятся на веб-сайте <http://www.seagate.com/beyond-2TB>. Программное обеспечение DiscWizard™ содержит драйверы устройства, позволяющие создать второй раздел и использовать емкость, превышающую 2 ТБ.

Всегда выполняйте резервное копирование важных данных перед внесением изменений.

## Выбор параметров установки

- Установите новый накопитель в качестве единственного накопителя в системе Windows.

Если на компьютере нет работающего жесткого диска, или если это новая система, то обратитесь к инструкциям по установке одиночного устройства на странице 4.

- Установка нового накопителя в качестве дополнительного устройства хранения данных в системе Windows описывается на странице 4.
- Клонирование старого загрузочного накопителя Windows на новый накопитель описывается на странице 5.
- Установка нового накопителя в качестве дополнительного устройства хранения данных на компьютере Mac описывается на странице 7.

## Установка одиночного накопителя (Windows)

**Перед началом работы:** программа DiscWizard для этого не нужна. Операционной системе Windows XP требуются драйверы хоста SATA для встроенных материнских плат и дополнительных плат хост-адаптера SATA, которые загружаются с дисководов для гибких дисков (дискет). Эти драйверы SATA обычно находятся на компакт-диске, поставляемом вместе с материнской платой или дополнительным хост-адаптером SATA. Перед установкой драйверов перепишите их на дискету. Windows Vista позволяет установить драйверы хоста SATA непосредственно с компакт-диска.

1. Загрузите систему с компакт-диска Windows 8/7/Vista или XP. Если не удалось загрузиться с компакт-диска Windows, можно попытаться изменить последовательность загрузки в BIOS.
2. При появлении предложения Windows установить драйвер SCSI или RAID стороннего изготовителя нажмите клавишу F6, а затем клавишу S для выбора дополнительных устройств.
3. Вставьте дискету или компакт-диск с драйвером SATA и нажмите клавишу Enter.
4. Для завершения установки Windows следуйте инструкциям на экране.

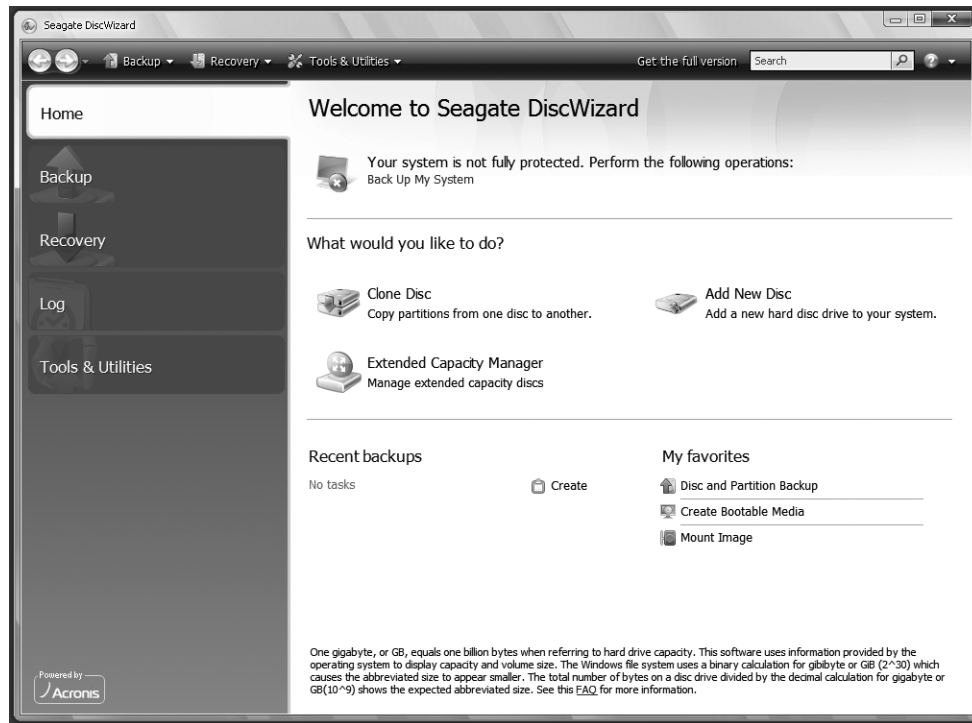
## Установка дополнительного устройства хранения (Windows)

---

**ПРИМЕЧАНИЕ.** Эти инструкции подразумевают, что у вас уже есть один диск SATA, который вы будете продолжать использовать как загрузочный, а новый диск SATA Seagate вы добавляете для использования в качестве дополнительного устройства хранения и для повышения производительности.

---

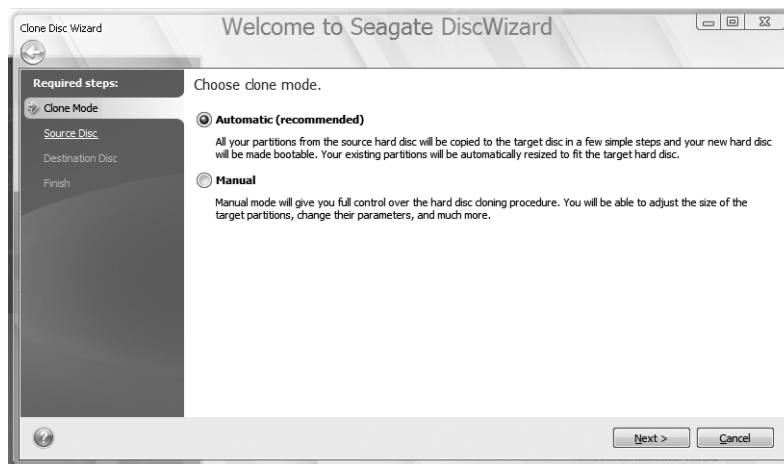
1. Загрузите Windows 8/7/Vista или XP.
2. Установите программу DiscWizard.
3. Выберите функцию Add New Disc (Добавить новый диск) для форматирования накопителя.



**ПРИМЕЧАНИЕ.** Форматирование также можно выполнить с помощью программы управления дисками в панели управления. Дополнительные сведения можно найти в документации по программе на компакт-диске.

## Клонирование загрузочного накопителя Windows на новый накопитель

1. Загрузите Windows 8/7/Vista или XP.
2. Установите программу DiscWizard.
3. Выберите функцию Clone Disc (Клонировать диск) и нажмите Next (Далее).



4. Выберите Automatic (Автоматически) (по умолчанию) и нажмите Next (Далее).
5. Выделите исходный накопитель и нажмите Next (Далее).
6. Выберите целевой накопитель и нажмите Next (Далее).
7. Проверьте настройки и нажмите Next (Далее).
8. Перезагрузитесь.

После перезагрузки процедура клонирования диска начнет копирование ваших данных. Следуйте экранным инструкциям и выключите компьютер после завершения копирования данных.

Пользователям системы Windows Vista понадобится диск с операционной системой для прохождения процедуры проверки подлинности.

**ВАЖНО!** После выключения компьютера отсоедините кабель питания и кабель данных от исходного загрузочного накопителя, а затем снова включите компьютер. После этого система загрузится уже с нового накопителя.

## Как сделать новый накопитель загрузочным

---

**ПРИМЕЧАНИЕ.** Система будет пытаться по умолчанию выполнять загрузку с оригинального загрузочного накопителя после клонирования. Если вы планируете снова использовать свой старый накопитель после клонирования, то для этого может потребоваться изменить порядок загрузки в BIOS.

---

1. Подождите, пока с клонированного накопителя загрузится Windows, и убедитесь в том, что все файлы скопированы надлежащим образом.

2. Перезагрузите компьютер и войдите в программу настройки параметров BIOS, нажав клавишу ESC, DEL или F2 во время загрузки.
3. В настройках системы измените порядок загрузки так, чтобы она выполнялась с вашего нового накопителя SATA. Если у вас есть дополнительная плата SATA, то может потребоваться изменение приоритета при загрузке: сначала загружается SCSI или внешний. В случае необходимости обратитесь к документации системы.

## Установка дополнительного устройства хранения (Mac)

---

**ПРИМЕЧАНИЕ.** Эти инструкции подразумевают, что у вас уже есть один накопитель SATA, который вы будете продолжать использовать как загрузочный, а новый накопитель SATA Seagate вы добавляете в свой компьютер Mac для использования в качестве дополнительного устройства хранения и для повышения производительности.

Если вам необходимо сделать образ старого накопителя на новом накопителе Seagate и сделать его загрузочным, просмотрите файлы помощи к программе Apple Disk Utility или посетите веб-сайт поддержки Apple.

---

1. Установите накопитель, как описано в руководстве по продукту Mac. Монтажные винты и кабели должны поставляться с вашим компьютером Mac.
2. Выполните загрузку настольного компьютера Apple.
3. Система автоматически распознает накопитель и должна будет показать сообщение о том, что компьютер не может прочитать вставленный вами накопитель. Выберите Initialize (Инициализировать), чтобы открыть окно программы Apple Disk Utility.
4. Выберите новый том и нажмите Partition (Раздел).
5. Под пунктом Volume Scheme (Схема тома) нажмите на раскрывающееся меню и выберите опцию Partition (Раздел).
6. Дайте имя тому и убедитесь в том, что по умолчанию отображается формат Mac OS Extended ( journaled) (Mac OS Extended с журналированием), а затем выберите Partition (Раздел).
7. Появится предупреждение раздела. Проверьте свой выбор и нажмите Partition (Раздел) для завершения форматирования.
8. После того, как форматирование выполнено, том будет установлен на вашем настольном компьютере и будет готов к немедленному сохранению данных.

## Обращение за помощью

Компания Seagate постоянно обновляет информацию на своем веб-сайте. Посетите страницу <http://www.seagate.com/support>, где находятся новейшие обучающие материалы, часто задаваемые вопросы, а также статьи о поиске и устранении неисправностей.

Прежде чем обращаться в службу поддержки Seagate, подготовьте серийный номер и номер модели своего носителя. Эти номера используются во время обращения в службу поддержки Seagate, регистрации носителя и поиска информации на веб-сайте Seagate.

На веб-сайте компании Seagate можно получить новейшую и всеобъемлющую информацию о поддержке, более подробно описанную ниже.

- База знаний: сведения об устранении возникающих проблем, часто задаваемые вопросы и техническая информация.
- Загрузка программного обеспечения: установочное программное обеспечение, служебные и диагностические программы.
- Информация об изделии: современные и устаревшие продукты Seagate.
- Гарантийное обслуживание: возврат накопителя (разрешение на возврат продукта (RMA)), состояние гарантии, заявление об ограниченной гарантии.
- Поддержка изделия: учебные пособия по установке, технические данные, установка перемычек, руководства по установке, руководства по продукту.