

## Quick Installation Guide

### Wireless Dual Band USB Adapter U18 / U18a

#### Package contents

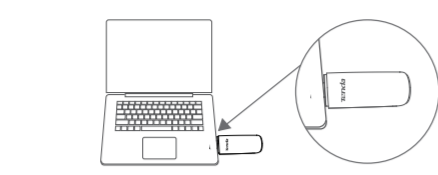
- Wireless USB adapter x 1
- Quick installation guide x 1

For some models, a USB extension cable is provided. Please refer to the package of the actual product you purchased.

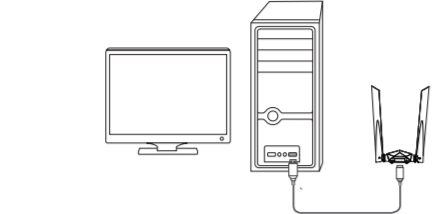
#### 1 Install the wireless USB adapter (Windows 10 supported)

**Tip**  
If wireless adapter has already been installed on your computer before, please uninstall the existing wireless adapter driver first. For detailed steps, see **Appendix 1**.

- Install the wireless USB adapter.
  - Connect your wireless USB adapter to a USB port on your computer. U18 is used as an example in the following figure.



- Or, if a USB extension cable is provided, please use the USB extension cable to connect the wireless USB adapter to the USB port of your computer. U18a is used as an example in the following figure.



### Български

#### 1 Инсталирайте безжичния USB адаптер (Поддържа се Windows 10)

**Съвети**  
Ако на компютъра вече е бил инсталиран безжичен адаптер, първо деинсталирайте съществуващия адаптер за безжичен адаптер.

- Инсталирайте безжичния USB адаптер.
  - Свържете безжичния USB адаптер к USB порт на компютъра.
  - Или, ако е предоставен USB удължителен кабел, използвайте го, за да свържете безжичния USB адаптер към USB порт на компютъра.

#### • Кликнете двукратно върху иконката **Този PC**.

**Съвети**  
Ако не можете да откриете иконката **Този PC**, първо я добавете на десктопа.

- Кликнете двукратно върху **Tenda**.

- Кликнете двукратно върху **Windows**.

- Кликнете двукратно върху **Setup.exe**, след което инсталирайте безжичния USB адаптер, следвайки инструкциите.

Изчакайте, докато инициализацията завърши. Сега можете да се свържете към Wi-Fi мрежата.

#### 2 Свързване с Wi-Fi

(За пример се използва Windows 10)

- Кликнете в долния десен ъгъл на екрана, изберете желаната Wi-Fi мрежа и кликнете **Свързване**.
- Ако безжичната мрежа е шифрована, извадете паролата за нея, кликнете **Напред** и следвайте указанията от системата.

Успешно свързване.

### Čeština

#### 1 Nainstalujte bezdrátový adaptér USB (Podporuje Windows 10)

**Tipy**  
Pokud již na vašem počítači již dříve nainstaloval bezdrátový adaptér, odinstalaňte nejprve existující stávající bezdrátového adaptéru.

- Nainstalujte bezdrátový USB adaptér.
  - Připojte bezdrátový USB adaptér k USB portu vašeho počítače.
  - Pokud je k dispozici produktový USB kabel, připojte bezdrátový USB adaptér k USB portu vašeho počítače pomocí produktového USB kabelu.

#### • Dvakrát klikněte na ikonu **Tento počítač**.

**Tipy**  
Pokud ikonu **Tento počítač** nemůžete najít, přidejte ji z nepravé na svou pracovní plochu.

- Dvakrát klikněte na **Tenda**.

- Dvakrát klikněte na **Windows**.

- Dvakrát klikněte na soubor **Setup.exe** a podle pokynů nainstalujte bezdrátový USB adaptér.

Čiňte vyčkejte, než se inicializace dokončí. Nyní se můžete připojit k síti Wi-Fi.

#### 2 Připojení k síti Wi-Fi

(Jako příklad je použit systém Windows 10)

- Klikněte na tlačítko v pravém dolním rohu obrazovky, vyberte požadovanou Wi-Fi síť a klikněte na tlačítko **Připojit**.
- Pokud je bezdrátová síť šifrovaná, zadajte její bezdrátové heslo, klikněte na tlačítko **Další** a poté postupujte podle systémových pokynů.

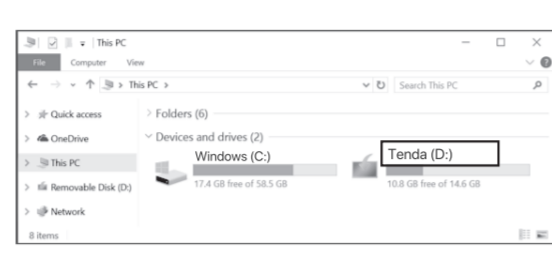
Připojení proběhlo úspěšně.

#### • Double-click the This PC icon.



**Tip**  
If you cannot find the **This PC** icon, please add the icon to your desktop first. For detailed steps, see **Appendix 2**.

#### • Double-click Tenda.



### Deutsch

#### 1 Installieren Sie den drahtlosen USB-Adapter (Windows 10 unterstützt)

**Tipps**  
Wenn bereits ein drahtloser Adapter auf Ihrem Computer installiert ist, deinstallieren Sie bitte zuerst den vorhandenen Treiber für den drahtlosen Adapter.

- Installation des drahtlosen USB-Adapters.
  - Stecken Sie den drahtlosen USB-Adapter direkt in den USB-Anschluss Ihres Computers.
  - Wenn ein USB-Verlängerungskabel mitgeliefert wird, verwenden Sie bitte dies USB-Verlängerungskabel, um den drahtlosen USB-Adapter mit dem USB-Anschluss Ihres Computers zu verbinden.

#### • Doppelklicken Sie auf das Symbol **Dieser PC**.

**Tipps**  
Wenn das Symbol **Dieser PC** nicht finden können, fügen Sie das Symbol zunächst zu Ihrem Desktop hinzu.

- Doppelklicken Sie auf **Tenda**.

- Doppelklicken Sie auf **Windows**.

- Doppelklicken Sie auf **Setup.exe**, und installieren Sie den drahtlosen USB-Adapter gemäß den Anweisungen.

Warten Sie einen Moment, bis die Initialisierung abgeschlossen ist. Jetzt können Sie eine Verbindung mit dem WLAN-Netzwerk herstellen.

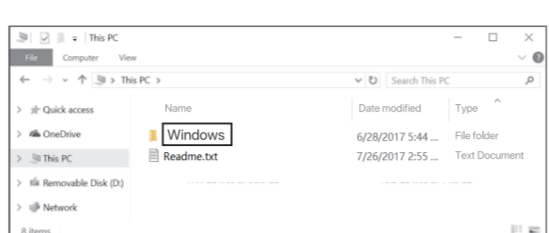
#### 2 Verbinden mit WLAN

(Wie zum Beispiel)

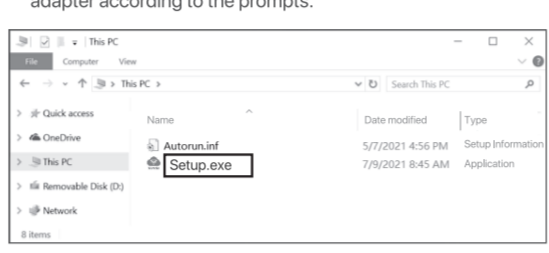
- Klicken Sie auf in der unteren rechten Ecke Ihres Bildschirms, wählen Sie das gewünschte WLAN-Netzwerk aus und klicken Sie dann auf **Verbinden**.
- Wenn das drahtlose Netzwerk verschlüsselt ist, geben Sie ein drahtloses Passwort ein, klicken Sie auf **Weiter** und folgen Sie dann den Systemaufforderungen.

Die Verbindung wurde erfolgreich hergestellt.

#### • Double-click Windows.



#### • Double-click Setup.exe, and then install the wireless USB adapter according to the prompts.



### Español

#### 1 Instale el adaptador inalámbrico USB (Compatible con Windows 10)

**Consejo**  
Si ya se ha instalado algún adaptador inalámbrico en su computadora anteriormente, por favor desinstale los adaptadores inalámbricos primero.

- Instale el adaptador inalámbrico USB.
  - Conecte el adaptador inalámbrico USB al puerto USB de su computadora.
  - Si se provee un cable de extensión USB, por favor utilice el cable de extensión USB para conectar el adaptador inalámbrico USB al puerto USB de su computadora.

#### • Haga doble clic en el ícono de **Este Equipo**.

**Consejo**  
Si no puede encontrar el ícono de **Este Equipo**, por favor añada el ícono a su escritorio primero.

- Haga doble clic en **Tenda**.

- Haga doble clic en **Windows**.

- Haga doble clic en **Setup.exe**, e instale el adaptador inalámbrico USB acorde a las instrucciones.

Espere hasta que termine la inicialización. Ahora podrá conectarse a la red Wi-Fi.

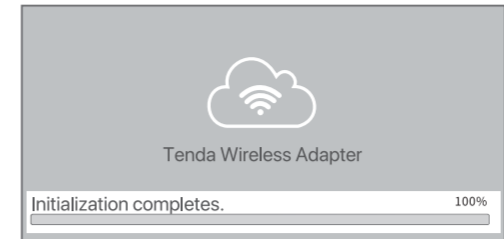
#### 2 Conéctese a una red Wi-Fi

(Se utiliza Windows 10 como ejemplo)

- Haga clic en en la esquina inferior derecha de la pantalla, seleccione la red Wi-Fi deseada y haga clic en **Conectar**.
- Si la red inalámbrica es encuadrada y protegida, ingrese la contraseña inalámbrica, luego haga clic en **Siguiente** y siga las instrucciones del sistema.

Conectado correctamente.

Wait a moment until the initialization finishes. Now you can connect to the Wi-Fi network.



#### • Double-click Windows.



### Français

#### 1 Installer l'adaptateur USB sans fil (Pris en charge par Windows 10)

**Astuce**  
Si un adaptateur sans fil a déjà été installé sur votre ordinateur auparavant, veuillez d'abord désinstaller le pilote de l'adaptateur sans fil actuel.

- Installer l'adaptateur USB sans fil.
  - Connecter l'adaptateur USB sans fil au port USB de votre ordinateur.
  - Ou, si un câble d'extension USB est fourni, utiliser celui-ci pour connecter l'adaptateur sans fil USB au port USB de votre ordinateur.

#### • Cliquez deux fois sur l'icône **Ce PC**.

**Astuce**  
Si vous ne trouvez pas l'icône **Ce PC**, ajoutez-la d'abord à votre bureau.

- Cliquez deux fois sur **Tenda**.

- Cliquez deux fois sur **Windows**.

- Cliquez deux fois sur **Setup.exe**, puis installez l'adaptateur USB sans fil en suivant les instructions.

Patiencez jusqu'à ce que le démarrage soit terminé. Vous pouvez à présent vous connecter au réseau Wi-Fi.

#### 2 Se connecter au réseau Wi-Fi

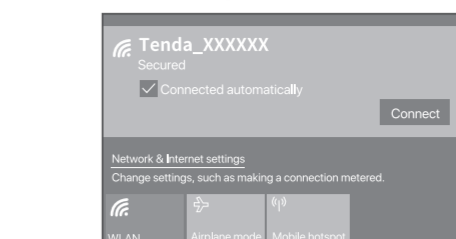
(Windows 10 est utilisé ici à titre d'exemple)

- Cliquez sur dans le coin inférieur droit de votre écran, choisissez le réseau Wi-Fi de votre choix, puis cliquez sur **Se connecter**.
- Si le réseau sans fil est crypté, entrez le mot de passe, puis cliquez sur **Suivant** et suivez les instructions du système.

Connexion réussie.

#### 2 Connect to Wi-Fi (Windows 10 used as an example)

- Click in the bottom right corner of your screen, select the desired Wi-Fi network, and then click **Connect**.



- If the wireless network is encrypted, enter its wireless password, click **Next**, and then follow the system prompts.



### Ελληνικά

#### 1 Εγκαταστήστε τον ασύρματο ανάπτερο (Πιστοποιείται για Windows 10)

**Συμβουλή**  
Αν ο ασύρματος ανάπτερος έχει ήδη εγκαταστήσει στον υπολογιστή σας, παρακαλώ πρώτα να εγκαταστήσει το λογισμικό του υπάρχον ασύρματο ανάπτερο.

- Εγκατάσταση του ασύρματο προσαρμογέα USB.
  - Συνδέστε τον ασύρματο προσαρμογέα USB σε μια θύρα USB του υπολογιστή σας.
  - Ou, si un câble d'extension USB est fourni, utiliser celui-ci pour connecter l'adaptateur sans fil USB au port USB de votre ordinateur.

#### • Κάντε διπλό κλικ στο εικονίδιο, **Ο Υπολογιστής μου**.

**Συμβουλή**  
Αν δεν μπορείτε να βρείτε το εικονίδιο **Ο Υπολογιστής μου**, παρακαλώ πρώτα προσθέστε το εικονίδιο στην αρχική σας οθόνη.

- Διπλό κλικ στο **Tenda**.

- Διπλό κλικ στο **Windows**.

- Διπλό κλικ στο **Setup.exe**, και έπειτα εγκαταστήστε τον ασύρματο ανάπτερο USB σύμφωνα με τις οδηγίες.

Πατεντέψτε μέχρι να μην έχει η προετοιμασία να ολοκληρωθεί. Τώρα μπορείτε να συνδεθείτε στο δικτύο Wi-Fi.

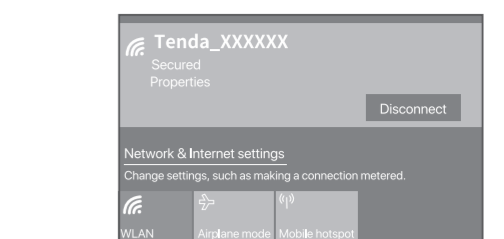
#### 2 Συνδεθείτε στο Wi-Fi

(Τα Windows 10 χρησιμοποιούνται ως παράδειγμα)

- Κάντε κλικ στην κάτω δεξιά γωνία της οθόνης σας, επιλέξτε το επιθυμητό δίκτυο Wi-Fi και μετά κάντε κλικ στο **Συνδέση**.
- Αν το ασύρματο δίκτυο είναι κλειδωμένο, εισάγετε τον κωδικό, επιλέξτε **Επόμενο** και έπειτα ακολουθήστε τις οδηγίες του συστήματος.

Επιτυχής σύνδεση.

Connected successfully.



• If the wireless network is encrypted, enter its wireless password, click **Next**, and then follow the system prompts.



### Magyar

#### 1 Telepítse a vezeték nélküli USB adaptert (Windows 10 támogatott)

**Tipp**  
Ha korábban már telepített vezeték nélküli adaptert a számítógépére, először távolítsa el a meglévő vezeték nélküli adapter illesztőprogramját.

- Vezeték nélküli USB adapter telepítése.
  - Csatlakoztassa a vezeték nélküli USB adaptert a számítógépre egy USB porthoz.
  - Ha USB-hosszabbítókábel is kapott, használja az USB-hosszabbítókábel a vezeték nélküli USB adapter számítógépre USB portjához való csatlakoztatásához.

#### • Kattintson duplán az **Ez a PC** ikonra.

**Tipp**  
Ha nem találja az **Ez a PC** ikont, kérjük, először adja hozzá az ikont az asztalhoz.

- Kattintson duplán a **Tenda**-ra.

- Kattintson duplán a **Windows**-ra.

- Kattintson duplán **Setup.exe**-re, majd telepítse a vezeték nélküli USB adaptert a utasításoknak megfelelően.

Várjon egy kicsit, amíg az inicializálás befejeződik. Most csatlakozhat a Wi-Fi hálózathoz.

#### 2 Csatlakozás Wi-Fi-hez

(példaként Windows 10-et használjuk)

- Kattintson ikonra a képernyő jobb alsó sarkában, válassza ki a kívánt Wi-Fi hálózatot, és kattintson a **Csatlakozás** lehetőségre.
- Ha a vezeték nélküli hálózat titkosított, írja be a vezeték nélküli jelszót, kattintson a **Következő** lehetőségre, majd kövesse a rendszer utasításait.

A csatlakozás sikeres.

### Italiano

#### 1 Installare l'adattatore USB wireless (Windows 10 supportato)

**Suggerimenti**  
Se l'adattatore wireless è già stato installato sul computer in precedenza, disinstallare prima il driver d'adattatore wireless esistente.

- Installare l'adattatore USB wireless.
  - Collegare l'adattatore USB wireless direttamente alla porta USB del proprio computer.
  - Oppure, se viene fornita una prolunga USB, utilizzare quest'ultima per collegare l'adattatore wireless alla porta USB del computer.

#### • Fare doppio clic sull'icona **Questo PC**.

**Suggerimenti**  
Se non riesce a trovare l'icona **Questo PC**, si prega di aggiungere prima l'icona al desktop.

- Fare doppio clic su **Tenda**.

- Fare doppio clic su **Windows**.

- Fare doppio clic su **Setup.exe**, e installare l'adattatore USB wireless in base alle istruzioni.

Attendere fino al termine della configurazione. Ora può connettersi alla rete Wi-Fi.

#### 2 Connettere al Wi-Fi

(Windows 10 usato come esempio)

- Fare clic su nell'angolo in basso a destra dello schermo, selezionare la rete Wi-Fi desiderata, e fare clic su **Connetti**.
- Se la rete wireless è crittografata, immettere la relativa password wireless, fare clic su **Avanti** e seguire le istruzioni evidenziate dal sistema.

Connessione riuscita.

### Polski

#### 1 Zainstaluj bezprzewodową kartę sieciową USB (Obsługiwany system Windows 10)

**Wskazówki**  
Jeśli bezprzewodowy adapter był już zainstalowany na twoim komputerze, najpierw go odinstaluj.

- Zainstaluj bezprzewodową kartę sieciową USB.
  - Podłącz bezprzewodową kartę sieciową USB bezpośrednio do gniazda USB komputera.
  - Jeśli kabel USB był dołączony do zestawu, użyj go, aby podłączyć bezprzewodową kartę sieciową USB do gniazda USB komputera.

#### • Kliknij podwójnie na ikonę **Ten komputer**.

**Wskazówki**  
Jeśli nie możesz znaleźć ikony **Ten komputer**, najpierw dodaj ją na swój pulpit.

- Kliknij podwójnie na **Tenda**.

- Kliknij podwójnie na **Windows**.

- Kliknij podwójnie na **Setup.exe**, a następnie zainstaluj bezprzewodową kartę sieciową USB postępując zgodnie z instrukcjami.

Poczekaj chwilę na zakończenie procesu uruchamiania. Teraz możesz połączyć się z siecią Wi-Fi.

#### 2 Połącz się z siecią Wi-Fi

(Windows 10 został użyty jako przykład)

- Kliknij w prawym dolnym rogu ekranu, wybierz sieć Wi-Fi, a następnie kliknij **Połącz**.
- Jeśli sieć bezprzewodowa jest szyfrowana, wprowadź hasło logowania, kliknij **Dalej**, a następnie postępuj zgodnie z instrukcjami od systemu.

Połączenie pomyślne.

### Português

#### 1 Instale o adaptador USB sem fios (Compatível com Windows 10)

**Dicas**  
Caso já tenha instalado anteriormente um adaptador sem fios no seu computador, desinstale primeiro o driver do adaptador sem fios existente.

- Instalar o adaptador USB sem fios.
  - Ligue o adaptador USB sem fios diretamente à porta USB do seu computador.
  - Ou, caso seja fornecido um cabo prolongador USB, utilize-o para conectar o adaptador USB sem fios à porta USB do seu computador.

#### • Faça duplo clique no ícone **Este PC**.

**Sugestão**  
Se não conseguir encontrar o ícone **Este PC**, por favor, adicione primeiro o ícone no seu ambiente de trabalho.

- Faça duplo clique em **Tenda**.

- Faça duplo clique em **Windows**.

- Faça duplo clique em **Setup.exe**, e, de seguida, instale o adaptador USB sem fios segundo as instruções.

Aguarde um momento até à inicialização terminar. Agora pode conectar-se à rede Wi-Fi.

#### 2 Conectar à rede Wi-Fi

(Windows 10 usado como exemplo)

- Clique em no canto inferior direito do seu ecrã, seleccione a rede Wi-Fi desejada e clique em **Conectar**.
- Se a rede sem fios estiver encriptada, introduza a senha sem fios desta, clique em **Próximo** e siga as instruções do sistema.

Ligado.

### Română

#### 1 Instalați adaptorul USB Wireless (Compatibil cu Windows 10)

**Sugestii**  
Dacă un adaptor wireless a fost deja instalat pe computerul dvs., deinstalați mai întâi driver-ul adaptorului wireless existent.

- Instalați adaptorul WiFi USB.
  - Conectați adaptorul WiFi USB la portul USB al computerului dvs.
  - Sau, dacă este furnizat un cablu prelungitor USB, utilizați-l pe acesta pentru a conecta adaptorul wireless la portul USB al computerului.

#### • Faceți dublu clic pe pictograma **Acest Computer**.

**Sugestii**  
Dacă nu puteți găsi pictograma **Acest Computer**, vă rugăm să adăugați mai întâi pictograma pe desktop.

- Faceți dublu clic pe **Tenda**.

- Faceți dublu clic pe **Windows**.

- Faceți dublu clic pe **Setup.exe**, și apoi instalați adaptorul USB wireless conform instrucțiunilor.