

Настольный 3D Принтер

# Duplicator 5S

РУКОВОДСТВО  
ПОЛЬЗОВАТЕЛЯ



[www.wanhao3dprinter.com](http://www.wanhao3dprinter.com)

Данное руководство по эксплуатации предназначено, чтобы помочь Вам начать работу с Duplicator 5S. На этих страницах мы хотим показать Вам, как просто и легко можно производить большие печати. Возможно, Вы знакомы с более ранними видами принтеров Wanhao или другими 3D-принтерами. Очень важно, чтобы Вы внимательно прочли это руководство, поскольку Duplicator 5S имеет много новых возможностей.

Компания Wanhao рада приветствовать Вас в мире Wanhao Duplicator 5S.

Придерживаясь данного руководства, Вы будете получать максимальные возможности Вашего устройства, создавая удивительные вещи.

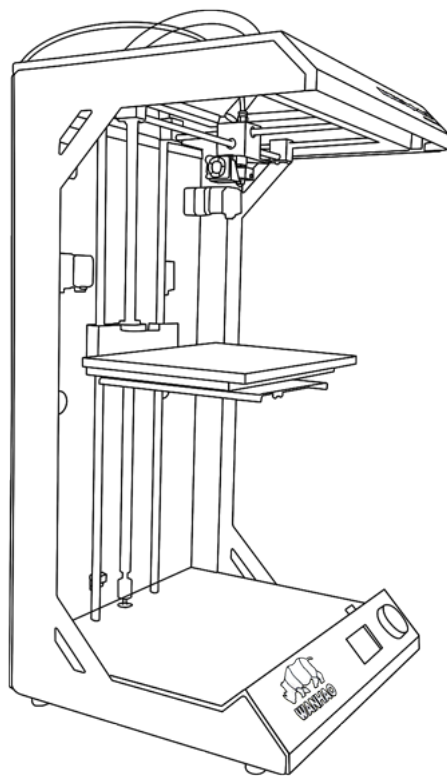
电话: +86-579-82346658

邮箱: Sales@WanHao3D Printer.com

网址: [www.wanhao3dprinter.com](http://www.wanhao3dprinter.com)

# Duplicator 5S

Руководство пользователя



Макс. 295\*195\*575 мм

Разрешение: 0.02 мм

Скорость: 300 мм/сек

ПО: Wanhao Maker

## I ТЕХНИЧЕСКИЕ ХАРАКТЕРИСТИКИ D5S

Технология печати: Моделирование методом наплавления (FFF)      Электричество: Работа в сетях: 100-240В 4 ампер  
50-60Гц 200Вт макс

Область печати: 295\*195\*575мм

Качество печати:

Сверх высокое 20 микрон  
Высокое 60 микрон  
Среднее 100 микрон  
Низкое 200 микрон

Точность позиционирования:

X 12.5 микрон  
Y 12.5 микрон  
Z 5 микрон

Диаметр пластиковой нити 3мм±0.15мм

Диаметр сопла 0.4мм  
Скорость печати 30мм/с-300мм/с  
Скорость движения 30мм/с-350мм/с

ПО:

Комплект ПО: WanhaoMaker  
Тип файла: STL, Gcode  
ОС: windows(XP32бит/7+)  
Mac OS X(10.6 64бит)

Требования к БП: 24V DC@9.2ампер

Физические измерения

Размеры рамы      Длина 455мм  
Ширина 415мм  
Высота 810мм  
Упаковка      Длина 575мм  
Ширина 530мм  
Высота 910мм

Вес Нетто: 28кг(62фунтов)  
Вес Брутто: 39кг(86фунтов)

Температура:  
Рабочая температура окружающей среды : 10 °C -38 °C  
Температура хранения: 0-40 °C  
Средняя рабочая: 180—260 °C  
Шум: 48дБА

Интерфейсы: Независимая печать с SD-карты USB (встроенное)

**ВНИМАНИЕ:** Duplicator 5S использует высокие температуры и имеет подвижные части, которые могут нанести травму. Никогда не протягивайте руки во включенный Duplicator 5S ,в процессе его работы. Всегда выключайте Duplicator 5S с помощью кнопки спереди или выключателя на задней панели.

**ПРЕДУПРЕЖДЕНИЕ:** Используйте только блок питания, поставляемый с Вашим Duplicator 5S .

## 2 РАСПАКОВКА



1. Поставьте коробку с Duplicator 5S на ровную, чистую поверхность.



2. Отрежьте веревку и отбросьте верхнюю картонную вставку.



3. Теперь снимите картонную коробку и извлеките Duplicator 5S.



4. Удалите упаковочную пленку с Вашего Duplicator 5S.

## 3 ЧТО В КОРОБКЕ?



1 шт.  
принтер



1 шт.  
платформа  
для печати



1 шт.  
держатель  
катушки



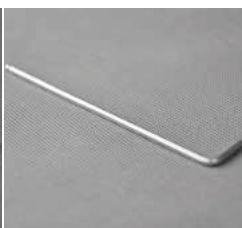
1 шт.  
зажим



1 шт.  
USB кабель



1 шт.  
райзер для  
печати



1 шт.  
разводной ключ



1 шт.  
блок питания



1 шт.  
SD кардридер



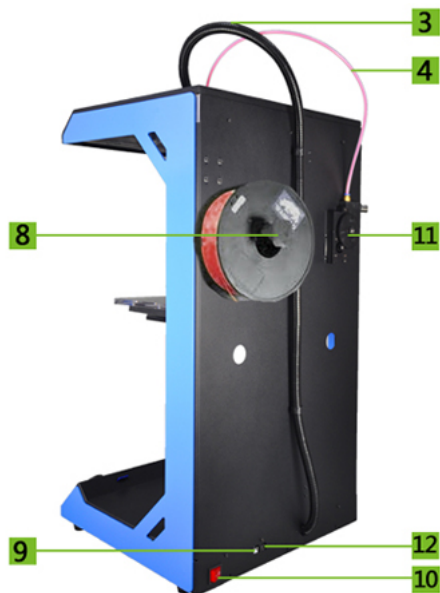
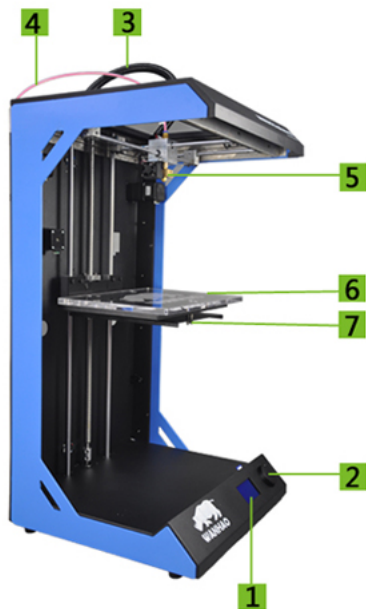
1 шт.  
SD карта



1 шт.  
3 мм нить

## 4 ОСМОТР D 5S

1. ЖК-дисплей
2. Нажимная колесовидная кнопка
3. Кабель экструдера
4. Трубка подачи нити
5. Экструдер МК10
6. Платформа для печати



7. Затворный поршень платформы для печати
8. Держатель катушки
9. Разъем USB
10. Кнопка выключения/включения
11. Механизм подачи материала
12. Разъем питания

## 5 УСТАНОВКА БЛОКА ПИТАНИЯ

Следующим шагом мы подключим Duplicator 5S с помощью внешнего блока питания.

1. Если блок питания не был отсоединен, убедитесь, что Duplicator 5S выключен.



2. Подключите соответствующий (для Вашей страны) шнур питания в сетевой адаптер блока питания.



3. Соединительный шипсель должен быть подключен на задней панели Duplicator 5S, в круглое отверстие рядом с переключателем и разъемом USB. Плоская сторона разъема электропитания должна располагаться относительно поверхности Duplicator 5S.





---

4. Теперь подключите внешний блок питания к розетке.



5. Затем выньте шнур питания из розетки.



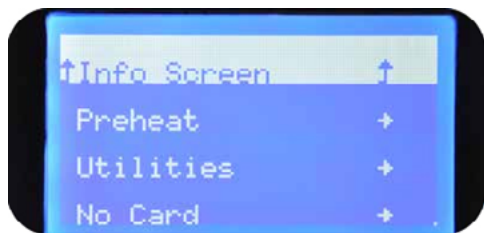
**ПРЕДУПРЕЖДЕНИЕ:** Не тяните кабель.

6. Основной кабель блока питания можно отсоединить, аккуратно его вытащив.

## 6 КАК ВЫРОВНЯТЬ ПЛАТФОРМУ ДЛЯ ПЕЧАТИ



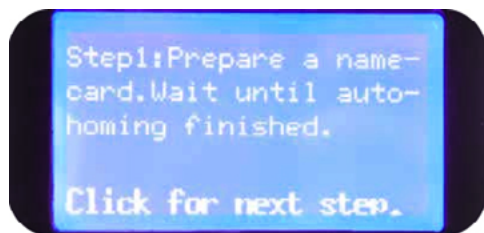
1. Нажмите колесовидную кнопку



2. С помощью колесовидной кнопки выберите пункт Меню инструментов



3. Выберите пункт Калибровка платформы и нажмите кнопку



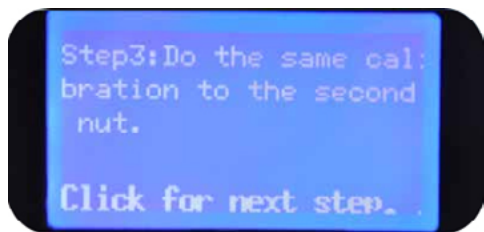
4. Приготовьте визитку, и подождите пока завершиться авто-подключение



5. Нажмите кнопку и выровняйте болт под платформой



6. Установите одну визитку между соплом и платформой (0.1мм толщиной)

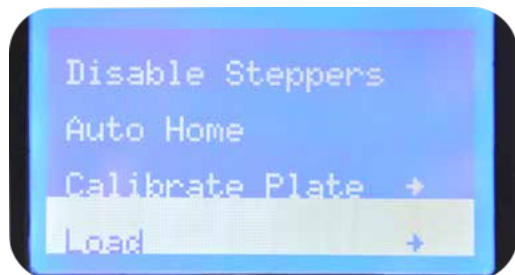


7. Повторите шаги 2, 3 и 4



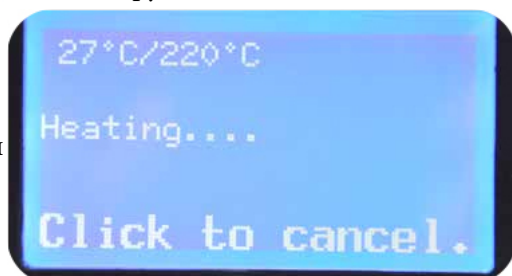
8. Отрегулируйте оставшиеся 2 болта и убедитесь, что визитка проходит между соплом и платформой.

## 7 ЗАГРУЗКА НИТИ



1. После завершения предварительного выравнивания мы переходим к следующему шагу (ПРОДОЛЖИТЬ)- загрузке нити в механизм подачи материала. С помощью кнопки управления перейдите в Меню инструментов - Загрузка

2. Подождите пока экструдер нагреется до 220°C. Осторожно! Не трогайте сопло, если питание принтера включено. Только, если питание принтера выключено, Вы можете трогать сопло.



3. Убедитесь, что катушка с нитью расположена над держателем для катушки и направлена по ходу трубки подачи нити, с направлением нити против часовой стрелки.



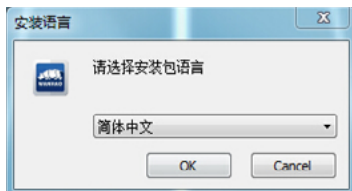
4. Этот шаг требует особого внимания. Колесико в механизме для подачи материала начнет медленно вращаться. Возьмите материал и поместите его в отверстие в нижней части механизма. Отверстие расположено справа над подавателем. Следуйте инструкциям с изображением на экране, но ПЕРЕД ВКЛЮЧЕНИЕМ изучите следующую страницу для получения дополнительных инструкций.



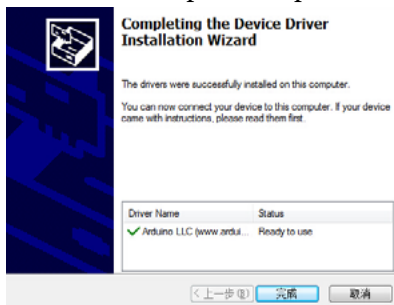
## 8 КАК УСТАНОВИТЬ

ПО Wanhao Maker преобразует Вашу 3D модель в язык программирования, требуемый для создания 3D объекта. ПО Wanhao Maker разработано Международной командой Wanhao с целью создания 3D печати доступным и простым способом. Оно содержит требуемое Вам количество функций для создания 3D файла для печати. Оно полностью предварительно настроено для каждого Duplicator 5S. Wanhao предлагает легкую программу настройки, которая поможет как в установке последней версии ПО, так и в проверке Вашего принтера. В то время, как Вы принимаете решение по внешнему виду и качеству Вашего 3D объекта, резальный двигатель Wanhao Maker подготавливает Вашу модель. Быстрее, чем когда-либо. С этого момента пройдут лишь секунды, до начала создания объекта принтером.

1. Загрузите Wanhao Maker или скопируйте ПО с SD карты. Для установки ПО, кликните два раза на файл Wanhao Maker. EXE

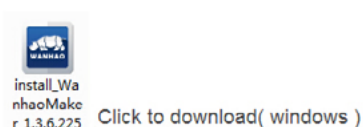


3. Путь папки. Пожалуйста, выберите путь по умолчанию для более высокой скорости нарезки.



### Duplicator 5 Series

WANHAO DUPLICATOR 5 SOFTWARE INSTALLITION

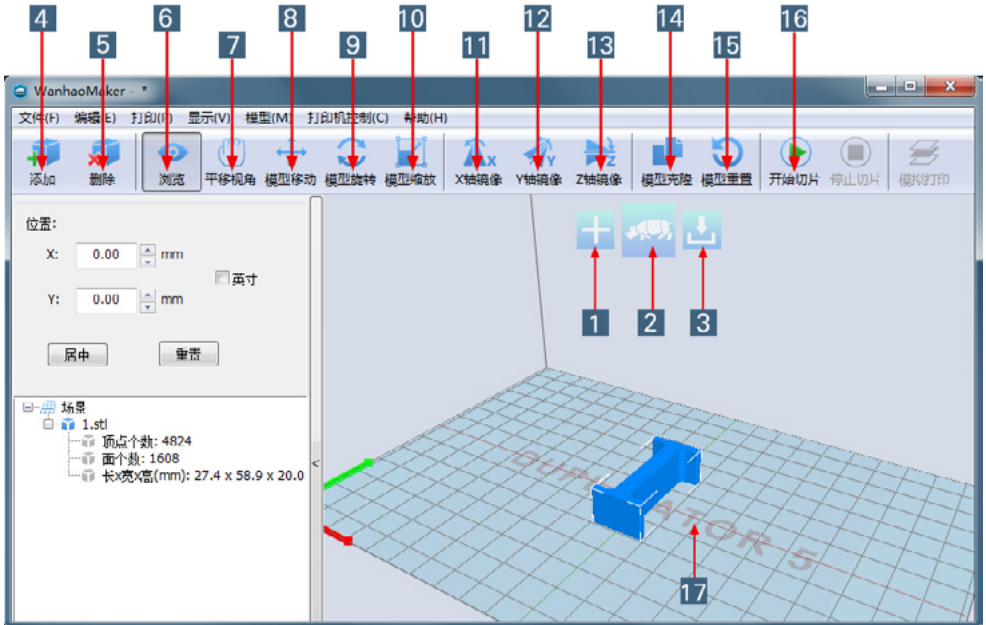


2. Выбор языка. В настоящий момент, мы предлагаем 3 языка - английский, упрощенный китайский, китайский

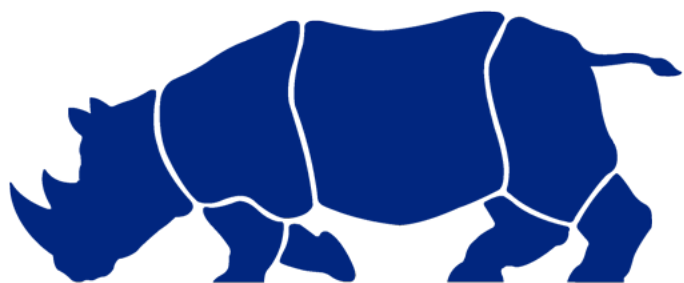


4. Мастер установки продолжит ее завершение.

## 9 Wanhao Maker



1. Выбрать файл. Нажмите для выбора объекта на платформу. Вы можете добавлять столько объектов, сколько поместится на платформу.
2. Создать. Нажмите для начала Нарезки. После нажатия данной кнопки появится больше функций.
3. Сохранить траекторию (SD) После нажатия данной кнопки подготовленная траектория сохранится на SD карту.
4. Загрузить файл. Нажмите для загрузки объекта на платформу для печати. Вы можете добавлять столько объектов, сколько поместится на платформу.
5. Удалить. Нажмите на любой предмет, затем удалите его с платформы.
6. Вид. Функция осмотра объекта под другим углом
7. Переместить. Передвигает платформу во всех направлениях для более четкого осмотра.
8. Двигать. Двигает объект влево, вправо, вперед и назад.
9. Вращать. Передвигает объект под любым углом. Оси X, Y, Z должны иметь подходящий угол для печати.
10. Масштаб. Увеличивает и уменьшает объект.
11. Зеркало X. Функция для отражения объекта с оси X.
12. Зеркало Y. Функция для отражения объекта с оси Y.
13. Зеркало Z. Функция для отражения объекта с оси Z.
14. Копировать. Копирует объекты в таком же размере.
15. Исходный вид . Переключает на вид объекта по умолчанию.
16. Создать. Нажмите для начала Нарезки. После нажатия данной кнопки появится больше функций.
17. Платформа для печати. Платформа, на которой будут печататься Ваши объекты.



**WANHAO**