

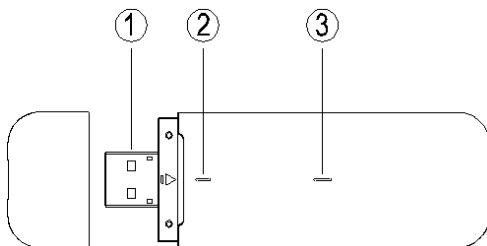
DEXP M1 модемі

Құрметті сатып алушы!

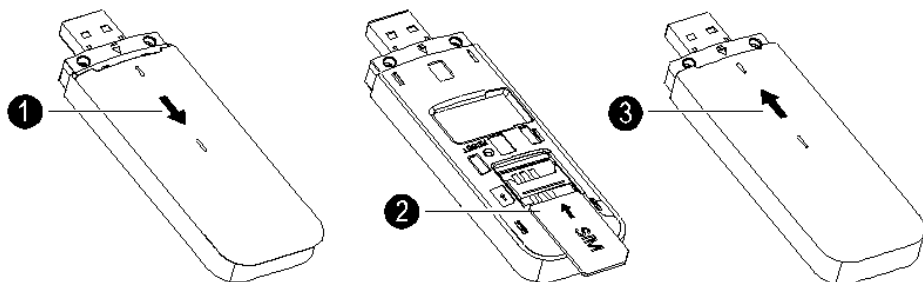
«DEXP» сауда маркасымен шығарылатын өнімді таңдағаныңыз үшін Сізге алғысымызды білдіреміз. Біз Сізге сапасына, функционалдылығы мен дизайнына жоғары талаптарға сәйкес ойластырылған және жасалған бұйымдар мен құрылғыларды ұсынуға қуаныштымыз. Пайдалануды бастар алдында осы нұсқаулықты мұқият оқып шығыңыз, мұнда Сіздің қауіпсіздігіңізге қатысты маңызды ақпарат, сондай-ақ өнімді дұрыс пайдалану мен оның күтімі жайлы ұсыныстар бар. Нұсқаулықтың сақтығын қамтамасыз етіп, бұйымды әрі қарай пайдалану кезінде оны анықтама материалы ретінде пайдаланыңыз.

Құрылғының сызбасы

1. USB коннектор
2. Wi-Fi жарық индикаторы.
 - Wi-Fi желісіне қосылған кезде жасыл түспен жанады.
3. Сигнал жарық индикаторы
 - 3G немесе 4G желіге қосылған кезде жасыл түспен жанады.
 - SIM-карта жоқ немесе оқылмаған кезде қызыл түспен жанады.
 - Желіні іздеу кезінде қызыл түспен жыпылықтайды



SIM-картаны орнату



1. Құрылғының қақпағын ашыңыз.
 2. SIM-картаны тиісті слотқа салыңыз.
 3. Қақпақты шертілгенге дейін итеріп, жабыңыз.
- Назар аударыңыз: құрылғы ДК-ға қосылып тұрған кезде SIM-картаны алып шықпаңыз.

Құрылғының мақсаты

Модем Wi-Fi сымсыз желілері немесе 3G және 4G ұялы желілері арқылы интернет-қосылуды орнатуға арналған.

4G желісіне қосылу

1. Құрылғыға SIM-картаны салыңыз.
2. Құрылғыны ДК-ның USB-портына қосыңыз.
3. Жарық индикаторы жасыл түспен жанғанын күтіңіз.

Wi-Fi желісіне қосылу

1. Құрылғыға SIM-картаны салыңыз.
2. Құрылғыны ДК-ның USB-портына қосыңыз
3. Модемнің Wi-Fi желісіне қосылу жоспарланған құрылғыда құрылғының SSID желісін таңдаңыз да, құпия сөзді енгізіп, оған қосылыңыз. SSID және құрылғының құпия сөзі жабсырмада басылған

Құрылғыны сөндіру

1. Құрылғыны қауіпсіз алып шығуды жүргізіңіз
2. Модемді USB-порттан алып шығыңыз.

Құрылғыны басқару

1. Құрылғыға SIM-картаны салыңыз.
 2. Құрылғыны ДК-ның USB-портына қосыңыз
 3. Браузердің мекенжай жолағына <http://192.168.0.1> енгізіңіз.
 4. Тиісті жолдарға логин мен құпия сөзді енгізіңіз.
- Үнсіздік бойынша логин мен құпия сөз: admin.

Істен шығуларды жою

Егер құрылғы дұрыс жұмыс істемесе, құрылғыны басқару парақшасына өтіп, FAQ бөліміне кіріңіз.

Егер құрылғы қатып, тұрып қалса, құрылғыны қайта жүктеп, зауыттық баптауларға оралу үшін Reset батырмасын басып, 5 секунд бойы ұсытап тұрыңыз.

Техникалық сипаттамалары

Үлгісі: M1.

Қосылу интерфейсі: USB 2.0.

Қуат көзінің параметрлері: 5 В, 1 А.

Жүктеу жылдамдығы: 150 Мбит/с-қа дейін.

Берілу жылдамдығы: 50 Мбит/с-қа дейін.

Орнату, сақтау, тасымалдау, өткізу және кәдеге жарату ережелері мен шарттары

- Құрылғы қандай да бір орнату немесе үнемі бекітуді қажет етпейді.
- Құрылғы қаптамада, жылытылатын орын-жайларда, өндірушіде және тұтынушыда 5 °C-ден 40 °C-ге дейінгі ауа температурасында және 80%-дан аспайтын ауаның салыстырмалы ылғалдылығында сақталуы тиіс. Орын-жайларда тат басуды тудыратын күшті қоспалар (қышқылдар, сілтілердің буы) болмауы тиіс.
- Құрылғыны тасымалдау құрғақ ортада жүзеге асырылуы тиіс.
- Құрылғы ұқыпты ұстауды талап етеді, оны шаң, кір, соғу, ылғал, от және т.б. қорғаңыз.
- Құрылғыны өткізу жергілікті заңнамаға сәйкес жүргізілуі тиіс.
- Құрылғының істен шығуы аңғарылған жағдайда бірден авторизацияланған қызмет көрсету орталығына жүгіну немесе құрылғыны кәдеге жарату қажет.
- Бұйымның қызмет ету мерзімі аяқталғаннан кейін оны қарапайым тұрмыстық қоқыспен бірге тастауға болмайды. Оның орнына, ол федералды немесе жергілікті заңнамаға сәйкес қайта өңдеу және қайта өңдеу үшін электрлік және электронды жабдықты тиісті қабылдау бекетіне қайта өңдеуге жіберіледі. Осы бұйымды дұрыс жоюды қамтамасыз ете отырып, сіз табиғи ресурстарды үнемдеуге және қоршаған ортаға және адамдардың денсаулығына зиян келтірмеуге көмектесесіз. Бұл бұйымды қабылдау және жою бекеттері туралы қосымша ақпаратты жергілікті муниципалды органдардан немесе тұрмыстық қалдықтарды шығаратын кәсіпорыннан алуға болады.

Сақтық шаралары

1. Құрылғының құрылымына ешқандай өзгертулерді енгізбеңіз.
2. Қысқы тұйықталуды болдырмау үшін құрылғының кез келген сұйықтықтарға тиюіне жол бермеңіз, оның қасына сұйықтығы бар ашық ыдыстарды қоймаңыз.
3. Құрылғыны электрмагнит сәулеленудің әсеріне шалдықтырмаңыз.

Қосымша ақпарат

Өндіруші: Шанхай Ноушн Информэйшн Тэкнолоджи Ко., Лтд.
Каб. 501, 5-ғимарат, № 289 Бишэн тас жолы, Пудун ауданы, Шанхай қ., Қытай.

Импортер / юр.лицо, принимающее претензии в Казахстане:
ТОО «ДНС КАЗАХСТАН», г. Нұр-Сұлтан, р-н Сарыарқа, пр-т Сарыарқа, зд. 12, Казахстан.

Импорттаушы / Қазақстан шағымдар қабылдайтын заңды тұлға:
«DNS QAZAQSTAN (ДНС КАЗАХСТАН)» ЖШС, Нұр-Сұлтан қаласы, Сарыарқа ауданы, Даңғылы Сарыарқа, ғимарат 12, Қазақстан.

Қытайда жасалған.

Тауар Еуразиялық экономикалық одақтың ТР ЕАЭС 037/2016 «Электртехника және радиотехника бұйымдарында қауіпті заттарды қолдануды шектеу туралы» техникалық реттелемінің талаптарына сәйкес келеді.

Кепілдік мерзімі: 12 ай.
Пайдалану мерзімі: 24 ай.

Бұйымның сыртқы көрінісі мен оның сипаттамалары сапаны арттыру мақсатында алдын ала ескертусіз өзгертіле алынады.

Интернеттегі мекенжайы: www.dexp.club



Өндіріс күні пайдаланушы нұсқаулығының орыс тіліндегі нұсқасында көрсетілген.