

DEXP

РУКОВОДСТВО ПОЛЬЗОВАТЕЛЯ

Wi-Fi адаптер DEXP WFA-152

Уважаемый покупатель!

Благодарим Вас за выбор продукции, выпускаемой под торговой маркой «DEXP».

Мы рады предложить Вам изделия, разработанные и изготовленные в соответствии с высокими требованиями к качеству, функциональности и дизайну. Перед началом эксплуатации прибора внимательно прочитайте данное руководство, в котором содержится важная информация, касающаяся Вашей безопасности, а также рекомендации по правильному использованию прибора и уходу за ним. Позаботьтесь о сохранности настоящего руководства, используйте его в качестве справочного материала при дальнейшем использовании устройства.

Технические характеристики

- Интерфейс подключения: USB 2.0.
- Диапазон частот: 2.4 ГГц (2402—2480 МГц).
- Поддерживаемые стандарты WI-Fi: IEEE802.11b, IEEE802.11g, IEEE802.11n.
- Скорость передачи данных:
 - 11b: 1/2/5.5/11 Мбит/с.
 - 11g: 6/9/12/18/24/36/48/54 Мбит/с.
 - 11n: 150 Мбит/с.
- Мощность передачи: 18 дБм.
- Поддержка шифрования: WPA-PSK/WPA2-PSK, WPA/WPA2, WEP.
- Режим SoftAP.
- Поддерживаемые ОС:
 - Windows XP/Vista/7/8/8.1/10.
 - MacOS 10.6 - MacOS 10.11.
 - Linux Kernel 2.6.18 - 3.10.
- Рабочая температура и влажность: от 0 до 40 °С, 10 - 90 %.
- Температура и влажность при хранении: от -40 до 70 °С, 5 - 90 %.

Комплектация

- Wi-Fi адаптер.
- CD-диск (включает руководство пользователя и программное обеспечение).
- Руководство пользователя.

Меры предосторожности

1. Не используйте устройство вблизи воды.
Не используйте устройство в ванной, душе, бассейне или других помещениях с повышенной влажностью. Близость воды представляет риск, даже если устройство выключено.
2. Устройство не предназначено для использования детьми и лицами с ограниченными физическими, сенсорными или умственными способностями, кроме случаев, когда над ними осуществляется контроль другими лицами, ответственными за их безопасность.
3. Используйте устройство только по его прямому назначению, указанному в данном руководстве.
4. Не подвергайте адаптер воздействию солнечных лучей или чрезмерного нагрева.
5. При наличии сбоев в работе устройства обратитесь в авторизованный сервисный центр.

Эксплуатация устройства

Данный Wi-Fi адаптер предлагает быстрое и надежное решение для беспроводного доступа.

Wi-Fi адаптер может быть использован в следующих обстоятельствах:

1. Позволяет сотрудникам, которым требуется более высокая мобильность, иметь доступ к беспроводной сети в любой точке своей компании.
2. Обеспечивает беспроводную связь для компаний или мест, которые не подходят для установки проводной локальной сети из-за ограничений бюджета или отсутствия подходящих условий (исторические здания, арендованные помещения или места для краткосрочного использования).
3. Подходит для предприятий или лиц, которым требуется регулярно изменять сетевую топологию.
4. Помогает предприятиям или физическим лицам быстро установить беспроводную сеть и освобождает их от проблем с распределением кабелей.

Перед началом эксплуатации

1. Внимательно прочитайте данное руководство.
2. Закройте или удалите ПО других производителей, прежде чем устанавливать программы конфигурации Wi-Fi адаптера, чтобы избежать возможного конфликта пользовательского интерфейса (UI).
3. Чтобы избежать возможных сетевых конфликтов между этим Wi-Fi адаптером и адаптерами других производителей, мы рекомендуем сначала отключить сетевые адаптеры других производителей перед установкой драйвера.

Отключение сетевых адаптеров других производителей

1. Щёлкните правой кнопкой мыши на значке «**Мой компьютер**» и выберите «**Управление**».
2. На экране «**Управление компьютером**» выберите «**Диспетчер устройств**» — «**Сетевые адаптеры**» и щелкните правой кнопкой мыши сетевой адаптер, который Вы хотите отключить, и нажмите «**Отключить**».
3. Нажмите кнопку «**Да**» в диалоговом окне, чтобы отключить сетевой адаптер.

Инструкция по установке

1. Вставьте USB-адаптер в USB-порт Вашего компьютера/ноутбука. Не прилагайте чрезмерных усилий, не давите на адаптер.

Примечание: Вы можете использовать удлинительный USB-кабель для подключения адаптера.



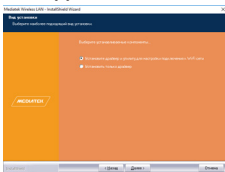
2. В открывшемся диалоговом окне нажмите «Отмена».
3. Поместите диск с ПО в дисковод. Появится окно установки ПО. Если данное окно не появилось, то выполните запуск вручную.
4. Выберите операционную систему, соответствующую установленной на Вашем компьютере, драйвер должен запускаться автоматически.



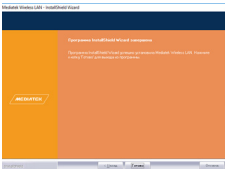
5. Внимательно прочитайте лицензионное соглашение, после чего нажмите «Далее».




6. Выберите подходящий вид установки и нажмите «Далее».



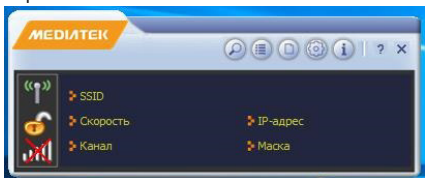
7. Дождитесь окончания установки и нажмите «Готово».





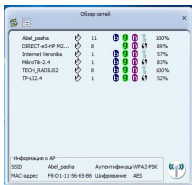
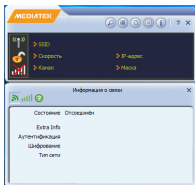
Работа с утилитой беспроводной локальной сети


Выберите «Пуск» - «Все программы» - «Mediatek Wireless LAN» или кликните дважды по иконке , чтобы открыть пользовательский интерфейс утилиты.

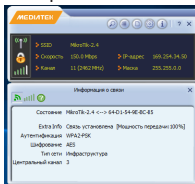
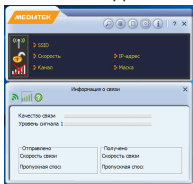
Интерфейс программы выглядит следующим образом:



1. Нажмите кнопку  или  для просмотра информации о доступных сетях.



2. Выберите сеть и нажмите на иконку , чтобы подключиться к выбранной сети.



Примечание: для подключения к сети с шифрованием необходимо ввести пароль.

Возможные проблемы и их решение

Проблема	Решение
Слабый сигнал	Проверьте правильность подключения устройства
	Проверьте, нет ли препятствий между роутером и устройством
Устройство повреждено	Обратитесь в авторизованный сервисный центр
Возникают электромагнитные помехи	Проверьте, находится ли устройство рядом с источниками электромагнитного излучения

Условия гарантийного обслуживания

Производитель гарантирует, что изделие не имеет дефектов в материалах и сборке, а также бесперебойную работу в течение всего гарантийного срока. Гарантийный период исчисляется с момента приобретения изделия и распространяется только на новые продукты.

В гарантийное обслуживание входит бесплатный ремонт или замена вышедших из строя элементов оборудования не по вине потребителя в течение гарантийного срока на территории уполномоченных сервисных центров, при условии эксплуатации изделия согласно руководству пользователя.

Правила и условия монтажа, хранения, перевозки (транспортировки), реализации и утилизации

- Устройство не требует какого-либо монтажа или постоянной фиксации.
- Хранение и перевозка устройства должны осуществляться в сухих местах.
- Реализация устройства должна производиться согласно действующему законодательству РФ.
- По окончании срока службы изделия не выбрасывайте его вместе с остальными бытовыми отходами. Утилизация данного изделия должна быть осуществлена согласно местным нормам и правилам по переработке отходов. Утилизация изделий позволяет предотвратить нанесение потенциального вреда окружающей среде и здоровью человека в результате неконтролируемого выброса отходов и рационально использовать материальные ресурсы.
- При обнаружении неисправности устройства следует немедленно обратиться в авторизованный сервисный центр или утилизировать устройство.

Дополнительная информация

Изготовитель: Шэньчжэнь Сыхайцзялань
Электроник Тэкнолоджи Ко., Лтд.
К. 301, зд. 2, промпарк Хунсинь, шоссе Синьи
Коммьюнити Сайтсиин 1303, ул. Гуаньлань,
р-н Лунхуа, Шэньчжэнь, Китай.
Сделано в Китае.

Импортер: ООО «Атлас»,
690068, Россия, Приморский край, г. Владивосток,
проспект 100-летия Владивостока, дом 155,
корпус 3, офис 5.

Внешний вид изделия и его характеристики могут подвергаться изменениям без предварительного уведомления для улучшения качества. Фактический интерфейс устройства может отличаться от представленного в данном руководстве.

Адрес в интернете: www.dexp.club

Дата изготовления, сроки гарантии и эксплуатации указаны на упаковке.

www.dexp.club