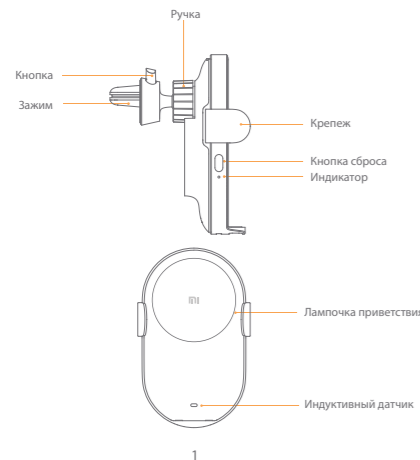


Внимательно прочитайте это руководство перед использованием и сохраните его для дальнейшего использования.

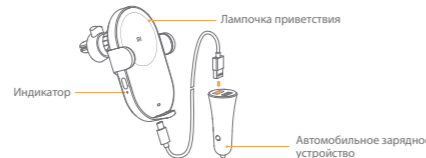
Обзор устройства

Автомобильный держатель с БЗУ Xiaomi Mi 20W Wireless Car Charger – это беспроводная зарядка для использования в автомобилях. Удобна для использования одной рукой, она предусматривает интеллектуальную идентификацию и управление, гибкое индуктивное считывание, 2,5D стеклянную поверхность и порт USB-C. Она также поддерживает беспроводную зарядку телефонов, поддерживающих данную функцию.



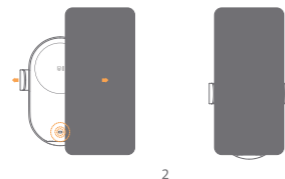
Как использовать

1. Используйте зажим для закрепления Mi 20W Wireless Car Charger на вентиляционном отверстии и затяните ручку на задней панели. Подключите прилагаемую зарядку к автомобильному прикуривателю или порту питания и вставьте интерфейс USB-A в красный USB порт зарядки. Затем подключите интерфейс USB-C к автомобильной зарядке. Когда индикатор мигает синим три раза и индикатор приветствия продолжает гореть, беспроводная автомобильная зарядка работает нормально.

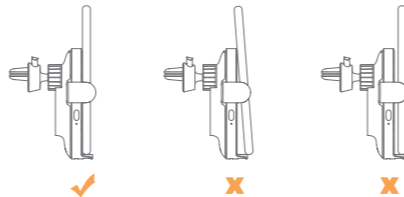


Примечание: пожалуйста, правильно затяните ручку перед использованием, чтобы предотвратить случайное движение во время использования.

2. Убедитесь, что на поверхности автомобильной зарядки и на задней панели совместимого телефона нет металлических предметов, соответствующих стандарту Qi. Поднесите телефон близко к индуктивному датчику, и беспроводное зарядное устройство автоматически откроется, а затем автоматически закроется, чтобы зажать телефон. Индикатор будет синим во время зарядки.

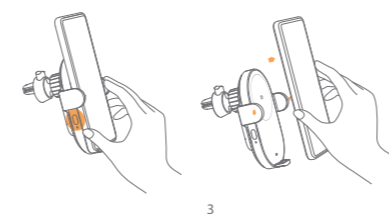


3. Чтобы улучшить характеристики зарядки, убедитесь, что телефон правильно установлен на беспроводной автомобильной зарядке, так чтобы он находился близко к поверхности зарядки (см. рисунок ниже). Когда индикатор мигает, это означает, что зарядка находится в режиме защиты. Пожалуйста, проверьте, есть ли металлический предмет на поверхности зарядки или на задней панели телефона. Если проблема не устранена, обратитесь в отдел послепродажного обслуживания.*

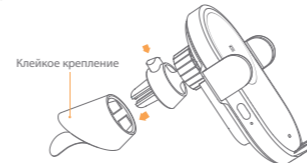


* Когда телефон, не поддерживающий беспроводную зарядку, установлен на автомобильную зарядку, индикатор будет мигать.

4. Когда вам нужно извлечь телефон из беспроводной автомобильной зарядки, нажмите кнопку, чтобы убрать зажимы. Зажимы откроются и отпустят телефон, затем зарядка прекратится. Примечание: Если автомобильный прикуриватель или порт питания не обеспечивают питание, телефон можно извлечь напрямую.



5. Когда Mi 20W Wireless Car Charger невозможно закрепить на вентиляционном отверстии с помощью зажима, прилагаемое клейкое крепление можно использовать для закрепления его на плоской поверхности.



Примечание: Поверхность для установки беспроводной автомобильной зарядки должна быть чистой и ровной. Из-за прочности клея принудительное удаление может повредить салон автомобиля. Рекомендуется профессионально снять клейкое крепление.

Меры предосторожности

- Не ударяйте и не давите на этот продукт.
- Держите стеклянную поверхность индуктивного датчика в чистоте.
- Не разбирайте и не модифицируйте изделие.
- Не размещайте изделие вблизи огня, а также не погружайте его в воду.
- Не используйте этот продукт в сильно жарких, влажных или коррозионных средах, чтобы избежать повреждения его электрической цепи.
- Не кладите никакие карты, включая удостоверение личности и банковскую карту с магнитной полосой / чипом, рядом или на беспроводную автомобильную зарядку, чтобы не повредить карту.
- Расстояние между имплантированными медицинскими устройствами (кардиостимуляторами, кохлеарными имплантами и т. д.) и беспроводной зарядкой должно составлять не менее 20 см во избежание помех в работе медицинских устройств.
- Не позволяйте детям трогать или играть с этим продуктом, чтобы избежать несчастных случаев.
- Для удобства пользователей не рекомендуется повторно использовать клейкое крепление, так как прочность клея будет уменьшена.
- В целях испытания вашего пользователя, не рекомендует использовать плоскую подпорку вяжущего вещества, потому что прочность вяжущего вещества может снизиться.
- Рабочая частота для беспроводной зарядки составляет 110-148 кГц. Оборудование следует устанавливать на расстоянии минимум 20 см (7,9 дюйма) от вашего тела или находящихся поблизости лиц.

Правила и условия монтажа, хранения, перевозки (транспортировки), реализации и утилизации

- Устройство не требует какого-либо монтажа или постоянной фиксации.
- Хранение устройства должно производиться в упаковке в отапливаемых помещениях у изготовителя и потребителя при температуре воздуха от 5 °C до 40 °C и относительной влажности воздуха не более 80 %. В помещениях не должно быть агрессивных примесей (паров кислот, щелочей), вызывающих коррозию.
- Перевозка устройства должна осуществляться в сухой среде.
- Устройство требует бережного обращения, оберегайте его от воздействия пыли, грязи, ударов, влаги, огня и т.д.
- Реализация устройства должна производиться в соответствии с местным законодательством.
- Утилизация изделия должна быть осуществлена согласно местным нормам и правилам по переработке отходов, чтобы предотвратить нанесение потенциального вреда окружающей среде в результате неконтролируемого выброса отходов.
- При обнаружении неисправности прибора следует немедленно обратиться в авторизованный сервисный центр или утилизировать прибор.

Технические характеристики

Модель: WCJ02ZM.
Входные параметры: 5 В = 3 А, 9 В = 2 А, 12 В = 2 А, 15 В = 1,8 А, 20 В = 1,35 А.
Выходные параметры: 20 Вт (макс.)*.
Расстояние индуктивного считывания: ≤ 4 мм.
Рабочий диапазон частот: 110–148 кГц (<35 дБмкА/м @ 10 м).
Рабочая температура: от 0 °C до 40 °C.
Размеры изделия: 117,2 × 73,4 × 91,7 мм.

*Беспроводная зарядка на 20 Вт совместима только с Mi 9.

Дополнительная информация

Изготовитель: Цзыми Корпорэйшн.
Каб. А913, шоссе Чэнцзян №159, г. Цзяньинь, пров. Цзянсу, Китай.
Импортер в России / уполномоченное изготовителем лицо: ООО «Атлас», 690068, Россия, Приморский край, г. Владивосток, проспект 100-летия Владивостока, дом 155, корпус 3, офис 5.

Сделано в Китае.
TM: MI.
Товар соответствует требованиям технического регламента Таможенного союза ТР ТС 020/2011 «Электромагнитная совместимость технических средств».

Товар соответствует требованиям технического регламента Евразийского экономического союза ТР ЕАЭС 037/2016 «Об ограничении применения опасных веществ в изделиях электротехники и радиоэлектроники». Уполномоченное изготовителем лицо: ООО "ЭРА", 127349, Россия, г. Москва, Шенкурский проезд, д. 3Б, оф. 101.

Дата изготовления товара, а также сроки гарантии и эксплуатации указаны на упаковке.

v.3

6

EAC