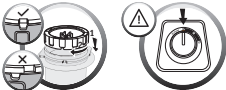


2.2



3



	X	X	✓
	✓	✓	✓
	✓	X	X



	X	X	✓
	✓	✓	✓
	✓	X	X

Si votre appareil ne fonctionne pas, vérifiez qu'il soit bien connecté au secteur, que le cordon soit en bon état. Votre appareil ne fonctionne toujours pas? Adressez-vous à un centre service agréé (voir liste dans le livret service).

If your appliance does not work, check it is properly connected to the mains and the power cord is in good condition. Your appliance still does not work? Contact an approved service centre (see the service booklet).

Salvo se Gerät nicht funktioniert, überprüfen Sie, ob es ordnungsgemäß an die Stromversorgung angeschlossen ist und ob das Kabel in einwandfreiem Zustand ist. Ihr Gerät funktioniert immer noch nicht? Wenden Sie sich an einen autorisierten Kundendienst (siehe Liste im Serviceheft).

Ku va apparat niet werkt, controleer dan of het goed op het elektriciteitsnet is aangesloten en of het snoer niet beschadigd is. Werkt het apparaat nog steeds niet? Neem dan contact op met een erkend servicecentrum (zie de lijst in het serviceboekje).

Se l'appareil non fonctionne, vérifiez que ce bien connecté à la red elettrica e che il cavo di la buono stato. L'appareil continua a non funzionare? Rivolgervi ad un centro di assistenza autorizzata (vedere l'elenco nel libretto).

Si su aparato no funciona, asegúrese de que está bien conectado a la red eléctrica y que el cable está en buen estado. ¿Su aparato sigue sin funcionar? Diríjase a un servicio técnico autorizado (ver la lista en el folleto de servicio).

Case o aparelho não esteja funcionando, certifique-se de que está corretamente ligado à corrente e que o cabo de alimentação se encontra em perfeitas condições de utilização. O seu aparelho continua sem funcionar? Contacte um Serviço de Assistência Técnica autorizado (consulte a lista no folheto de Serviços de Assistência Técnica).

Észre a készülék nem működik, ellenőrizze az érzékelő csatlakoztatás állapotát és az áramkört. A készülék továbbra sem működik? Forduljon az illetékes szervizszolgálat felé (lásd a szervizkönyvben a listát).

Wielki aparat nie działa, sprawdź czy jest on prawidłowo podłączony do sieci elektrycznej i czy kabel nie jest uszkodzony. Urządzenie nadal nie działa? Proszę o kontakt z autoryzowanym punktem serwisowym (patrz lista w książce gwarancyjnej).

Wielki aparat nie działa, sprawdź czy jest on prawidłowo podłączony do sieci elektrycznej i czy kabel nie jest uszkodzony. Urządzenie nadal nie działa? Proszę o kontakt z autoryzowanym punktem serwisowym (patrz lista w książce gwarancyjnej).

Da apparat inte fungerar, kontrollera att det är anslutet till elnätet och att kablarna är i gott skick. Vid gilt jag till apparaten fortfarande inte fungerar? Vänd dig till ett auktoriserat servicecenter (se lista i serviceboken).

Da apparat inte fungerar, kontrollera att det är anslutet till elnätet och att kablarna är i gott skick. Vid gilt jag till apparaten fortfarande inte fungerar? Vänd dig till ett auktoriserat servicecenter (se lista i serviceboken).

Derom apparat ikke virker, sjekk at det er koblet til strømnettet, og at ledningene er i god stand. Fungerer apparat fortsatt ikke? Kontakt et godkjent servicevesenststed (se listen i servicehåndboken).

Chazna nje funkcija, elektricki povelovane dođu jeklebo bogledjenje, kablosusunaj čijer durumda običajno dođujavna. Chazna hali povelova mo? Teksti bi servis mekavice barjavna (servis klijentijndaki listeye balena).

Безна работа не работат, проверете правилно ли се подсоедени к мрежа, испрете ли кабелот. Прибор по-примену не работат? Обратете се к авторизован центар техничког обслуживания (по списку в паспорту уређаја).

Безна работа не работат, проверете правилно ли се подсоедени к мрежа, испрете ли кабелот. Прибор по-примену не работат? Обратете се к авторизован центар техничког обслуживания (по списку в паспорту уређаја).

Безна работа не работат, проверете правилно ли се подсоедени к мрежа, испрете ли кабелот. Прибор по-примену не работат? Обратете се к авторизован центар техничког обслуживания (по списку в паспорту уређаја).

Безна работа не работат, проверете правилно ли се подсоедени к мрежа, испрете ли кабелот. Прибор по-примену не работат? Обратете се к авторизован центар техничког обслуживания (по списку в паспорту уређаја).

Безна работа не работат, проверете правилно ли се подсоедени к мрежа, испрете ли кабелот. Прибор по-примену не работат? Обратете се к авторизован центар техничког обслуживания (по списку в паспорту уређаја).

Безна работа не работат, проверете правилно ли се подсоедени к мрежа, испрете ли кабелот. Прибор по-примену не работат? Обратете се к авторизован центар техничког обслуживания (по списку в паспорту уређаја).

Na val aparat ne radi, proverite da li je pravilno povezan na električnu mrežu i da li je kabl u dobrom stanju. Val aparat i dalje ne radi? Obratite se ovlaštenom servisu (pogledajte spisak u knjizi o postupcima u službi).

Na val aparat ne radi, proverite da li je pravilno povezan na električnu mrežu i da li je kabl u dobrom stanju. Val aparat i dalje ne radi? Obratite se ovlaštenom servisu (pogledajte spisak u knjizi o postupcima u službi).

Ukoliko val aparat ne radi, proverite da li je pravilno povezan na električnu mrežu i da li je kabl u dobrom stanju. Val aparat i dalje ne radi? Obratite se ovlaštenom servisu (pogledajte spisak u knjizi o postupcima u službi).

Nez japparat nee radit, proverite dati e pravilno povezan na električnu mrežu i da li je kabl u dobrom stanju. Val aparat i dalje ne radit? Obratite se ovlaštenom servisu (pogledajte spisak u knjizi o postupcima u službi).

Kul tele seade ei tööta, veenduge et see oleks korralikult ühendatud võrguga ja et juhted oleks hea seisukorras. Ise seade ei tööta? Pöörduge usaldatud teeninduskeskuse poole (shuuga seade kasutaja käsiraamat).

Kul tele seade ei tööta, veenduge et see oleks korralikult ühendatud võrguga ja et juhted oleks hea seisukorras. Ise seade ei tööta? Pöörduge usaldatud teeninduskeskuse poole (shuuga seade kasutaja käsiraamat).

Kul tele seade ei tööta, veenduge et see oleks korralikult ühendatud võrguga ja et juhted oleks hea seisukorras. Ise seade ei tööta? Pöörduge usaldatud teeninduskeskuse poole (shuuga seade kasutaja käsiraamat).

Kul tele seade ei tööta, veenduge et see oleks korralikult ühendatud võrguga ja et juhted oleks hea seisukorras. Ise seade ei tööta? Pöörduge usaldatud teeninduskeskuse poole (shuuga seade kasutaja käsiraamat).

Kul tele seade ei tööta, veenduge et see oleks korralikult ühendatud võrguga ja et juhted oleks hea seisukorras. Ise seade ei tööta? Pöörduge usaldatud teeninduskeskuse poole (shuuga seade kasutaja käsiraamat).

Kul tele seade ei tööta, veenduge et see oleks korralikult ühendatud võrguga ja et juhted oleks hea seisukorras. Ise seade ei tööta? Pöörduge usaldatud teeninduskeskuse poole (shuuga seade kasutaja käsiraamat).

Als vól pítörjé nem működik, ellenőrizze, hogy megfelelően van-e csatlakoztatva, és hogy a kábel jó állapotban van-e. A készülék továbbra sem működik? Ez esetben forduljon a kielélt szolgálati központ felé (a szervizkönyvben a listát lásd).

Als vól pítörjé nem működik, ellenőrizze, hogy megfelelően van-e csatlakoztatva, és hogy a kábel jó állapotban van-e. A készülék továbbra sem működik? Ez esetben forduljon a kielélt szolgálati központ felé (a szervizkönyvben a listát lásd).

Als vól pítörjé nem működik, ellenőrizze, hogy megfelelően van-e csatlakoztatva, és hogy a kábel jó állapotban van-e. A készülék továbbra sem működik? Ez esetben forduljon a kielélt szolgálati központ felé (a szervizkönyvben a listát lásd).

Als vól pítörjé nem működik, ellenőrizze, hogy megfelelően van-e csatlakoztatva, és hogy a kábel jó állapotban van-e. A készülék továbbra sem működik? Ez esetben forduljon a kielélt szolgálati központ felé (a szervizkönyvben a listát lásd).

Als vól pítörjé nem működik, ellenőrizze, hogy megfelelően van-e csatlakoztatva, és hogy a kábel jó állapotban van-e. A készülék továbbra sem működik? Ez esetben forduljon a kielélt szolgálati központ felé (a szervizkönyvben a listát lásd).

Als vól pítörjé nem működik, ellenőrizze, hogy megfelelően van-e csatlakoztatva, és hogy a kábel jó állapotban van-e. A készülék továbbra sem működik? Ez esetben forduljon a kielélt szolgálati központ felé (a szervizkönyvben a listát lásd).

Als vól pítörjé nem működik, ellenőrizze, hogy megfelelően van-e csatlakoztatva, és hogy a kábel jó állapotban van-e. A készülék továbbra sem működik? Ez esetben forduljon a kielélt szolgálati központ felé (a szervizkönyvben a listát lásd).

Als vól pítörjé nem működik, ellenőrizze, hogy megfelelően van-e csatlakoztatva, és hogy a kábel jó állapotban van-e. A készülék továbbra sem működik? Ez esetben forduljon a kielélt szolgálati központ felé (a szervizkönyvben a listát lásd).

Als vól pítörjé nem működik, ellenőrizze, hogy megfelelően van-e csatlakoztatva, és hogy a kábel jó állapotban van-e. A készülék továbbra sem működik? Ez esetben forduljon a kielélt szolgálati központ felé (a szervizkönyvben a listát lásd).

Als vól pítörjé nem működik, ellenőrizze, hogy megfelelően van-e csatlakoztatva, és hogy a kábel jó állapotban van-e. A készülék továbbra sem működik? Ez esetben forduljon a kielélt szolgálati központ felé (a szervizkönyvben a listát lásd).

