

Датчик открытия окон и дверей  
Mi Door and Window sensor 2

Руководство пользователя



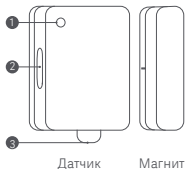
## Описание изделия

---

Датчик открытия окон и дверей Mi Door and Window Sensor 2 может быть установлен на дверях, окнах, выдвижных элементах и т. д. Датчик используется для определения состояния открытия и закрытия дверей в режиме реального времени, встроенный датчик освещенности предназначен для определения интенсивности освещения.

Низкий расход электроэнергии, установка без инструментов, готовность к установке и использованию.

Примечание. Этот прибор предназначен для использования только в помещении и должен быть подключен к шлuzu Bluetooth для интеллектуального управления.



- 1 Индукционная линза (встроенный индикатор состояния и датчик света)
- 2 Кнопка сброса  
Нажмите: Активизируйте соединение Bluetooth  
Нажмите и удерживайте в течение 3 секунд: Сбросить/подтвердить добавление
- 3 Изолирующий лист (Оторвите перед использованием)

Примечание. При выполнении обновления OTA для датчика открытия окон и дверей Mi Door and Window Sensor 2, кратковременно нажмите кнопку сброса, чтобы активизировать соединение Bluetooth. Для подробных действий, следуйте инструкциям в приложении Mi Home.

## Подключение к приложению Mi Home/Xiaomi Home

---

Продукт работает с помощью приложения Mi Home или Xiaomi Home\*. Используйте приложение Mi Home/Xiaomi Home, чтобы управлять устройством и взаимодействовать с другими устройствами умного дома.

Отсканируйте QR-код, чтобы скачать и установить приложение. Вы будете перенаправлены на страницу настройки подключения, если приложение уже установлено. Или выполните поиск по запросу "Mi Home/Xiaomi Home" в App Store, чтобы скачать и установить приложение.




\* В Европе приложение называется "Xiaomi Home" (кроме России). Название приложения, которое отображается на вашем устройстве, должно быть принято по умолчанию.

## Добавление устройства

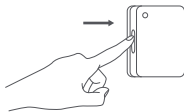
---

1. Откройте приложение Mi Home/Xiaomi Home и войдите в свою учетную запись.
2. Нажмите + в правом верхнем углу домашней страницы в приложении, чтобы перейти на страницу добавления устройства.

3. Нажмите  в правом верхнем углу страницы, чтобы добавить устройство, отсканируйте QR-код датчика и следуйте инструкциям, чтобы завершить добавление устройства и начать его использование.

Примечание. Если QR-код датчика не может быть отсканирован, вы можете выполнить поиск по названию прибора «Датчик открытия окон и дверей Mi Door and Window Sensor 2», чтобы завершить его добавление. Если его не удастся добавить, попробуйте еще раз, поднеся телефон как можно ближе к датчику.

Установите и защитите устройство после успешного добавления.



Нажмите и удерживайте кнопку сброса в течение 3 секунд, до тех пор, пока индикатор не замигает непрерывно три раза, а затем отпустите ее.

Примечание. Версия приложения могла обновиться. Следуйте инструкциям для текущей версии приложения.

## Умные сцены

---

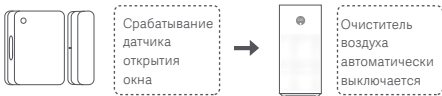
Этот прибор может создавать умные сцены посредством приложения Mi Home/Xiaomi Home для установки соединения с другими смарт-устройствами.

Пример умной сцены:

Когда дверь открывается в ночное время, срабатывает датчик открытия окон и дверей, и свет в гостиной включается автоматически.



Когда открывается окно для проветривания комнаты, срабатывает датчик открытия окон и дверей, и очиститель воздуха автоматически выключается.



Для получения дополнительных функций подключения, нажмите + в правом верхнем углу домашней страницы в приложении Mi Home/ Xiaomi Home и выберите устройство в качестве условия запуска для создания подключения смарт-кадров в соответствии с фактическим вариантом событий.

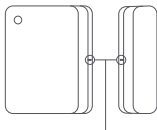
## Установка

---

1. Наклейте наклейки внутрь нижних пазов датчика и магнита соответственно. При установке снимите защитную пленку с наклеек.

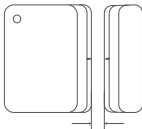


2. Во время установки, совместите метки на боковой стороне датчика и на стороне магнита, насколько это возможно.



Постарайтесь совместить метки установки.

3. Прикрепите датчик и магнит к неподвижной и подвижной сторонам поверхности, которые можно открывать и закрывать. Рекомендуется установить датчик на неподвижной поверхности, а магнит - на подвижной, и убедиться, что зазор между ними составляет менее 18 мм, когда дверь или окно закрыты.



Убедитесь, что зазор составляет менее 18 мм.

Примечание. Поверхность, к которой прикрепляется наклейка, должна быть чистой и сухой.

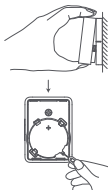
Не роняйте датчик во время установки, так как это может привести к повреждению корпуса.

Зазор при установке можно измерить с помощью шкалы на обратной стороне руководства пользователя.

## Замена батареи

---

1. Вставьте большой палец в проточку на корпусе датчика и поднимите корпус вверх, чтобы отделить его от задней крышки.
2. Вставьте штифт или аналогичный инструмент в отверстие и поднимите батарею вверх, чтобы извлечь ее.
3. Поместите батарею CR2032 в батарейный отсек положительной клеммой вверх.
4. Совместите корпус датчика с задней крышкой и с усилием нажмите на нее, чтобы она встала на место.



## Технические характеристики

---

Название: Датчик открытия окон и дверей Mi Door and Window Sensor 2

Модель: MCCGQ02HL Беспроводное подключение: Bluetooth 5.1 BLE

Рабочая температура: от -10 °C до 50 °C

Тип батареи: CR2032 (Установлена)

Стандарт беспроводной связи: IEEE 802.15

Рабочий диапазон частот: 2412-2472 МГц

Максимальная выходная мощность: 10 дБм

FCC ID: 2ANJHMCCGQ02HL Температура хранения: От -40 °C до 55 °C

Влажность при хранении: ≤85% RH Размеры изделия: 34,0 × 32,7 × 14,5 мм

Рабочая влажность: относительная влажность 0-95 %, без конденсации

## Правила и условия монтажа, хранения, перевозки (транспортировки), реализации и утилизации

---

- Хранение устройства должно производиться в упаковке в отапливаемых помещениях у изготовителя и потребителя при температуре воздуха от -10 °С до 50 °С и относительной влажности воздуха не более 95 %. В помещениях не должно быть агрессивных примесей (паров кислот, щелочей), вызывающих коррозию.
- Перевозка устройства должна осуществляться в сухой среде.
- Реализация устройства должна производиться в соответствии с местным законодательством.
- При обнаружении неисправности устройства следует немедленно обратиться в авторизованный сервисный центр или утилизировать устройство.
- После окончания срока службы изделия его нельзя выбрасывать вместе с обычным бытовым мусором. Вместо этого оно подлежит сдаче на утилизацию в соответствующий пункт приема электрического и электронного оборудования для последующей переработки и утилизации в соответствии с федеральным или местным законодательством.

## Гарантийные обязательства

---

Производитель гарантирует бесперебойную работу устройства в течение всего гарантийного срока, а также отсутствие дефектов в материалах и сборке. Гарантийный период исчисляется с момента приобретения изделия и распространяется только на новые продукты. В гарантийное обслуживание входит бесплатный ремонт или замена элементов, вышедших из строя не по вине потребителя в течение гарантийного срока при условии эксплуатации изделия согласно руководству пользователя. Ремонт или замена элементов производится на территории уполномоченных сервисных центров.

Актуальный список сервисных центров по адресу: <https://www.dns-shop.ru/technical-support/>

**EAC**



## Дополнительная информация

---

Изготовитель: Тяньцзинь Хуалай Тэкнолоджи Ко., Лтд.  
8/F, зд. Хуацяо Чуанье, № 10, шоссе Цзиньпин, шоссе Янь, р-н  
Нанькай, г. Тяньцзинь, Китай.

Сделано в Китае.

Импортер в России : ООО «Атлас»,  
690068, Россия, Приморский край, г. Владивосток, проспект 100-  
летия Владивостока, дом 155, корпус 3, офис 5.

Уполномоченное изготовителем лицо: ООО "ТЕСТКО РУС"  
121087, Россия, город Москва, улица Баркляя, Дом 6, Строение 3, Эт 5,  
Пом XIIV, Ком 65.

Товар соответствует требованиям технического регламента  
Евразийского экономического союза ТР ЕАЭС 037/2016 «Об  
ограничении применения опасных веществ в изделиях  
электротехники и радиоэлектроники».

TM: MI.

Дата изготовления товара, сроки гарантии и эксплуатации указаны на  
упаковке.

