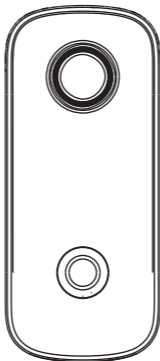


Экшн бейнекамера SJCAM C100+

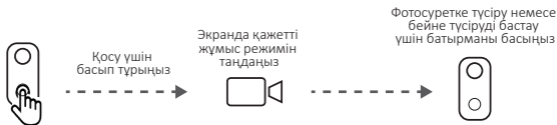
SJCAM

Пайдаланушы нұсқаулығы



Құрылғыны қолданар алдында осы нұсқаулықты мұқият оқып шығыңыз және сақтаңыз.

Құрылғының жұмысы



Құрылғымен жұмыс



Жабдық



СУ ӨТКІЗЕТІН ҮЙ



КЛАМП



ШЕКТЕМАҒА ОРНАТУ



НЕГІЗГІ ОРНАТУ



БУРАЛ



КІЛІ



USB КАБЕЛІ



ҚИСЫҚТЫ ЖӘНЕ
ЖАЛПЫ ОРНАТУ



2X3 M ЖАБЫСҚАҚ



ЭКШН БЕЙНЕКАМЕРА



ПАЙДАЛАНУШЫНЫҢ
НҰСҚАУЛЫҒЫ

Салмақ: 42 г.

Өлшемдері: 60mm × 20mm × 26mm.

Назар аударыңыз: құрылғы магнитпен жабдықталған және металл беттерге бекітілуі мүмкін.

Функция	Сипаттама
Қосу	Функция түймесін басып тұрыңыз. Камера бір рет дірілдейді, ал күту режимінде көк индикатор жанады.
Жабу	Функция түймесін басып тұрыңыз. Камера екі рет дірілдейді, көк индикатор екі рет жыпылықтайды, құрылғы сөнеді.
Бейне режимі	Қуаттағы функция түймесін басыңыз, жазу басталады, көк индикатор жанады. Түсіруді тоқтату үшін әрекетті қайталаңыз, камера діріл шығарады және жазу тоқтатылады, ал құрылғы күту режиміне өтеді, көк индикатор жанып тұрады. (егер көк және жасыл индикаторлар бір уақытта қосылса, дисплей көкке айналады).
WiFi қосылуда	Wi-Fi камера қосулы кезде әдепкі бойынша ажыратылады. WiFi функциясын қосу үшін функция түймесін екі рет басыңыз. WiFi өшірулі кезде жасыл индикатор жыпылықтайды, ол қосулы кезде үздіксіз жанады. WiFi қосулы кезде бейне түсіре бастасаңыз, жасыл индикатор жанып, көк түс жыпылықтай береді.
WiFi өшіріңіз	Функция түймесін екі рет басыңыз, WiFi өшеді және жасыл индикатор өшеді.
Фото режимі	Фото режимін қолданбада ғана қолдануға болады, қолданбадан фотосурет режиміне ауысыңыз. Қызыл индикатор тұрақты түрде жанады және әр түсірілген суретте жыпылықтайды.
Уақыт аралығы	Уақыт аралығы қолданбасында қолданыла алады. Жылдамдық режимі қосулы кезде қызыл және көк индикаторлар үздіксіз жанып тұрады, ал уақыт аралығы алынған кезде олар жыпылықтайды.
Батареясы аз	Егер батарея деңгейі өте төмен болса, камера үш рет дірілдейді, қызыл шам он рет жыпылықтайды және камера өшеді.
Жад картасы толы	Карточка толған кезде камера бір рет дірілдейді, көк шам 10 секунд жыпылықтайды, ал камера өшеді.
Зарядтау индикаторы	Зарядтау индикаторы тәуелсіз индикатор болып табылады. Ол карточка ұстағышының жанындағы кішкене шұңқырда жанып кетеді. Зарядтау кезінде ол әрқашан қосулы, толық зарядталған кезде ол өшірулі.
Жад картасы немесе оқу қатесі жоқ	Егер картаны оқуда ешқандай қателік болмаса немесе қызыл индикатор жыпылықтаса, құрылғы екі секунд сайын дірілдейді. 10 минуттан кейін құрылғы автоматты түрде өшеді (компьютерге қосылғаннан кейін көк индикатор әрқашан жанады).
DVR режимі	DVR режимі қолданбада жұмыс істейді. Құрылғыны темекі тұтатқышқа қосыңыз, бейне цикл басталады, кабельді ажыратыңыз, бейне сақталады және құрылғы 10 секундтан кейін өшеді. Режим есте қалады және құрылғы қосулы кезде автоматты түрде іске қосылады, егер ол темекі тұтатқышқа қосылған болса, әйтпесе бейне режимі қосылады.
Веб-камера режимі	Құрылғыны өшіріңіз, жад картасын шығарыңыз және USB кабелі арқылы құрылғыны компьютерге қосыңыз. Камера автоматты түрде қосылады, көк индикатор жанады. Драйверді қосымша орнату қажет емес.

Қызыл (қате индикаторы)	Жасыл (WiFi индикаторы)	Көк (жұмыс индикаторы)	Қызыл (зарядтау индикаторы)
Жанбайды	Жанбайды	Үнемі жанады	Жанбайды
Жанбайды	Жанбайды	Екі рет жыпылықтайды	Жанбайды
Жанбайды	WiFi қосылған кезде жанады	Жыпылықтайды / үздіксіз жанып тұрады	Жанбайды
Жанбайды	Жыпылықтайды / үздіксіз жанып тұрады	Жыпылықтайды / үздіксіз жанып тұрады	Жанбайды
Жанбайды	Жанбайды	Жанбайды	Жанбайды
Жасау кезінде жанады және жыпылықтайды суретке түсіру	WiFi қосылған кезде жанады	Жанбайды	Жанбайды
Күту режимінде үздіксіз жанады, жазу режимінде кезек-кезек жыпылықтайды	WiFi қосылған кезде жанады	Күту режимінде үздіксіз жанады, жазу режимінде кезек-кезек жыпылықтайды	Жанбайды
Жылдам жыпылықтайды	WiFi қосылған кезде жанады	Жанбайды	Жанбайды
Жанбайды	WiFi қосылған кезде жанады	10 секунд ішінде жыл- дам жыпылықтайды	Жанбайды
Жанбайды	Жанбайды	Жанбайды	Қосу өшіру
Жылдам жыпылықтайды	Жанбайды	Жанбайды	Жанбайды
Жанбайды	Жанбайды	Жыпылықтайды	Жанбайды
Жанбайды	Жанбайды	Горит непрерывно	Жанбайды

Технические характеристики

Үлгісі	C100	C100+
Чипсет	Novatek 96672	Novatek 96675
Сенсор	GC2053	OV4689
Объектив	F2.7	F2.7
Көру бұрышы	115°	115°
Фокустау	2.4 мм	2.4 мм
Дірілге қарсы	емес	иә
Бейне ажыратымдылығы	1080 P (1920×1080) 30 FPS 720 P (1280×720) 30/60 FPS VGA (640×480) 30 FPS	2K (2560×1440) 30 FPS 1080 P (1920×1080) 30 FPS 720 P (1280×720) 30/60 FPS
Фото ажыратымдылығы	15 M (5200×2928) 12 M (4640×2608) 10 M (4320×2432) 8 M (3840×2160) 5 M (3200×1808) 3 M (2560×1440) 1 M (1440×816)	15 M (5200×2928) 12 M (4640×2608) 10 M (4320×2432) 8 M (3840×2160) 5 M (3200×1808) 3 M (2560×1440) 1 M (1440×816)
Бейне режимдері	Қалыпты, жылдамдықты, бейне жазғыш	Қалыпты, жылдамдықты, бейне жазғыш, портрет
Фото режимдері	Қалыпты, жарылыс	Қалыпты, жарылыс
Бейне форматы	MP4	MP4
Фото форматы	JPG	JPG
Зарядтау уақыты	100 минут	130 минут
Батарея сыйымдылығы	730 мА·сағ	730 мА·сағ
Жұмыс уақыты	WiFi өшірулі 1080P / 30 FPS, 3 сағат 20 минуттық бейнежазба. Қуат кезінде 1080P / 30 FPS WiFi бейнежазбасы 2 сағат 10 мин.	2K / 30 FPS 2 сағат 30 минут 3 сағат ішінде 1080P / 30 FPS WiFi бейне жазбасы өшіріледі. Қуат кезінде 1080P / 30 FPS WiFi бейнежазбасы 1 сағ. 50 мин.

Камераны WiFi-ге қосу



iOS



Android

**QR кодын мобильді құрылғымен сканерлеп,
бағдарламаны орнатыңыз**

Камераны мобильді құрылғыға қосу үшін келесі әрекеттерді орындаңыз:

1. Мобильді құрылғыға «SICAM Zone» қосымшасын орнатыңыз.

2. Құрылғыны қосу үшін функция түймесін басып тұрыңыз, содан кейін WiFi-ді қосу үшін сол түймені екі рет басыңыз.

3. Смартфондағы WiFi параметрлеріне өтіп, «C100_XXXXX» немесе «C100 + _XXXXX» WiFi желісіне қосылыңыз (әдепкі пароль - 12345678).

4. Бағдарламаға оралып, «Камераға қосылуды» басыңыз.

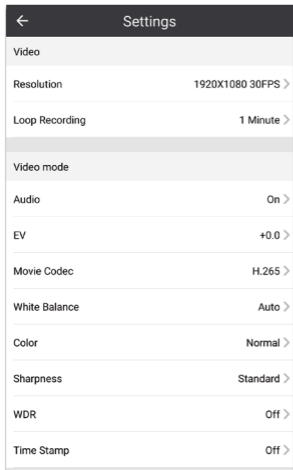


5. Бағдарламаға қосылғаннан кейін келесі мәзір арқылы камераны басқаруға болады:

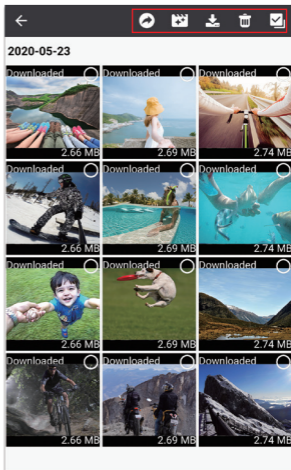
- 1 Батарея заряды
- 2 Камераны өшіріңіз
- 3 Файлды сақтау
- 4 Жылдам параметрлер
- 5 Бейне жазуды бастаңыз
- 6 Бейне режиміне ауысу
- 7 Бейне және фото режимдері арасында ауысу
- 8 Камера параметрлері
- 9 Портреттік режимді қосыңыз



6. Құрылғы параметрлері: мұнда сіз фотосурет пен бейне параметрлерін өзгерте аласыз.



7. Файлдарды сақтау: камера жасаған файлдарды басқарыңыз.



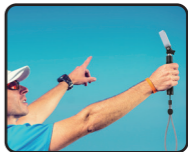
Пайдалану салалары



ЖҮГІРУ



ВЕБ КАМЕРА



СЕЛФИЕ



САЯХАТ



ЖҮЗУ



ҚЫСҚЫ СПОРТ



Қауіпсіздік шаралары

- Құрылғыны соққылардан және төмендеуден, қатты температурадан және тікелей күн сәулесінен қорғаңыз.
- Құрылғыны және оның керек-жарақтарын күшті магнит өрістері мен радиотолқындар қолданылатын жерге қоймаңыз (магниттердің, электр қозғалтқыштарының жанында).
- Егер құрылғыны зарядтау кезінде түтін, тән жану иісі немесе қандай да бір дыбыс шықса, камераны дереу зарядтағыштан ажыратыңыз.
- Зарядтау кезінде құрылғы бүлініп, жарақат алуы үшін оны балалар мен жануарлардың қолы жетпейтін жерде сақтаңыз.
- Ұзақ уақыт пайдаланылмаған кезде, құралды салқын, құрғақ, шаң жоқ жерде сақтаңыз.
- Құрылғы жұмыс кезінде қызады. Егер құрылғы тым ыстық болса, оны электр желісінен ажыратыңыз және суығанша күтіңіз.
- Ақаулықтарды болдырмау үшін түпнұсқа microSD карталарын пайдаланыңыз.
- Камераны қатты зарядтамайтын камера ретінде қолданған кезде батареяны алып тастаңыз.

Монтаждау, сақтау, тасымалдау (тасу), өткізу және кәдеге жарату қағидалары мен шарттары

- Құрылғы қандайда бір монтаждауды немесе тұрақты бекітуді талап етпейді.
- Құрылғыны сақтау дайындаушы мен тұтынушының жылытылатын бөлмелерінде ауа температурасы -20°C -тан 70°C -қа дейін болған кезде және 80%-дан аспайтын ауаның салыстырмалы ылғалдылығы кезінде қаптамада жүргізілуі тиіс. Бөлмелерде коррозия тудыратын агрессивті қоспалар (қышқыл булары, сілтілер) болмауы тиіс.
- Құрылғыны тасымалдау құрғақ ортада жүзеге асырылуы керек.
- Құрылғы мұқият өңдеуді қажет етеді, оны шаң, кір, соққы, ылғал, от және т. б. әсерінен қорғаңыз.
- Құрылғы Қазақстан Республикасының қолданыстағы заңнамасына сәйкес сатылуы тиіс.
- Бұйымның қызмет ету мерзімі аяқталғаннан кейін оны қарапайым тұрмыстық қоқыспен бірге тастауға болмайды. Оның орнына, ол федералды немесе жергілікті заңнамаға сәйкес кейіннен қайта өңдеу және кәдеге жарату үшін электр және электрондық жабдықтарды тиісті қабылдау пунктіне кәдеге жаратуға жіберіледі. Берілген өнімді дұрыс кәдеге жаратуды қамтамасыз ете отырып, сіз табиғи ресурстарды қорғауға және тиісінше пайдаланбаған кезде туындауы мүмкін қоршаған орта мен адам денсаулығы үшін зиянды алдын алуға көмектесе аласыз. Осы өнімді қабылдау және кәдеге жарату пункттері туралы толығырақ ақпаратты жергілікті муниципалдық органдардан немесе тұрмыстық қоқысты шығару жөніндегі кәсіпорыннан алуға болады.
- Құрылғының ақаулығы анықталған жағдайда дереу уәкілетті қызмет көрсету орталығына жүгіну немесе құрылғыны кәдеге жарату қажет.



Қосымша ақпарат

Өндіруші: Шэньчжэнь Хунфэн Сенчури Тэкнолоджи Ко., Лтд.
3/Ғ ғим С, №2, 1 тас жол, ШанСюэ өнеркәсіптік аймағы, Бантянь к-сі,
Лунган ауданы, Шэньчжэнь қ., Қытай.

Қытайда жасалған.

Импортер / юр.лицо, принимающее претензии в Казахстане:
ТОО «DNS KAZAKHSTAN» г. Нұр-Сұлтан, пр. Сарыарқа, дом 12, офис 301С,
Казахстан.

Импорттаушы / Қазақстан шағымдар қабылдайтын заңды тұлға:
«DNS KAZAKHSTAN» ЖШС, Нұр-Сұлтан қ., Сарыарқа даңғ., 12-үй, 301
С-кеңсе, Қазақстан.

Тауар КО ТР 020/2011 «Техникалық құралдардың электромагниттік
үйлесімділігі» Кеден одағының техникалық регламентінің талаптарына
сәйкес келеді.

Тауар Еуразиялық экономикалық одақтың 037/2016 ЕАЭО ТР «Электр
техникасы және радиоэлектроника бұйымдарында қауіпті заттардың
қолданылуын шектеу туралы» техникалық регламентінің талаптарына
сәйкес келеді.

Тауардың шығарылған күні, сондай-ақ кепілдік және пайдалану
мерзімдері қаптамада көрсетілген.

SJCAM