

Электрочайник Xiaomi Mi Electric Kettle

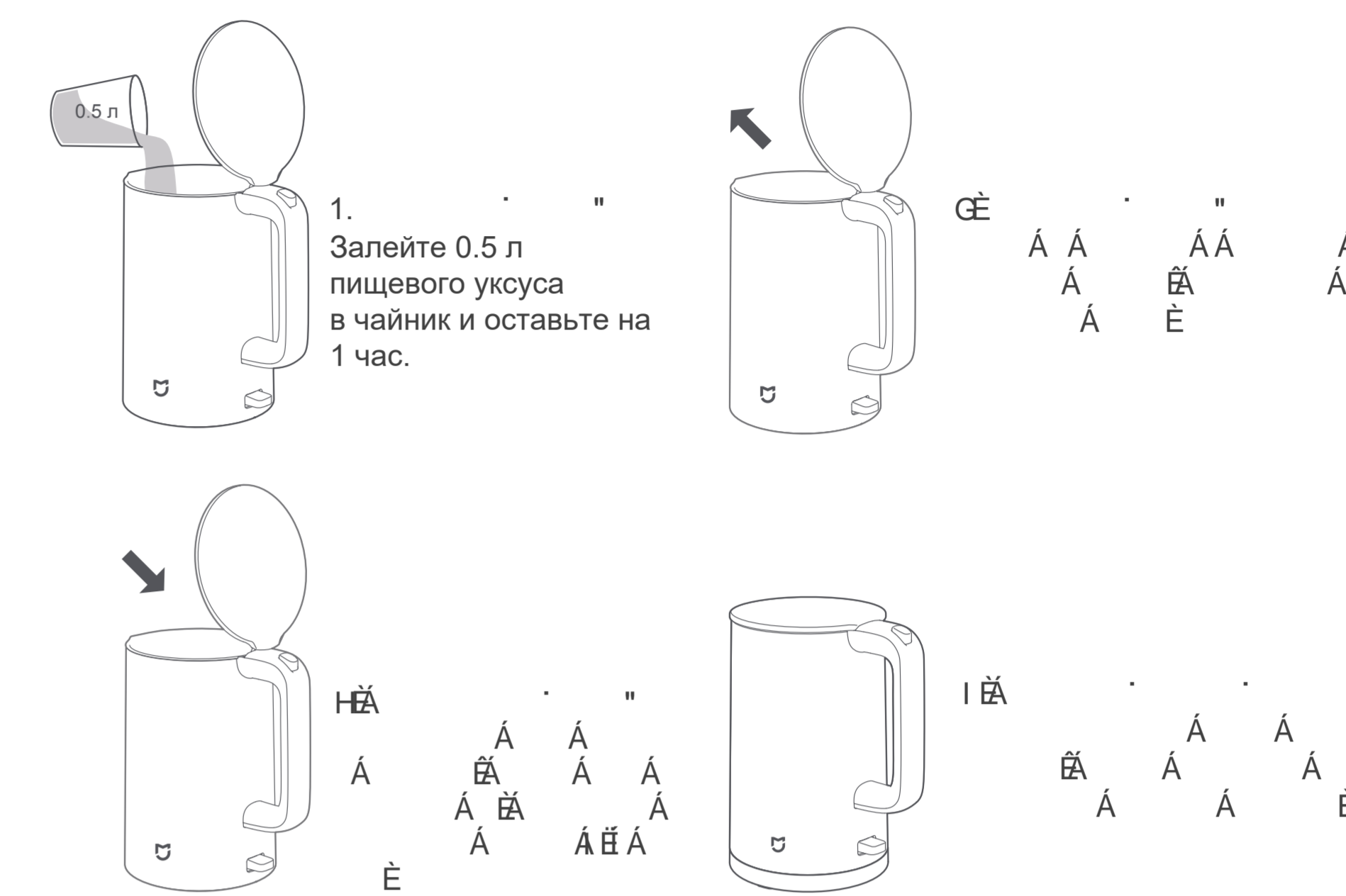
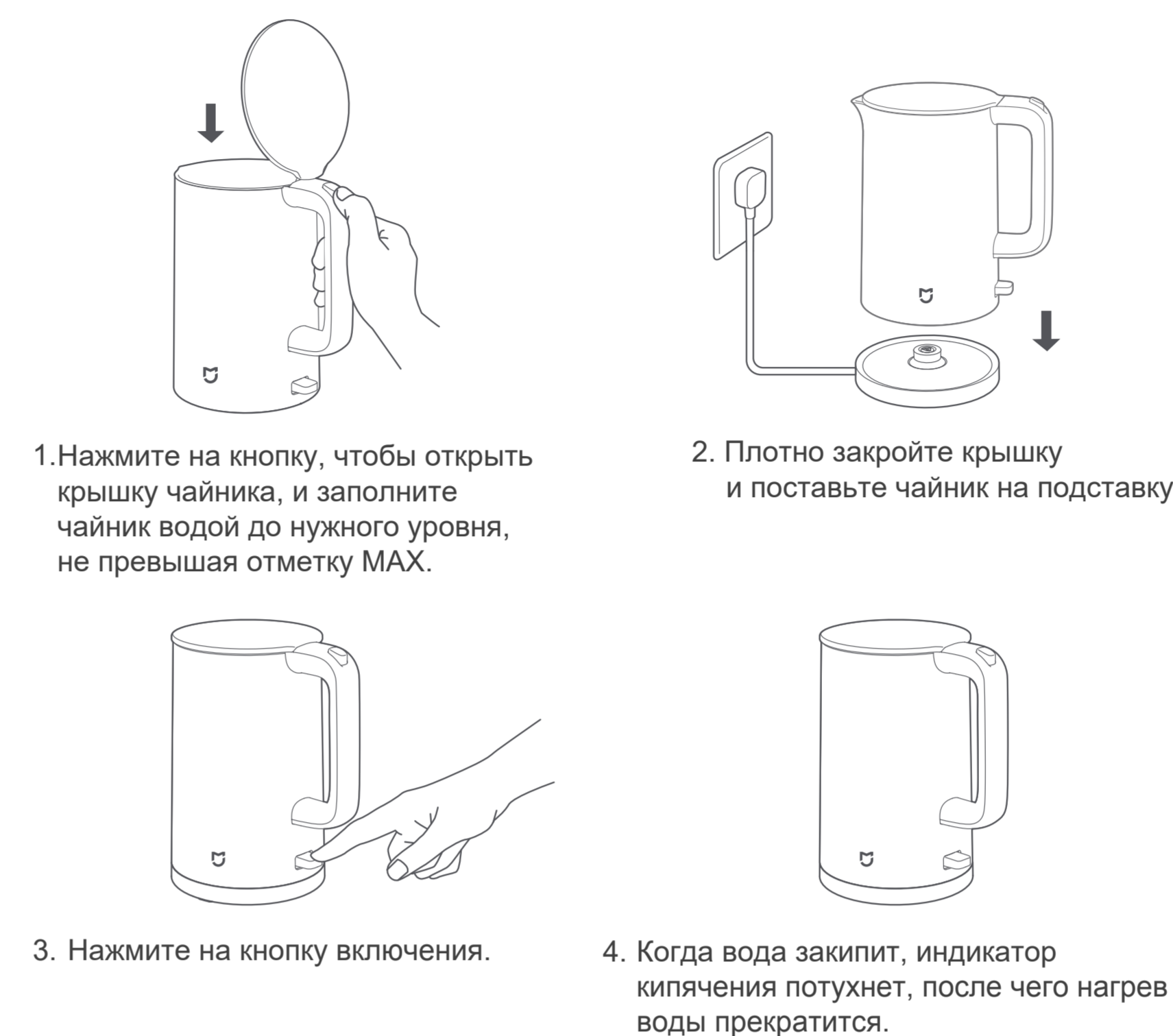


Схема устройства



* Внутренняя часть и крышка чайника изготовлены из нержавеющей стали марки 304, разрешенной к контакту с пищевыми продуктами.

Использование



Инструкция по безопасности

1. Не дотрагивайтесь до горячих поверхностей. Используйте жаростойкие перчатки.
2. Не опускайте чайник, шнур или штепсельную вилку в воду.
3. Будьте осторожны и внимательны при использовании чайника рядом с детьми.
4. Перед чистой отключите чайник от розетки и дайте ему остыть.
5. Не используйте чайник при обнаружении видимых повреждений.
6. Используйте чайник только в домашних условиях.
7. Внимательно следите за расположением кабеля питания. Изолируйте его от горячих поверхностей.
8. Сначала наливайте воду в чайник, затем ставьте его на подставку.
9. Чайник предназначен для нагрева воды в бытовых условиях. Используйте чайник только по назначению.
10. Перед включением чайника убедитесь, что крышка закрыта. Никогда не нагревайте воду с открытой крышкой.
11. Будьте особенно осторожны при перемещении чайника с горячей водой.
12. Чайник не предназначен для использования детьми и лицами с ограниченными физическими, сенсорными или умственными способностями, кроме случаев, когда над ними осуществляется контроль другими лицами, ответственными за их безопасность.
13. Располагайте чайник на сухой, ровной поверхности.
14. Не нагревайте в чайнике какие-либо жидкости кроме воды. Если вы занесли чайник в помещение с мороза, дайте ему 2 часа на прогрев до комнатной температуры. Не включайте его сразу в сеть.
15. Используйте чайник только с его оригинальной нагревательной подставкой.
16. Не трогайте и не перемещайте чайник во время нагрева.
17. Не наливайте в чайник воду сверх положенного объема, так как она может вылиться при закипании.
18. Не открывайте крышку чайника, когда кипит вода.
19. При обнаружении любой неисправности или повреждения устройства незамедлительно прекратите его эксплуатацию и обратитесь в авторизованный сервисный центр.

Правила и условия монтажа, хранения, перевозки (транспортировки), реализации и утилизации

- Устройство не требует какого-либо монтажа или постоянной фиксации.
- Хранение устройства должно производиться в упаковке в отапливаемых помещениях у изготовителя и потребителя при температуре воздуха от 5 °С до 40 °С и относительной влажности воздуха не более 80 %. В помещениях не должно быть агрессивных примесей (паров кислот, щелочей), вызывающих коррозию.
- Перевозка устройства должна осуществляться в сухой среде.
- Устройство требует бережного обращения, оберегайте его от воздействия пыли, грязи, ударов, влаги, огня и т.д.
- Реализация устройства должна производиться в соответствии с действующим законодательством РФ.
- При обнаружении неисправности устройства следует немедленно обратиться в авторизованный сервисный центр или утилизировать устройство.
- Утилизация данного изделия должна быть осуществлена согласно местным нормам и правилам по переработке отходов. Обеспечивая правильную утилизацию данного продукта, Вы помогаете предотвратить нанесение потенциального вреда окружающей среде и здоровью человека в результате неконтролируемого выброса отходов и рационально использовать материальные ресурсы. Более подробную информацию о пунктах приема и утилизации данного продукта можно получить в местных муниципальных органах или на предприятии по вывозу бытового мусора.

Условия гарантийного обслуживания

Производитель гарантирует бесперебойную работу устройства в течение всего гарантийного срока, а также отсутствие дефектов в материалах и сборке. Гарантийный период исчисляется с момента приобретения изделия и распространяется только на новые продукты. В гарантийное обслуживание входит бесплатный ремонт или замена элементов, вышедших из строя не по вине потребителя в течение гарантийного срока при условии эксплуатации изделия согласно руководству пользователя. Ремонт или замена элементов производится на территории уполномоченных сервисных центров. Актуальный список сервисных центров по адресу: <http://www.dns-shop.ru/technical-support/>.

Срок гарантии: 12 месяцев.
Срок эксплуатации: 24 месяца.

Дополнительная информация

Изготовитель: Фошань Вайоми Электрикал Тэкнолджи Ко., Лтд. Эт. 4, зд. 7 и эт. 2, зд. 1, Север ул. Синси Форс №2, Офис комитета д. Сяши подрайона Лунцзяо, р-н Шуньдэ, г. Фошань, пров. Гуандун, Китай. Сделано в Китае.

Импортер / уполномоченное изготовителем лицо: ООО «Атлас», 690068, Россия, Приморский край, г. Владивосток, пр-т 100-летия Владивостока, дом 155, корпус 3, офис 5.

Товар соответствует требованиям технического регламента Таможенного союза:

- ТР ТС 004/2011 "О безопасности низковольтного оборудования";
- ТР ТС 020/2011 "Электромагнитная совместимость технических средств".

Товар соответствует требованиям технического регламента Евразийского экономического союза ТР ЕАЭС 037/2016 «Об ограничении применения опасных веществ в изделиях электротехники и радиоэлектроники».

Внешний вид изделия и его характеристики могут подвергаться изменениям без предварительного уведомления для улучшения качества.

TM: Xiaomi.

Дата производства товара указана на упаковке.

