



Технические характеристики

Датчик	PC0707
Разрешение (пикс.)	728*628
ТВ-система	PAL/NTSC
Угол обзора линзы	170
Разрешение (ТВ линии)	420
Минимальное освещение	0,2Люкс (при наличии светодиодной подсветки - 0Люкс)
Система сканирования	2:1 чересстрочное
Отношение сигнал/шум	>48дБ
Электронный затвор	1/50сек
Зона покрытия датчика	5,961*4,276мм
Видеовыход	1,0Vp-p, 75Ом
Питание	DC 12В±10%
Мощность	Макс. 0,5Вт
Рабочая температура	-20°C - +60°C
Влагозащищенность	IP67

Камера заднего вида для автомобиля

Руководство пользователя

SHO-ME

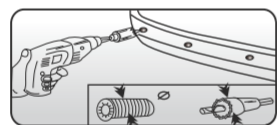
CA 5570 LED



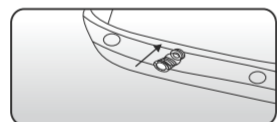
EAC

Произведено в Китае
Срок службы 3 года

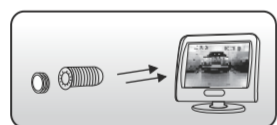
● Установка врезной камеры



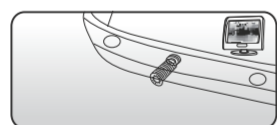
1. Убедитесь, что диаметр сверла соответствует диаметру камеры. Просверлите отверстие в бампере на высоте 45-60 см от земли. (Отверстие для камеры должно быть параллельно датчикам).



2. Снимите с камеры стальные части для изменения угла и шурупы, вставьте камеру в отверстие.



3. Измените угол камеры с помощью стальных частей, ориентируясь на изображение на дисплее. После установки угла камеры проверьте изображение на дисплее.

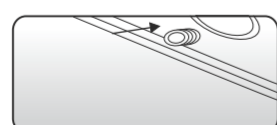


4. Закрутите шурупы. Установка камеры завершена.

● Установка камеры без врезки



1. Установите камеру над задним номером. Просверлите отверстие для шурупа.



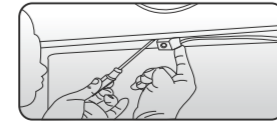
2. Вставьте шуруп в отверстие и закрепите отверткой.



3. Настройте камеру, ориентируясь на изображение на мониторе.

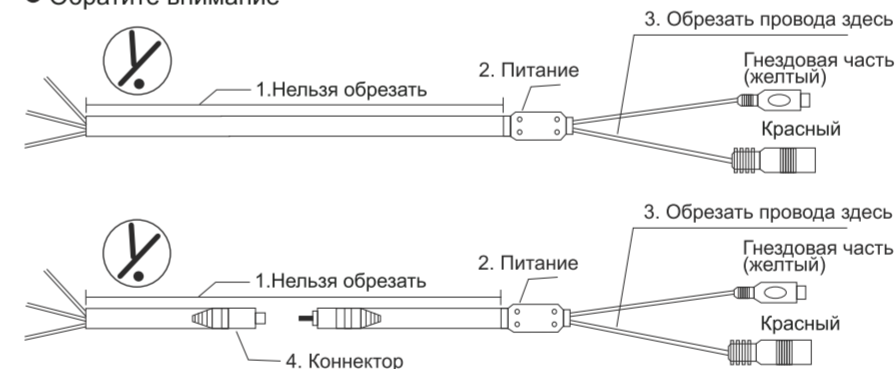


4. После настройки просверлите второе отверстие для шурупа.



5. С помощью отвертки закрепите второй шуруп. Установка завершена.

● Обратите внимание



Примечание: Повреждение проводов схемного устройства приведет к поломке камеры

● Возможные проблемы и методы их решения

- После установки камеры на мониторе нет изображения. Проверьте:
 - Соединения проводов питания.
 - Выключатель должен быть в позиции ACC.ON. Огни заднего хода должны быть включены.
 - Соединения остальных проводов.
 - Подключение видео шнура к монитору.
 - Приоритетное изображения на мониторе - изображение с камеры.
 - Настройки монитора.
- Изображение на мониторе появляется без включения задней передачи.
 - Проверьте соединение контрольного блока с анодом (+) огня заднего хода.
 - Проверьте реверсивный кабель монитора.
- Нечеткое изображение на мониторе.
 - Камера испачкана или залита водой.
 - Протрите камеру тряпкой, смоченной в спирте.

● Схема установки

Перед установкой прочтите инструкцию и следуйте указаниям.

