



Модели :
CA - 9J185 D1
CA - 2024
CA - 2530
CA - 9030 D
CA - 9204 LED
CA - 6184 LED

Технические характеристики

| | |
|-----------------------|--|
| Датчик | PC0707 |
| Разрешение (пикс.) | 728*628 |
| ТВ-система | PAL/NTSC |
| Угол обзора линзы | 2,8мм - 120°, 1,8мм - 170° |
| Разрешение (ТВ линии) | 420 |
| Минимальное освещение | 0,2Люкс (при наличии светодиодной подсветки - 0Люкс) |
| Система сканирования | 2:1 чересстрочное |
| Отношение сигнал/шум | >48дБ |
| Электронный затвор | 1/50сек |
| Зона покрытия датчика | 5,961*4,276мм |
| Видеовыход | 1,0Vp-p, 75Ом |
| Питание | DC 12В±10% |
| Мощность | Макс. 0,5Вт |
| Рабочая температура | -20°C - +60°C |
| Влагозащищенность | IP67 |

Камера заднего вида для автомобиля

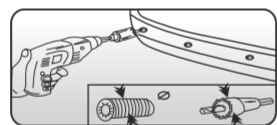
Руководство пользователя



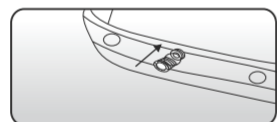
EAC

Сделано в Китае.Срок службы 3 года

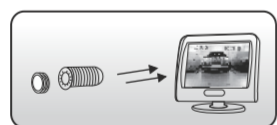
● Установка врезной камеры



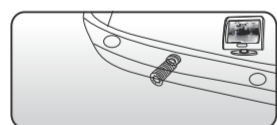
1. Убедитесь, что диаметр сверла соответствует диаметру камеры. Просверлите отверстие в бампере на высоте 45-60 см от земли. (Отверстие для камеры должно быть параллельно датчикам).



2. Снимите с камеры стальные части для изменения угла и шурупы, вставьте камеру в отверстие.



3. Измените угол камеры с помощью стальных частей, ориентируясь на изображение на дисплее. После установки угла камеры проверьте изображение на дисплее.

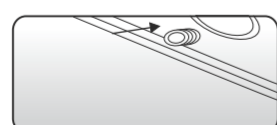


4. Закрутите шурупы. Установка камеры завершена.

● Установка камеры без врезки



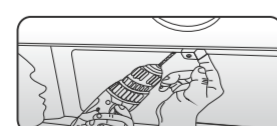
1. Установите камеру над задним номером. Просверлите отверстие для шурупа.



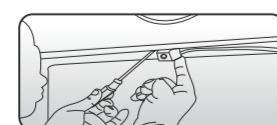
2. Вставьте шуруп в отверстие и закрепите отверткой.



3. Настройте камеру, ориентируясь на изображение на мониторе.



4. После настройки просверлите второе отверстие для шурупа.



5. С помощью отвертки закрепите второй шуруп. Установка завершена.

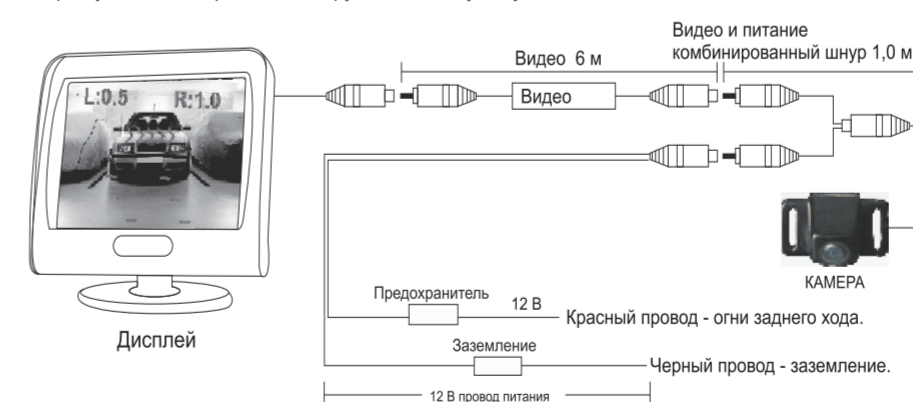
● Обратите внимание



Примечание: Повреждение проводов схемного устройства приведет к поломке камеры

● Схема установки

Перед установкой прочтите инструкцию и следуйте указаниям.



Внимание важно!
Камера CA-2530 по умолчанию является камерой переднего вида. Для того чтобы использовать ее как камеру заднего вида, необходимо разрезать петлю белого цвета на жгуте проводов.
На всех остальных камерах, перерезание данной петли приводит к изменению системы цветности с NTSC на PAL