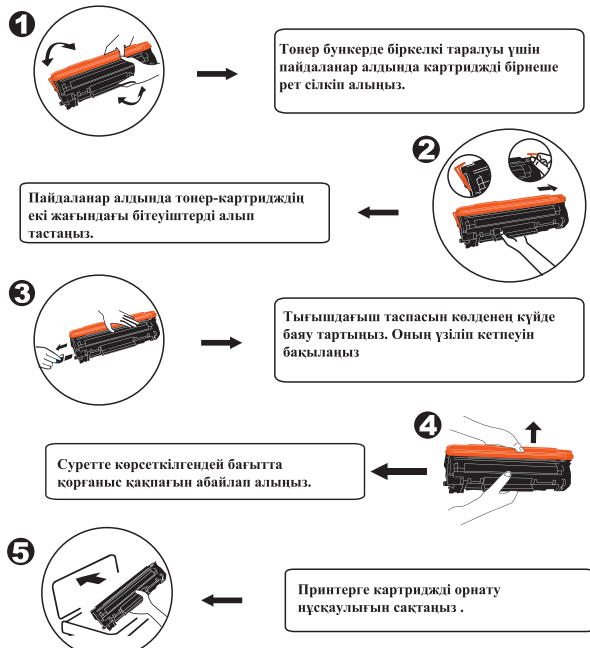


# aceline КАРТРИДЖ

ЛАЗЕРЛІК ҚҰРЫЛГЫЛАРҒА АРНАЛҒАН

## ОРНАТУ ЖӨНІНДЕГІ НҰСҚАУЛЫҚ



Өндіруші: Найнстар Корпорейшн.  
Чжухай даңғ. 3883, Сянчжоу ауданы, Чжухай, Гуандун пров., Қытай.  
Импортер / юр. лицо, принимающее претензии в Казахстане:  
ТОО «ДНС КАЗАХСТАН», г. Нур-Султан, р-н Сарыарқа, пр-т Сарыарқа, зд. 12, Казахстан.  
Импорртаушы / Қазақстанда шағымдар қабылдайтын заңды тұлға:  
«DNS KAZAKHSTAN (ДНС КАЗАХСТАН)» ЖШС, Нур-Султан қаласы, Сарыарқа ауданы, Даңғылы Сарыарқа, ғимарат 12, Қазақстан.  
Қытайда жасалған.

## САҚТЫҚ ШАРАЛАРЫ

1. Картриджді орнату 10С-тан 30С-қа дейінгі қоршаған орта температурасында, 20-80% салыстырмалы ылғалдылық кезінде жүргізілуі керек. Осы талаптарды сақтамаған кезде басып шығару сапасы айтарлықтай төмендейді. егер картридж ұзақ уақыт рұқсат етілген температурадан тыс жағдайда болса, принтерге картриджді орнатар алдында оны және принтердің өзін талап етілген жағдайда 2 сағат қалдыру керек.
2. Картриджді қуатты жылу көздерінің жанында сақтамаңыз және тікелей күн сәулесі ықпал етуіне ұшыратпаңыз.
3. Басып шығаруға арналған қағаздың түрі мен қалыңдығын мұқият таңдаңыз. Зақымдалған және бір-бірімен біріктірілген қағаздарды қолданбаңыз. Әйтпесе, принтердің істен шығу немесе басып шығару сапасының айтарлықтай төмендеу қаупі бар.
4. Картридждің фотобарабанына жанаспаңыз. Бұл картридждің қызмет мерзіміне әсер етуі мүмкін.
5. Пайдаланылған картриджді ауыстыру кезінде картридждің тесігін құрғақ матаның көмегімен шаңнан және ұсақ қоқыстан тазалаңыз. Басып шығару кезінде күңгірт түстің болуын алдын алу үшін техникаға арналған арнайы спирттік майлықтың көмегімен картридж тесігіндегі электронды сенсор контактісін кезенді сүрту ұсынылады.
6. Жаңа картрижде бірінші рет басып шығару кезінде кейбір ақаулар (күңгірт немесе қанық түс, жолақтар және т.б.) болуы мүмкін. осындай проблемалар туындаған жағдайда 10 бетті бірден басып шығарыңыз. Содан кейін басып шығару қалпына келеді.
7. Картрижде қалған тонер мөлшерінің төмендігі туралы көрсеткіш пайда болған кезде, картриджді алып шығып, оны сілкіп және орнына қайта салу арқылы тағы шамамен 40-50 бетті сапалы басып шығаруға болады.



v.3

# aceline КАРТРИДЖ

ДЛЯ ЛАЗЕРНЫХ УСТРОЙСТВ

## ИНСТРУКЦИЯ ПО УСТАНОВКЕ



Изготовитель: Найнстар Корпорейшн. Пр-т Чжухай 3883, р-н Сянчжоу, Чжухай, пров. Гуандун, Китай. Импортер в России: ООО "Атлас". 690068, Россия, Приморский край, г. Владивосток, проспект 100-летия Владивостока, дом 155, корпус 3, офис 5.  
Сделано в Китае.



## Меры предосторожности

1. Установка картриджа должна производиться при температуре окружающей среды от 10 °C до 30 °C, при относительной влажности 20-80%. В случае несоблюдения данных требований качество печати может существенно ухудшиться. Если картридж долгое время находился в условиях за пределами допустимых температур, необходимо оставить его, а также сам принтер, в требуемых условиях на 2 часа, прежде чем производить установку картриджа в принтер.
2. Не храните картридж рядом с мощными источниками тепла и не подвергайте воздействию прямых солнечных лучей.
3. Корректно подбирайте тип и толщину бумаги для печати. Не используйте повреждённые, а также скреплённые между собой листы. В противном случае существует риск выхода из строя принтера, либо существенного снижения качества печати.
4. Не прикасайтесь к фотобарабану картриджа. Это может сократить срок службы картриджа.
5. При замене использованного картриджа очистите отсек картриджа от пыли и мелкого мусора с помощью сухой мягкой ткани. Во избежание появления тусклых цветов при печати рекомендуется периодически протирать контакт электронного сенсора в отсеке картриджа специальной спиртовой салфеткой для техники.
6. При первой печати на новом картридже возможны некоторые дефекты (тусклые или слишком насыщенные цвета, полосы и т.д.). В случае возникновения подобных проблем распечатайте подряд 10 страниц. После этого печать нормализуется.
7. При появлении индикации о низком количестве тонера, оставшегося в картридже, можно получить ещё приблизительно 40-50 страниц качественной печати, если извлечь картридж, встряхнуть его, и снова установить на место.