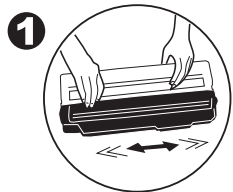


aceline

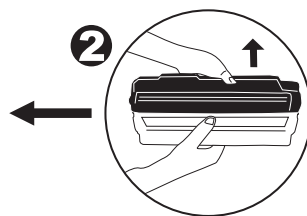
КАРТРИДЖ

ДЛЯ ЛАЗЕРНЫХ УСТРОЙСТВ

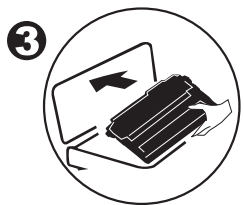
ИНСТРУКЦИЯ ПО УСТАНОВКЕ



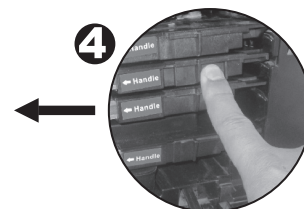
Перед использованием несколько раз встряхните картридж, чтобы тонер равномерно распределился в бункере.



Аккуратно снимите защитную крышку в направлении, указанном на рисунке.



Установите картридж, следуя инструкциям на принтере.



После установки картриджа, нажмите на место, указанное на рисунке, после чего вы можете закрыть крышку принтера.

Изготовитель: Найнстар Корпорейшн. Пр-т Чжухай 3883 р-н Сянчжоу, Чжухай, пров. Гуандун, Китай.
Импортер в России: ООО "Атлас". 690068, Россия, Приморский край, г. Владивосток,
проспект 100-летия Владивостока, дом 155, корпус 3, офис 5.
Сделано в Китае.

Меры предосторожности

1. Установка картриджа должна производиться при температуре окружающей среды от 10 °С до 30 °С, при относительной влажности 20-80%. В случае несоблюдения данных требований качество печати может существенно ухудшиться. Если картридж долгое время находился в условиях за пределами допустимых температур, необходимо оставить его, а также сам принтер, в требуемых условиях на 2 часа, прежде чем производить установку картриджа в принтер.
2. Не храните картридж рядом с мощными источниками тепла и не подвергайте воздействию прямых солнечных лучей.
3. Корректно подбирайте тип и толщину бумаги для печати. Не используйте повреждённые, а также скреплённые между собой листы. В противном случае существует риск выхода из строя принтера, либо существенного снижения качества печати.
4. Не прикасайтесь к фотобарабану картриджа. Это может сократить срок службы картриджа.
5. При замене использованного картриджа очистите отсек картриджа от пыли и мелкого мусора с помощью сухой мягкой ткани. Во избежание появления тусклых цветов при печати рекомендуется периодически протирать контакт электронного сенсора в отсеке картриджа специальной спиртовой салфеткой для техники.
6. При первой печати на новом картридже возможны некоторые дефекты (тусклые или слишком насыщенные цвета, полосы и т.д.). В случае возникновения подобных проблем распечатайте подряд 10 страниц. После этого печать нормализуется.
7. При появлении индикации о низком количестве тонера, оставшегося в картридже, можно получить ещё приблизительно 40-50 страниц качественной печати, если извлечь картридж, встряхнуть его, и снова установить на место.

