



**KEYRON**

**UCN3442**

**ДОК СТАНЦИЯСЫ**

Пайдалану бойынша нұсқаулық



## **Құрметті сатып алушы!**

Біздің өнімді таңдағаныңыз үшін алғыс айтамыз. Біз Сізге сапалы, функционалды және жоғары талаптарға сәйкес әзірленген және жасалған өнімдер мен құрылғыларды ұсынуға қуаныштымыз. Пайдалануды бастамас бұрын, Сіздің қауіпсіздігіңізге қатысты маңызды ақпаратты, сондай-ақ өнімді дұрыс пайдалану және оған күтім жасау бойынша ұсыныстарды қамтитын осы нұсқаулықты мұқият оқып шығыңыз. Осы Нұсқаулықтың сақталуына назар аударыңыз және оны өнімді одан әрі пайдалану кезінде анықтамалық материал ретінде пайдаланыңыз.

## **ҚҰРЫЛҒЫНЫҢ МАҚСАТЫ**

Қондыру станциясы қуат, деректер, дауыс немесе мультимедиялық трафик кәбілдеріне бірнеше сандық құрылғыларды бір уақытта жылдам қосуға арналған.

## **САҚТЫҚ ШАРАЛАРЫ**

1. Құрылғыны судан және басқа сұйықтықтардан, сондай-ақ жылу көздерінен алыс ұстаңыз.
2. Құрылғыны бөлшектемеңіз, түсірмеңіз немесе шайқамаңыз.
3. Құрылғыны зақымдалған кәбілдермен қолданбаңыз.
4. Пайдаланылмаған құрылғыны USB портынан ажыратыңыз.
5. Өнімді бөлшектеуге тырыспаңыз.
6. Өнімге от қоймаңыз немесе қыздырмаңыз. Қоршаған орта температурасы 60 °C жоғары болған-

да оны қолданбаңыз. Оны ұзақ уақыт бойы тікелей күн сәулесінің астында қалдырмаңыз.

7. Құрылғыны сындырмаңыз, теспеңіз немесе жоғары қысымға ұшыратпаңыз.
8. Өнімді балалардың көзінше қараусыз қалдырмаңыз.

## **ҚАУІПСІЗ ПАЙДАЛАНУ ЕРЕЖЕЛЕРІ МЕН ШАРТТАРЫ**

- Құрылғы қосқышын компьютердің Type-C портына жалғаңыз.
- Жұмыс кезінде құрылғыны құрғақ жерде, қуатты жылу көздерінен және сұйықтықтары бар ыдыстардан алыс ұстау керек.

## **ТЕХНИКАЛЫҚ СИПАТТАМАЛАРЫ**

- Үлгісі: UCN3442.
- Қосқыш түрі:
  - HDMI қосқышы – 2 дана.
  - VGA қосқышы – 1 дана.
  - SD жад картасы ұясы – 1 дана.
  - TF жад картасы ұясы – 1 дана.
  - LAN желілік порты – 1 дана.
  - USB 3.0 Type-C – 1 дана.
  - USB Type-C қуат жеткізу қосқышы – 1 дана.
  - USB 3.0 қосқышы – 2 дана.
  - USB 2.0 қосқышы – 2 дана.
- Порттар саны: 12 дана.
- Өлшемдері: 127,6 x 60,3 x 14,5 мм.
- Салмағы: 120 ± 5 г.

- Деректерді тасымалдау жылдамдығы: 5 Гбит/с дейін.
- Қуат көзі: 5 В, 5 А.
- Кәбіл ұзындығы: 150 ± 5 мм.

Порт	Техникалық сипаттамалары
Type-C Power Delivery	Компьютерге, планшетке немесе ұялы телефонға қосылу
PD	Максималды зарядтау қуаты 100 Вт/ 20 В / 5А
HDMI 1	4К ажыратымдылығы 3840 x 2160, 30 Гц және кері үйлесімділігі бар мониторларға қосылуды қолдайды
HDMI 2	4К ажыратымдылығы 3840 x 2160, 30 Гц және кері үйлесімділігі бар мониторларға қосылуды қолдайды
SD/TF	SD2.0 деректерді тасымалдауды қолдау, бірнеше құрылғылардан бір уақытта оқуды қолдау жоқ
LAN	10 Мбит/с, 100 Мбит/с, 1000 Мбит/с деректерді тасымалдауды қолдайды
VGA	Жоғары ажыратымдылығы 1920 x 1080, 60 Гц және кері үйлесімділігі бар мониторларға қосылуды қолдайды
USB 2.0	480 Мбит/с деректерді тасымалдауды қолдайды
USB 3.0	5 Гбит/с деректерді тасымалдауды қолдайды

Type-C	5 Гбит/с деректерді тасымалдауды қолдайды
Үйлесімді құрылғылар	MacBook, Xiaomi, Samsung, Dell, Asus, Huawei, Lenovo, HP, Samsung S10/S10+, S20, Huawei Mate20/30/P30/P40, Type-C ұялы телефондары
ОЖ үйлесімділігі	Windows / macOS / Linux / Google Chrome OS
Күту режимінде қуат тұтыну	400 – 450 мА
Жұмыс кернеуі	5 В – 20 В

## **ҚОСУ ЖӘНЕ ОРНАТУ**

### **ҚОСЫЛУ ПРОЦЕДУРАСЫ**

1. Type-C кәбілін компьютердегі Type-C портына жалғаңыз.
2. HDMI порты арқылы проекторды, экранды немесе басқа құрылғыны қосу үшін HDMI кәбілін пайдаланыңыз.
3. Проекторды, экранды немесе басқа құрылғыны VGA порты арқылы қосу үшін VGA кәбілін пайдаланыңыз.
4. Қуат кәбілін қондыру станциясына жалғаңыз.
5. USB дискісін, қатты дискіні, тінтуірді, пернетақтаны және басқа құрылғыларды қосу үшін USB 3.0 портын пайдаланыңыз.
6. USB дискісін, қатты дискіні, тінтуірді, пернетақтаны және басқа құрылғыларды қосу үшін USB 2.0 портын пайдаланыңыз.

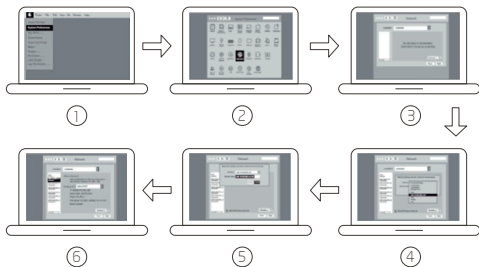
7. USB дискісін, қатты дискіні, тінтуірді, пернетақтаны және басқа құрылғыларды қосу үшін Type-C портын пайдаланыңыз.
8. Желі кәбілін LAN желі қосқышына салыңыз.
9. MicroSD/SD/MMC жад картасын тиісті ұяға салыңыз.

## **ЕСКЕРТПЕЛЕР**

- Жаңарақ MacBook үлгілері 1,5 А шығысын қолдайды. Бұл мән асып кетсе, өзін-өзі қорғау функциясы іске қосылады және «Қуат тұтыну жоғары, қосылған құрылғыларды өшіру» хабары пайда болады. Қайта қосу алдында қондыру станциясын ажыратыңыз. Қайта қосу кезінде қатты дискілерді және басқа қуатты тұтынатын құрылғыларды алдын ала қосқаннан кейін алдымен қуат кабелін қосыңыз. Егер қалыпты режимде қосу және пайдалану мүмкін болмаса, зарядтағышты қондыру станциясының Type-C қосқышына қосыңыз, одан қуат одан әрі компьютерлерге, қатты дискілерге және басқа қосылған құрылғыларға таратылады.
- Қуат кәбілін қосу және ажырату жалғанған құрылғыларды өшіреді. Деректердің жоғалуын немесе бүлінуін болдырмау үшін қосылым бірнеше секунд ішінде қалпына келтіріледі. Файлдарды тасымалдау кезінде қуат кабельдерін ажыратпаңыз.
- LAN желі порты компьютерлерді Windows жүйесіне қосу үшін пайдаланылады.

MacBook құрылғысын желіге LAN кабелі арқылы қосу үшін мына қадамдарды орындаңыз.

1. Қондыру станциясын MacBook құрылғысына қосыңыз.
2. LAN кәбілін қондыру станциясына жалғаңыз.
3. Желі параметрлеріне өтіп, жаңа қосылым жасаңыз. Жаңа қосылым жасау үшін USB 10/100/1000 LAN таңдаңыз, содан кейін жасыл түспен бөлектелген USB 10/100/1000 LAN таңдаңыз. Қосымша ақпарат алу үшін амалдық жүйеңіздің пайдаланушы нұсқаулығын қараңыз.





## Мониторларды MST режимінде қосу

macOS бейнені қайталау режимі		
Компьютер + HDMI 1	Ажыратым-дылығы 3840 x 2160, 30 Гц	Экранды қосу диаграммасы A + A
Компьютер + HDMI 2	Ажыратым-дылығы 3840 x 2160, 30 Гц	Экранды қосу диаграммасы A + A
Компьютер + VGA	Ажыратым-дылығы 1920 x 1080, 60 Гц	Экранды қосу диаграммасы A + A + A
Компьютер + HDMI 1 + HDMI 2	Ажыратым-дылығы 3840 x 2160, 30 Гц	Экранды қосу диаграммасы A + A + A
Компьютер + HDMI 2 + VGA	Ажыратым-дылығы 1920 x 1080, 60 Гц	Экранды қосу диаграммасы A + A + A
Компьютер + HDMI 1 + HDMI 2 + VGA	Ажыратым-дылығы 1920 x 1080, 60 Гц	Экранды қосу диаграммасы A + A + A + A

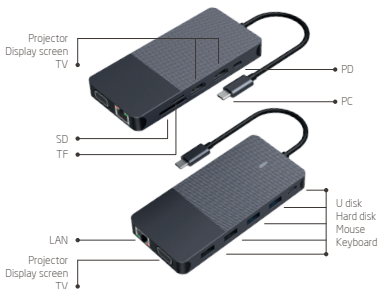
Бейнені қайта ойнату өшірілген MST режимінде мониторларды қосу		
Компьютер + VGA + HDMI 1	Ажыратым-дылығы 1920 x 1080, 60 Гц	Экранды қосу диаграммасы A + B + B

Компьютер + VGA + HDMI 2	Ажыратым- дылығы 1920 x 1080, 60 Гц	Экранды қосу диаграммасы А + В + В
Компьютер + HDMI 1 + HDMI 2	Ажыратым- дылығы 3840 x 2160, 30 Гц	Экранды қосу диаграммасы А + В + В
Компьютер + VGA + HDMI 1 + HDMI 2	Ажыратым- дылығы 1080P	Экранды қосу диаграммасы А + В + В + В

Windows операциялық жүйесі бар компьютерде MST режимін қосу үшін кеңейтілген экрандар режимі қосұлы болуы керек

Компьютер + VGA + HDMI 1	Ажыратым- дылығы 1920 x 1080, 60 Гц	Экранды қосу диаграммасы А + В + В
Компьютер + VGA + HDMI 2	Ажыратым- дылығы 1920 x 1080, 60 Гц	Экранды қосу диаграммасы А + В + В
Компьютер + HDMI 1 + HDMI 2	Ажыратым- дылығы 1920 x 1080, 60 Гц	Экранды қосу диаграммасы А + В + В
Компьютер + HDMI 1 + HDMI 2 + VGA	Ажыратым- дылығы 1920 x 1080, 60 Гц + 1920 x 1080, 60 Гц + 1366 x 720, 60 Гц	Экранды қосу диаграммасы А + В + В + В

**НАЗАР АУДАРЫҢЫЗ!** Windows компьютерлерінде бейне сигналдың тек үш арнасы үшін шығыстар бар. Қосымша үш мониторды қосу үшін компьютер мониторын өшіру керек. Мысалы: Компьютер (дисплей өшірулі) + HDMI 1 + HDMI 2 + VGA 1920 x 1080 60 Гц + 1920 x 1080 60 Гц + 1366 x 720 60 Гц жиілікте қосылған.



## ПОРТ ЖЕРІ

Projector – проектор  
 Display screen – экран  
 TV – теледидар  
 PD – жылдам зарядтауға арналған PD қосқышы  
 SD – SD картасы ұясы  
 PC – компьютерге қосылу кәбілі

TF – microSD картасы ұясы  
 LAN – желі порты  
 U Disk – USB дискі  
 Hard Disk – қатты диск  
 Mouse – компьютерлік тышқан  
 Keyboard – пернетақта

## **МОНТАЖДАУ, САҚТАУ, ТАСЫМАЛДАУ (ТАСУ), ӨТКІЗУ ЖӘНЕ КӘДЕГЕ ЖАРАТУ ЕРЕЖЕЛЕРІ МЕН ШАРТТАРЫ**

- Құрылғы қандай да болмасын монтаждауды немесе бекітуді талап етпейді.
- Құрылғының тасымалдануы құрғақ ортада жүзеге асырылуы тиіс. Құрылғы ұқыпты өңдеуді талап етеді, оны шаң, кір, соққы, ылғал, от және т.б. әсерінен қорғаңыз.
- Құрылғыны сату жергілікті заңнамасына сәйкес жүргізілуі керек.
- Бұйымның қызмет ету мерзімі аяқталғаннан кейін оны қарапайым тұрмыстық қоқыспен бірге тастауға болмайды. Осы бұйымды жою қалдықтарды қайта өңдеу жөніндегі жергілікті нормалар мен ережелерге сәйкес жүзеге асырылуға тиіс. Осы бұйымды дұрыс жоюды қамтамасыз ете отырып, сіз қоршаған ортаға және адам денсаулығына зиянды зиянды болдырмауға және материалдық ресурстарды ұтымды пайдалануға көмектесесіз.
- Тегін және тұрғылықты жеріңізде қалдық электр және электрондық жабдықты жинау және жою туралы қосымша ақпарат алу үшін муниципалитеттің тиісті бөліміне хабарласыңыз.

## **ҚОСЫМША АҚПАРАТ**

**Өндіруші:** Дунгуань Кингтрон Электроникс Тэкно-лоджи Ко., Лтд.

2 қабат, А ғим., Цзюньтэн ғылыми паркі, № 61, Пуцзян тас жолы, Данин Комьюнити, Хумэнь, Дунгуань қ., Гуандун пров., Қытай.

**Импортер / юр. лицо, принимающее претензии в Казахстане:** ТОО «ДНС КАЗАХСТАН», г. Нұр-Сұлтан, р-н Сарыарқа, пр-т Сарыарқа, зд. 12, Казахстан.

**Импорттаушы / Қазақстанда шағымдар қабылдайтын заңды тұлға:** «DNS QAZAQSTAN (ДНС КАЗАХСТАН)» ЖШС, Нұр-Сұлтан қаласы, Сарыарқа ауданы, Даңғылы Сарыарқа, ғимарат 12, Қазақстан.

Қытайда жасалған.

Құрылғының мазмұны, сондай-ақ оның сыртқы түрі мен техникалық сипаттамалары алдын ала ескертусіз өзгертілуі мүмкін.

Өндіріс күні пайдаланушы нұсқаулығының орыс тіліндегі нұсқасында көрсетілген.

## **КЕПІЛДІК ҚЫЗМЕТ КӨРСЕТУ ШАРТТАРЫ**

Өндіруші кепілдік мерзімі ішінде құрылғының үздіксіз жұмыс істеуіне, сондай-ақ материалдар мен жинақтарда ақаулардың болмауына кепілдік береді. Кепілдік мерзімі бұйымды сатып алған сәттен бастап есептеледі және тек жаңа өнімдерге қолданылады. Кепілдік қызмет көрсету пайдаланушының басшылығына сәйкес бұйымды пайдалану шартымен кепілдік мерзімі ішінде тұтынушының кінәсіз істен шыққан элементтерді тегін жөндеу немесе ауыстыруды қамтиды. Элементтерді жөндеу немесе ауыстыру уәкілетті сервис орталықтарының аумағында жүргізіледі.

Кепілдік мерзімі: 6 ай.

Қызмет мерзімі: 12 ай.

Мекенжай бойынша қызмет көрсету орталықтарының маңызды тізімі:

<https://www.dns-shop.kz/technical-support/>



