

TYPHOON

Hg HARPER
gaming

ИНСТРУКЦИЯ ПО ЭКСПЛУАТАЦИИ **RUS**

USER MANUAL **ENG**

ПАЙДАЛАНУ ЖӨНІНДЕГІ НҰСҚАУЛЫҚ **KAZ**

ИГРОВАЯ КЛАВИАТУРА
HARPER GAMING **GKB-25**

Благодарим Вас за выбор продукции HARPER GAMING. Перед началом использования ознакомьтесь с инструкцией по эксплуатации и сохраните ее на случай возникновения вопросов по обслуживанию устройства.

Внимание!

- Запрещается вскрывать корпус изделия.
- Запрещается ставить изделие на другое электрооборудование.
- Берегите изделие от прямого солнечного света, источников тепла и открытого пламени.

КОМПЛЕКТАЦИЯ

Игровая клавиатура – 1 шт.

Руководство пользователя – 1 шт.

ФУНКЦИИ И ОСОБЕННОСТИ

- Антивандальное пластиковое покрытие
- 26 неблокируемых клавиш
- Новый механизм переключателя клавиш, тактильная обратная связь
- Семицветная подсветка, дополнительные ощущения для игр

ФУНКЦИИ

Поддержка 26 неблокируемых клавиш: Q, A, Z, W, S, X, E, D, C, R, F, V, T, G, B, M, ПРОБЕЛ, ↑ (ВВЕРХ), ↓ (ВНИЗ), ← (ВЛЕВО), → (ВПРАВО), Tab, левый Ctr, левый Shift, левый Alt, Caps lock.

МУЛЬТИМЕДИЙНЫЕ КЛАВИШИ И УПРАВЛЕНИЕ ПОДСВЕТКОЙ

FN+F1: Мультимедиа

FN+F2: Уменьшение громкости

FN+F3: Увеличение громкости

FN+F4: Выключение звука

FN+F5: Стоп

FN+F6: Предыдущая аудиозапись

FN+F7: Воспроизведение/пауза

FN+F8: Следующая аудиозапись

FN+F9: Почта

FN+F10: Домашняя страница

FN+F12: Калькулятор

FN+W: Переключение между буквами (W, A, S, D) и стрелками (→, ↓, ←, ↑)

FN+PgUp: Увеличение яркости подсветки

FN+PgDown: Уменьшение яркости подсветки

FN+WIN+L: Включение/отключение клавиши WIN

FN+(1–9): Выбор одного из девяти видов подсветки

FN+«+»: Ускорение пульсации подсветки

FN+«-»: Замедление пульсации подсветки

Отключение WIN: Нажмите FN+WIN+L, чтобы отключить функции Windows и APP, загорится индикатор. Нажмите FN+WIN+L снова, чтобы включить функции.

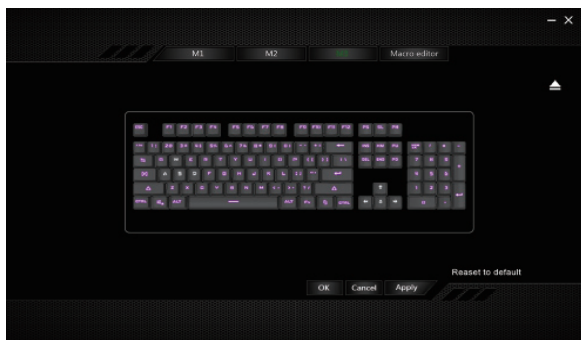
УСТАНОВКА ДРАЙВЕРА

Драйвер можно найти на сайте www.harper.ru или www.harperplay.ru. После успешной установки станут доступны настройки функциональных и макроклавиш.

НАСТРОЙКИ ДРАЙВЕРА

Откройте окно программы и задайте требуемые настройки клавиш.

Примечание. Перед тем как открыть окно программы настройки, убедитесь, что клавиатура подключена к компьютеру.



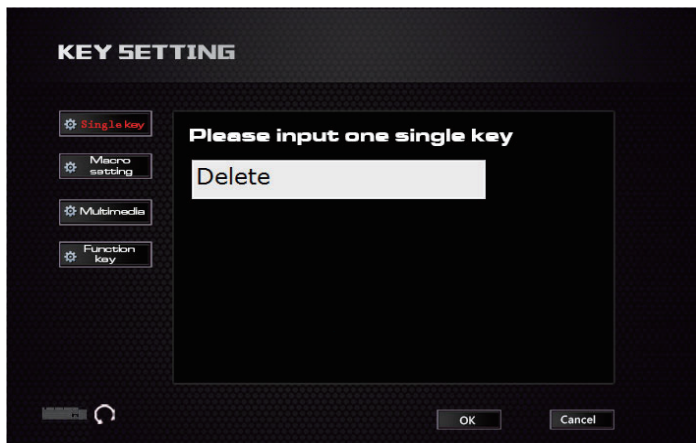
НАСТРОЙКА КЛАВИШ

Выберите один из режимов (M1-M3) ① и нажмите на любую кнопку на экране, функцию которой вы желаете изменить ②. Вы можете редактировать любые одиночные клавиши, настройки макросов, мультимедийные и функциональные клавиши.



НАСТРОЙКА ОДИНОЧНОЙ КЛАВИШИ

С помощью этой клавиатуры или другой подключенной к компьютеру клавиатуры вы можете переопределить любую функцию для клавиши (например, ввести Delete). Нажмите ОК и «Применить».



НАСТРОЙКИ МАКРОСОВ

Выберите Macro setting и выделите созданный макрос. Нажмите ОК и «Применить».

Примечание.

Для создания новых настроек макроса см. раздел «Редактор макросов».

МУЛЬТИМЕДИЙНЫЕ ФУНКЦИИ

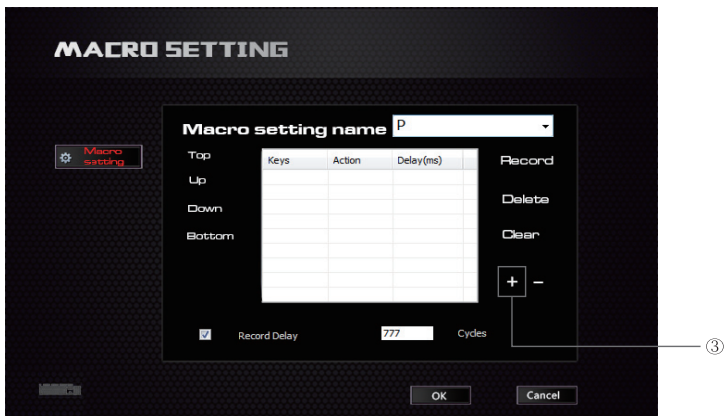
Для любых мультимедийных клавиш можно задать на ваш выбор любую из 18 функций.

ФУНКЦИОНАЛЬНАЯ КЛАВИША

Выберите Function key и выделите любую функциональную клавишу, которую вы желаете настроить. Нажмите ОК и «Применить».

РЕДАКТОР МАКРОСОВ

1. Выберите в главном меню «Редактор макросов», нажмите ③, чтобы создать новый макрос и назовите его, например «р».



2. Чтобы начать, нажмите «Запись». В колонке «Клавиши» нажмите одну или несколько клавиш. Чтобы закончить, снова нажмите «Запись». Нажмите ОК и «Применить».

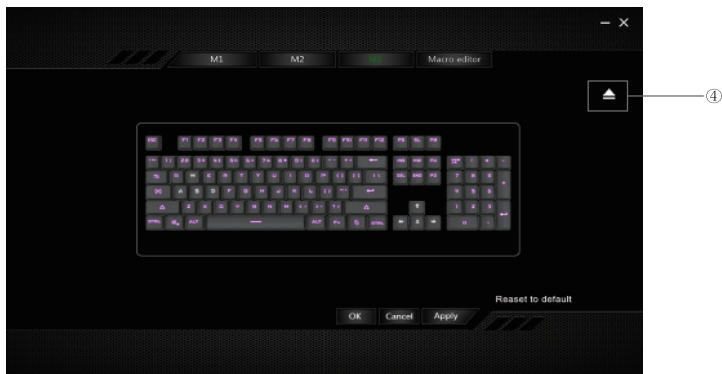
3. Если вы хотите изменить задержку между нажатиями клавиш, то желаемое время можно задать в колонке «Задержка». Так, например, между вводимыми вами клавишами устанавливается задержка 100 мс. Нажмите ОК и «Применить».

Примечание.

Максимальное время задержки, которое можно ввести, составляет 3 600 000 мс. В случае если введенное время задержки превышает это значение, появится следующее предупреждение.

МЕНЮ ИМПОРТА/ЭКСПОРТА

Нажмите ④, как показано на рисунке, чтобы экспортировать настройки и сохранить их на компьютере (в формате kbc), либо импортируйте уже сохраненные настройки с компьютера.



МЕРЫ ПРЕДОСТОРОЖНОСТИ ПРИ ИСПОЛЬЗОВАНИИ

- Данная игровая клавиатура является высокотехнологичным изделием.
- Не допускайте скопления пыли — это продлит срок службы переключателей клавиш.
- Не допускайте попадания на клавиатуру влаги и воды — они могут привести к повреждению печатной платы внутри изделия.
- Не нажимайте многократно на клавиши с чрезмерной силой — это является основным фактором уменьшения срока службы клавиатуры.
- Не подвергайте клавиатуру воздействию прямого солнечного света — это может привести к выцветанию покрытия клавиатуры.

ТЕХНИЧЕСКИЕ ХАРАКТЕРИСТИКИ

1. Размеры: 456 x 184 x 38 мм
2. Вес: 1100 г
3. Напряжение: 5 В
4. Ток: 300 мА
5. Количество клавиш: 104
6. Количество мультимедийных клавиш: 12
7. ПОМ свитчи
8. Требования к системе: Windows 2000/XP/Vista/7/8/10
9. Подключение: USB
10. Длина кабеля: 1,9 м

Примечание.

В соответствии с постоянным усовершенствованием технических характеристик и дизайна , возможно внесение изменений без предварительного уведомления.

ИНФОРМАЦИЯ ОБ УТИЛИЗАЦИИ



Данное устройство разработано и изготовлено из высококачественных материалов и компонентов, которые могут быть переработаны и использованы повторно. Данный символ означает, что электрическое и электронное оборудование после окончания использования должно быть утилизировано отдельно от бытовых отходов.

Примечание.

Данное изделие не содержит драгоценных металлов.

USER MANUAL

GAMING KEYBOARD

HARPER GAMING GKB-25

Thank You for choosing products HARPER GAMING. Before you start using the product, read the operating instructions and save them in case you have any questions about the maintenance of the product.

Attention!

- It is forbidden to open the case of the product.
- Do not place the product on other electrical equipment.
- Protect the product from direct sunlight, heat sources and open flames.

PICKING

- Gaming keyboard - 1 PC
- User manual – 1 PC.

FUNCTIONS AND FEATURES

- Anti-vandal plastic coating
- 26 non-blocking keys
- A new mechanism of switch keys, tactile feedback
- Seven-color backlight, additional feeling for games

FUNCTIONS

Support 26 unlockable keys: Q, a, Z, W, S, X, E, D, C, R, F, V, T, G, B, M, space BAR, ↑ (UP), ↓ (DOWN), ← (LEFT), → (RIGHT), Tab, left Ctr, left Shift, left Alt, Caps lock.

MULTIMEDIA KEYS AND BACKLIGHT CONTROL

FN+F1: Multimedia

FN+F2: decreases the volume

FN+F3: increase volume

FN+F4: mute

FN+F5: Stop

FN+F6: Previous audio

FN+F7: Play / pause

FN+F8: Next audio

FN+F9: Mail

FN+F10: Home page

Fn+F12: Calculator

FN+W: Switch between letters (W, A, S, D) and arrows (→, ↓, ←, ↑)

FN+PgUp: Increase the brightness of the backlight

FN+PgDown: Decrease the illumination brightness of

FN+WIN+L: Enable/disable the WIN key

FN+(1-9): Select one of the nine backlight types

FN+»+»: the acceleration of the surge of illumination

FN+» ->: slow down backlight ripple

Turn off WIN: Press FN+WIN+L to turn off Windows and APP functions, the indicator light will light up. Press FN+WIN+L again to enable features.

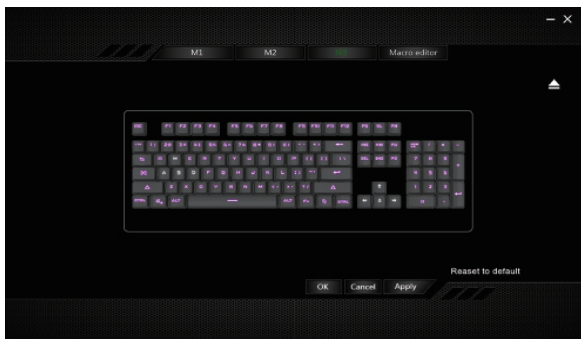
DRIVER INSTALLATION

The driver can be found on the website www.harper.ru or www.harperplay.ru. After successful installation, functional and macro-key settings will be available.

DRIVER SETTINGS

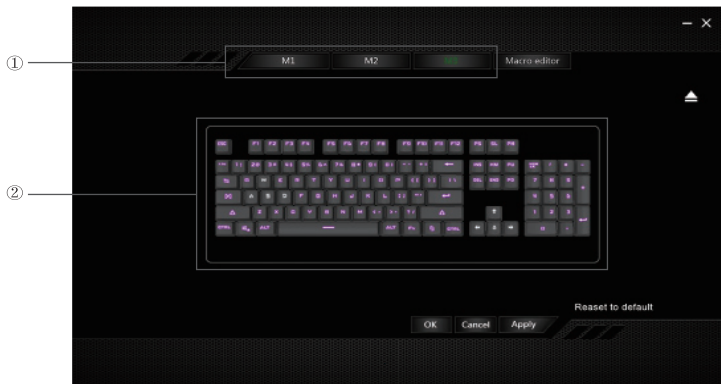
Open the program window and set the required key settings.

Note. Before you open the setup window, make sure that the keyboard is connected to the computer.



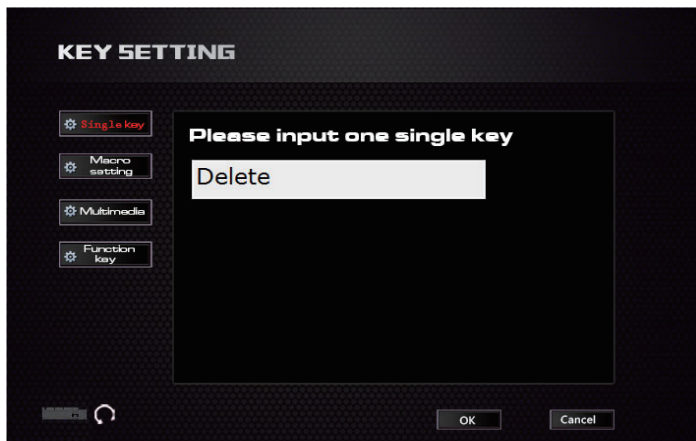
KEY SETTINGS

Select one of the modes (M1-M3) ① and press any button on the screen whose function you want to change ②. You can edit any single keys, macro settings, multimedia and function keys.



CONFIGURE SINGLE-KEY SHORTCUTS

With this keyboard or another keyboard connected to your computer, you can override any function for the key (for example, enter Delete). Click OK and «Apply».



THE MACRO SETTING

Select the Macro setting and select your newly created macro. Click OK and»Apply».

Note.

To create a new configuration macro, see «macro Editor».

MULTIMEDIA FUNCTIONS

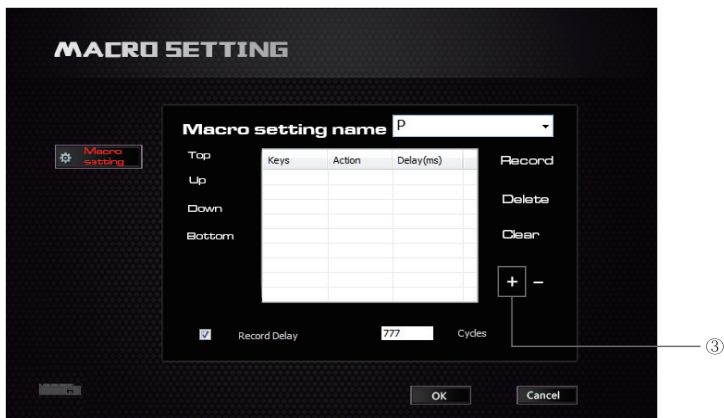
For any multimedia keys, you can set any of the 18 functions of your choice.

FUNCTION KEY

Select Function key and select the function key you wish to configure. Click OK and «Apply».

MACRO EDITOR

1. Select «macro Editor» from the main menu, press ③ to create a new macro and name it, for example «p».



2. To start, click Record. In the Keys column, press one or more keys. To finish, press Record again. Click OK and »Apply».

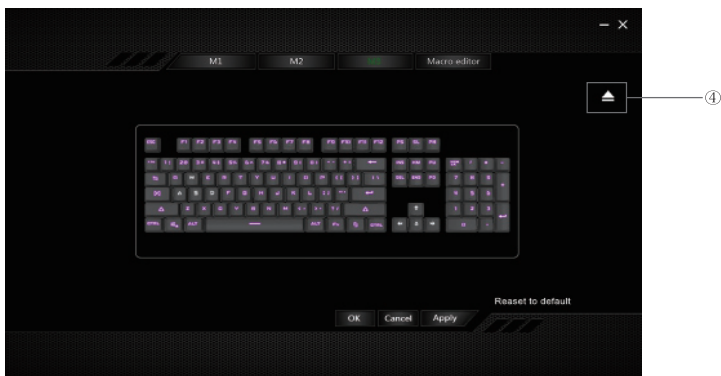
3. If you want to change the delay between keystrokes, you can set the desired time in the «Delay» column. So, for example, you enter keys sets the delay to 100 MS. Click OK and »Apply».

Note.

The maximum delay time that can be entered is 3, 600, 000 milliseconds. If the delay time you enter exceeds this value, you will receive the following warning.

IMPORT/EXPORT MENU

Click ④ as shown to export the settings and save them to your computer (in kbc format), or import the already saved settings from your computer.



PRECAUTIONS FOR USE

- This gaming keyboard is a high-tech product.
- Do not allow dust to accumulate — this will extend the life of the key switches.
- Do not allow moisture and water to enter the keyboard — they may damage the PCB inside the product.
- Do not repeatedly press keys with excessive force — this is a major factor in reducing the life of the keyboard.
- Do not expose the keyboard to direct sunlight — this may cause the keyboard cover to fade.

TECHNICAL PARAMETERS

1. Dimensions: 456 × 184 × 38 mm
2. Weight: 1100 g
3. Voltage: 5 V
4. Current: 300 mA
5. Number of keys: 104
6. Number of multimedia keys: 12
7. POM switches
8. System requirements: Windows 2000 / XP / Vista/7/8/10
9. USB connection
10. Cable length: 1.9 m

Note.

In accordance with the constant improvement of technical characteristics and design , it is possible to make changes without prior notice.

DISPOSAL INFORMATION



This device is designed and manufactured from high quality materials and components that can be recycled and reused. This symbol means that electrical and electronic equipment must be disposed of separately from household waste after use.

Note.

This product does not contain precious metals.

ПАЙДАЛАНУ ЖӨНІНДЕГІ
НҰСҚАУЛЫҚ

ОЙЫН ПЕРНЕТАҚТАСЫ
HARPER GAMING GKB-25

HARPER GAMING өнімдерін таңдау үшін рахмет. Пайдалануды бастамас бұрын пайдалану нұсқаулығын оқып, құрылғыға қызмет көрсету мәселесі туындаған жағдайда оны сақтаңыз.

Назар аударыңыз!

- Бұйымның корпусын ашуға тыйым салынады.
- Бұйымды басқа электр жабдығына қоюға тыйым салынады.
- Бұйымды тікелей күн сәулесінен, жылу көздерінен және ашық жалыннан сақтаңыз.

ЖИНАҚТАУ

Ойын пернетақтасы-1 дана.

Пайдаланушы нұсқаулығы-1 дана.

ФУНКЦИЯЛАРЫ МЕН ЕРЕКШЕЛІКТЕРІ

- Қарсы пластикалық жабын
- 26 құлыпталмаған пернелер
- Жаңа пернелерді ауыстырып қосқыш тетігі, тактильді кері байланыс
- Жеті жарықты жарықтандыру, ойындар үшін қосымша сезім

ФУНКЦИЯЛАРЫ

26 құлыпталмаған пернелерді қолдау: Q, A, Z, W, S, X, E, D, C, R, F, V, T, G, B, M, бос орын, (жоғары), (төмен), (солға), (оңға), Tab, сол жақ Ctr, сол жақ Shift, сол Alt, Caps lock.

МУЛЬТИМЕДИАЛЫҚ ПЕРНЕЛЕР ЖӘНЕ ЖАРЫҚТАНДЫРУДЫ БАСҚАРУ

FN+F1: Мультимедиа

FN+F2: дыбыс деңгейін азайту

FN+F3: дыбыс деңгейін арттыру

FN+F4: дыбысты өшіру

FN+F5: тоқтату

FN+F6: алдыңғы аудио жазба

FN+F7: ойнату/кідірту

FN+F8: келесі аудио жазба

Fn+F9: пошта

FN+F10: Негізгі бет

FN+F12: Калькулятор

FN+W: әріптер (W, A, S, D) мен көрсеткі (құрылғы, құрылғы,)

FN+PgUp: жарықтың жарықтығын арттыру

FN+PgDown: жарықтандыруды азайту

FN+WIN + L: WIN пернесін қосу/өшіру

FN+(1-9): жарықтың тоғыз түрінің бірін таңдау

FN+»+»: Жарық пульсациясын жеделдету

FN+— -»: Жарық пульсациясының баяулауы

WIN өшіру: Windows және APP функцияларын өшіру үшін FN+WIN+L түймесін басыңыз, индикатор жанады. Функцияны қосу үшін FN+WIN+I түймесін қайта басыңыз.

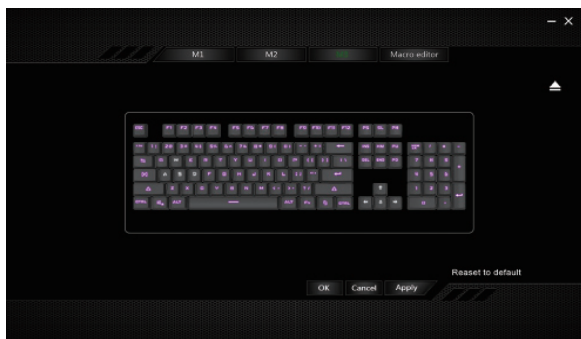
ДРАЙВЕРДІ ОРНАТУ

Драйверді сайтта табуға болады www.harper.ru немесе www.harperplay.ru. Сәтті орнатылғаннан кейін функционалдық және макроклавиш параметрлері қол жетімді болады.

ДРАЙВЕР ПАРАМЕТРЛЕРІ

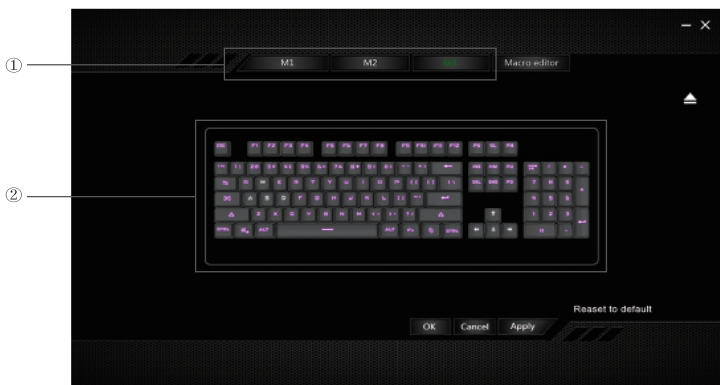
Бағдарлама терезесін ашып, қажетті пернелер параметрлерін орнатыңыз.

Ескерту. Баптау бағдарламасы терезесін ашпас бұрын, пернетақта компьютерге қосылғанын тексеріңіз.



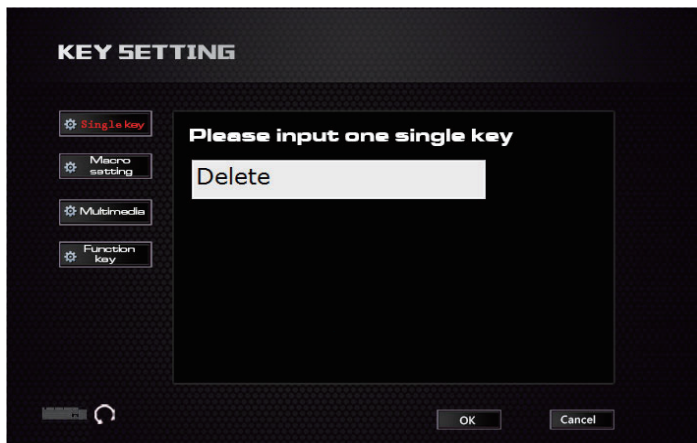
ПЕРНЕЛЕРДІ ТЕҢШЕУ

Құрылғы режимдерінің бірін (M1-M3) таңдап, экрандағы кез келген түймені басыңыз, оның функциясын сіз құрылғыңызды Өзгертуді қалайсыз. Кез келген жеке пернелерді, макростарды, мультимедиалық және функционалдық пернелерді өңдеуге болады.



БІР ПЕРНЕНІ ТЕҢШЕУ

Осы пернетақтаны немесе компьютерге қосылған басқа пернетақтаны пайдаланып, пернелер үшін кез келген функцияны қайта бөлуге болады (мысалы, Delete енгізу). ОК түймесін басыңыз және «қолдану».



МАКРОСТАРДЫ БАПТАУ

Macro setting тармағын таңдап, жасалған макросқа жылжыңыз. ОК түймесін басыңыз және «қолдану».

Ескерту.

Макростың Жаңа параметрлерін жасау үшін, макростардың редакторы бөлімін қараңыз.

МУЛЬТИМЕДИАЛЫҚ ФУНКЦИЯЛАР

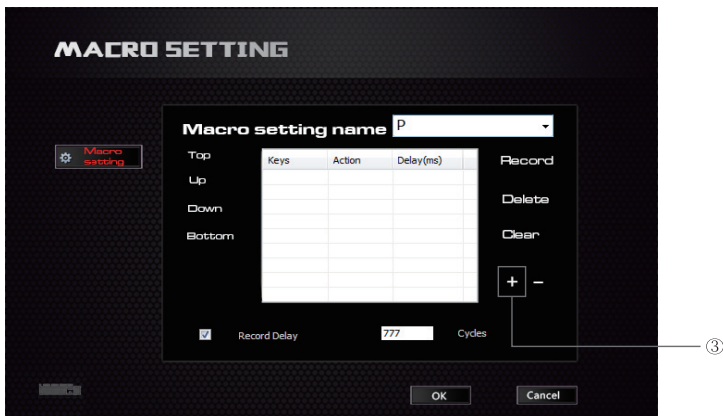
Кез келген мультимедиалық пернелер үшін 18 функцияның кез келгенін таңдауыңызға болады.

ФУНКЦИЯ ПЕРНЕСІ

Function key таңдап, баптағыңыз келетін кез келген функционалдық пернені таңдаңыз. OK түймесін басыңыз және «қолдану».

МАКРОСТАР РЕДАКТОРЫ

1. Макростың редакторы басты мәзірінен құрылғыны таңдап, жаңа макросты жасау үшін, оны, мысалы, «p» деп атаңыз.



2. Бастау үшін, «жазу» түймесін басыңыз. «Пернелер» бағанында бір немесе бірнеше пернелерді басыңыз. Аяқтау үшін қайтадан «жазу» түймесін басыңыз. ОК түймесін басыңыз және «қолдану».

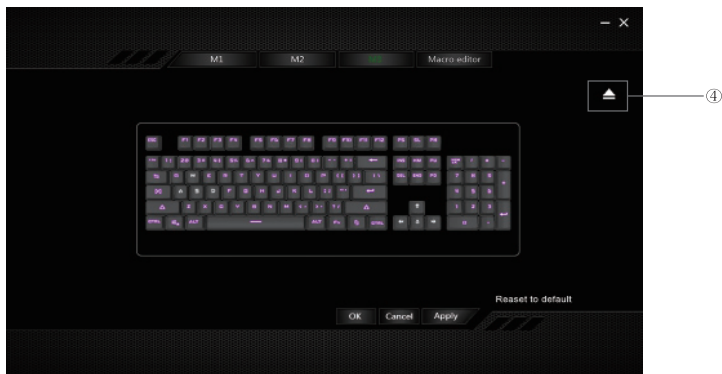
3. Пернелер арасындағы кідірісті өзгерткіңіз келсе, қалаған уақытты «кідіріс» бағанына орнатуға болады. Мысалы, сіз енгізген пернелер арасында 100 мс кідірісі орнатылады. ОК түймесін басыңыз және «қолдану».

Ескерту.

Ең көп кідіріс уақыты-3 600 000 мс. Егер кідірту уақыты осы мәннен асып кетсе, келесі ескерту пайда болады.

ИМПОРТ/ЭКСПОРТ МӘЗІРІ

Параметрлерді экспорттау және оларды компьютерде (kbc пішімінде) сақтау үшін суретте көрсетілгендей түймесін басыңыз немесе сақталған параметрлерді компьютерден импорттаңыз.



ПАЙДАЛАНУ КЕЗІНДЕГІ САҚТЫҚ ШАРАЛАРЫ

- Бұл ойын пернетақтасы жоғары технологиялық өнім болып табылады.
- Шаңның жиналуына жол бермеңіз-бұл пернелер қосқыштарының қызмет мерзімін ұзартады.
- Пернетақтаға ылғал мен судың түсуіне жол бермеңіз-олар өнімнің ішіндегі баспа платасының зақымдануына әкелуі мүмкін.
- Шамадан тыс күші бар пернелерді бірнеше рет баспаңыз — бұл пернетақтаның қызмет ету мерзімін азайтудың негізгі факторы болып табылады.
- Пернетақтаны тікелей күн сәулесінің әсеріне ұшырамаңыз — бұл пернетақтаның жамылғысының өзгеруіне әкелуі мүмкін.

ТЕХНИКАЛЫҚ СИПАТТАМАЛАРЫ

1. Өлшемдері: 456 x 184 x 38 мм
2. Салмағы: 1100 г
3. Кернеу: 5 V
4. Ток: 300 мА
5. Пернелер саны: 104
6. Мультимедиалық пернелер саны: 12
7. ПОМ свитчи
8. Жүйеге қойылатын талаптар: Windows 2000 / XP/Vista/7/8/10
9. Қосылу: USB
10. Кабель ұзындығы: 1,9 м

Ескерту.

Техникалық сипаттамалар мен дизайнды үнемі жетілдіруге сәйкес алдын ала ескертусіз өзгерістер енгізілуі мүмкін.

КӘДЕГЕ ЖАРАТУ ТУРАЛЫ АҚПАРАТ



Бұл құрылғы қайта өңделуі және пайдаланылуы мүмкін жоғары сапалы материалдар мен компоненттерден жасалған және жасалған. Бұл таңба пайдалану аяқталғаннан кейін электр және электрондық жабдық тұрмыстық қалдықтардан бөлек кәдеге жаратылуы тиіс дегенді білдіреді.

Ескерту.

Бұл бұйымда бағалы металдар жоқ.



Производитель: Харпер Интернэшнл Трейдин Лимитед 15Ф, Радио Сити, 505 Хэннесси Роуд, Козвэй Бэй, Гонконг, КНР. Сделано в КНР. Срок службы изделия – 2 года. Гарантийный срок – 1 год. Гарантийное обслуживание осуществляется согласно прилагаемому гарантийному талону. Гарантийный талон и руководство по эксплуатации являются неотъемлемыми частями данного изделия. Дополнительную информацию о товаре и данные авторизованного сервисного центра вы можете узнать на сайте www.harper.ru

Соответствует техническому регламенту:
Технический регламент таможенного союза: «Электромагнитная совместимость технических средств» (ТР ТС 020/2011)

Manufacture: Harper International Trading Limited 15F, Radio City, 505 Hennessy Road, Causeway Bay, Hong Kong, PRC. Made in PRC. Warranty period: 24 months. Warranty service is provided on the base of Warranty Card that goes together with the product. Warranty Card and User Manual are inevitable part of the product. For additional information about the product and authorized service centres you may find at www.harper.ru

Complies with technical regulations:

Technical regulations of the customs Union: «electromagnetic compatibility of technical means» (020/2011)

Өндіруші: Харпер Интернэшнл Трейдин Лимитед 15Ф, Радио Сити, 505 Хэннесси Роуд, Козвэй Бэй, Гонконг, ҚХР. ҚХР жасалған. Қызмет көрсету мерзімі – 2 жыл. Кепілдік мерзімі – 1 жыл. Кепілді қызмет көрсету кепілдік талонына сәйкес жүргізіледі. Кепілдік талоны мен пайдалану бойынша нұсқаулық бұл өнімнің ажырамас бөлігі болып табылады. Тауар туралы қосымша ақпаратты және авторландырылған сервис орталықтарының деректерін www.harper.ru сайтынан біле аласыз.

Техникалық регламентке сәйкес келеді:

Кеден одағының техникалық регламенті:» техникалық құралдардың электромагниттік үйлесімділігі « (020/2011)

