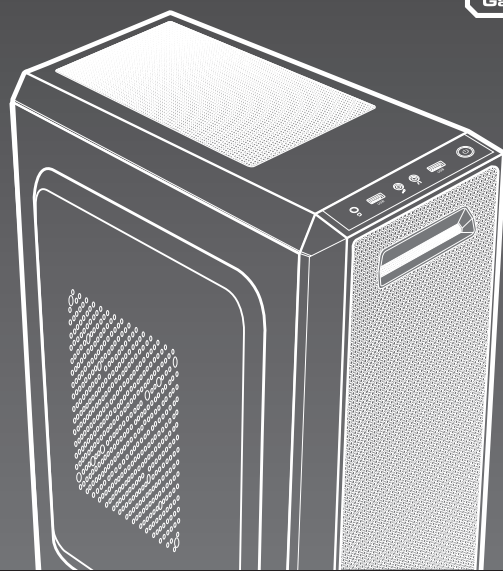




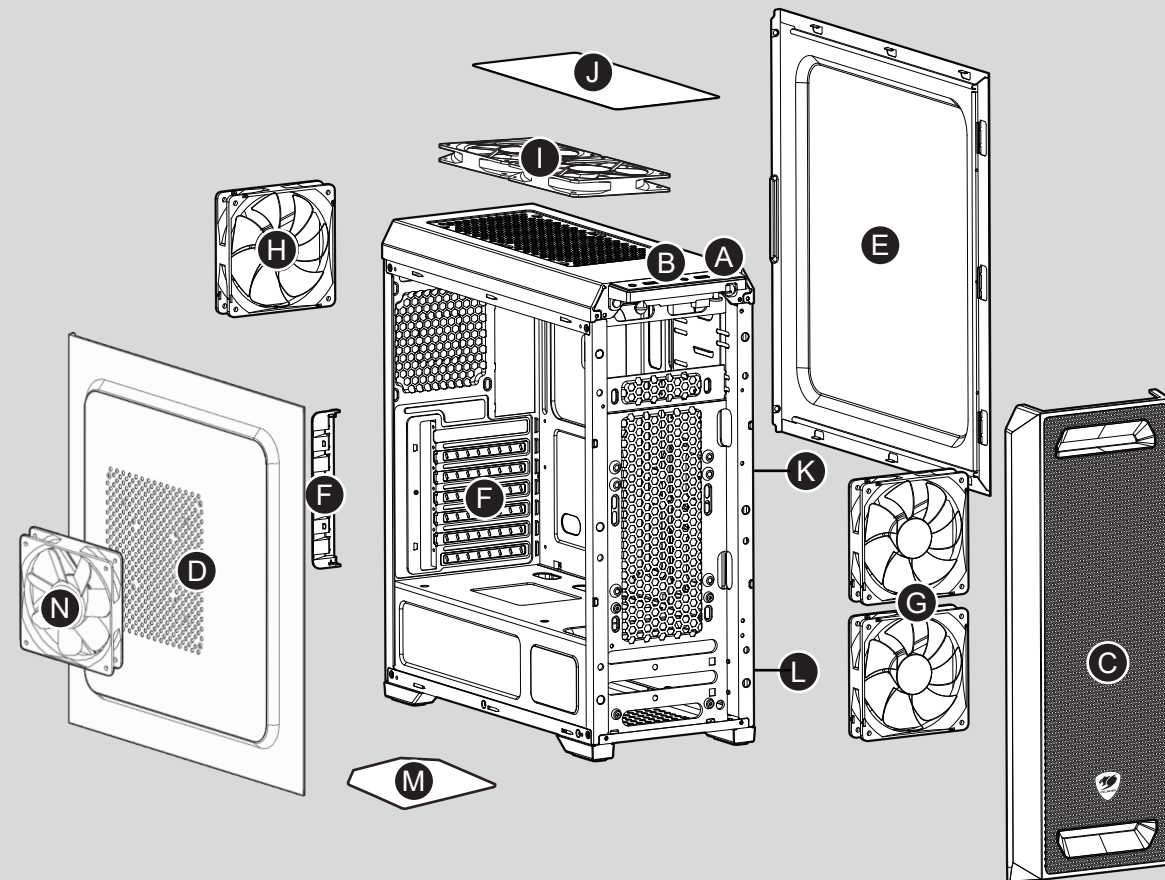
НАСТОЯЩЕЕ ОБОРУДОВАНИЕ ДЛЯ НАСТОЯЩИХ ГЕЙМЕРОВ



# MX350

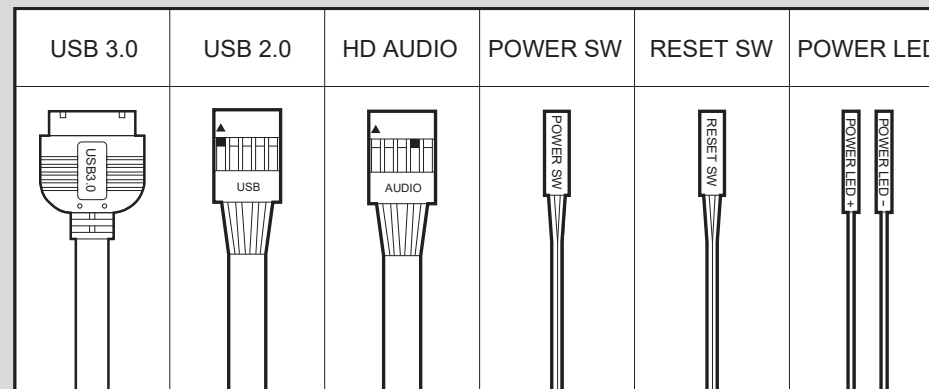
## MESH-X

Сборочный чертеж



- A** Кнопка питания / Кнопка сброса
- B** Порты USB 3.0 / USB 2.0 / HD Audio
- C** Передняя панель
- D** Левая боковая крышка с вентиляционными отверстиями
- E** Правая боковая крышка
- F** Крышки слотов
- G** 120-мм вентиляторы для передней крышки (опционально)
- H** 120-мм вентилятор для задней панели (предустановлен)
- I** 120-мм вентиляторы для верхней крышки (опционально)
- J** Фильтр на магнитной основе для вентилятора на верхней крышке
- K** Отсеки для жестких/твердотельных дисков (2,5 дюйма)
- L** Лотки для 3,5-дюймовых жестких дисков (совместимы с 2,5-дюймовыми жесткими/твердотельными дисками)
- M** Воздушный фильтр на нижней крышке
- N** По одному вентилятору (200/120/80 мм) на боковые крышки (опционально) для эффективного охлаждения графической карты

### Установка передних разъемов ввода-вывода



Корпус MX350 Mesh-X с первоклассным элегантным дизайном на основе металлической конструкции имеет эффективную систему охлаждения и идеально подходит как для игровых компьютеров, так и для рабочих станций.

#### Особенности

**МОЩЬ МЕТАЛЛА** Передняя сетчатая панель, беспрепятственно пропускающая воздух, и стальные боковые панели образуют мощный корпус, напоминающий военные корабли. В корпусе MX350 Mesh-X ваш компьютер будет и мощно работать, и мощно выглядеть.

В корпусе MX350 Mesh-X ваш компьютер будет и мощно работать, и мощно выглядеть. Благодаря наличию 7 слотов PCI и поддержке до трех графических карт длиной 350 мм вы сможете установить все необходимые компоненты для запуска игр на максимальных настройках — в разрешении 4K, с частотой 60 кадр/с и даже выше. Возможность установки до двух 2,5-дюймовых твердотельных накопителей и до двух 3,5-дюймовых жестких дисков позволит вам хранить все нужные игры прямо в своем компьютере и играть в них с максимальным удобством.

#### МОЩНАЯ СИСТЕМА ОХЛАЖДЕНИЯ

Требуется охлаждение для высокопроизводительных компонентов? Нет проблем. Вы можете установить до шести вентиляторов и трех радиаторов с водяным охлаждением (включая передний радиатор размером до 240 мм), чтобы защитить компоненты компьютера от угрозы перегрева.

#### АККУРАТНЫЙ ДИЗАЙН

Крышки блока питания и 3,5-дюймовый отсек для дисков позволяют спрятать кабели и таким образом улучшить внутреннюю вентиляцию. Легко снимаемые и очищаемые пылевые фильтры за передней, верхней и нижней крышками помогут поддерживать ваш компьютер в чистоте и полном порядке!

Тип корпуса	Mid-Tower
Тип материнской платы	Mini ITX / Micro ATX / ATX
Размеры	195 (Ш) x 473 (В) x 427 (Г) мм / 7,68 (Ш) x 18,62 (В) x 16,81 (Г) дюйма
Отсеки для дисков	3,5" : 2 2,5" : 2 + 2 (преобразованы из 3,5-дюймовых отсеков)
Панель ввода-вывода	USB 3.0 x 1, USB 2.0 x 1, микрофон x 1, аудиоразъем x 1
Макс. количество вентиляторов	Макс. 6 Спереди: 120 мм x 2 Сверху: 120 мм x 2 Сзади: 120 мм x 1 (предустановлен) Сбоку: 200 / 120 / 80 мм
Поддержка вентиляторов охлаждения	Да
Управление кабелями	Да Спереди: 240 мм Сверху: 120 мм Сзади: 120 мм
Поддержка радиатора с водяным охлаждением	Да
Слоты расширения	7
Макс. длина графической карты	350 мм (13,78 дюйма)
Макс. высота кулера ЦП	160 мм (6,29 дюйма)
Блок питания	Стандарт ATX PS2

Технические характеристики могут различаться в зависимости от страны или региона продаж.

- Мощная система охлаждения: до шести вентиляторов и трех радиаторов
- Мощная графика: поддержка до трех графических карт длиной 350 мм
- Превосходное управление кабелями: имеются крышки для скрытия кабелей блока питания и 3,5-дюймовых жестких дисков

#### ДАТА ИЗГОТОВЛЕНИЯ ПРОДУКЦИИ

год и месяц изготовления продукции указаны в серийном номере продукта. (существует 2 способа определения даты изготовления, оба способа описаны ниже)

- A** После S/N: первые две цифры означают год, вторые две — месяц изготовления. Например, S/N: **H1702**000001 означает, что товар был произведен в феврале 2017 года.
- B** После S/N: если указаны буквы, то две буквы представляют цифры из таблицы ниже, и означают год, последующие две цифры — месяц изготовления. Например, S/N: **DAG02**REVI000001 означает, что товар был произведен в феврале 2017 года.

A	B	C	D	E	F	G	H	I	J
1	2	3	4	5	6	7	8	9	0

• Например, AG = 17 = 2017 год

#### Дополнительная информация

**Изготовитель:** Компьютерс Энтерпрайз Ко. Лтд.  
№ 225, пер. 54, Шоссе Ань Хо, секц. 2, г. Тайнань, Тайвань (Китай).

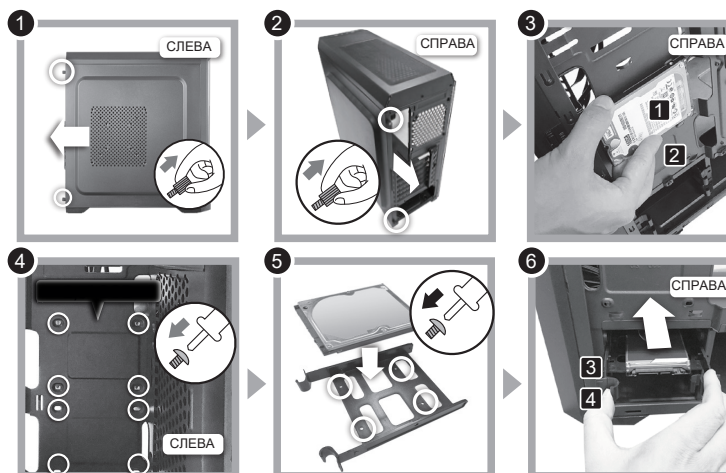
**Филиал изготовителя:** Дунхуа Электроник Текнолоджи Ко. Лтд.  
№ 159, шоссе Цинчжан, д. Чаншаньтоу, Цинси, г. Дунгуань, пров. Гуандун, Китай.

**Импортер в России:** ООО «Атлас»,  
690068, Россия, Приморский край, г. Владивосток, проспект 100-летия Владивостока, дом 155, корпус 3, офис 5.  
Сделано в Китае.

#### Комплект принадлежностей

#6-32 для блока питания и платы расширения	X 7	Кабельная стяжка для управления кабелями	X 6
#6-32 для 3,5-дюймового жесткого диска	X 5	Крышка слота	X 1
для материнской платы	X 3	#6-32 для переднего вентилятора	X 4
M3 для материнской платы, оптического привода и 2,5" SSD/HDD	X 14	#6-32 для лотка и отсека для 3,5" HDD	X 2

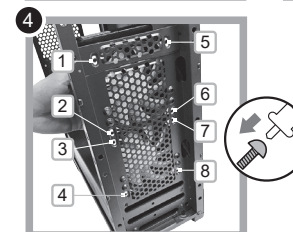
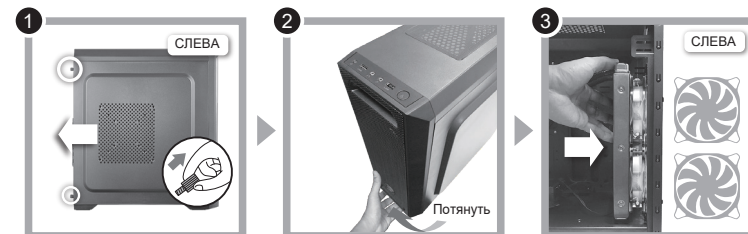
#### Установка 2,5-дюймового жесткого или твердотельного диска



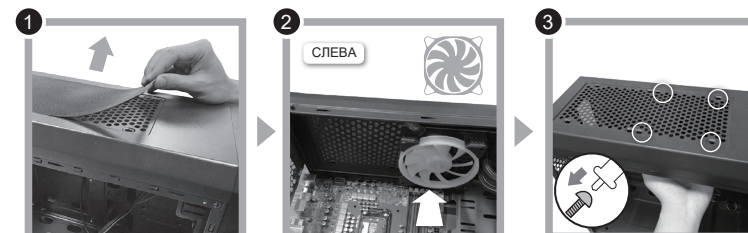
#### Установка 3,5-дюймового жесткого диска



#### Установка кулера с водяным охлаждением (спереди)

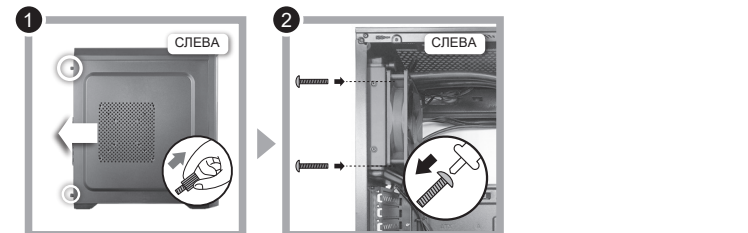


#### Установка кулера с водяным охлаждением (сверху)



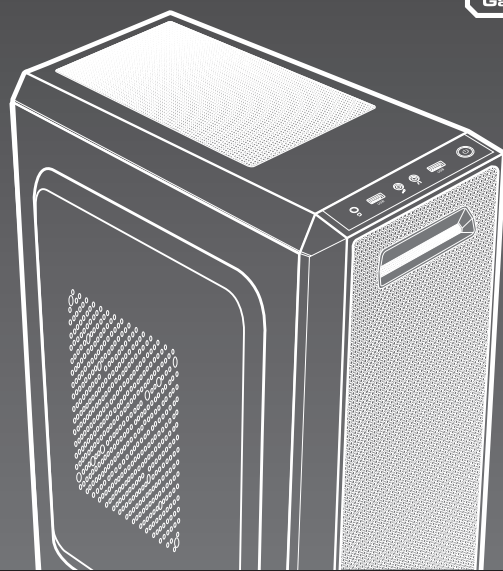
На радиатор с водяным охлаждением на верхней крышке можно установить только один вентилятор.

#### Установка кулера с водяным охлаждением (сзади)





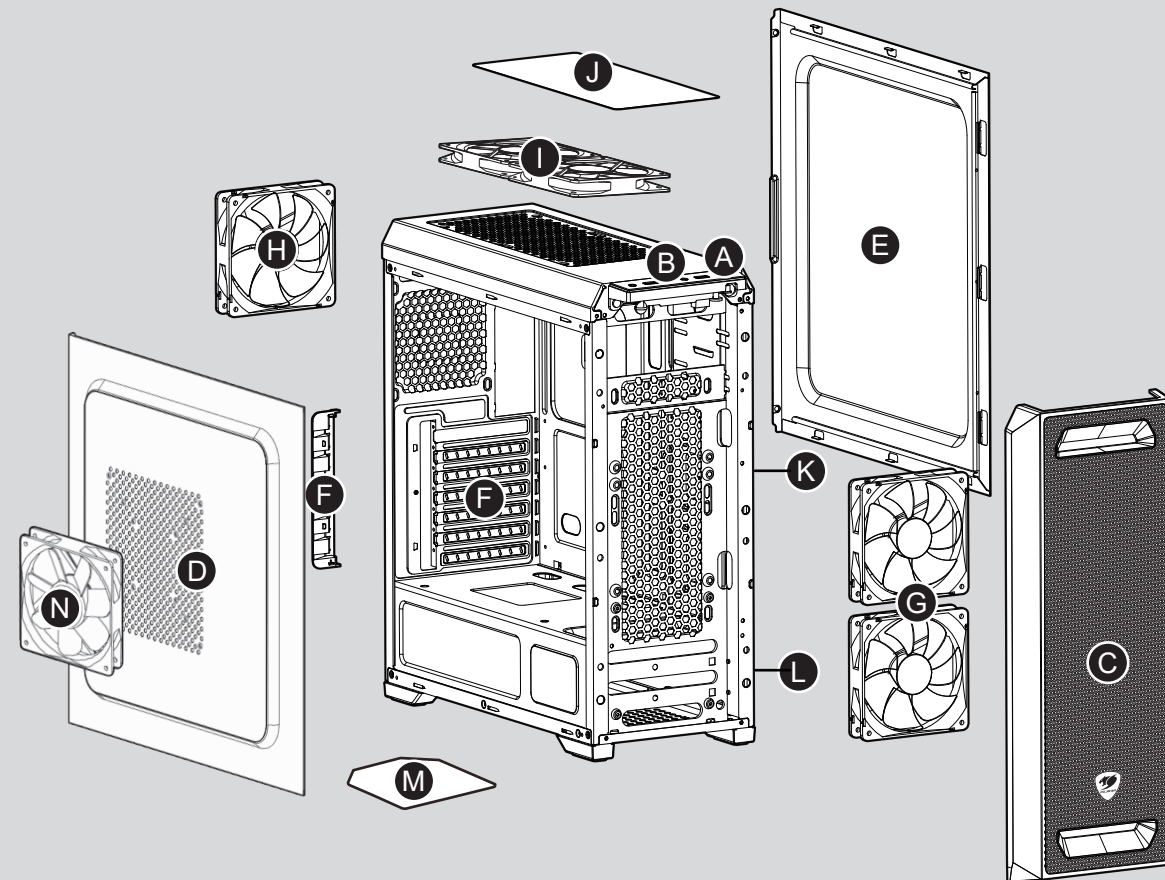
НАҒЫЗ ГЕЙМЕРЛЕРГЕ АРНАЛҒАН НАҒЫЗ ЖАБДЫҚ



# MX350

## MESH-X

Құрастыру сызбасы



Техникалық сипаттамасы сату еліне немесе аймағына байланысты өзгеруі мүмкін.

- A** Қуат түймесі / Қайта орнату түймесі
- B** USB 3.0 / USB 2.0 / HD аудио порттары
- C** Алдыңғы тақта
- D** Желдеткіш тесіктері бар сол жақ бүйірлік қақпақ
- E** Оң жақ бүйірлік қақпақ
- F** Слоттардың қақпақтары
- G** 120 мм желдеткіштер, алдыңғы қақпақ үшін (қосымша)
- H** 120 мм желдеткіш, артқы тақта үшін (алдын ала орнатылған)
- I** 120 мм желдеткіштер, жоғарғы қақпақ үшін (қосымша)
- J** Жоғарғы қақпақтағы желдеткіштің магниттік сүзгісі
- K** 2.5" HDD/SSD диск бөліктері
- L** 3.5" HDD науалары (2.5" HDD/SSD үшін үйлесімді)
- M** Төменгі қақпақтағы ауа сүзгісі
- N** 200/120/80 мм желдеткіштер x 1, бүйірлік қақпақ үшін (қосымша), графикалық карталарды тиімді салқындату

### Алдыңғы кіріс/шығыс қосқыштарын орнату

USB 3.0	USB 2.0	HD АУДИО	ҚУАТ ҚОСҚЫШЫ	ҚАЙТА ОРНАТУ ҚОСҚЫШЫ	ҚУАТ ЖАРЫҚ-ДИОДЫ

MX350 Mesh-X ойындарға және кәсіпқойларға мінсіз жарамды тамаша салқындату мүмкіндігі бар металл негізіндегі жоғары деңгейлі және әдемі дизайнды ұсынады.

### Ерекшеліктері

МЕТАЛЛ ҚУАТ Ауаны кедергісіз өткізетін алдыңғы торлы тақта мен болаттан жасалған бүйірлік тақталар әскери кемелерге ұқсас қуатты дизайнға бірігеді. MX350 Mesh-X көмегімен компьютеріңіз қуатты болып қана қоймай, қуатты көрінеді.

**КЕҢЕЙТУДІҢ ҮЛКЕН МҮМКІНДІКТЕРІ**  
7 PCI слоты мен ұзындығы 350 мм үш графикалық картаға дейінгі қолдау ультра параметрлермен ойындарды қосуға қажетті барлық қуатты орнатуға мүмкіндік береді. 4K/60fps және одан да жоғары. Екі 2.5" SSD және екі 3.5" HDD дейін орнату мүмкіндігі қосылса, қажетті барлық ойындарды өзіңіз қалаған жолмен іске қосуға және сақтауға болатын корпусты аласыз.

**КҮШТІ САЛҚЫНДАТУ**  
Барлық осы қуатты компоненттерді салқындатқыңыз келе ме? Бұл проблема емес. Инвестицияңызды қызып кетуден қорғау үшін алты желдеткіш пен үш сумен салқындату радиаторына (240 мм дейінгі, алдыңғы) дейін орната аласыз.

**ТАЗА ДИЗАЙН**  
Қуат беру блогы мен 3.5" диск бөлігіне арналған қақпақтар олардың артында кәбілдерді жасыруға мүмкіндік береді және ішкі ауа ағынын жақсартады. Алдыңғы, жоғарғы және төменгі қақпақтардың артындағы оңай алынатын және тазаланатын шаң сүзгілері компьютеріңізді таза және тамаша күйде сақтауға көмектеседі!

Корпус түрі	Орташа мұнара
Жүйелік тақта түрі	Mini ITX / Micro ATX / ATX
Өлшемдері	195(E) x 473(B) x 427(T) мм / 7.68(E) x 18.62(B) x 16.81(T) дюйм
Корпустың диск бөліктері	3.5" : 2
Кіріс/шығыс тақтасы	2.5" : 2+2 (3.5" диск бөліктерінен түрлендірілген)
Желдеткіштердің максимал саны	6 макс.
Салқындату желдеткішінің тірегі	Алдыңғы: 120 мм x 2
	Жоғарғы: 120 мм x 2
	Артқы: 120 мм x 1 (алдын ала орнатылған)
Кәбіл жүргізу	Иә
Сумен салқындату радиаторының тірегі	Алдыңғы: 240 мм
	Жоғарғы: 120 мм
	Артқы: 120 мм
Кеңейту слоттары	7
Графикалық картаның максимал ұзындығы	350 мм / 13.78 дюйм
Орталық процессор кулерінің максимал биіктігі	160 мм / 6.29 дюйм
Қуат беру блогы	Стандарт ATX PS2

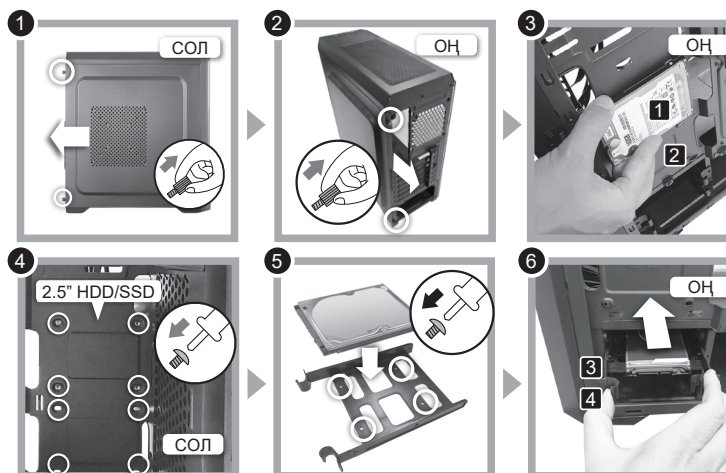
Техникалық сипаттамасы сату еліне немесе аймағына байланысты өзгеруі мүмкін.

### ҚАЗАҚША

- Тиімді салқындату: Алты желдеткіш пен үш радиаторға дейін
- Максимал графика: Ұзындығы 350 мм үш графикалық картаға дейін
- Тамаша кәбіл жүргізу: Кәбілдерді жасыратын қуат беру блогы мен 3.5" диск бөлігінің қақпақтары

### Аксессуарлар жиынтығы

#6-32, қуат беру блогы және кеңейту картасы үшін	X 7	Кәбіл жүргізуге арналған кәбіл байланысы	X 6
#6-32, 3.5" HDD үшін	X 5	Слот қақпағы	X 1
негізгі тақта үшін	X 3	#6-32, алдыңғы желдеткіш үшін	X 4
M3 Негізгі тақта үшін, ODD және 2.5" HDD/SSD	X 14	#6-32, 3.5" HDD науасы және қараңкесі үшін	X 2



### 3.5" HDD орнату әдісі



### ӨНІМНІҢ ӨНДІРІЛГЕН КҮНІ

өнімнің өндірілген жылы мен айы өнімнің сериялық нөмірінде көрсетілген. (өндірілген күнді 2 әдіспен анықтауға болады, олар төменде сипатталған)

- A** S/N кейін: бірінші екі цифр жылды білдіреді, екінші екі цифр өндірілген айды көрсетеді. Мысалы, S/N: H1702000001 тауардың 2017 жылдың ақпан айында өндірілгенін білдіреді.
- B** S/N кейін: әріптер көрсетілсе, екі әріп төмендегі кестедегі цифрларды көрсетеді және жылды білдіреді, кейінгі екі цифр өндірілген айды білдіреді. Мысалы, S/N: DAG02REV1000001 тауардың 2017 жылдың ақпан айында өндірілгенін білдіреді.

A	B	C	D	E	F	G	H	I	J
1	2	3	4	5	6	7	8	9	0

• Мысалы, AG = 17 = 2017 жыл

### Қосымша ақпарат:

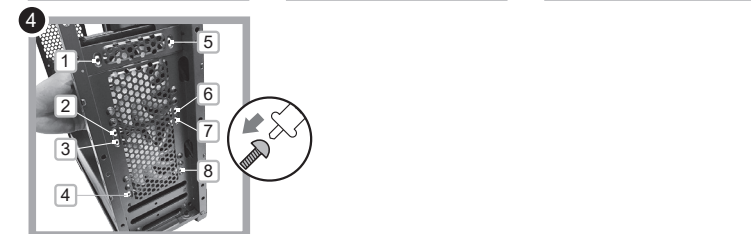
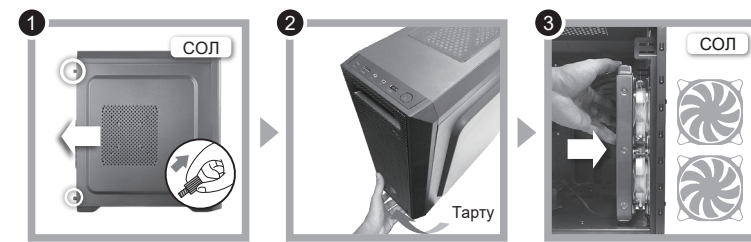
**Өндіруші:** Компьюкейс Энтерпрайз Ко., Лтд.  
№ 225, 54 тар жол, Ань Хо тас жолы, секц. 2, Тайвань қ., Тайвань.

**Өндіріс филиалы:** Дунхуа Электроник Тэктолоджи Ко., Лтд.  
Цинчжан тас жолы 159, Чаншаньтоу ауылы, Цинси, Дунгуань қ., Гуандун пров., Қытай.

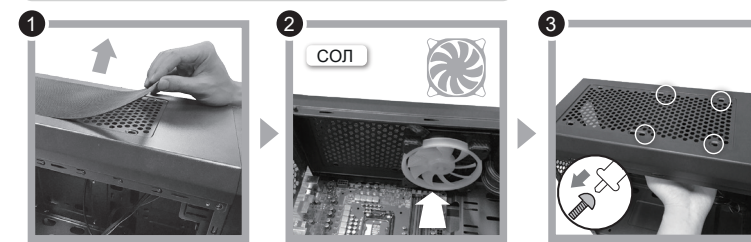
**Импортер / юр. лицо, принимающее претензии в Республике Казахстан:**  
ТОО «ДНС КАЗАХСТАН», г. Нұр-Сұлтан, р-н Сарыарқа, пр-т Сарыарқа, зд. 12, Қазақстан.  
**Импорттаушы / Қазақстанда шағымдар қабылдайтын заңды тұлға:**  
«DNS QAZAQSTAN (ДНС КАЗАХСТАН)» ЖШС, Нұр-Сұлтан қаласы, Сарыарқа ауданы, Даңғылы Сарыарқа, ғимарат 12, Қазақстан.

Қытайда жасалған.

### Сумен салқындатқышты орнату әдісі (алдыңғы)



### Сумен салқындатқышты орнату әдісі (жоғарғы)



Жоғарғы қақпақта сумен салқындату радиаторында тек бір салқындату желдеткішін орнатуға болады.

### Сумен салқындатқышты орнату әдісі (артқы)

