

Дополнительная информация

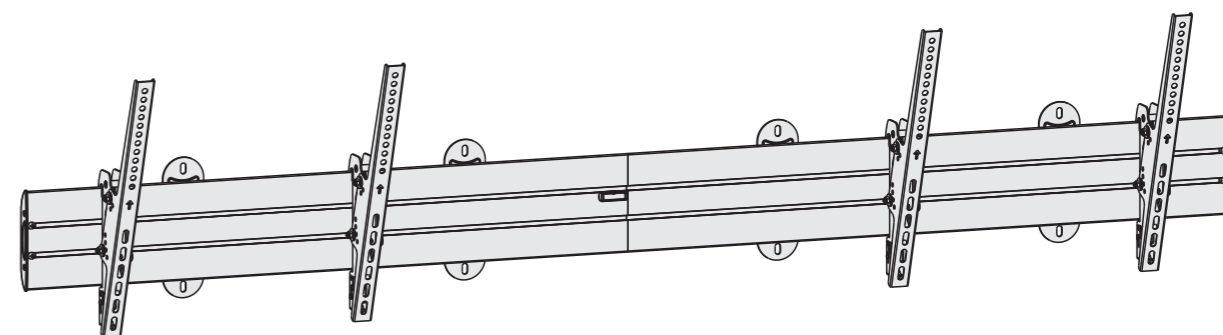
Изготовитель: Люми Ледженд Корпорейшн.

22/F, зд. 1, Лисы Плаза, вост. шоссе Хуэйфэн, г. Нинбо, Китай.

Уполномоченное изготовителем лицо: ООО «Атлас»,

690068, Приморский край, г. Владивосток, пр-т 100 лет Владивостоку, 155, корп. №3.

Настенный кронштейн-видеостена

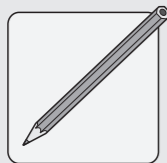
Внимание: не превышайте
максимально допустимый вес.**MB-55T-2**200x200/300x200
400x200/400x300
300x300/400x400
600x400**макс**
50 кг

ВАЖНО: перед установкой кронштейна внимательно прочтите данное руководство

⚠ ВНИМАНИЕ

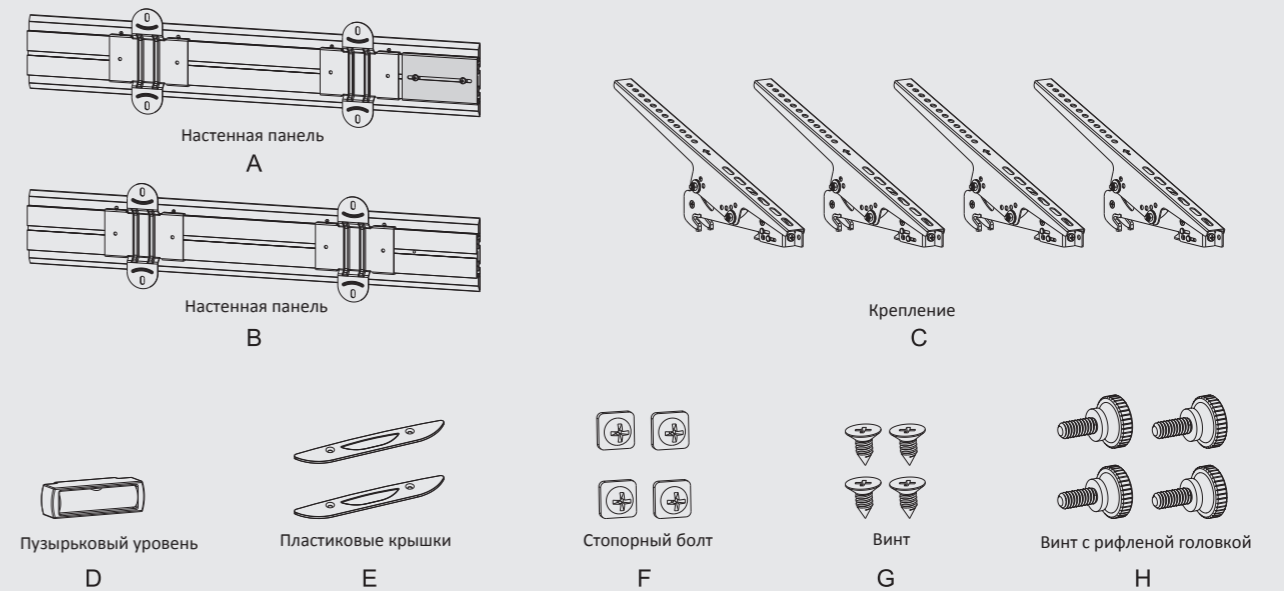
- Не начинайте установку до тех пор, пока вы не прочтаете и не поймете все инструкции и предупреждения, содержащиеся в этом руководстве. Если у Вас возникли какие-либо вопросы относительно инструкций или предупреждений, свяжитесь с Вашим локальным распространителем для получения помощи.
- Этот кронштейн предназначен для установки и использования только в соответствии с указаниями данного руководства. Неправильная установка этого изделия может привести к повреждению устройства или серьезной травме.
- Этот продукт должен устанавливаться только специалистом, который обладает базовым опытом строительства и полностью понимает это руководство.
- Убедитесь, что опорная поверхность будет выдерживать общий вес оборудования и всех подключенных аппаратных средств и компонентов.
- Всегда пользуйтесь помощью ассистента или механическим подъемным оборудованием для безопасного подъема и установки устройства.
- Плотно затяните винты, но не затягивайте их слишком туго. Это может привести к повреждению устройства, что значительно снижает его удерживающую способность.
- Это устройство предназначено только для использования внутри помещений.
- Использование этого устройства на открытом воздухе может привести к повреждению устройства и травме пользователей.

Необходимо для установки

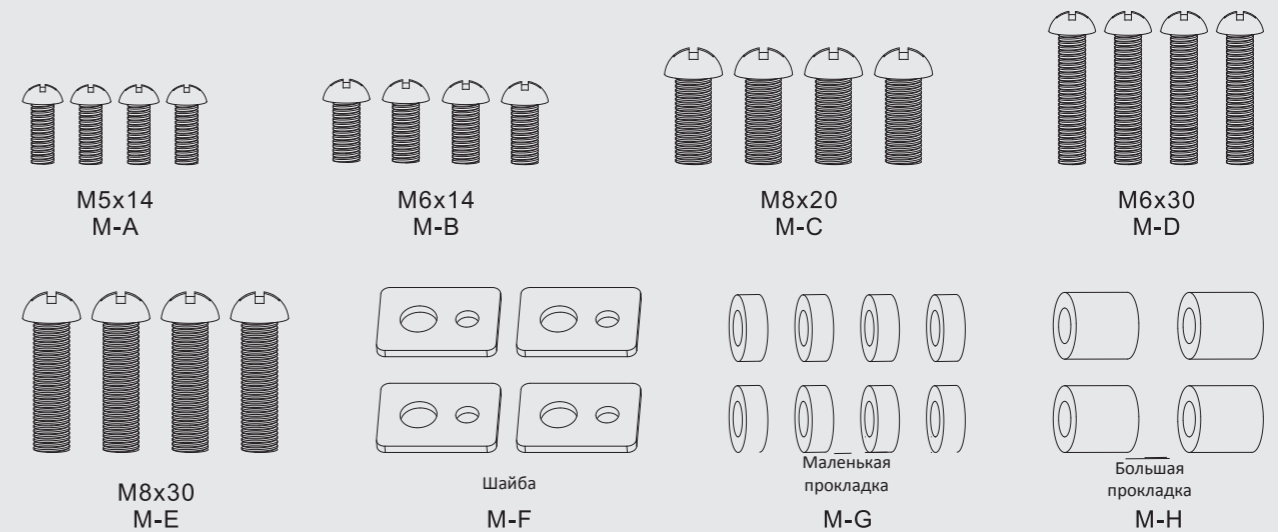


Список компонентов

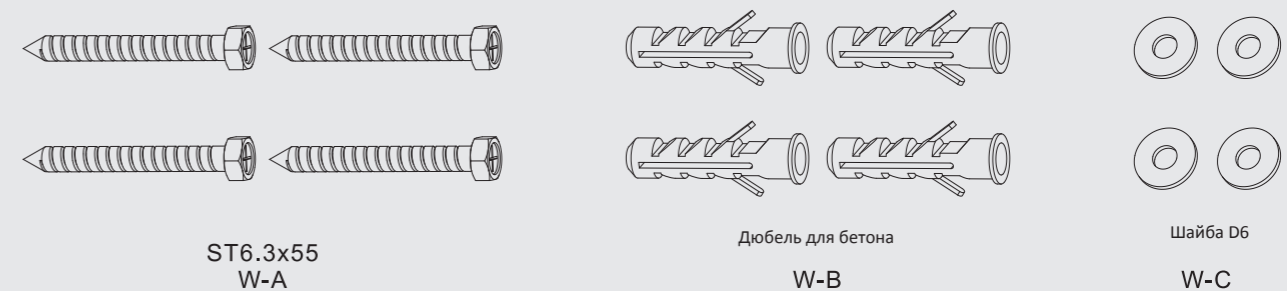
ВАЖНО: Перед установкой убедитесь, что вы получили все детали в соответствии со списком компонентов. Если какие-либо детали отсутствуют или неисправны, обратитесь по месту приобретения для замены.



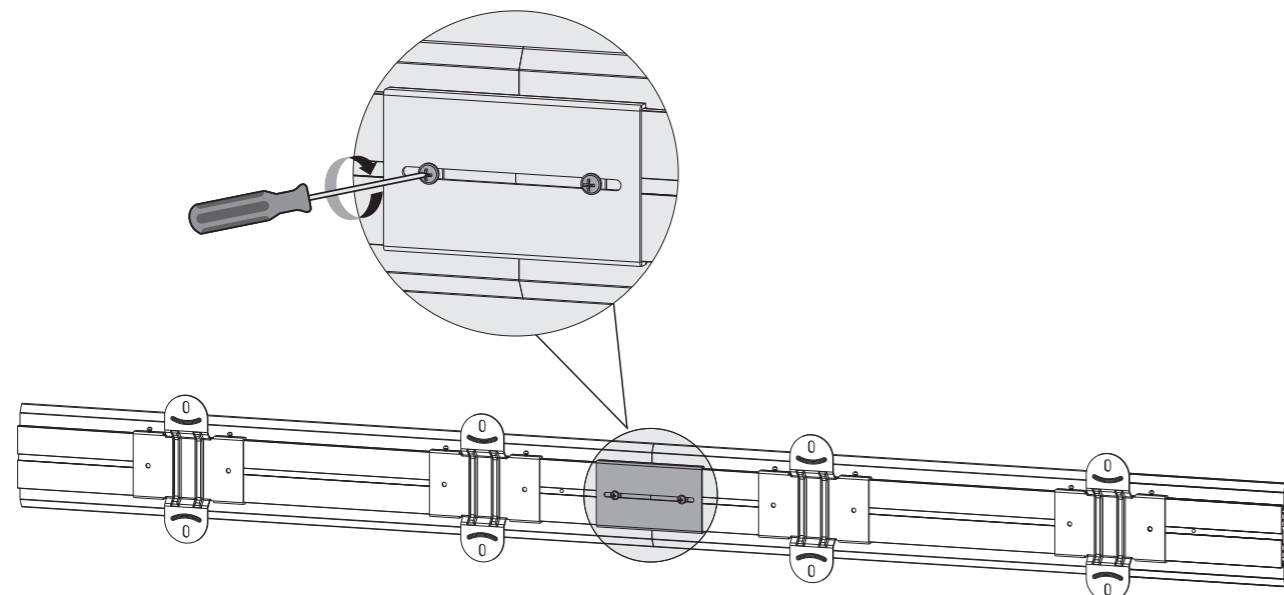
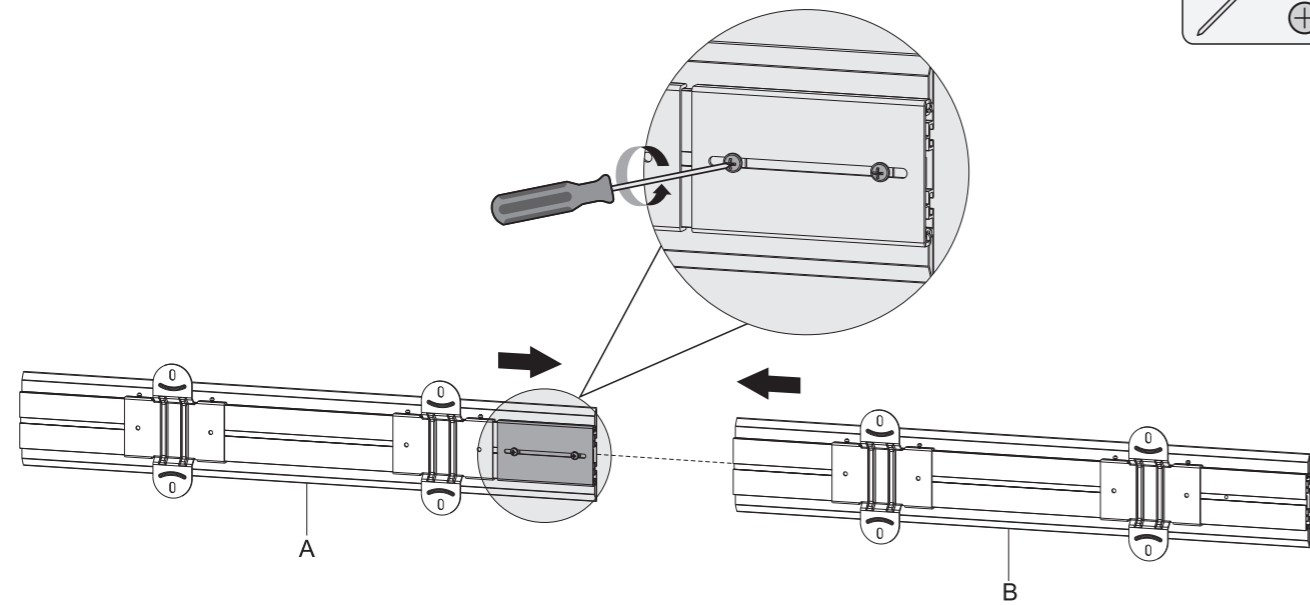
паковка M x



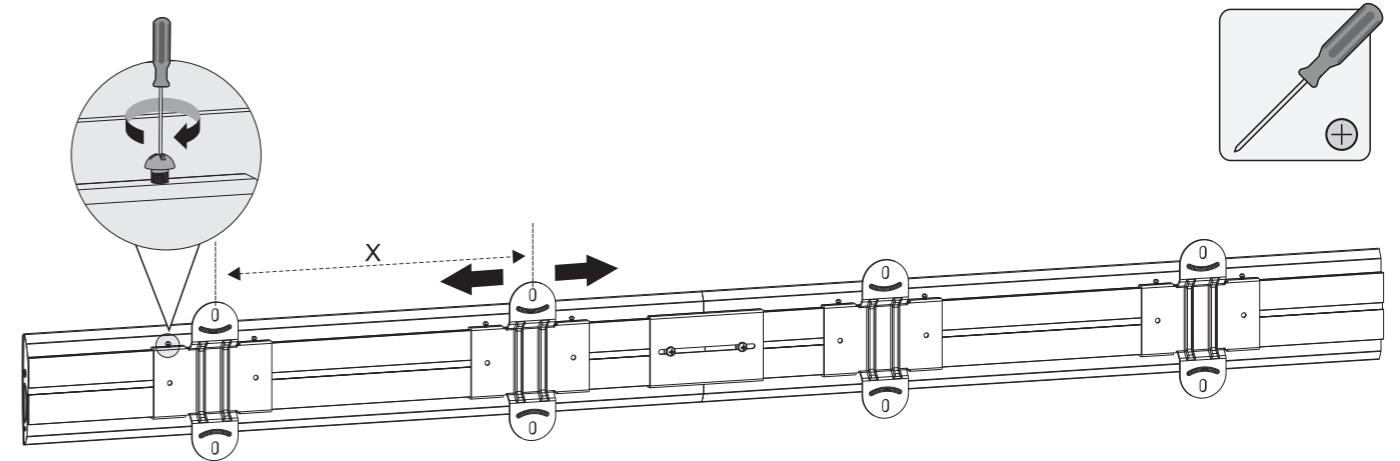
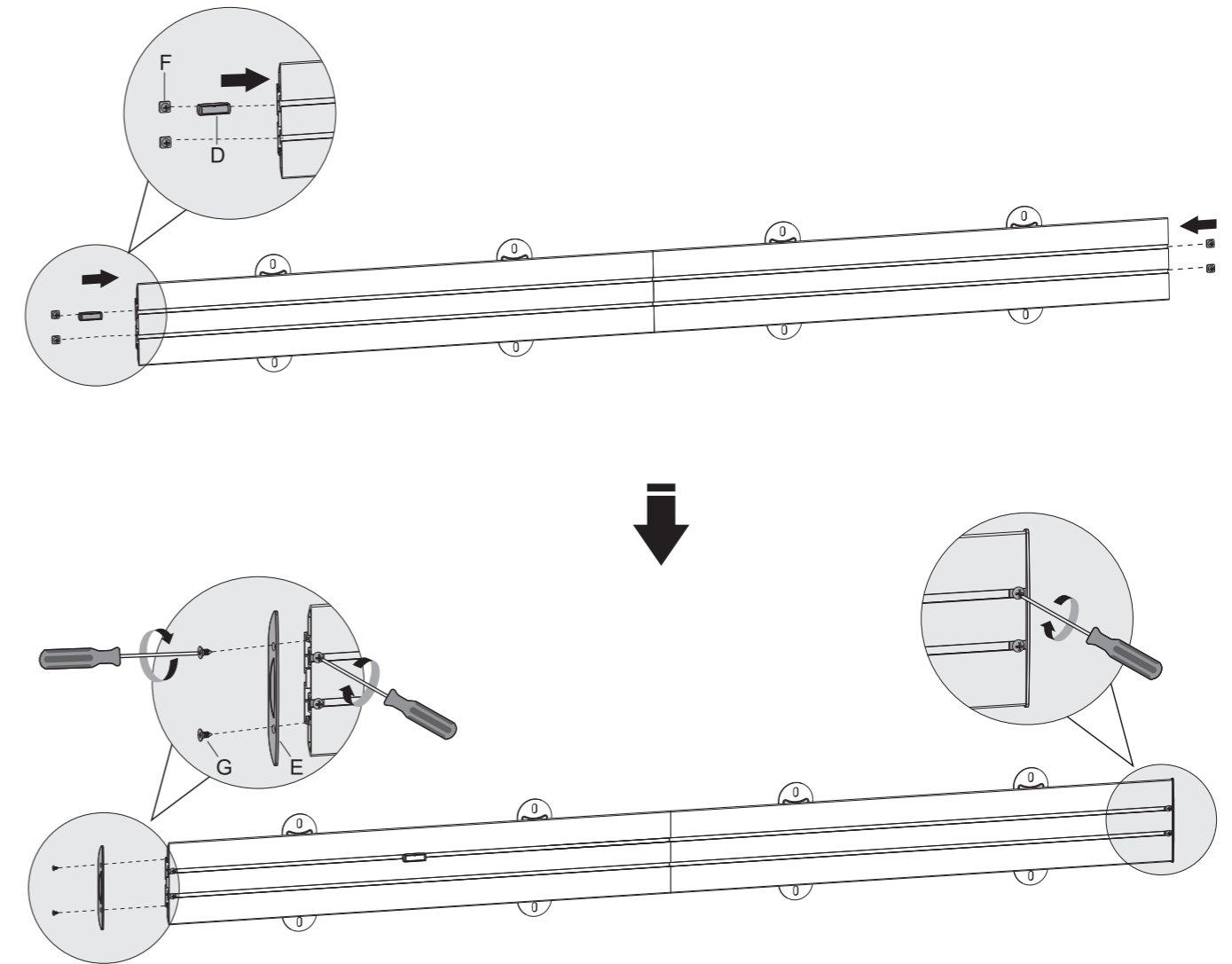
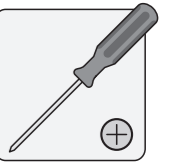
паковка W x

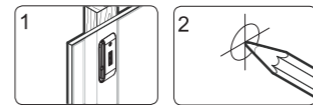
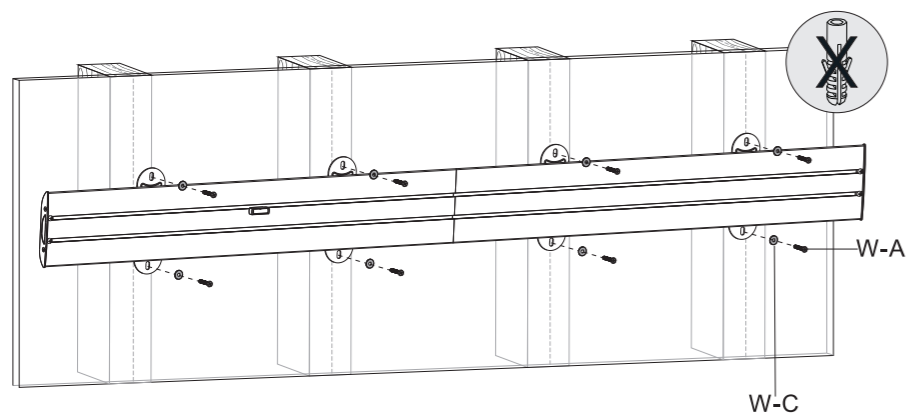
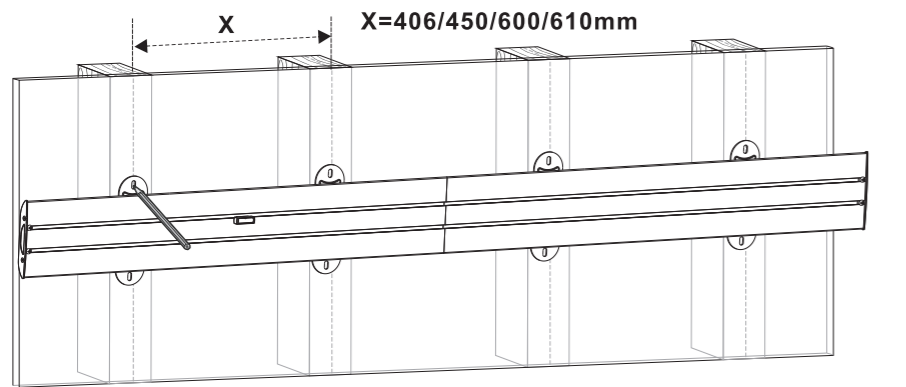
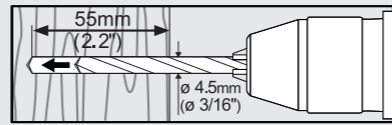
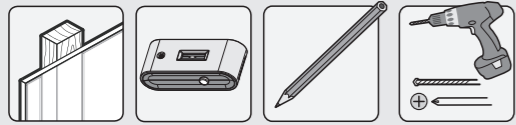


1. Установка настенных панелей

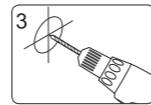


2а. Установка на деревянную стену

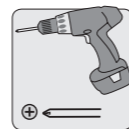
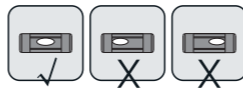




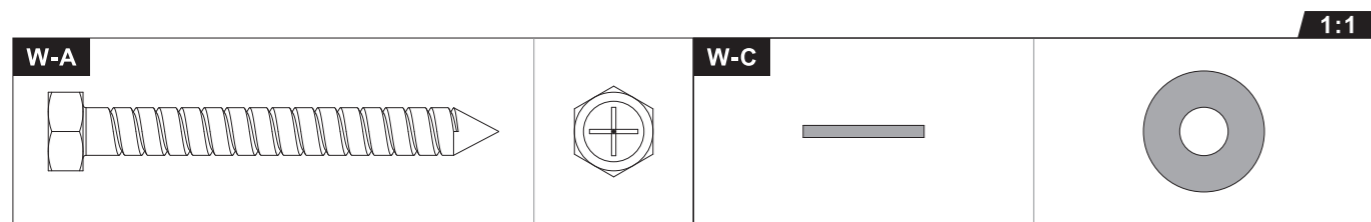
Отметьте расположение монтажных отверстий



Просверлите отверстия



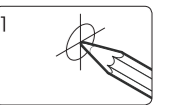
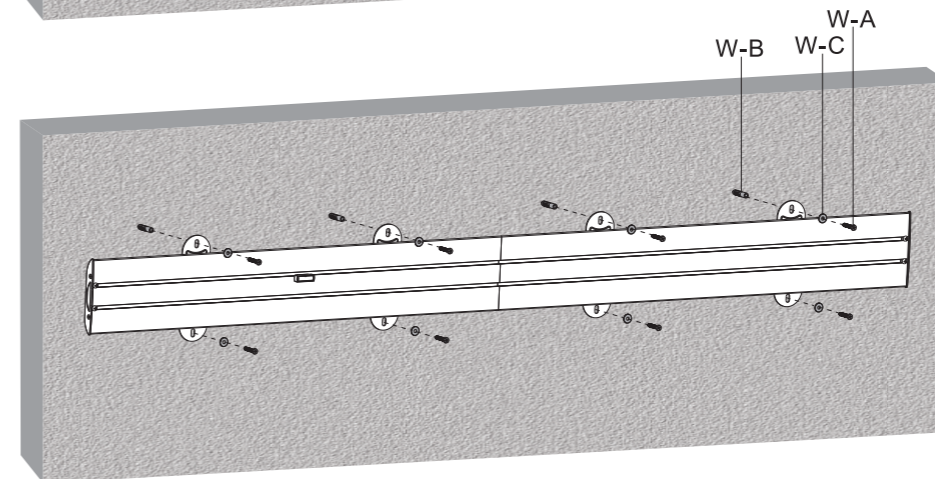
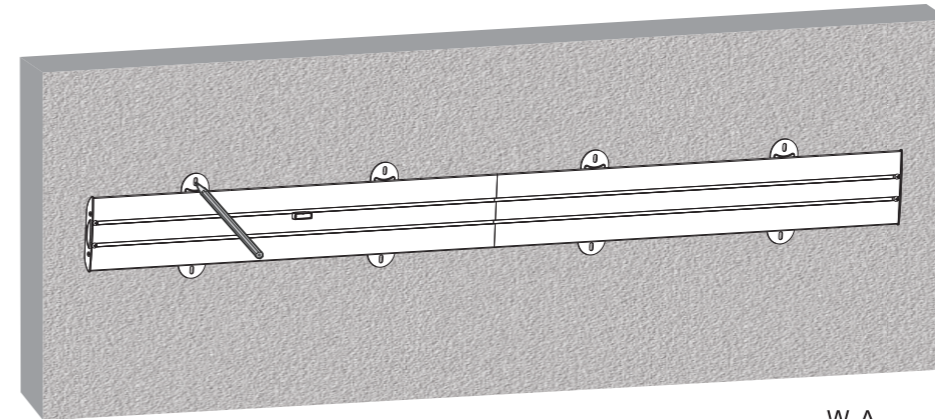
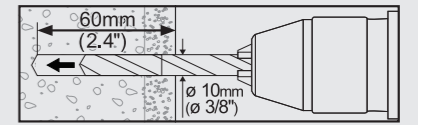
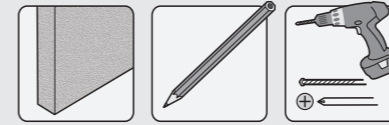
Закрепите пластину на стене



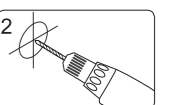
ВНИМАНИЕ

Убедитесь, что опорная поверхность будет выдерживать общий вес оборудования и всех подключенных аппаратных средств и компонентов.

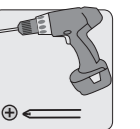
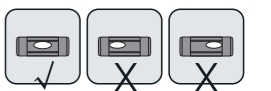
2b. Установка на бетонную или кирпичную стену



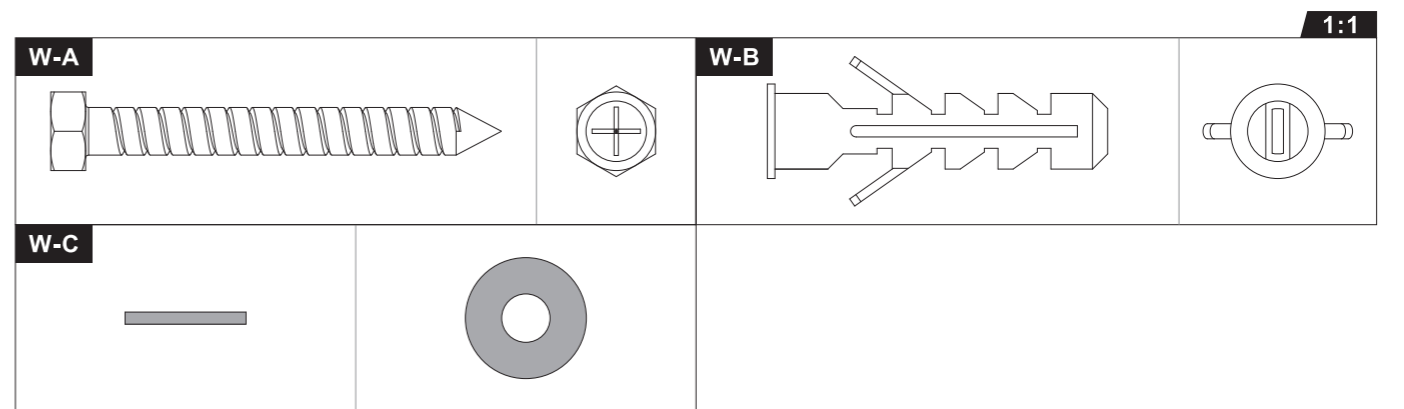
Отметьте расположение монтажных отверстий



Просверлите отверстия



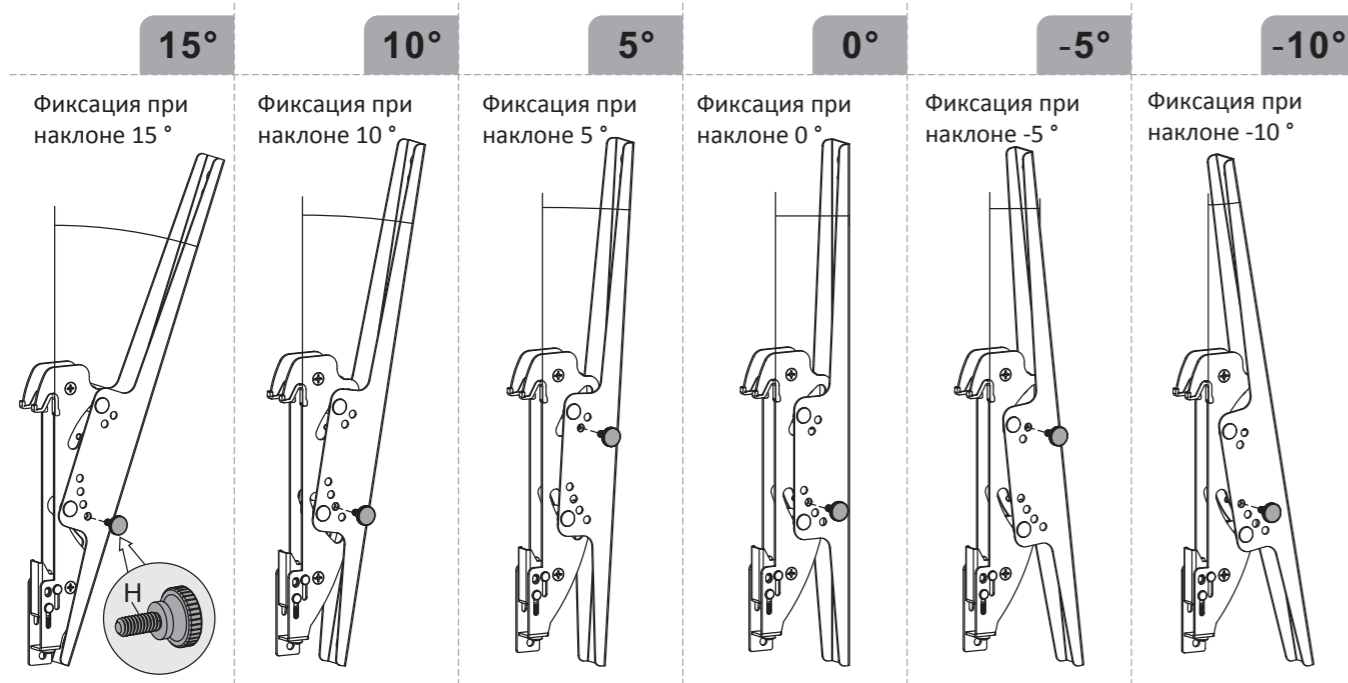
Закрепите панель на стене



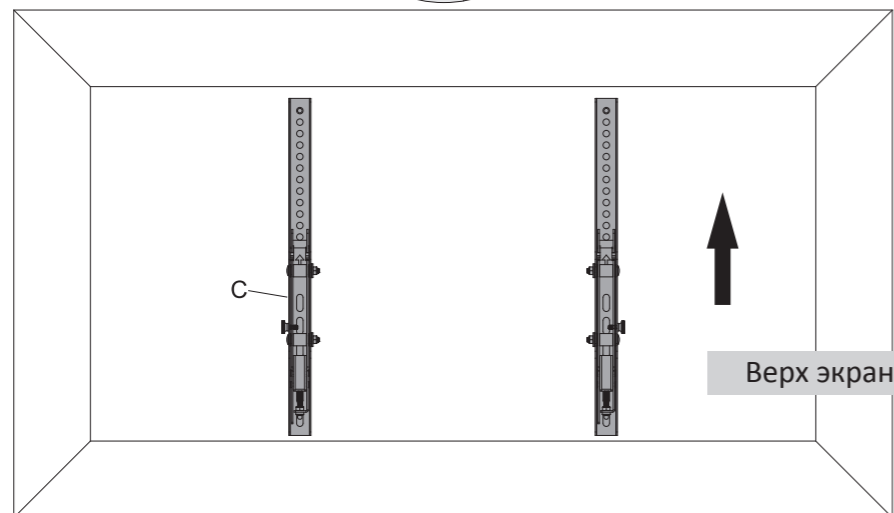
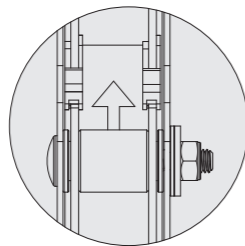
ВНИМАНИЕ

Убедитесь, что опорная поверхность будет выдерживать общий вес оборудования и всех подключенных аппаратных средств и компонентов.

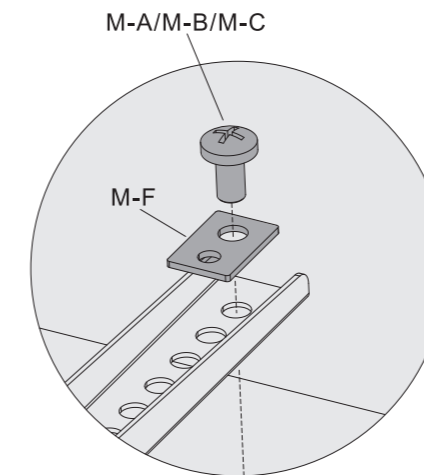
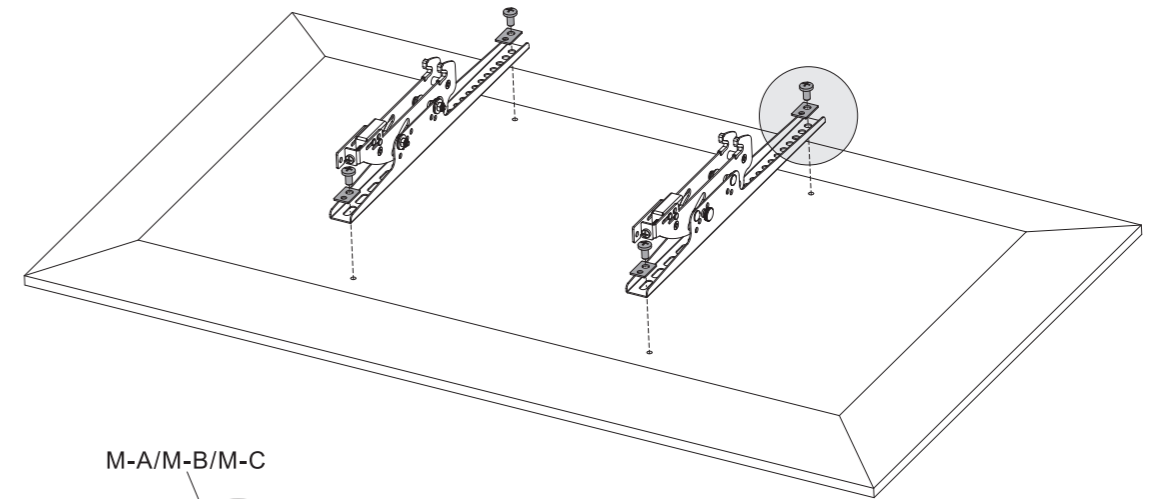
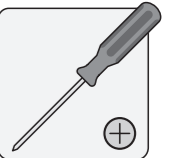
3. Установка креплений



Угол наклона кронштейна от -10° до 15°, зафиксировать можно при угле наклона 15°, 10°, 5°, 0°, -5° и -10°.

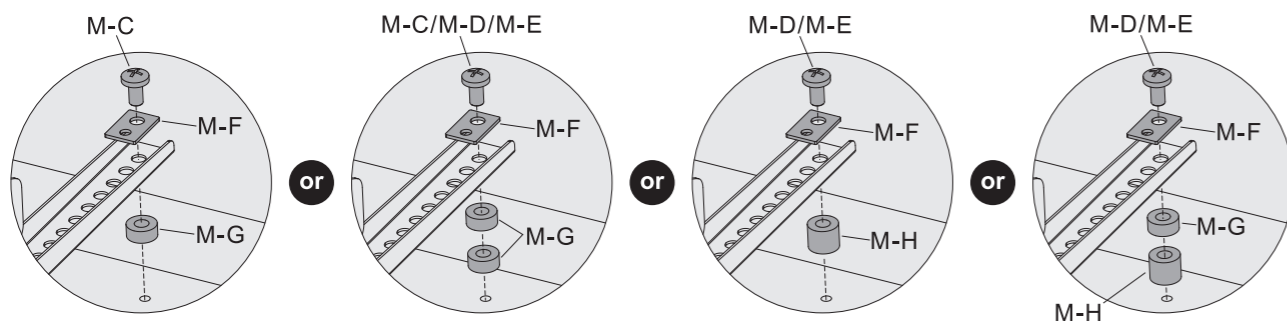
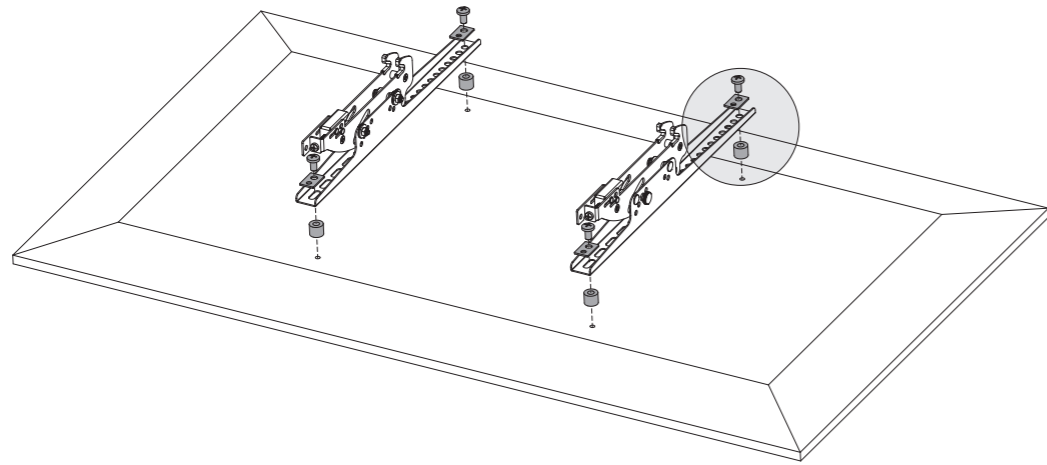
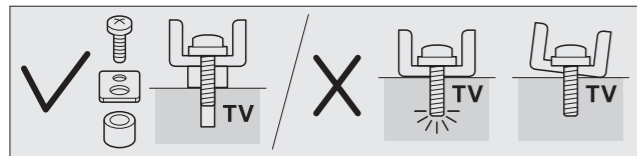


3а. Крепление на устройствах с плоской задней частью



M-A			M-B			1:1
M-C			M-F			

3b. Крепление на устройствах с выступающей задней частью



M-C		M-D	
M-E		M-F	
M-G		M-H	

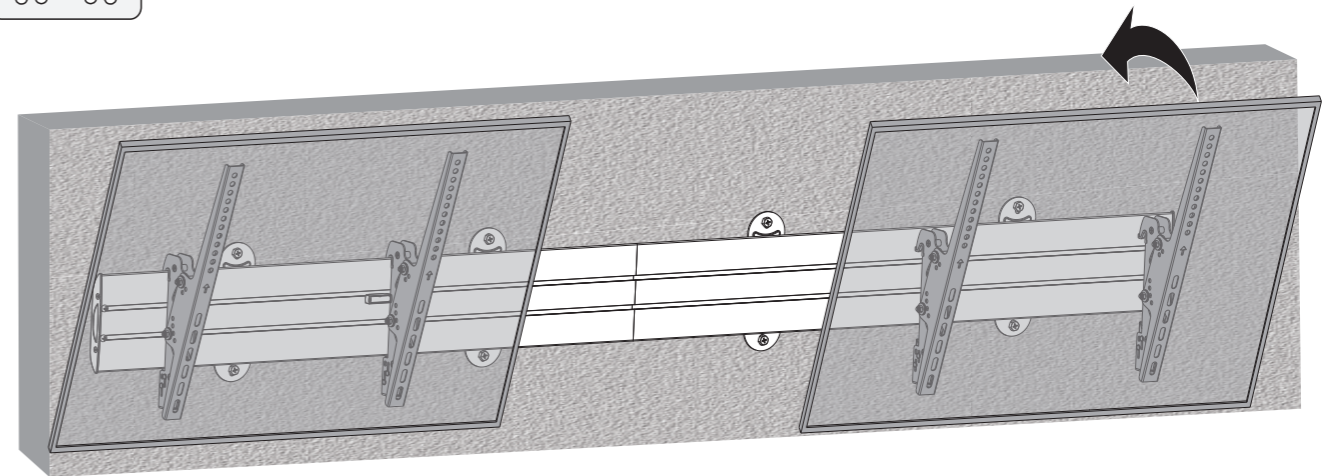
1:1

Примечание: выбирайте подходящие винты, шайбы и распорки (при необходимости) в соответствии с типом экрана ТВ.
 • Расположите крепления как можно ближе к центру дисплея и закрепите винтами.

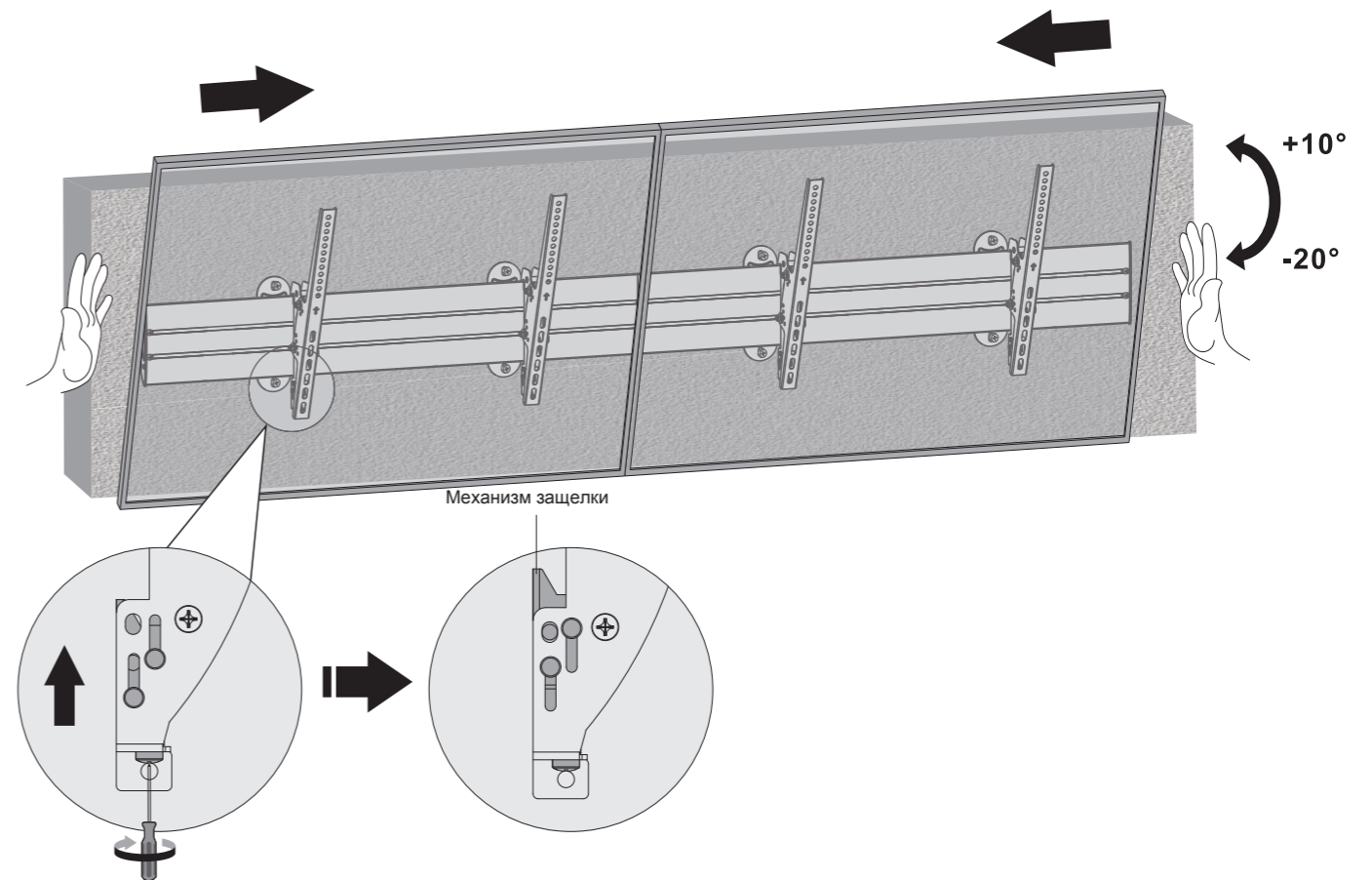


все винты, но не затягивайте их слишком сильно.

4. Установка ТВ на настенных панелях



Поднимите ТВ и закрепите верхнюю часть креплений на настенных панелях



Уход и ремонт

- Регулярно проверяйте надежность крепления кронштейна (не реже 1 раза в 3 месяца).
- По всем вопросам обращайтесь по месту приобретения