

Руководство  
3Dconnexion® CadMouse Compact

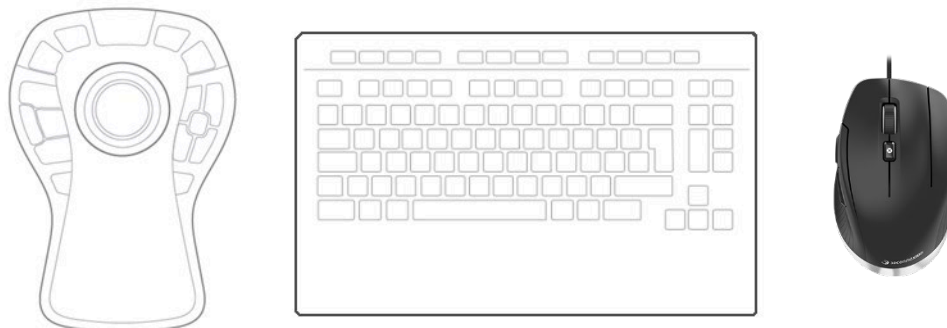


# Содержание

<b>Руководство по быстрой настройке.....</b>	<b>3</b>
Размещение на рабочем столе.....	3
Установка.....	3
<b>Руководство по функциям устройства .....</b>	<b>4</b>
3Dconnexion CadMouse Compact.....	4
<b>3Dconnexion Settings (Настройки 3Dconnexion).....</b>	<b>7</b>
Расширенные настройки .....	8
Кнопки .....	9
Присвоение кнопкам «быстрых макросов» .....	9
Назначение команд с помощью всплывающего окна.....	10
Создание макросов.....	10
Создание радиальных меню .....	11
<b>3Dconnexion Home (3Dconnexion Главная) .....</b>	<b>12</b>
<b>Технические характеристики .....</b>	<b>13</b>

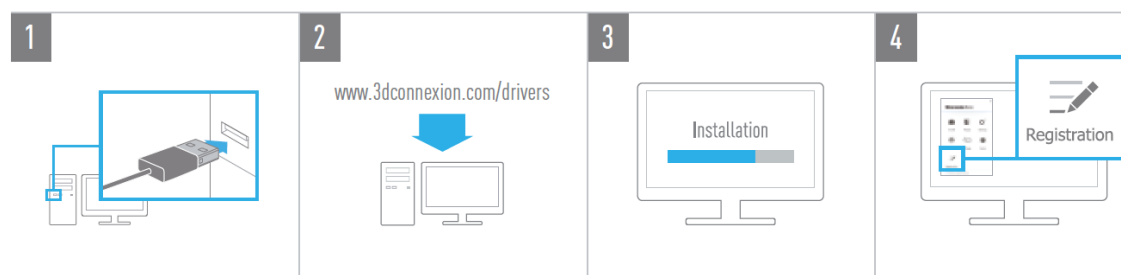
# Руководство по быстрой настройке

## Размещение на рабочем столе



Расположите мышь CadMouse Compact справа от клавиатуры.

## Установка



### **1. Подключение**

Подключите мышь 3Dconnexion CadMouse Compact к USB-порту компьютера.

### **2. Загрузка последней версии ПО 3Dconnexion**

Перед началом установки убедитесь в том, что вы загрузили последнюю версию ПО 3Dconnexion (3DxWare) по адресу [3dconnexion.com/drivers](http://www.3dconnexion.com/drivers).

### **3. Установка ПО 3Dconnexion**

Установите ПО 3Dconnexion, выполнив инструкции по установке.

### **4. Регистрация продукта**

После установки зарегистрируйте свой продукт, чтобы пользоваться услугами 3Dconnexion.

# Руководство по функциям устройства

## 3Dconnexion CadMouse Compact



### Средняя кнопка мыши



Мышь CadMouse Compact оснащена специальной средней кнопкой, с помощью которой вы можете быстро открыть важные функции приложения. Она мгновенно распознает приложения, в которых вы работаете, а также их среды и автоматически присваивает кнопке команды.

Функции средней кнопки мыши в следующих приложениях и средах:

**Приложения САПР:** используйте среднюю кнопку мыши для навигации (панорамирования, масштабирования, орбитального поворота) по чертежам или 3D-моделям.

**Windows:** чтобы открыть программу в новом окне, нажмите средней кнопкой мыши на значок программы на панели задач Windows. Чтобы закрыть программу, просто наведите курсор на ее значок, а затем нажмите средней кнопкой мыши на всплывающую пиктограмму.

**Интернет-браузеры:** используйте среднюю кнопку мыши, чтобы открыть ссылку в новой вкладке. Чтобы закрыть вкладку, нажмите на нее средней кнопкой мыши.

**Другие приложения:** используйте утилиту настроек 3Dconnexion Settings для присвоения средней кнопке мыши наиболее часто используемых команд. Например, вы можете присвоить средней кнопке мыши команду «*Форматирование по образцу*» в Microsoft Word или команду «*Ввод*» в Microsoft Excel.

**Примечание:** для использования всех функций CadMouse Compact необходим драйвер 3Dconnexion (3DxWare).

## Кнопки большого пальца



Мышь CadMouse Compact оснащена двумя кнопками большого пальца для навигации в программах САПР и других приложениях. CadMouse мгновенно распознает приложения, в которых вы работаете, а также их среды и автоматически присваивает команды кнопкам большого пальца.

Функции кнопок большого пальца в следующих приложениях и средах:

**Приложения САПР:** нажимайте кнопки большого пальца для увеличения или уменьшения масштаба в точке размещения курсора на чертеже или 3D-модели – чтобы точно настроить уровень масштабирования, необходимо нажать и удерживать соответствующую кнопку.

**Программы для работы с текстом или таблицами:** с помощью кнопок большого пальца можно быстро перейти в начало или конец документа.

**Интернет-браузеры:** во время просмотра страниц с помощью кнопок большого пальца вы можете без труда переходить с одной страницы на другую и обратно.

**Другие приложения:** используйте утилиту настроек 3Dconnexion Settings для присвоения кнопкам большого пальца наиболее часто используемых команд, чтобы упростить рабочий процесс.

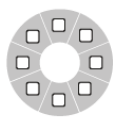
**Примечание:** для использования всех функций CadMouse Compact необходим драйвер 3Dconnexion (3DxWare).

## On-Screen Display (Экранное меню)

В экранном меню (On-Screen Display – OSD) отображаются команды, присвоенные средней кнопке мыши и кнопкам большого пальца, в удобном наглядном формате. После установки драйвера экранное меню CadMouse Compact скрыто по умолчанию. Чтобы включить экранное меню, откройте 3Dconnexion Settings («Настройки 3Dconnexion»), выберите мышь CadMouse Compact, нажмите на Buttons («Кнопки») и установите флажок Always show On-Screen Display («Всегда показывать экранное меню»). Вы можете без труда перетащить экранное меню в другое, более удобное место (например, на панель задач рядом с областью уведомлений). При нажатии на экранное меню открывается панель кнопок.



## Кнопка радиального меню



Кнопка радиального меню расположена между колесиком прокрутки и индикатором состояния мыши CadMouse Compact. При нажатии на нее открывается радиальное меню приложения или среды, предоставляя вам доступ к любимым командам простым жестом мыши. Инструкции по быстрому созданию ваших собственных радиальных меню для любых программ см. в разделе [«Создание радиальных меню»](#).

## Колесико прокрутки



Колесико прокрутки обеспечивает точное масштабирование по щелчку мыши в приложениях САПР, а также позволяет регулировать скорость интеллектуальной прокрутки с инерцией для быстрого, но точного просмотра длинных документов или веб-страниц.

Колесико прокрутки обеспечивает два режима прокрутки:

**Режим быстрой прокрутки (High Speed Mode):** прокрутите колесико один раз, чтобы быстро пролистнуть несколько страниц (примерно 3 страницы). Чтобы увеличить скорость прокрутки, сразу же после этого прокрутите колесико еще раз.

**Режим медленной прокрутки (Low Speed Mode):** чтобы плавно пролистывать и одновременно читать текст в документе, сначала прокрутите колесико один раз, а затем проверните его (в несколько щелчков) до остановки документа для продолжения прокрутки.

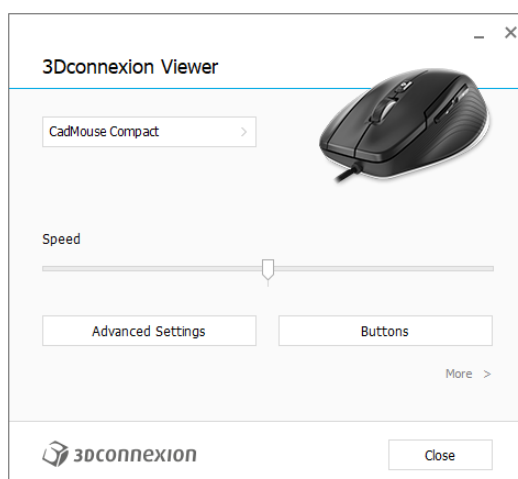
Чтобы остановить прокрутку, проверните колесико прокрутки на один шаг в противоположном направлении.

## 3Dconnexion Settings (Настройки 3Dconnexion)

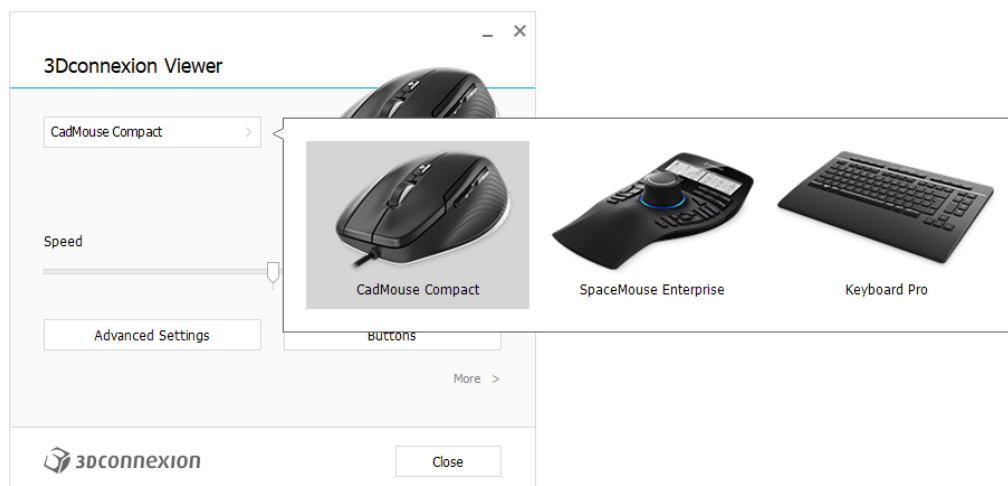


Открыть панель 3Dconnexion Settings можно либо в утилите 3Dconnexion Home (на рабочем столе), либо с помощью значка в области уведомлений (системном лотке), либо в меню «Пуск» ОС Windows.

В верхней части панели отображается название активного приложения. Все изменения настроек действуют только в этом приложении.



Если подключено несколько устройств 3Dconnexion, вы можете выбрать нужный продукт, нажав кнопку во всплывающем меню в левом верхнем углу панели.



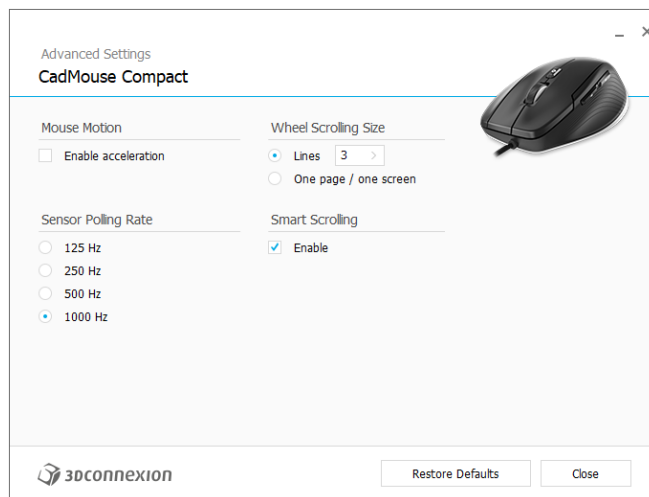
### Скорость

С помощью этого ползунка можно задать скорость перемещения курсора устройства CadMouse Compact на экране.

**Примечание:** ползунок регулирования скорости устройства CadMouse Compact задает скорость перемещения курсора во всех программах.

## **Расширенные настройки**

Настройки на панели Advanced Settings («Расширенные настройки») устанавливаются не для какого-либо одного приложения, но для всех программ в системе.



### **Перемещение курсора мыши**

Enable Acceleration («Включить ускорение»): если мышь двигается медленно или быстро, курсор будет перемещаться по экрану еще медленнее или быстрее.

**Примечание:** рекомендуемая настройка отключена.

### **Частота опроса датчика**

Вы можете задать частоту работы лазерного датчика CadMouse Compact. Более высокая частота обеспечивает более точное отслеживание перемещений и плавное движение курсора.

### **Скорость колесика прокрутки**

Lines («Строки»): выберите количество пролистываемых строк при прокрутке колесика на 1 шаг.

One page / one screen («Одна страница/одно окно»): при прокрутке колесика на 1 шаг вы переходите на следующую/предыдущую страницу.

### **Интеллектуальная прокрутка**

Функция регулирования скорости интеллектуальной прокрутки с инерцией в документах и браузерах идеально подходит для работы с многостраничными документами, позволяя пользователю быстро и без труда находить нужные страницы.

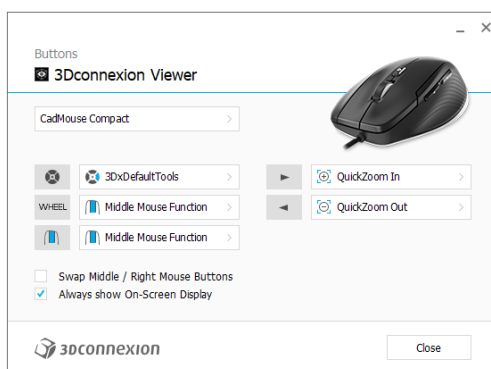


## **Кнопки**

С помощью панели Buttons («Кнопки») в утилите настроек 3Dconnexion Settings вы можете присваивать команды, макросы или радиальные меню программируемым кнопкам CadMouse. В верхней части панели отображается название активного приложения. Все изменения, которые вы вносите в настройки мыши CadMouse Compact, действуют только в этом приложении.

Во время работы в приложении на экранном дисплее On-Screen Display всегда отображаются текущие функции кнопок в этом приложении. Чтобы скрыть экранное меню, снимите флажок Always show On-Screen Display («Всегда показывать экранное меню»).

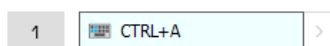
Вы можете «поменять» местами правую и среднюю кнопки мыши, установив флажок Swap Middle / Right Mouse Buttons («Поменять местами средние/правые кнопки мыши»).



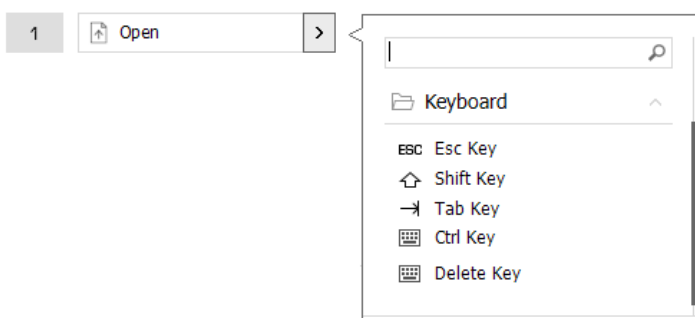
Примечание о чувствительности к параметрам среды: в некоторых программах есть функция изменения раскладки клавиш с учетом среды. В таких программах можно присваивать кнопкам разные сочетания клавиш в зависимости от используемой активной среды.

## **Присвоение кнопкам «быстрых макросов»**

Нажмите на текст в поле клавиши, а затем нажмите необходимую клавишу или комбинацию клавиш, чтобы быстро присвоить кнопке CadMouse функцию клавиши или макрос.



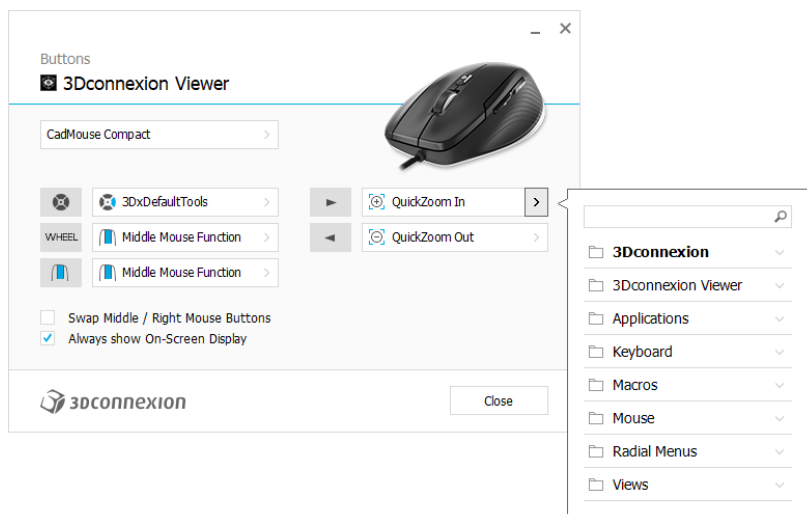
После создания макроса он всегда отправляет команду «нажать и отпустить». Если вы хотите назначить команду «нажать и удерживать» (например, Ctrl или Shift), используйте категорию команд Keyboard («Клавиатура») во всплывающем окне.



## **Назначение команд с помощью всплывающего окна**

При нажатии на стрелку «>» в правой части поля кнопки появляется всплывающее окно этой кнопки CadMouse:

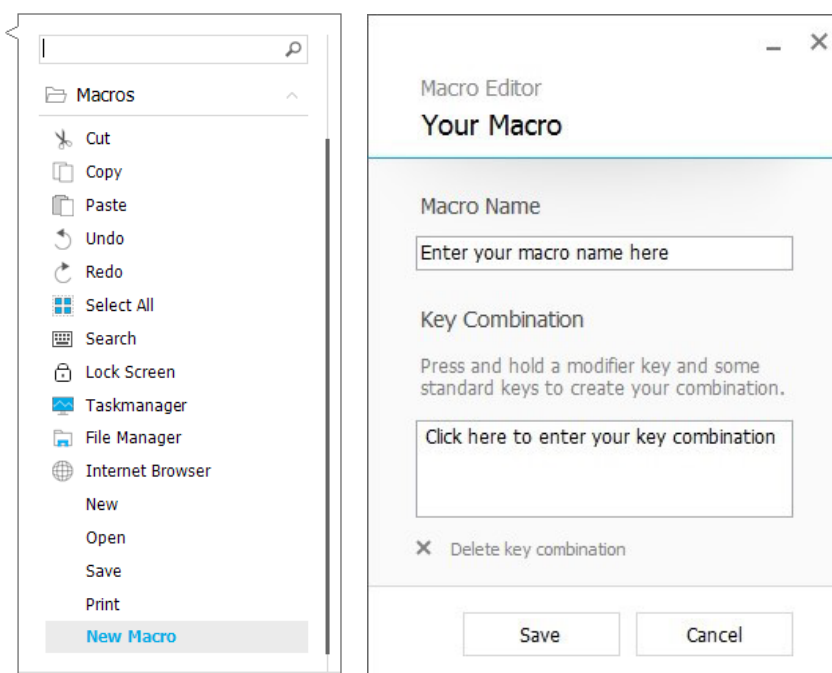
категория присвоенной ей команды выделена жирным шрифтом. С помощью всплывающего окна вы можете просматривать или искать команды в различных категориях, например, в командах 3Dconnexion или приложения. При выборе команды нажатием на нее она автоматически присваивается кнопке CadMouse.



## **Создание макросов**

Сначала нажмите на стрелку «>» в правой части поля клавиши, затем разверните категорию Macro («Макрос») и нажмите New Macro («Новый макрос»).

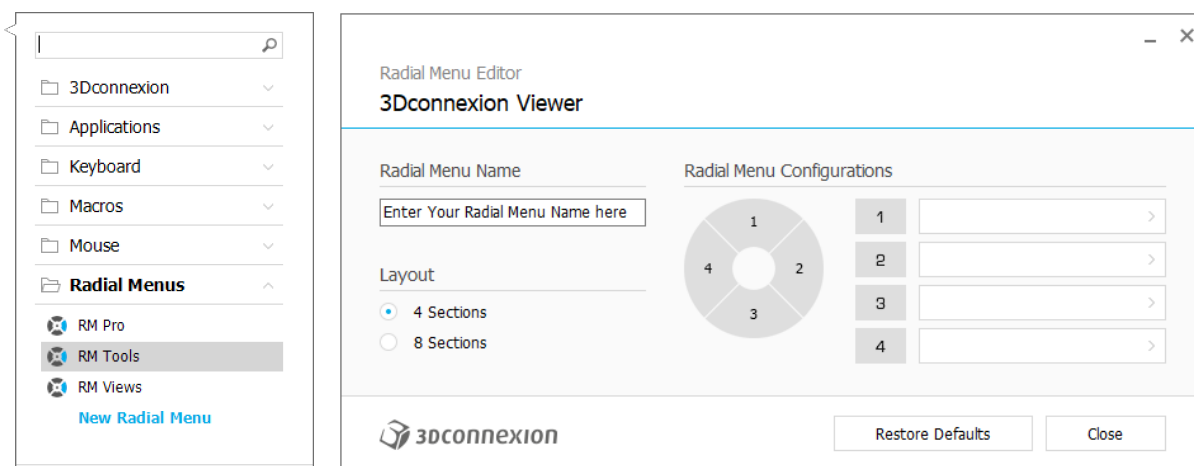
Откроется редактор макросов, в котором макросу можно присвоить имя и последовательность клавиш в соответствующих полях. При нажатии на кнопку Save («Сохранить») кнопке, из меню которой вы открыли панель, автоматически присваивается новый макрос.



## **Создание радиальных меню**

Сначала нажмите на стрелку «>» в правой части поля кнопки, затем разверните категорию Radial Menu («Радиальное меню») и нажмите New Radial Menu («Новое радиальное меню»).

Откроется редактор радиального меню, в котором вы можете присвоить имя и команды различным разделам. Кнопке, из меню которой вы открыли панель, автоматически присвоится новое радиальное меню.



## 3Dconnexion Home (3Dconnexion Главная)



После успешной установки последней версии драйвера 3Dconnexion утилита 3Dconnexion Home предоставляет доступ к различным приложениям 3Dconnexion:



### Trainer («Тренажер»):

узнайте, как быстро настроить и использовать 3Dconnexion SpaceMouse.



### Manual («Руководство»):

здесь вы найдете руководства по всем продуктам 3Dconnexion.



### Settings («Настройки»):

откройте панель настроек для индивидуальной настройки устройств 3Dconnexion.



### Viewer («Просмотр»):

используйте инструмент просмотра 3Dconnexion для просмотра 3D-моделей.



### Collage («Коллаж»):

программа 3Dconnexion Collage поможет вам создавать коллажи из изображений в высоком разрешении с помощью мыши SpaceMouse.



### Demo («Демоверсия»):

проверьте и отработайте навыки, скомпоновав шасси воздушного судна.



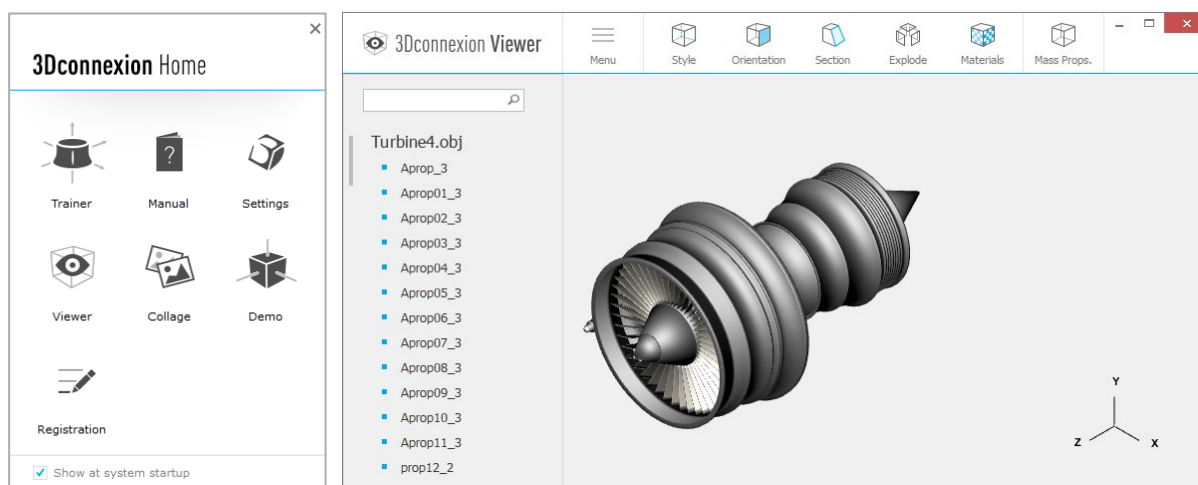
### Registration («Регистрация»):

после установки [зарегистрируйте](#) свой продукт, чтобы воспользоваться услугами 3Dconnexion.



### Videos («Видеоматериалы»):

здесь вы найдете обучающие [видео](#) по устройствам 3Dconnexion.



# Технические характеристики

## Размеры и вес

Длина: 115 мм

Ширина: 71 мм

Высота: 41 мм

Вес: 96 г

## Поддерживаемые операционные системы

Microsoft® Windows, macOS

[Узнать больше](#)

## Поддерживаемое ПО

[Узнать больше](#)

## Комплект поставки

3Dconnexion CadMouse Compact

## Сертификаты и регистрации

CE, FCC, KC, RCM, BSMI, RoHS, WEEE, LUCID

[Узнать больше](#)

## Гарантия

3-летняя ограниченная гарантия на оборудование

## Поддержка

[3dconnexion.com/support](https://3dconnexion.com/support)