

# G903

LIGHTSPEED Wireless Gaming Mouse

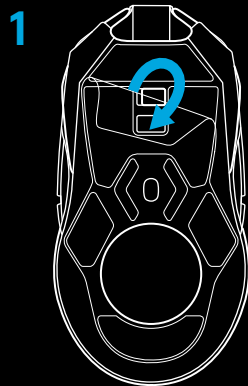
## SETUP GUIDE



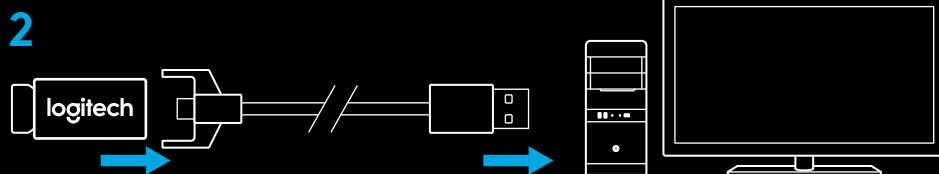
logitech ™

## ИНСТРУКЦИИ ПО НАСТРОЙКЕ

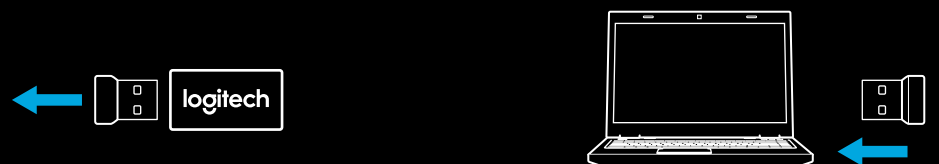
**1** Перед использованием мыши снимите защитную пленку с ее нижней поверхности. Эта пленка предназначена для защиты датчика от попадания пыли во время транспортировки. Если пленку не снять, мышь может не работать.



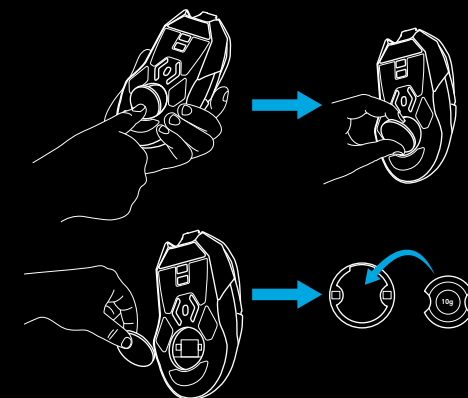
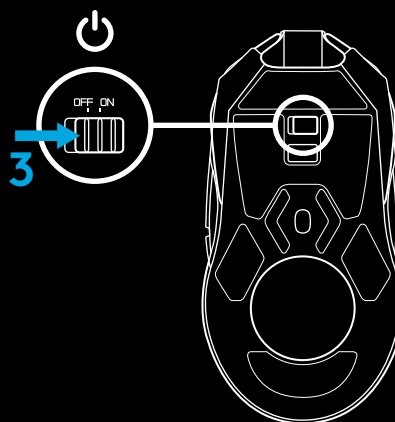
**2** Беспроводный приемник, USB-адаптер и дополнительный утяжелитель весом 10 граммов находятся в коробке с принадлежностями. Подключите один конец кабеля к ПК, а другой его конец — к USB-адаптеру и приемнику.



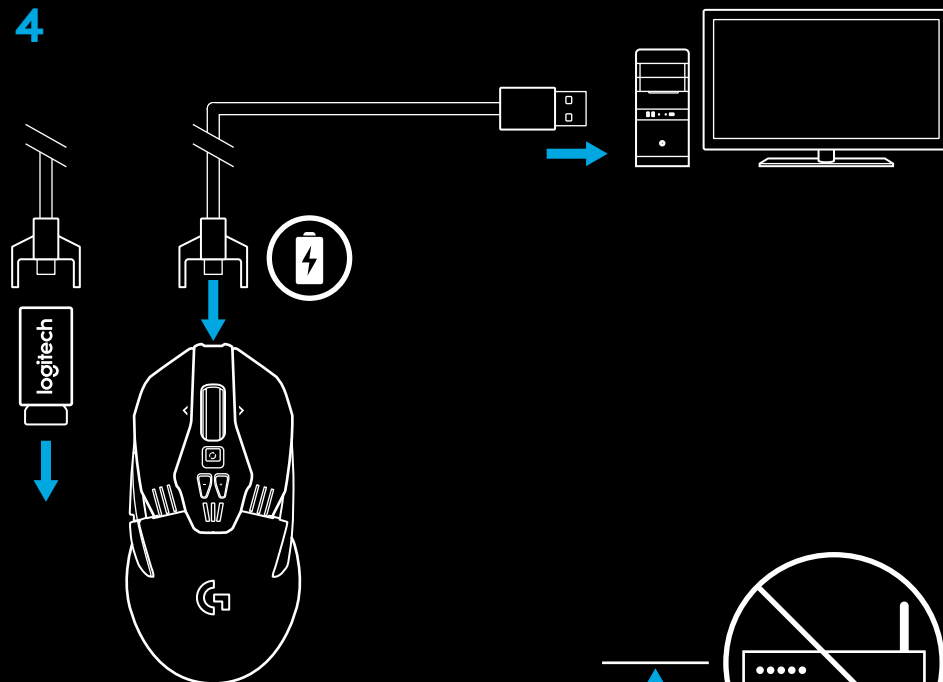
– Приемник также можно использовать, подключив его непосредственно к ПК. Однако в беспроводном режиме рекомендуется использовать кабель и адаптер для получения соединения более высокого качества и быстрого доступа к кабелю для зарядки устройства.



**3** Включите мышь с помощью выключателя питания на нижней поверхности мыши.

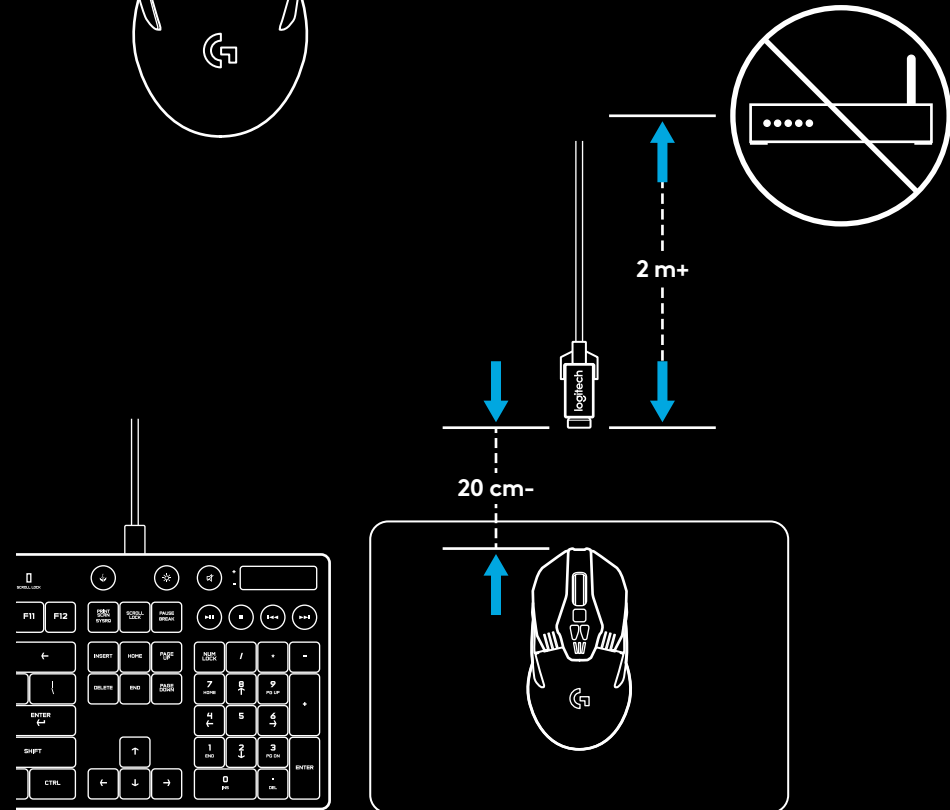


- 4 Чтобы зарядить мышь, отсоедините кабель от адаптера и подключите его к порту на передней части мыши. При каждом подключении непосредственно к ПК мышь будет переключаться в режим передачи данных по кабелю. Полная зарядка батареи мыши от USB-порта ПК продолжается примерно два часа.



#### Советы:

- Мышь и приемник должны находиться на расстоянии свыше 2 м от беспроводных маршрутизаторов или других беспроводных устройств, работающих на частоте 2,4 ГГц. Это сведет к минимуму воздействие шумов посторонних устройств.
- Модель G903 поддерживает беспроводную связь в диапазоне до 10 м. Не рекомендуется удалять мышь от приемника более чем на 20 см, если требуется обеспечить оптимальную производительность в условиях беспроводной среды с посторонними шумами и держать кабель для зарядки под рукой.



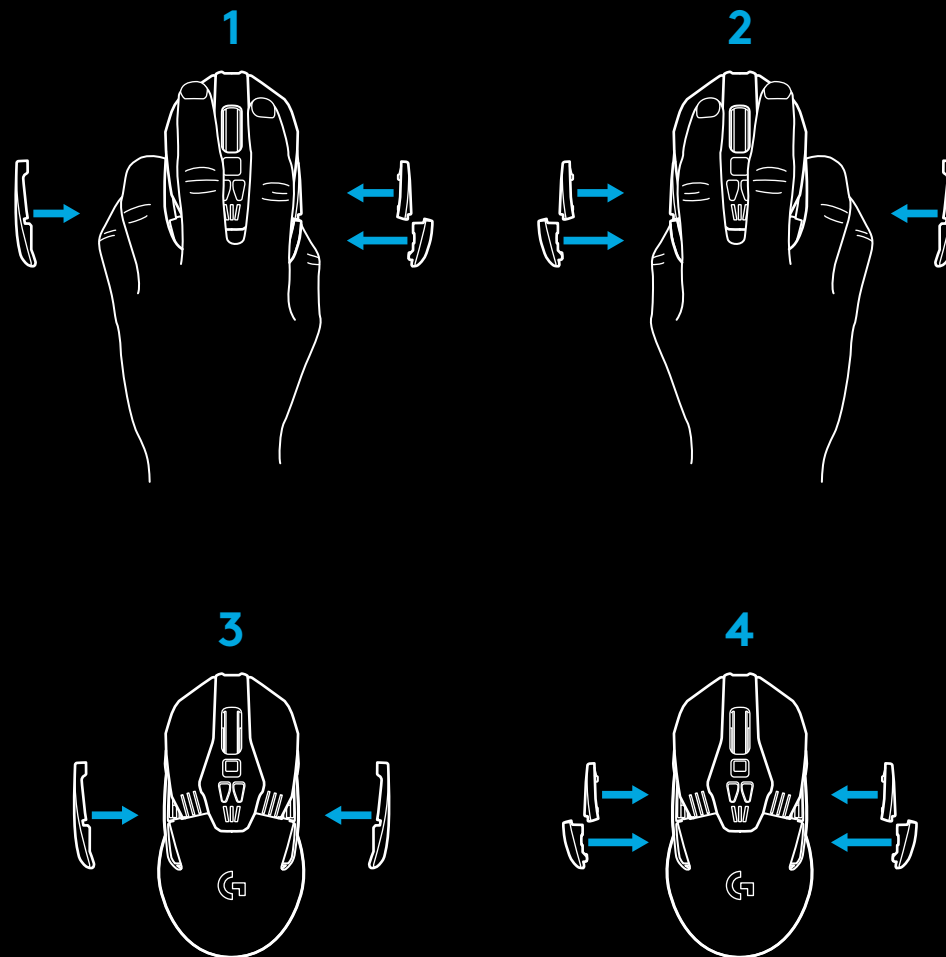
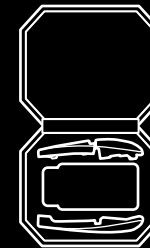
## КОНФИГУРАЦИИ КНОПОК

Модель G903 поставляется со сменными кнопками и заглушками для кнопок, которые крепятся на мышшь с помощью магнитов. Когда они не используются, их следует хранить в коробке.

Сменные кнопки можно использовать или не использовать в следующих наборах:

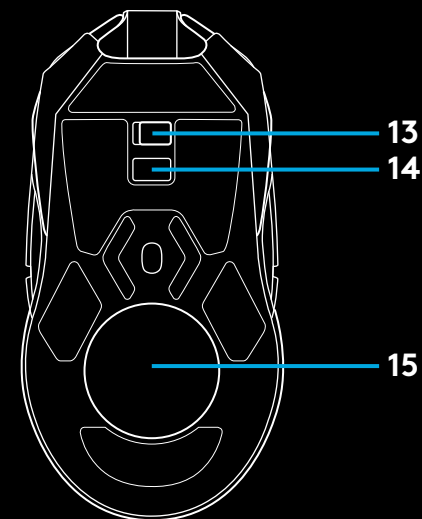
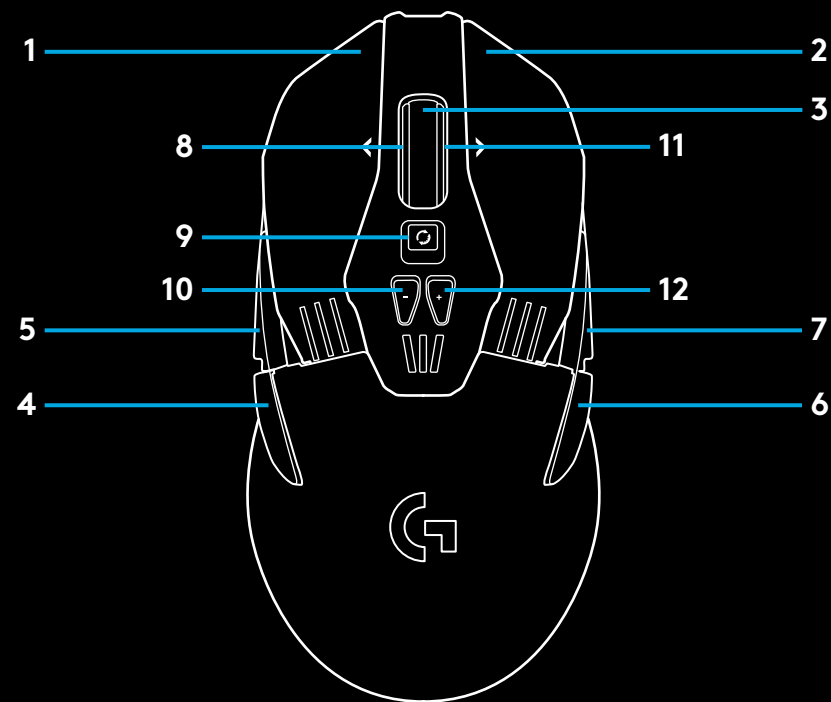
Сменные кнопки можно использовать или не использовать в следующих наборах:

- 1 Для левши
- 2 Для правши
- 3 Без кнопок
- 4 Полный набор кнопок



## 11 ПОЛНОСТЬЮ ПРОГРАММИРУЕМЫХ КНОПОК

- 1 Влево (кнопка 1)
- 2 Вправо (кнопка 2)
- 3 Нажатие колесика (кнопка 3)
- 4 Назад (кнопка 4)
- 5 Вперед (кнопка 5)
- 6 Назад (кнопка 6)
- 7 Вперед (кнопка 7)
- 8 Прокрутка влево (наклон колесика влево)
- 9 Изменение режима колесика (не программируется)
- 10 Уменьшение чувствительности (кнопка –)
- 11 Прокрутка вправо (наклон колесика вправо)
- 12 Увеличение чувствительности (кнопка +)
- 13 Выключатель (на нижней поверхности мыши, не программируется)
- 14 Выбор профиля (на нижней поверхности мыши, не программируется)
- 15 Крышка отсека для утяжелителя



## ВРЕМЯ РАБОТЫ БАТАРЕИ В БЕСПРОВОДНОМ РЕЖИМЕ

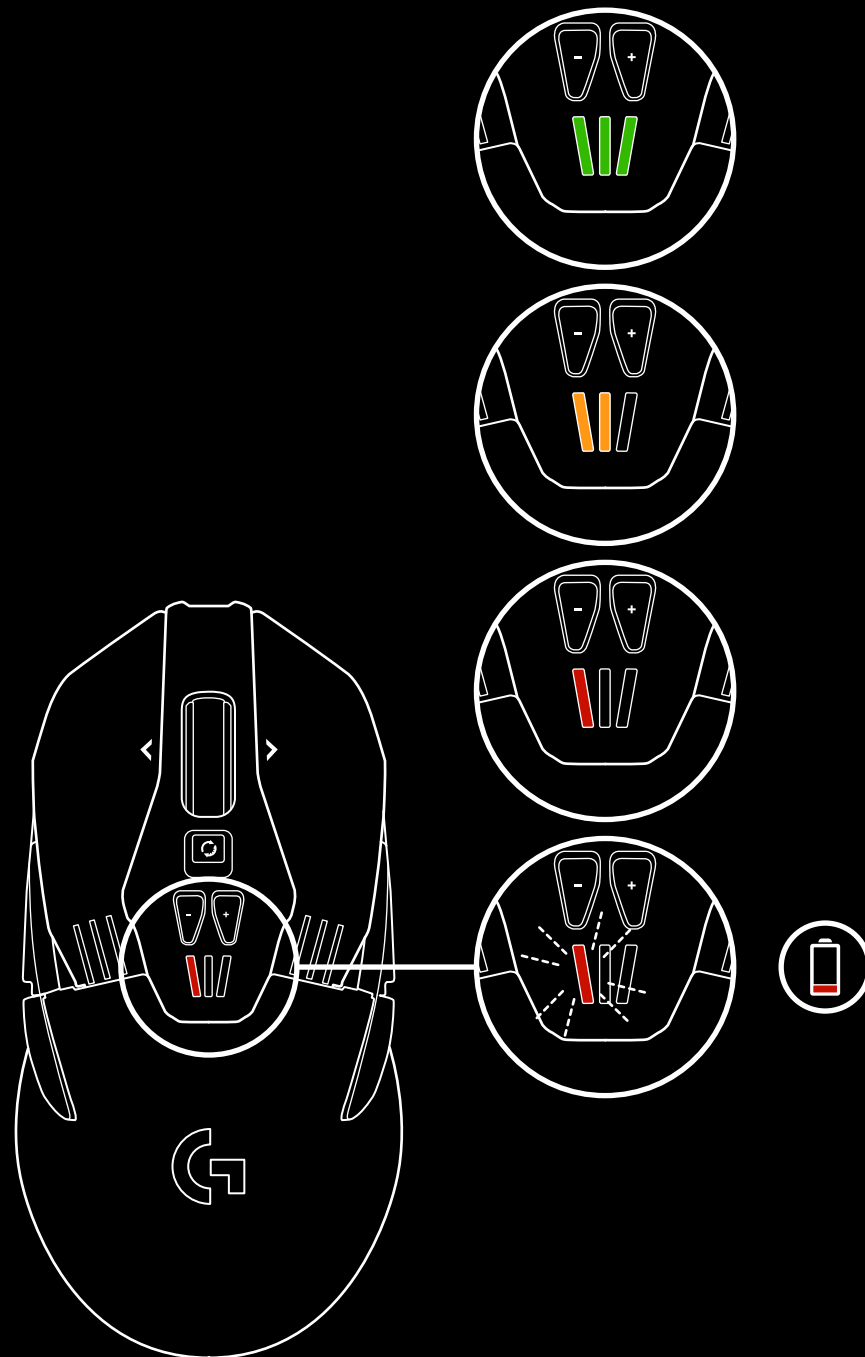
Мышь G903 оснащена перезаряжаемой литий-полимерной батареей емкостью 720 мА·ч. Она дает возможность непрерывно играть на протяжении 32 часов при частоте опроса 1 мс без подсветки или в течение 24 часов при частоте опроса 1 мс с RGB-подсветкой и циклической сменой цветов\*.

- Уровень заряда можно проверить при включении мыши или назначив для этого специальную кнопку с помощью ПО Logitech Gaming Software.
- Уровень заряда отображается на протяжении 7 с при включении мыши — подсвечиваются цветные деления на индикаторе чувствительности:
  - 3 зеленых деления = 50–100 %;
  - 2 оранжевых деления = 30–50 %;
  - 1 красное деление = 15–30 %;
  - 1 мигающее красное деление = < 15 %.

**Совет:** Можно назначить кнопке отображение уровня заряда с помощью ПО LGS.

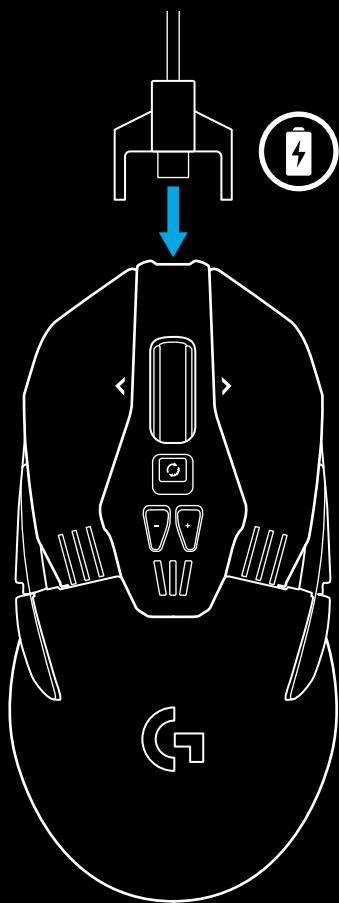
- Левый светодиодный индикатор чувствительности будет мигать красным, если уровень заряда батареи составит не более 15 %. Когда это случится, подключите мышь к ПК для зарядки.
- Уровень заряда, предельную мощность и приблизительное оставшееся время работы батареи можно проверить в ПО Logitech Gaming Software

\* Время работы батареи и ее емкость зависят от срока использования и режима работы мыши. Перезаряжаемые батареи имеют ограниченное количество циклов зарядки.



## ЗАРЯДКА/ПЕРЕДАЧА ДАННЫХ ПО КАБЕЛЮ

Когда батарея разрядится, подключите мышь к компьютеру с помощью USB-кабеля для зарядки, поставляемого в комплекте. Модель G903 также совместима с системой беспроводной зарядки Logitech G POWERPLAY, которая продается отдельно.



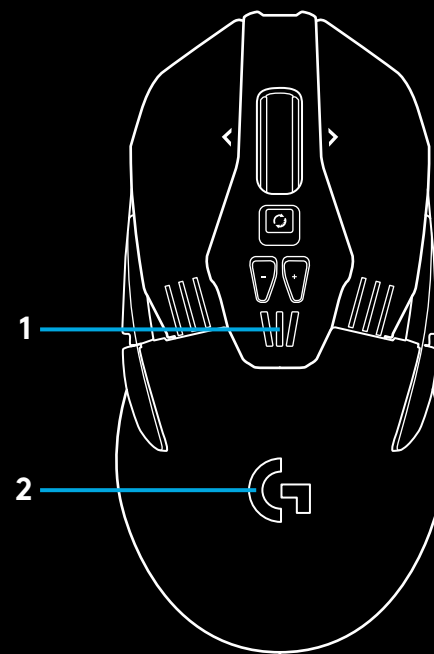
## ПРОГРАММИРУЕМАЯ RGB-ПОДСВЕТКА

У G903 есть две зоны подсветки:

- 1 Индикаторы чувствительности
- 2 Логотип G

Их цвета можно настраивать с помощью ПО Logitech Gaming Software; кроме того, для подсветки можно выбирать различные эффекты: мерцание, циклическую смену цвета или ровное свечение.

Режимы подсветки можно также синхронизировать с другими поддерживаемыми устройствами Logitech G, на которых установлено данное ПО.



## ПО LOGITECH GAMING SOFTWARE

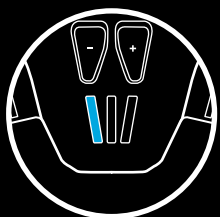
С помощью ПО Logitech Gaming Software можно настроить 5 встроенных профилей мыши G903. В рамках такой настройки можно запрограммировать кнопки, а также задавать различные параметры — тип поверхности, цвет подсветки, эффекты подсветки, частоту опроса и режим отслеживания. В каждом профиле мыши G903 можно задать до 5 настроек чувствительности.

По умолчанию в G903 есть один активный встроенный профиль с указанными ниже параметрами.

- Чувствительность (точек на дюйм): 400/800/1600/3200/6400
- RGB-подсветка: циклическая смена цветов
- Частота опроса: 1 мс

## ИНДИКАТОРЫ ЧУВСТВИТЕЛЬНОСТИ / ВСТРОЕННЫХ ПРОФИЛЕЙ

О выбранном уровне чувствительности / встроенном профиле сигнализируют три светодиодных индикатора, расположенных под кнопками –/+. На представленном ниже изображении показаны значения, которые могут отображаться на панели индикаторов.



Чувствительность/  
Профиль 1



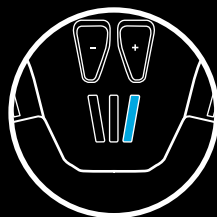
Чувствительность/  
Профиль 2



Чувствительность/  
Профиль 3



Чувствительность/  
Профиль 4

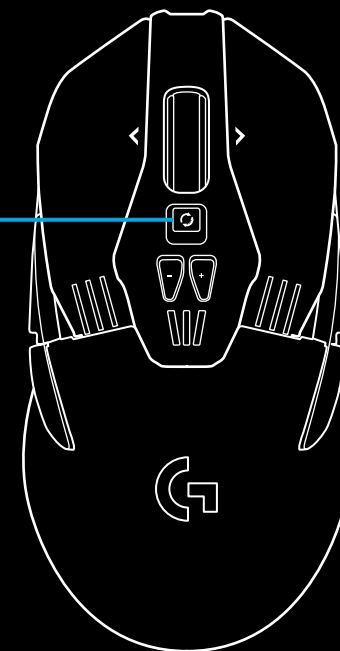


Чувствительность/  
Профиль 5

## КОЛЕСИКО С ФУНКЦИЕЙ СВЕРХБЫСТРОЙ ПРОКРУТКИ

Мышь G903 оснащена уникальным колесиком от компании Logitech — с функцией сверхбыстрой прокрутки и возможностью работы в двух режимах. Нажмите кнопку под колесиком для переключения между двумя режимами.

Изменение режима колесика



## ВОПРОСЫ

<http://support.logitech.com/product/g903>





© 2017 Logitech. All rights reserved. Logitech, Logi and other Logitech marks are owned by Logitech and may be registered. All other trademarks are the property of their respective owners. Logitech assumes no responsibility for any errors that may appear in this manual. Information contained herein is subject to change without notice.

WEB-621-001019.002