

VR SHINECON

ОЧКИ ВИРТУАЛЬНОЙ РЕАЛЬНОСТИ

РУКОВОДСТВО ПОЛЬЗОВАТЕЛЯ

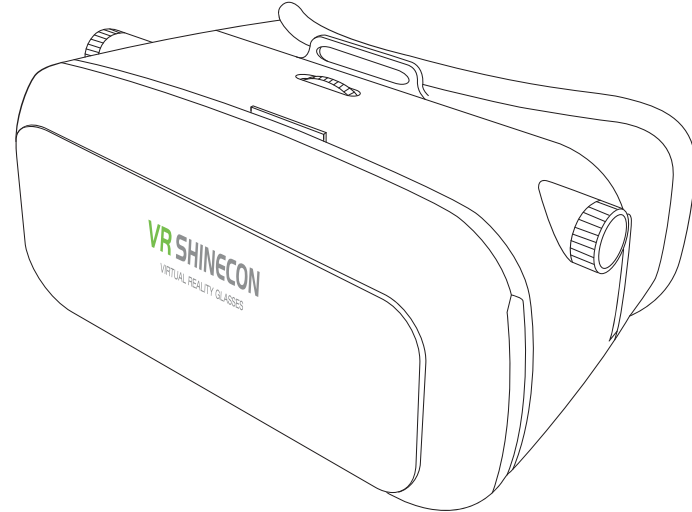
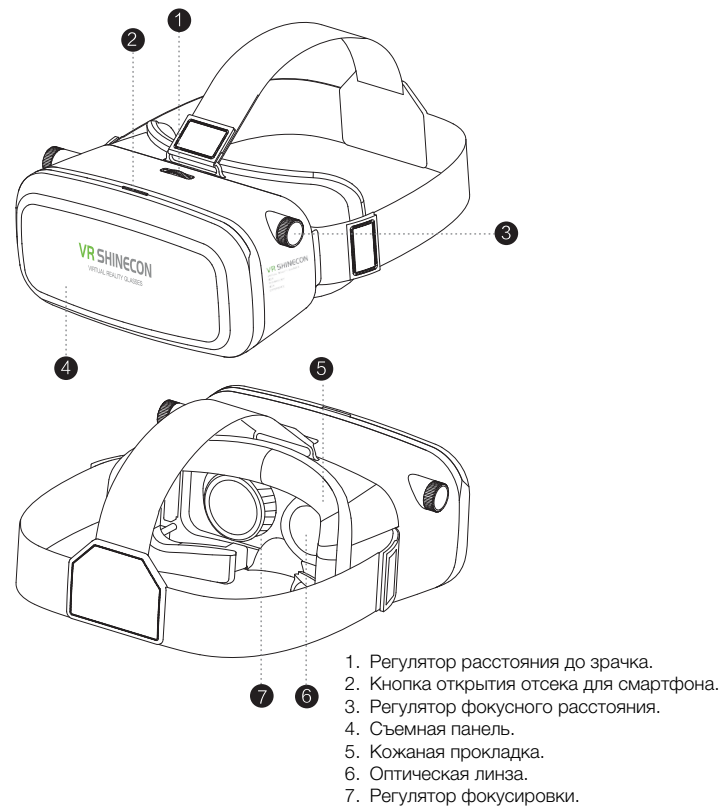
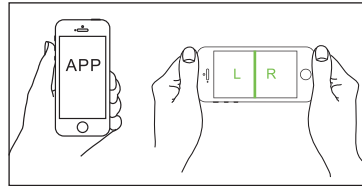


Схема устройства



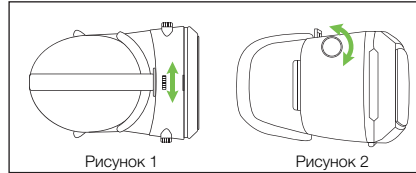
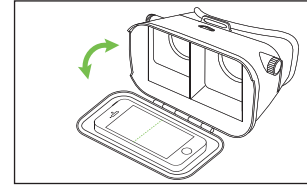
Использование устройства



1 Проведите видео-тестирование
Войдите в Google Play Market или App Store, выберите и установите необходимое VR-приложение (лучше делать это, используя подключение к Wi-Fi). Затем загрузите видео или игру для того, чтобы проверить, будет ли экран устройства разделен на две части и будет ли нормально воспроизводиться контент.

2 Установка смартфона

Откройте съёмную панель (как показано на рисунке справа), поместите смартфон в VR-гарнитуру, убедитесь, что экран смартфона располагается посередине, затем закройте панель. Отрегулируйте экран в нужном направлении.



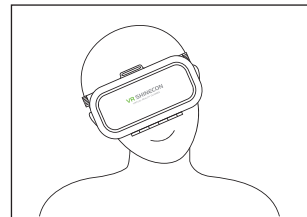
3 Настройка

Чтобы использование устройства было максимально комфортным, отрегулируйте расстояние до зрачка (Рисунок 1) и фокусное расстояние (Рисунок 2). Настройка фокусного расстояния позволяет использовать устройство людям с близорукостью.

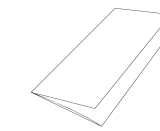
4 Игровой процесс

Существует 2 способа управления во время игр VR:
А: Игровым процессом VR можно управлять с помощью гироскопа смартфона при наклонах или поворотах головы (как показано на рисунке справа)
В: Игровым процессом VR можно управлять с помощью манипулятора Bluetooth, который позволяет производить вращения и повороты на 360°.

Примечание: в большинстве игр VR для управления используется гироскоп смартфона. Чтобы узнать, необходим ли Вам манипулятор, ознакомьтесь с требованиями и советами по игре.



Благодарим Вас за покупку VR Shinecon SC-G01. Пожалуйста, проверьте комплект поставки устройства.



Руководство пользователя



Очки VR

Важная информация

Длительное пребывание в очках VR может пагубно сказаться на Вашем зрении, рекомендуемое время непрерывного использования — не более 30 минут.
Для удобства просмотра рекомендуется установить положение спинки кресла под углом 60°.

Правила и условия монтажа, хранения, перевозки (транспортирования), реализации и утилизации

- Устройство не требует какого-либо монтажа или дополнительной фиксации.
- Хранение и транспортировка устройства должны производиться в сухом помещении.
- Устройство требует бережного обращения, оберегайте его от воздействия пыли, грязи, ударов, влаги, огня и т. д.
- Реализация устройства должна производиться в соответствии с действующим законодательством РФ.

Условия гарантийного обслуживания

Производитель гарантирует, что изделие не имеет дефектов в материалах, сборке и гарантирует бесперебойную работу в течение всего гарантийного срока. Гарантийный период исчисляется с момента приобретения изделия и распространяется только на новые продукты. В гарантийное обслуживание входит бесплатный ремонт или замена вышедших из строя элементов оборудования не по вине потребителя в течение гарантийного срока, на территории уполномоченных сервисных центров, при условии эксплуатации изделия согласно руководству пользователя.

Дополнительная информация

Изготовитель: Дунгуань Шайнкон Индастриал Ко., ЛТД, Шоссе Шибэй 9, Танли Фэнган, г. Дунгуань, Китай.

Уполномоченное изготовителем лицо: ООО «Атлас», 690068, Россия, Приморский край, г. Владивосток, проспект 100-летия Владивостока, дом 155, корпус 3, офис 5.

Спецификации, информация о продукте, его комплектация и функционал могут быть изменены без предварительного уведомления пользователя. Фактический интерфейс устройства может отличаться от представленного в данном руководстве.

Дата изготовления устройства, сроки гарантии и эксплуатации указаны на упаковке устройства.

Актуальный список сервисных центров по адресу:
<http://www.dns-shop.ru/technical-support/>

Раздел – «СЦ DNS».