

## Установка модулей памяти

### Установка модулей памяти SO-DIMM в ноутбуке



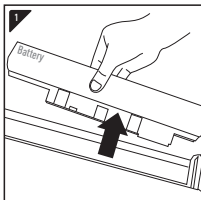
DDR3



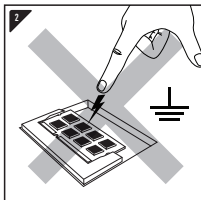
DDR4



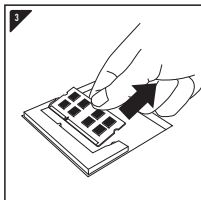
Примечание. Не прилагайте чрезмерного усилия при установке модуля памяти, не кладите его на интегральные микросхемы или рядом с ними! Всегда устанавливайте модуль памяти, держа его двумя руками за верхние углы печатной платы.



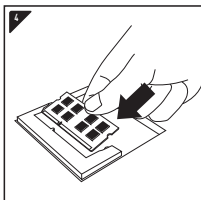
Отсоедините кабель питания и снимите батарею.



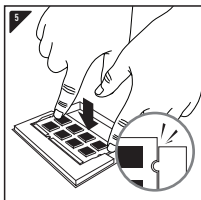
Перед работой с модулями памяти коснитесь неокрашенного и заземленного металлического объекта или воспользуйтесь заземленным антистатическим браслетом, чтобы предотвратить возникновение разряда статического электричества.



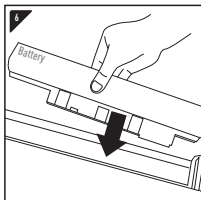
Если необходимо, снимите установленные модули памяти, аккуратно потянув зажимы в сторону от модуля памяти (они расположены по обеим сторонам разъема памяти). Это позволит освободить модуль памяти, чтобы вы смогли его извлечь.



Совместите вырезы в модуле памяти с выступами в разъеме для установки памяти и вставьте память.



Крутите модуль памяти вниз, чтобы он был зафиксирован зажимами, которые должны встать на место.



Установите батарею на место и подключите кабель питания.