

**DEXP**

**ПАЙДАЛАНУШЫ НҰСҚАУЛЫҒЫ**



**DEXP SCF-1000H**  
**едендік бу тазартқышы**

# Мазмұны

Құрылғының тағайындалуы .....	5
Сақтық шаралары.....	5
Техникалық сипаттамалары.....	6
Жинақталымы .....	6
Құрылғының сұлбасы.....	7
Пайдалану жөніндегі нұсқаулық .....	8
Керек-жарақтарды орнату .....	9
Қызмет көрсету және күтім жасау .....	10
Ықтимал мәселелер және олардың шешімдері .....	10
Монтаждау, сақтау, тасымалдау (тасымал), өткізу және кәдеге жарату қағидалары мен шарттары .....	11
Қосымша ақпарат.....	11

## Құрметті сатып алушы!

Сізге «DEXP» сауда маркасымен шығарылатын өнімді таңдағаныңыз үшін алғыс білдіреміз.

Біз Сізге сапаға, функционалдыққа және дизайнға қойылатын жоғары талаптарға сәйкес әзірленіп дайындалған бұйымдар мен құрылғыларды ұсынуға қуаныштымыз. Пайдалануды бастар алдында, Сіздің қауіпсіздігіңізге қатысты маңызды ақпарат, сондай-ақ өнімді дұрыс пайдалану және оны күтіп ұстау бойынша ұсынымдар берілген осы нұсқаулықты мұқият оқып шығыңыз. Осы Нұсқаулықты сақтап қойыңыз, бұйымды одан әрі пайдалану кезінде, оны анықтамалық материал ретінде пайдаланыңыз.

## Құрылғының тағайындалуы

Бу тазартқыш — беткейлерді бумен тазартуға арналған құрылғы.

## Сақтық шаралары

1. Құрылғыны қорек көзіне қосар алдында, Өз үйіңіздегі электр желісінің кернеуі жерге қосылған техникалық сипаттамаларға сәйкес келетіндігіне көз жеткізіңіз.
2. Күйіп қалудың алдын алу үшін, адамдар мен жануарларға бұды бағыттамаңыз.
3. Құрылғының саптамасын ауыстырар алдында, құрылғыны өшіріңіз.
4. Құрылғыны үй-жайлардан тыс жерде пайдаланбаңыз.
5. Келесілердің қауіпсіздігіне жауапты басқа адамдардың оларды бақылайтын жағдайларын қоспағанда, құрылғы балалардың және дене, сенсорлық немесе ақыл-ой қабілеттері шектеулі адамдардың пайдалануына арналмаған. Балалардың құрылғымен ойнамайтындығына көз жеткізіңіз.
6. Құрылғыны құлап қалғаннан кейін, сондай-ақ аспаптың көзге көрінетін зақымдары болған жағдайда пайдаланбаңыз. Авторландырылған сервистік орталыққа жүгініңіз.
7. Қорек бауы немесе айыры зақымданған құрылғыны пайдаланбаңыз. Қорек бауын ауыстыру мақсатында, жақын жерде орналасқан сервистік орталыққа хабарласыңыз.
8. Құрылғыны өз бетінше бөлшектеуге және жөндеуге тырыспаңыз. Жөндеу мақсатында жақын жердегі сервис орталығына хабарласыңыз.
9. Құрылғыны, қуат кабелін немесе штепсельдік айырды суға батырмаңыз.
10. Құрылғыны қорек желісінен ажыратқанда, айырынан ұстап тартыңыз, электр бауынан тартпаңыз.
11. Құрылғыны жұмыс істеп тұрған кезінде қараусыз қалдырмаңыз.
12. Балалардың жанында құрылғыны қолданған кезде, абай болыңыз.
13. Құрылғының бағына жуғыш ерітіндіні қоспаңыз.
14. Бакты толтыру үшін таза суды ғана пайдаланыңыз.
15. Күйіп қалмау үшін, құрылғы толық салқындағанша, қауіпсіздік клапаны бар бактың қақпағын ашпаңыз.

16. Пайдаланып болған соң, құрылғыны желіден ажыратып, суытып алыңыз және қалған суды бактан ағызыңыз.
17. Күйіп қалуды болдырмау үшін, ыстық бумен жұмыс істегенде, абай болыңыз.
18. Бұды электрондық жабдыққа бағыттамаңыз.
19. Жылжыту немесе тазалау алдында, құрылғыны желіден ажыратыңыз.
20. Құрылғыны нұсқаулықта көрсетілгендей етіп қана пайдаланыңыз.
21. Құрылғыны ваннада, душта немесе бассейннің жанында пайдаланбаңыз.

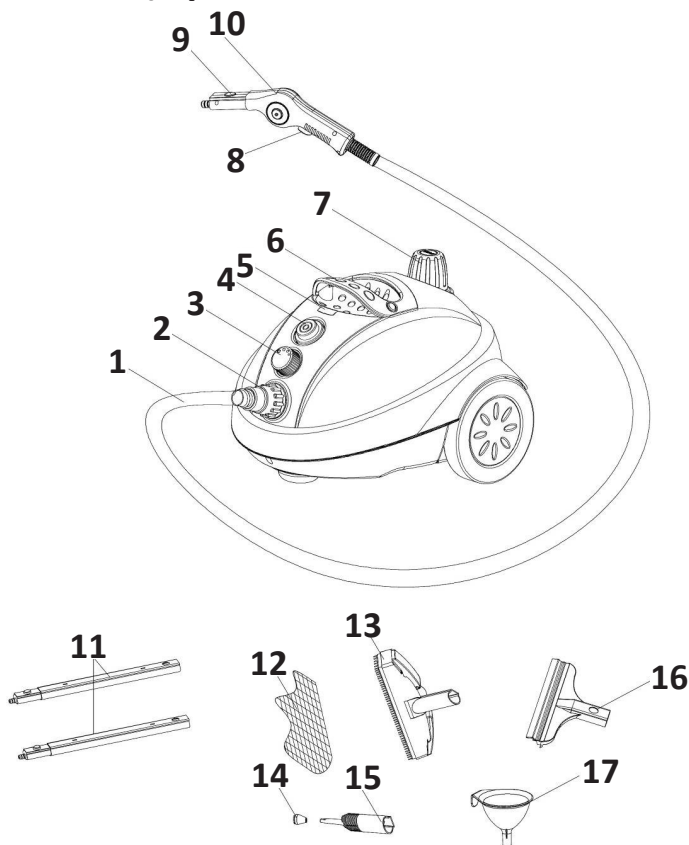
## Техникалық сипаттамалары

- Модель: SCF-1000H.
- Қорек параметрлері: АС 220-240 В, 50 Гц.
- Қуаттылық: 1500 Вт.
- Суға арналған контейнердің көлемі: 700 мл.
- Бұдың ағыны: 65 г/мин.
- Бұдың қысымы: 4 бар.
- Үздіксіз жұмыс уақыты: 15 мин.
- Корпустың материалы: пластик.
- Баудың ұзындығы: 1,8 м.
- Қолдану саласы: тұрмыстық.

## Жинақталымы

- Бу тазартқыш.
- Бу құбыршегі.
- Ұзартқыш түтіктер.
- 4 саптама: еденге арналған щетка, әйнекке арналған саптама, дөңгелек щетка, құйылыстық саптама.
- Еденге арналған майлық.
- Бакка су құюға арналған құйғыш.
- Термоқолғап.
- Пайдаланушының нұсқаулығы.

## Құрылғының сұлбасы

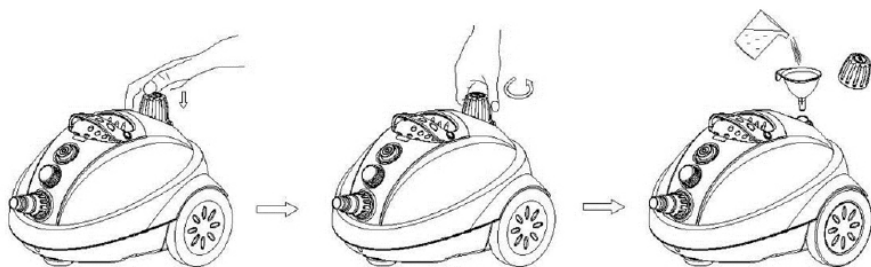


1. Бу құбыршегі.
2. Бу құбыршегінің бекіткіші.
3. Бу беруді реттегіш.
4. Қорек ауыстырғыш.
5. Құрылғының дайындық индикаторы.
6. Тұтқа.
7. Сақтандырғыш клапаны бар бактың қақпағы.
8. Бу жіберу батырмасы.
9. Саптамаларды бекітуге арналған ысырма.
10. Бу тапаншасы.
11. Ұзартқыш түтіктер.
12. Майлық.
13. Еденге арналаған щётка.
14. Шағын дөңгелек щетка.
15. Құйылыстық саптама.
16. Әйнекке арналған саптама.
17. Құйғыш.

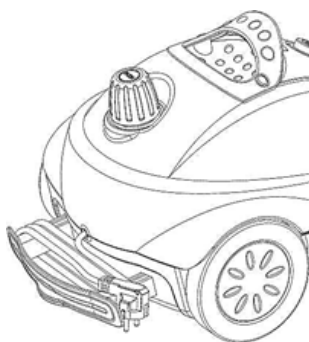
## Пайдалану жөніндегі нұсқаулық

1. Бак қақпағын қауіпсіздік клапанымен бұрап босатыңыз. Құйғыштың көмегімен бакка таза су құйып, қақпақты бұраңыз.

**Ескерту:** қауіпсіздік клапанының қақпағын ашар алдында (7) құрылғының желіден ажыратылып, толық суығанына көз жеткізіңіз. Құрылғы жұмыс істеп тұрған кезде қақпақты бұрап босатпаңыз.



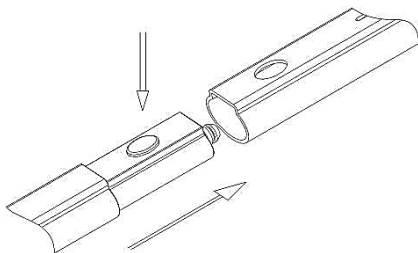
2. Құрылғыны электр желісіне қосыңыз. Қорек ажыратқышын басыңыз (4), жұмыс индикаторы жанады. Құрылғының дайындық индикаторы жанғанша күте тұрыңыз (шамамен 5 минут) (5) және бу тапаншасындағы бу беру батырмасын (8) басыңыз.
3. Бу беруді тиісті реттегіштің көмегімен реттеңіз (3).
4. Пайдалану аяқталған соң, құрылғыны өшіріп, оны желіден ажыратыңыз. Сіз қорек бауын бауға арналған тұтқаға орай аласыз.



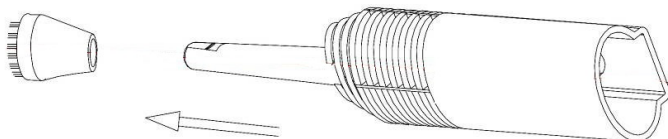


## Керек-жарақтарды орнату

1. Құйылыстық саптаманы бу тапаншасына ондағы ысырманы басып орнатыңыз.



2. Кішкентай дөңгелек щетканы реактивті саптамаға орнатыңыз және оны тартып бекітіңіз.



**Ескертпе:** қалған саптамалар осыған ұқсас түрде орнатылады.



## Қызмет көрсету және күтім жасау

1. Тазалау алдында құрылғыны желіден ажыратып, оны толық суытып алыңыз.
2. Бактың қақпағын қауіпсіздік клапанымен бұрап босатып, қалған суды бактан ағызыңыз.



3. Келесі пайдаланар алдында, құрылғыны мұқият құрғатып алыңыз.
4. Құрылғыны тазалау үшін, абразивті тазалағыш заттарды пайдаланбаңыз.
5. Егер құрылғы ұзақ уақыт бойы пайдаланылмайтын болса, оны түпнұсқа қаптамаға салыңыз және құрғақ, желдетілетін жерде сақтаңыз.

## Ықтимал мәселелер және олардың шешімдері

Мәселе	Ықтимал себебі	Шешім
Бу жоқ	Құрылғы электр желісіне қосылмаған	Құрылғыны желіге қосыңыз
	Бакта су жоқ	Бакқа су құйыңыз
	Бу беруді реттегіш қосылмаған	Бу беруді реттегішті орнатыңыз
Бу жеткіліксіз	Бу беруді реттегіш ең төменгі мәнге орнатылған	Бу беруді реттегішті ең жоғары мәнге орнатыңыз
	Бу саңылаулары бітелуі мүмкін	Ластануды жойыңыз
	Бакта су жеткіліксіз	Бакқа су құйыңыз
Құрылғыдан су кетіп жатыр	Бакта су шамадан тыс көп	Артық суды төгіп тастаңыз
	Құрылғы қатты қисайып тұр	Жұмыс кезінде құрылғыны еңкейтпеңіз

## Монтаждау, сақтау, тасымалдау (тасымал), өткізу және кәдеге жарату қағидалары мен шарттары

- Құрылғы қандай да бір монтаждауды немесе тұрақты бекітілуді қажет етпейді.
- Құрылғы дайындаушы мен тұтынушының жылытылатын үй-жайларында 5 °С-ден 40 °С-ге дейінгі ауа температурасында және 80%-дан аспайтын салыстырмалы ауа ылғалдылығында қаптамада сақталуы тиіс. Үй-жайларда коррозияны тудыратын жемір қоспалар (қышқылдар, сілті бұлары) болмауға тиіс.
- Құрылғыны тасымалдау құрғақ ортада жүргізілуі тиіс.
- Құрылғы мұқият күтім жасауды қажет етеді, оны шаң, кір, соққы, ылғал, от және т.б. әсерінен қорғаңыз.
- Құрылғыны өткізу РҚ қолданыстағы заңнамасына сәйкес жүргізілуі тиіс.
- Осы бұйым қалдықтарды қайта өңдеу бойынша жергілікті нормалар мен қағидаларға сәйкес кәдеге жаратылуы тиіс. Осы бұйымның дұрыс кәдеге жаратылуын қамтамасыз ете отырып, Сіз қалдықтардың бақылаусыз шығарылуы нәтижесінде қоршаған орта мен адам денсаулығына келетін ықтимал зиянның алдын алуға және материалдық ресурстарды ұтымды пайдалануға көмектесесіз. Бұл өнімді қабылдау және кәдеге жарату пункттері туралы едәуір толық ақпаратты жергілікті муниципалдық органдардан немесе тұрмыстық қоқыс шығаратын кәсіпорыннан алуға болады.
- Құрылғының ақаулығы анықталған жағдайда, тез арада авторландырылған сервистік орталыққа хабарласыңыз немесе құрылғыны кәдеге жаратыңыз.

## Қосымша ақпарат

**Өндіруші:** Чжэцзян Хуагуан Электрик Эпплайнс Груп Ко., Лтд.  
Чжоусян өнеркәсіптік даму аймағы, Цыси қ., Чжэцзян пров., Қытай.  
Қытайда жасалған.

**Импортер / юр.лицо, принимающее претензии в Казахстане:**

ТОО «DNS KAZAKHSTAN» г. Нұр-Сұлтан, пр. Сарыарқа, дом 12, офис 301С, Казахстан.

**Импорттаушы / Қазақстан шағымдар қабылдайтын заңды тұлға:**

«DNS KAZAKHSTAN» ЖШС, Нұр-Сұлтан қ., Сарыарқа даңғ., 12-үй, 301С-кеңсе, Қазақстан.

Тауар Кеден одағының техникалық регламенті талаптарына сәйкес келеді:

- КО ТР 020/2011 «Техникалық құралдардың электрмагниттік үйлесімділігі»;
- КО ТР 004/2011 «Төмен вольтты жабдықтың қауіпсіздігі туралы».

Тауар Еуразиялық экономикалық одақтың ЕАЭО ТР 037/2016 «Электротехника және радиоэлектроника бұйымдарында қауіпті заттарды қолдануды шектеу туралы» техникалық регламентінің талаптарына сәйкес келеді.

Бұйымның сыртқы түрі мен оның сипаттамалары алдын ала ескертусіз өзгерістерге ұшырауы мүмкін.

Құрылғының жинақталымы алдын ала ескертусіз өзгертілуі мүмкін.

**Интернеттегі мекенжайы:**

[www.dexp.club](http://www.dexp.club)



Өндіріс күні пайдаланушы нұсқаулығының орыс тіліндегі нұсқасында көрсетілген.





# Кепілдік талоны

SN/IMEI: \_\_\_\_\_

Кепілдікке қойылған күні: \_\_\_\_\_

Өндіруші бүкіл кепілдік мерзімі ішінде құрылғының үздіксіз жұмыс істеуіне, сондай-ақ материалдар мен жинауда ақаулар болмауына кепілдік береді. Кепілдік кезеңі бұйым сатып алынған сәттен бастап есептеледі және жаңа өнімдерге ғана қолданылады.

Кепілді қызмет көрсетуге бұйымның пайдаланушының нұсқаулығына сәйкес пайдаланылған жағдайында, кепілдік мерзім ішінде тұтынушының кінәсіз істен шыққан элементтерді тегін жөндеу немесе ауыстыру кіреді. Элементтерді жөндеу немесе ауыстыру уәкілетті сервистік орталықтардың аумағында жүргізіледі.

Кепілдік мерзімі: 12 ай.

Пайдалану мерзімі: 24 ай.

Келесі мекенжай бойынша сервистік орталықтардың өзекті тізімі:  
<https://www.dns-shop.ru/service-center/>





[www.dexp.club](http://www.dexp.club)