

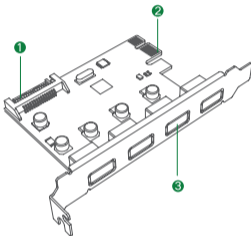
Ugreen PCIe to USB3.0 Expansion Card бақылаушысы

Пайдалану бойынша нұсқаулық

Құрметті сатып алушы!

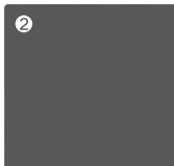
UGREEN өнімдерін сатып алғаныңызға рахмет. Оңтайлы өнімділік үшін құрылғыны пайдаланбас бұрын осы нұсқаулықты мұқият оқып шығыңыз.

Құрылғы схемасы



1. SATA 15Pin қуат қосқышы.
2. PCI-E коннекторы.
3. USB 3.0 қосқышы.

Орнату



1. Компьютерді қуат көзінен ажыратыңыз, бүйірлік панельді ашыңыз және PCI-E ұяшығының қақпағын алыңыз.
2. Бақылаушы PCI-E ұясына орнатыңыз.
3. Қуат кәбілін SATA 15Pin қосқышына қосыңыз.
4. Коннекторды бұрандамен бекітіп, бүйірлік панельді орнатыңыз.

Ескертпе:

- Қолданар алдында SATA 15Pin қуат кәбілінің дұрыс жалғанғанын тексеріңіз.
- Windows 8/10 үшін драйвер қажет емес.
- Windows XP/Vista/7 жүйесінде драйверді орнату үшін «Драйверді орнату» бөлімін оқыңыз.

Драйверлерді орнату

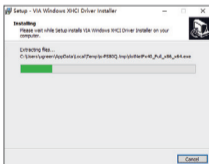
1. Берілген драйвер ықшам дискісін пайдаланыңыз немесе оны <http://www.ugreen.com/drivers/> сайтынан жүктеп алыңыз.

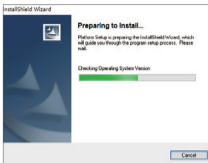
| 名称 | 修改日期 | 类型 | 大小 |
|----------------------|------------------|-----|----|
| Windows 7_Windows XP | 2020/12/31 17:15 | 文件夹 | |
| Windows_Vista | 2017/1/6 17:22 | 文件夹 | |

2. Орнатуды бастау үшін Driver.exe файлын екі рет басыңыз.

| 名称 | 修改日期 | 类型 | 大小 |
|---------------------------|---------------|------|-----------|
| VIA_XHCI_Driver_V5.60B_AP | 2018/3/9 9:28 | 应用程序 | 65,010 KB |

3. Орнатуды бастау үшін «Next» таңдаңыз.





4. Орнатуды аяқтау үшін «Finish» батырмасын басып, компьютерді қайта іске қосыңыз.



Техникалық сипаттамалары

Үлгісі: CM468.

Кіріс: PCI-E 2.0 x1, PCI-E x1/x4/x8/x16 слотымен кері үйлесімді.

Шығыс: 4 USB 3.0 (F).

USB стандарты: USB 3.0, 5 Гбит/с дейін.

Қуат қосқышы: SATA 15Pin, 5 В ± 5 %.

Үйлесімді операциялық жүйелер: Windows XP/Vista/7/8/10.

Кәбіл ұзындығы: 12 см.

Сақтық шаралары

- Бақылаушылар орнату немесе алу алдында компьютерді розеткадан ажыратыңыз.
- Құрылғыны құрғақ жерде сақтаңыз және пайдаланыңыз.
- Құлап кетпеңіз, лақтырыңыз немесе құрылғыны басқа жолмен соғыңыз. Бұл құрылғыға зақым келтіруі мүмкін.
- Құрылғыны өткізу жергілікті заңнамаға сәйкес жүргізілуі тиіс.
- Құрылғының ақаулығы анықталған жағдайда, тез арада авторландырылған сервистік орталыққа хабарласу немесе құрылғыны кәдеге жарату керек.
- Құрылғыны балалардың қолы жетпейтін жерде сақтаңыз.

Жинақталым

- Ugreen PCIe to USB3.0 Expansion Card бақылаушысы.
- Драйверлері бар CD.
- Бұрауыш x 1 дана.
- Бұрандалы x 2 дана.
- Пайдалану бойынша нұсқаулық.

Қосымша ақпарат

Өндіруші: Шэньчжэнь Чжицзэ Тэктолоджи Ко., Лтд.
1-4/Ғ, № 13, Ланкоу өнеркәсіптік паркі, Ланкоу комьюнити, Далан көш., Лунхуа ауданы,
Шэньчжэнь қ, Қытай.
Қытайда жасалған.

Импортер / юр. лицо, принимающее претензии в Казахстане: ТОО «ДНС КАЗАХСТАН», г. Нұр-Сұлтан, р-н Сарыарқа, пр-т Сарыарқа, зд. 12, Қазақстан.

Импорттаушы / Қазақстанда шағымдар қабылдайтын заңды тұлға: «DNS QAZAQSTAN (ДНС КАЗАХСТАН)» ЖШС, Нұр-Сұлтан қаласы, Сарыарқа ауданы, Даңғылы Сарыарқа, ғимарат 12, Қазақстан.

Тауардың өндірілген күні, сонымен қатар кепілдік пен пайдалану мерзімдері қаптамада көрсетілген.

