

DEXP

РУКОВОДСТВО ПОЛЬЗОВАТЕЛЯ

**Пылесос
DEXP V-2200VC**

Уважаемый покупатель!

Благодарим Вас за выбор продукции, выпускаемой под торговой маркой «DEXP». Мы рады предложить Вам изделия, разработанные и изготовленные в соответствии с высокими требованиями к качеству, функциональности и дизайну.

Перед началом эксплуатации прибора внимательно прочитайте данное руководство, в котором содержится важная информация, касающаяся Вашей безопасности, а также рекомендации по правильному использованию прибора и уходу за ним. Позаботьтесь о сохранности настоящего Руководства, используйте его в качестве справочного материала при дальнейшем использовании прибора.

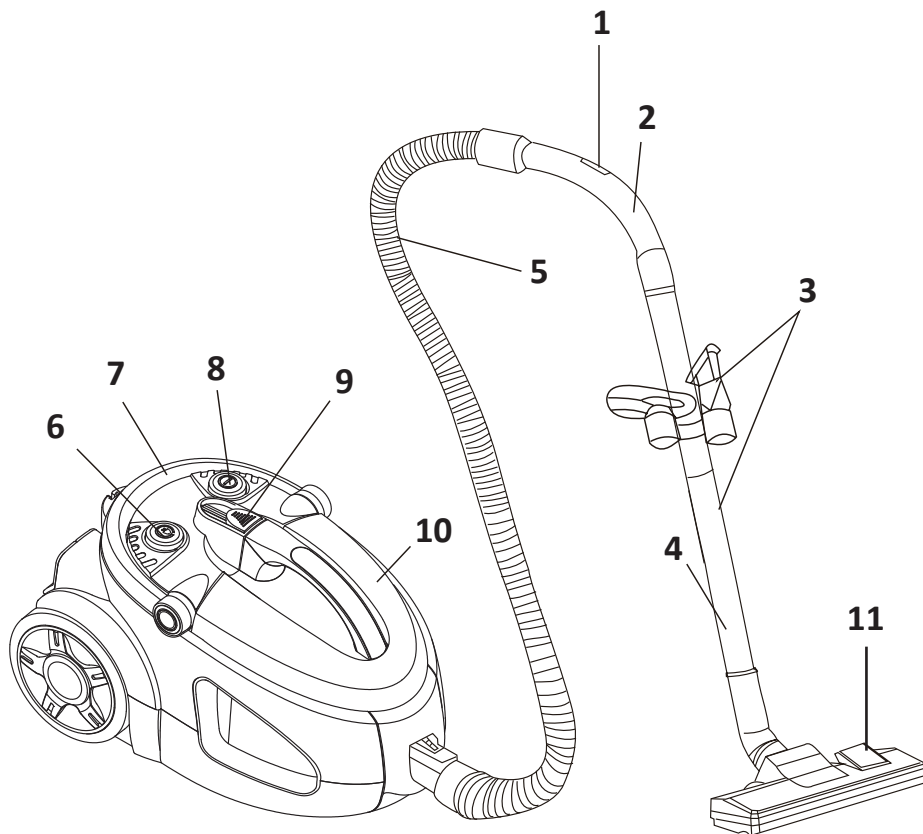
Назначение прибора

Данное устройство предназначено для уборки пыли и загрязнений с различных поверхностей (кафельный, паркетный пол, мягкая мебель, ковры и т.п.).

Меры предосторожности

1. Перед подключением устройства убедитесь, что указанное на нем напряжение соответствует напряжению местной электросети.
2. Во избежание получения травм и порчи устройства оберегайте пылесос от всасывания таких объектов, как острые осколки, стекло, вредные вещества (растворители, алкоголь), вода и другие жидкости, воспламеняемые и взрывоопасные субстанции.
3. Избегайте длительной работы устройства с заблокированным всасывающим отверстием, это может привести к деформации устройства или порче мотора.
4. Всегда отключайте устройство после использования, а также во время чистки.
5. Не тяните и не поднимайте устройство за шнур; не сгибайте и не наматывайте шнур вокруг прибора.
6. Данное устройство предназначено исключительно для использования в быту.
7. Не размещайте прибор в непосредственной близости от источников воды и нагревательных элементов.
8. Оберегайте прибор от воздействия острых предметов, абразивных составов и других объектов, которые могут его повредить.
9. Оберегайте прибор от воздействия прямых солнечных лучей.
10. Устройство не предназначено для использования детьми и лицами с ограниченными физическими, сенсорными или умственными способностями, кроме случаев, когда над ними осуществляется контроль другими лицами, ответственными за их безопасность. Следите за тем, чтобы дети не играли с прибором.
11. Никогда не подставляйте устройство под струю воды, не погружайте его полностью в воду.
12. Никогда не запускайте устройство без пылесборника/резервуара для воды.
13. Не разбирайте устройство самостоятельно во избежание поражения электрическим током. Обратитесь в авторизованный сервисный центр.
14. Не используйте устройство после падения, а также при наличии видимых повреждений прибора или шнура электропитания. Обратитесь в авторизованный сервисный центр.

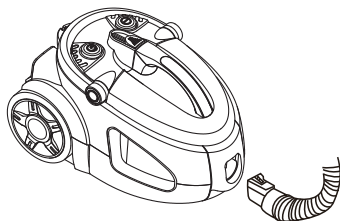
Схема устройства



1. Регулятор мощности всасывания.
2. Изогнутая труба.
3. Выдвижная труба.
4. Щетка для пола.
5. Гибкий шланг.
6. Кнопка автоматического сматывания шнура питания.
7. Ручка.
8. Кнопка включения/выключения.
9. Регулятор мощности.
10. Пылесборник.
11. Переключатель «Пол/Ковер».

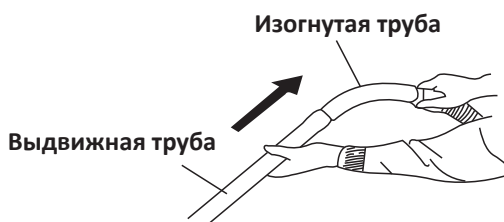
Сборка устройства

1. Вставьте гибкий шланг в отверстие забора воздуха до щелчка.



Примечание: чтобы извлечь гибкий шланг, сначала отключите устройство от сети, нажмите на защелку, расположенную на конце шланга, и извлеките его.

2. Вставьте выдвижную трубу в изогнутую.



3. Вставьте щетку для пола в выдвижную трубу.



Инструкция по эксплуатации

1. Вытяните шнур питания до желтой отметки.

Примечание: не вытягивайте шнур питания далее красной отметки.

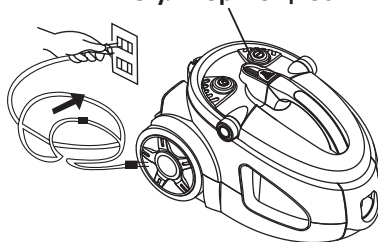
2. Чтобы смотать шнур питания, нажмите на кнопку автоматического сматывания.

**Кнопка автоматического
сматывания шнура питания**



3. Для включения прибора нажмите на кнопку включения/выключения.
4. С помощью регулятора мощности установите желаемый уровень мощности.

Регулятор мощности



5. Вы можете контролировать мощность воздушного потока с помощью регулятора, расположенного на изогнутой трубе.

**Регулятор мощности
всасывания**

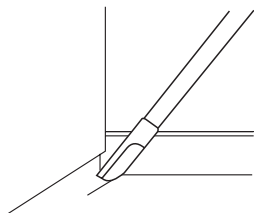


6. Если снизилась мощность всасывания устройства или заполнился пылесборник, выключите устройство, очистите фильтр от засорений, опустошите пылесборник.

Примечание: необычный шум во время эксплуатации устройства может указывать на неисправность устройства или наличие засорений.

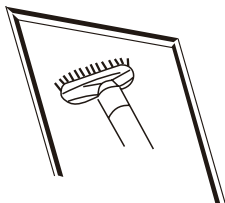
Щелевая насадка

Используйте данную насадку для уборки в таких труднодоступных местах, как щели, углы, полки и т.д.



Щетка для мебели

Используйте насадку для уборки мебели (диван, кровать и т.д.).

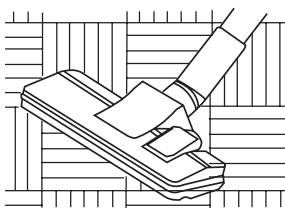
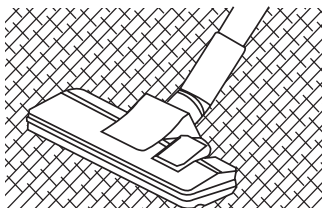


Переключатель на щетке

Во время уборки твердых напольных покрытий (ламинат, линолеум, кафель и т.д.) установите переключатель в положение «Пол».



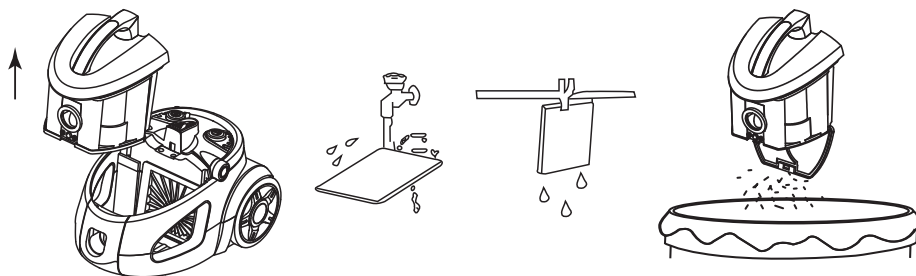
Для уборки ковровых покрытий установите переключатель в положение «Ковер».



Чистка и уход

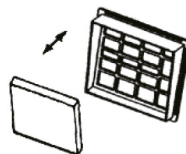
Очистка пылесборника

1. Извлеките гибкий шланг, нажав на защелку, расположенную на конце шланга.
2. Нажмите на кнопку, расположенную на крышке пылесборника, чтобы открыть его.
3. Извлеките фильтр из пылесборника. Промойте фильтр водой и дайте полностью высохнуть.
4. Опустошите пылесборник и установите фильтр на место.
5. Закройте крышку пылесборника и установите его в устройство.



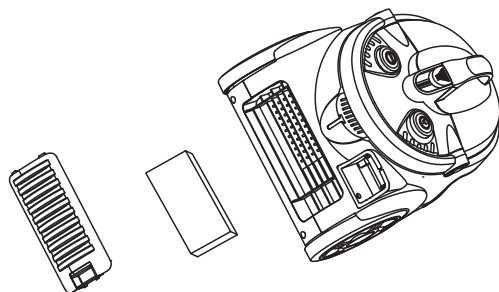
Замена фильтра пылесборника

1. Откройте пылесборник и извлеките из него фильтр.
2. Замените фильтр и установите его в пылесборник.



Замена внешнего фильтра

1. Снимите решетку с задней части устройства, потянув ее.
2. Замените фильтр и установите решетку на место.



Возможные проблемы и их решения

Проблема	Причина	Решение
Устройство не работает	<ul style="list-style-type: none">• Шнур питания не подключен к сети• Устройство не включено	<ul style="list-style-type: none">• Подключите шнур питания к сети• Включите устройство
Снизилась мощность всасывания	<ul style="list-style-type: none">• Устройство забилося• Фильтр пылесборника засорился• Пылесборник открыт или установлен неправильно	<ul style="list-style-type: none">• Удалите блокирующий предмет• Очистите фильтр пылесборника• Закройте крышку пылесборника и проверьте, правильно ли он установлен
Шнур устройства не сматывается	Неисправность механизма сматывания шнура	Обратитесь в авторизованный сервисный центр
Регулятор мощности не работает	Неисправность устройства	Обратитесь в авторизованный сервисный центр
Пылесборник не закрывается	Фильтр установлен неправильно	Установите фильтр правильно

Технические характеристики

- Номинальное напряжение: 220-240 В.
- Частота: 50-60 Гц.
- Номинальная мощность: 2200 Вт.
- Емкость пылесборника: 2 л.
- Циклонный фильтр.

Правила и условия монтажа, хранения, перевозки (транспортировки), реализации и утилизации

- Прибор не требует какого-либо монтажа или постоянной фиксации.
- Хранение и перевозка прибора должны осуществляться в сухих местах.
- Реализация прибора должна производиться согласно действующему законодательству РФ.
- После окончания срока службы изделия его нельзя выбрасывать вместе с обычным бытовым мусором. Вместо этого оно подлежит сдаче на утилизацию в соответствующий пункт приема электрического и электронного оборудования для последующей переработки и утилизации в соответствии с федеральным или местным законодательством. Обеспечивая правильную утилизацию данного продукта, вы помогаете сберечь природные ресурсы и предотвращаете ущерб для окружающей среды и здоровья людей, который возможен в случае ненадлежащего обращения. Более подробную информацию о пунктах приема и утилизации данного продукта можно получить в местных муниципальных органах или на предприятии по вывозу бытового мусора.
- При обнаружении неисправности прибора следует немедленно обратиться в авторизованный сервисный центр или утилизировать прибор.



Дополнительная информация

Изготовитель: Нинбо Волер Электрикал Эпплайнс Ко., Лтд.
Вост. шоссе Юнсин 2, Юйяо, Чжэцзян, Китай.

Уполномоченное изготовителем лицо: ООО «Атлас»,
690068, Россия, Приморский край, г. Владивосток, проспект 100-летия Владивостока,
дом 155, корпус 3, офис 5.

Товар соответствует требованиям технического регламента Таможенного союза:

- ТР ТС 020/2011 «Электромагнитная совместимость технических средств»;
- ТР ТС 004/2011 «О безопасности низковольтного оборудования».

Внешний вид изделия и его характеристики могут подвергаться изменениям без предварительного уведомления.

Комплектация прибора может меняться без предварительного уведомления.



www.dexp.club