

**DEXP**

**ПАЙДАЛАНУШЫ НҰСҚАУЛЫҒЫ**

**DEXP W-100ID**  
**тік шаңсорғышы**

# Құрметті сатып алушы!

«DEXP» сауда маркасымен шығарылатын өнімді таңдағаныңыз үшін алғыс білдіреміз.

Біз Сізге сапаға, функционалдыққа және дизайнға қойылатын жоғары талаптарға сәйкес әзірленіп дайындалған бұйымдар мен құрылғыларды ұсынуға қуаныштымыз. Пайдалануды бастар алдында осы нұсқаулықты мұқият оқып шығыңыз, онда Сіздің қауіпсіздігіңізге қатысты маңызды ақпарат, сондай-ақ өнімді дұрыс пайдалану және оны күтіп ұстау бойынша ұсынымдар берілген. Осы Нұсқаулықты сақтап қойыңыз және оны бұйымды одан әрі пайдалану кезінде анықтамалық материал ретінде пайдаланыңыз.

## Құралдың тағайындалуы

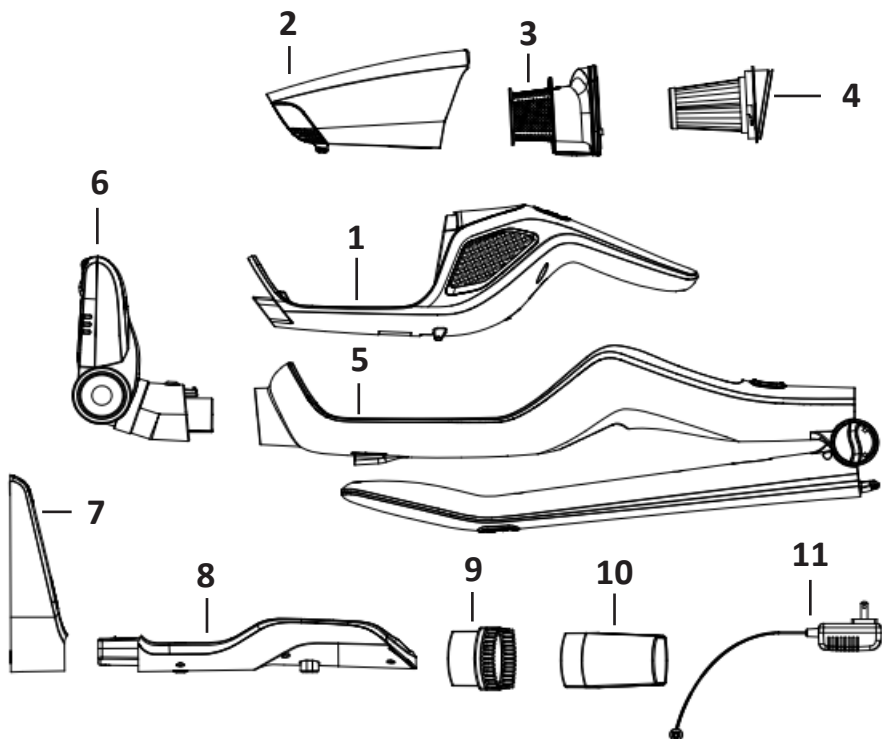
Шаңсорғыш тек үй жағдайында пайдалану үшін арналған. Бұл құрылғы әртүрлі беттерден (кафелдік тақта, паркет едені, жұмсақ жиһаз, кілемдер және т.б.) шаң мен кірді тазартуға арналған.

## Сақтық шаралары

1. Адаптерді қуат көзіне қоспас бұрын, үйдегі электр желісінің кернеуі техникалық сипаттамаларға сәйкес келетініне көз жеткізіңіз.
2. Ешқандай жағдайда құрылғыны пайдалануға болмайды:
  - сұйықтықтарды тазалауға;
  - су немесе дымқыл беттерді тазалауға;
  - темекі, сіріңке немесе күл сияқты жанып тұрған немесе түтіндейтін заттарды тазалауға;
  - жанғыш немесе жеңіл тұтанатын заттарды жинауға;
  - өте ұсақ шаңды (мысалы, бетон) немесе тонерді тазартуға;
  - үлкен шыны сынықтары сияқты қатты немесе өткір заттарды тазартуға;
  - құрылыс қоқыстарын жинауға.
3. Құрылғыны суға немесе өзге де сұйықтықтарға салмаңыз.
4. Ылғалдылығы жоғары бөлмелерде құрылғыны пайдаланбаңыз.
5. Құрылғыны үй-жайдан тыс жерде қолданбаңыз.
6. Құрылғыдан көзге көрінетін ақау анықталған жағдайда құрылғыны пайдаланбаңыз және олар анықталған кезде дереу уәкілетті қызмет көрсету орталығына хабарласыңыз.
7. Бұл құрылғы, олардың қауіпсіздігіне жауапты адамдар тарапынан құрылғыны пайдалану мәселелері бойынша бақылау немесе нұсқау беру жағдайларын қоспағанда, ақыл-ойы немесе дене мүмкіндіктері шектеулі адамдардың (балаларды қоса алғанда), сондай-ақ тәжірибесі мен білімі жеткіліксіз адамдардың пайдалануына арналмаған.
8. Құрылғыны балалардың жанында қолданған кезде абай болыңыз, құрылғыны үнемі балалардың қолы жетпейтін жерде сақтаңыз.
9. Оларға ұсақ шаң жиналуының алдын алу үшін сүзгілерді үнемі тазалаңыз.

10. Сүзгіні жуғаннан кейін және оны орнына орнатпас бұрын, оның толық құрғағанына көз жеткізіңіз.
11. Құрылғыны толығымен жиналған кезде және сүзгі өз орнына орнатылған кезде ғана қолданыңыз.
12. Егер сіз сүзгілердің кем дегенде біреуін алып тастасаңыз, шаңсорғышты пайдалануға тыйым салынады.
13. Шаңсорғыштың саңылауларына / қондырмаларына ештеңе салмаңыз және олардың ештеңемен жабылмағанына көз жеткізіңіз.
14. Қосулы құрылғыны қараусыз қалдырмаңыз.
15. Тек түпнұсқа аксессуарларды қолданыңыз.
16. Шаңсорғыштың саңылаулы қондырмасын ешқашан дененің жанында ұстамаңыз немесе ол теріге жабысып қалуы мүмкін. Егер бұл орын алса, құрылғыны дереу өшіріңіз.
17. Құрылғының үстіне ауыр заттарды қоймаңыз.
18. Құрылғыны қызудан, ашық жалыннан, тікелей күн сәулесінен және соққылардан қорғаңыз.
19. Құрылғының бітеліп қалғанын тексеру алдында немесе бітелу себебін жою үшін құрылғыны сөндіріңіз.
20. Құрылғыға бөгде заттарды салмаңыз: олар қозғалатын бөліктерге тиіп кетуі мүмкін.
21. Егер құрылғы ішіне сұйықтық немесе бөгде заттар түссе, оны дереу өшіріңіз. Жұмысты жалғастырмас бұрын құрылғыны тексеріңіз.
22. Құрылғы тек коммерциялық пайдалану үшін тағайындалмаған.

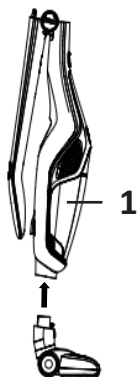
## Сыртқы түрі



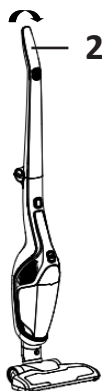
1. Шаңсорғыш
2. Шаң жинағыш.
3. Қатты тазалау сүзгіші
4. HEPA-сүзгіші
5. Шаңсорғыштың негізгі блогы
6. Еденге арналған щётка
7. Зарядтау құрылғысы мен щёткаларды сақтауға арналған тұғыр.
8. Зарядтау құрылғысы.
9. Кішкентай щётка.
10. Саңылаулы қондырма.
11. Бейімдегіш

## Құрастыру жөніндегі нұсқаулық

- 1-суретте көрсетілгендей еденге арналған щётканы негізгі блокқа бекітіңіз.
- Тұтқаны көтеріп, шаңсорғыштың негізгі блогына бекітіңіз (2-сурет).
- Еден щёткасын алып тастау және тұтқаны бүктеу үшін бұғаттан шығару батырмаларын басыңыз (1, 2).

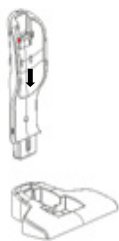


1-сурет



2-сурет

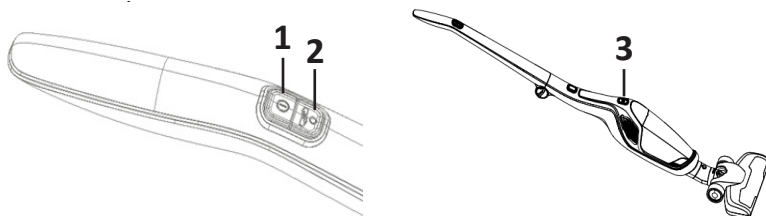
- Зарядтау құрылғысын тірекке орнатыңыз (3-сурет). Содан кейін алынған зарядтау базасын өлденең бетке қойыңыз немесе жиынтыққа кіретін бұрандаларды пайдаланып, оны қабырғаға бұрап, орнатыңыз.



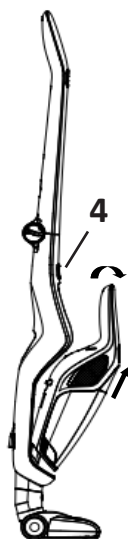
3-сурет

## Пайдалану жөніндегі нұсқаулық

1. Құралды қосу үшін қосу/өшіру батырмасын басыңыз (1). Бұл ретте еденге арналған щёткадағы жарық индикаторы жанады.
2. Қажетті жылдамдықты (2) (төмен немесе жоғары) таңдау үшін режимдердің ауыстырып қосқышын басыңыз. Жұмыс барысында заряд көрсеткіштеріне (индикаторларына) назар аударыңыз (3). Құралдың заряды азайған сайын көрсеткіштері (индикаторлары) бірте-бірте сөнеді. Батарея толығымен таусылған кезде көрсеткіштері (индикаторлары) сөніп, құрылғы автоматты



3. Шаңсорғышты ажырату түймесін басыңыз (4) және шаңсорғышты 4-суретте көрсетілгендей алыңыз.



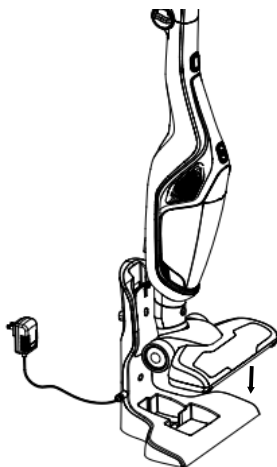
4-сурет

4. Шаңсорғышты қосу үшін ондағы қосу/өшіру түймесін басыңыз.
5. Қажет болса, шаңсорғыштың сору саңылауына кішкене щётканы немесе саңылаулы қондырманы орнатыңыз.

## Қуаттау

1. Бұрын сипатталғандай қуаттандыру базасын жинаңыз.
2. Қуаттандыру базасына желілік адаптерді қосыңыз.
3. Желілік адаптерді электр желісіне қосыңыз.
4. Құрылғыны көтеріп, оны қуаттау базасына қойыңыз (5-сурет).  
Сәтті қосылған кезде қуаттау көрсеткіштері (индикаторлары) шаңсорғышта жанады.
5. Қуаттау процесінің соңында қуаттау көрсеткіштері (индикаторлары) сөнеді.

**ЕСКЕРТУ:** құрылғыны қуаттау кезінде пайдаланбаңыз.

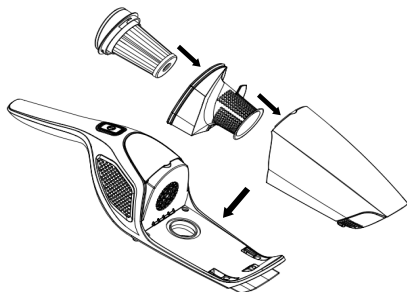


**5-сурет**

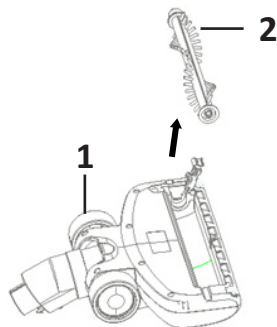


## Тазалау және күтім жасау

1. Шаңсорғышты ажыратып, тиісті батырмаларды басу арқылы шаң жинағышты алыңыз.
2. Шаң жинағыштан қатты сүзгіні алыңыз.
3. Шаң жинағышты босатыңыз, оны сумен шайыңыз және құрғатып сүртіңіз.
4. Қатты сүзгі тұтқасын алыңыз да, HEPA-сүзгісін шығару үшін сағат тіліне қарсы бұраңыз.
5. Қатты сүзгіні босатыңыз, оны сумен шайыңыз және құрғатып сүртіңіз.
6. HEPA-сүзгісін сумен шайып, жақсылап құрғатыңыз.
7. HEPA-сүзгісін қатты тазалау сүзгісіне салыңыз, содан кейін құрылымды шаң жинағышқа орнатыңыз.
8. Шаң жинағышты шаңсорғышқа салыңыз (6-сурет).
9. Еден щёткасын тазарту үшін қысқышты (1) басып, қақпақты ашып, роликті щётканы алыңыз (2) (7-сурет).
10. Роликті щёткадағы ойықты ақырын тазалаңыз. Содан кейін роликті орнына салыңыз.



6-сурет



7-сурет

## Техникалық сипаттамалары

- Моделі: W-100ID.
- Атаулы қуаты: 95 Вт.
- Адаптердің қуаттандыру параметрлері: 220-240 В, 50 Гц.
- Адаптердің шығу кернеуі: 14,4 в.
- Батарея сыйымдылығы: 2000 мА•сағ.
- Сору қысымы: 7 кПа.
- Қаттандыру құрылғысының номиналдық қуаты: 5 Вт.
- Қолдану саласы: тұрмыстық.

## **Монтаждау, сақтау, тасымалдау (тасу), өткізу және кәдеге жарату қағидалары мен шарттары**

- Құрылғы қандай да бір монтаждауды немесе тұрақты бекітіп қоюды қажет етпейді.
- Құрылғы дайындаушы мен тұтынушының жылытылатын үй-жайларында 5 °С-тан 40 °С-қа дейінгі ауа температурасында және 80%-тен аспайтын салыстырмалы ауа ылғалдылығында қаптамада сақталуы тиіс. Үй-жайларда коррозияны тудыратын жемір қоспалар (қышқылдар, сілтілер булары) болмауға тиіс.
- Құрылғыны тасымалдау құрғақ ортада жүзеге асырылуы қажет.
- Құрылғы ұқыпты ұстауды қажет етеді, оны шаң, кір, соққы, ылғал, от және т.б. әсерінен қорғаңыз.
- Құрылғыны өткізу ҚР қолданыстағы заңнамасына сәйкес жүргізілуі тиіс.
- Осы бұйым қалдықтарды қайта өңдеу бойынша жергілікті нормалар мен қағидаларға сәйкес кәдеге жаратылуы тиіс. Осы бұйымның дұрыс кәдеге жаратылуын қамтамасыз ете отырып, Сіз қалдықтардың бақылаусыз шығарылуы нәтижесінде қоршаған орта мен адам денсаулығына келетін ықтимал зиянның алдын алуға және материалдық ресурстарды ұтымды пайдалануға көмектесесіз. Бұл өнімді қабылдау және кәдеге жарату пункттері туралы толығырақ ақпаратты жергілікті муниципалдық органдардан немесе тұрмыстық қоқысты шығаратын кәсіпорыннан алуға болады.
- Құрылғының ақаулығы анықталған жағдайда, дереу авторландырылған сервис орталығына хабарласыңыз немесе құрылғыны кәдеге жаратыңыз.

## Қосымша ақпарат

**Өндіруші:** ГГуандун Синьбао Электрикал Эпплайнсис Холдингс Ко., Лтд.  
Чжэнхэ оңтүстік тас жолы, Лэлю, Шуньдэ ауданы, Фошань қ., Гуандун пров.,  
Қытай.  
Қытайда жасалған.

**Импортер / юр.лицо, принимающее претензии в Казахстане:**

ТОО «DNS KAZAKHSTAN» г. Нұр-Сұлтан, пр. Сарыарка, дом 12, офис 301С, Казахстан.

**Импорттаушы / Қазақстан шағымдар қабылдайтын заңды тұлға:**

«DNS KAZAKHSTAN» ЖШС, Нұр-Сұлтан қ., Сарыарқа даңғ., 12-үй, 301С-кеңсе, Қазақстан.

Тауар Кеден одағының техникалық регламентінің талаптарына сәйкес келеді:

- КО ТР 020/2011 «Техникалық құралдардың электромагниттік үйлесімділігі».
- КО ТР 004/2011 «Төмен вольтты жабдықтардың қауіпсіздігі туралы»;

Тауар Еуразиялық экономикалық одақтың «Электротехника және радиоэлектроника бұйымдарында қауіпті заттарды қолдануды шектеу туралы» 037/2016 ЕАЭО ТР техникалық регламентінің талаптарына сәйкес келеді.

Бұйымның сыртқы түрі және оның сипаттамалары алдын ала ескертусіз өзгерістерге ұшырауы мүмкін.

Құрылғының жиынтықталымы алдын ала хабарлаусыз өзгертілуі мүмкін.

**Интернеттегі мекенжайы:**

[www.dexp.club](http://www.dexp.club)



Өндіріс күні пайдаланушы нұсқаулығының орыс тіліндегі нұсқасында көрсетілген.

v.1

[www.dexp.club](http://www.dexp.club)