

**PHILIPS**

FC9353, FC9352,  
FC9351, FC9350



>75% recycled paper  
>75% papier recyclé

© 2017 Koninklijke Philips N.V.  
All rights reserved  
4222.003.4303.1 (29/12/2016)

**EAC**



1



2

## Troubleshooting

This chapter summarizes the most common problems you could encounter with the appliance. If you are unable to solve the problem with the information below, visit [www.philips.com/support](http://www.philips.com/support) for a list of frequently asked questions or contact the Consumer Care Center in your country.

Problem	Possible cause	Solution
The suction power is insufficient.	The dust container is full.	Empty the dust container.
	The filters are dirty.	Clean or replace the filters.
	The suction power is set to a low setting.	Increase the suction power with the regulator on the appliance or on the handgrip.
	The nozzle, tube or hose is blocked up.	To remove the obstruction, disconnect the blocked-up item and connect it (as far as possible) the other way around. Switch on the vacuum cleaner to force the air through the blocked-up item in opposite direction.
	When I use my vacuum cleaner I sometimes feel electric shocks.	Your vacuum cleaner builds up static electricity. The lower the air humidity, the more static electricity the appliance builds up.
For models with remote control: The remote control does not work.	The batteries do not make full contact or have not been inserted properly.	Remove the lid of the battery compartment and insert the batteries correctly. Make sure the - and + poles point in the right direction.
	The batteries are empty.	Replace the batteries. You can continue to vacuum but you cannot use the remote control to increase or decrease the suction power or to switch off the appliance. To switch off the appliance, press the on/off button on the appliance.

Русский

## Введение

Поздравляем с покупкой продукции Philips! Чтобы воспользоваться всеми преимуществами поддержки Philips, зарегистрируйте изделие на веб-сайте [www.philips.com/welcome](http://www.philips.com/welcome).

## Важные сведения о безопасности

Перед началом эксплуатации прибора внимательно ознакомьтесь с настоящим буклетом и сохраните его для дальнейшего использования в качестве справочного материала.

### Опасно!

- Запрещается убирать при помощи пылесоса воду и другие жидкости, горючие вещества и горячий пепел.

### Предупреждение

- Перед подключением прибора убедитесь, что указанное на нем номинальное напряжение соответствует напряжению местной электросети.
- Запрещено пользоваться прибором, если сетевая вилка, сетевой шнур или сам прибор повреждены.
- В случае повреждения сетевого шнура его необходимо заменить. Чтобы обеспечить безопасную эксплуатацию прибора, заменяйте шнур только в авторизованном сервисном центре Philips или в сервисном центре с персоналом аналогичной квалификации.
- Данным прибором могут пользоваться дети старше 8 лет и лица с ограниченными возможностями сенсорной системы или ограниченными умственными или физическими способностями, а также лица с недостаточным опытом и знаниями, но только под присмотром других лиц или после инструктирования о безопасном использовании прибора и потенциальных опасностях. Не позволяйте детям играть с прибором. Дети могут осуществлять очистку и уход за прибором только под присмотром взрослых.
- Перед очисткой или выполнением технического обслуживания прибора всегда извлекайте вилку из розетки электросети.
- Не подносите шланг, трубку или другие аксессуары к глазам, ушам и рту.

### Внимание!

- Запрещается пользоваться прибором без любого из фильтров. Это может привести к повреждению электродвигателя и сокращению срока службы прибора.
- Очистку частей прибора следует выполнять только в соответствии с указаниями в руководстве по эксплуатации. Не используйте для очистки воду и/или чистящие средства, если это явно не указано в руководстве по эксплуатации.
- Если вы промываете моющийся фильтр водой, убедитесь, что он полностью высох, перед тем как устанавливать его в прибор. Не сушите фильтр под прямыми солнечными лучами, на радиаторе отопления или в сушильном барабане. Замена моющегося фильтра на новый, если он поврежден или его очистка должным образом больше невозможна.
- Для обеспечения оптимального удержания пыли и работы пылесоса всегда заменяйте фильтры оригинальными фильтрами Philips необходимого типа (см. главу "Заказ аксессуаров").
- Если к пылесосу прилагается пульт дистанционного управления, заменяйте элементы питания пульта дистанционного управления только элементами питания соответствующего типа.
- Если к пылесосу прилагается пульт дистанционного управления и прибор не будет использоваться в течение месяца или дольше, следует извлечь батареи из пульта дистанционного управления.
- Максимальный уровень шума:  $L_c = 84$  дБ(А)

## Электромагнитные поля (ЭМП)

- Этот прибор Philips соответствует всем применимым стандартам и нормам по воздействию электромагнитных полей.

## Заказ аксессуаров

Чтобы приобрести аксессуары или запасные части, посетите веб-сайт [www.shop.philips.com/service](http://www.shop.philips.com/service) или обратитесь в местную торговую организацию Philips. Можно также связаться с центром поддержки потребителей Philips в вашей стране (контактная информация приведена на гарантийном талоне).

## Гарантия и поддержка

Для получения поддержки или информации посетите веб-сайт [www.philips.com/support](http://www.philips.com/support) или ознакомьтесь с информацией на гарантийном талоне.

## Утилизация

- Этот символ означает, что продукт не может быть утилизирован вместе с бытовыми отходами (2012/19/EC) (Рис. 1).
- Этот символ означает, что данное устройство содержит аккумуляторы, которые запрещено утилизировать с обычным бытовым мусором (2006/66/EC) (Рис. 2).
- Соблюдайте законы вашей страны касательно отдельной утилизации электрических и электронных устройств и аккумуляторов. Правильная утилизация поможет предотвратить негативное воздействие на окружающую среду и здоровье человека.

## Извлечение одноразовых элементов питания

Инструкции по извлечению и установке одноразовых элементов питания содержатся в руководстве пользователя.

## Поиск и устранение неисправностей

Данный раздел посвящен наиболее распространенным проблемам, с которыми вы можете столкнуться при использовании прибора. Если не удастся самостоятельно справиться с возникшими проблемами, см. ответы на часто задаваемые вопросы в разделе [www.philips.com/support](http://www.philips.com/support) или обратитесь в центр поддержки потребителей в вашей стране.

Проблема	Возможная причина	Способы решения
Мощность всасывания недостаточна.	Пылесборник заполнен.	Очистите пылесборник.
	Фильтры загрязнены.	Очистите или замените фильтры.
	Регулятор мощности всасывания установлен в положение низкой мощности.	С помощью регулятора на приборе или ручки увеличьте силу всасывания.
	Засорены насадка, трубка или шланг.	Для удаления засора отсоедините засоренную деталь и присоедините ее (как можно плотнее) обратной стороной. Включите пылесос для продува засоренной детали в обратном направлении.
Иногда во время пылесоса возникают электрические разряды.	Пылесос накапливает статическое электричество. Чем выше влажность воздуха в помещении, тем больше накапливается статического электричества.	Для снятия статического заряда чаще подносите трубку пылесоса к металлическим предметам, например, к ножке стула, к батарее отопления и пр.). Кроме того, можно повысить уровень влажности воздуха в помещении.

Проблема	Возможная причина	Способы решения
Для моделей с пультом дистанционного управления: Пульт дистанционного управления не работает.	Батареи установлены неправильно или вставлены не до конца.	Снимите крышку отсека для батарей и правильно установите батареи. Соблюдайте полярность установки батарей («+» и «-»).
	Разряжен аккумулятор.	Замените батареи. Можно продолжить уборку, но вы не сможете увеличить или уменьшить мощность всасывания, а также выключить прибор при помощи пульта дистанционного управления. Для выключения прибора нажмите кнопку питания на приборе.

Безмешковой пылесос  
 Изготовитель: "Филипс Консьюмер Лайфстайл Б.В.", Туссендиепен 4, 9206 АД, Драхтен, Нидерланды  
 Импортёр на территорию России и Таможенного Союза: ООО "ФИЛИПС", Российская Федерация, 123022 г. Москва, ул. Сергея Макеева, д.13, тел. +7 495 961-1111  
 FC9353/01, FC9352/01, FC9351/01: 220-230 В ; 50/60 Гц; 1900 Вт  
 FC9350/01: 220-230 В ; 50/60 Гц; 1800 Вт  
 Для бытовых нужд  
 Сделано в Китае

## Українська

### Вступ

Вітаємо Вас із покупкою та ласкаво просимо до клубу Philips! Щоб сповна скористатися підтримкою, яку пропонує компанія Philips, зареєструйте свій пристрій на веб-сайті [www.philips.com/welcome](http://www.philips.com/welcome).

### Важлива інформація з техніки безпеки

Перш ніж користуватися пристроєм, уважно прочитайте цю важливу інформацію та зберігайте її для довідки в майбутньому.

#### Небезпечно

- У жодному разі не використовуйте пристрій для прибирання води чи іншої рідини, займистих речовин чи гарячого попелу.

#### Обережно

- Перед тим як під'єднувати пристрій до електромережі, перевірте, чи збігається напруга, указана на пристрої, з напругою у мережі.
- Не використовуйте пристрій, якщо штекер, шнур живлення або сам пристрій пошкоджено.
- Якщо шнур живлення пошкоджений, для уникнення небезпеки його необхідно замінити, звернувшись до компанії Philips, уповноваженого сервісного центру або фахівців із належною кваліфікацією.
- Цим пристроєм можуть користуватися діти віком від 8 років і особи з послабленими відчуттями, фізичними або розумовими здібностями чи без належного досвіду та знань за умови, що використання відбувається під наглядом, їм було проведено інструктаж щодо безпечного користування пристроєм і пояснено можливі ризики. Не дозволяйте дітям бавитися пристроєм. Не дозволяйте дітям виконувати чищення та догляд без нагляду дорослих.
- Перед чищенням чи обслуговуванням пристрою завжди виймайте штекер із розетки.
- Не спрямовуйте шланг, трубку чи інше приладдя в очі чи у вуха, а також не беріть їх до рота.

#### Увага

- Ніколи не використовуйте пристрій без фільтрів. Це може пошкодити двигун і зменшити термін роботи пристрою.
- Завжди чистьте всі частини, як показано в посібнику користувача. Не мийте частини водою та/або миючими засобами, якщо цього не вказано в посібнику користувача.
- Якщо чистити фільтр, який можна мити водою, то перед тим як встановлювати його на місце в пристрій, він має бути повністю сухим. Не висушуйте фільтр під прямим сонячним промінням, на радіаторі чи в сушильній машині. Заміняйте фільтр, який можна мити, якщо його пошкоджено або більше неможливо почистити.
- Щоб забезпечити оптимальну ефективність роботи пилососа, завжди замінюйте фільтри оригінальними фільтрами Philips відповідного типу (див. розділ "Замовлення приладдя").
- Якщо пилосос має пульт дистанційного керування, завжди замінюйте батареї пульта дистанційного керування батареями відповідного типу.
- Якщо пилосос має пульт дистанційного керування, виймайте батареї з пульта дистанційного керування, якщо Ви не маєте наміру використовувати пристрій протягом місяця чи довше.
- Макс. рівень шуму: Lc = 84 дБ (A)

#### Електромагнітні поля (ЕМП)

- Цей пристрій Philips відповідає всім чинним стандартам і нормативним актам, що стосуються впливу електромагнітних полів.

#### Замовлення приладдя

Щоб придбати приладдя чи запасні частини, відвідайте веб-сайт [www.shop.philips.com/service](http://www.shop.philips.com/service) або зверніться до дилера Philips. Ви також можете звернутися до Центру обслуговування клієнтів компанії Philips у своїй країні (контактну інформацію шукайте в гарантійному талоні).

#### Гарантія та підтримка

Якщо вам необхідна інформація чи підтримка, відвідайте веб-сайт [www.philips.com/support](http://www.philips.com/support) або прочитайте гарантійний талон.

#### Утилізація

- Цей символ означає, що поточний виріб не підлягає утилізації зі звичайними побутовими відходами (згідно з директивою ЄС 2012/19/EU) (Мал. 1).
- Цей символ означає, що даний виріб містить батареї, які не підлягають утилізації зі звичайними побутовими відходами (2006/66/EC) (Мал. 2).
- Дотримуйтеся правил розділеного збору електричних і електронних пристроїв та батарей у Вашій країні. Належна утилізація допоможе запобігти негативному впливу на навколишнє середовище та здоров'я людей.

#### Видалення звичайної батареї

Щоб дізнатися, як вийняти одноразові батареї, див. інструкцію з установлення та/або виймання батареї в посібнику користувача.

#### Усунення несправностей

У цьому розділі розглядаються основні проблеми, які можуть виникнути під час використання пристрою. Якщо Ви не в змозі вирішити проблему за допомогою поданої нижче інформації, відвідайте веб-сайт [www.philips.com/support](http://www.philips.com/support) і ознайомтеся зі списком частих запитань або зверніться до Центру обслуговування клієнтів у своїй країні.

Проблема	Можлива причина	Вирішення
Недостатня потужність всмоктування.	Контейнер для пилу заповнений.	Спорожніть контейнер для пилу.
	Фільтри брудні.	Почистьте або замініть фільтри.
	Вибрано низьке налаштування потужності всмоктування.	Збільште потужність всмоктування за допомогою регулятора на пристрої чи ручці.
	Насадку, трубку або шланг заблоковано.	Щоб усунути перешкоду, від'єднайте заблоковану деталь і (якщо це можливо) під'єднайте її у зворотному напрямку. Увімкніть пилосос, щоб повітря "прочистило" деталь у зворотному напрямку.
Під час використання пилососа інколи відчутно дію електричного струму.	На пилососі накопичується електростатичний заряд. Що нижча вологість повітря, то більше електростатичного заряду накопичується на пристрої.	Розрядіть пристрій, час від часу спираючи трубку на інші металеві предмети в кімнаті (наприклад, ніжки стола чи крісла, радіатор тощо). Можна також зволожити повітря в кімнаті.
Для моделей із дистанційного керування: пульт дистанційного керування не працює.	Батареї не мають повного контакту або їх не встановлено належним чином.	Зніміть кришку батарейного відсіку та встановіть батареї належним чином. Перевірте, чи полюси "+" і "-" розташовані правильно.
	Батареї розряджені.	Замініть батареї. Можна продовжувати прибирати, але неможливо регулювати потужність всмоктування або вимкнути пристрій за допомогою пульта дистанційного керування. Щоб вимкнути пристрій, натисніть кнопку "Увімк./Вимк." на пристрої.

## Қазақша

### Кіріспе

Осы затты сатып алуыңызбен құттықтаймыз және Philips компаниясына қош келдіңіз! Philips ұсынатын қолдауды толық пайдалану үшін өнімді [www.philips.com/welcome](http://www.philips.com/welcome) торабында тіркеңіз.

**PHILIPS**

FC9352, FC9351,  
FC9350





2



3



4



5



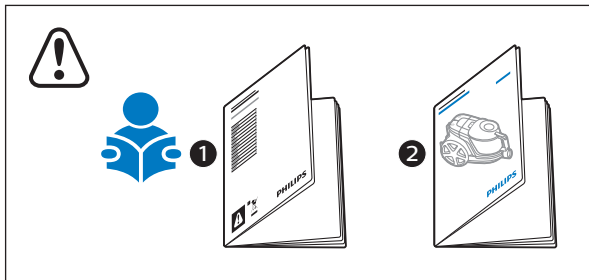
6

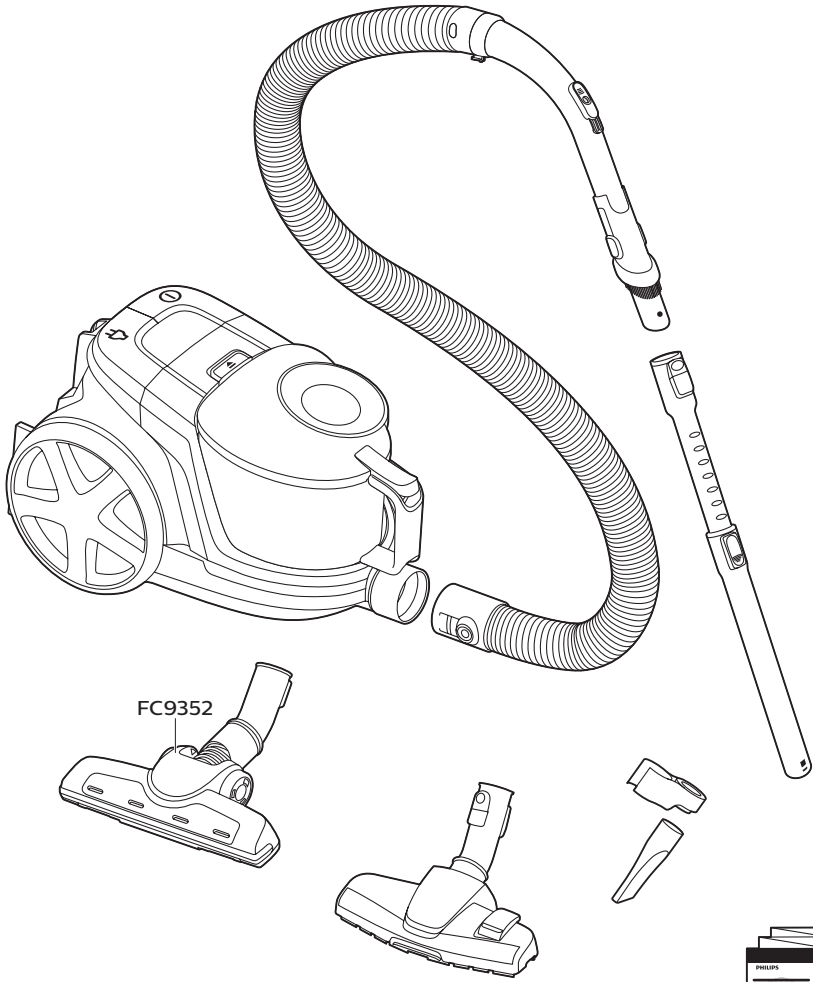


7

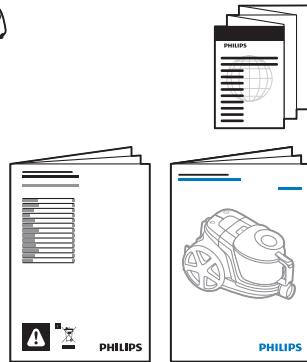


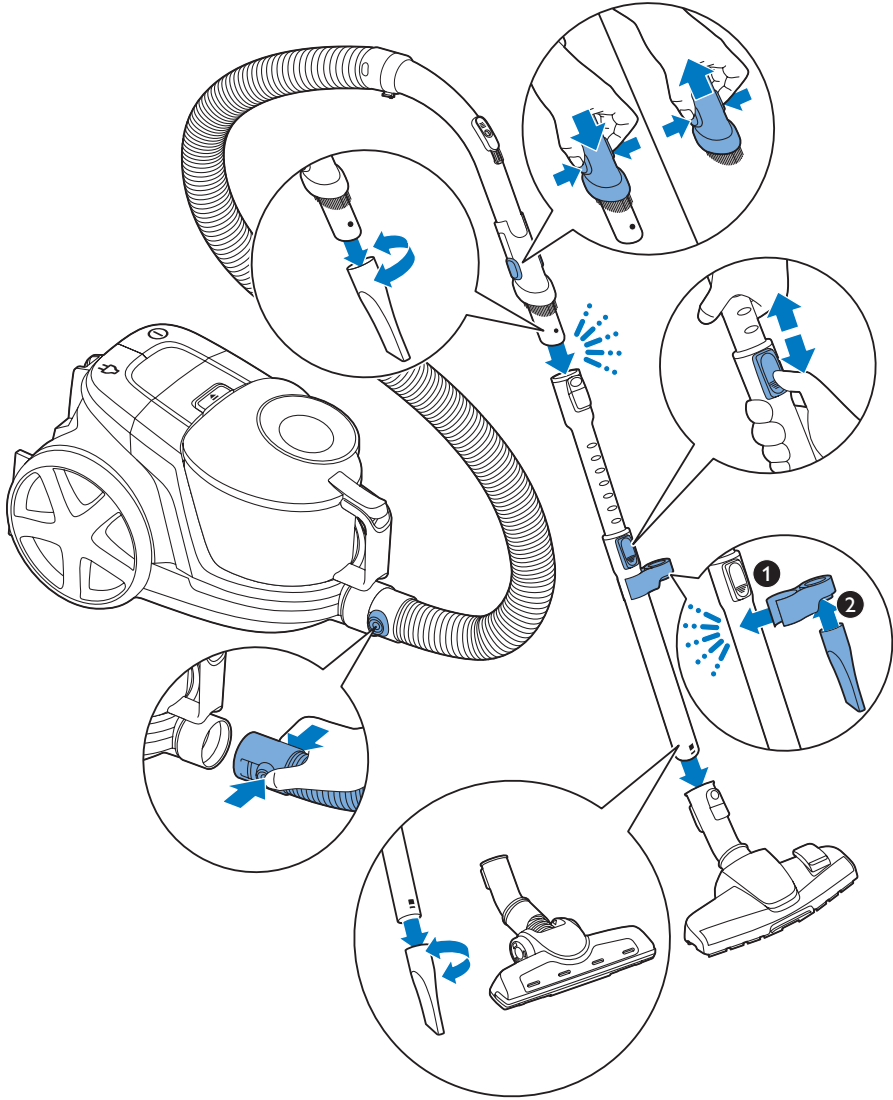
8

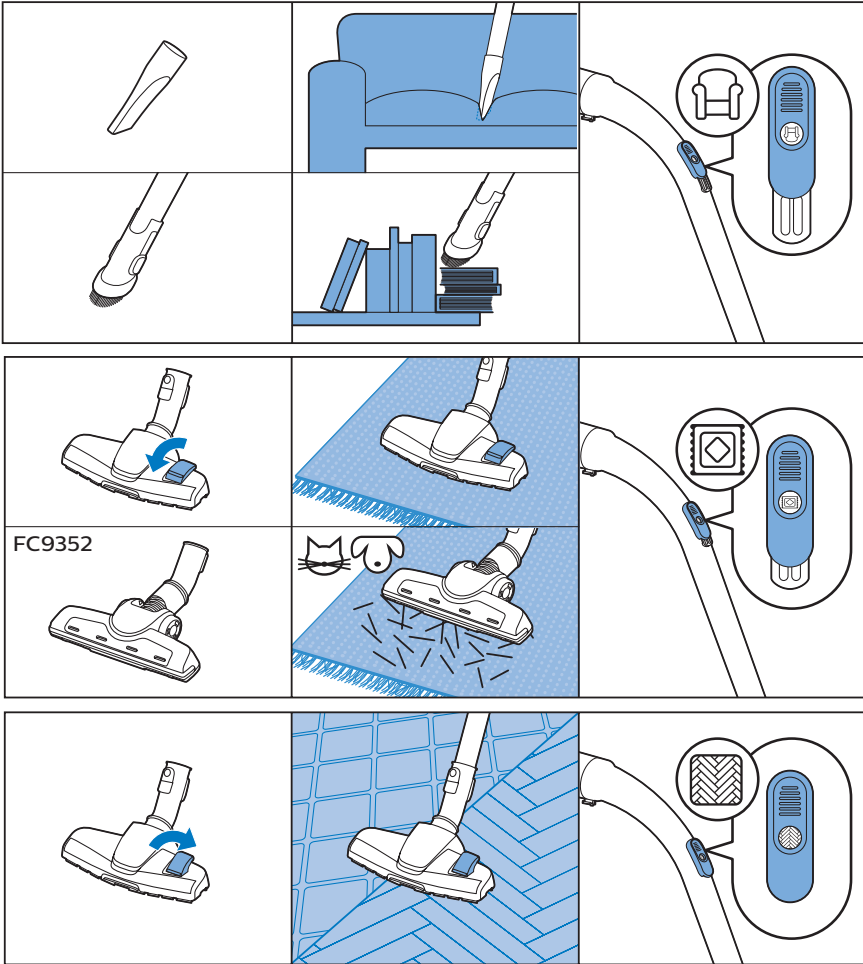




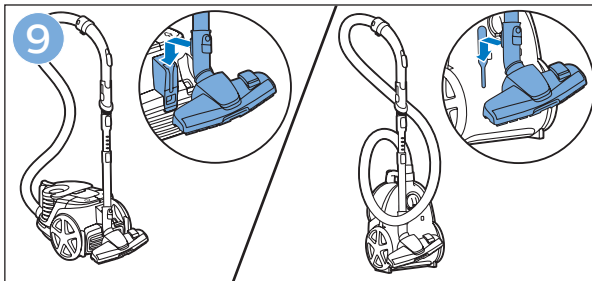
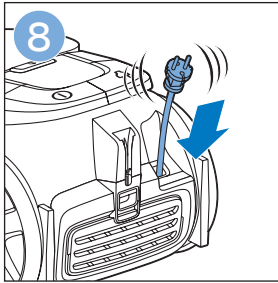
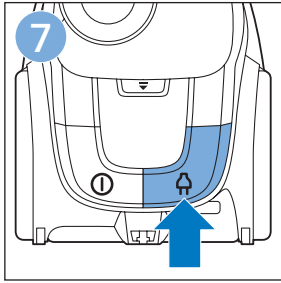
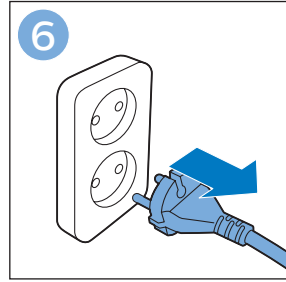
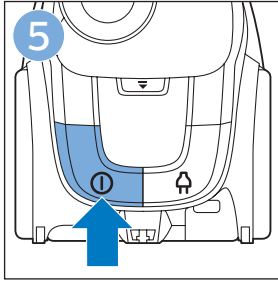
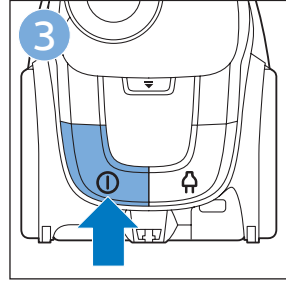
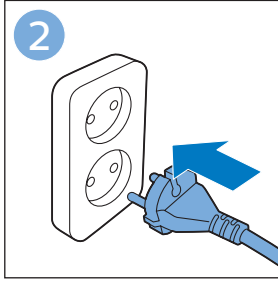
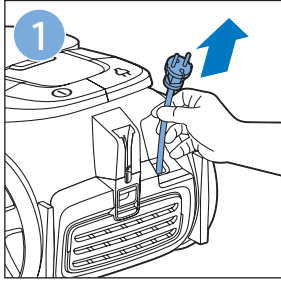
FC9352

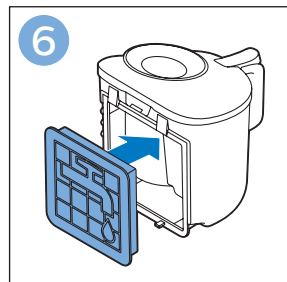
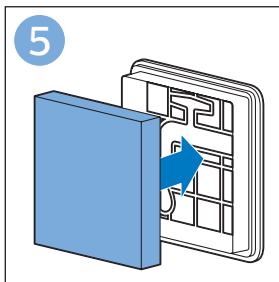
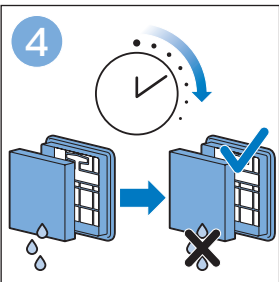
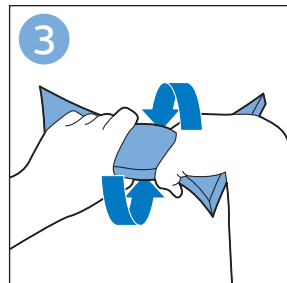
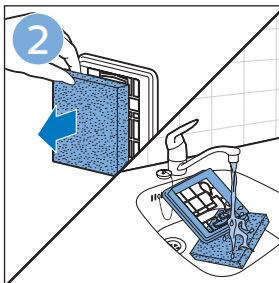
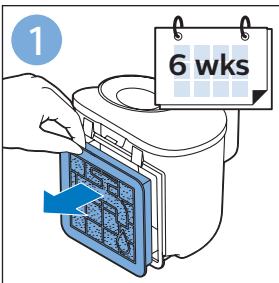
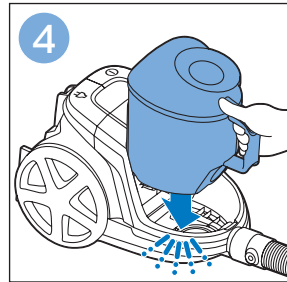
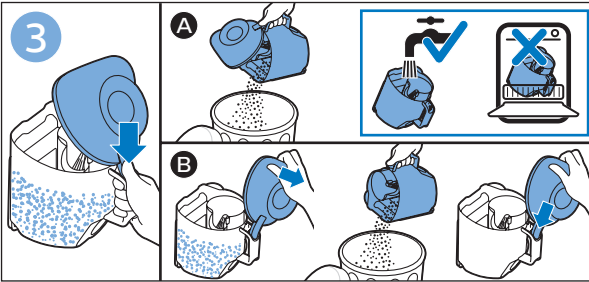
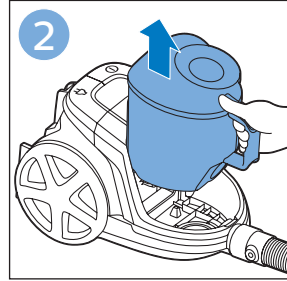
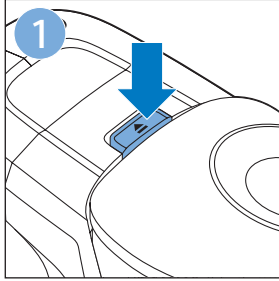
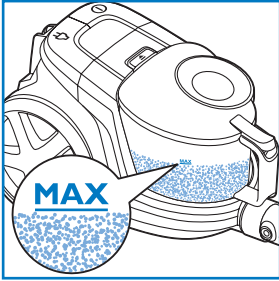


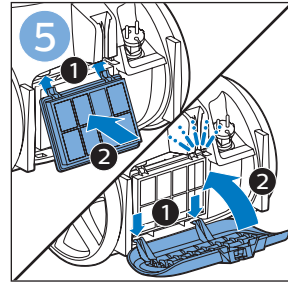
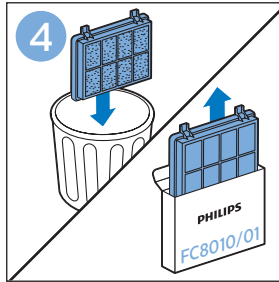
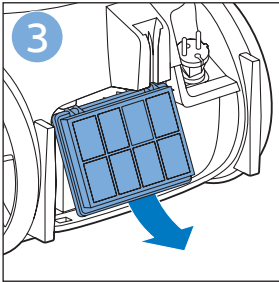
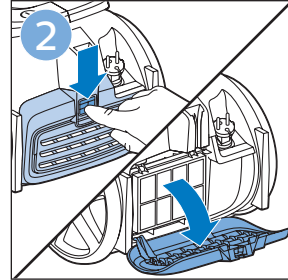
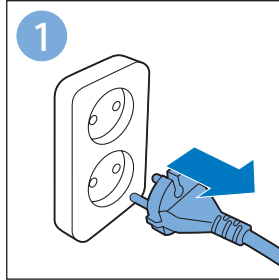
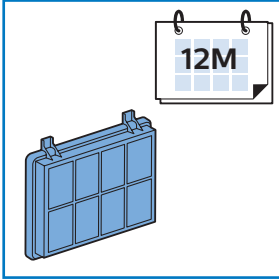













[www.philips.com](http://www.philips.com)

 100% recycled paper  
100% papier recyclé

4222.003.4300.1