



EMPOWER YOUR DREAMS

SJCAM SJ6 Pro

экшн-бейнекамерасы

Пайдалану бойынша нұсқаулық

Камераны бірінші рет қолданар алдында нұсқаулықты мұқият оқып шығыңыз.

Сақтық шаралары

1. Құрылғыңызды және microSD картасын магниттер немесе қозғалтқыштар сияқты күшті магнит өрісі бар заттардан алыс ұстаңыз.
2. Зарядтау кезінде құрылғы қызып кетсе, түтін шығарса немесе ерекше иіс шығарса, зарядтағышты дереу ажыратып, өртті болдырмау үшін зарядтауды тоқтатыңыз.
3. Тұншығып қалмас үшін немесе электр тогының соғуын болдырмау үшін құрылғыны балалардың қолы жетпейтін жерде зарядтаңыз.
4. Камераны салқын, құрғақ жерде сақтаңыз. Линзаны жұмсақ шүберекпен сүртіңіз.
5. Бұл өнімді жоғары температураға немесе тікелей күн сәулесінің әсеріне ұшыратпаңыз.
6. Құрылғы коммерциялық мақсатта пайдалануға арналмаған.
7. Құрылғы балалардың және дене, сенсорлық немесе ақыл-ой қабілеті шектеулі адамдардың пайдалануына арналмаған, олардың қауіпсіздігіне жауапты адамдардың бақылауы жүзеге асырылатын жағдайлардан басқа. Балаларға құрылғымен ойнауға рұқсат бермеңіз.

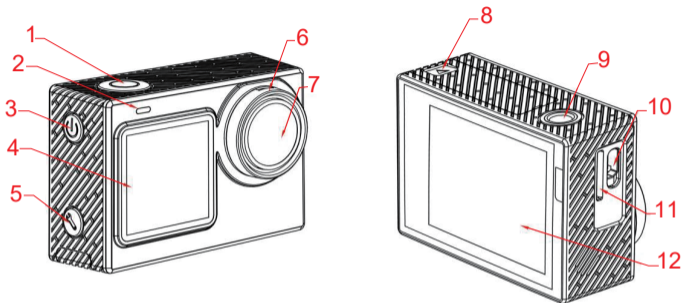


Камераға зақым келтірмеу үшін камераны өзіңіз бөлшектемеңіз! Техникалық қызмет көрсету мен жөндеуді тек уәкілетті қызмет көрсету орталығының білікті мамандары орындауы керек.

Құрылғы мақсаты

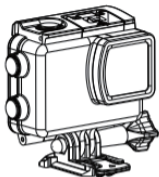
Экшн камерасы агрессивті ортада және көлік жүргізу кезінде түсіруге арналған.

Өнімнің қысқаша мазмұны



1. Экрандар арасында растау/ауыстыру түймесі.
2. Жарық индикаторы.
3. Қуат түймесі.
4. 1,3 дюймдік алдыңғы экран.
5. Орнату түймесі.
6. Линзаның жақтауы.
7. Объектив.
8. Батарея қақпағы.
9. Триподқа арналған тесік.
10. USB type-C кірісі.
11. microSD картасының ұясы.
12. 2,0 дюймдік негізгі экран.

Жинақталым



Су өткізбейтін қорап



Жақтау



Дулыға негіздері



3M стикерлері



USB көбілі



Линзаны тазартуға арналған мата



SJCAM жапсырмалары



Пайдалану бойынша нұсқаулық



Линзаны қорғайтын қорап

Техникалық сипаттамалары

Үлгісі: SJ6 Pro.

Сауда белгісі: SJCAM.

Экран (қос): 2.00 дюймдік СҚД сенсорлы экран (негізгі экран)

1.3 дюймдік СҚД экран (алдыңғы экран).

Бейне ажыратымдылығы:

4K (3840*2160) 60/30 кадр/сек

2,7K (2704*1520) 60/30 кадр/сек

1080P (1920*1080) 120/60/30 кадр/сек

720P (1280*720) 120/60/30 кадр/сек.

Аудио: жалғыз микрофон және динамик.

Бейне форматы: MP4 / MOV.

Бейне кодтау пішімі: H.264.

Сурет өлшемі:

24 М (5696*4272) 20 М (5120*3840)

16 М (4608*3456) 12 М (4032*3024)

8 М (3264*2448) 5 М (2560*1920)

Сурет пішімі: JPG.

Батареяның сыйымдылығы: 1000 мА·сағ.

USB интерфейсі: С түрі.

Сақтау ортасы: microSD картасы, 128 ГБ дейін.

Wi-Fi сымсыз стандарты: IEEE 802.11b/g/n.

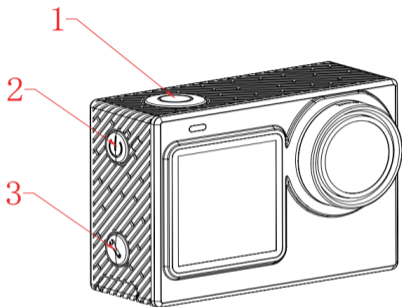
Таратқыш қуаты: 16 дБм.

Жиілік диапазоны: 2400–2483,5 МГц.

Қуатты тұтыну: 5 В.

Өлшемдері: 59 x 41 x 28 мм.

Түйме функцияларының сипаттамасы



1. Бейне немесе фото режимінде экрандар арасында ауысу үшін осы түймені басып тұрыңыз. Бейне режимінде бейне жазуды бастау / тоқтату үшін қысқаша басыңыз. Фотосурет режимінде суретке түсіру үшін түймесін басыңыз.
2. Құрылғыны қосу немесе өшіру үшін осы түймені 3 секунд басып тұрыңыз. Бейне немесе фото режимінде режим таңдау мәзіріне кіру үшін қысқаша басыңыз.
3. Бейне немесе фото режимінде режим таңдау мәзірінің және жүйелік мәзірдің параметр интерфейсіне кіру үшін қысқаша басыңыз.

Қашықтан басқару пульті түймесінің сипаттамасы



1. Қуат түймесі.
2. Камера түймесі.
3. Түйме қосулы / өшірулі Wi-Fi
4. Жазуды бастау / тоқтату түймесі.

Ескертпе: қашықтан басқару құралы кірмейді және оны бөлек сатып алу керек.

WiFi қосылымы

1. Экранның жоғарғы жағынан төмен сырғытыңыз, Wi-Fi белгішесін түртіңіз, Wi-Fi атауы мен құпия сөз экранда көрсетіледі.
WiFi атауы: SJ6PRO_XXXXXX
Әдепкі құпия сөз: 12345678.
2. Құрылғыда Wi-Fi функциясын қосыңыз, камераның Wi-Fi атауын іздеңіз және қосылыңыз.
3. Қолданбаны ашыңыз, «Подключить камеру» (Камераны қосу) түймесін басыңыз, алдын ала қарау экраны пайда болады және қосылым сәтті болады.
4. Сәтті қосылғаннан кейін суретке, бейне түсіруге, параметрлерді өзгертуге және т.б. қолданбада.

Қолданбаны жүктеп алу



iOS



Android

Ұялы телефонмен QR кодын сканерлеңіз немесе «SJCAM ZONE» іздеу үшін App Store немесе Google дүкеніне өтіңіз, қолданбаны жүктеп алып, орнатыңыз.

Пайдалану шарттары мен ережелері


microSD картасын салу

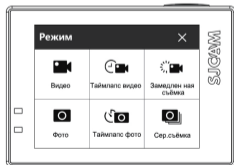
Компьютерде microSD картасын пішімдеп, оны карта ұясына салыңыз.

Бейне


Құрылғыны қосыңыз және жазу режиміне ауысыңыз, жазуды бастау үшін қысқа басыңыз, жазуды тоқтату үшін қайтадан қысқа басыңыз.

Фотосурет

Камераны қосқаннан кейін экранда жоғары сырғытыңыз (төмендегі суретте көрсетілгендей) немесе режим таңдау мәзіріне кіру үшін қуат түймесін қысқа басыңыз, фото режиміне өту үшін фотосурет белгішесін басыңыз  және түсіру үшін растау түймесін қысқа басыңыз фотосурет.



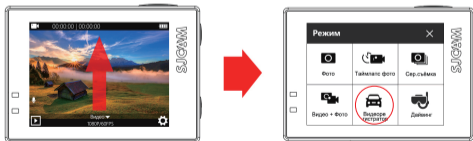
Ойнату

Камераны қосқаннан кейін ойнату режиміне өту үшін экранның төменгі сол жағындағы ойнату белгішесін басыңыз  (төмендегі суретте көрсетілгендей), ойнатылатын бейнені / фотосуретті таңдаңыз, одан кейін түсірген суреттер мен бейнелерді көру үшін растау түймесін басыңыз.



Автокөлік режимі

Қуат түймесін 3 секунд басып тұрыңыз, экранда жоғары сырғытыңыз (төменде көрсетілгендей) немесе режим таңдау мәзіріне кіру үшін қуат түймесін қысқаша басыңыз, түсіруді бастау үшін көлік режимі белгішесін басыңыз.



Зарядтағыш


Зарядтаудың екі жолы.

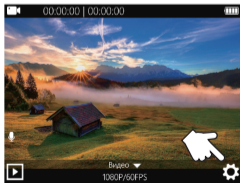
А. Камераны телефон зарядтағышына немесе компьютерге қосыңыз, құрылғы экранының төменгі сол жақ бұрышындағы қызыл индикатор зарядтау кезінде жанады және батарея толық зарядталғанда өшеді.

В. Батареяны шығарып, зарядтау үшін арнайы зарядтағышты (бөлек сатылады) пайдаланыңыз.

Ескерту. 5 В қуат адаптерін пайдаланыңыз.

Жазу параметрлері

А. Камераны қосқаннан кейін экранның төменгі оң жағындағы параметр белгішесін басыңыз  (төмендегі суретте көрсетілгендей) немесе жазу параметрлері мәзіріне кіру үшін құрылғыдағы орнату түймесін қысқа басыңыз, экранды жоғары қарай сырғытыңыз және реттеу үшін опцияны таңдау үшін төмен (төмендегі суретте көрсетілгендей) басыңыз және таңдауыңызды растау үшін басыңыз.

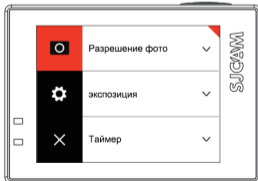


Камера параметрлері

А. Камераны қосқаннан кейін режим таңдау мәзіріне кіру үшін экранды жоғары сырғытыңыз, фотосурет режимін таңдаңыз (1-сурет), содан кейін камера параметрлері мәзіріне кіру үшін экранның төменгі оң жақ бұрышындағы параметр белгішесін басыңыз (2-сурет) және конфигурациялануы қажет опцияны таңдаңыз.



(1-сурет)



(2-сурет)

Жүйе параметрлері

А. Камераны қосқаннан кейін экранның төменгі оң жақ бұрышындағы параметр белгішесін басыңыз (төмендегі суретте көрсетілгендей) немесе құрылғыдағы параметр түймешігін қысқаша басыңыз, содан кейін ашылмалы мәзірдегі параметр белгішесін басыңыз. Жүйе параметрлерінің интерфейсіне кіріп, қажетті опцияны таңдаңыз.



Монтаждау, сақтау, тасымалдау (тасу), өткізу және кәдеге жарату ережелері мен шарттары

- Құрылғы қандай да болмасын монтаждауды немесе бекітуді талап етпейді.
- Құрылғыны қаптамада, өндірушінің және тұтынушының жылытылатын үй-жайларында ауаның 5 °С және 40 °С аралығындағы температурада және ауаның 80%-дан аспайтын салыстырмалы ылғалдылығында сақтау керек. Үй-жайда жемірілуді тудыратын жегі қоспалар (қышқылдардың, сілтілердің булары) болмауы тиіс.
- Құрылғының тасымалдануы құрғақ ортада жүзеге асырылуы тиіс.
- Құрылғыны сату жергілікті заңнамасына сәйкес жүргізілуі керек.
- Құрылғының ақаулығы анықталған жағдайда, тез арада авторландырылған сервистік орталыққа хабарласу немесе құрылғыны кәдеге жарату керек.
- Бұйымның қызмет ету мерзімі аяқталғаннан кейін оны қарапайым тұрмыстық қоқыспен бірге тастауға болмайды. Оның орнына, ол федералды немесе жергілікті заңнамаға сәйкес қайта өңдеу және қайта өңдеу үшін электрлік және электронды жабдықты тиісті қабылдау бекетіне қайта өңдеуге жіберіледі. Осы бұйымды дұрыс жоюды қамтамасыз ете отырып, сіз табиғи ресурстарды үнемдеуге және қоршаған ортаға және адамдардың денсаулығына зиян келтірмеуге көмектесесіз. Бұл бұйымды қабылдау және жою бекеттері туралы қосымша ақпаратты жергілікті муниципалды органдардан немесе тұрмыстық қалдықтарды шығаратын кәсіпорындан алуға болады.

Қосымша ақпарат

Өндіруші: Шэньчжэнь Чжэньчэн Тэкнолоджи Ко., Лтд.

301 каб., С ғим., № 2, Шансюэ тех. қалашықтың бірінші тас жолы, Синьсюэ Коммьюнити, Баньтянь к-сі, Лунган ауд., Шэньчжэнь қ., Гуандун пров., Қытай.

Қытайда жасалған.

Импортер / юр. лицо, принимающее претензии в Республике Казахстан:
ТОО «ДНС КАЗАХСТАН», г. Астана, р-н Сарыарқа, пр-т Сарыарқа, зд. 12,
Республика Казахстан.

Импорттаушы / Қазақстан Республикасында талаптар қабылдайтын заңды тұлға: «DNS QAZAQSTAN (ДНС КАЗАХСТАН)» ЖШС, Астана қ-ы, Сарыарқа ауданы, Сарыарқа д-лы, 12 ғ-т, Қазақстан Республикасы.

Адрес электронной почты / электронды пошта мекен-жайы:
info@dns-shop.kz

Тауар Кеден одағының «Техникалық құралдардың электромагниттік үйлесімділігі» КО ТР 020/2011 техникалық регламентінің талаптарына сәйкес келеді. Тауар Еуразиялық экономикалық одақтың «Электротехника және радиоэлектроника бұйымдарында қауіпті заттарды қолдануды шектеу туралы» ЕАЭО ТР 037/2016 техникалық регламентінің талаптарына сәйкес келеді.

Тауардың шығарылған күні, сондай-ақ кепілдік және пайдалану мерзімдері қаптамада көрсетілген.

v.1

