



Scan me

## 1 Connect and Install • Conectar e instalar

- Installation tutorial video
- Video tutorial de instalación



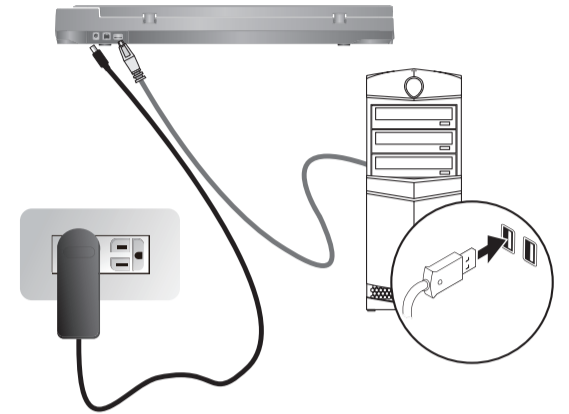
Scan me

**EN: \* Be sure connecting the scanner to your computer before install required software.**

Please use the Cable and AC Adapter provided with the scanner.  
Insert the product DVD or download and run your product's software package:  
[www.plustek.com/a3fb](http://www.plustek.com/a3fb)

**ES: \* Asegúrese de conectar el escáner a su computadora antes de instalar el software requerido.**

Utilice el cable y el adaptador de CA provistos con el escáner.  
Inserte el DVD del producto o descárguelo y ejecute el paquete de software de su producto:  
[www.plustek.com/a3fb](http://www.plustek.com/a3fb)



## 2 Scan a document • Escanear un documento

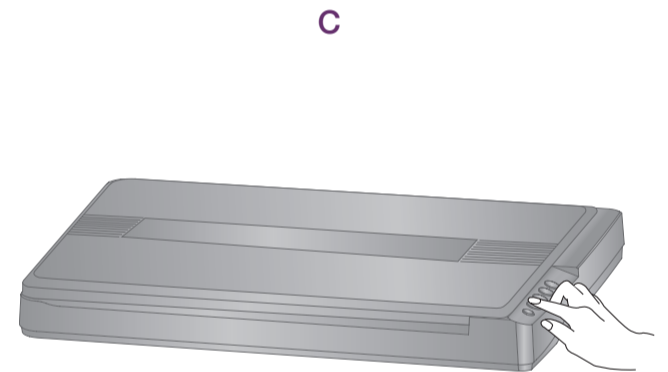
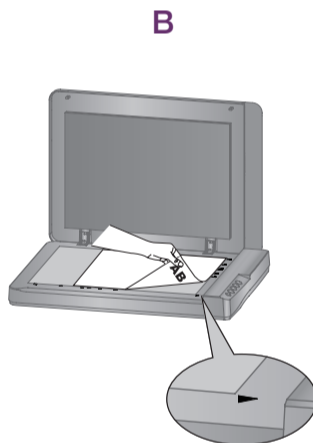
- Check the system tray to see if the installation is successful.
- Place the document on the glass.
- Close the cover and press scanner button.

- Verifique la barra del sistema para ver si la instalación se realizó correctamente.
- Coloque el documento en el vidrio
- Cierre la cubierta y presione el botón del escáner.

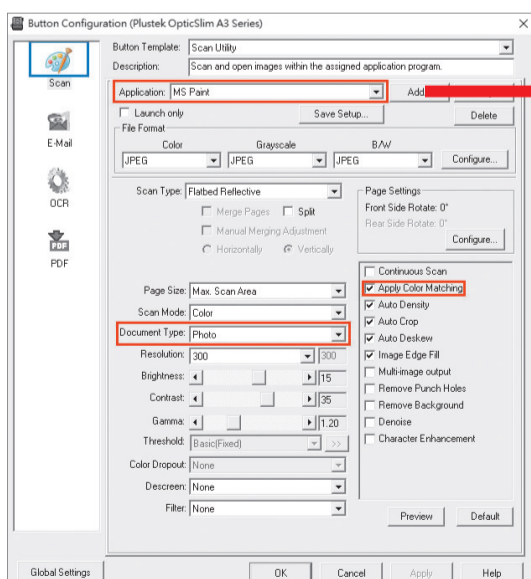
For Windows OS • para Windows OS



For Mac OS • para Mac OS

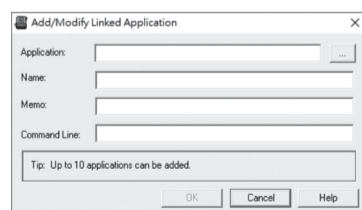


### Scan Button (Graphics) • Botón Escanear (Gráficos)



Click **Add** button to add frequently-used image-editing programs, for example: Photoshop, PageManager.

Haga clic en el botón **Agregar** para agregar programas de edición de imágenes de uso frecuente, por ejemplo: Photoshop, PageManager.



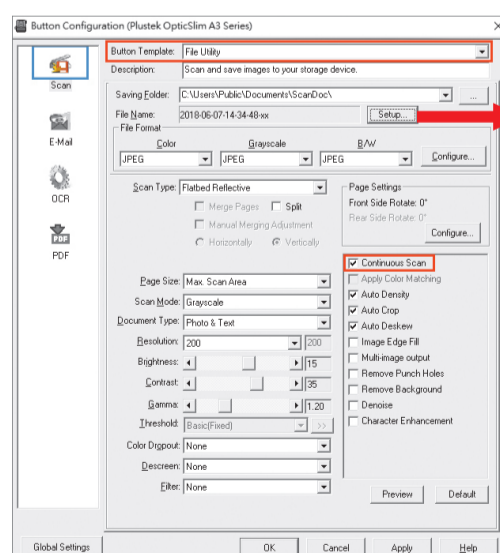
#### Useful Tips:

**Apply Color Matching.** This option uses the default parameters (sRGB profile) to adjust the colors of the image.

#### Consejos útiles:

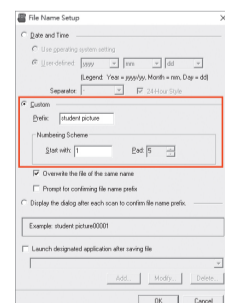
Aplicar coincidencia de colores. Esta opción utiliza los parámetros predeterminados (perfil sRGB) para ajustar los colores de la imagen.

### File Button • Botón de archivo



Click **Setup** button to customize the file name, for example: student picture.

Haga clic en el botón **Configurar** para personalizar el nombre del archivo, por ejemplo: imagen del alumno.



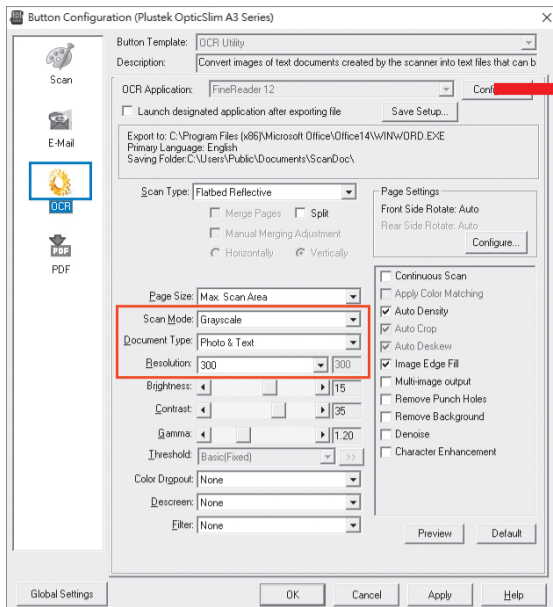
#### Useful Tips:

1. Select desired utility, for example: **File Utility**.
2. If you want to scan a batch of documents, check the box **Continuous Scan**.

#### Consejos útiles:

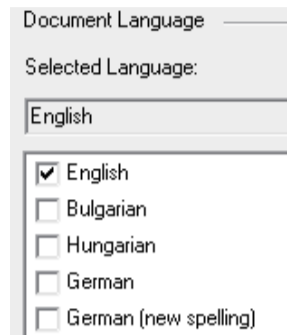
1. Seleccione la utilidad deseada, por ejemplo: **Utilidad de archivo**.
2. Si desea escanear un lote de documentos, marque la casilla **Escanear continuo**.

## OCR Button • OCR Botón

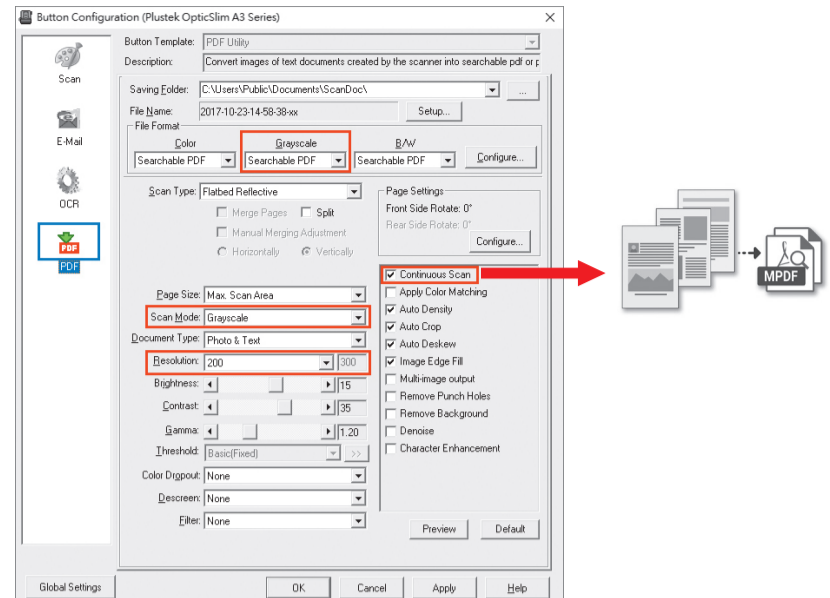


Select the desired file format:  
**Seleccione el archivo deseado formato.**

Select the desired OCR language:  
**Seleccione el idioma de OCR deseado**



## PDF Button • PDF Botón



### Useful Tips:

1. File Format (Default) : **Searchable PDF**
2. If you want to scan a batch of documents, please check the box **Continuous Scan**. A dialog countdown will appear to place the next page.

### Consejos útiles:

1. Formato de archivo (predeterminado): **PDF con capacidad de búsqueda**
2. Si desea escanear un lote de documentos, marque la casilla **Escanee continuo**. Aparecerá una cuenta regresiva de diálogo para colocar la página siguiente.

## Troubleshooting • Solución de problemas

**FAQ 1:** The colors of the scanned images are strange, or there are some stripes on the scanned image.

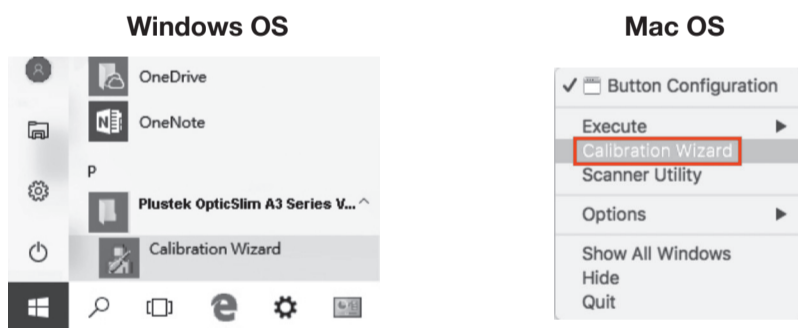
### Solutions:

- Calibrate the scanner if colors of the scanned image vary a lot. Find **Calibration Wizard** as follows:

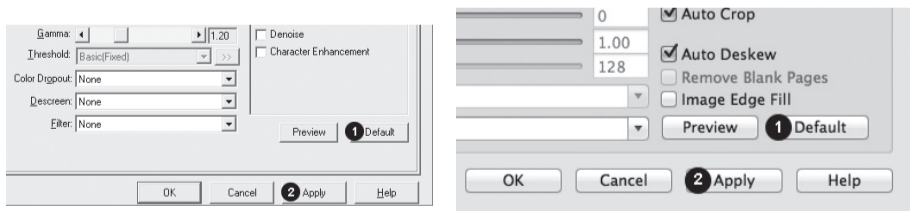
**Preguntas frecuentes 1:** los colores de las imágenes escaneadas son extraños o hay algunas rayas en la imagen escaneada.

### Soluciones:

- Calibre el escáner si los colores de la imagen escaneada varían mucho. Encuentre el asistente de calibración de la siguiente manera:



- Reset the scan settings to default scanning task again.
- Restablezca la configuración de escaneo a la tarea de escaneo predeterminada nuevamente.



**FAQ 2:** The scanned image from photos have lines or wave marks.

### Solutions:

1. Make sure document type is in “Photo”
2. Adjust brightness, contrast or colormatching to get better image.

**Preguntas frecuentes 2:** La imagen escaneada de las fotos tiene líneas o marcas de onda.

### Soluciones:

1. Asegúrese de que el tipo de documento esté en “Foto”.
2. Ajuste el brillo, el contraste o la combinación de colores para obtener una mejor imagen.

**FAQ 3:** The scanned images are not very clear.

### Solutions:

- Please reset the scan settings to default in DocAction/MacAction and perform the scanning task again.
- Please remember to scan with your scanner cover closed properly.

**Preguntas frecuentes 3:** las imágenes escaneadas no son muy claras.

### Soluciones:

- Restablezca la configuración de escaneo a la predeterminada en DocAction / MacAction y vuelva a realizar la tarea de escaneo.
- Recuerde escanear con la cubierta del escáner cerrada correctamente.

## Technical Support • Soporte técnico

### USA/Canada

Service Hours (Except National Holiday):  
 Monday to Friday, 9AM to 5:30PM Pacific Time

Tel.: 714-670-7713  
 Web: <https://plustek.com/usa/support/>

### Estados Unidos / Canadá

Horario de servicio (excepto feriado nacional):  
 De lunes a viernes, de 9 a.m. a 5:30 p.m., hora del Pacífico

Tel.: 714-670-7713  
 Web: <https://plustek.com/usa/support/>