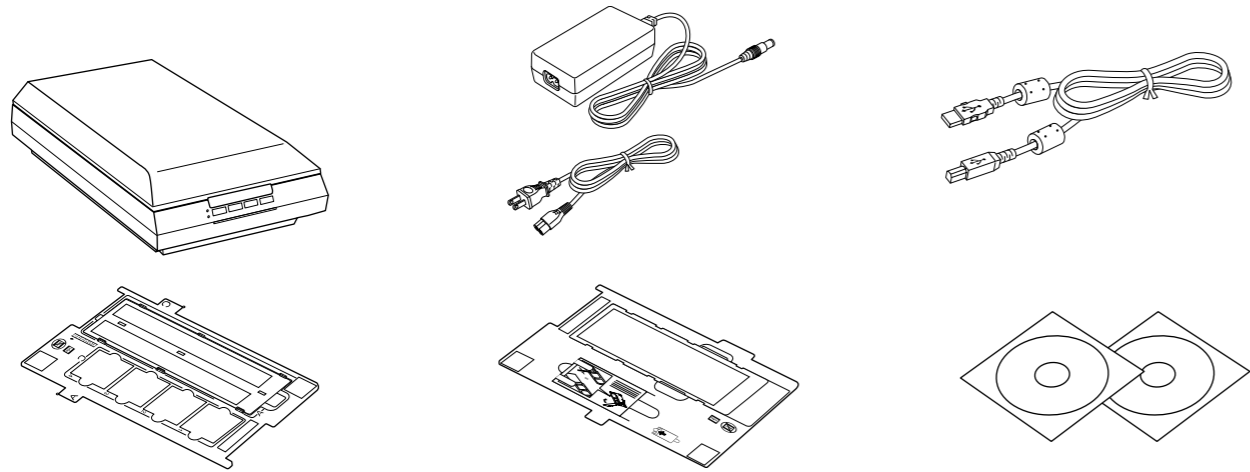
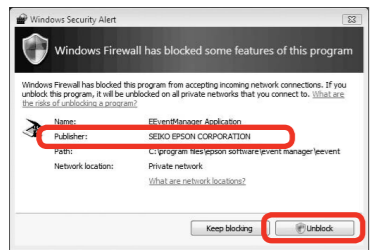
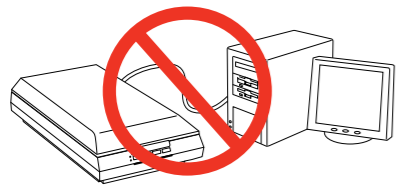


Установка • Встановлення • Осы жерден бастау • از اینجا شروع کنید • ابدأ من هنا

1.



2.

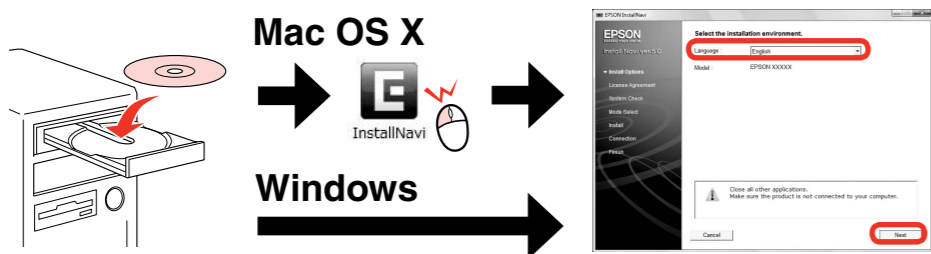


Не подключайте USB кабель.
Поки що не підключайте кабель USB.
USB кабелін қоспай тұра тұрыңыз.

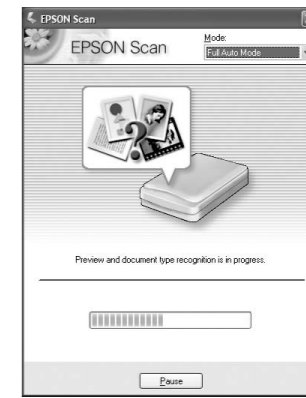
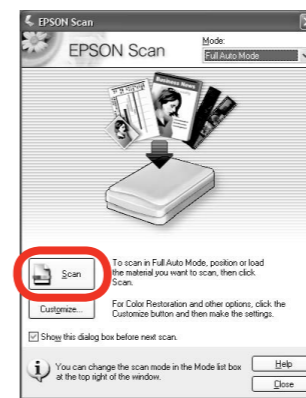
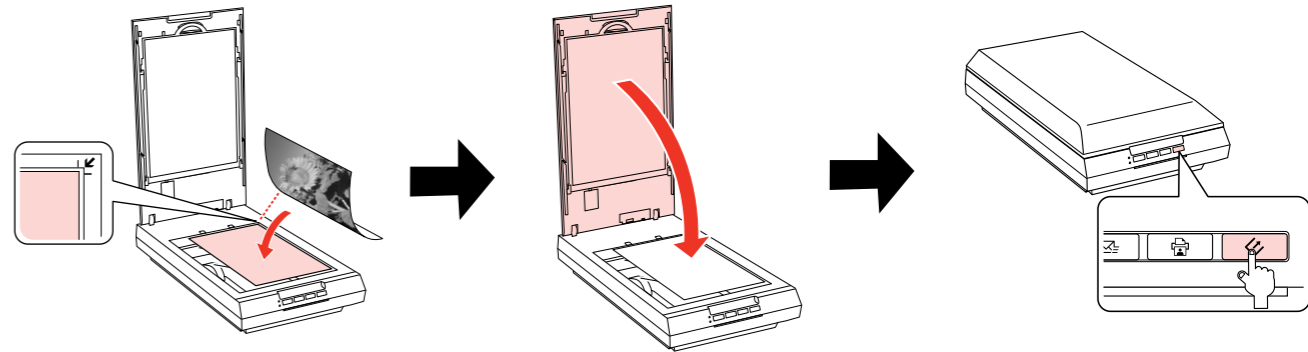
لا تقم بتوصيل كابل USB الآن.
USB кабелін қоспай тұра тұрыңыз.

Если появилось предупреждение межсетевое экрана, убедитесь, что издателем программы является Epson, после чего разрешите доступ приложениям Epson.
Якщо з'являється попередження брандмауера, підтвердьте видавця Epson, після чого дозволяйте доступ до програм Epson.
Егер фایрвол ескерту хабары пайда болатын болса, жариялаушы Epson деп құптаңыз да, Epson бағадарламаларына рұқсат беріңіз.

في حالة ظهور تنبيه الحماية. عليك تأكيد أن الناشر هو Epson. ثم قم بالسماح بدخول تطبيقات Epson.
در صورت نمایان شدن پیام هشدار فایروال. تایید کنید که ناشر Epson است و سپس گزینه اجازه دسترسی برای برنامه های Epson را انتخاب کنید.



3.



Дополнительные сведения • Дізнатися докладніше • Қосымша ақпарат алу • الحصول على المزيد من المعلومات • كسب اطلاعات بیشتر

