

**JET SPORT SW4C**

## Инструкция по эксплуатации



Благодарим Вас за приобретение нашей продукции! Вы стали обладателем фитнес-трекера, использующего интерфейс Bluetooth для соединения со смартфонами и планшетами. Пожалуйста, ознакомьтесь с руководством пользователя перед началом использования.

Назначение: Устройство для сбора информации о физической активности пользователя.

### Внешний вид



### Заряд аккумулятора устройства

Для зарядки аккумулятора устройства используется кабель Micro USB. Для зарядки подключите кабель разъемом micro-USB к часам, а другой конец кабеля подключите в разъем USB зарядного устройства.

### Использование часов

#### Кнопка включения

Нажмите и удерживайте кнопку включения для включения/выключения часов.

Коротко нажмите кнопку для включения / отключения экрана часов.

Кнопка включения также используется для возврата на главный экран из меню часов.

#### Bluetooth

Существует два типа Bluetooth-подключения устройства к смартфону:

1. Через приложение My Jet Sport возможна передача данных об активности и здоровье, а также уведомлений. При этом невозможно получение СМС-сообщений на часы, осуществление звонков с часов, а также управление камерой и плеером телефона.
2. Прямое подключение часов по Bluetooth через настройки телефона. При этом возможно получение СМС-сообщений на часы, осуществление звонков с часов, а также управление камерой и

плеером телефона. Однако при этом все равно необходимо подключать часы через приложение. Прямое подключение по BLUETOOTH производится в разделе Bluetooth.

#### Время и дата

После подключения часов к смартфону через приложение, время часов синхронизируется с временем смартфона.

Чтобы сменить циферблат: находясь в главном меню, жмите и удерживайте сенсорный экран в течение 3 секунд. В появившемся окне выберите нужный Вам циферблат и нажмите на него.



#### Меню функций часов

Для открытия функционального меню часов необходимо провести пальцем по экрану:

#### Телефонная книга

Открывается телефонная книга смартфона.

### Набор номера

Открывается циферблат для набора номера для звонков через смартфон.

#### Журнал звонков

Открывается журнал звонков смартфона.

#### Сообщения

Открывается список полученных смартфоном СМС сообщений

#### Плеер

Перейдите на экран измерения пульса. Нажмите «Пуск» для запуска измерения пульса. Для наилучшего результата рекомендуем надевать браслет на левую руку на 1,5 см выше шиловидного отростка локтевой кости. Убедитесь, что трекер часов плотно приложен к руке.

Внимание: Браслет Jet SW-4C не является медицинским измерительным прибором. Показания пульса и уровня кислорода в крови носят исключительно справочный характер и могут отличаться от истинных значений. Для вычисления значений используется методика инфракрасной фотоплетизмографии (PPG датчик)

#### Настройки уведомлений о неподвижности

Настройте время, через которое часы будут напоминать пользователю о том, что ему необходимо двигаться.

### Найти смартфон

Нажмите для запуска поиска. Смартфон при этом должен позвонить.

#### Будильник

Нажмите для включения и настройки одного или нескольких будильников.

#### Календарь

Нажмите для просмотра календаря

#### Пульс

Нажмите для управления плеером. Для управления плеером часы должны быть подключены к смартфону напрямую по Bluetooth. С его помощью можно ставить музыку на паузу и перелистывать треки.

#### Камера

Нажмите для управления камерой смартфона - часы можно использовать как selfie-кнопку. Для управления камерой часы должны быть подключены к смартфону напрямую по Bluetooth.

#### Темы

В разделе можно выбрать одну из трех тем обоев для меню часов

#### Секундомер

Нажмите, чтобы использовать секундомер часов.

#### Приложения

В разделе расположен QR код с ссылкой на приложение My Jet Sport

### Калькулятор

Нажмите, чтобы использовать калькулятор часов.

#### Язык

В разделе можно выбрать системный язык часов

#### Уведомления

В разделе показаны уведомления от приложений смартфона.

#### BT

Используется для прямого подключения часов и смартфона.

#### Монитор сна

Функция мониторинга сна автоматически включается в 21.00 и выключается в 9.00. После сна функция автоматически передает данные о сне в приложение.

#### Шагомер

В разделе показаны количество шагов, пройденное расстояние и количество сожженных калорий.

#### Энергосбережение

При включении функции энергосбережения отключаются все функции, часы работают только в режиме отображения часов, также яркость дисплея настраивается на средний уровень.

#### Жесты управления

В разделе можно настроить и включить функции управления часами

при помощи жестов:

Отклонения входящего звонка: при повороте запястья входящий звонок будет отклонен;

Отклонение будильника: при повороте запястья звонок будильника будет выключен;

Принятие входящего вызова: при встряхивании часами входящий звонок будет принят;

Включение экрана: при повороте запястья включается экран часов.

#### Настройки

В разделе настроены следующие функции:

- Настройки BT: для включения Bluetooth на часах и включения видимости часов
- Часы: настройка циферблата и установка времени часов
- Звук: настройки мелодий
- Громкость: настройка громкости мелодий
- Экран: настройка яркости экрана и времени отключения экрана
- Система измерений: переключение между метрической и дюймовой системами
- Перегрузка: возврат часов к заводским настройкам, с уничтожением всех записанных данных.
- Об устройстве: информация об устройстве.

### Соединение трекера со смартфоном

Отсканируйте QR код, и скачайте приложение My Jet Sport из Google Play для устройств Android, либо Apple Store для iOS устройств.

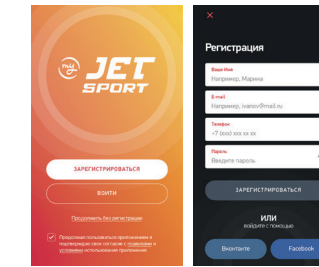
Функции приложения MyJetSport:

- Цели – поставьте цели, которых нужно достичь. Например, сбросить лишний вес или проходить определенное расстояние в день.
- Мониторинг физической активности – данные о количестве пройденных шагов, расстояния и потраченных и потребленных калориях.
- Частота сердечного ритма – данные о частоте сердечных сокращений (удары в минуту).
- Уровень кислорода в крови – измеряется в процентах.
- Сон – данные о времени сна и качестве сна.
- Режим «Тренировка» в Приложение со смартфона или браслета передаются данные о маршруте движения, темпе выполнения тренировки, данные о целевых показателях пройденного расстояния и частоты сердечного ритма.
- Уведомления о входящих звонках, сообщениях и почте.
- Статистика и история тренировок – вся информация о тренировках. Дата и время тренировки, расстояние, физическое состояние, потраченные калории.

### Вход в приложение и регистрация

Для входа в приложение My Jet Sport необходимо заполнить поля в регистрационной форме. Вы можете продолжить работу без регистрации, но после переустановки приложения все данные (достижения, статистика тренировок и т.д.) будут утеряны.

Для входа в приложение можно воспользоваться аккаунтами в социальных сетях «ВКонтакте» или «Facebook».

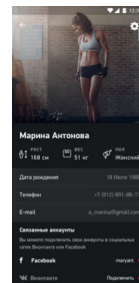


### Добавление браслета или часов

Для добавления устройства выберите Ваше устройство, пролистывая модели (свайп влево вправо), и нажмите кнопку «Добавить». Если Bluetooth не был выключен заранее, приложение предложит его активировать.

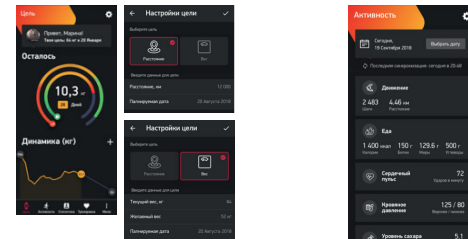
### Личный профиль

В данном разделе Вы можете внести информацию о себе – имя, пол, рост, вес и т.д.



### Цели

Выберите цель к которой будете стремиться. Это может быть или вес или пройденное расстояние.



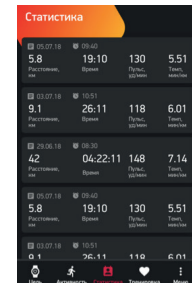
### Активность

Данный раздел содержит информацию о ежедневной активности: пройденное расстояние в шагах и метрах, полученные и потраченные калории, данные о пульсе и давлении. Если ваше устройство поддерживает ту или иную функцию, например, измерение пульса или время сна, то данные будут

переданы в Приложение автоматически после измерения. В других случаях данные заносятся вручную, например, уровень сахара в крови и количество выпитой воды.

### Статистика

В разделе собрана вся информация о тренировках: дата и время тренировки, пройденное расстояние, физическое состояние, потраченные калории.

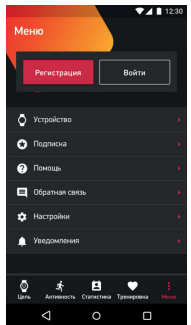


### Тренировка

Со смартфона или браслета в приложение передаются данные о маршруте движения, темпе выполнения тренировки, данные о целевых показателях пройденного расстояния и частоты сердечного ритма.

### Меню

Раздел включает в себя сведения об устройстве, будильники, помощь, чат с тех поддержкой, телефон горячей линии, настройки уведомлений.



### Спецификации:

Приложение для iOS и Android: My Jet Sport

Процессор: MTK2502D

Версия ОС: Android 5.2 и выше, iOS 10.1 и выше

Bluetooth версия: 4.0

Дисплей: 1.54 IPS, сенсорный

Стандарт защиты: IP54

Вес: 50 г

Размер: 44\*38\*10,7 мм

Время работы батареи: при активном использовании – 1 день, при обычном использовании – 2 дня.

### Правила и условия безопасного и эффективного использования товара

1. Использовать товар только по прямому назначению.
2. Не разбирать. Данное изделие не содержит частей, подлежащих самостоятельному ремонту. По вопросам обслуживания и замены неисправного изделия обращайтесь к фирме-продавцу.
3. Не предназначен для детей до 3-х лет. Может содержать мелкие детали.
4. Не опускать изделие в жидкости.
5. Не подвергать изделие вибрациям и механическим нагрузкам, способным привести к механическим повреждениям товара. В случае наличия механических повреждений никаких гарантий на товар не дается.
6. Не использовать при видимых повреждениях изделия. Не пользоваться заводом неисправным устройством.
7. Не брать в рот.
8. Не использовать изделие в промышленных, медицинских или производственных целях.
9. В случае, если транспортировка товара осуществлялась при отрицательных температурах, перед началом эксплуатации нужно дать товару согреться в теплом помещении (+16-25 °C) в течение 3 часов.
10. Не использовать устройство при водении транспортного средства в случае, если устройство отвлекает внимание, а также в тех случаях, когда отклонение устройства предусмотрено законом.
11. Специальные условия хранения, транспортировки и реализации не предусмотрены.

### ГАРАНТИЙНЫЙ ТАЛОН

**JET**

Гарантийный срок службы с даты продажи – 12 месяцев.

#### Информация о продукте:

Модель: Умные спортивные часы Jet Sport SW-4C

Покупатель: \_\_\_\_\_

Подпись продавца: \_\_\_\_\_

Производитель не несет гарантийных обязательств в следующих случаях:

- Отсутствие гарантийного талона или документа, подтверждающего действие гарантийного срока. Отсутствие в гарантийном талоне отметки о дате продажи, название организации Продавца. Указанная в гарантийном талоне модель не соответствует модели предъявленной к гарантийному обслуживанию.
- Сбои в работе изделия являются следствием нарушения правил эксплуатации.
- На изделии имеются следы постороннего вмешательства, механического повреждения или не санкционированного ремонта.
- Неисправности возникли в следствии:
  - а) Падения изделия или любого другого механического повреждения
  - б) Падения посторонних предметов на изделие
  - в) Попадания на изделие химических веществ, пыли, грязи, жидкости и пр.

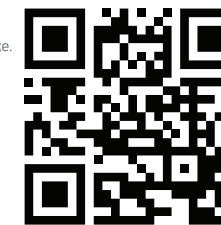
Импортер: Импортер в РФ / организация, уполномоченная на принятие претензий от потребителей: ООО «Эй энд Ди Ди Компани». Адрес: Россия, 10929, Москва, Михайловский проезд, дом 3, стр. 66, этаж 2, пом. 2, ном. 12. Сделано в Китае.

Изготовитель: Шэньчжэнь Синьчжян Диджитал КО., Лимитед. Адрес: Гонконг, Новые Территории, Нвай Чун, Нвай-Чон-роуд, № 26-38, Хувер индустриал билдинг, 23 этаж, Блок В, квартира 7. Завод-изготовитель: Эч-Джей-Уай Сайенс энд Текнолоджи КО., ЛТД. Адрес: Китай, город Шэньчжэнь, район Футянь, 3 Тауэр Модерн Уиндлу Билдинг, расположенное на перекрестке Хуацян норф роуд и Чньенхуа-роуд, № 1788.

Срок службы: 5 лет. Срок годности не ограничен. Дата производства: см. на упаковке.

Официальный сайт: [www.jetdevice.com](http://www.jetdevice.com)

**EAC**



### Бесплатное приложение My JetSport

Для управления всеми функциями умные спортивные часы JET SPORT SW-4C необходимо загрузить официальное приложение My JetSport из App Store или Google Play.

App Store является знаком обслуживания компании Apple Inc.

Google Play является знаком обслуживания компании Google.

Техническая поддержка: **8 (800) 775-87-67**



Загрузите в **App Store**

доступно в **Google Play**

**JET**