

FR Lisez les instructions avant d'utiliser l'appareil et évitez tout danger dû à une mauvaise utilisation.

Tondeuse à barbe

CONSEILS DE SÉCURITÉ

- Pour votre sécurité, cet appareil est conforme aux normes et réglementations applicables (Directives Basse Tension, Compatibilité Electromagnétique, Environnement...).
- Il faut que la tension de votre installation électrique correspond à celle de votre appareil.
- Toute erreur de branchement peut causer des dommages irréversibles non couverts par la garantie.
- L'installation de l'appareil et son utilisation doit toutefois être conforme aux normes en vigueur dans votre pays.

- Cette tondeuse peut être utilisée par des enfants âgés d'au moins 3 ans sous surveillance.

- Cet appareil peut être utilisé par des enfants âgés de 8 ans et plus et des personnes ayant des capacités physiques, sensorielles ou mentales réduites ou un manque d'expérience et de connaissances, s'ils ont reçu un encadrement ou des instructions concernant l'utilisation de l'appareil en toute sécurité et comprennent les risques encourus. Les enfants ne doivent pas jouer avec l'appareil. Les enfants ne doivent ni nettoyer l'appareil ni s'occuper de son entretien sans surveillance. Il convient de surveiller les enfants pour s'assurer qu'ils ne jouent pas avec l'appareil.

- Si le câble d'alimentation est endommagé, il doit être remplacé par le fabricant, son service après vente ou des personnes de qualification similaire afin d'éviter un danger.

- MISE EN GARDE** : Maintenir l'appareil au sec.

L'appareil doit être alimenté uniquement avec la tension indiquée sur le bloc d'alimentation. N'utilisez pas d'autre bloc d'alimentation que le modèle fourni par le constructeur.

ATTENTION: **⚠** **0935**: Unité d'alimentation amovible : L'appareil doit être exclusivement utilisé avec le bloc d'alimentation fourni 0935.

- N'utilisez pas votre appareil et contactez un Centre Service Agréé si :
 - votre appareil est tombé.

- Lorsque l'appareil est utilisé dans une salle de bains, débranchez le après usage car la proximité de l'eau peut présenter un danger même lorsque l'appareil est arrêté.

- La batterie doit être retirée de l'appareil avant que celui-ci ne soit mis au rebut;

- L'appareil doit être éliminé du réseau d'alimentation lorsqu'on retire la batterie;

- La batterie doit être éliminée de façon sûre.

- Cet appareil contient des batteries qui ne peuvent être remplacées que par des personnes qualifiées'

- Cet appareil n'est pas prévu pour être utilisé par des personnes (y compris les enfants) dont les capacités physiques, sensorielles ou mentales sont réduites, ou des personnes dénuées d'expérience ou de connaissances, sauf si elles ont pu bénéficier par l'intermédiaire d'une personne responsable de leur sécurité, d'une surveillance ou d'instructions préalables concernant l'utilisation de l'appareil. Il convient de surveiller les enfants pour s'assurer qu'ils ne jouent pas avec l'appareil.
- N'utilisez pas votre appareil et contactez un Centre Service Agréé si :
 - votre appareil est tombé.

- Il ne fonctionne pas normalement.

- L'appareil doit être débranché :
 - avant le nettoyage et l'entretien,

- N'utilisez pas votre appareil et contactez un Centre Service Agréé si :
 - vous avez terminé de l'utiliser.

- N'utilisez pas votre appareil et contactez un Centre Service Agréé si :
 - vous ne pouvez pas débrancher en tirant sur le cordon, même en tirant par la prise.

- N'utilisez pas votre appareil et contactez un Centre Service Agréé si :
 - vous ne pouvez pas nettoyer avec des produits abrasifs ou corrosifs.

- N'utilisez pas votre température inférieure à 0 °C et supérieure à 35 °C.

GARANTIE

Votre appareil est destiné à un usage domestique seulement.

Il ne peut être utilisé à des fins professionnelles. La garantie devient nulle et invalide en cas d'utilisation incorrecte.

PARTICIPATION À LA PROTECTION DE L'ENVIRONNEMENT!

- Vous apporter content de nombreux matériaux valorisables ou recyclables.

- Contraire celui-ci dans un point de collecte où à défaut dans un centre service agréé pour ce son traitement soit effectué.

- Recyclage des batteries

Pour le retrait des accus NiMH, décharger complètement les accus avant démontage. Ouvrir les boîtiers de l'appareil avec un outil, couper les connecteurs, recycler les accus de façon sûre.

Ces instructions sont également disponibles sur notre site internet www.rowenta.com

EN Read the instructions before use to avoid any danger due to misuse.

Beard Trimmer

SAFETY INSTRUCTIONS

For your safety, this appliance complies with the applicable standards and regulations (Low Voltage Directive, Electromagnetic Compatibility, Environmental...).

Check that the voltage of your electricity supply matches the voltage of your appliance. Any error when connecting the appliance can cause irreparable harm, not covered by the guarantee.

The installation of the appliance and its use must however comply with the standards in force in your country.

Hair clipper can be used by children aged from 3 years under supervision.

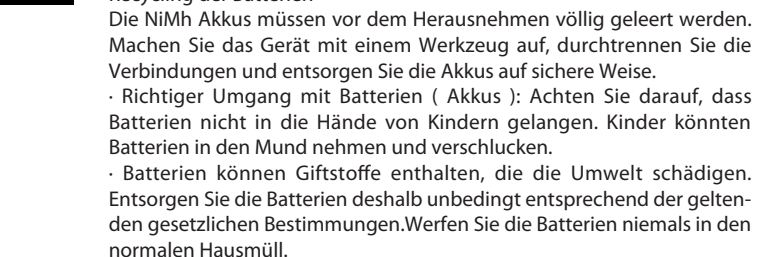
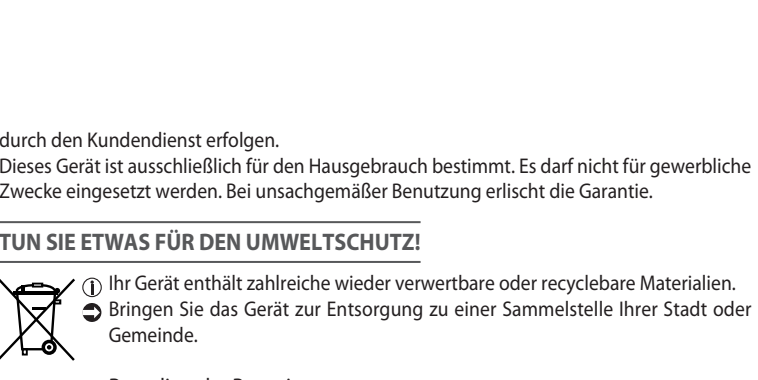
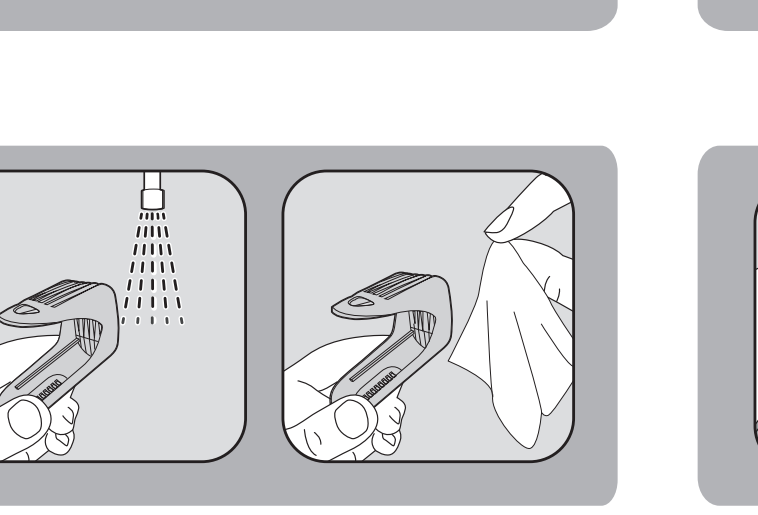
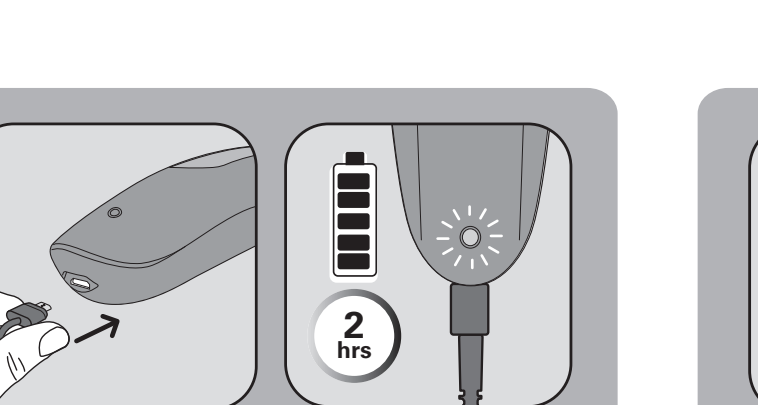
This appliance can be used by children aged from 8 years and above and persons with reduced physical, sensory or mental capabilities or lack of experience and knowledge if they have been given supervision or instruction concerning use of the appliance in a safe way and understand the hazards involved. Children shall not play with the appliance. Cleaning and user maintenance shall not be made by children without supervision.

If the supply cord is damaged, it must be replaced by the manufacturer, its service agent or similarly qualified persons in order to avoid a hazard.

- CAUTION**: Keep the appliance dry.

The appliance must be powered only as per the voltage indicated on the power supply unit. Do not use any other power supply unit except that mentioned by the manufacturer.

Warning: **⚠** **0935**: The appliance must only be used with the



durch den Kundendienst erfolgen.

Dieses Gerät ist ausschließlich für den Hausgebrauch bestimmt. Es darf nicht für gewerbliche Zwecke eingesetzt werden. Bei unsachgemäßer Benutzung erlischt die Garantie.

TUN SIJE ETWAS FÜR DEN UMWELTSCHUTZ!

- Ⓛ Ihr Gerät enthält zahlreiche wieder verwertbare oder recycelbare Materialien.

Bringen Sie das Gerät zur Entsorgung zu einer Sammelstelle Ihrer Stadt oder Gemeinde.

- ♻ Recycling der Batterien

Die NiMH Akkus müssen vor dem Herausnehmen völlig gelieert werden.

Machen Sie das Gerät mit einem Werkzeug auf durchtrennen. Sie die Verbindungen und entsorgen Sie die Akkus auf sichere Weise.

Richtiger Umgang mit Batterien (Akkus): Achten Sie darauf, dass Batterien nicht in die Hände von Kindern gelangen. Kinder können Batterien in den Mund nehmen und verschlucken.

Batterien können Giftstoffe enthalten, die die Umwelt schädigen. Entsorgen Sie die Batterien deshalb unbedingt entsprechend der geltenden gesetzlichen Bestimmungen.Werfen Sie die Batterien niemals in den normalen Hausmüll.

Diese Sicherheitshinweise sind auch auf unserer Website www.rowenta.com verfügbar.

NL Lees de instructies voor gebruik van het apparaat goed gebruiken en vermijd gevaarlijke situaties als gevolg van een verkeerd gebruik.

Barndrimmer

VEILIGHEIDSAADVIJZEN

- Controleer of de spanning van uw elektriciteitsinstallatie overeenkomt met die van het apparaat. Een verkeerde aan-sluiting kan onherstelbare schade veroorzaken die niet door de garantie gedekt wordt.

- De installatie van het apparaat en het gebruik moeten echter beantwoorden aan de in uw land geldende normen.

- Deze tondeuse kan worden gebruikt door kinderen vanaf 3 jaar oud als ze onder continu toezicht staan.**

Dit apparaat mag gebruikt worden door kinderen vanaf 8 jaar, personen met verminderde fysieke, mentale of zintuiglijke capaciteiten en personen die weinig ervaring of kennis hebben op voorwaarde dat ze onder de supervisie staan van een persoon die verantwoordelijk is voor hen of ze genoeg richtlijn en begeleiding hebben om het apparaat veilig te kunnen hanteren en de gevaren kennen. Kinderen mogen niet met dit apparaat spelen. Schoonmaak- en onderhoudswerkzaamheden mogen nooit door kinderen zonder toezicht uitgevoerd worden.

- Indien het netsnoer beschadigd is, moet het vervangen worden door de fabrikant, diens servicecentrum of een persoon met een gelijkwaardige kwalificatie, om gevaarlijke situaties te voorkomen.

- WAARSCHUWING**: Berg het apparaat op een droge plek op.

Het apparaat mag alleen worden gebruikt met de spanning die op het voedingselement staat. Gebruik geen ander voedingselement dan het door de fabrikant meegeleverde model.

WAARSCHUWING: **⚠** **0935**: Dit apparaat dient alleen gebruikt te worden met de geleverde adapter 0935.

- Gebruik dit apparaat niet met natte handen of in de buurt van badkuipen, douches, wastafels of andere water bevattende reservoirs.

- Wanneer het apparaat in een badkamer gebruikt wordt, haal dan de stekker uit het stopcontact na het gebruik, omdat water gevaarlijk kan zijn, en in cas d'anomalie de fonctionnement.

- Haal de batterij uit voordat het apparaat wordt afgedraaid;

- Ontkoppel het apparaat van de netvoeding voordat de batterij wordt verwijderd;

- Gooi de afgedraaide batterij weg op een juiste manier.

De afgedraaide batterijen die alleen mogen worden vervangen door gekwalificeerde personen.

Dit apparaat is niet bedoeld om zonder hulp of toezicht gebruikt te worden door kinderen of andere personen, indien hun fysieke, zintuiglijke of mentale vermogen beperkt is, tenzij de gebruiker het apparaat op een veilige wijze te gebruiken, tenzij zij van tevoren instructies hebben ontvangen betreffende het gebruik van dit apparaat door een verantwoordelijke persoon. Er moet toezicht zijn op kinderen zodat zij niet met het apparaat kunnen spelen.

- Gebruik het apparaat niet meer en neem contact op met een erkende Servicecentrum indien:
 - het apparaat gevallen is

- het niet meer normaal werkt.

- De stekker niet uit het stopcontact gehaald worden:
 - voor het reinigen en onderhoud van het apparaat,

- bi) storingen tijdens het gebruik,

- zodra u het apparaat niet meer gebruikt.

- Niet in water onderdompelen of onder de kraan houden, ook niet voor het reinigen.

- Niet vasthouden met vochtige handen.

- Niet bij het kaste vasthouden wanneer dit heet is, maar aan de handgreep.

- Quaet o gebruik de stekker uit het stopcontact halen door aan het snoer te trekken, maar alleen via de stekker.

- Geen verlengsnoer gebruiken.

- Niet reinigen met schurende of corrosieve middelen.

- Niet gebruiken bij temperaturen onder 0 °C en boven n 35 °C.

GARANTIE

Dit apparaat is alleen bestemd voor huishoudelijk gebruik. Het kan niet voor bedrijfsmatige doeleinden gebruikt worden. De garantie is niet geldig in geval van een oneigenlijk gebruik.

WEES VRIENDLIJK VOOR HET MILIEU!

- ♻ Uw apparaat bevat veel materialen die hergebruikt of gerecycled kunnen worden.

- ♻ Breng het naar een hiervoor bedoeld verzamelpunt of een erkende servicecentrum voor verwerking hiervan.

- Recycling van de accu

Voor het verwijderen van de NiMH accu moeten deze volledig leeg zijn, voordat u ze demonteert. Open de vakjes van het apparaat met een gereedschap, maak de draden los en recycleer de accu op veilige wijze.

Deze voorschriften kun u nalezen op onze website www.rowenta.com

IT Leggere le istruzioni prima di utilizzare l'apparecchio per evitare pericoli dovuti a un utilizzo sbagliato.

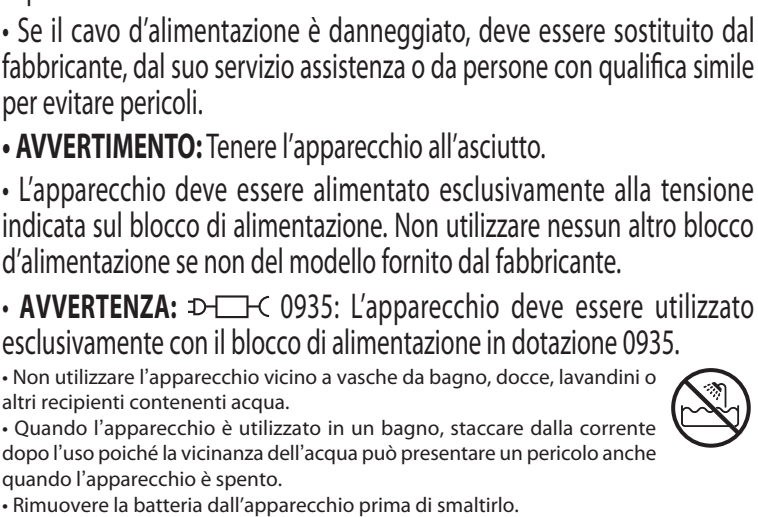
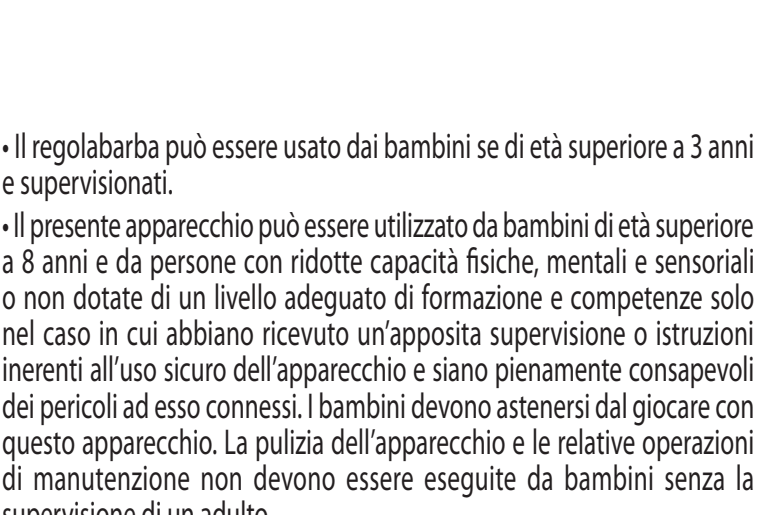
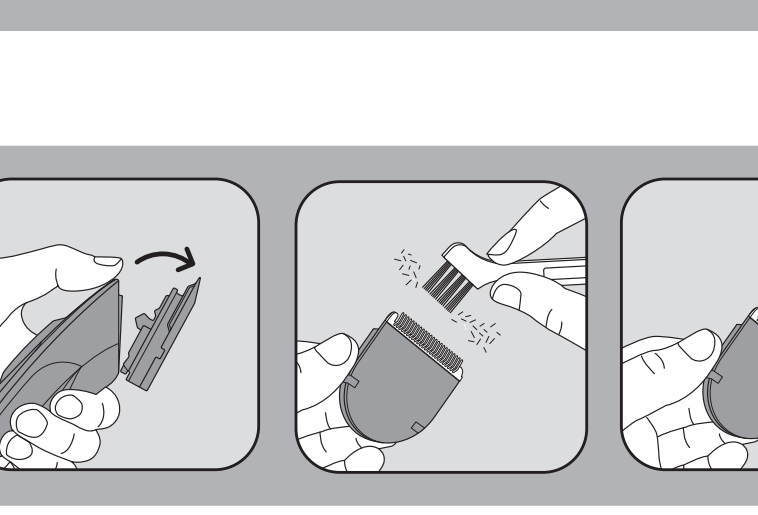
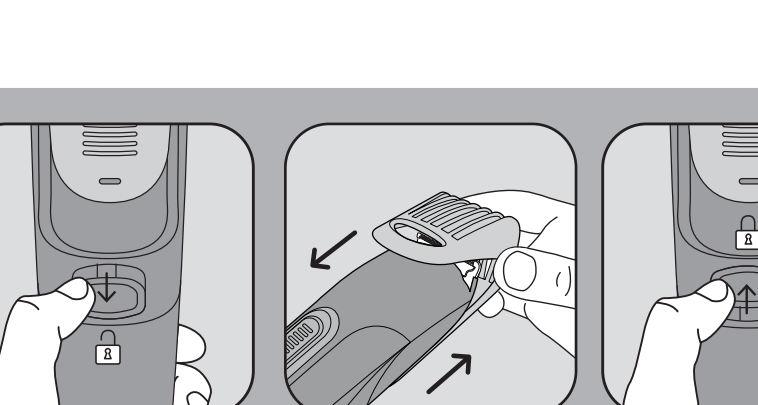
Regolabara

CONSIGLI DI SICUREZZA

Per la vostra sicurezza, questo apparecchio è conforme alle norme e normative applicabili (DirettiveBassaTensione,Compatibilità elettromagnetica,Ambiente...).

Verificate che la tensione del vostro impianto elettrico corrisponda a quella dell'apparecchio. Qualsiasi errore di collegamento all'alimentazione può causare danni irreversibili non coperti dalla garanzia.

- L'installazione dell'apparecchio e il suo utilizzo devono tuttavia essere conformi alle norme in vigore nel vostro paese.



La batería deberá desecharse de forma segura.

El aparato incluye baterías que pueden ser sustituidas únicamente por personas cualificadas.

Este aparato no está diseñado para ser utilizado por personas (incluidos los niños) cuyas capacidades físicas, sensoriales o mentales sean reducidas, o por personas carentes de experiencia o de conocimiento, salvo si éstas han contado con una persona responsable de su seguridad, con una vigilancia o con instrucciones previas relativas al uso del aparato. Se recomienda vigilar a los niños para asegurarse de que no juegan con el aparato.

El aparato debe desconectarse.

Antes de su limpieza y mantenimiento.

En caso de anomalías en su funcionamiento.

Una vez haya terminado de usarlo.

No lo desconecte tirando del cable, sino tirando del enchufe.

No sumerja ni pase el aparato por el agua, ni siquiera para limpiarlo.

No lo sujete con la manos húmedas.

No lo sujete por la carcasa que está caliente, sino por el asa.

No lo desconecte tirando del cable, sino tirando del enchufe.

No utilice ningún producto abrasivo o corrosivos.

No lo utilice con una temperatura inferior a 0 °C ni superior a 35 °C.

No utilice el aparato y contacte con un Centro de Servicio Autorizado si su aparato ha caído al suelo.

o si no funciona normalmente

GARANTÍA

Este aparato está destinado únicamente a un uso doméstico. No puede utilizarse de fines profesionales.

La garantía quedará anulada y dejará de ser válida en caso de un uso incorrecto.

COLABORAMOS EN LA PROTECCIÓN DEL MEDIO AMBIENTE!

- ♻ Levamos a un punto de recogida a o en su defecto a un servicio técnico autorizado para que realice su tratamiento.

ES Lea las instrucciones antes de utilizar el aparato y evite cualquier peligro debido a un mal uso.

Barbero de barba

INSTRUCCIONES DE SEGURIDAD

Por su seguridad, este aparato cumple las normas y disposiciones aplicables (Directiva de Baja Tensión, Compatibilidad Electromagnética, Medio Ambiente...).

Asegúrese de que la tensión de su instalación eléctrica se corresponde con la de su aparato. Cualquier error de conexión puede causar daños irreversibles que no cubre la garantía.

La instalación del aparato y su uso debe cumplir no obstante las normas en vigor en su país.

Esta maquinilla para cortar el pelo podrá ser utilizada por niños mayores de 3 años bajo la supervisión de un adulto.

Este electrodoméstico puede ser usado por niños de 8 años y mayores y por personas con discapacidades físicas, sensoriales o mentales o por falta de conocimientos y experiencia en el manejo de este tipo de aparatos, siempre que cuenten con supervisión o hayan recibido instrucciones sobre el uso seguro del electrodoméstico y entendiando los riesgos que implica. Los niños no deberían jugar con el aparato. La limpieza y el mantenimiento de usuario no deben realizarlos niños sin supervisión.

En caso de que el cable de alimentación esté dañado, éste deberá ser sustituido por el fabricante, su servicio postventa o por personas cualificadas con el fin de evitar cualquier peligro.

- ATENCIÓN**: Guardar el aparato en un lugar seco.

El aparato debe alimentarse únicamente con la tensión indicada en el cargador. No use un cargador diferente al modelo proporcionado por el fabricante.

ADVERTENCIA: **⚠** **0935**: El aparato debe utilizarse exclusivamente con la fuente de alimentación incluida 0935.

- No utilice este aparato cerca de la bañera, la ducha, el lavabo o de cualquier otro recipiente que contenga agua.

- No utilizar ni recargar el barbero con las manos mojadas o cerca de las bañeras, duchas, lavabos u otros recipientes que contengan agua.

Quando utilizar o aparelho e contactar um Serviço de Assistência Técnica autorizado se o aparelho tiver caído ao chão ou não estiver a funcionar corretamente.

A bateria tem de ser eliminada em segurança.

Este aparelho contém baterias que podem ser substituídas apenas por pessoas qualificadas.

Este aparelho não foi concebido para ser utilizado por pessoas (incluindo crianças) cujas capacidades físicas, sensoriais ou mentais se encontram reduzidas, ou por pessoas com falta de experiência ou conhecimento, a não ser que tenham sido devidamente acompanhadas e instruídas sobre a correta utilização do aparelho, pela pessoa responsável pela sua segurança. É importante vigiar as crianças por forma a garantir que as mesmas não brinquem com o aparelho.

O aparelho deve ser desligado: antes de proceder a qualquer operação de limpeza ou manutenção, ou no caso de anomalia de funcionamento, após cada utilização.

Não desligar o aparelho tirando do cabo, mas sim retirando a ficha da tomada.

Não mergulhar nem passar por água, mesmo que seja para a limpeza.

Não segurar com as mãos húmidas.

Não segurar na caixa de comandos, que está quente, mas sim pela pega.

Não utilizar o aparelho se o cabo se encontrar de alguma forma danificado.

Não utilizar um produto abrasivo ou corrosivos.

Não utilizar a temperatura inferiores a 0 °C nem superiores a 35 °C.

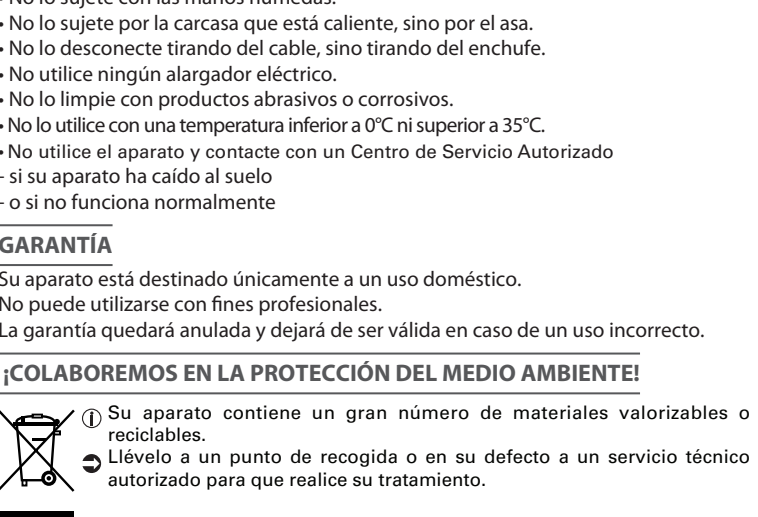
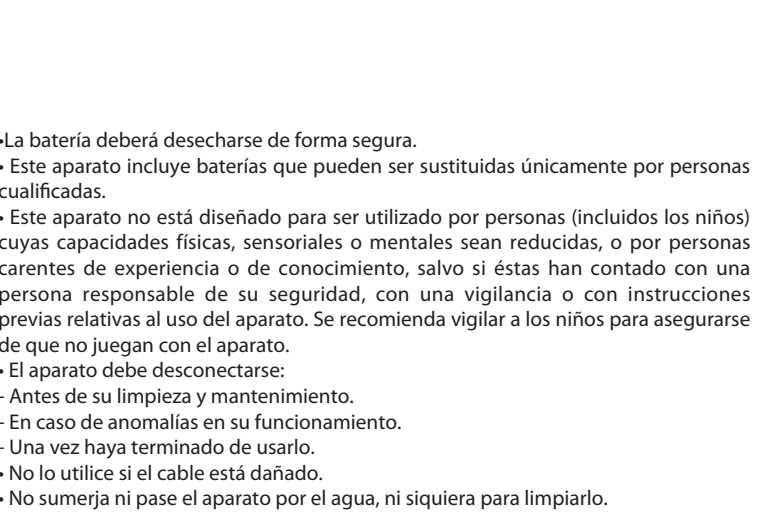
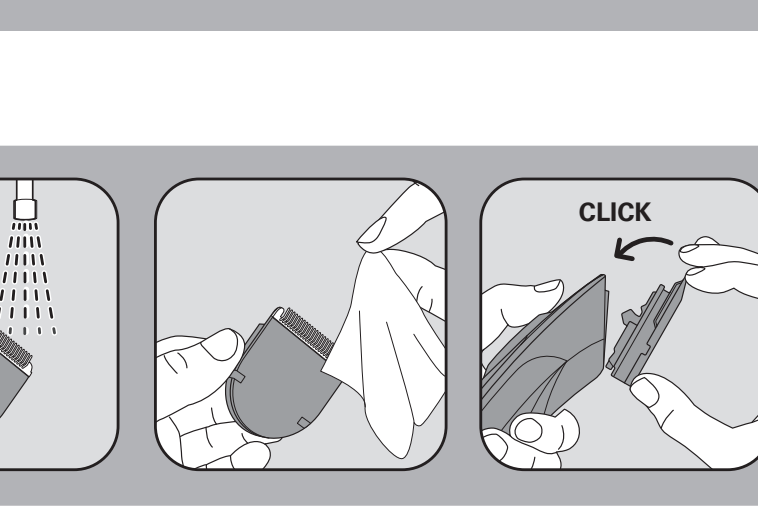
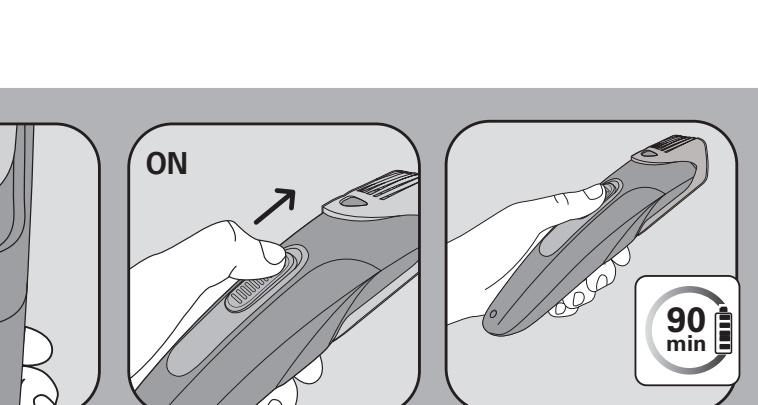
Não utilizar o aparelho e contactar um Serviço de Assistência Técnica autorizado se o aparelho tiver caído ao chão ou não estiver a funcionar corretamente.

A garantia torna-se nula e inválida no caso de uma utilização incorreta.

GARANTIA

Este aparelho destina-se apenas a uma utilização doméstica. Não pode ser utilizado para fins profissionais.

A garantía torna-se nula e inválida no caso de uma utilização incorreta.



Reciclagem de las baterías

Para retirar las baterías NiMH, descárguelas completamente antes del desmontaje. Abra la carcasa del aparato con una herramienta, corte las conexiones y retire las baterías de una manera segura.

Este aparato incluye baterías que pueden ser sustituidas únicamente por personas cualificadas.

Este aparato no está diseñado para ser utilizado por personas (incluidos los niños) cuyas capacidades físicas, sensoriales o mentales sean reducidas, o por personas carentes de experiencia o de conocimiento, salvo si éstas han contado con una persona responsable de su seguridad, con una vigilancia o con instrucciones previas relativas al uso del aparato. Se recomienda vigilar a los niños para asegurarse de que no juegan con el aparato.

El aparato debe desconectarse.

Antes de su limpieza y mantenimiento.

En caso de anomalías en su funcionamiento.

Una vez haya terminado de usarlo.

No lo desconecte tirando del cable, sino tirando del enchufe.

No sumerja ni pase el aparato por el agua, ni siquiera para limpiarlo.

No lo sujete con la manos húmedas.

No lo sujete por la carcasa que está caliente, sino por el asa.

No lo desconecte tirando del cable, sino tirando del enchufe.

No utilice ningún producto abrasivo o corrosivos.

No lo utilice con una temperatura inferior a 0 °C ni superior a 35 °C.

No utilice el aparato y contacte con un Centro de Servicio Autorizado si su aparato ha caído al suelo.

o si no funciona normalmente

GARANTÍA

Este aparato está destinado únicamente a un uso doméstico. No puede utilizarse de fines profesionales.

La garantía quedará anulada y dejará de ser válida en caso de un uso incorrecto.

ES Lea las instrucciones antes de utilizar el aparato y evite cualquier peligro debido a un mal uso.

Barbero de barba

INSTRUCCIONES DE SEGURIDAD

Por su seguridad, este aparato cumple las normas y disposiciones aplicables (Directiva de Baja Tensión, Compatibilidad Electromagnética, Medio Ambiente...).

Asegúrese de que la tensión de su instalación eléctrica se corresponde con la de su aparato. Cualquier error de conexión puede causar daños irreversibles que no cubre la garantía.

La instalación del aparato y su uso debe cumplir no obstante las normas en vigor en su país.

Esta maquinilla para cortar el pelo podrá ser utilizada por niños mayores de 3 años bajo la supervisión de un adulto.

Este electrodoméstico puede ser usado por niños de 8 años y mayores y por personas con discapacidades físicas, sensoriales o mentales o por falta de conocimientos y experiencia en el manejo de este tipo de aparatos, siempre que cuenten con supervisión o hayan recibido instrucciones sobre el uso seguro del electrodoméstico y entendiando los riesgos que implica. Los niños no deberían jugar con el aparato. La limpieza y el mantenimiento de usuario no deben realizarlos niños sin supervisión.

En caso de que el cable de alimentación esté dañado, éste deberá ser sustituido por el fabricante, su servicio postventa o por personas cualificadas con el fin de evitar cualquier peligro.

