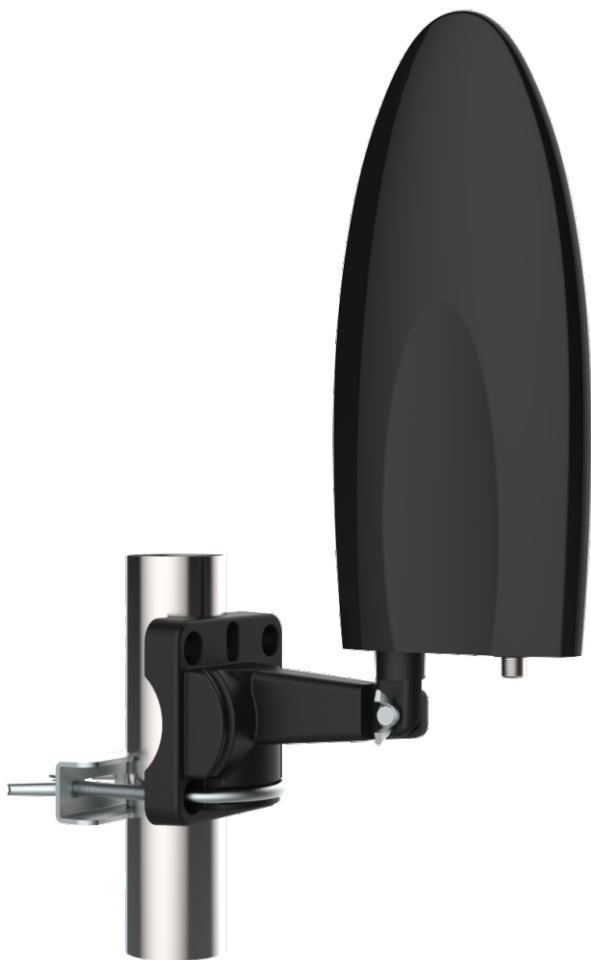


Инструкция по эксплуатации User Manual

Наружная антенна Antop DVB-T707
Outdoor tv antenna Antop DVB-T707



EAC

NEW CONCEPT DIGITAL OUTDOOR/INDOOR TV ANTENNA

DVB-T707

INTRODUCTION:

This is a special designed antenna for digital terrestrial TV broadcasting reception. It is the best solution for home reception and digital portable TV reception. The antenna is an active antenna that can be used with TV or Set-top-box which can be powered by coaxial cable or external power adaptor. Complete accessories are included for wall or pole mounting. With the anti-UV and water proof housing, it can be used both indoor and outdoor.

Technical Data:

- Frequency range: VHF : 87.5-230MHz
UHF : 470-862MHz
- Gain: 28dB
- Max. Output level: 100dB μ V
- Power supply: by DTV set-top box(DC 5V 40mA)
or via AC/DC adapter (DC 12V 50mA)
- Impedance: 75 Ω
- Connector: F connector
- Noise figure: \leq 3dB
- Receiving range: FM/VHF/UHF

Included in Package:

Before start your installation, please check the contents.

1. Antenna main unit
2. pole mounting accessories
3. AC/DC power adaptor
4. DC power insert
5. Water-proof kit



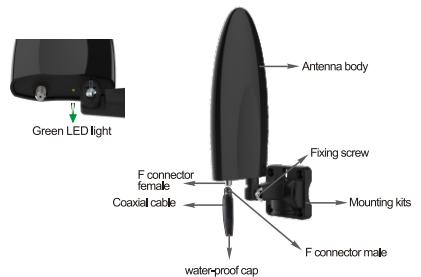
Product Features:

- Green LED power-on indicator
- SMD circuit technology design
- Stylish and compact size design
- Shielded for minimum interference.
- Built-in high gain and low noise amplifier
- Portable for mobile use (camping, boating, etc)
- Anti-UV coating and waterproof design for durability
- Powered by DTV set-top box via coaxial cable or AC/DC adapter
- Specially Compatible with HDTV of various digital terrestrial signal (DVB-T; ISDB-T; DMB-T/H; ATSC) and DAB radios.

Operation Instruction:

Note: For the best reception, please check the following conditions

1. Keep the antenna away from the sources of interference: keep the antenna away from those big power consumption devices, such as air conditioner, elevator, hair dryer and microwave oven...ect.
2. Place the antenna near windows when use the antenna in indoor environment.
3. Install the antenna as high as possible: in digital terrestrial reception, if there are some interceptions between antenna and transmission tower, it will cause the signal loss temporary. So if the antenna is installed as high as possible, those interceptions will be reduced.

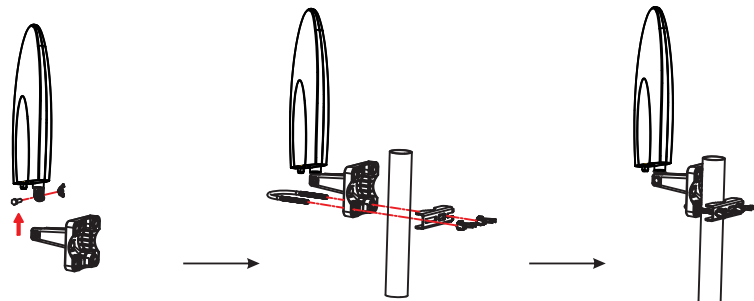


Mounting the antenna:

This antenna can be used both indoor and outdoor, with the included mounting accessories, it can be mounted on the wall or the pole.

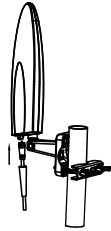
(Fig.1) use the pole mounting accessories to fix the antenna on the pole.

Fig.1



(Fig.3) connect the "F" male connector of the coaxial cable to the "F" female connector of the antenna, and wear the water-proof cap to the end of the connected "F" connector.

Fig.3



Note: After the antenna mounting is finished, please move the antenna to a best reception position and then fix it. Please take reference of following 2 different positioning way to adjust the antenna position.

(Fig.4) through the fixing screw A to adjust the antenna position in vertical direction

(Fig.5) through the fixing screw B to adjust the antenna position left or right in horizontal direction

Fig.4

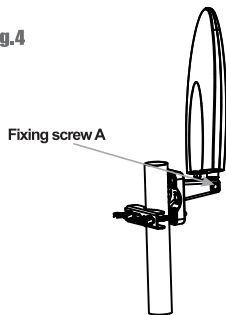
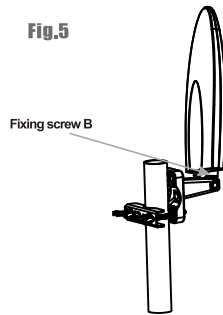


Fig.5



Installation 1: Powered by DTV set-top-box (Fig.6)

Please be noticed, in this installation, you need to make sure that your set-top-box can support coaxial cable 5V DC powering via the IEC or F connector to antenna.

Step1. Connect the coaxial cable with antenna and DTV set-top-box

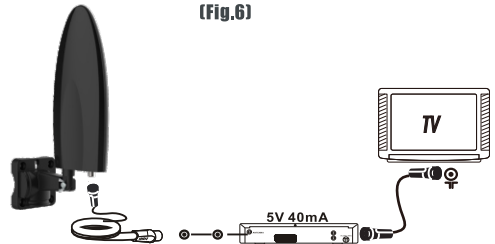
Step2. Connect the DTV set-top-box to your TV. Please make sure the coaxial cable powering function of your STB is ON. (Please check The operational manual of your STB for coaxial cable powering function)

Step3. Check the LED on the antenna. If the LED is not lighted on, please go back to **Step2**.

Step4. Adjust the antenna in the best position that can get clear TV picture, then fix the antenna

Step5. Organize the Coaxial Cable for neat, tidy and safety.

(Fig.6)



Installation 2: Powered by AC/DC Adaptor (Fig.7)

Step1. Connect the coaxial cable with antenna and the power insert (the side with "antenna" text mark).

Step2. Connect the other side of power insert to DTV set-top-box.

Step3. Connect the DTV set-top-box to your TV

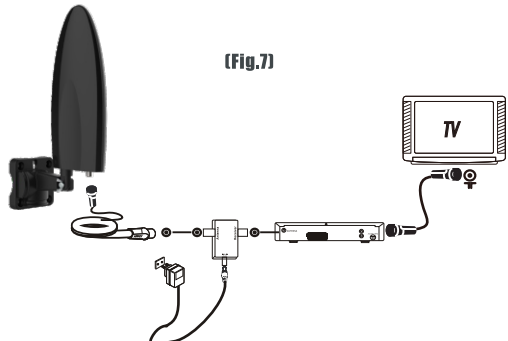
Step4. Connect the power adapter DC output jack to the DC input connector of the Power insert, and then plug the AC/DC power adapter into the AC power socket.

Step5. Check the LED on the antenna. If the LED is not lighted on, please go back to **Step4**.

Step6. Adjust the antenna in the best position that can get clear TV picture, then fix the antenna

Step7. Organize the Coaxial Cable for neat, tidy and safety.

(Fig.7)



Данная антенна представляет собой универсальное устройство для приема аналогового и цифрового сигналов, а также HDTV, которое можно устанавливать, как внутри помещения, так и снаружи. Полный набор комплектующих позволяет монтировать антенну на стену или стойку (например, балкона). Антенна имеет УФ- и влагозащиту.

Технические характеристики:

Частота	МВ: 87,5-230МГц, ДМВ:470-862МГц
Диапазон приема	МВ/ДМВ/FM
Усиление	28дБ
Сопrotивление	75Ω
Помехи	≤3дБ
Питание	220В/50Гц, 12В/50мА



Комплектация:

Антенна	1 шт.
Комплектующие для монтажа	1 набор
Блок питания	1 шт.
Распределитель постоянного тока	1 шт.
Инструкция	1 шт.

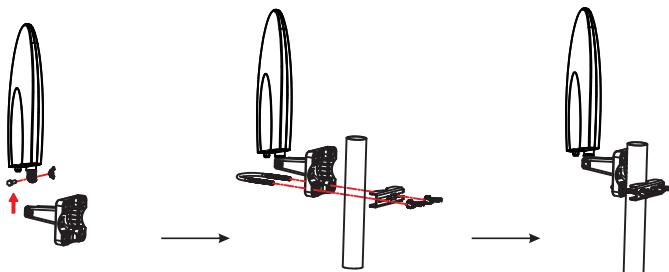
Особенности:

- Зеленый LED-индикатор включения
- УФ-защита и специальная водонепроницаемая конструкция
- Легкий вес, компактные размеры, простота установки
- Встроенный высокоэффективный и малошумящий усилитель
- Совместимость с HDTV различных цифровых сигналов (DVB-T, ISDB-T/H, ATSC) и DAB-радио
- Подходит для мобильного использования
- Производство с использованием SMT-технологии
- Наличие экранирования для уменьшения помех

Монтаж:

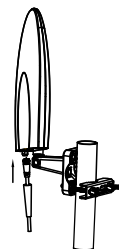
(Рис.1) Для монтажа антенны на стойке/штативе/мачте используются специальные аксессуары.

Рис. 1



(Рис.2) Соедините штекер F-разъема коаксиального кабеля с гнездом F-разъема антенны, затем закрепите влагозащитный кожух.

Рис. 2



Примечание: После монтажа зафиксируйте антенну в том положении, в котором будет максимально качественный прием. Способ изменения положения антенны приведен ниже для ознакомления.

(Рис.3) Через крепежный винт А настраивается вертикальное положение антенны.

(Рис.4) Через крепежный винт В настраивается горизонтальное положение антенны.

Рис. 3

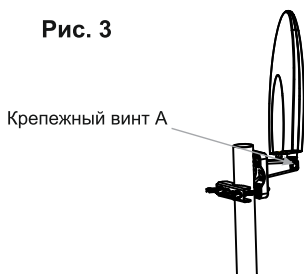
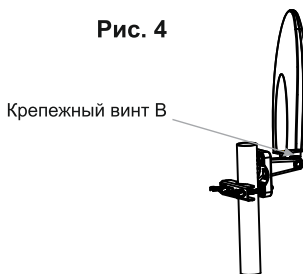


Рис. 4



Установка 1: Питание от цифрового ресивера

Ваш ресивер должен поддерживать возможность питания антенны от коаксиального кабеля (5В) через F-разъем.

Шаг 1. Соедините антенну и ресивер с помощью коаксиального кабеля.

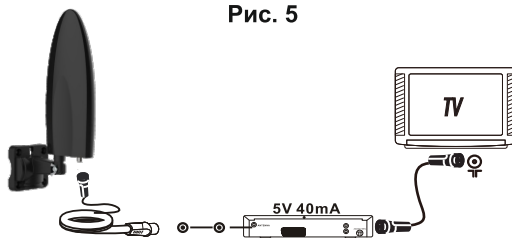
Шаг 2. Соедините ресивер и телевизор. Убедитесь, что функция питания на ресивере включена.

Шаг 3. Проверьте индикатор включения на антенне. Если он не горит, вернитесь к шагу 2.

Шаг 4. Настройте положение антенны для наилучшего приема.

Шаг 5. Положите коаксиальный кабель аккуратно для безопасного использования.

Рис. 5



Установка 2: Питание от блока питания

Шаг 1. Подсоедините коаксиальный кабель к антенне и распределителю (разъем с надписью «антенна»).

Шаг 2. Соедините ресивер и распределитель.

Шаг 3. Соедините ресивер и телевизор.

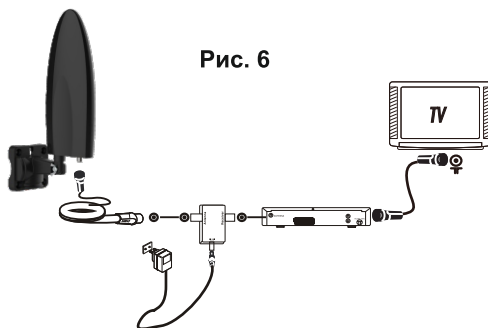
Шаг 4. Подсоедините штекер блока питания к разъему распределителя, включите блок питания в розетку.

Шаг 5. Проверьте индикатор антенны. Если индикатор не горит, вернитесь к шагу 4.

Шаг 6. Настройте положение антенны для наилучшего приема.

Шаг 7. Положите коаксиальный кабель аккуратно для безопасного использования.

Рис. 6



Для наилучшего приема, пожалуйста, необходимо выполнить следующие условия:

1. Держите антенну вдали от источников помех, а также от устройств, потребляющих большое количество электроэнергии (кондиционеры, лифты, микроволновые печи и т.д.).

2. Устанавливайте антенну максимально высоко. Если между антенной и источником сигнала есть преграды, это может вызвать временную потерю сигнала. Поэтому для лучшего качества приема размещайте антенну как можно выше.

Меры предосторожности:

- Обязательно прочитайте инструкцию по применению перед использованием;
- Держите устройство в недоступном месте для детей и животных;
- Отключайте шнур питания антенны из розетки, если Вы уезжаете или не планируете использовать данное устройство длительное время.

Экспортер:

Шеньчжень Антоп Текнолоджи Ко., ЛТД
Юридический адрес: 301, №2 Билдинг,
Киаохуа Индастриал зон, Лотянь личанг,
Яньчуань Коммьюнити, Яньло стрит,
Бао'ань, Шеньчжень, Китай

Импортер:

ООО «Сигналэлектроникс»
Юридический адрес: 630063, Россия,
Новосибирск, ул. Декабристов, 253, 4 этаж
otk@signalelectronics.ru
signalelectronics.ru

Сделано в Китае
Гарантийный срок: 6 месяцев
Товар сертифицирован

По всем возникшим вопросам обращаться к
продавцу-консультанту по месту приобретения товара.

Гарантийный талон

Сведения о покупке

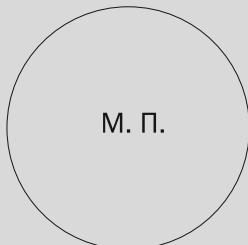
Модель:

Дата покупки:

Сведения о продавце

Название и адрес продающей организации:

Телефон:



Подтверждаю получения исправного изделия,
с условиями гарантии ознакомлен

_____ подпись покупателя

Внимание!

Гарантийный талон действителен только при наличии печати
продающей организации