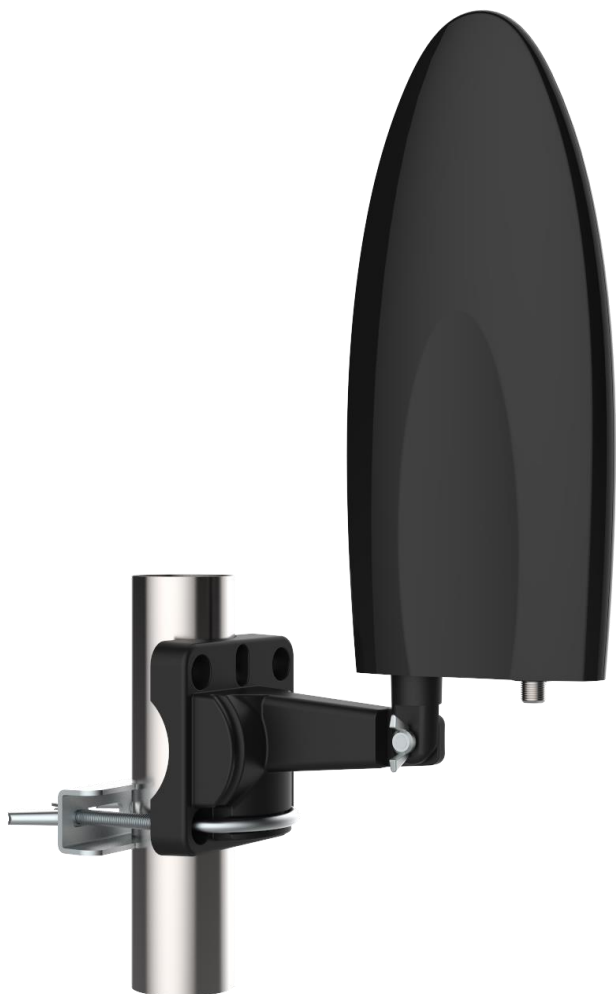


Антенна телевизионная
наружная/комнатная
со встроенным усилителем.
Модель DA-600

GAL



EAC

ОБЩИЕ СВЕДЕНИЯ

Антенна телевизионная наружная предназначена для стационарного приема сигналов аналогового и цифрового вещательного телевидения в диапазоне частот 174-230МГц, 470-862 МГц (6-12, 21-69 ТВ каналы).

Антенна имеет современный дизайн, компактные размеры и малый вес, что позволяет легко установить антенну как в помещении, так и на улице. Антенна может крепиться на стену или кронштейн. Поворотная ножка позволяет легко сориентировать антенну на телецентр. Антенна имеет встроенный усилитель. Питание встроенного усилителя осуществляется по коаксиальному кабелю через инжектор. Компоненты антенны рассчитаны на эксплуатацию в климатических условиях России. Рекомендуется установка на верхних этажах многоэтажных домов на небольшом (от 5 до 30 км.) расстоянии от телебашни.

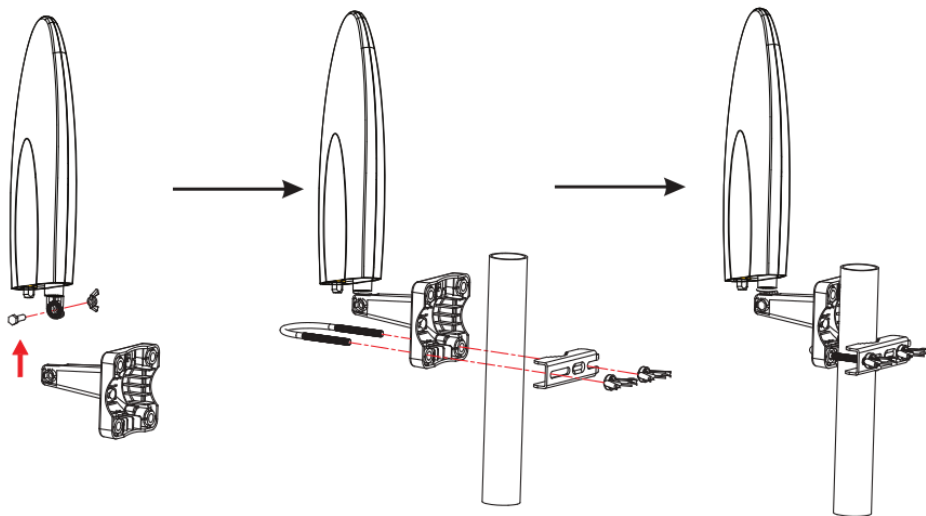
КОМПЛЕКТАЦИЯ

- антенна
- адаптер сетевой
- инжектор питания
- кабель антенный
- комплект для установки антенны
- инструкция

УСТАНОВКА И ПОДКЛЮЧЕНИЕ

Зафиксируйте пластиковый кронштейн при помощи винтового соединения.

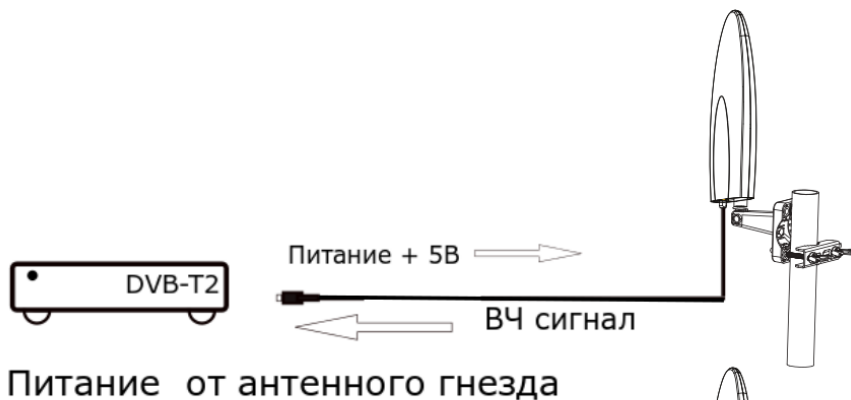
Зафиксируйте антенну на стене при помощи саморезов. Для установки антенны на кронштейн установите U-образную скобу и затяните ее на кронштейне.



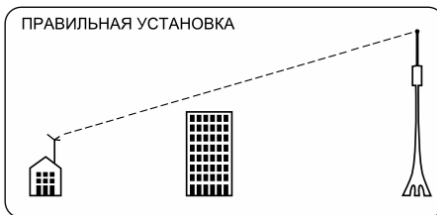
Соедините антенну и телевизор через инжектор при помощи коаксиального кабеля, входящего в комплект. Подключите сетевой адаптер к инжектору. Включите сетевой адаптер в розетку ~220В. Далее выберите оптимальное месторасположение и ориентацию антенны по отношению к станции вещания для достижения наилучшего качества изображения. После выбора места закрепите антенну при помощи крепежа, входящего в комплект.

При использовании антенны совместно с DVB-T/T2 ресивером антенну можно подключать к тюнеру напрямую без использования инжектора и сетевого адаптера. При этом необходимо включить функцию питания внешней антенны в меню ресивера (см. инструкцию для ресивера).

Местоположение антенны является одним из главных условий качества принимаемого сигнала. Наилучший прием сигнала обеспечивается, когда антенна передающего центра находится в прямой видимости.



При работе в зоне неуверенного приема качество изображения не гарантируется. При установке антенны необходимо выбрать правильный угол по направлению к станции вещания. Для приема сигналов горизонтальной поляризации антенну следует располагать горизонтально, а для вертикальной, соответственно, вертикально.



ТЕХНИЧЕСКИЕ ХАРАКТЕРИСТИКИ

Принимаемый диапазон, МГц	174-230, 470-862
Коэффициент усиления, дБ	28
Максимальное усиление, дБи	30
Импеданс	75 Ом
Температурный диапазон	-40°C...+50°C

Адаптер переменного тока	Вход: AC 220В 50Гц; Выход: DC 12В 200мА
Инжектор питания со встроенным стабилизатором напряжения	Вход: DC 6-12В; Выход: DC 5В
Напряжение питания антенны	DC 5В 50мА
Цвет	черный
Поляризация	Горизонтальная/вертикальная

МЕРЫ БЕЗОПАСНОСТИ

Не располагайте антенну вблизи источников огня.

При грозе антенну необходимо отключить.

При установке антенны на крыше, стене, балконе необходимо соблюдать правила техники безопасности при производстве высотных работ.

По окончании просмотра программ отключите источник питания от электросети.

УТИЛИЗАЦИЯ

Материалы и компоненты, из которых изготовлено устройство, могут быть переработаны и использованы повторно. Утилизируйте в соответствии с национальным и(или) местным законодательством.

ТЕХНИЧЕСКОЕ ОБСЛУЖИВАНИЕ

Профилактический осмотр антенны производите не реже одного раза в 6 месяцев.

Особое внимание при осмотре необходимо обращать на надежность крепления антенны, ее элементов и целостность заземления.

ГАРАНТИЙНЫЕ ОБЯЗАТЕЛЬСТВА

Срок гарантии составляет 12 мес. со дня продажи.

По всем вопросам гарантийного обслуживания обращайтесь к Вашему местному продавцу

Гарантия не распространяется на следующие случаи:

- название модели и (или) серийный номер на устройстве изменены, удалены или неразборчивы
- устройство подвергалось ремонту или изменениям со стороны не уполномоченных специалистов
- устройство эксплуатировалось в коммерческих целях
- дефект вызван неправильной эксплуатацией устройства
- дефект вызван авариями, включая воздействие молний, воды, жидкостей, огня, стихийных бедствий, а также воздействием ненормального напряжения
- устройство претерпело механические повреждения

Срок службы изделия - 3 года. Дата производства указана на упаковке.

Примечание. В связи с постоянным совершенствованием конструкции и технологии в Вашей антенне могут быть изменения, не отмеченные в настоящей инструкции и не ухудшающие параметры антенны.

Импортер: ООО «ВЕГА». Адрес: 125130, Россия, г. Москва, Старопетровский проезд, д. 7А, стр. 25, подъезд 3, этаж 3, офис 9, комн. 3. Поставщик и лицо, принимающее претензии: ООО «ТЕХНОСЭЙЛ». Адрес: 117152, Россия, г. Москва, Загородное шоссе, д. 1, корп. 2, этаж 3, пом.17. Произведено в Китае (КНР). Производитель: Шенжен Антоп Технолоджи Ко., Лтд. Адрес: 301, № 2 билдинг, Кяхоуа Индастриал Зоне, Луотиан форестри центр, Сонганг таун, Бао Ан, Шенжен, Китай. Manufacturer: Shenzhen Antop Technology Co., Ltd. Address: 301, № 2 building, Qiaohua Industrial Zone, Luotian forestry center, Songgang town, Bao An, Shenzhen, China

v. KA-11