



D-Link®

БЕСПРОВОДНОЙ ДВУХДИАПАЗОННЫЙ
ПОВТОРИТЕЛЬ AC1200
DAP-1620



**QUICK
INSTALLATION
GUIDE**

КРАТКОЕ РУКОВОДСТВО ПО УСТАНОВКЕ

Правила и условия безопасной эксплуатации

Внимательно прочитайте данный раздел перед установкой и подключением устройства. Убедитесь, что устройство и кабели не имеют механических повреждений. Устройство должно быть использовано только по назначению, в соответствии с кратким руководством по установке.

Устройство предназначено для эксплуатации в сухом, чистом, не запыленном и хорошо проветриваемом помещении с нормальной влажностью, в стороне от мощных источников тепла. Не используйте его на улице и в местах с повышенной влажностью. Не размещайте на устройстве посторонние предметы. Вентиляционные отверстия устройства должны быть открыты. Температура окружающей среды в непосредственной близости от устройства и внутри его корпуса должна быть в пределах от 0 °С до +40 °С. Электропитание должно соответствовать параметрам электропитания, указанным в технических характеристиках устройства.

Не вскрывайте корпус устройства! Перед очисткой устройства от загрязнений и пыли отключите питание устройства. Удаляйте пыль с помощью влажной салфетки. Не используйте жидкие/аэрозольные очистители или магнитные/статические устройства для очистки. Избегайте попадания влаги в устройство.

Срок службы устройства – 2 года

Гарантийный период исчисляется с момента приобретения устройства у официального дилера на территории России и стран СНГ и составляет один год.

Вне зависимости от даты продажи гарантийный срок не может превышать 2 года с даты производства изделия, которая определяется по 6 (год) и 7 (месяц) цифрам серийного номера, указанного на наклейке с техническими данными.

Год: 9 - 2009, А - 2010, В - 2011, С - 2012, D - 2013, Е - 2014, F - 2015, G - 2016, Н - 2017.

КОМПЛЕКТ ПОСТАВКИ

РУССКИЙ



БЕСПРОВОДНОЙ ДВУХДИАПАЗОННЫЙ ПОВТОРИТЕЛЬ AC1200

DAP-1620

КАРТА С НАСТРОЙКАМИ БЕСПРОВОДНОЙ СЕТИ

Если что-либо из перечисленного отсутствует, обратитесь к поставщику.

ВВЕДЕНИЕ

DAP-1620 расширяет зону покрытия беспроводной сети ТД (точки доступа) или беспроводного маршрутизатора (используя беспроводное подключение или порт Ethernet), обеспечивая соединение в любой точке Вашего дома.



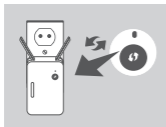
УСТАНОВКА

ВЫБЕРИТЕ СПОСОБ НАСТРОЙКИ

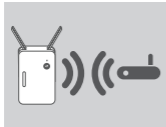
Существует три способа настройки DAP-1620 – с помощью Wi-Fi Protected Setup (WPS) (рекомендуется), с помощью приложения QRS Mobile или Web-браузера.

НАСТРОЙКА DAP-1620 С ПОМОЩЬЮ WI-FI PROTECTED SETUP (WPS)

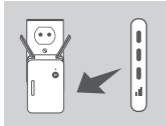
ПРИМЕЧАНИЕ: для подключения к беспроводному маршрутизатору или ТД, а также для расширения беспроводной сети, пожалуйста, убедитесь, что маршрутизатор или ТД оснащены кнопкой WPS.



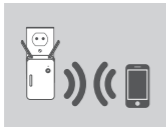
Подключите DAP-1620 к электрической розетке и подождите, пока индикатор состояния/WPS не замигает желтым светом. Нажмите кнопку WPS на беспроводном маршрутизаторе или точке доступа, затем нажмите кнопку WPS на DAP-1620. Индикатор состояния/WPS загорится зеленым светом.



Пожалуйста, подождите две минуты до завершения. После успешного подключения DAP-1620 к беспроводному маршрутизатору или точке доступа индикатор состояния/WPS загорится постоянным зеленым светом.



Если после завершения процесса подключения индикатор уровня сигнала показывает одну полосу желтого света, то повторитель DAP-1620 установил соединение низкого качества. Чтобы улучшить качество соединения, следует переместить DAP-1620 к электрической розетке, которая находится ближе к беспроводному маршрутизатору или точке доступа. Чем больше полосок показывает индикатор уровня сигнала, тем лучше сигнал беспроводной сети.



Теперь можно подключить Ваш компьютер или мобильные устройства к беспроводной сети DAP-1620. При подключении используйте следующее имя сети (SSID):

- 2,4 ГГц: (SSID Вашего маршрутизатора)-EXT
- 5 ГГц: (SSID Вашего маршрутизатора)-EXT5G

Для передачи данных по беспроводной сети с более высокой скоростью рекомендуется использовать диапазон 5 ГГц. Используйте обычный пароль для своего маршрутизатора.

*После настройки с помощью WPS пароль "(SSID Вашего маршрутизатора)-EXT" будет таким же, как у маршрутизатора, к которому подключен повторитель.

УСТАНОВКА

НАСТРОЙКА DAP-1620 С ПОМОЩЬЮ ПРИЛОЖЕНИЯ QRS MOBILE

Можно настроить DAP-1620, используя свой смартфон. Найдите приложение "D-Link QRS Mobile" в Apple App Store или Google Play и загрузите его. Затем подключите смартфон к DAP-1620, используя SSID и пароль, указанные на карте с настройками беспроводной сети, и выполните инструкции приложения или обратитесь к руководству пользователя.

НАСТРОЙКА DAP-1620 ЧЕРЕЗ WEB-БРАУЗЕР

Также можно настроить DAP-1620 с помощью Web-браузера. После подключения DAP-1620 к электрической розетке в зоне действия беспроводной сети маршрутизатора или подключения к существующей проводной сети, откройте утилиту на компьютере, выберите имя беспроводной сети DAP-1620 (SSID) и введите пароль (указанные на карте с настройками беспроводной сети).

Далее откройте Web-браузер (например, Internet Explorer, Firefox, Safari или Chrome) и введите <http://dlinkap.local/> По умолчанию имя пользователя - **Admin**, поле с паролем оставьте пустым. Пожалуйста, обратитесь к руководству по настройке DAP-1620 для получения подробной информации.

ПОИСК И УСТРАНЕНИЕ НЕИСПРАВНОСТЕЙ

ПРОБЛЕМЫ УСТАНОВКИ И НАСТРОЙКИ

1. КАК СБРОСИТЬ DAP-1620 К ЗАВОДСКИМ НАСТРОЙКАМ?

- Убедитесь, что питание устройства включено.
- Используя распрямленную скрепку, нажмите и удерживайте кнопку Reset на нижней панели устройства в течение 5 секунд.

Примечание: после сброса устройства к заводским настройкам все текущие настройки будут удалены. Имя беспроводной сети (SSID) и пароль по умолчанию указаны на карте с настройками беспроводной сети.

2. КАК ПОДКЛЮЧИТЬ ПК ИЛИ ДРУГОЕ УСТРОЙСТВО К DAP-1620, ЕСЛИ ЗАБЫТО ИМЯ БЕСПРОВОДНОЙ СЕТИ (SSID) ИЛИ ПАРОЛЬ?

- Если Вы не меняли настройки расширенной беспроводной сети, можно использовать имя беспроводной сети (SSID) и пароль, указанные на карте с настройками беспроводной сети.
- Если Вы изменили имя беспроводной сети (SSID) или пароль и не записали новые, выполните сброс устройства к заводским настройкам, как указано выше в пункте 1.
- Рекомендуется записать данную информацию, чтобы легко подключить другие беспроводные устройства в будущем. Для записи можно использовать входящую в комплект поставки карту с настройками беспроводной сети.

Технические характеристики

Стандарты

- IEEE 802.11ac
- IEEE 802.11a
- IEEE 802.11n
- IEEE 802.11g
- IEEE 802.11b

Диапазон частот¹

- От 2,4 ГГц до 2,4835 ГГц
- От 5,15 ГГц до 5,35 ГГц

Интерфейсы устройства

- 802.11ac/n/g/b/a
- Порт 10/100/1000 Мбит/с
- Кнопка Reset
- Кнопка WPS

Антенна

- Внешняя антенна

Безопасность

- Wi-Fi Protected Access (WPA/WPA2)
- Wi-Fi Protected Setup (WPS)

Расширенные функции

- Приложение QRS Mobile для устройств с iOS и Android

Управление устройством

- Web-интерфейс

Индикаторы

- Power/Status/WPS
- 3-полосный индикатор мощности сигнала

Рабочая температура

- От 0° до 40°C

Температура хранения

- От -20° до 65°C

Влажность при эксплуатации

- От 10% до 90% (без конденсата)

Влажность при хранении

- От 5% до 95% (без конденсата)

Питание на входе

- 100 - 240 В

Максимальная потребляемая мощность

- 4,3 Вт

Сертификаты

- FCC
- CE
- IC
- C-Tick
- UL
- Wi-Fi Certified

Размеры (Д x Ш x В)

- 63 x 95 x 41 мм

Вес

- 139 г

¹ Диапазоны рабочих частот изменяются в зависимости от норм и законов отдельных стран

ТЕХНИЧЕСКАЯ ПОДДЕРЖКА

Обновления программного обеспечения и документация доступны на Интернет-сайте D-Link. D-Link предоставляет бесплатную поддержку для клиентов в течение гарантийного срока. Клиенты могут обратиться в группу технической поддержки D-Link по телефону или через Интернет.

Техническая поддержка компании D-Link работает в круглосуточном режиме ежедневно, кроме официальных праздничных дней. Звонок бесплатный по всей России.

Техническая поддержка D-Link:

8-800-700-5465

Техническая поддержка через Интернет:

<http://www.dlink.ru>

e-mail: support@dlink.ru

Изготовитель:

Д-Линк Корпорейшн, 114, Тайвань, Тайпей, Нэйху Дистрикт, Шинху 3-Роуд, No 289

Уполномоченный представитель, импортер:

ООО "Д-Линк Трейд"

390043, г. Рязань, пр. Шабулина, д.16

Тел.: +7 (4912) 503-505

ОФИСЫ

Россия

Москва, Графский переулок, 14

Тел.: +7 (495) 744-00-99

E-mail: mail@dlink.ru

Україна

Київ, вул. Межигірська, 87-А

Тел.: +38 (044) 545-64-40

E-mail: ua@dlink.ua

Moldova

Chisinau; str.C.Negruzzi-8

Tel:+373(22) 80-81-07

E-mail:info@dlink.md

Беларусь

Мінск, пр-т Незалежнасці, 169

Тэл.: +375 (17) 218-13-65

E-mail: support@dlink.by

Қазақстан

Алматы, қ. Құрманғазы, 143 үй

Тел.: +7 (727) 378-55-90

E-mail: almaty@dlink.ru

Հայաստան

Երևան, Դավթաշեն 3-րդ

թաղամաս, 23/5

Հեռ. +374 (10) 39-86-67

Էլ. փոստ՝ info@dlink.am

Latvija

Rīga, Lielirbes iela 27

Tel.: +371 (6) 761-87-03

E-mail: info@dlink.lv

Lietuva

Vilnius, Žirmūnu 139-303

Tel.: +370 (5) 236-36-29

E-mail: info@dlink.it

Eesti

E-mail: info@dlink.ee

Türkiye

Uphill Towers Residence A/99

Ataşehir /ISTANBUL

Tel: +90 (216) 492-99-99

Email: info.tr@dlink.com.tr

ישראל

רח' המגשימים 20

קרית מטלון

פתח תקווה

972 (3) 921-28-86

support@dlink.co.il

