



РУКОВОДСТВО ПО ЭКСПЛУАТАЦИИ

**Увлажнитель воздуха HALSA HLS09**

**Арт.: HLS-HU-101W**



**Благодарим за покупку продукции торговой марки HALSA!**  
**Внимательно изучите данное руководство для правильного, безопасного и комфортного использования увлажнителя воздуха.**

## **НАЗНАЧЕНИЕ**

Увлажнитель воздуха HLS09 предназначен для повышения уровня влажности воздуха и поддержания комфортного микроклимата в бытовом помещении.

## **ТЕХНИЧЕСКИЕ ХАРАКТЕРИСТИКИ**

Емкость аккумулятора	2400 мАч
Номинальная мощность	3,5 Вт
Входное напряжение и ток	5 В; 1,0 А
Время зарядки	3-4 часа
Время работы	3 часа (режим двойного распыления)
	5 часов (режим одиночного распыления)
Емкость резервуара для воды	1000 мл
Оптимальный объем воды в резервуаре	900 мл
Размеры	160x160x118 мм
Масса	495 г

## **КОМПЛЕКТ ПОСТАВКИ**

- Увлажнитель – 1 шт.
- Хлопковые фильтры – 2 шт.
- Кабель USB Type-C – 1 шт.
- Упаковка – 1 шт.
- Руководство по эксплуатации с гарантийным талоном – 1 шт.

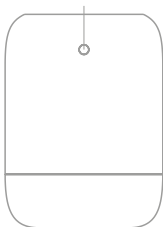
## **ПРАВИЛА БЕЗОПАСНОСТИ И ЭКСПЛУАТАЦИИ**

- Не пользуйтесь изделием, если оно повреждено или имеет признаки неисправностей.
- Не допускайте попадания воды в отверстия распылителя.

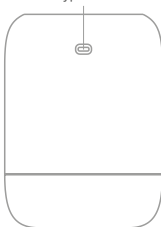
- Не допускайте механических повреждений отверстий распылителя.
- Не наливайте в резервуар воду выше отметки «MAX».
- Не перемещайте работающий увлажнитель с заполненным резервуаром, во избежание попадания воды в отверстия распылителя.
- Используйте фильтрованную или минеральную воду. В воде из-под крана легко размножаются бактерии, что может привести к неполадкам в работе изделия.
- Эфирное масло влияет на срок службы увлажнителя, поэтому добавляйте не более двух капель при каждом использовании. Не добавляйте эфирное масло, когда в резервуаре нет воды.
- Во избежание размножения бактерий из-за застоя воды, следует опустошать резервуар, когда увлажнитель не используется в течение длительного времени и хранить его в сухом месте.
- Не пытайтесь разбирать, диагностировать или ремонтировать изделие самостоятельно. Ремонт должен осуществляться только квалифицированным специалистом!

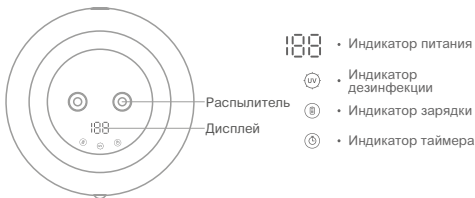
## ОПИСАНИЕ

Кнопка  
включения



Разъем для кабеля  
USB Type-C





## ПОДГОТОВКА К РАБОТЕ

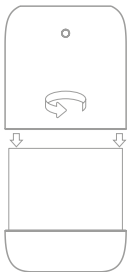
1. Извлеките увлажнитель воздуха вместе со всеми комплектующими из коробки и освободите от прочей упаковки.
  2. Проведите наружный осмотр изделия и комплектующих. При осмотре убедитесь в отсутствии признаков неисправностей/механических повреждений. Кабель USB не должен иметь резких перегибов.
- ⚠ Не приступайте к работе при обнаружении каких-либо неисправностей/механических повреждений!
3. Увлажнитель работает как от кабеля USB, так и от встроенного аккумулятора:
    - В первом случае подключите изделие к электросети через кабель USB Type-C.
    - Во втором случае – зарядите аккумулятор изделия с помощью кабеля USB Type-C. Время зарядки занимает 3-4 часа.

## ЭКСПЛУАТАЦИЯ

1. Нажмите на кнопку включения – изделие включится в режиме двойного распыления. Снова нажмите кнопку, чтобы выключить изделие.
2. Дважды нажмите на кнопку включения – изделие включится в режиме одиночного распыления. Снова нажмите кнопку, чтобы выключить изделие.

3. Нажмите кнопку включения и удерживайте, чтобы войти в режим настройки таймера. Нажимайте кнопку, чтобы выбрать время таймера: 1 час, 3 часа и 5 часов соответственно.
4. Автоматическое отключение срабатывает после 8 часов непрерывной работы изделия.
5. Если увлажнитель работает от кабеля USB – по окончании использования отключите изделие от электросети.

## ДОБАВЛЕНИЕ ВОДЫ



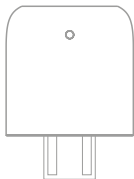
Поверните верхнюю крышку против часовой стрелки и извлеките резервуар для воды



Добавьте фильтрованную или минеральную воду

- ⚠ Используйте только фильтрованную или минеральную воду.
- ⚠ В воде из-под крана легко размножаются бактерии. При ее использовании могут возникнуть проблемы с распылением влажного воздуха и оседанием влаги на поверхности, на которой установлен увлажнитель.

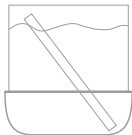
- ⚠ Перед первым использованием или в случае долгого перерыва в эксплуатации изделия:



Извлеките из увлажнителя трубку с хлопковыми фильтрами



Извлеките хлопковые фильтры



Положите хлопковые фильтры в резервуар с водой. Подождите 1 минуту, чтобы фильтры пропитались водой

- ⚠ Хлопковые фильтры используются для очистки воды. В условиях плохого качества воды и ежедневной эксплуатации изделия рекомендуется менять фильтры раз в два месяца.
- ⚠ Использование загрязненных хлопковых фильтров приводит к уменьшению потока распыления увлажненного воздуха или полному его прекращению.

## ОЧИСТКА И УХОД

- Регулярно очищайте и сушите резервуар для воды на открытом воздухе, чтобы избежать размножения бактерий в нем.
- Во избежание размножения бактерий из-за застоя воды, опустошайте резервуар, когда увлажнитель не используется в течение длительного времени и храните его в сухом месте.
- Регулярно очищайте и вытирайте насухо отверстия распылителя.

## **ХРАНЕНИЕ**

Хранение изделия необходимо осуществлять в упаковке изготовителя в сухих помещениях с естественной вентиляцией при температуре не ниже  $-30^{\circ}\text{C}$ .

## **ТРАНСПОРТИРОВКА**

- Транспортировка изделий осуществляется любым видом крытого транспорта в упаковке производителя, обеспечивающей предохранение товара от механических повреждений, загрязнений и попадания влаги.
- Транспортировка допускается при температуре  $-20\dots+50^{\circ}\text{C}$  с относительной влажностью не более 95%.
- При погрузке должны приниматься меры, исключающие вероятность самопроизвольного перемещения изделия при транспортировке.
- При погрузочно-разгрузочных работах запрещается кантовать и подвергать изделие резким толчкам и ударам, так как это может привести к механическим повреждениям.

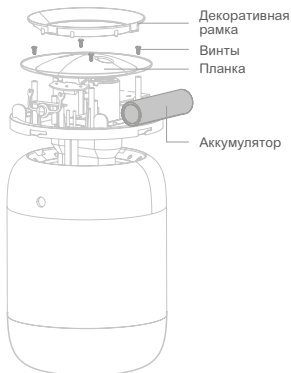
## **УТИЛИЗАЦИЯ**

Утилизация производится в соответствии с требованиями действующего законодательства Российской Федерации.

- ⚠ Перед утилизацией изделия необходимо извлечь из корпуса увлажнителя аккумулятор.
- ⚠ Перед извлечением аккумулятора необходимо отключить питание изделия.

Последовательность извлечения аккумулятора:

1. Снимите декоративную рамку в верхней части корпуса.
2. Выкрутите 4 винта.
3. Извлеките планку, фиксирующую аккумулятор.
4. Отведите цоколь с аккумулятора от основной платы и аккуратно извлеките аккумулятор.



## УСТРАНЕНИЕ НЕПОЛАДОК

Неисправность	Причина	Способ решения
Нет распыления/ слабое распыление	Нет зарядки	Зарядите увлажнитель
	Фильтр не пропитан водой	Перед использованием пропитайте хлопковые фильтры водой в течение 1-2 минут
	В отверстия распылителя попала вода	Удалите воду из отверстий при помощи ватных палочек
	Не хватает воды (уровень воды ниже металлических щупов)	Добавьте воду в резервуар (металлические стержни должны быть в воде, но уровень воды не должен превышать отметку «MAX»)
	Используется вода из-под крана	Замените воду из-под крана на фильтрованную или минеральную воду



Присутствует запах	Вода грязная или слишком долго находится в резервуаре увлажнителя	Вымойте резервуар для воды и просушите
	Используется вода из-под крана	Замените воду из-под крана на фильтрованную или минеральную воду

После устранения неполадок распыление можно начать только после повторного нажатия кнопки включения.

## ГАРАНТИЙНЫЙ ТАЛОН

Наименование товара	
Модель (артикул)	
Место продажи	
Дата продажи	
Печать и подпись продавца	
Подпись покупателя	

Гарантийный срок эксплуатации – 12 месяцев со дня продажи при условии соблюдения покупателем правил, указанных в настоящем Руководстве по эксплуатации. Замена изделий происходит только после предварительного тестирования.

## ГАРАНТИЙНЫЕ ОБЯЗАТЕЛЬСТВА НЕ РАСПРОСТРАНЯЮТСЯ В СЛУЧАЕ:

- Отсутствия правильно заполненного гарантийного талона, чека и упаковки изделия в товарном виде.
- Неправильного использования изделия, не соответствующего данному Руководству по эксплуатации.
- Возникновения повреждений из-за несоблюдения правил, предусмотренных настоящим Руководством по эксплуатации.
- Видимых физических повреждений и/или следов самостоятельного ремонта изделия.
- Неработоспособности ввиду обстоятельств непреодолимой силы: стихийные, военные действия и пр.
- Гарантия не распространяется на материалы и детали, считающиеся расходуемыми в процессе эксплуатации.
- Гарантия распространяется только на территории Российской Федерации.

Изготовитель: «Лин'Ан КФ Ко., ЛТД» / «Lin'an CF Co., Ltd»

Адрес изготовителя: Лин ан индустриальная зона, Ханчжоу, Чжэцзян, Китай / Lin'an industrial zone, Hangzhou, Zhejiang, China

Импортер и уполномоченный представитель: ООО «СДС».

Адрес импортера: 123060, Россия, г. Москва, ул. Маршала Соколовского, д. 3, эт. 5, пом. 1, ком. 3.

Дату изготовления см. на упаковке и/или изделия.

Изготовитель оставляет за собой право на внесение изменений в продукцию без предварительного уведомления с целью улучшения потребительских свойств товара.

