



ZET GAMING
CYCLOP
 M100R1 WEBCAM

РУКОВОДСТВО ПОЛЬЗОВАТЕЛЯ

Спасибо за Ваше доверие!
 Наша команда всецело разделяет Вашу страсть к компьютерным играм, именно поэтому мы прилагаем все усилия, чтобы Ваш игровой опыт стал ещё более незабываемым с нашими аксессуарами для геймеров.

Новых побед и самых ярких впечатлений!

МЕРЫ ПРЕДОСТОРОЖНОСТИ

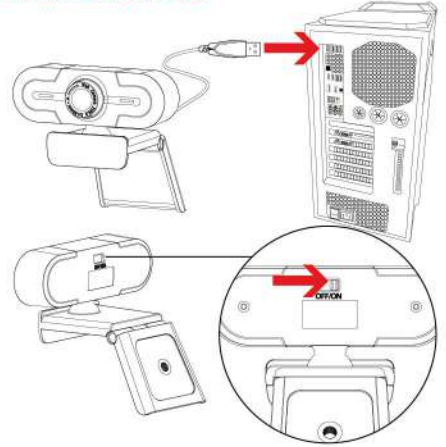
1. Не пытайтесь самостоятельно модифицировать устройство и не вскрывайте его корпус. Данное устройство не содержит внутренних элементов, обслуживаемых пользователем.
2. Не подвергайте устройство воздействию влаги и пыли.
3. Оберегайте устройство от воздействия экстремальных температур и прямых солнечных лучей, длительная подверженность может негативно сказаться на внутренних элементах и корпусе устройства.
4. Данное устройство не предназначено для использования вне помещений.
5. Незамедлительно прекратите эксплуатацию устройства при попадании посторонних предметов и жидкостей в корпус устройства. Обратитесь в авторизованный сервисный центр.
6. Прекратите использование устройства при наличии неприятного запаха или дыма, перегрева или любых других сбоев в работе устройства. Обратитесь в авторизованный сервисный центр.
7. Оберегайте устройство от ударов, падений, царапин и прочих вредоносных воздействий.
8. Не используйте данное устройство после падения, а также при наличии видимых повреждений USB-кабеля или самого устройства, обратитесь в авторизованный сервисный центр.

ВАЖНО: для осуществления теле- и видеоконференций необходимо наличие звуковой карты и подключения к сети интернет.

НАЗНАЧЕНИЕ УСТРОЙСТВА

Веб-камера – это цифровое устройство, предназначенное для фиксации изображения в реальном времени и последующей передачи его по сети Интернет.

СХЕМА ПОДКЛЮЧЕНИЯ

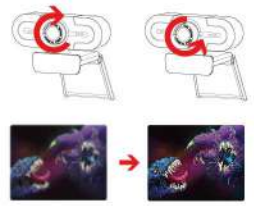


Рекомендуется настроить данную веб-камеру в качестве видеозаписывающего устройства по умолчанию. Для этого на Вашем ПК откройте «Панель управления», выберите опцию «Диспетчер устройств», а затем активируйте и отключайте видеозаписывающие устройства нажатием правой кнопки мыши на соответствующее устройство из списка.

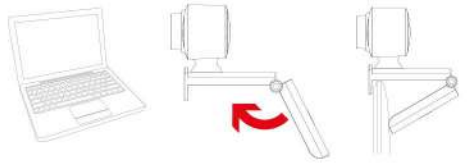
УСТАНОВКА ШТАТИВА



ФОКУСИРОВКА ВРУЧНУЮ



ФИКСАЦИЯ ПРИ ПОМОЩИ ПОДВИЖНОГО МНОГОФУНКЦИОНАЛЬНОГО КРЕПЛЕНИЯ



ЧИСТКА И УХОД

Очищайте объектив сухой тканью для оптического оборудования, не прилагая чрезмерного усилия. Не используйте ткани с ворсом.

ВОЗМОЖНЫЕ ПРОБЛЕМЫ И ИХ РЕШЕНИЯ

ПРОБЛЕМА	ВОЗМОЖНОЕ РЕШЕНИЕ
Отсутствует изображение.	Убедитесь в корректности подключения кабеля.
	Проверьте настройки видео.
Изображение слишком темное или слишком светлое.	Убедитесь в отсутствии преград и корректности направления объектива устройства.
	Убедитесь в достаточном количестве освещения. При необходимости используйте источники искусственного освещения.
	Настройте яркость и контрастность изображения на используемом устройстве.
	Не размещайте веб-камеру непосредственно напротив сильного источника света.
	Очистите объектив от загрязнений.

ТЕХНИЧЕСКИЕ ХАРАКТЕРИСТИКИ

- Модель: M100R1
- Параметры питания: USB 5.0 В ± 50 мВ.
- Максимальное энергопотребление: 280 мА.
- Тип матрицы: CMOS, 1/3".
- Число мегапикселей матрицы: 3,2 МР.
- Разрешение (видео): 1920x1080, 1280x720, 640x480, 320x240.
- Максимальная частота кадров: 30 кадров/сек.
- Формат видео: MJPEG/YUV.
- Чувствительность: ≤ 5 лк.
- Фокусировка: вручную.
- Диапазон фокусировки: от 30 мм.
- Угол обзора: 75° (по горизонтали).
- Фиксированная диафрагма объектива: 1.4 мм.
- Чувствительность микрофона: -32 дБ.
- Тип микрофона: двухканальный.
- АЦП: 16 бит 48 кГц, 32 кГц, 24 кГц, 16 кГц.
- Диапазон рабочих температур: 0 °C – +45 °C.
- Поддерживаемые ОС: Windows XP, Windows 7 и выше, Android 5.0 и выше, MAC OS 10.6 и выше.
- Интерфейс USB: 2.0.
- Габариты: 52x90x62 мм.
- Длина кабеля: 200 см ± 2 см.
- Встроенный микрофон, широкий угол обзора, выделение портретной зоны, возможность установки на штатив.
- Комплектация: веб-камера, штатив, руководство пользователя.

ПРАВИЛА И УСЛОВИЯ МОНТАЖА, ХРАНЕНИЯ, ПЕРЕВОЗКИ (ТРАНСПОРТИРОВКИ), РЕАЛИЗАЦИИ И УТИЛИЗАЦИИ

- Устройство не требует какого-либо монтажа или постоянной фиксации.
- Хранение устройства должно производиться в упаковке в отапливаемых помещениях у изготовителя и потребителя при температуре воздуха от 5 °C до 40 °C и относительной влажности воздуха не более 80 %. В помещениях не должно быть агрессивных примесей (паров кислот, щелочей), вызывающих коррозию.
- Перевозка устройства должна осуществляться в сухой среде.
- Устройство требует бережного обращения, оберегайте его от воздействия пыли, грязи, ударов, влаги, огня и т.д.
- Реализация прибора должна производиться согласно действующему законодательству РФ.
- По окончании срока службы изделия не выбрасывайте его вместе с остальными бытовыми отходами. Утилизация данного изделия должна быть осуществлена согласно местным нормам и правилам по переработке отходов. Утилизация изделий позволяет предотвратить нанесение потенциального вреда окружающей среде и здоровью человека в результате неконтролируемого выброса отходов и рационально использовать материальные ресурсы.
- При обнаружении неисправностей обратитесь в авторизованный сервисный центр.

УСЛОВИЯ ГАРАНТИЙНОГО ОБСЛУЖИВАНИЯ

Производитель устанавливает срок гарантии 12 месяцев на это изделие и гарантирует, что изделие не имеет дефектов в материалах и сборке, а также бесперебойную работу в течение всего гарантийного срока. Гарантийный период исчисляется с момента приобретения изделия и распространяется только на новые продукты. В гарантийное обслуживание входит бесплатный ремонт или замена вышедших из строя элементов оборудования не по вине потребителя в течение гарантийного срока на территории уполномоченных сервисных центров, при условии эксплуатации изделия согласно руководству пользователя. Срок службы изделия, предназначенного для личного, не профессионального использования составляет 24 месяца, при условии соблюдения правил эксплуатации.

Актуальный список сервисных центров по адресу:
<https://zet-gaming.com/technical-support/>

ДОПОЛНИТЕЛЬНАЯ ИНФОРМАЦИЯ

Изготовитель: Шаньчжэнь Аони Электроник Ко., Лтд, Эд. 5, промпарк Хунхуэй, 2ое шоссе Люсянь, р-н Баоань, г. Шаньчжэнь, Китай.

Импортер, уполномоченное изготовителем лицо: ООО «Атлас», 690068, Россия, Приморский край, г. Владивосток, проспект 100-летия Владивостока, дом 155, корпус 3, офис 5.

Товар соответствует требованиям технического регламента Таможенного союза: ТР ТС 020/2011 «Электромагнитная совместимость технических средств».

Товар соответствует требованиям технического регламента Евразийского экономического союза ТР ЕАЭС 037/2016 «Об ограничении применения опасных веществ в изделиях электротехники и радиоэлектроники».

Спецификации, информация о продукте, его комплектация и функционал могут быть изменены без предварительного уведомления пользователя.

