

# КҒА2



5036263

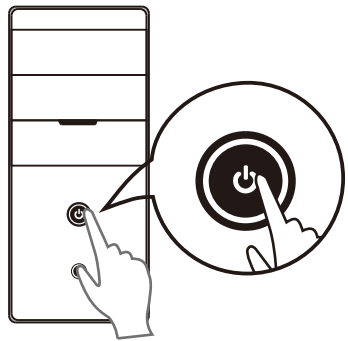
Видеокартаны орнату  
бойынша нұсқаулық

KFA2 видеокарталарын таңдағаныңыз үшін алғыс білдіреміз. Орнатуды бастамас бұрын нұсқаулықпен танысыңыз.

**!** Назар аударыңыз: видеокартаны шығармас бұрын, оның салқындағанына көз жеткізіңіз.

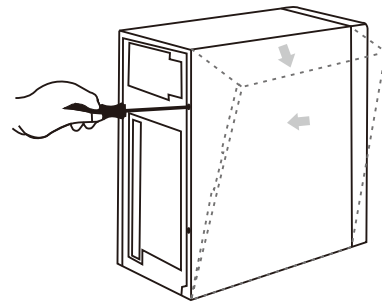
### 1-қадам:

Компьютерді өшіріп, қуат кәбілін ажыратыңыз.



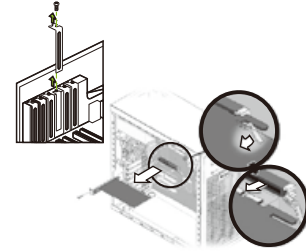
### 2-қадам:

Компьютердің бүйір панелін алып тастаңыз. Қиындықтар туындаған жағдайда нұсқаулықты тексеріңіз



### 3-қадам:

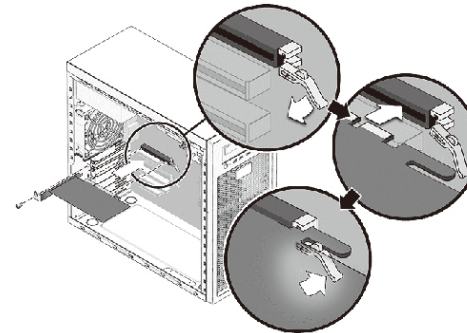
Видеокартаны орнатуды жоспарлаған негізгі ұядан металл штепсельді алыңыз. Қажет болса, бұрағышты пайдалануға болады.



Убедитесь, что интегрированное в центральный процессор графическое ядро отключено. Если оно имеется. Инструкции по отключению графического ядра можно найти в руководстве пользователя материнской платы.

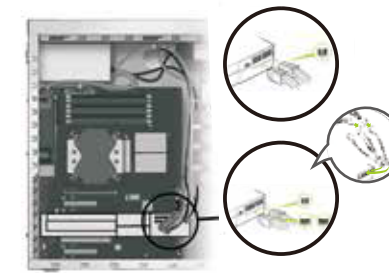
### 4-қадам:

Графикалық картаны PCI-E коннекторына абайлап орнатыңыз. Видеокарта коннекторға мықтап кірмейінше, аз күшпен басыңыз. Қосқыштың ысырмасы жұмыс істейді. Видеокартаның монтаж жолағын компьютер корпусына бұрандалармен бекітіңіз.



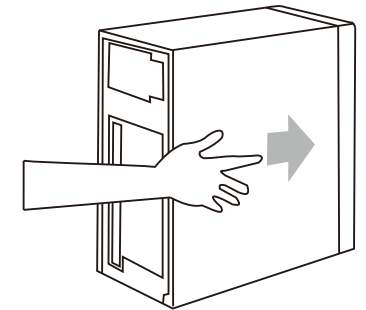
### 5-қадам:

6 және/немесе 8 істікшелі PCI Express қосымша қуат коннекторлары бар видеокарталар үшін компьютердің қуат көзінен барлық қосқыштарды қосу керек. Қажет болса, жеткізу жиынтығынан адаптерлерді пайдалануға болады.



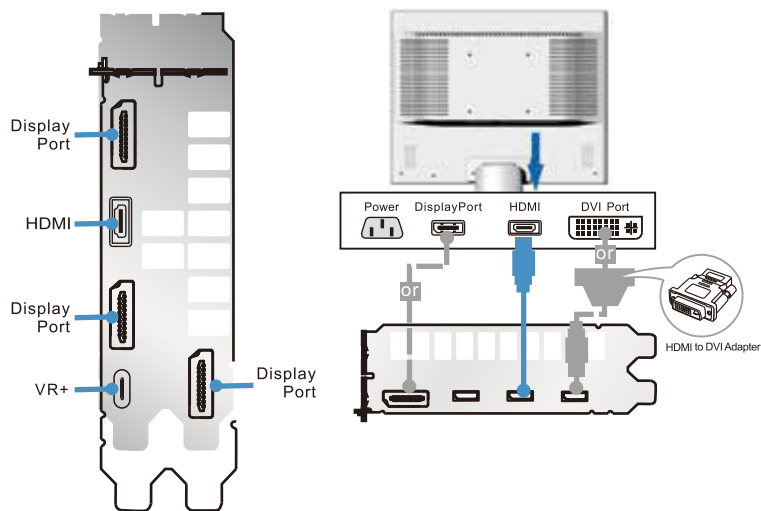
### 6-қадам:

Компьютердің бүйір панелін орнына орнатыңыз.



### 7-қадам

Экранның сигнал кәбілін тиісті видеокарта ұясына қосыңыз.



Осы нұсқаулықтағы қосылым ұяларының суреттері сілтеме үшін көрсетілген және сіздің моделіңізден өзгеше болуы мүмкін.

### 8-қадам:

Қуат кәбілін қосып, компьютерді қосыңыз. Видеокарта мен қосылған экрандар арасындағы сигналды тексергеннен кейін жүйе іске қосылуы керек. Процесс бірнеше минутқа созылуы мүмкін.



### 9-қадам

Видеокарта драйверінің соңғы нұсқасын орнату үшін сайтқа өтіңіз [www.geforce.com/drivers](http://www.geforce.com/drivers) жүйе үшін қажетті драйверді таңдаңыз.



### 10-қадам

NVIDIA GeForce драйверін орнатушыны іске қосыңыз және экранда пайда болатын нұсқауларды орындаңыз.



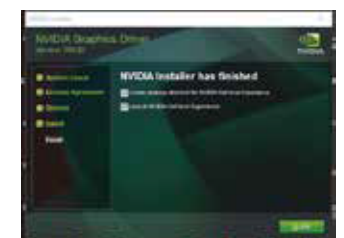
1. NVIDIA GeForce және GeForce Experience драйверін орнатуды таңдаңыз



2. "Келесі" (Далее) батырмасын басыңыз



3. Орнату аяқталғанша күтіңіз



4. Орнату аяқталғаннан кейін жүйені қайта қосу қажет болуы мүмкін.