



Install Guide

AC1200 Smart Dual-Band WiFi Router
Model: AC12

The default WiFi name (SSID) is labeled at the router's bottom. No WiFi password is set.

English

1 Connect Your Router

Step 1: Unplug your modem's power. If it has a battery backup, remove the battery.
Step 2: Plug in the router.
Step 3: Connect the modem to the WAN port of your router using an Ethernet cable.
Step 4: Plug in your modem, or use the Ethernet cable.
Step 5: Connect your computer to the router via either a LAN or an Ethernet cable.

2 Configure Your Router

Step 1: Open a web browser. Type tendawifi.com or 192.168.0.1 in the address bar and press Enter on the keyboard.
Step 2: Follow the on-screen instructions in Quick Setup Wizard to complete the Internet settings.

Italiano

1 Collegare il router

Step 1: Scollegare l'alimentazione del modem. Se è presente una batteria di backup, rimuovere la batteria.
Step 2: Collegare il modem alla porta WAN del router utilizzando un cavo Ethernet.
Step 3: Collegare il router al modem o al cavo Ethernet.
Step 4: Collegare il computer al router in modalità wireless oppure tramite un cavo Ethernet.

2 Configurare il router

Step 1: Aprire un browser Internet e digitare tendawifi.com o 192.168.0.1 nella barra di indirizzi e premere il tasto Enter sulla tastiera.
Step 2: Seguire le istruzioni visualizzate nella procedura guidata per completare la configurazione di Internet.

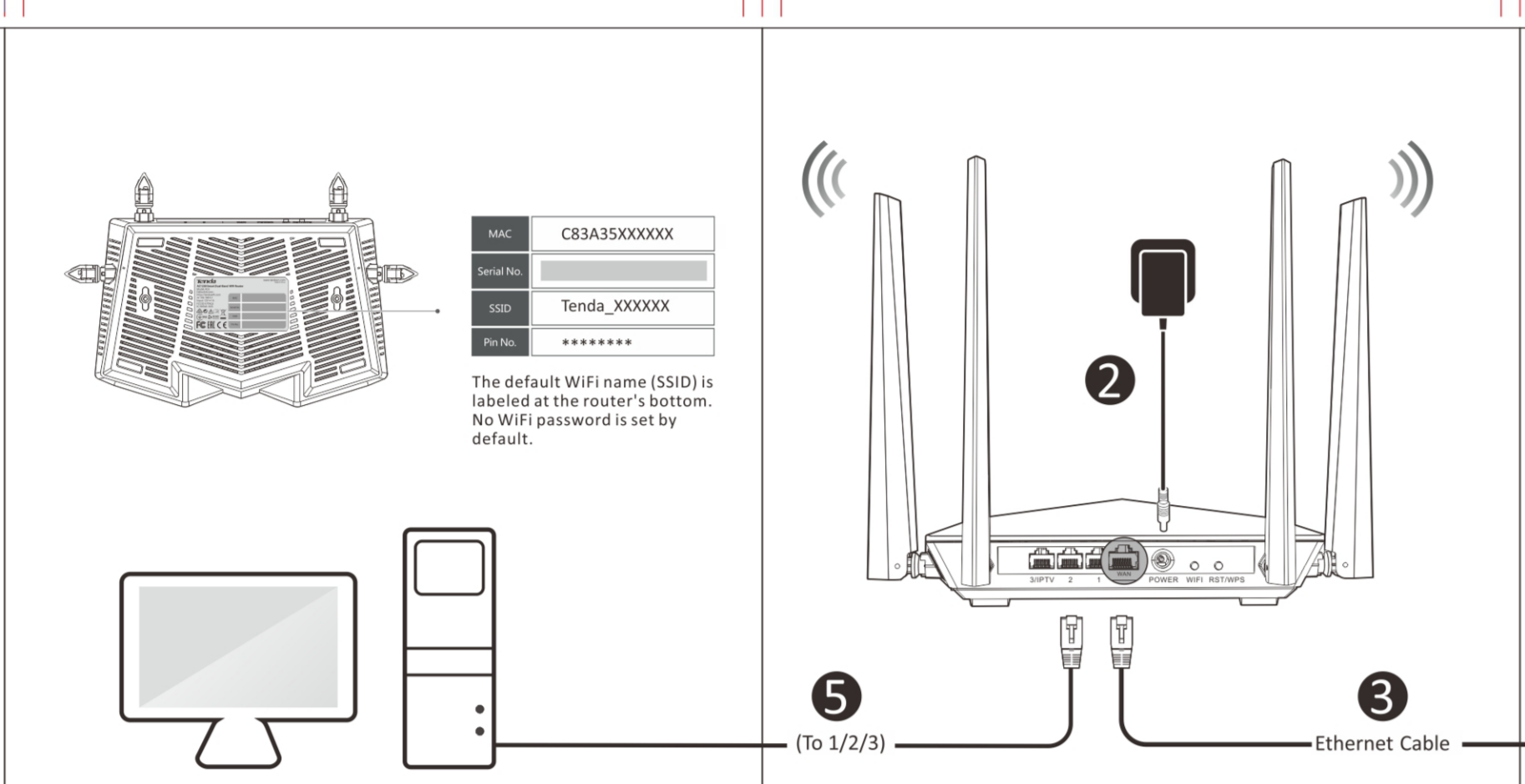
Deutsch

1 Schließen Sie Ihren Router an

Step 1: Ziehen Sie den Modem von der Steckdose ab. Wenn es über eine Netzstromversorgung mit Batterie verfügt, entfernen Sie die Batterie.
Step 2: Schließen Sie den Router an.
Step 3: Schließen Sie Ihr Modem an, oder setzen Sie die Batterie wieder ein.
Step 4: Schließen Sie Ihren Computer kabellos oder über ein Ethernet-Kabel mit dem Router an.

2 Konfigurieren Sie Ihren Router

Step 1: Öffnen Sie einen Webbrowser und geben Sie tendawifi.com oder 192.168.0.1 in der Adressleiste ein und drücken Sie die Enter-Taste auf der Tastatur.
Step 2: Befolgen Sie die Anweisungen in der Schnellstartanleitung, um die Internet-Einstellungen zu konfigurieren.



English

1 Connect Your Router

Step 1: Unplug your modem's power. If it has a battery backup, remove the battery.
Step 2: Plug in the router.
Step 3: Connect the modem to the WAN port of your router using an Ethernet cable.
Step 4: Plug in your modem, or use the Ethernet cable.
Step 5: Connect your computer to the router via either a LAN or an Ethernet cable.

2 Configure Your Router

Step 1: Open a web browser. Type tendawifi.com or 192.168.0.1 in the address bar and press Enter on the keyboard.
Step 2: Follow the on-screen instructions in Quick Setup Wizard to complete the Internet settings.

Italiano

1 Collegare il router

Step 1: Scollegare l'alimentazione del modem. Se è presente una batteria di backup, rimuovere la batteria.
Step 2: Collegare il modem alla porta WAN del router utilizzando un cavo Ethernet.
Step 3: Collegare il router al modem o al cavo Ethernet.
Step 4: Collegare il computer al router in modalità wireless oppure tramite un cavo Ethernet.

2 Configurare il router

Step 1: Aprire un browser Internet e digitare tendawifi.com o 192.168.0.1 nella barra di indirizzi e premere il tasto Enter sulla tastiera.
Step 2: Seguire le istruzioni visualizzate nella procedura guidata per completare la configurazione di Internet.

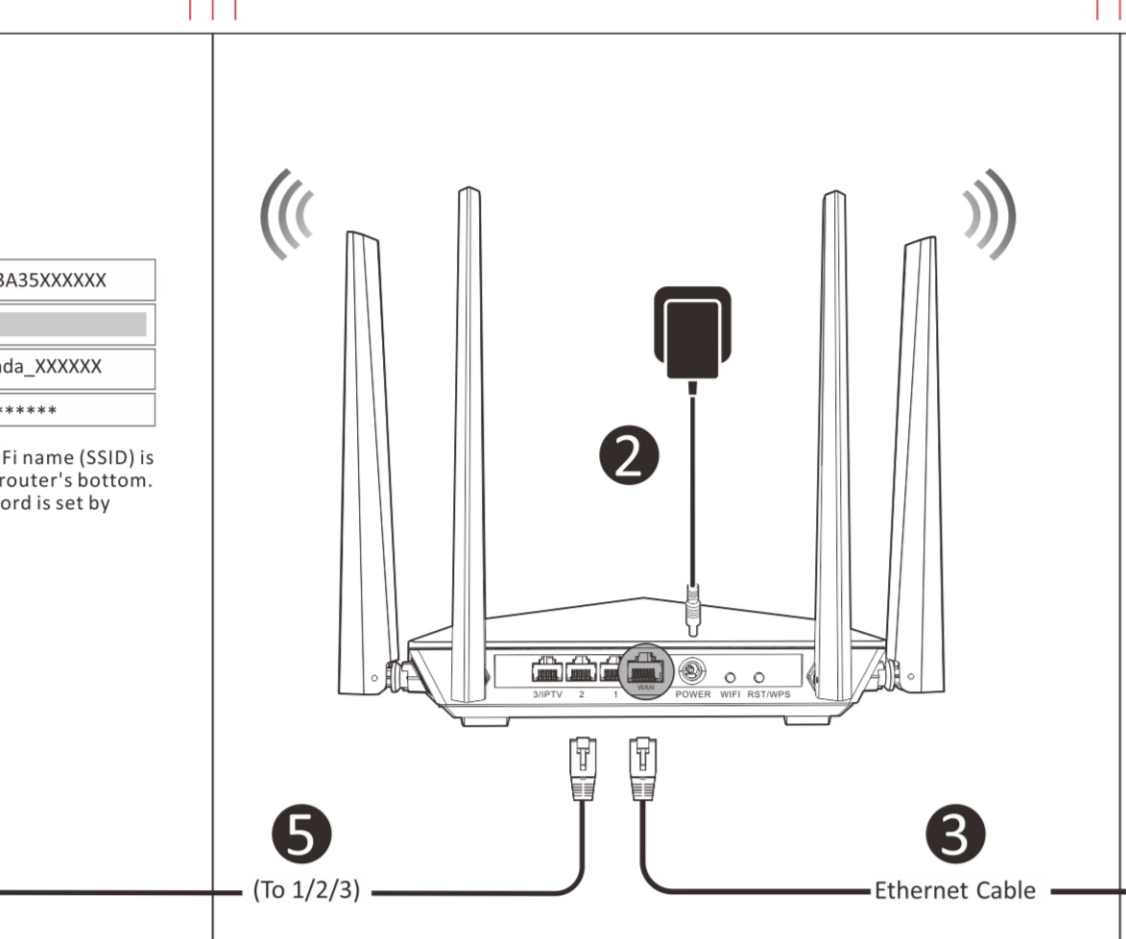
Deutsch

1 Schließen Sie Ihren Router an

Step 1: Ziehen Sie den Modem von der Steckdose ab. Wenn es über eine Netzstromversorgung mit Batterie verfügt, entfernen Sie die Batterie.
Step 2: Schließen Sie den Router an.
Step 3: Schließen Sie Ihr Modem an, oder setzen Sie die Batterie wieder ein.
Step 4: Schließen Sie Ihren Computer kabellos oder über ein Ethernet-Kabel mit dem Router an.

2 Konfigurieren Sie Ihren Router

Step 1: Öffnen Sie einen Webbrowser und geben Sie tendawifi.com oder 192.168.0.1 in der Adressleiste ein und drücken Sie die Enter-Taste auf der Tastatur.
Step 2: Befolgen Sie die Anweisungen in der Schnellstartanleitung, um die Internet-Einstellungen zu konfigurieren.



English

1 Connect Your Router

Step 1: Unplug your modem's power. If it has a battery backup, remove the battery.
Step 2: Plug in the router.
Step 3: Connect the modem to the WAN port of your router using an Ethernet cable.
Step 4: Plug in your modem, or use the Ethernet cable.
Step 5: Connect your computer to the router via either a LAN or an Ethernet cable.

2 Configure Your Router

Step 1: Open a web browser. Type tendawifi.com or 192.168.0.1 in the address bar and press Enter on the keyboard.
Step 2: Follow the on-screen instructions in Quick Setup Wizard to complete the Internet settings.

Italiano

1 Collegare il router

Step 1: Scollegare l'alimentazione del modem. Se è presente una batteria di backup, rimuovere la batteria.
Step 2: Collegare il modem alla porta WAN del router utilizzando un cavo Ethernet.
Step 3: Collegare il router al modem o al cavo Ethernet.
Step 4: Collegare il computer al router in modalità wireless oppure tramite un cavo Ethernet.

2 Configurare il router

Step 1: Aprire un browser Internet e digitare tendawifi.com o 192.168.0.1 nella barra di indirizzi e premere il tasto Enter sulla tastiera.
Step 2: Seguire le istruzioni visualizzate nella procedura guidata per completare la configurazione di Internet.

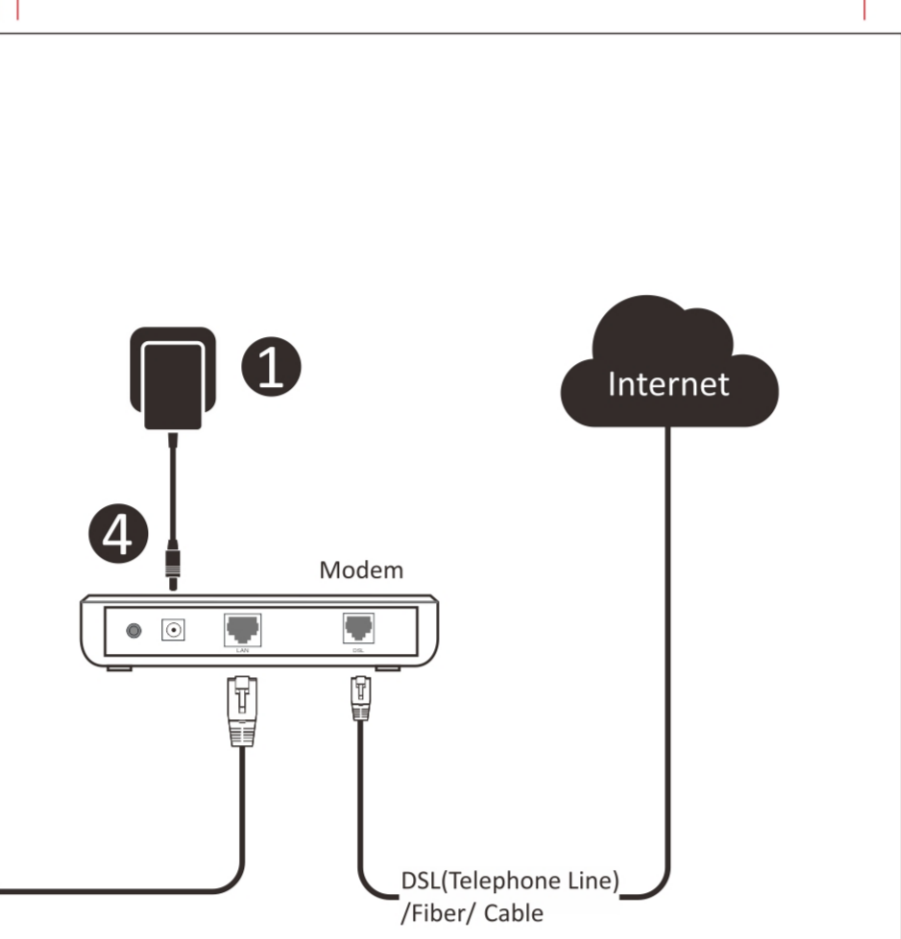
Deutsch

1 Schließen Sie Ihren Router an

Step 1: Ziehen Sie den Modem von der Steckdose ab. Wenn es über eine Netzstromversorgung mit Batterie verfügt, entfernen Sie die Batterie.
Step 2: Schließen Sie den Router an.
Step 3: Schließen Sie Ihr Modem an, oder setzen Sie die Batterie wieder ein.
Step 4: Schließen Sie Ihren Computer kabellos oder über ein Ethernet-Kabel mit dem Router an.

2 Konfigurieren Sie Ihren Router

Step 1: Öffnen Sie einen Webbrowser und geben Sie tendawifi.com oder 192.168.0.1 in der Adressleiste ein und drücken Sie die Enter-Taste auf der Tastatur.
Step 2: Befolgen Sie die Anweisungen in der Schnellstartanleitung, um die Internet-Einstellungen zu konfigurieren.



English

1 Connect Your Router

Step 1: Unplug your modem's power. If it has a battery backup, remove the battery.
Step 2: Plug in the router.
Step 3: Connect the modem to the WAN port of your router using an Ethernet cable.
Step 4: Plug in your modem, or use the Ethernet cable.
Step 5: Connect your computer to the router via either a LAN or an Ethernet cable.

2 Configure Your Router

Step 1: Open a web browser. Type tendawifi.com or 192.168.0.1 in the address bar and press Enter on the keyboard.
Step 2: Follow the on-screen instructions in Quick Setup Wizard to complete the Internet settings.

Italiano

1 Collegare il router

Step 1: Scollegare l'alimentazione del modem. Se è presente una batteria di backup, rimuovere la batteria.
Step 2: Collegare il modem alla porta WAN del router utilizzando un cavo Ethernet.
Step 3: Collegare il router al modem o al cavo Ethernet.
Step 4: Collegare il computer al router in modalità wireless oppure tramite un cavo Ethernet.

2 Configurare il router

Step 1: Aprire un browser Internet e digitare tendawifi.com o 192.168.0.1 nella barra di indirizzi e premere il tasto Enter sulla tastiera.
Step 2: Seguire le istruzioni visualizzate nella procedura guidata per completare la configurazione di Internet.

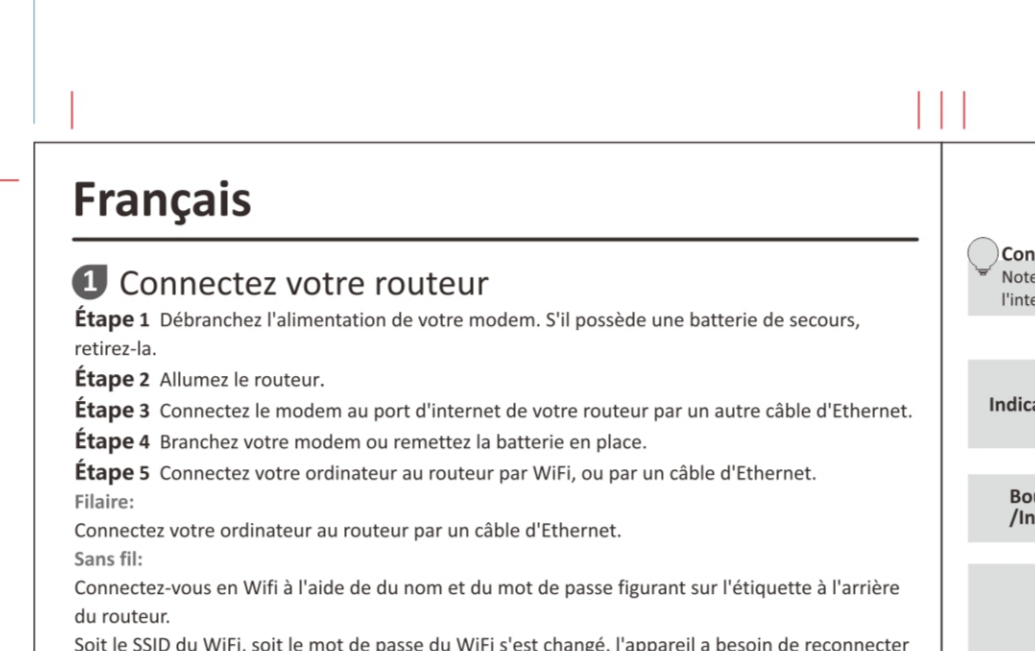
Deutsch

1 Schließen Sie Ihren Router an

Step 1: Ziehen Sie den Modem von der Steckdose ab. Wenn es über eine Netzstromversorgung mit Batterie verfügt, entfernen Sie die Batterie.
Step 2: Schließen Sie den Router an.
Step 3: Schließen Sie Ihr Modem an, oder setzen Sie die Batterie wieder ein.
Step 4: Schließen Sie Ihren Computer kabellos oder über ein Ethernet-Kabel mit dem Router an.

2 Konfigurieren Sie Ihren Router

Step 1: Öffnen Sie einen Webbrowser und geben Sie tendawifi.com oder 192.168.0.1 in der Adressleiste ein und drücken Sie die Enter-Taste auf der Tastatur.
Step 2: Befolgen Sie die Anweisungen in der Schnellstartanleitung, um die Internet-Einstellungen zu konfigurieren.



Install Guide

AC1200 Smart Dual-Band WiFi Router
Model: AC12

The default WiFi name (SSID) is labeled at the router's bottom. No WiFi password is set.

English

1 Connect Your Router

Step 1: Unplug your modem's power. If it has a battery backup, remove the battery.
Step 2: Plug in the router.
Step 3: Connect the modem to the WAN port of your router using an Ethernet cable.
Step 4: Plug in your modem, or use the Ethernet cable.
Step 5: Connect your computer to the router via either a LAN or an Ethernet cable.

2 Configure Your Router

Step 1: Open a web browser. Type tendawifi.com or 192.168.0.1 in the address bar and press Enter on the keyboard.
Step 2: Follow the on-screen instructions in Quick Setup Wizard to complete the Internet settings.

Italiano

1 Collegare il router

Step 1: Scollegare l'alimentazione del modem. Se è presente una batteria di backup, rimuovere la batteria.
Step 2: Collegare il modem alla porta WAN del router utilizzando un cavo Ethernet.
Step 3: Collegare il router al modem o al cavo Ethernet.
Step 4: Collegare il computer al router in modalità wireless oppure tramite un cavo Ethernet.

2 Configurare il router

Step 1: Aprire un browser Internet e digitare tendawifi.com o 192.168.0.1 nella barra di indirizzi e premere il tasto Enter sulla tastiera.
Step 2: Seguire le istruzioni visualizzate nella procedura guidata per completare la configurazione di Internet.

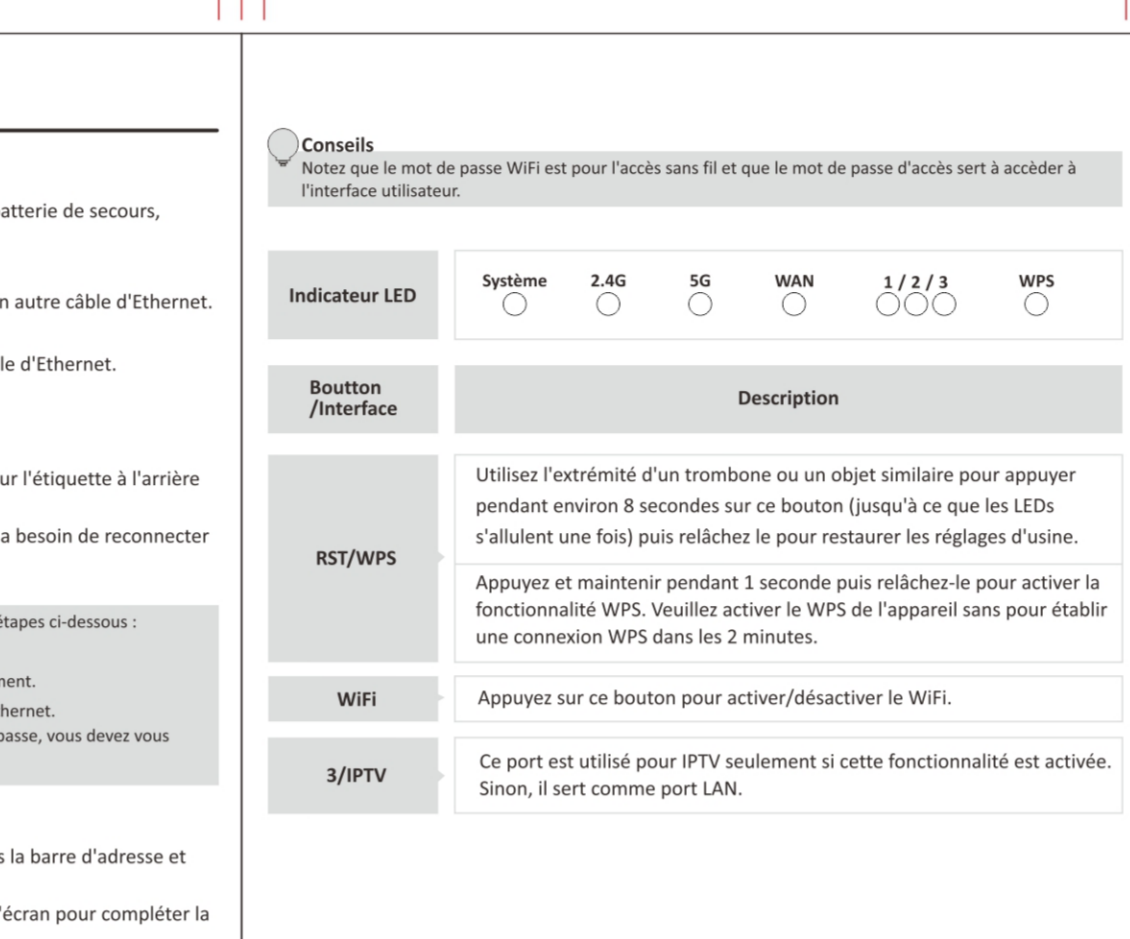
Deutsch

1 Schließen Sie Ihren Router an

Step 1: Ziehen Sie den Modem von der Steckdose ab. Wenn es über eine Netzstromversorgung mit Batterie verfügt, entfernen Sie die Batterie.
Step 2: Schließen Sie den Router an.
Step 3: Schließen Sie Ihr Modem an, oder setzen Sie die Batterie wieder ein.
Step 4: Schließen Sie Ihren Computer kabellos oder über ein Ethernet-Kabel mit dem Router an.

2 Konfigurieren Sie Ihren Router

Step 1: Öffnen Sie einen Webbrowser und geben Sie tendawifi.com oder 192.168.0.1 in der Adressleiste ein und drücken Sie die Enter-Taste auf der Tastatur.
Step 2: Befolgen Sie die Anweisungen in der Schnellstartanleitung, um die Internet-Einstellungen zu konfigurieren.



English

1 Connect Your Router

Step 1: Unplug your modem's power. If it has a battery backup, remove the battery.
Step 2: Plug in the router.
Step 3: Connect the modem to the WAN port of your router using an Ethernet cable.
Step 4: Plug in your modem, or use the Ethernet cable.
Step 5: Connect your computer to the router via either a LAN or an Ethernet cable.

2 Configure Your Router

Step 1: Open a web browser. Type tendawifi.com or 192.168.0.1 in the address bar and press Enter on the keyboard.
Step 2: Follow the on-screen instructions in Quick Setup Wizard to complete the Internet settings.

Italiano

1 Collegare il router

Step 1: Scollegare l'alimentazione del modem. Se è presente una batteria di backup, rimuovere la batteria.
Step 2: Collegare il modem alla porta WAN del router utilizzando un cavo Ethernet.
Step 3: Collegare il router al modem o al cavo Ethernet.
Step 4: Collegare il computer al router in modalità wireless oppure tramite un cavo Ethernet.

2 Configurare il router

Step 1: Aprire un browser Internet e digitare tendawifi.com o 192.168.0.1 nella barra di indirizzi e premere il tasto Enter sulla tastiera.
Step 2: Seguire le istruzioni visualizzate nella procedura guidata per completare la configurazione di Internet.

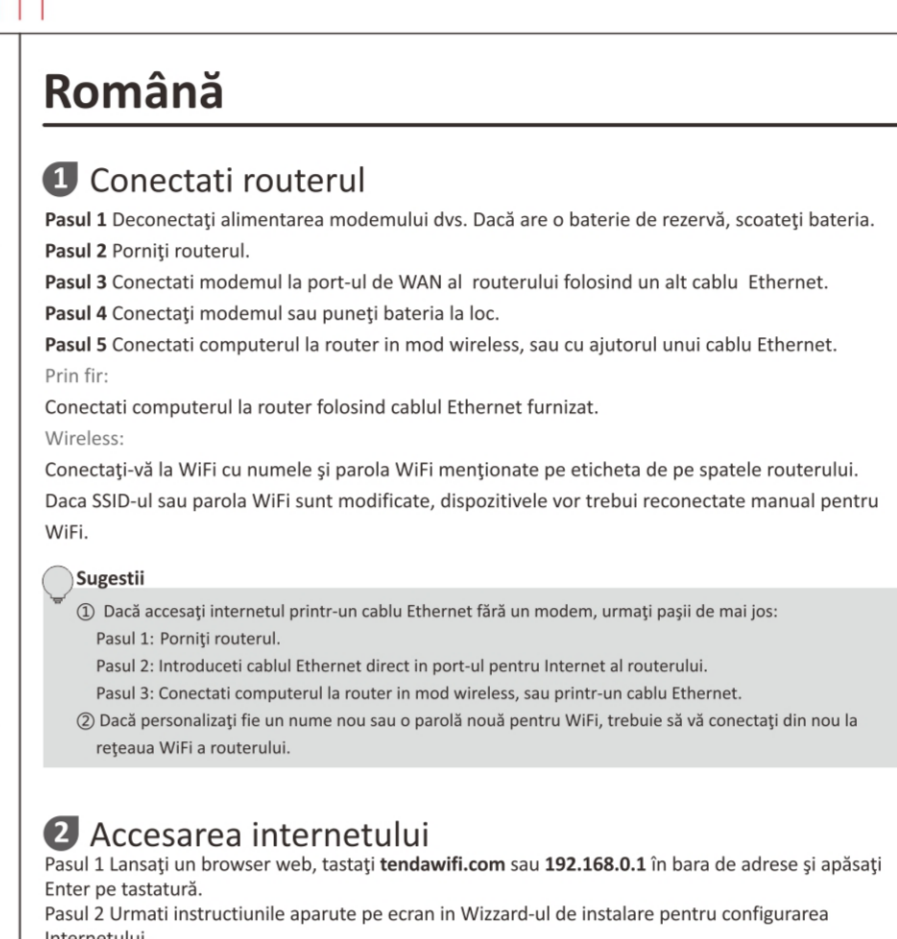
Deutsch

1 Schließen Sie Ihren Router an

Step 1: Ziehen Sie den Modem von der Steckdose ab. Wenn es über eine Netzstromversorgung mit Batterie verfügt, entfernen Sie die Batterie.
Step 2: Schließen Sie den Router an.
Step 3: Schließen Sie Ihr Modem an, oder setzen Sie die Batterie wieder ein.
Step 4: Schließen Sie Ihren Computer kabellos oder über ein Ethernet-Kabel mit dem Router an.

2 Konfigurieren Sie Ihren Router

Step 1: Öffnen Sie einen Webbrowser und geben Sie tendawifi.com oder 192.168.0.1 in der Adressleiste ein und drücken Sie die Enter-Taste auf der Tastatur.
Step 2: Befolgen Sie die Anweisungen in der Schnellstartanleitung, um die Internet-Einstellungen zu konfigurieren.



English

1 Connect Your Router

Step 1: Unplug your modem's power. If it has a battery backup, remove the battery.
Step 2: Plug in the router.
Step 3: Connect the modem to the WAN port of your router using an Ethernet cable.
Step 4: Plug in your modem, or use the Ethernet cable.
Step 5: Connect your computer to the router via either a LAN or an Ethernet cable.

2 Configure Your Router

Step 1: Open a web browser. Type tendawifi.com or 192.168.0.1 in the address bar and press Enter on the keyboard.
Step 2: Follow the on-screen instructions in Quick Setup Wizard to complete the Internet settings.

Italiano

1 Collegare il router

Step 1: Scollegare l'alimentazione del modem. Se è presente una batteria di backup, rimuovere la batteria.
Step 2: Collegare il modem alla porta WAN del router utilizzando un cavo Ethernet.
Step 3: Collegare il router al modem o al cavo Ethernet.
Step 4: Collegare il computer al router in modalità wireless oppure tramite un cavo Ethernet.

2 Configurare il router

Step 1: Aprire un browser Internet e digitare tendawifi.com o 192.168.0.1 nella barra di indirizzi e premere il tasto Enter sulla tastiera.
Step 2: Seguire le istruzioni visualizzate nella procedura guidata per completare la configurazione di Internet.

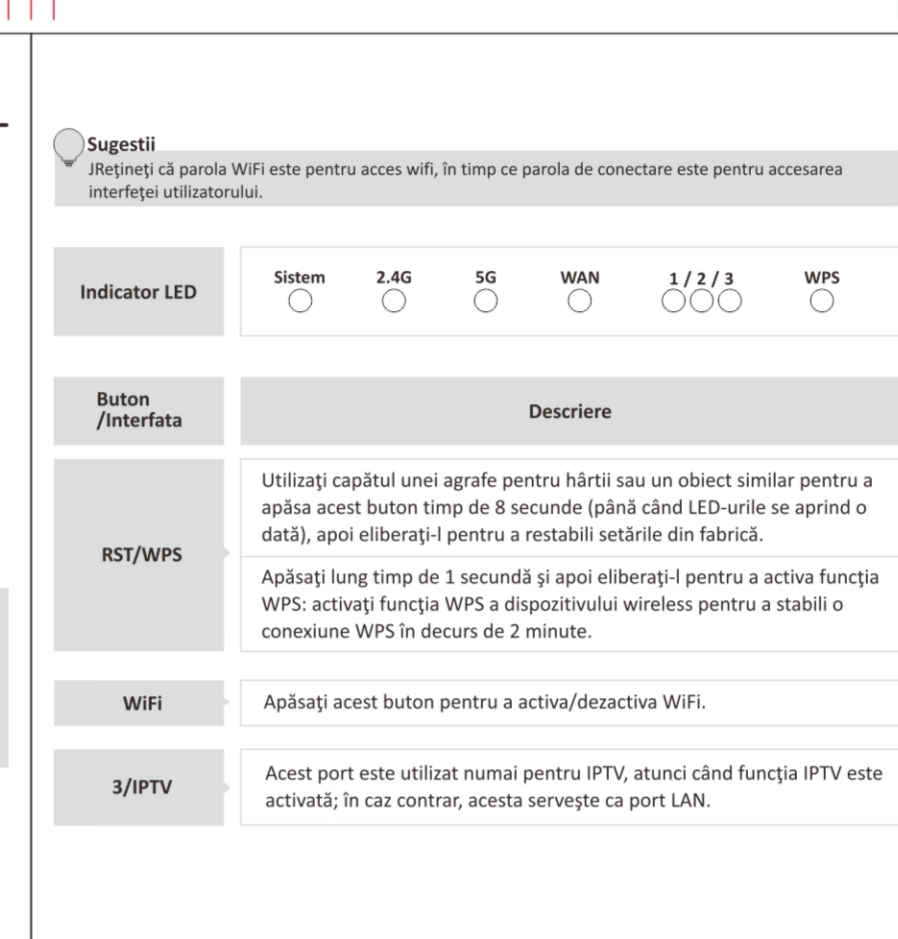
Deutsch

1 Schließen Sie Ihren Router an

Step 1: Ziehen Sie den Modem von der Steckdose ab. Wenn es über eine Netzstromversorgung mit Batterie verfügt, entfernen Sie die Batterie.
Step 2: Schließen Sie den Router an.
Step 3: Schließen Sie Ihr Modem an, oder setzen Sie die Batterie wieder ein.
Step 4: Schließen Sie Ihren Computer kabellos oder über ein Ethernet-Kabel mit dem Router an.

2 Konfigurieren Sie Ihren Router

Step 1: Öffnen Sie einen Webbrowser und geben Sie tendawifi.com oder 192.168.0.1 in der Adressleiste ein und drücken Sie die Enter-Taste auf der Tastatur.
Step 2: Befolgen Sie die Anweisungen in der Schnellstartanleitung, um die Internet-Einstellungen zu konfigurieren.



English

1 Connect Your Router

Step 1: Unplug your modem's power. If it has a battery backup, remove the battery.
Step 2: Plug in the router.
Step 3: Connect the modem to the WAN port of your router using an Ethernet cable.
Step 4: Plug in your modem, or use the Ethernet cable.
Step 5: Connect your computer to the router via either a LAN or an Ethernet cable.

2 Configure Your Router

Step 1: Open a web browser. Type tendawifi.com or 192.168.0.1 in the address bar and press Enter on the keyboard.
Step 2: Follow the on-screen instructions in Quick Setup Wizard to complete the Internet settings.

Italiano

1 Collegare il router

Step 1: Scollegare l'alimentazione del modem. Se è presente una batteria di backup, rimuovere la batteria.
Step 2: Collegare il modem alla porta WAN del router utilizzando un cavo Ethernet.
Step 3: Collegare il router al modem o al cavo Ethernet.
Step 4: Collegare il computer al router in modalità wireless oppure tramite un cavo Ethernet.

2 Configurare il router

Step 1: Aprire un browser Internet e digitare tendawifi.com o 192.168.0.1 nella barra di indirizzi e premere il tasto Enter sulla tastiera.
Step 2: Seguire le istruzioni visualizzate nella procedura guidata per completare la configurazione di Internet.

Deutsch

1 Schließen Sie Ihren Router an

Step 1: Ziehen Sie den Modem von der Steckdose ab. Wenn es über eine Netzstromversorgung mit Batterie verfügt, entfernen Sie die Batterie.
Step 2: Schließen Sie den Router an.
Step 3: Schließen Sie Ihr Modem an, oder setzen Sie die Batterie wieder ein.
Step 4: Schließen Sie Ihren Computer kabellos oder über ein Ethernet-Kabel mit dem Router an.

2 Konfigurieren Sie Ihren Router

Step 1: Öffnen Sie einen Webbrowser und geben Sie tendawifi.com oder 192.168.0.1 in der Adressleiste ein und drücken Sie die Enter-Taste auf der Tastatur.
Step 2: Befolgen Sie die Anweisungen in der Schnellstartanleitung, um die Internet-Einstellungen zu konfigurieren.



English

1 Connect Your Router

Step 1: Unplug your modem's power. If it has a battery backup, remove the battery.
Step 2: Plug in the router.
Step 3: Connect the modem to the WAN port of your router using an Ethernet cable.
Step 4: Plug in your modem, or use the Ethernet cable.
Step 5: Connect your computer to the router via either a LAN or an Ethernet cable.

2 Configure Your Router

Step 1: Open a web browser. Type tendawifi.com or 192.168.0.1 in the address bar and press Enter on the keyboard.
Step 2: Follow the on-screen instructions in Quick Setup Wizard to complete the Internet settings.

Italiano

1 Collegare il router

Step 1: Scollegare l'alimentazione del modem. Se è presente una batteria di backup, rimuovere la batteria.
Step 2: Collegare il modem alla porta WAN del router utilizzando un cavo Ethernet.
Step 3: Collegare il router al modem o al cavo Ethernet.
Step 4: Collegare il computer al router in modalità wireless oppure tramite un cavo Ethernet.

2 Configurare il router

Step 1: Aprire un browser Internet e digitare tendawifi.com o 192.168.0.1 nella barra di indirizzi e premere il tasto Enter sulla tastiera.
Step 2: Seguire le istruzioni visualizzate nella procedura guidata per completare la configurazione di Internet.

Deutsch

1 Schließen Sie Ihren Router an

Step 1: Ziehen Sie den Modem von der Steckdose ab. Wenn es über eine Netzstromversorgung mit Batterie verfügt, entfernen Sie die Batterie.
Step 2: Schließen Sie den Router an.
Step 3: Schließen Sie Ihr Modem an, oder setzen Sie die Batterie wieder ein.
Step 4: Schließen Sie Ihren Computer kabellos oder über ein Ethernet-Kabel mit dem Router an.

2 Konfigurieren Sie Ihren Router

Step 1: Öffnen Sie einen Webbrowser und geben Sie tendawifi.com oder 192.168.0.1 in der Adressleiste ein und drücken Sie die Enter-Taste auf der Tastatur.
Step 2: Befolgen Sie die Anweisungen in der Schnellstartanleitung, um die Internet-Einstellungen zu konfigurieren.

Français

1 Connectez votre routeur

Étape 1: Débranchez l'alimentation de votre modem. Si possible une batterie de secours, retirez-la.
Étape 2: Branchez le routeur.
Étape 3: Connectez le modem au port WAN de votre routeur en utilisant un câble Ethernet.
Étape 4: Branchez votre modem, ou connectez-le à votre routeur à l'aide d'un câble Ethernet.
Étape 5: Connectez votre ordinateur au routeur par un câble Ethernet.

2 Accés à Internet

Étape 1: Ouvrez un navigateur Internet et tapez tendawifi.com ou 192.168.0.1 dans la barre d'adresse et appuyez sur la touche Enter du clavier.
Étape 2: Suivez les instructions de l'Assistant rapide de configuration sur l'écran pour compléter la configuration d'Internet.

Magyar

1 Csatlakoztassa a router-t

1. Levegőztesse a modemet. Ha van tápellátás az elemek részéről, vegye le az elemeket.
2. Kapcsolja be a routert.
3. Kapcsolja a modemot a WAN portjához az Ethernet kábellel.
4. Kapcsolja a modemot a routert, vagy csatlakoztassa az Ethernet kábellel.
5. Kapcsolja a számítógépet a routerhez kábel vagy Ethernet kábellel.

2 Internet hozzáférés

1. Nyissa meg a böngészőt, és adja meg a tendawifi.com vagy 192.168.0.1 cím megadását a címsávban.
2. Kattintson a billentyűre az Enter gomb beállítására.

čeština

1 Připojte váš router

1. Odpojte napájení modemu. Pokud má bateriovou zálohu, vyjměte ji.
2. Připojte router.
3. Připojte modem k WAN portu vašeho routera pomocí kabelu Ethernet.
4. Připojte modem k routeru pomocí kabelu Ethernet.
5. Připojte počítač k routeru kábelovou nebo optickou sítí.

2 Přístup na internet

1. Otevřete webový prohlížeč, do adresního řádku napište tendawifi.com nebo 192.168.0.1 a klikněte na klávesu Enter.
2. Postupujte podle zobrazených instrukcí na obrazovce, aby bylo dokončeno nastavení konfigurace Internetu.

български

1 Свържете вашия рутер

Съпъте 1: Отключете захранването на модема. Ако е налична резервна батерия, отстранете я.
Съпъте 2: Включете рутера.
Съпъте 3: Свържете модема с WAN порта на рутера с помощта на Ethernet кабел.
Съпъте 4: Свържете модема с рутера с помощта на Ethernet кабел.
Съпъте 5: Свържете компютъра с рутера с помощта на Ethernet кабел.
Съпъте 6: Свържете компютъра с рутера с помощта на оптичен кабел.

2 Достъп до интернет

Съпъте 1: Отворете уеб браузър, въведете tendawifi.com или 192.168.0.1 в адресната лента и натиснете клавиша Enter на клавиатурата.
Съпъте 2: Следвайте инструкциите за настройка на екрана, за да завършите настройките за интернет.

Română

1 Conectați routerul

Pașă 1: Deconectați alimentarea modemei dvs. Dacă are o baterie de rezervă, scoateți bateria.
Pașă 2: Porniți routerul.
Pașă 3: Conectați modemul la portul WAN al routerului folosind un cablu Ethernet.
Pașă 4: Conectați modemul la router folosind un cablu Ethernet.
Pașă 5: Conectați computerul la router folosind cablu Ethernet sau optice.
Pașă 6: Conectați computerul la router folosind cablu Ethernet sau optice.

2 Accesaarea internetului

Pașă 1: Deschideți un browser web, introduceți tendawifi.com sau 192.168.0.1 în bara de adresă și apăsați tasta Enter de pe tastatură.
Pașă 2: Urmăriți instrucțiunile de configurare din asistentul de configurare pentru a completa configurarea Internetului.

Русский

1 Подключите ваш маршрутизатор

Шаг 1. Отключите питание модема. Если есть батарея резерва, ее необходимо вынуть.
Шаг 2. Включите роутер.
Шаг 3. Подключите модем к WAN порту маршрутизатора с помощью кабеля Ethernet.
Шаг 4. Подключите модем к роутеру с помощью кабеля Ethernet.
Шаг 5. Подключите компьютер к маршрутизатору с помощью беспроводной сети или с помощью кабеля Ethernet.
Шаг 6. Подключите компьютер к маршрутизатору с помощью беспроводной сети или с помощью кабеля Ethernet.

2 Доступ в Интернет

Шаг 1. Откройте веб-браузер, введите tendawifi.com или 192.168.0.1 в адресной строке и нажмите Enter на клавиатуре.
Шаг 2. Следуйте инструкциям мастера быстрой настройки на экране, чтобы завершить настройку вашего Интернет.

Türkçe

1 Router'ünüzü Bağlayın

Adım 1: Modem'inizi güçten ayırın. Eğer yedek pil varsa, pil çıkarın.
Adım 2: Router'ünüzü açın.
Adım 3: Modem'i WAN portuna kablosuz olarak bağlayın.
Adım 4: Modem'i router'a kablosuz olarak bağlayın.
Adım 5: Bilgisayarınızı router'a kablosuz olarak veya Ethernet kablosu kullanılarak bağlayın.
Adım 6: Bilgisayarınızı router'a kablosuz olarak veya Ethernet kablosu kullanılarak bağlayın.

2 İnternete Erişim

Adım 1: Bir web tarayıcısı açın, adres çubuğuna tendawifi.com veya 192.168.0.1 yazın ve Klavyede Enter tuşuna basın.
Adım 2: Ekran üzerindeki hızlı kurulum adımlarını izleyerek internet ayarlarınızı tamamlayın.

Доступ до интернет

1 Подключите ваш маршрутизатор

Шаг 1. Отключите питание модема. Если есть батарея резерва, ее необходимо вынуть.
Шаг 2. Включите роутер.
Шаг 3. Подключите модем к WAN порту маршрутизатора с помощью кабеля Ethernet.
Шаг 4. Подключите модем к роутеру с помощью кабеля Ethernet.
Шаг 5. Подключите компьютер к маршрутизатору с помощью беспроводной сети или с помощью кабеля Ethernet.
Шаг 6. Подключите компьютер к маршрутизатору с помощью беспроводной сети или с помощью кабеля Ethernet.

2 Доступ в Интернет

Шаг 1. Откройте веб-браузер, введите tendawifi.com или 192.168.0.1 в адресной строке и нажмите Enter на клавиатуре.
Шаг 2. Следуйте инструкциям мастера быстрой настройки на экране, чтобы завершить настройку вашего Интернет.

Accessoarea internetului

1 Conectați routerul

Pașă 1: Deconectați alimentarea modemei dvs. Dacă are o baterie de rezervă, scoateți bateria.
Pașă 2: Porniți routerul.
Pașă 3: Conectați modemul la portul WAN al routerului folosind un cablu Ethernet.
Pașă 4: Conectați modemul la router folosind un cablu Ethernet.
Pașă 5: Conectați computerul la router folosind cablu Ethernet sau optice.
Pașă 6: Conectați computerul la router folosind cablu Ethernet sau optice.

2 Accesaarea internetului

Pașă 1: Deschideți un browser web, introduceți tendawifi.com sau 192.168.0.1 în bara de adresă și apăsați tasta Enter de pe tastatură.
Pașă 2: Urmăriți instrucțiunile de configurare din asistentul de configurare pentru a completa configurarea Internetului.

Accessoarea internetului

1 Conectați routerul

Pașă 1: Deconectați alimentarea modemei dvs. Dacă are o baterie de rezervă, scoateți bateria.
Pașă 2: Porniți routerul.
Pașă 3: Conectați modemul la portul WAN al routerului folosind un cablu Ethernet.
Pașă 4: Conectați modemul la router folosind un cablu Ethernet.
Pașă 5: Conectați computerul la router folosind cablu Ethernet sau optice.
Pașă 6: Conectați computerul la router folosind cablu Ethernet sau optice.

2 Accesaarea internetului

Pașă 1: Deschideți un browser web, introduceți tendawifi.com sau 192.168.0.1 în bara de adresă și apăsați tasta Enter de pe tastatură.
Pașă 2: Urmăriți instrucțiunile de configurare din asistentul de configurare pentru a completa configurarea Internetului.

Accessoarea internetului

1 Conectați routerul

Pașă 1: Deconectați alimentarea modemei dvs. Dacă are o baterie de rezervă, scoateți bateria.
Pașă 2: Porniți routerul.
Pașă 3: Conectați modemul la portul WAN al routerului folosind un cablu Ethernet.
Pașă 4: Conectați modemul la router folosind un cablu Ethernet.
Pașă 5: Conectați computerul la router folosind cablu Ethernet sau optice.
Pașă 6: Conectați computerul la router folosind cablu Ethernet sau optice.

2 Accesaarea internetului

Pașă 1: Deschideți un browser web, introduceți