

ПЫЛЕСОС

автомобильный
AIR



ПАСПОРТ РУКОВОДСТВО ПО ЭКСПЛУАТАЦИИ

рычагах. Не выдергивайте за провод штекер пылесоса из патрона прикуривателя.

- Хранить пылесос в сухом, недоступном для детей месте.
- Не разбирайте и не ремонтируйте прибор самостоятельно.
- Перед началом эксплуатации, всегда проверяйте исправность прибора.
- Не используйте прибор, если повреждена или неисправна какая-либо деталь.

ПОРЯДОК РАБОТЫ

1. Убедитесь, что пылесос выключен. Вставьте штекер в патрон прикуривателя автомобиля или в гнездо источника питания 12В постоянного тока.
 2. Выберите подходящую насадку, присоедините ее к пылесборнику.
 3. Для начала работы нажмите кнопку включения пылесоса вперед.
 4. Держа пылесос в вертикальном положении, выключите его, отсоедините пылесборник и вытряхните из него мусор. Очистите фильтр.
 5. По окончании работы дайте изделию остыть. Выключите пылесос, выньте штекер из патрона прикуривателя и затем соберите его.
- Пылесос можно использовать в рабочем режиме до 30 минут, без ощутимой разрядки исправного и нормально заряженного аккумулятора автомобиля.

Благодарим Вас за покупку устройств AIRLINE и надеемся, что они Вам понравятся.

Перед началом эксплуатации внимательно ознакомьтесь с настоящим руководством и следуйте его рекомендациям.

ПЫЛЕСОС АВТОМОБИЛЬНЫЙ AIR

ПРИМЕНЯЕМОСТЬ

Пылесос автомобильный AIR предназначен для чистки салона автомобиля: сбор пыли, песка, пепла и т. д. Пылесос питается от бортовой электросети легкового автомобиля 12 В.

Данный пылесос предназначен только для бытового использования. Запрещается коммерческое использование и использование устройства в производственных зонах и рабочих помещениях.

ТЕХНИКА БЕЗОПАСНОСТИ

- Не используйте прибор не по назначению.
- Не собирайте пылесосом горючие жидкости и не используйте на поверхностях, которые были очищены огнеопасными средствами, пока они полностью не высохнут.
- Не используйте пылесос во взрывоопасной атмосфере.
- Предохраняйте пылесос от влаги. От влаги защищен только пылесборник.
- Не погружайте пылесос в воду.
- Оберегайте пылесос от перегрева.
- Не используйте пылесос без фильтра или с поврежденным фильтром.
- Не используйте пылесос для сбора горящих или тлеющих частиц.
- Неограниченное по времени использование пылесоса может привести к полной разрядке аккумулятора автомобиля.
- Во время работы пылесоса не заводите двигатель автомобиля. Работающий двигатель автомобиля сокращает срок службы пылесоса.
- Не пытайтесь подключать пылесос к источнику питания с другим напряжением или полярностью.
- Следите, чтобы не зажать провод в дверях автомобиля, окнах,

ОБСЛУЖИВАНИЕ И ЧИСТКА ПЫЛЕСОСА

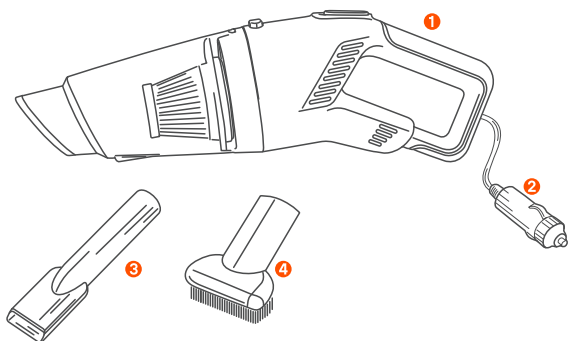
Фильтр пылесоса рассчитан на многократное использование при условии регулярной чистки пылесборника и фильтра.

1. Нажмите кнопку фиксатор и отсоедините пылесборник от пылесоса.
2. Очистите фильтр с помощью щетки или вытряхните его.
3. При необходимости, вымойте фильтр и пылесборник в теплой мыльной воде.
4. Убедитесь, что пылесборник и фильтр полностью высохли.
5. Установите фильтр в пылесборник, а затем присоедините к пылесосу.

УСТРАНЕНИЕ НЕИСПРАВНОСТЕЙ

Пылесос	Возможная причина	Решение
Пылесос не включается.	Плохо вставлен кабель питания.	Убедитесь, что кабель питания надежно подключен.
	Напряжение бортовой сети автомобиля менее 12В.	Включите зажигание. Проверьте напряжение в гнезде прикуривателя. При необходимости, замените предохранитель прикуривателя.
	Низкий заряд аккумулятора автомобиля.	Заведите автомобиль и дождитесь зарядки аккумулятора.
Низкая сила всасывания	Пылесборник переполнен	Очистите пылесборник.
	Фильтр нуждается в очистке или замене	Очистите, помойте и высушите фильтр.

КОМПЛЕКТАЦИЯ



Пылесос автомобильный VCA-04

1. Пылесос автомобильный (VCA-04)..... 1 шт.
2. Кабель питания..... 1 шт.
3. Насадка с узким носиком..... 1 шт.
4. Насадка-щетка..... 1 шт.
5. Паспорт изделия..... 1 шт.
6. Гарантийный талон 1 шт.
7. Упаковочная коробка..... 1 шт.

ХРАНЕНИЕ УСТРОЙСТВА

- Допускается хранение устройства при температуре от -20 до 50°C .
- Прежде чем убрать пылесос на длительное хранение, проведите чистку корпуса пылесоса, пылесборника и фильтра.
 - Храните устройство в местах, недоступных для детей и людей с ограниченными возможностями.

4

УТИЛИЗАЦИЯ



В целях защиты окружающей среды, после окончания срока службы прибора и элементов питания, не выбрасывайте их вместе с обычными бытовыми отходами, передайте прибор и элементы питания в специализированные пункты для дальнейшей утилизации. Отходы, образующиеся при утилизации изделий, подлежат обязательному сбору с последующей утилизацией в установленном порядке.

Для получения дополнительной информации об утилизации данного продукта обратитесь в местный муниципалитет, службу утилизации бытовых отходов или в магазин, где Вы приобрели данный продукт.

Производитель оставляет за собой право вносить изменения в конструкцию устройства без отображений в настоящей инструкции.

Разработано и изготовлено по заказу и под контролем / Организация, уполномоченная на принятие претензий: ООО «Эрлайн», РФ, 192102, Санкт-Петербург, ул. Фучика, д. 8, лит. А, пом. 21-Н офис 60, Тел: 8-800-555-8965, com@airline.su Изготовитель: Карвиль Авто Партс Технолджи Тайканг Ко., ЛТД Рум 1218, Велс Билдинг, 86 Шанхай Ист Род, Ченгсианг Таун, Тайканг, Китай 215400 Carville Auto Parts Technology Taicang CO., LTD Room 1218, Wealth Building, 86 Shanghai East Road, Chengxiang Town, Taicang, China 215400 Страна производства - Китай.

Официальный импортер продукции т.з. Airline на территории РФ: ООО «ЛИМ» 192102, Санкт-Петербург, ул. Фучика 8, литер А (А-3), помещение №243 (часть)*

*по требованию правообладателя импортер может быть изменен. Для уточнения информации о наличии таких требований правообладателя обращаться по тел. 8-800-555-89-65 или на e-mail: info@airline.su

Месяц и год изготовления технического средства указываются на его упаковке путём нанесения соответствующего штампа/стикера с датой изготовления, см. информацию в соответствующем разделе на упаковке товара.

4

ТЕХНИЧЕСКИЕ ХАРАКТЕРИСТИКИ

Модель.....	AIR
Код.....	VCA-04
Мощность (max).....	130 Вт
Напряжение питания.....	12-13.5 В
Максимальный ток.....	12 А
Максимальное вакуумное давление.....	5500 Па
Объем пылесборника.....	0,5 л.
Длина кабеля питания от электросети автомобиля 12 В.....	3 м.
Цвет.....	черно-оранжевый
Размер устройства.....	3500x900x1100 мм
Вес устройства.....	525 г.

5

5