

DEXP

РУКОВОДСТВО ПОЛЬЗОВАТЕЛЯ

Автопроигрыватель DEXP SX-1R

Уважаемый покупатель!

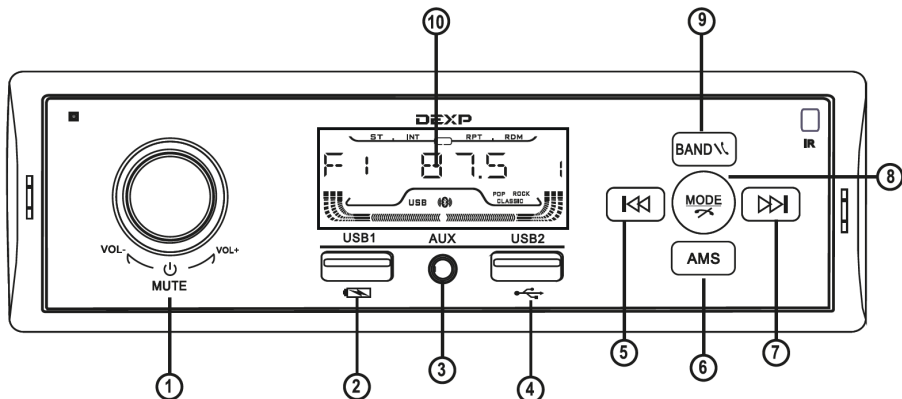
Благодарим Вас за выбор продукции, выпускаемой под торговой маркой «DEXP». Мы рады предложить Вам изделия, разработанные и изготовленные в соответствии с высокими требованиями к качеству, функциональности и дизайну. Перед началом эксплуатации прибора внимательно прочитайте данное руководство, в котором содержится важная информация, касающаяся Вашей безопасности, а также рекомендации по правильному использованию прибора и уходу за ним. Позаботьтесь о сохранности настоящего Руководства, используйте его в качестве справочного материала при дальнейшем использовании прибора.

Автопроигрыватель DEXP предназначен для воспроизведения аудиозаписей посредством акустической системы автомобиля.

Меры предосторожности

1. Не работайте с устройством во время движения.
2. Не используйте устройство в местах с воздействием сильного магнитного поля (оно может повлиять на работу GPS, Bluetooth, радио).
3. В дождливую погоду или при высокой влажности возможно образование конденсата, что может привести к поломке устройства. Используйте поглотители влаги или дождитесь полного испарения влаги перед использованием устройства.
4. Не проливайте жидкости на устройство.
5. Не допускайте попадания пыли в устройство.
6. Не осуществляйте какие-либо другие операции с устройством, которые могут Вас отвлечь во время управления автомобилем.
7. Длительное непрерывное воспроизведение и высокий уровень громкости могут повлиять на долговечность работы устройства.
8. Поддерживайте такой уровень громкости, чтобы во время движения Вы могли слышать всё, что происходит вокруг автомобиля.
9. Диапазон рабочих температур: от -20 °C до +50 °C.
10. Не допускайте длительного воздействия тепла или прямых солнечных лучей на устройство. Избегайте перегрева устройства.

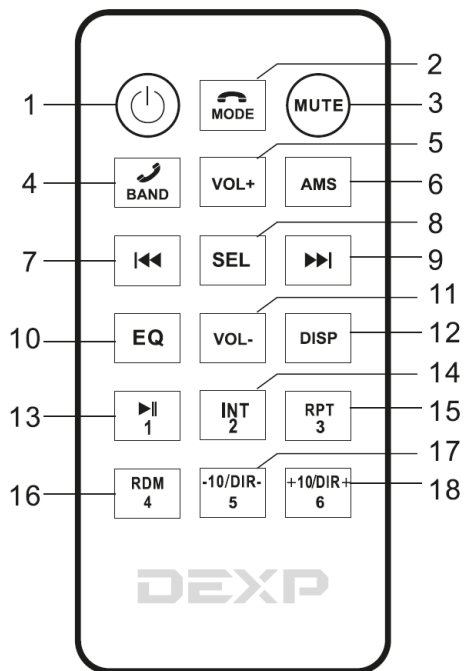
Панель управления



1. Питание Вкл./Выкл.
 - Без звука Вкл./Выкл.
 - Регулятор громкости.
2. Разъём USB для зарядки цифровых устройств (5 В/ 1А).
Внимание! Подключение к данному разъёму USB-флеш-накопителя может вывести устройство из строя.
3. Разъём AUX.
4. Разъём USB.
5. Перемотка назад.
 - Предыдущая композиция.
 - Поиск станций на уменьшение частоты.
 - Предыдущая станция.
6. Автопоиск радиостанций.
7. Перемотка вперёд.
 - Следующая композиция.
 - Поиск станций на увеличение частоты.
 - Следующая станция.
8. Переключение режима работы (Радио/USB/AUX/Bluetooth).
 - Завершить/отклонить вызов.
9. Переключение антенны (AM1-AM2-FM1-FM2-FM3).
 - Ответить на вызов.
10. Дисплей.

Пульт дистанционного управления

1. Питание Вкл./Выкл.
2. Кнопка «MODE».
 - Режим работы (Радио/USB/AUX/Bluetooth).
 - Завершить/отклонить вызов.
3. Отключение звука.
4. Кнопка «BAND».
 - Переключение антенны (AM1-AM2-FM1-FM2-FM3).
 - Ответ на вызов.
5. Увеличение громкости.
6. AMS.
7. Предыдущая композиция.
8. Кнопка ввода/подтверждения выбора.
9. Следующая композиция.
10. Эквалайзер.
11. Уменьшение громкости.
12. Отображение часов.
13. Станция 1.
Пауза/Воспроизведение.
14. Станция 2.
Заставка.
15. Станция 3.
Повтор.
16. Станция 4.
Воспроизведение в случайном порядке.
17. Станция 5.
На 10 композиций назад.
18. Станция 6.
На 10 композиций вперёд.



Инструкция по установке

ВНИМАНИЕ: не устанавливайте устройство в места, где оно будет загромождать Вам обзор или каким-либо другим образом нарушать меры безопасности при вождении транспортного средства.

Подготовка

Устройство предназначено для установки в транспортном средстве, оборудованном специальным разъёмом для автомагнитолы. В особых случаях могут понадобиться специальные инструменты для установки магнитолы в приборную панель. Для приобретения набора, необходимого для выполнения этой установки, обратитесь в специализированный магазин радиоэлектроники или автомобильного звука.

- Во избежание короткого замыкания, убедитесь, что зажигание выключено и отсоедините отрицательную клемму (-) от аккумулятора транспортного средства непосредственно перед началом установки магнитолы.
- Перед началом установки данного устройства выкрутите транспортировочные болты из его отверстий.

Установка

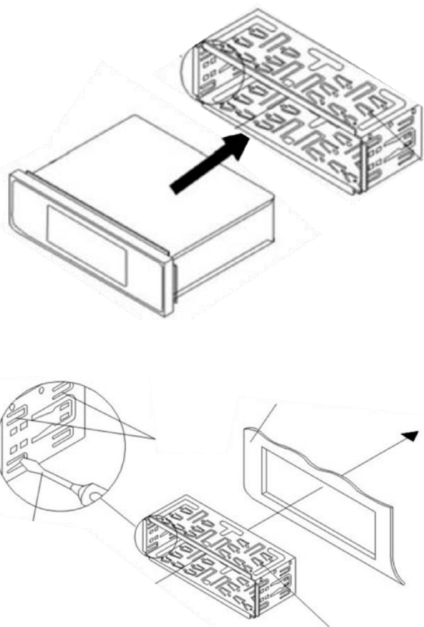
1. Снимите монтажную скобу с корпуса магнитолы.
2. Установите монтажную скобу в разъём для магнитолы в приборной панели автомобиля.

Предварительно проверьте, подходит ли скоба по размеру к разъёму в панели. Если она не проходит в разъём, Вам необходимо обратиться в специализированный центр автозвука или автосервис для расширения отверстия на приборной панели.

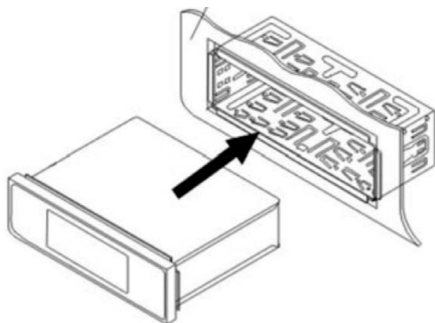
ВНИМАНИЕ: ни в коем случае не пытайтесь согнуть монтажную скобу, или расширить отверстие в приборной панели самостоятельно. Доверьте это исключительно квалифицированным специалистам.

Найдите специальные выступы по всей длине верхней, нижней, левой и правой сторон монтажной скобы.

После того, как полностью вставите скобу в отверстие на приборной панели, выгните эти выступы в обратную сторону, чтобы надёжно зафиксировать монтажную скобу в отверстии.



3. Поместите магнитолу напротив отверстия в панели, чтобы иметь возможность протянуть провода через монтажную скобу.
4. Внимательно изучите схему подключения, нанесенную на корпусе магнитолы, и подключите все провода, следуя ей неукоснительно. Затем убедитесь, что все соединения надежно обжаты, либо перетянуты изолентой.
5. После подключения всех проводов, включите устройство, чтобы проверить его работоспособность (зажигание автомобиля должно быть включено). Если магнитола не работает, проверьте все проводные подключения снова. После того, как устройство начало работать, Вы можете выключить зажигание автомобиля и выполнить завершающие шаги по установке магнитолы.
6. Аккуратно вставьте магнитолу в скобу, пока не защёлкнутся пружинные зажимы.
7. Проверьте работоспособность магнитолы ещё раз.



Эксплуатация устройства

Включение/выключение питания и режима «без звука»

- Чтобы включить/выключить устройство, нажмите кнопку питания.
- Чтобы включить/выключить режим «без звука», нажмите и удерживайте кнопку питания.

Зарядка устройств

Для зарядки цифрового устройства используйте разъём зарядки.

Внимание! Подключение к данному разъёму USB-флеш-накопителя может вывести устройство из строя.

Автоматический поиск радиостанций

Для запуска автоматического поиска радиостанций, в режиме работы «Радио» нажмите и удерживайте кнопку автопоиска AMS.

Технические характеристики

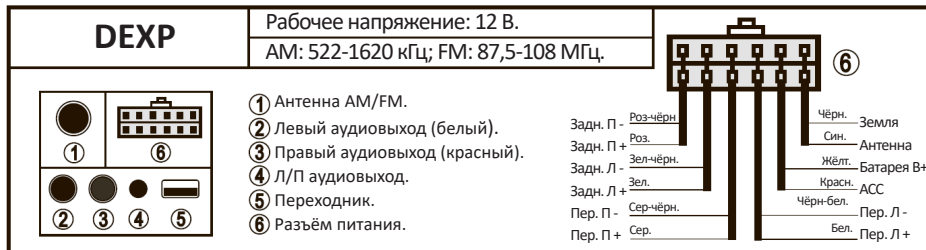
- Стандартный типоразмер: 1 din.
- Бортовая сеть автомобиля: 12 В.
- Количество звуковых каналов: 30.
- Максимальная выходная мощность: 4x45 Вт.
- Режимы работы: Радио, USB, AUX, Bluetooth.
- Разъём для подзарядки цифровых устройств.
- Поддержка функции Hands-free.
- Поддерживаемые радиочастоты:
 - AM: 522-1620 кГц.
 - FM: 87.5-108 МГц.

Возможные проблемы и их решение

Если во время использования проигрывателя вы столкнетесь с какими-либо проблемами, внимательно прочитайте инструкцию еще раз и посмотрите таблицу с решением типовых ситуаций (приведена ниже). Если нижеперечисленные меры не помогают в ликвидации проблем, немедленно прекратите эксплуатацию устройства и обратитесь в авторизованный сервисный центр.

Проблема	Причины и решение
Устройство не включается	Проверьте входное напряжение. Устройство не может корректно работать при недостаточном напряжении.
Нет звука	Проверьте уровень громкости.
Шум	<ul style="list-style-type: none">• Проверьте корректность подключения антенны.• Автомобиль может находиться далеко от радиостанции.• Неверно заданная частота, проверьте частоту автоматическим или ручным поиском.
Низкий уровень громкости	<ul style="list-style-type: none">• Проверьте целостность динамиков.• Слишком высокая температура в салоне, уменьшите температуру и попробуйте снова.
USB файлы не воспроизводятся	<ul style="list-style-type: none">• Извлеките USB устройство и вставьте его снова.• Проверьте целостность USB устройства.

Схема подключения устройства



Правила и условия монтажа, хранения, перевозки (транспортировки), реализации и утилизации

- Корректный способ установки устройства описан в данном руководстве.
- Хранение и транспортировка устройства должны производиться в сухом помещении.
- Устройство требует бережного обращения, оберегайте его от воздействия пыли, грязи, ударов, влаги, огня и т.д.
- Реализация устройства должна производиться в соответствии с действующим законодательством РФ.
- После окончания срока службы изделия его нельзя выбрасывать вместе с обычным бытовым мусором. Вместо этого оно подлежит сдаче на утилизацию в соответствующий пункт приема электрического и электронного оборудования для последующей переработки и утилизации в соответствии с федеральным или местным законодательством. Обеспечивая правильную утилизацию данного продукта, вы помогаете сберечь природные ресурсы и предотвращаете ущерб для окружающей среды и здоровья людей, который возможен в случае ненадлежащего обращения. Более подробную информацию о пунктах приема и утилизации данного продукта можно получить в местных муниципальных органах или на предприятии по вывозу бытового мусора.



Дополнительная информация

Изготовитель: Цзянмэнь Хай-Саунд Электроникс Ко., Лимитед.
Шоссе Юншэн №64, Пэнцзян, г. Цзянмэнь, пров. Гуандун, Китай.
Сделано в Китае.

Уполномоченное изготовителем лицо: ООО «Атлас»,
690068, Россия, Приморский край, г. Владивосток, проспект 100-летия Владивостока,
дом 155, корпус 3, офис 5.

Товар соответствует требованиям технического регламента Таможенного союза
ТР ТС 020/2011 «Электромагнитная совместимость технических средств».

Внешний вид изделия и его характеристики могут подвергаться изменениям
без предварительного уведомления для улучшения качества.

Адрес в интернете: www.dexp.club



www.dexp.club