

Jabra
Talk 45



Руководство
пользователя

1. ПРИВЕТСТВИЕ.....	3
2. ОБЗОР ГАРНИТУРЫ	4
3. СПОСОБЫ НОШЕНИЯ.....	5
3.1 ЗАМЕНА СИЛИКОНОВЫХ УШНЫХ ВКЛАДЫШЕЙ	
3.2 КРЕПЛЕНИЕ ЗАУШНОГО КРЮЧКА	
4. ЗАРЯДКА АККУМУЛЯТОРНОЙ БАТАРЕИ.....	7
5. ПОДКЛЮЧЕНИЕ.....	8
5.1 ПОДКЛЮЧЕНИЕ К МОБИЛЬНОМУ УСТРОЙСТВУ	
5.2 ПОДКЛЮЧЕНИЕ К МОБИЛЬНОМУ УСТРОЙСТВУ (NFC)	
6. ИСПОЛЬЗОВАНИЕ	10
6.1 УПРАВЛЕНИЕ НЕСКОЛЬКИМИ ВЫЗОВАМИ	
7. ПРИЛОЖЕНИЕ JABRA ASSIST	12
8. ТЕХНИЧЕСКАЯ ПОДДЕРЖКА	13
8.1 ЧАСТО ЗАДАВАЕМЫЕ ВОПРОСЫ	
8.2 ОБРАЩЕНИЕ С ГАРНИТУРОЙ	

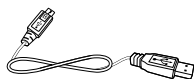
1. ПРИВЕТСТВИЕ

Благодарим Вас за приобретение гарнитуры Jabra Talk 45. Надеемся, что пользование гарнитурой доставит Вам удовольствие!

ОСОБЕННОСТИ JABRA TALK 45

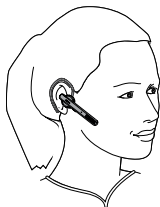
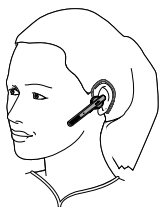
- Кристально чистое звучание речи – звук высокой четкости HD Voice (зависит от модели телефона и сети) и два микрофона
- Функция шумоподавления – передовая технология, обеспечивающая кристально чистое звучание речи без посторонних шумов
- Длительное время работы – до 6 часов в режиме разговора и до 8 дней в режиме ожидания
- Поточковая передача музыки, подкастов и сообщений GPS-навигатора с вашего телефона
- Голосовое управление – специальная кнопка для Siri и Google Assistant

2. ОБЗОР ГАРНИТУРЫ



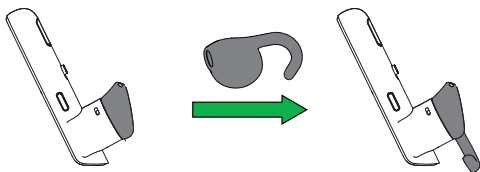
3. СПОСОБЫ НОШЕНИЯ

Гарнитуру можно носить с или без заушного крючка, как на левом, так и на правом ухе. В комплект входят дополнительные силиконовые ушные вкладыши и заушные крючки.



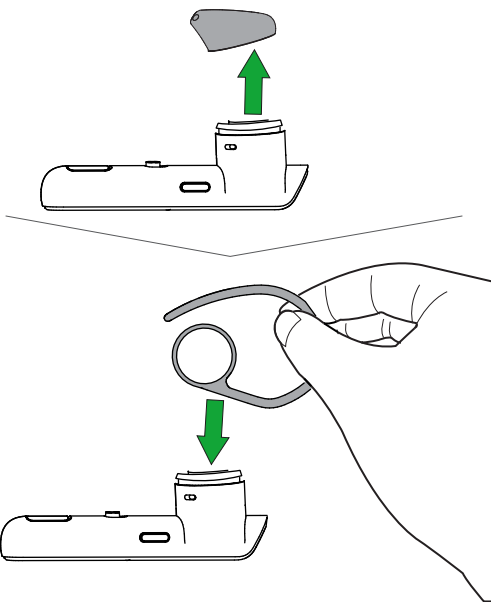
3.1 ЗАМЕНА СИЛИКОНОВЫХ УШНЫХ ВКЛАДЫШЕЙ

Выберите наиболее подходящие силиконовые ушные вкладыши, обладающие эргономичным дизайном, для оптимального прилегания к уху и максимального комфорта.



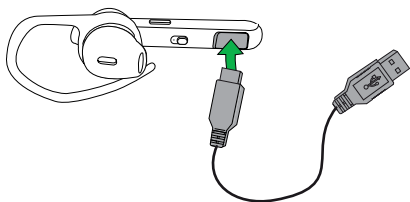
3.2 КРЕПЛЕНИЕ ЗАУШНОГО КРЮЧКА

Для максимального удобства ношения к гарнитуре может быть прикреплен заушный крючок.



4. ЗАРЯДКА АККУМУЛЯТОРНОЙ БАТАРЕИ

1. Откройте крышку зарядного разъема на гарнитуре для доступа к зарядному USB-разъему.
2. Подключите гарнитуру к USB-разъему при помощи соответствующего USB-кабеля.



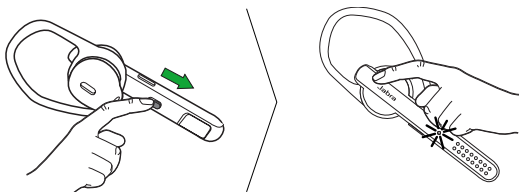
ПРИМЕЧАНИЕ: В целях безопасности рекомендуется не использовать гарнитуру во время зарядки.

Для полной зарядки батареи понадобится около 2 часов.

5. ПОДКЛЮЧЕНИЕ

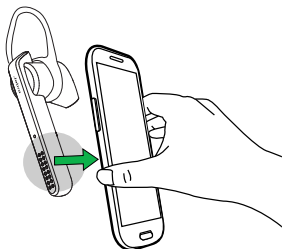
5.1 ПОДКЛЮЧЕНИЕ К МОБИЛЬНОМУ УСТРОЙСТВУ

1. Включите гарнитуру (установите переключатель **Вкл./Выкл.** в положение Вкл.).
2. Нажмите и удерживайте (3 секунды) кнопку **Ответ/завершение вызова**, пока не начнет мигать синий индикатор Bluetooth и не прозвучит сообщение о режиме сопряжения в гарнитуре.
3. Следуйте голосовым указаниям по выполнению сопряжения с устройством Bluetooth.



5.2 ПОДКЛЮЧЕНИЕ К МОБИЛЬНОМУ УСТРОЙСТВУ (NFC)

1. Убедитесь, что функция NFC включена на мобильном устройстве.
2. Найдите зону обнаружения NFC на мобильном устройстве и аккуратно коснитесь ею зоны обнаружения NFC гарнитуры, пока не будет установлено подключение.



6. ИСПОЛЬЗОВАНИЕ



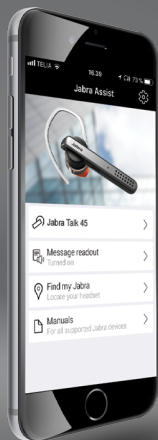
ФУНКЦИЯ	ДЕЙСТВИЕ
 <p data-bbox="249 783 370 811">Вкл./Выкл.</p>	<p data-bbox="480 766 832 822">Сдвиньте переключатель ВКЛ./ВЫКЛ.</p>
 <p data-bbox="249 921 453 977">Ответ/завершение вызова</p>	<p data-bbox="480 905 853 987">Кратковременно нажмите кнопку Ответ/завершение вызова или скажите «Ответить»</p>
 <p data-bbox="249 1030 387 1087">Отклонение вызова</p>	<p data-bbox="480 1014 905 1096">Дважды кратковременно нажмите кнопку Ответ/завершение вызова или скажите «Отклонить»</p>
 <p data-bbox="249 1120 449 1209">Повторный набор последнего номера</p>	<p data-bbox="480 1120 895 1209">Дважды кратковременно нажмите кнопку Ответ/завершение вызова, когда не разговариваете по телефону</p>
 <p data-bbox="249 1257 459 1400">Включение голосового управления (зависит от модели телефона)</p>	<p data-bbox="480 1229 905 1344">Кратковременно нажмите кнопку Голосовое управление для активации голосового набора (например, Siri/Google Now).</p> <p data-bbox="480 1344 874 1427">Нажмите и удерживайте (1 секунду) кнопку Голосовое управление для активации голосовых команд</p>
 <p data-bbox="249 1450 397 1533">Отключение/включение микрофона</p>	<p data-bbox="480 1450 853 1533">Кратковременно нажмите кнопку Голосовое управление во время вызова</p>

6.1 УПРАВЛЕНИЕ НЕСКОЛЬКИМИ ВЫЗОВАМИ

Гарнитура может одновременно принимать несколько вызовов и управлять ими.

ФУНКЦИЯ	ДЕЙСТВИЕ
Завершение текущего вызова и ответ на входящий звонок	Кратковременно нажмите кнопку Ответ/завершение вызова
 Переключение между удерживаемым и активным звонком	Нажмите и удерживайте (2 секунды) кнопку Ответ/завершение вызова
	Перевод текущего вызова на удержание и ответ на входящий звонок
Отклонение входящего вызова	Дважды кратковременно нажмите кнопку Ответ/завершение вызова

7. ПРИЛОЖЕНИЕ JABRA ASSIST



Приложение Jabra Assist



Найти мою гарнитуру



Воспроизведение
сообщений



Помощь всегда
под рукой



8. ТЕХНИЧЕСКАЯ ПОДДЕРЖКА

8.1 ЧАСТО ЗАДАВАЕМЫЕ ВОПРОСЫ

Исчерпывающий список часто задаваемых вопросов см. на сайте [Jabra.com/talk45](https://www.jabra.com/talk45).

8.2 ОБРАЩЕНИЕ С ГАРНИТУРОЙ

- Всегда храните гарнитуру в выключенном состоянии в защищенном от внешних воздействий месте.
- Избегайте хранения при экстремальных температурах (выше 70 °C/158°F или ниже -10 °C/14 °F). Это может привести к сокращению ресурса батареи и отрицательно сказаться на работоспособности гарнитуры.
- Не подвергайте гарнитуру воздействию дождя или других жидкостей.

© 2018 GN Audio. All rights reserved. Jabra® is a registered trademark of GN Audio. The Bluetooth® word mark and logos are owned by the Bluetooth SIG, Inc. and any use of such marks by GN Audio is under license.

Made in China
MODEL: OTE18



Declaration of Conformity can be found on
www.jabra.com/doc