

Canon

PIXMA TR4500 series

Руководство по началу
работы

Посібник для початку
роботи

Getting Started

Démarrage

دليل البدء



<http://ij.start.canon>



В первую очередь прочтите документ **Информация о безопасности и важные сведения** (приложение).

Спершу прочитайте документ **Інформація щодо безпеки й важливі відомості** (додаток).

Read **Safety and Important Information** (addendum) first.

Commencez par lire **Sécurité et informations importantes** (addendum).

اقرأ معلومات الأمان والمعلومات الهامة (بالملاحق) أولاً.



Q T 6 2 9 6 3 V 0 1



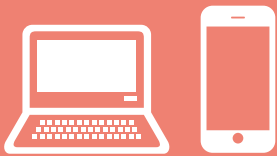
Установка принтера.....стр. 1

Установлення принтера.....стор. 1

Installing the Printer.....page 1

Installation de l'imprimante.....page 1

صفحة 1.....تركيب الطابعة



Подключение к компьютеру и смартфону или планшету.....стр. 4

Підключення до комп'ютера та смартфона або планшета.....стор. 4

Connecting with Computer and Smartphone/Tablet.....page 4

Connexion avec un ordinateur et un smartphone ou une tablette.....page 4

صفحة 4.....التوصيل بالكمبيوتر والهاتف الذكي/الجهاز اللوحي

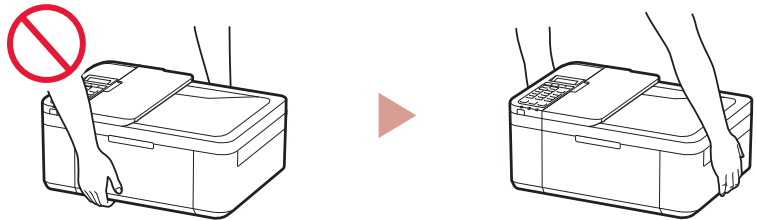
Как держать принтер

Як тримати принтер

How to Hold Printer

Manipulation de l'imprimante

كيفية حمل الطابعة



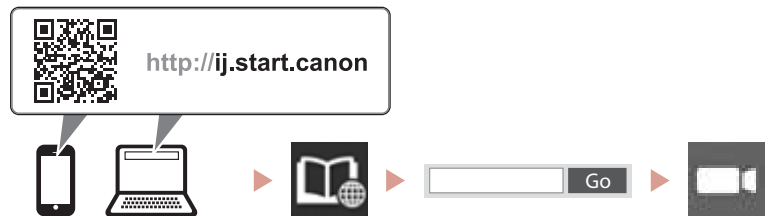
Відеоінструкції

Відеоінструкції

Instructional Videos

Instructions vidéo

مقاطع فيديو إرشادية

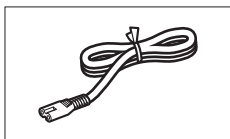


Настройка принтера

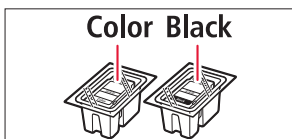
Веб-настройка
<http://ij.start.canon>



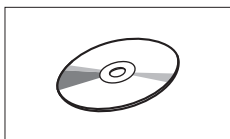
1. Содержимое коробки



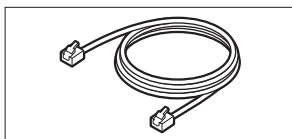
● Кабель питания



● Картриджи FINE



● Установочный компакт-диск



● Модульный кабель

- Информация о безопасности и важные сведения
- Руководство по началу работы (это руководство)

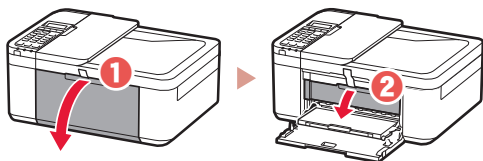
2. Удаление упаковочных материалов



1 Снимите и утилизируйте упаковочные материалы с устройства.

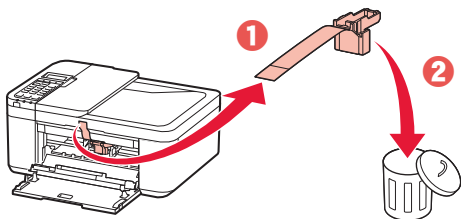
- Обязательно удалите оранжевую ленту.

2 Откройте переднюю крышку и крышку лотка приема бумаги.

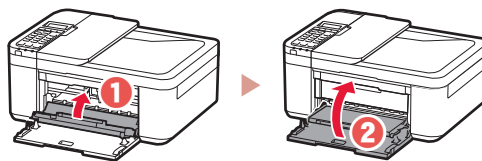


3 Снимите и утилизируйте защитные материалы.

- Потяните за оранжевую ленту, чтобы удалить защитный материал.



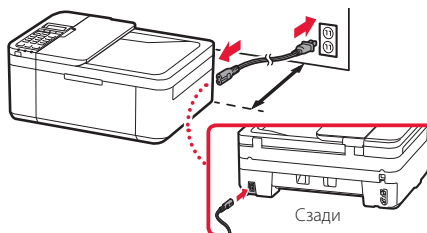
4 Закройте крышку лотка приема бумаги и переднюю крышку.



3. Включение принтера



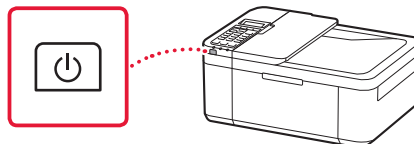
1 Подключите кабель питания.



Внимание!

- Размещайте принтер не ближе 5 см от стены.
- На этом этапе не подключайте никаких других кабелей.

2 Нажмите кнопку **ВКЛ (ON)**.

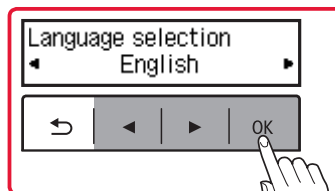


Внимание!

При появлении следующего экрана нажмите кнопку **ВКЛ (ON)**, чтобы выключить питание, затем повторите процедуру, начиная с шага 2 в разделе «2. Удаление упаковочных материалов».

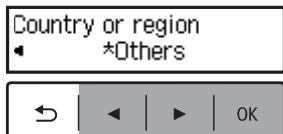
Open the cover and 1890
Discard the material

3 При появлении показанного ниже экрана выберите язык с помощью кнопок ◀ и ▶, а затем нажмите кнопку **OK**.



Настройка принтера

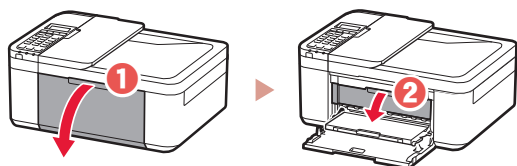
- 4 При появлении показанного ниже экрана выберите свою страну или регион и нажмите кнопку **OK**.



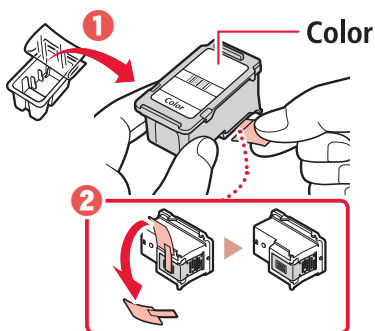
4. Установка картриджей FINE



- 1 Откройте переднюю крышку и крышку лотка приема бумаги.

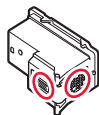


- 2 Извлеките цветной картридж FINE из контейнера и удалите защитную ленту.



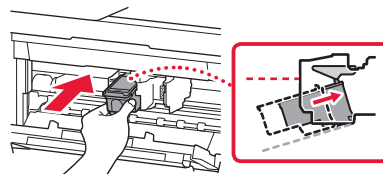
Внимание!

- Не касайтесь чернил на защитной ленте. Они могут запачкать ваши руки или окружающие предметы.
- Не касайтесь областей, показанных на рисунке. В противном случае принтер может работать неправильно.

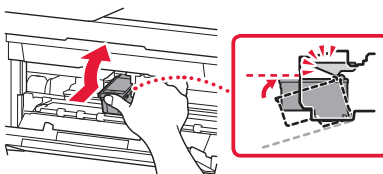


- 3 Установите цветной картридж FINE.

- Цветной картридж FINE размещается слева.
- Наклоните картридж FINE вверх под углом и вставьте его в держатель картриджа FINE.

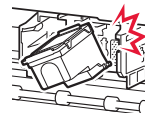


- Вставьте его до конца и прижмите вверх до щелчка.

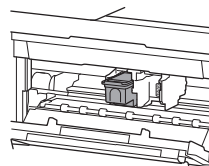


Внимание!

Не ударяйте картридж FINE. Это может привести к ошибкам в работе.

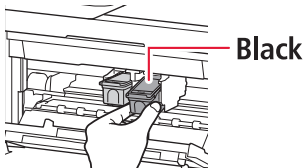


- 4 Убедитесь, что картридж FINE установлен ровно и на нужном уровне.

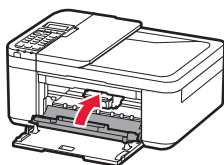


- 5 Повторите действия 2–4, чтобы вставить черный картридж FINE.

- Черный картридж FINE размещается справа.



6 Закройте крышку лотка приема бумаги.

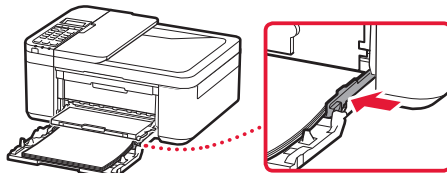


Внимание!

При появлении следующего экрана вернитесь к шагу 3 в разделе «4. Установка картриджей FINE» и убедитесь, что цветной и черный картриджи FINE установлены правильно.

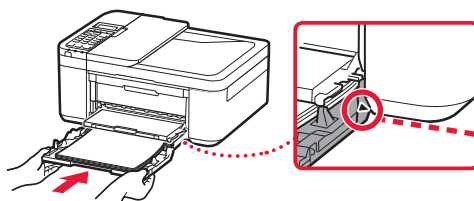
Install the cartridges properly
168A

- Задвиньте бумагу до конца в кассету, затем сдвиньте правую направляющую бумаги к краю стопки бумаги.



4 Задвиньте кассету.

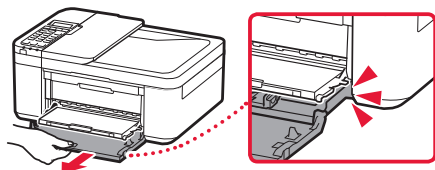
- Стрелка (▶) на передней крышке должна оказаться напротив переднего края принтера.



5. Загрузка бумаги

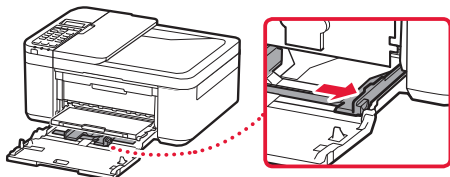


1 Извлеките кассету до остановки.



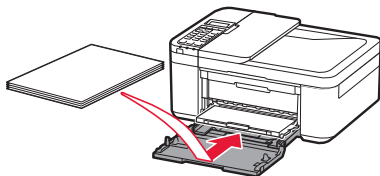
2 Раздвиньте направляющие бумаги.

- Возьмите правую направляющую бумаги и переместите ее к правому краю.

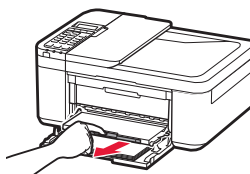


3 Загрузите бумагу.

- Загрузите обычную бумагу формата LTR или A4 лицевой стороной вниз.



5 Выдвиньте упор для выходящей бумаги из лотка приема бумаги.



6 Откройте дополнительный лоток приема бумаги.



7 Дождитесь появления следующего экрана и нажмите кнопку **OK**.

Prepare for connection
[OK]Next



Ready to connect
For details on how to con

Настройка принтера

Какое устройство вы подключаете?

Выберите устройство и перейдите к соответствующему разделу.

Компьютер



Компьютер
и смартфон



Смартфон



Нет устройства

(Использование
принтера отдельно
или в качестве факса)

6-b
стр. 6

Нажмите кнопку **Сtop (Stop)**, затем выберите **Не подключаться (Do not connect)** > **Да (Yes)** в указанном порядке. Для настройки факса см. раздел «Использование функции факсимильной связи» на стр. 8.

6-а

Подключение к компьютеру

Если вы используете несколько компьютеров, выполните эти действия на каждом компьютере. Есть два метода: «**A** Онлайн-настройка» и «**B** Использование установочного компакт-диска (только для Windows) из комплекта поставки».




A Онлайн-настройка

- 1 Откройте на компьютере сайт Canon.

<http://ij.start.canon>



- 2 Выберите  **Настройка**.
- 3 Введите имя модели своего принтера и щелкните **Перейти**.
- 4 Щелкните **Начать**.


- 5 Щелкните **Если принтер уже подготовлен, перейдите к пункту «Подключение»**.

»»» Примечание.

При использовании компьютера с ОС Windows (кроме Windows 10 S) или macOS перейдите к следующему действию. Если используется компьютер с другой операционной системой, выполните настройку, следуя инструкциям на экране.

- 6 Щелкните **Загрузить**.
 - Файл установки загружен на ваш компьютер.
- 7 Запустите загруженный файл.
- 8 Перейдите к шагу 9 в разделе стр. 5.

B Использование установочного компакт-диска (только для Windows) из комплекта поставки


- 1 Вставьте в компьютер установочный компакт-диск. 
- 2 Следуйте инструкциям для вашей версии Windows.

Windows 10/Windows 8.1

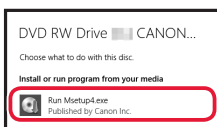
- 1 Когда в правой части экрана компьютера появится следующее сообщение, щелкните его.



Примечание.

Если сообщение не появляется (или перестало отображаться), щелкните значок **Проводник (File Explorer)** на панели задач. В левой части открывшегося окна нажмите **Этот ПК (This PC)**. Дважды щелкните значок компакт-диска  справа (когда отобразится содержимое компакт-диска, затем дважды щелкните файл **Msetup4.exe**). Перейдите к шагу 3.

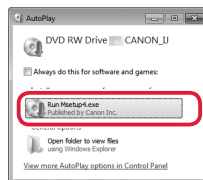
- 2 Щелкните **Запустить Msetup4.exe (Run Msetup4.exe)**.




- 3 При появлении диалогового окна **Контроль учетных записей (User Account Control)** нажмите **Да (Yes)**.

Windows 7

- 1 Щелкните **Запустить Msetup4.exe (Run Msetup4.exe)**.
 - При появлении экрана **Автозапуск (AutoPlay)** нажмите **Запустить Msetup4.exe (Run Msetup4.exe)**.

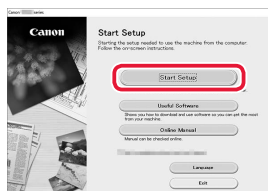


Примечание.

Если экран **Автозапуск (AutoPlay)** не отображается, в меню «Пуск» нажмите **Компьютер (Computer)**. В правой части окна дважды щелкните значок компакт-диска  (когда отобразится содержимое компакт-диска, дважды щелкните файл **Msetup4.exe**).

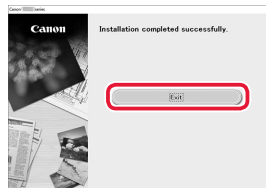
- 2 При появлении диалогового окна **Контроль учетных записей (User Account Control)** нажмите **Продолжить (Continue)**.
- 3 Перейдите к шагу 9 ниже.

- 9 Щелкните **Начать настройку (Start Setup)**.



- 10 Следуйте инструкциям на экране.
 - Эти действия могут занять некоторое время.

- 11 При появлении следующего экрана нажмите **Выход (Exit)**.



- Теперь ваш принтер подключен к компьютеру. Для подключения смартфона см. раздел «б-в. Подключение к смартфону» на стр. 6.
- Для настройки факса см. раздел «Использование функции факсимильной связи» на стр. 8.

6-b

Подключение к смартфону

Если вы используете несколько смартфонов, выполните эти действия на каждом смартфоне.



Выполните следующие подготовительные действия, прежде чем начать.

- 1 Включите на смартфоне* функцию Wi-Fi.
- 2 В случае наличия маршрутизатора* беспроводной сети подключите к нему смартфон.

* Для получения информации о том, как это сделать, см. руководства по эксплуатации смартфона и маршрутизатора беспроводной сети.

1 Установите на смартфон приложение «Canon PRINT Inkjet/SELPHY».



iOS Найдите приложение «Canon PRINT» в магазине App Store.

Android Найдите приложение «Canon PRINT» в магазине Google Play.

»»» **Примечание.**

Для загрузки приложения можно также перейти на сайт Canon, отсканировав QR-код справа.



2 После выполнения этих действий проверьте экран принтера.

При появлении следующего экрана



Нажмите кнопку **Настройка (Setup)** и проверьте экран, который появится.



- При появлении значка **Wi-Fi** → **C**
- Если **Wi-Fi** не отображается, → **E**

При появлении следующего экрана → **D**

Готовы к подключению

Ready to connect
For details on how to con

»»» **Примечание.**

- Экран принтера выключается, если принтер не используется в течение 10 минут. Для включения экрана нажмите любую кнопку на панели управления (кроме кнопки **ВКЛ (ON)**).
- Появление значка **X Wi-Fi** означает, что принтер не может передавать данные с помощью подключения Wi-Fi. Для получения более подробной информации см. раздел «**Часто задаваемые вопросы**» на странице «<http://ij.start.canon>».

C

3 Откройте установленное приложение.



4 Следуйте инструкциям на экране, чтобы добавить принтер.

5 Убедитесь, что отображается показанный ниже экран.

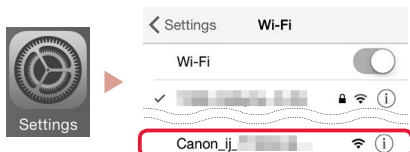


- Теперь ваш принтер подключен к смартфону. Чтобы печатать фотографии, см. раздел «Загрузка фотобумаги» на стр. 8.
- Для настройки факса см. раздел «Использование функции факсимильной связи» на стр. 8.

D Действия для ОС iOS и Android отличаются. Следуйте инструкциям для вашей операционной системы.

iOS

- 3 Коснитесь пункта **Настройки (Settings)** на стартовом экране смартфона, а затем коснитесь пункта **Canon_ij_XXXX** на экране настройки Wi-Fi.



Примечание.

Если **Canon_ij_XXXX** не отображается, следуйте процедуре **E**, а затем выполните поиск **Canon_ij_XXXX** снова.

- 4 Откройте установленное приложение.

- Принтер зарегистрирован наиболее подходящим методом подключения для используемой вами среды.



- 5 Убедитесь, что отображается показанный ниже экран.



- Теперь ваш принтер подключен к смартфону. Чтобы печатать фотографии, см. раздел «Загрузка фотобумаги» на стр. 8.
- Для настройки факса см. раздел «Использование функции факсимильной связи» на стр. 8.

Android

- 3 Откройте установленное приложение.



- Принтер зарегистрирован наиболее подходящим методом подключения для используемой вами среды.

Примечание.

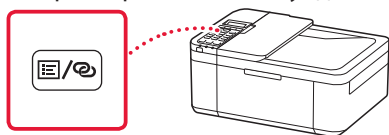
Если сообщение **«Принтер не добавлен. Выполнить настройку принтера? (No printer has been added. Perform printer setup?)»** не появилось сразу же после запуска приложения, следуйте процедуре **E**, а затем вернитесь к действиям со смартфоном.

- 4 Убедитесь, что отображается показанный ниже экран.



E

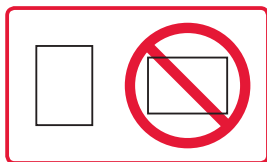
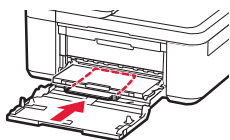
- 3 Нажмите и удерживайте кнопку **Меню (Menu)/Беспроводное подключение (Wireless connect)** на принтере около 3 секунд.



- 4 Если на экране принтера появится сообщение **«Следуйте инструкциям на ПК или смартфоне и т.п.»**, перейдите к **D**.

Загрузка фотобумаги

- 1 Извлеките кассету до остановки.
- 2 Раздвиньте направляющие бумаги.
 - Возьмите правую направляющую бумаги и переместите ее к правому краю.
- 3 Загрузите фотобумагу.
 - Загрузите фотобумагу в книжной ориентации лицевой стороной вниз и расположите ее по центру кассеты.
 - Задвиньте бумагу до конца в кассету, затем сдвиньте правую направляющую бумаги к краю стопки бумаги.



- 4 Задвиньте кассету.
 - Стрелка (▶) на передней крышке должна оказаться напротив переднего края принтера.
- 5 Выдвиньте упор для выходящей бумаги из лотка приема бумаги.
- 6 Откройте дополнительный лоток приема бумаги.
- 7 При появлении следующего экрана нажмите кнопку **OK**.

Register the cassette pa
[OK]Next

- 8 Выберите тип и размер бумаги, а затем нажмите кнопку **OK**.

Size: ◀ *L ▶
Type: *Glossy

Использование функции факсимильной связи

Необходима настройка функции факсимильной связи на вашем принтере. См. одно из следующих руководств.

■ Онлайн-руководство

- 1 Откройте веб-сайт Canon.



- 2 Щелкните
- 3 Введите имя модели своего принтера и щелкните **Перейти**.
- 4 Щелкните **Руководство по настройке ФАКСА**.

■ Электронное руководство (установлено на вашем компьютере)

Ниже приведен пример в ОС Windows 10.

- 1 Щелкните кнопку **Пуск (Start)**.
- 2 Щелкните **Все программы (All apps) > Canon TR4500 series Электронное руководство** в указанном порядке, а затем откройте **Руководство пользователя**.
- 3 Щелкните **Руководство по настройке ФАКСА**.

При неудовлетворительном качестве печати

Если прямые линии искривлены или цвета неравномерны либо результаты печати отличаются от ожидаемых иначе, выполните процедуру Выравнивание печатающих головок (Print Head Alignment).

Для получения более подробной информации нажмите **Обслуживание** на экране **Онлайн-руководство** и см. раздел **Если печать стала бледной или неравномерной > Выравнивание печатающей головки**.

Сведения о том, как открыть **Онлайн-руководство**, см. на задней обложке.

■ Неровные линии



■ Неравномерный цвет или полосы

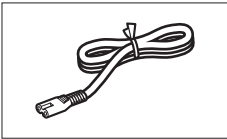


Настроювання принтера

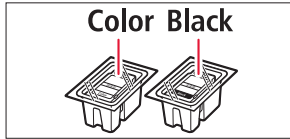
Веб-настроювання
<http://ij.start.canon>



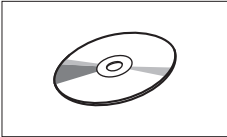
1. Вміст коробки



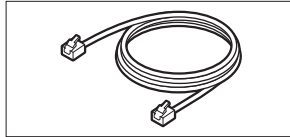
● Шнур живлення



● Картриджі FINE



● Компакт-диск із програмою встановлення



● Модульний кабель

- Інформація щодо безпеки й важливі відомості
- Посібник для початку роботи (цей посібник)

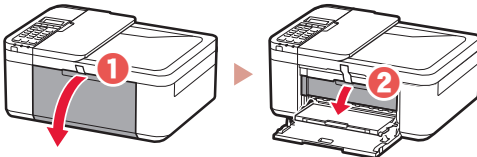
2. Зняття пакувальних матеріалів



1 Зніміть і утилізуйте пакувальні матеріали з пристрою.

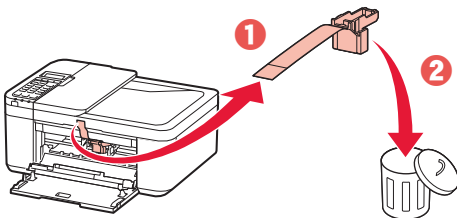
- Обов'язково зніміть жовтогарячу стрічку.

2 Відкрийте передню кришку й кришку механізму виведення паперу.

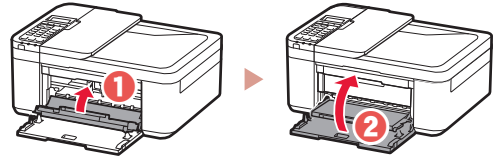


3 Зніміть і утилізуйте захисні матеріали.

- Потягніть за жовтогарячу стрічку, щоб зняти захисний матеріал.



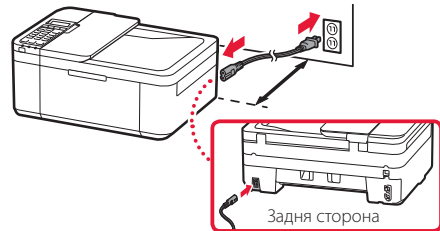
4 Закрийте кришку механізму виведення паперу й передню кришку.



3. Увімкнення принтера



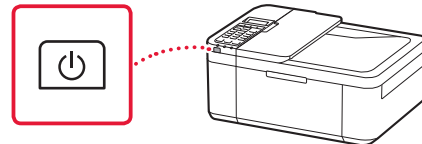
1 Приєднайте шнур живлення.



Важливо

- Розмістіть принтер на відстані принаймні 5 см від стіни.
- У цей час не під'єднуйте жодних інших кабелів.

2 Натисніть кнопку **УВІМК. (ON)**.

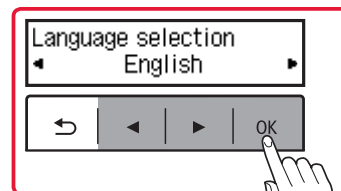


Важливо

Якщо відображається наведений нижче екран, натисніть кнопку **УВІМК. (ON)**, щоб вимкнути живлення, і повторіть процедуру з кроку 2 в розділі «2. Зняття пакувальних матеріалів».

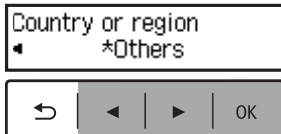
Open the cover and 1890
Discard the material

3 Якщо з'явиться наведений нижче екран, скористайтеся кнопками ◀ і ▶, щоб вибрати мову, а потім натисніть кнопку **OK**.



Настроювання принтера

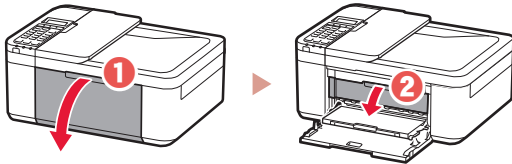
- 4 Якщо з'явиться наведений нижче екран, виберіть свою країну або регіон і натисніть кнопку **OK**.



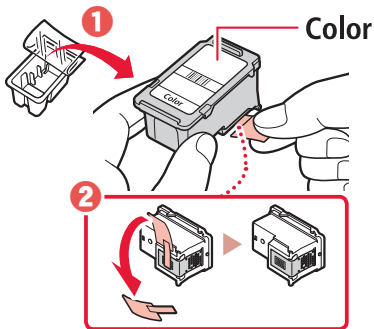
4. Встановлення картриджів FINE



- 1 Відкрийте передню кришку й кришку механізму виведення паперу.

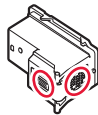


- 2 Витягніть кольоровий картридж FINE із контейнера й зніміть захисну стрічку.



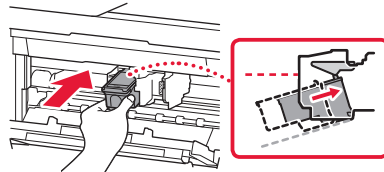
Важливо

- Не торкайтеся чорнила на захисній стрічці. Воно може забруднити ваші руки або навколишні предмети.
- Не торкайтеся областей, що позначені на малюнку. Інакше принтер може друкувати неналежним чином.

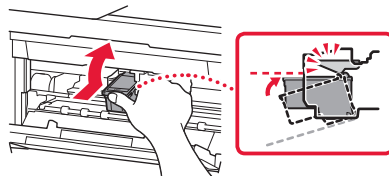


- 3 Установіть кольоровий картридж FINE.

- Кольоровий картридж FINE необхідно розмістити ліворуч.
- Нахиліть картридж FINE вгору під кутом і вставте його в тримач картриджа FINE.

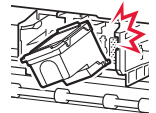


- Вставте його повністю й притисніть угору, доки не почуєте клацання.

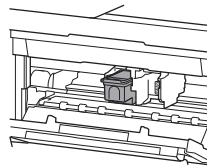


Важливо

Не вдаряйте картридж FINE. Такі дії можуть призвести до його несправності.

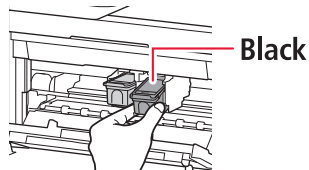


- 4 Перевірте, щоб картридж FINE розміщувався прямо й рівно.

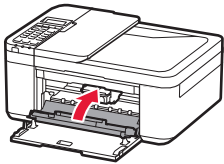


- 5 Повторіть кроки 2–4, щоб установити чорний картридж FINE.

- Чорний картридж FINE необхідно розмістити праворуч.



6 Закрийте кришку механізму виведення паперу.



Важливо

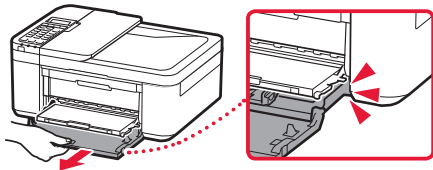
Якщо відображається наведений нижче екран, поверніться до кроку 3 у розділі «4. Встановлення картриджів FINE» та переконайтеся, що кольоровий і чорний картриджі FINE розміщено правильно.

Install the cartridges pri
168A

5. Завантаження паперу

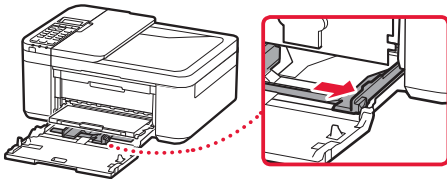


1 Потягніть касету до упору.



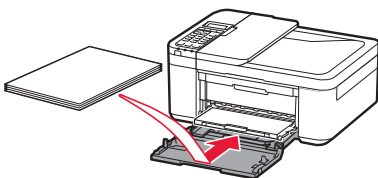
2 Розсуньте напрямники для паперу.

- Візьміться за правий напрямник для паперу й пересуньте його до правого краю.

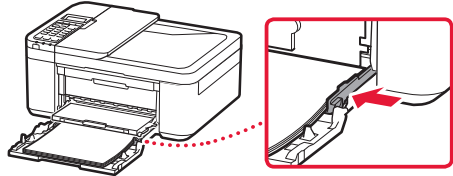


3 Завантажте папір.

- Завантажте звичайний папір формату LTR або A4 стороною для друку донизу.

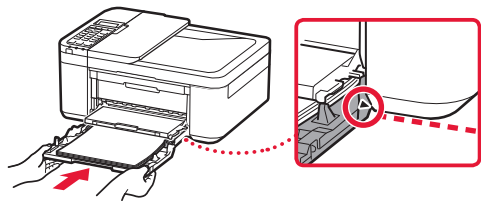


- Розмістіть папір повністю в касеті й перемістіть правий напрямник для паперу до краю стопки паперу.

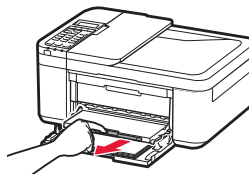


4 Заштовхніть касету.

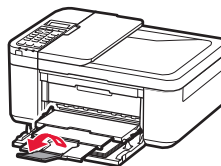
- Значок стрілки (▶) на передній кришці має зрівнятися з переднім краєм принтера.



5 Витягніть підпору для виведеного паперу з лотка виведення паперу.



6 Відкрийте подовжувач вивідного лотка.



7 Переконайтеся, що відображається наведений нижче екран, потім натисніть кнопку **OK**.

Prepare for connection
[OK]Next



Ready to connect
For details on how to con

До якого пристрою ви під'єднуєтесь?

Виберіть пристрій і дотримуйтеся вказівок, наведених у відповідному розділі.

Комп'ютер



Комп'ютер і смартфон



Смартфон



Пристрій відсутній

(Використання принтера як автономного пристрою або як факсу)

6-b
стор. 6

Натисніть кнопку **Стоп (Stop)**, потім виберіть **Не підключайте (Do not connect)** > **Так (Yes)**, дотримуючись такого порядку. Щоб настроїти факс, див. розділ «Використання функції факсу» на стор. 8.



6-а

Підключення до комп'ютера

Якщо ви користуєтесь кількома комп'ютерами, виконайте ці кроки на кожному з них. Існує два способи: «**A** Настроювання через Інтернет» і «**B** Використання компакт-диска з програмою встановлення (тільки для Windows), що постачається в комплекті».



A Настроювання через Інтернет

- 1 Зайдіть на веб-сайт Canon з комп'ютера.
<http://ij.start.canon> 
- 2 Натисніть  **Настроювання**.
- 3 Введіть назву моделі свого принтера й клацніть **Перейти**.
- 4 Клацніть **Запустити**.


- 5 Клацніть **Якщо ви вже підготували принтер, перейдіть до пункту «Підключення»**.

»»» Примітка

Якщо на комп'ютері встановлено ОС Windows (крім Windows 10 S) або macOS, перейдіть до наступного кроку. Якщо на комп'ютері встановлено іншу операційну систему, продовжуйте настроювання, дотримуючись вказівок на екрані.

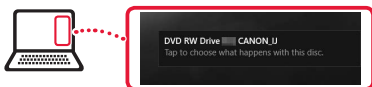
- 6 Клацніть **Завантажити**.
 - Файл для встановлення завантажиться на ваш комп'ютер.
- 7 Запустіть завантажений файл.
- 8 Перейдіть до кроку 9 на стор. 5.

B Використання компакт-диска з програмою встановлення (тільки для Windows), що постачається в комплекті



- 1 Вставте компакт-диск із програмою встановлення у свій комп'ютер. 
- 2 Дотримуйтесь інструкцій для вашої версії Windows.

Windows 10/Windows 8.1

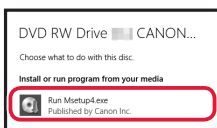
- 1 Клацніть наведене нижче повідомлення, коли воно відобразиться праворуч на екрані вашого комп'ютера.



»»» Примітка

Якщо повідомлення не відображається (або стає недоступним для перегляду), клацніть значок  **Провідник (File Explorer)** на панелі завдань. Ліворуч у вікні клацніть **Цей ПК (This PC)**. Двічі клацніть значок компакт-диска , що відображається праворуч (за відображення вмісту компакт-диска двічі клацніть **Msetup4.exe**). Перейдіть до кроку 3.

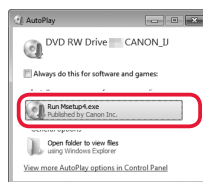
- 2 Клацніть **Запустити Msetup4.exe (Run Msetup4.exe)**.



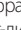
- 3 Якщо з'явиться діалогове вікно **Служба захисту користувачів (User Account Control)**, клацніть **Так (Yes)**.

Windows 7

- 1 Клацніть **Запустити Msetup4.exe (Run Msetup4.exe)**.
 - Коли відобразиться екран **Автовідтворення (AutoPlay)**, клацніть **Запустити Msetup4.exe (Run Msetup4.exe)**.



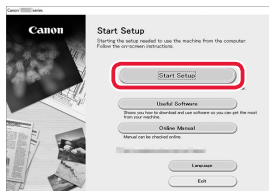
»»» Примітка

Якщо екран **Автовідтворення (AutoPlay)** не відображається, у меню Пуск клацніть **Комп'ютер (Computer)**. Двічі клацніть значок компакт-диска  праворуч у вікні (за відображення вмісту компакт-диска двічі клацніть **Msetup4.exe**).

- 2 Якщо з'явиться діалогове вікно **Служба захисту користувачів (User Account Control)**, клацніть **Продовжити (Continue)**.

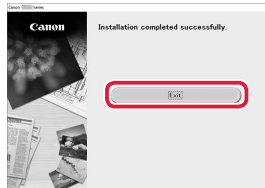
- 3 Перейдіть до кроку 9 нижче.

- 9 Клацніть **Запуск налаштування (Start Setup)**.



- 10 Дотримуйтесь інструкцій, які з'являтимуться на екрані.
 - Ці дії можуть зайняти деякий час.

- 11 Якщо відобразиться наведений нижче екран, клацніть **Вихід (Exit)**.



- Тепер ваш принтер підключено до комп'ютера. Щоб під'єднатися також до смартфона, див. розділ «б-в. Процедура підключення до смартфона» на стор. 6.
- Щоб настроїти факс, див. розділ «Використання функції факсу» на стор. 8.

6-b

Процедура підключення до смартфона

Якщо використовується кілька смартфонів, виконайте ці кроки на кожному з них.



Спершу виконайте наведені нижче підготовчі кроки.

- 1 Увімкніть функцію Wi-Fi на своєму смартфоні*.
- 2 За наявності маршрутизатора безпроводової мережі* підключіть до нього смартфон.

* Детальнішу інформацію стосовно цих процедур див. в посібниках з експлуатації свого смартфона й маршрутизатора безпроводової мережі.

1 Установіть програму «Canon PRINT Inkjet/SELPHY» на своєму смартфоні.



iOS Знайдіть програму «Canon PRINT» у магазині App Store.

Android Знайдіть програму «Canon PRINT» у магазині Google Play.

Примітка


Щоб завантажити програму, можна також перейти на веб-сайт Canon, відсканувавши QR-код, зображений праворуч.





2 Перевіряйте екран принтера під час переходу від кроку до кроку.

Якщо з'явиться наведений нижче екран



Натисніть кнопку **Настроювання (Setup)**  і перевірте екран, що відображається.




- Якщо відображається значок  → **C**
- Якщо  не відображається, → **E**

Якщо з'явиться наведений нижче екран: → **D**

Готові до підключення

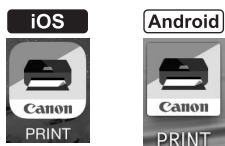
Ready to connect
For details on how to con

Примітка

- Екран принтера вимикається, якщо принтер перебуває в стані очікування протягом 10 хвилин. Щоб увімкнути екран, натисніть будь-яку кнопку (крім кнопки **УВІМК. (ON)**) на панелі керування.
- Якщо відображається значок , принтер не може встановити зв'язок за допомогою Wi-Fi. Щоб отримати докладну інформацію, див. розділ «**Запитання й відповіді**» на сторінці [«http://ij.start.canon»](http://ij.start.canon).

C

3 Відкрийте встановлену програму.



4 Дотримуйтесь інструкцій на екрані, щоб додати свій принтер.

5 Має обов'язково з'явитися наведений нижче екран.

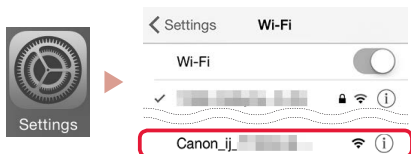


- Тепер ваш принтер підключено до смартфона. Щоб роздрукувати фотографії, див. розділ «Завантаження фотопаперу» на стор. 8.
- Щоб настроїти факс, див. розділ «Використання функції факсу» на стор. 8.

D Процедури для iOS і Android відрізняються. Дотримуйтеся інструкцій для вашої операційної системи.

iOS

- 3 Спочатку торкніться пункту **Параметри (Settings)** на стартовому екрані свого смартфона, а потім — пункту **Canon_ij_XXXX** у параметрах Wi-Fi.



Примітка

Якщо **Canon_ij_XXXX** не відображається, дотримуйтеся процедури, що зазначена в кроці **E**, а потім знову виконайте пошук **Canon_ij_XXXX**.

- 4 Відкрийте встановлену програму.

- Принтер зареєстровано способом підключення, що найкраще відповідає середовищу, яке ви використовуєте.



- 5 Має обов'язково з'явитися наведений нижче екран.



Android

- 3 Відкрийте встановлену програму.



- Принтер зареєстровано способом підключення, що найкраще відповідає середовищу, яке ви використовуєте.

Примітка

Якщо повідомлення «**No printer has been added. Perform printer setup?**» не відображається відразу після запуску програми, дотримуйтеся процедури, зазначеної в кроці **E**, і поверніться до роботи зі смартфоном.

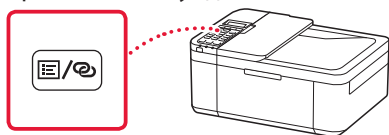
- 4 Має обов'язково з'явитися наведений нижче екран.



- Тепер ваш принтер підключено до смартфона. Щоб роздрукувати фотографії, див. розділ «Завантаження фотопаперу» на стор. 8.
- Щоб настроїти факс, див. розділ «Використання функції факсу» на стор. 8.

E

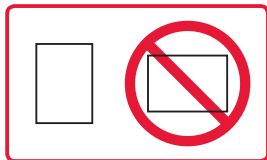
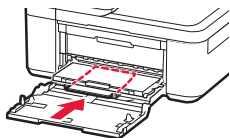
- 3 Натисніть і утримуйте кнопку **Меню (Menu)/Безпроводове підключення (Wireless connect)** протягом 3 секунд.



- 4 Перейдіть до **D** при появі «**Виконуйте інструкції на ПК або смартфоні тощо**» на екрані принтера.

Завантаження фотопаперу

- 1 Потягніть касету до упору.
- 2 Розсуньте напрямники для паперу.
 - Візьміться за правий напрямник для паперу й пересуньте його до правого краю.
- 3 Завантажте фотопапір.
 - Завантажте папір у книжковій орієнтації стороною для друку донизу та розмістіть його по центру касети.
 - Розмістіть папір повністю в касеті й перемістіть правий напрямник для паперу до краю стопки паперу.



- 4 Заштовхніть касету.
 - Значок стрілки (▶) на передній кришці має зрівнятися з переднім краєм принтера.
- 5 Витягніть підпору для виведеного паперу з лотка виведення паперу.
- 6 Відкрийте подовжувач вивідного лотка.
- 7 Якщо відобразиться наведений нижче екран, натисніть кнопку **OK**.

Register the cassette pa
[OK]Next

- 8 Виберіть формат і тип паперу й натисніть кнопку **OK**.

Size: ◀ *L ▶
Type: *Glossy



Використання функції факсу

Функцію факсу на вашому принтері необхідно настроїти. Відповідну інформацію див. в будь-якому із запропонованих нижче посібників.

■ Онлайновий посібник

- 1 Перейдіть на веб-сайт Canon.



- 2 Клацніть .
- 3 Введіть назву моделі свого принтера й клацніть **Перейти**.
- 4 Клацніть  **Посібник із встановлення ФАКСУ**.

■ Екранний посібник (встановлено на вашому комп'ютері)

Нижче наведено приклад в ОС Windows 10.

- 1 Натисніть кнопку **Пуск (Start)**.
- 2 Клацніть **Усі програми (All apps) > Canon TR4500 series Екранний посібник**, дотримуючись такого порядку, а потім відкрийте **Посібник користувача**.
- 3 Клацніть **Посібник із встановлення ФАКСУ**.

Якщо результати друку незадовільні

Виконайте процедуру Вирівнювання друкуючої головки (Print Head Alignment), якщо результати друку містять викривлені лінії чи невідповідні кольори або іншим чином не відповідають вашим очікуванням.

Щоб отримати докладніші відомості, клацніть пункт **Технічне обслуговування** у документі **Онлайновий посібник** і див. розділ **Якщо роздруковка бліда або нерівна > Вирівнювання Друкуючої головки**.

Інструкції про те, як відкрити **Онлайновий посібник**, див. на звороті обкладинки.

■ Зміщені лінії



■ Нерівномірні кольори або смуги

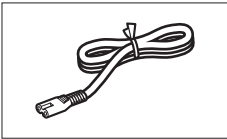


Setting up the printer

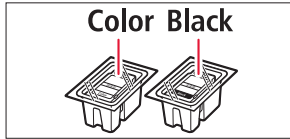
Web Setup
<http://ij.start.canon>



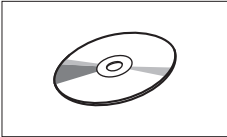
1. Box Contents



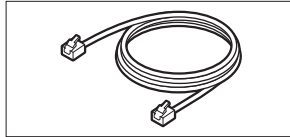
● Power cord



● FINE cartridges



● Setup CD-ROM



● Modular cable

- Safety and Important Information
- Getting Started (this manual)

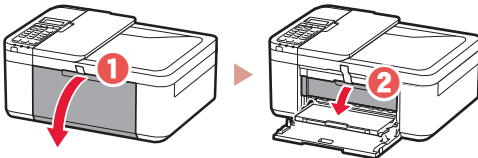
2. Removing Packing Materials



1 Remove and dispose of the packing materials from the device.

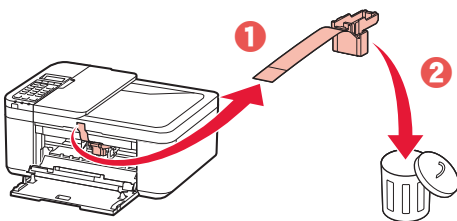
- Be sure to remove any orange tape.

2 Open the front cover and paper output cover.

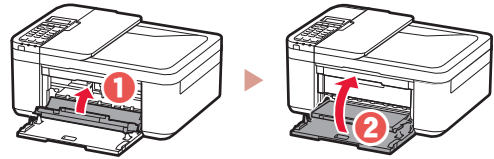


3 Remove and dispose of the protective materials.

- Pull the orange tape to remove the protective material.



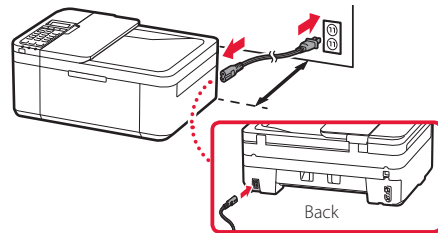
4 Close the paper output cover and front cover.



3. Turning on the Printer



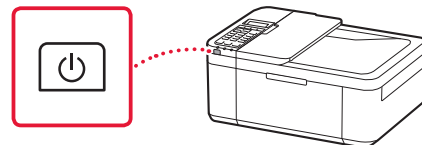
1 Connect the power cord.



Important

- Place the printer so it is at least 5 cm away from the wall.
- At this time, do not connect any other cables.

2 Press the **ON** button.

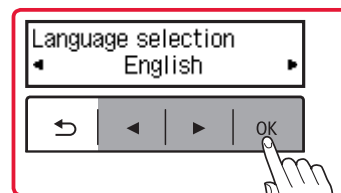


Important

If the following screen appears, press the **ON** button to turn off the power, and redo the procedure from step 2 in "2. Removing Packing Materials".

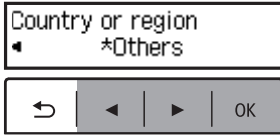
Open the cover and 1890
Discard the material

3 When the following screen appears, use the ◀ and ▶ buttons to select a language, and then press the **OK** button.



Setting up the printer

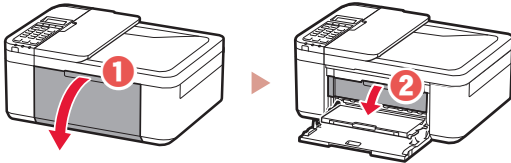
- 4 If the following screen appears, select your country or region, and then press the **OK** button.



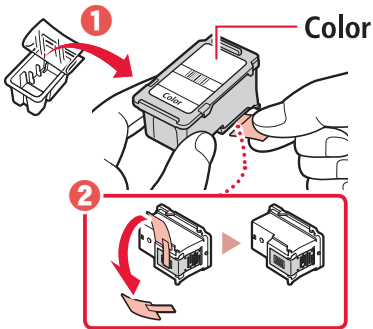
4. Installing the FINE Cartridges



- 1 Open the front cover and paper output cover.

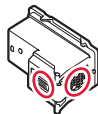


- 2 Remove the color FINE cartridge from the container and remove the protective tape.



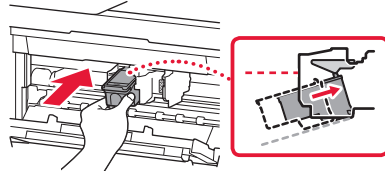
Important

- Do not touch the ink on the protective tape. It could stain your hands or surrounding objects.
- Do not touch the areas shown in the figure. Otherwise, the printer may not print correctly.

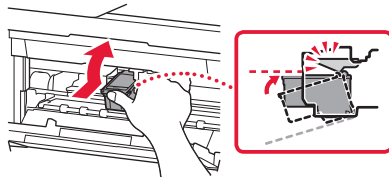


- 3 Install the color FINE cartridge.

- The color FINE cartridge goes on the left.
- Tilt the FINE cartridge upward at an angle and insert it into the FINE cartridge holder.

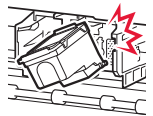


- Insert it all the way and press it upward until it clicks.

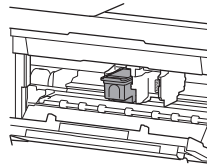


Important

Do not bump the FINE cartridge. Doing so may cause a malfunction.

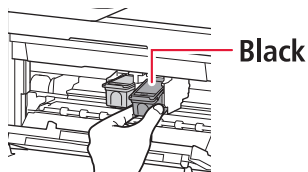


- 4 Confirm that the FINE cartridge is straight and level.

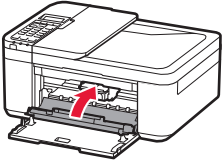


- 5 Repeat steps 2 to 4 to install the black FINE cartridge.

- The black FINE cartridge goes on the right.



6 Close the paper output cover.



Important

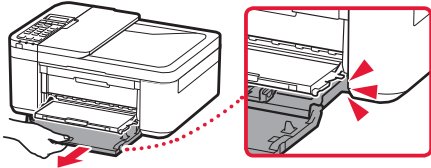
If the following screen appears, return to step 3 in "4. Installing the FINE Cartridges" and confirm that the color and black FINE cartridges are positioned correctly.

Install the cartridges properly
168A

5. Loading Paper

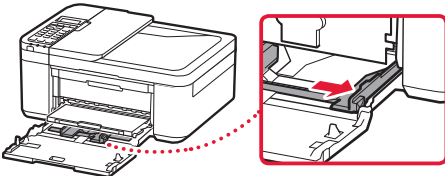


1 Pull out the cassette until it stops.



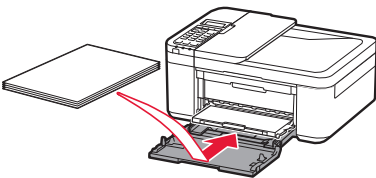
2 Slide apart the paper guides.

- Grip the right paper guide and move it to the right edge.

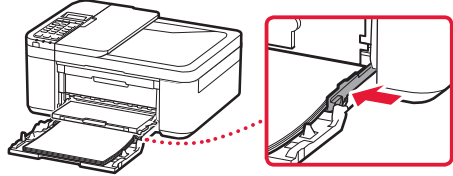


3 Load paper.

- Load plain LTR or A4 size paper with the print side facing down.

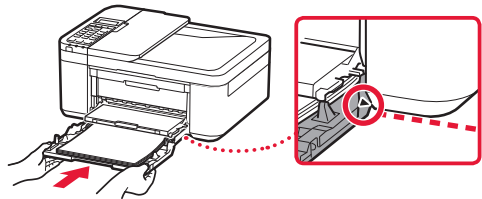


- Push the paper all the way into the cassette, and then slide the right paper guide against the edge of the paper stack.

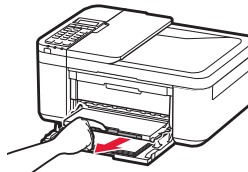


4 Push in the cassette.

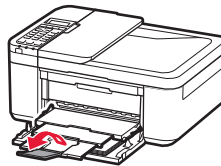
- The arrow (▶) on the front cover should align with the front edge of the printer.



5 Pull out the paper output support of the paper output tray.



6 Open the output tray extension.



7 Check that the following screen appears, and then press the **OK** button.

Prepare for connection
[OK]Next



Ready to connect
For details on how to connect

Setting up the printer

What device are you connecting?

Select a device and follow the relevant section.

Computer



Computer and
smartphone



Smartphone



No device

(Using your printer
standalone or as a fax)

6-b
page 6

Press the **Stop** button,
and then select **Do not
connect > Yes**, in this
order. To set up a fax see
"Using Fax Function" on
page 8.

6-a

Connecting to a Computer

If you are using multiple computers, perform these steps on each computer. There are two methods, "A Online Setup" and "B Using the Setup CD-ROM (Windows Only) Provided".



A Online Setup

- 1 Access the Canon website from a computer.
<http://ij.start.canon> 
- 2 Select  **Set Up**.
- 3 Enter your printer's model name and click **Go**.
- 4 Click **Start**.


- 5 Click **If you have already prepared your printer, go to Connect**.

»»» Note

When you are using a computer with Windows (except for Windows 10 S) or macOS, proceed to the next step. When you are using a computer with another OS, continue the setup by following the on-screen instructions.

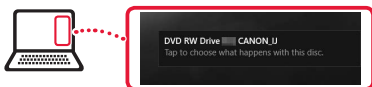
- 6 Click **Download**.
 - The setup file is downloaded to your computer.
- 7 Run the downloaded file.
- 8 Proceed to step 9 on page 8.

B Using the Setup CD-ROM (Windows Only) Provided

- 1 Insert the Setup CD-ROM into your computer. 
- 2 Follow the instructions for your version of Windows.

Windows 10/Windows 8.1

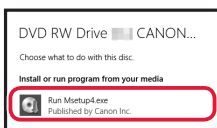
- 1 Click on the following message when it appears on the right-hand side of your computer screen.



»»» Note

If the message does not appear (or is no longer visible), click the **File Explorer** icon in the taskbar. On the left-hand side of the window, click **This PC**. Double click the CD icon that is displayed on the right-hand side (when the content of the CD is displayed, and then double click **Msetup4.exe**). Proceed to **3**.

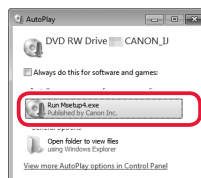
- 2 Click **Run Msetup4.exe**.



- 3 If the **User Account Control** dialog box appears, click **Yes**.

Windows 7

- 1 Click **Run Msetup4.exe**.
 - When the **AutoPlay** screen appears, click **Run Msetup4.exe**.

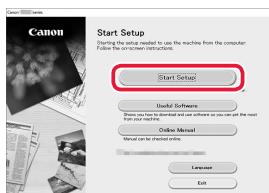


»»» Note

If the **AutoPlay** screen does not appear, in the Start menu, click **Computer**. On the right-hand side of the window, double click the CD icon (when the content of the CD is displayed, double click **Msetup4.exe**).

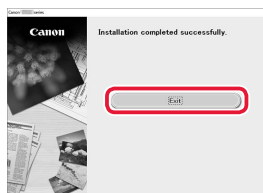
- 2 If the **User Account Control** dialog box appears, click **Continue**.
- 3 Proceed to step 9 below.

- 9 Click **Start Setup**.



- 10 Follow the on-screen instructions.
 - These operations may take some time.

- 11 When the following screen appears, click **Exit**.



- Your printer is now connected to your computer. To connect a smartphone as well, see "6-b. Connecting to a Smartphone" on page 6.
- To set up a fax, see "Using Fax Function" on page 8.

6-b

Connecting to a Smartphone

If you are using multiple smartphones, perform these steps on each smartphone.



Prepare the following before starting.

- 1 Enable the Wi-Fi setting on your smartphone*.
- 2 Connect your smartphone to the wireless router* (if you have a wireless router).

* See your smartphone and wireless router manuals regarding these procedures for more details.

1 Install the "Canon PRINT Inkjet/SELPHY" app on your smartphone.



iOS Search for "Canon PRINT" in the App Store.

Android Search for "Canon PRINT" in Google Play.

»»» Note

You can also access the Canon website by scanning the QR code shown on the right to download the app.



2 Check the printer's screen as you proceed through the steps.

If the following screen appears



Press the **Setup** button  and check the screen that appears.



- If **Wi-Fi** appears, → **C**
- If **Wi-Fi** does not appear, → **E**

If the following screen appears → **D**

Ready to connect

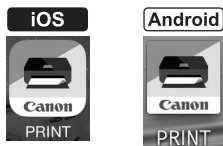
Ready to connect
For details on how to con

»»» Note

- The printer's screen turns off when the printer is idle for 10 minutes. Press a button (except the **ON** button) on the operation panel to turn on the screen.
- If **Wi-Fi** appears, the printer cannot communicate by Wi-Fi connection. For details, see "**Frequently Asked Questions**" at "<http://ij.start.canon>".

C

3 Open the installed app.



4 Follow the on-screen instructions to add your printer.

5 Check that the following screen appears.

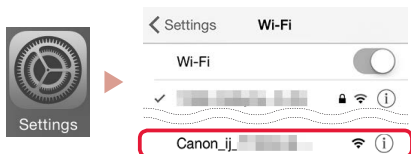


- Your printer is now connected to your smartphone. To print photos, see "Loading Photo Paper" on page 8.
- To set up a fax, see "Using Fax Function" on page 8.

D Procedures vary for iOS and Android. Follow the instructions for your operating system.

iOS

- 3 Tap **Settings** on your smartphone's home screen, and tap **Canon_ij_XXXX** in the Wi-Fi settings.



▶▶▶ Note

If **Canon_ij_XXXX** does not appear, follow the procedure in **E**, and then search for **Canon_ij_XXXX** again.

- 4 Open the installed app.

- The printer is registered with the most appropriate connection method for the environment you are using.



- 5 Check that the following screen appears.



Android

- 3 Open the installed app.

- The printer is registered with the most appropriate connection method for the environment you are using.



▶▶▶ Note

If a message saying "**No printer has been added. Perform printer setup?**" does not readily appear after starting the application, follow the procedure in **E**, and then return to smartphone operations.

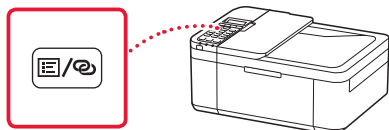
- 4 Check that the following screen appears.



- Your printer is now connected to your smartphone. To print photos, see "Loading Photo Paper" on page 8.
- To set up a fax, see "Using Fax Function" on page 8.

E

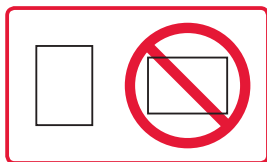
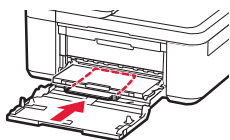
- 3 Press and hold the **Menu/Wireless connect** button for about 3 seconds.



- 4 When "**Follow the instructions on the PC or smartphone, etc.**" appears on the printer's screen, proceed to **D**.

Loading Photo Paper

- 1 Pull out the cassette until it stops.
- 2 Slide apart the paper guides.
 - Grip the right paper guide and move it to the right edge.
- 3 Load photo paper.
 - Load photo paper in portrait orientation with the print side facing down, and place it in the center of the cassette.
 - Push the paper all the way into the cassette, and then slide the right paper guide against the edge of the paper stack.



- 4 Push in the cassette.
 - The arrow (▶) on the front cover should align with the front edge of the printer.
- 5 Pull out the paper output support of the paper output tray.
- 6 Open the output tray extension.
- 7 When the following screen appears, press the **OK** button.
- 8 Select the paper size and type, and press the **OK** button.

Register the cassette pa
[OK]Next

Size: ◀ *L ▶
Type: *Glossy

Using Fax Function

The fax function of your printer requires setup. Refer to either of the following manuals.

■ Online Manual

- 1 Access the Canon website.



- 2 Click .
- 3 Enter your printer's model name and click **Go**.
- 4 Click  **FAX Setup Guide**.

■ On-screen Manual (installed on your computer)

The following is an example using Windows 10.

- 1 Click the **Start** button.
- 2 Click **All apps** > **Canon TR4500 series On-screen Manual** in this order, and then open the **User's Manual**.
- 3 Click **FAX Setup Guide**.

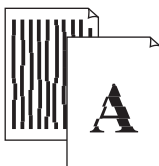
If Print Results Are Unsatisfactory

Perform Print Head Alignment if straight lines are crooked or colors are inconsistent, or print results are otherwise not what you expected.

For details, click the **Maintenance** on the **Online Manual** and refer to **If Printing Is Faint or Uneven** > **Aligning the Print Head**.

Refer to the back cover for how to open the **Online Manual**.

■ Lines Are Misaligned



■ Uneven or Streaked Colors

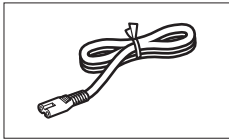


Configuration de l'imprimante

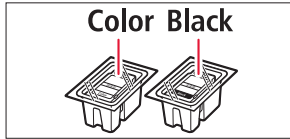
Configuration Web
<http://ij.start.canon>



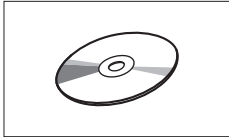
1. Contenu de la boîte



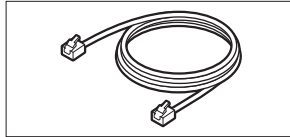
● Cordon d'alimentation



● Cartouches FINE



● CD-ROM d'installation



● Câble modulaire

- Sécurité et informations importantes
- Démarrage (ce manuel)

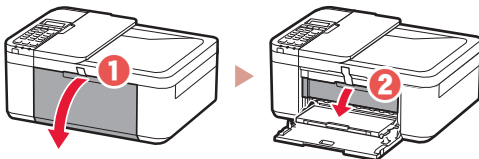
2. Retrait des matériaux d'emballage



1 Retirez et jetez les matériaux d'emballage du périphérique.

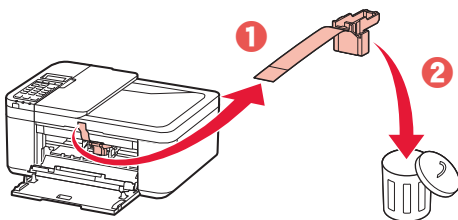
- Veillez à retirer toute bande orange.

2 Ouvrez le capot avant et le couvercle de sortie papier.

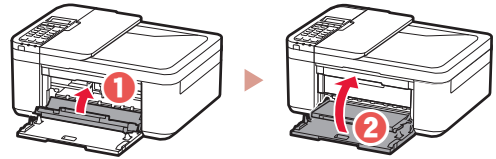


3 Retirez et jetez les matériaux protecteurs.

- Tirez sur la bande orange pour retirer le matériau protecteur.



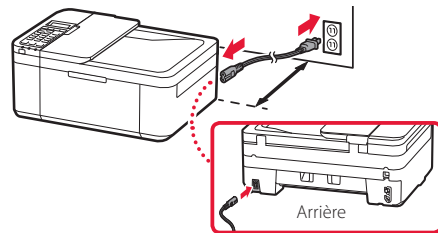
4 Fermez le couvercle de sortie papier et le capot avant.



3. Mise sous tension de l'imprimante



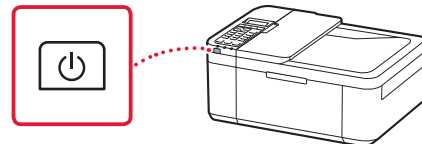
1 Branchez le cordon d'alimentation.



Important

- Placez l'imprimante de sorte qu'elle soit éloignée d'au moins 5 cm du mur.
- À ce stade, ne branchez aucun autre câble.

2 Appuyez sur le bouton **MARCHE (ON)**.

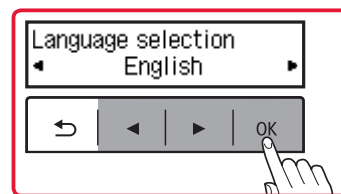


Important

Si l'écran suivant apparaît, appuyez sur le bouton **MARCHE (ON)** pour mettre l'imprimante hors tension, puis reprenez la procédure à partir de l'étape 2 de « 2. Retrait des matériaux d'emballage ».

Ouvrez le capot et 1890
Mettez-le au rebut

3 Lorsque l'écran suivant s'affiche, utilisez les boutons ◀ et ▶ pour sélectionner une langue, puis appuyez sur le bouton OK.



Configuration de l'imprimante

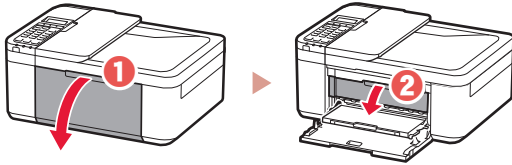
- 4 Si l'écran suivant s'affiche, sélectionnez votre pays ou votre région et appuyez sur le bouton **OK**.



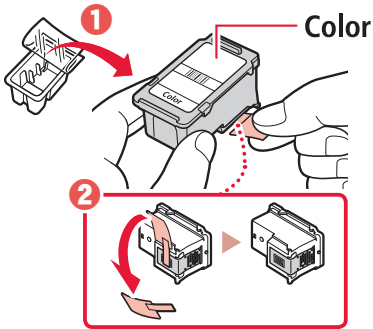
4. Installation des cartouches FINE



- 1 Ouvrez le capot avant et le couvercle de sortie papier.

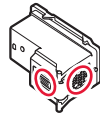


- 2 Retirez la cartouche FINE couleur du conteneur et retirez le ruban protecteur.



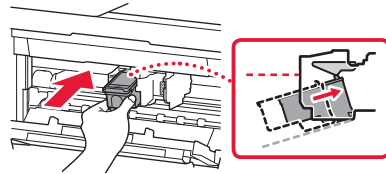
Important

- Ne touchez pas l'encre se trouvant sur le ruban protecteur. Cela pourrait salir vos mains ou les objets environnants.
- Ne touchez pas les zones présentées dans la figure. Sinon, l'imprimante pourrait ne pas imprimer correctement.

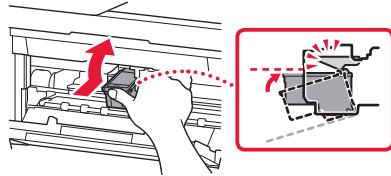


- 3 Installez la cartouche FINE couleur.

- La cartouche FINE couleur se place à gauche.
- Inclinez la cartouche FINE vers le haut et insérez-la dans le porte-cartouche FINE.

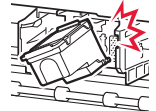


- Insérez-la complètement et appuyez dessus vers le haut jusqu'à ce qu'un clic se produise.

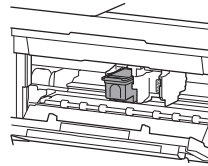


Important

Ne cognez pas les cartouches FINE. Cela risquerait d'entraîner un dysfonctionnement.

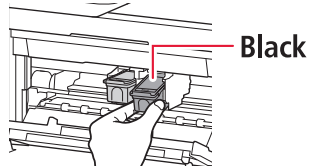


- 4 Vérifiez que la cartouche FINE est droite et de niveau.

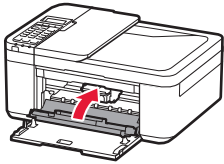


- 5 Répétez les étapes 2 à 4 pour installer la cartouche FINE noire.

- La cartouche FINE noire se place à droite.



6 Fermez le couvercle de sortie papier.



»»» Important

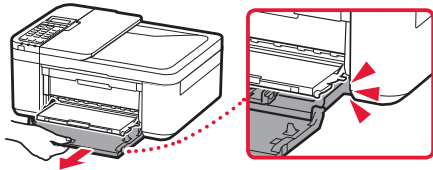
Si l'écran suivant apparaît, revenez à l'étape 3 de « 4. Installation des cartouches FINE » et confirmez que les cartouches FINE noire et couleur sont installées correctement.

Installez correctement le
168A

5. Chargement du papier

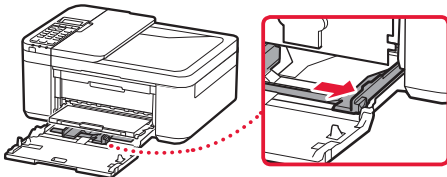


1 Tirez sur la cassette jusqu'à l'arrêt.



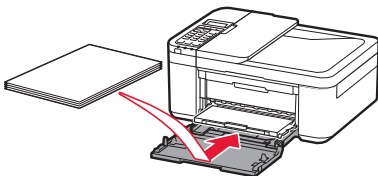
2 Faites glisser séparément les guides papier.

- Saisissez le guide papier droit et déplacez-le vers le bord droit.

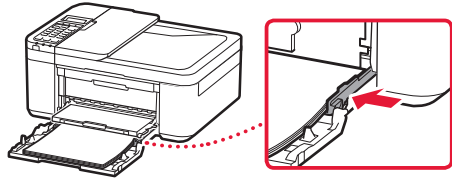


3 Chargez du papier.

- Chargez du papier ordinaire au format LTR ou A4 face à imprimer vers le bas.

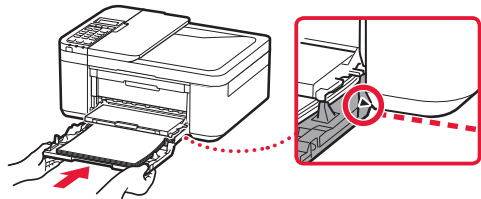


- Placez le papier dans la cassette, puis faites glisser le guide papier droit vers le bord de la pile de papier.

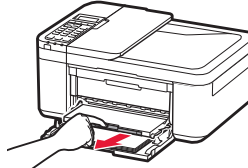


4 Poussez la cassette vers l'intérieur.

- La flèche (▶) placée sur le capot avant doit être alignée avec le rebord avant de l'imprimante.



5 Déployez le support de sortie papier du bac de sortie papier.



6 Ouvrez l'extension du bac de sortie papier.



7 Vérifiez que l'écran suivant s'affiche, puis appuyez sur le bouton OK.

Préparer la connexion
[OK]Suivant



Prêt pour la connexion
Pour plus de détails sur

Configuration de l'imprimante

Quel périphérique connectez-vous ?

Sélectionnez un périphérique et reportez-vous à la section appropriée.

Ordinateur



Ordinateur et
smartphone



Smartphone



Aucun périphérique

(Utilisation autonome
de votre imprimante
ou en tant que
télécopieur)

6-b
page 6

Appuyez sur le bouton **Arrêt (Stop)**, puis sélectionnez **Ne pas connecter > Oui**, dans cet ordre. Pour configurer un télécopieur, reportez-vous à la section « Utilisation de la fonction de télécopie » à la page 8.

6-a

Connexion à un ordinateur

Si vous utilisez plusieurs ordinateurs, effectuez ces étapes sur chaque ordinateur. Deux méthodes sont possibles : « **A** Configuration en ligne » et « **B** Utilisation du CD-ROM d'installation (Windows uniquement) fourni ».




A Configuration en ligne

- 1 Accès au site Web Canon à partir d'un ordinateur.

<http://ij.start.canon>



- 2 Sélectionnez  **Configuration**.
- 3 Entrez le nom de modèle de votre imprimante et cliquez sur **Accéder**.
- 4 Cliquez sur **Démarrer**.


- 5 Cliquez sur **Si vous avez déjà préparé votre imprimante, allez à Connecter**.

»»» Remarque

Lorsque vous utilisez un ordinateur équipé de Windows (à l'exception de Windows 10 S) ou de macOS, passez à l'étape suivante. Lorsque vous utilisez un ordinateur équipé d'un autre système d'exploitation, poursuivez la configuration en fonction des instructions qui s'affichent à l'écran.

- 6 Cliquez sur **Télécharger**.
 - Le fichier de configuration est téléchargé sur votre ordinateur.
- 7 Exécutez le fichier téléchargé.
- 8 Passez à l'étape 9, page 5.

B Utilisation du CD-ROM d'installation (Windows uniquement) fourni


- 1 Insérez le CD-ROM d'installation dans l'ordinateur. 
- 2 Suivez les instructions correspondant à votre version de Windows.

Windows 10/Windows 8.1

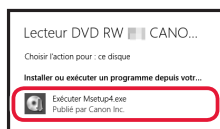
- 1 Cliquez sur le message suivant lorsqu'il apparaît sur la droite de l'écran de l'ordinateur.



Remarque

Si le message n'apparaît pas (ou n'est plus visible), cliquez sur l'icône **Explorateur de fichiers** dans la barre des tâches. Dans la partie gauche de la fenêtre, cliquez sur **Ce PC**. Double-cliquez sur l'icône représentant un CD  qui apparaît dans la partie droite (lorsque le contenu du CD s'affiche, double-cliquez sur **Msetup4.exe**). Passez à l'étape 3.

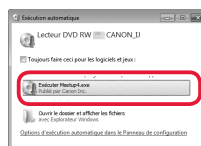
- 2 Cliquez sur **Exécuter Msetup4.exe**.




- 3 Si la boîte de dialogue **Contrôle de compte d'utilisateur** apparaît, cliquez sur **Oui**.

Windows 7

- 1 Cliquez sur **Exécuter Msetup4.exe**.
 - Lorsque l'écran **Lecture automatique** apparaît, cliquez sur **Exécuter Msetup4.exe**.

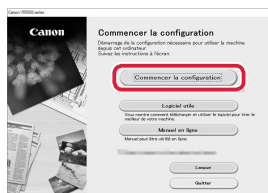


Remarque

Si l'écran **Lecture automatique** n'apparaît pas, cliquez sur **Ordinateur** dans le menu Démarrer. Dans la partie droite de la fenêtre, double-cliquez sur l'icône représentant un CD  (lorsque le contenu du CD s'affiche, double-cliquez sur **Msetup4.exe**).

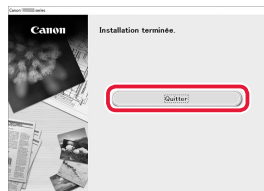
- 2 Si la boîte de dialogue **Contrôle de compte d'utilisateur** apparaît, cliquez sur **Continuer**.
- 3 Passez à l'étape 9 ci-dessous.

- 9 Cliquez sur **Commencer la configuration**.



- 10 Suivez les instructions à l'écran.
 - Ces opérations peuvent prendre du temps.

- 11 Lorsque l'écran suivant s'affiche, cliquez sur **Quitter**.



- Votre imprimante est désormais connectée à votre ordinateur. Pour connecter aussi un smartphone, reportez-vous à la section « 6-b. Connexion à un smartphone » à la page 6.
- Pour configurer un télécopieur, reportez-vous à la section « Utilisation de la fonction de télécopie » à la page 8.

6-b

Connexion à un smartphone

Si vous utilisez plusieurs smartphones, effectuez ces étapes sur chaque smartphone.



Préparez les éléments suivants avant de démarrer.

- 1 Activez le paramètre Wi-Fi sur votre smartphone*.
- 2 Connectez votre smartphone au routeur sans fil* (si vous disposez d'un routeur sans fil).

* Pour plus de détails sur ces procédures, reportez-vous aux manuels de votre smartphone et de votre routeur sans fil.

1 Installez l'application « Canon PRINT Inkjet/SELPHY » sur votre smartphone.



iOS Recherchez « Canon PRINT » dans l'App Store.

Android Recherchez « Canon PRINT » dans Google Play.

Remarque


Vous pouvez également accéder au site Web Canon en numérisant le code QR sur la droite pour télécharger l'application.

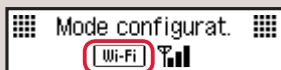


2 Vérifiez l'écran de l'imprimante à mesure que vous effectuez ces étapes.

Si l'écran suivant s'affiche



Appuyez sur le bouton **Configuration (Setup)**  et vérifiez l'écran qui s'affiche.



- Si **Wi-Fi** s'affiche, ➔ **C**
- Si **Wi-Fi** ne s'affiche pas, ➔ **E**

Si l'écran suivant s'affiche : ➔ **D**

Prêt pour la connexion

Prêt pour la connexion
Pour plus de détails sur

Remarque

- L'écran de l'imprimante s'éteint si celle-ci est inactive pendant 10 minutes. Appuyez sur un bouton du panneau de contrôle (sauf sur le bouton **MARCHE (ON)**) pour afficher l'écran.
- Si **Wi-Fi** apparaît, l'imprimante ne peut pas communiquer via une connexion Wi-Fi. Pour plus de détails, reportez-vous à la section « **Foire aux questions** » sur « <http://ij.start.canon> ».

C

3 Ouvrez l'application installée.



4 Suivez les instructions à l'écran pour ajouter votre imprimante.

5 Assurez-vous que l'écran suivant s'affiche.



- Votre imprimante est désormais connectée à votre smartphone. Pour imprimer des photos, reportez-vous à la section « Chargement de papier photo » à la page 8.
- Pour configurer un télécopieur, reportez-vous à la section « Utilisation de la fonction de télécopie » à la page 8.

D Les procédures varient pour iOS et Android. Suivez les instructions correspondant à votre système d'exploitation.

iOS

3 Touchez **Réglages** sur l'écran d'accueil du smartphone, puis touchez **Canon_ij_XXXX** dans les réglages Wi-Fi.



Remarque

Si **Canon_ij_XXXX** n'apparaît pas, suivez la procédure de **E**, puis recherchez **Canon_ij_XXXX** de nouveau.

4 Ouvrez l'application installée.

- L'imprimante est enregistrée avec la méthode de connexion la plus appropriée à l'environnement que vous utilisez.



5 Assurez-vous que l'écran suivant s'affiche.



Android

3 Ouvrez l'application installée.

- L'imprimante est enregistrée avec la méthode de connexion la plus appropriée à l'environnement que vous utilisez.



Remarque

Si le message « **Aucune imprimante n'a été ajoutée. Configurer l'imprimante ?** » ne s'affiche pas après le démarrage de l'application, suivez la procédure décrite dans **E**, puis revenez aux opérations sur le smartphone.

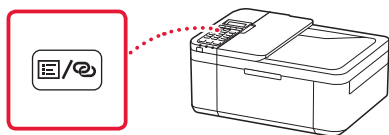
4 Assurez-vous que l'écran suivant s'affiche.



- Votre imprimante est désormais connectée à votre smartphone. Pour imprimer des photos, reportez-vous à la section « Chargement de papier photo » à la page 8.
- Pour configurer un télécopieur, reportez-vous à la section « Utilisation de la fonction de télécopie » à la page 8.

E

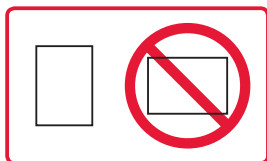
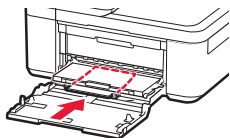
3 Appuyez sur le bouton **Menu/Connexion sans fil (Wireless connect)** et maintenez-le enfoncé pendant environ 3 secondes.



4 Lorsque « **Suivez les instructions sur le PC ou le smartphone, etc.** » s'affiche sur l'écran de l'imprimante, passez à **D**.

Chargement de papier photo

- 1 Tirez sur la cassette jusqu'à l'arrêt.
- 2 Faites glisser séparément les guides papier.
 - Saisissez le guide papier droit et déplacez-le vers le bord droit.
- 3 Chargez du papier photo.
 - Chargez du papier photo en orientation portrait et face à imprimer vers le bas, puis placez-le au centre de la cassette.
 - Placez le papier dans la cassette, puis faites glisser le guide papier droit vers le bord de la pile de papier.



- 4 Poussez la cassette vers l'intérieur.
 - La flèche (▶) placée sur le capot avant doit être alignée avec le rebord avant de l'imprimante.
- 5 Déployez le support de sortie papier du bac de sortie papier.
- 6 Ouvrez l'extension du bac de sortie papier.
- 7 Lorsque l'écran suivant s'affiche, appuyez sur le bouton **OK**.

Enregistrer les informati
[OK]Suivant

- 8 Sélectionnez le format et le type de papier, puis appuyez sur le bouton **OK**.

Format: ◀ *L ▶
Type : *Brillant

Utilisation de la fonction de télécopie

La fonction de télécopie de votre imprimante requiert une configuration. Reportez-vous à un des manuels suivants.

■ Manuel en ligne

- 1 Accédez au site Web Canon.



- 2 Cliquez sur .
- 3 Entrez le nom de modèle de votre imprimante et cliquez sur **Accéder**.
- 4 Cliquez sur **Guide d'installation du télécopieur**.

■ Manuel à l'écran (installé sur votre ordinateur)

L'exemple ci-dessous utilise Windows 10.

- 1 Cliquez sur le bouton **Démarrer**.
- 2 Cliquez sur **Toutes les applications** > **Canon TR4500 series** **Manuel à l'écran** dans cet ordre, puis ouvrez le **Manuel de l'utilisateur**.
- 3 Cliquez sur **Guide d'installation du télécopieur**.

Si les résultats de l'impression ne sont pas satisfaisants

En cas de lignes pas droites ou de couleurs pas nettes, procédez à un Alignement tête d'impression.

Pour plus de détails, cliquez sur **Entretien** dans le **Manuel en ligne** et reportez-vous à **Si l'impression est pâle ou irrégulière** > **Alignement de la tête d'impression**.

Reportez-vous à la couverture arrière pour savoir comment ouvrir le **Manuel en ligne**.

■ Des lignes sont mal alignées



■ Des couleurs sont inégales ou striées



تحميل ورق الصور الفوتوغرافية

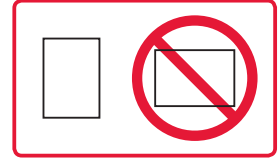
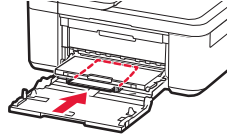
- 4 ادفع الدرج للدخول.
 - يجب أن تتم محاذاة السهم (▶) الموجود على الغطاء الأمامي مع الحافة الأمامية للطباعة.
- 5 اسحب دعامة إخراج الورق خارج درج إخراج الورق.
- 6 افتح امتداد درج الإخراج.
- 7 عند ظهور الشاشة التالية، اضغط على الزر موافق (OK).

Register the cassette pa
[OK]Next

- 8 حدد حجم الورق ونوعه، ثم اضغط على الزر موافق (OK).

Size: ◀ *L ▶
Type: *Glossy

- 1 اسحب الدرج للخارج حتى يتوقف.
- 2 قم بفصل موجي الورق.
 - أمسك موج الورق الأيمن وقم بتحريكه نحو الحافة اليمنى.
- 3 قم بتحميل ورق الصور الفوتوغرافية.
 - قم بتحميل ورق صور فوتوغرافية في الاتجاه الطولي مع توجيه جانب الطباعة لأسفل في وسط الدرج.
 - ادفع الورق تمامًا داخل الدرج، ثم قم بتحريك موج الورق الأيمن تجاه حافة رزمة الورق.



استخدام وظيفة الفاكس

تتطلب وظيفة الفاكس الخاصة بالطباعة الإعداد. قم بالرجوع إلى أحد الأدلة التالية.

الدليل على الإنترنت

- 1 قم بالوصول إلى موقع الويب لشركة Canon.



<http://ij.start.canon>

- 2 انقر فوق

- 3 قم بإدخال اسم طراز الطباعة الخاصة بك، ثم انقر فوق انتقال.

- 4 انقر فوق دليل إعداد الفاكس.

الدليل الإلكتروني (تم تثبيته على جهاز الكمبيوتر الخاص بك)

فيما يلي مثال على ذلك باستخدام Windows 10.

- 1 انقر فوق الزر بدء (Start).

- 2 انقر فوق جميع التطبيقات (All apps) < Canon TR4500 series الدليل الإلكتروني بهذا الترتيب، ثم افتح دليل المستخدم.

- 3 انقر فوق دليل إعداد الفاكس.

في حالة وجود نتائج الطباعة غير مرضية

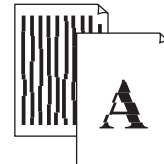
قم بإجراء محاذاة رأس الطباعة (Print Head Alignment) إذا كان هناك اعوجاج في السطور المستقيمة أو تضارب في الألوان أو كانت نتائج الطباعة على خلاف ما تتوقعه.

لمعرفة التفاصيل، انقر فوق الصيانة الموجود في الدليل على الإنترنت وراجع إذا كانت الطباعة باهتة أو غير مستوية < محاذاة رأس الطباعة. راجع الغطاء الخلفي لمعرفة طريقة فتح الدليل على الإنترنت.

ألوان غير متساوية أو مخططة



الخطوط غير متوازية

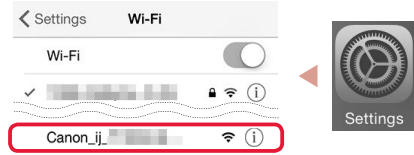


تختلف الإجراءات وفقاً لنظام iOS و Android. اتبع إرشادات نظام التشغيل الخاص بك.

D

iOS

3 انقر فوق الإعدادات (Settings) على شاشة هاتفك الذكي الرئيسية، ثم انقر فوق Canon_ij_XXXX ضمن إعدادات Wi-Fi.



ملاحظة

في حالة عدم ظهور Canon_ij_XXXX، اتبع الإجراء في E، ثم ابحث عن Canon_ij_XXXX مرة أخرى.

4 افتح التطبيق المثبت.

• يتم تسجيل الطابعة بأفضل طريقة اتصال مناسبة وفقاً للبيئة التي تستخدمها.



5 تحقق من ظهور الشاشة التالية.



Android

3 افتح التطبيق المثبت.

• يتم تسجيل الطابعة بأفضل طريقة اتصال مناسبة وفقاً للبيئة التي تستخدمها.



ملاحظة

إذا لم تظهر لك على الفور رسالة مفادها

"No printer has been added. Perform printer setup?" بعد بدء التطبيق، فاتبع الإجراء في E، ثم قم بالعودة إلى عمليات الهاتف الذكي.

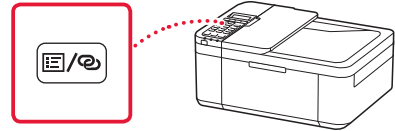
4 تحقق من ظهور الشاشة التالية.



• أصبحت الآن الطابعة متصلة بهاتفك الذكي. لطباعة الصور، راجع "تحميل ورق الصور الفوتوغرافية" في صفحة 8.
• لإعداد فاكس، راجع "استخدام وظيفة الفاكس" في صفحة 8.

E

3 اضغط مع الاستمرار على الزر القائمة (Menu) للاتصال اللاسلكي (Wireless connect) لمدة 3 ثوانٍ تقريباً.



4 عندما تظهر الرسالة اتبع التعليمات على جهاز الكمبيوتر الشخصي أو الهاتف الذكي، وما إلى ذلك "Follow the instructions on the PC or smartphone, etc." انتقل إلى D.

6-b

الاتصال بهاتف ذكي

إذا كنت تستخدم هواتف ذكية متعددة، فقم بإجراء هذه الخطوات على كل هاتف ذكي.

قم بتجهيز ما يلي قبل البدء.

- 1 قم بتمكين إعدادات Wi-Fi على هاتفك الذكي.*
 - 2 قم بتوصيل الهاتف الذكي بالموحة اللاسلكي* (إذا كان لديك موحة لاسلكي).
- * راجع دليلي الهاتف الذكي والموحة اللاسلكي فيما يتعلق بهذه الإجراءات للحصول على المزيد من التفاصيل.



1 قم بتنصيب التطبيق "Canon PRINT Inkjet/SELPHY" على هاتفك الذكي.

iOS ابحث عن "Canon PRINT" في App Store.

Android ابحث عن "Canon PRINT" في Google Play.



ملاحظة

يمكنك أيضًا الوصول إلى موقع الويب لشركة Canon من خلال مسح رمز الاستجابة السريعة الموضح على اليسار لتنزيل التطبيق.



2 تحقق من شاشة الطابعة أثناء انتقالك بين الخطوات.

في حالة ظهور الشاشة التالية



اضغط على الزر إعداد (Setup) [F4] وتحقق من الشاشة التي تظهر.



• في حالة ظهور Wi-Fi [C] ←

• في حالة عدم ظهور Wi-Fi [E] ←

في حالة ظهور الشاشة التالية

Ready to connect

Ready to connect
For details on how to con

ملاحظة

- سيتم إطفاء شاشة الطابعة أثناء سكون الطابعة لمدة 10 دقائق.
- اضغط على أحد الأزرار (فيما عدا الزر تشغيل (ON)) الموجود على لوحة التشغيل لتشغيل الشاشة.
- في حالة ظهور Wi-Fi، سيتعذر اتصال الطابعة عن طريق اتصال Wi-Fi. لمعرفة التفاصيل، راجع "الأسئلة الشائعة" على الموقع "http://ij.start.canon"

C

5 تحقق من ظهور الشاشة التالية.



- أصبحت الآن الطابعة متصلة بهاتفك الذكي لطباعة الصور، راجع "تحميل ورق الصور الفوتوغرافية" في صفحة 8.
- لإعداد فاكس، راجع "استخدام وظيفة الفاكس" في صفحة 8.

3 افتح التطبيق المثبت.



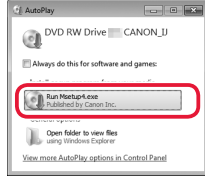
4 اتبع الإرشادات الواردة على الشاشة لإضافة الطابعة.

B استخدام القرص المضغوط الخاص بالإعداد (نظام Windows فقط) المرفق

Windows 7

1 انقر فوق تشغيل Msetup4.exe (Run Msetup4.exe).

- عند ظهور شاشة التشغيل التلقائي (AutoPlay)، انقر فوق تشغيل Msetup4.exe (Run Msetup4.exe).



ملاحظة

في حالة عدم ظهور شاشة التشغيل التلقائي (AutoPlay) الموجودة في قائمة البدء، انقر فوق الكمبيوتر (Computer) في الجانب الأيمن من الإطار، انقر نقرًا مزدوجًا فوق رمز القرص المضغوط (عند عرض محتويات القرص المضغوط، ثم انقر نقرًا مزدوجًا فوق Msetup4.exe).

2 في حالة ظهور مربع الحوار التحكم في حساب المستخدم (User Account Control) (Continue)، انقر فوق متابعة

3 تابع إلى الخطوة 9 أدناه.

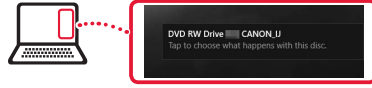


1 أدخل القرص المضغوط الخاص بالإعداد في الكمبيوتر الخاص بك.

2 اتبع إرشادات إصدار Windows الخاص بك.

Windows 10/Windows 8.1

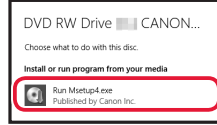
1 انقر فوق الرسالة التالية عندما تظهر على الجانب الأيمن من شاشة الكمبيوتر الخاص بك.



ملاحظة

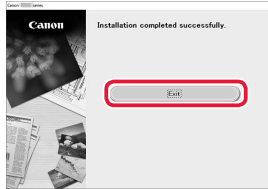
في حالة عدم ظهور الرسالة (أو إذا لم تعد مرئية)، انقر فوق الرمز مستكشف الملفات (File Explorer) في شريط المهام في الجانب الأيسر من الإطار، انقر فوق هذا الكمبيوتر (This PC) انقر نقرًا مزدوجًا فوق رمز القرص المضغوط المعروف على الجانب الأيمن (عند عرض محتويات القرص المضغوط، ثم انقر نقرًا مزدوجًا فوق Msetup4.exe)، انتقل إلى 3.

2 انقر فوق تشغيل Msetup4.exe (Run Msetup4.exe).



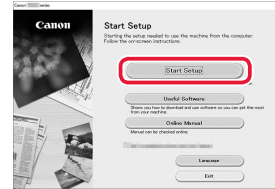
3 في حالة ظهور مربع الحوار التحكم في حساب المستخدم (User Account Control) (Yes)، انقر فوق نعم (Yes).

11 عند ظهور الشاشة التالية، انقر فوق إنهاء (Exit).



- أصبحت الآن الطابعة متصلة بجهاز الكمبيوتر لديك. للاتصال بهاتف ذكي أيضًا، راجع "6-b". الاتصال بهاتف ذكي " في صفحة 6.
- لإعداد فاكس، راجع "استخدام وظيفة الفاكس" في صفحة 8.

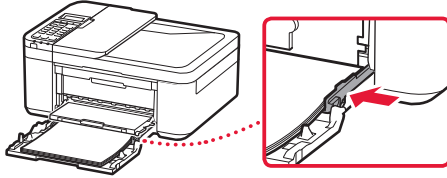
9 انقر فوق بدء الإعداد (Start Setup).



10 اتبع الإرشادات الواردة على الشاشة.

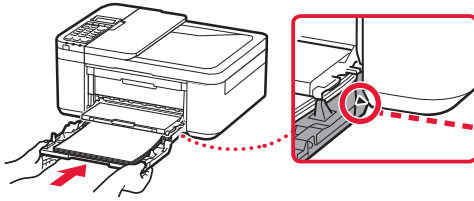
- قد تستغرق هذه العمليات بعض الوقت.

- ادفع الورق تمامًا داخل الدرج، ثم قم بتحريك موجه الورق الأيمن تجاه حافة رزمة الورق.

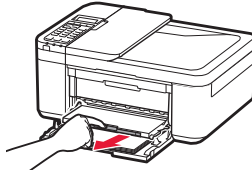


4 ادفع الدرج للداخل.

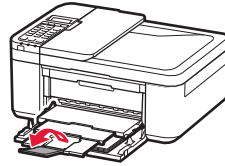
- يجب أن تتم محاذاة السهم (▶) الموجود على الغطاء الأمامي مع الحافة الأمامية للطابعة.



5 اسحب دعامة إخراج الورق خارج درج إخراج الورق.



6 افتح امتداد درج الإخراج.



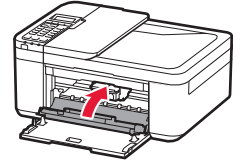
7 تحقق من ظهور الشاشة التالية، ثم اضغط على الزر موافق (OK).

Prepare for connection
[OK]Next



Ready to connect
For details on how to con

6 قم بإغلاق غطاء إخراج الورق.



هام

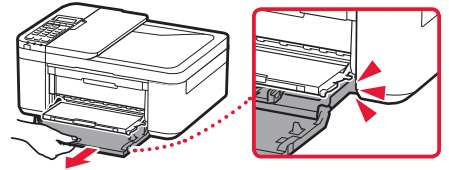
في حالة ظهور الشاشة التالية، قم بالعودة إلى الخطوة 3 في "4. تركيب خراطيش FINE" وتأكد من وضع خراطيش FINE لحيبر الألوان والحيبر الأسود بشكل صحيح.

Install the cartridges pri
168A



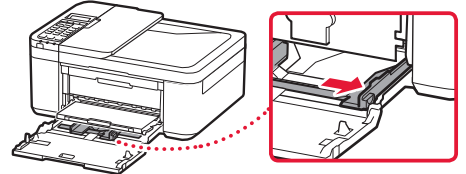
5. تحميل الورق

1 اسحب الدرج للخارج حتى يتوقف.



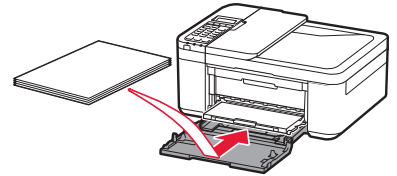
2 قم بفصل موجه الورق.

- أمسك موجه الورق الأيمن وقم بتحريكه نحو الحافة اليمنى.



3 قم بتحميل الورق.

- قم بتحميل ورق عادي بحجم LTR أو A4 مع توجيه جانب الطباعة لأسفل.

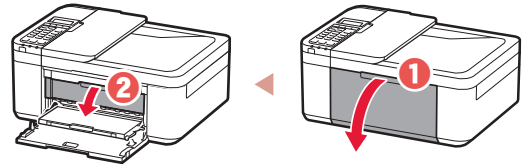


4 في حالة ظهور الشاشة التالية، حدد الدولة أو المنطقة الخاصة بك، ثم اضغط على الزر موافق (OK).

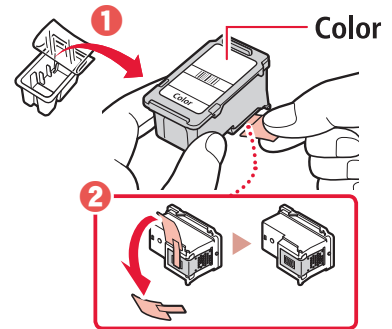


4. تركيب خراطيش FINE

1 افتح الغطاء الأمامي وغطاء إخراج الورق.

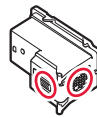


2 قم بإزالة خرطوشة FINE لحبر الألوان من الحاوية، ثم قم بإزالة الشريط اللاصق الواقى.

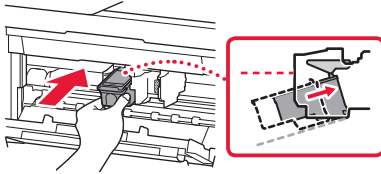


هام

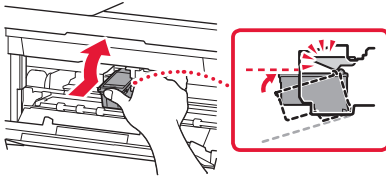
- لا تلمس الحبر الموجود على الشريط اللاصق الواقى. فقد يلمس يدك أو الأشياء المحيطة.
- لا تلمس المناطق الموضحة في هذا الشكل، وإلا، فقد لا تقوم الطابعة بالطباعة بشكل صحيح.



3 قم بتركيب خرطوشة FINE لحبر الألوان.
• توضع خرطوشة FINE لحبر الألوان على اليسار.
• قم بإمالة خرطوشة FINE بزاوية لأعلى ثم ضعها داخل حامل خرطوشة FINE.

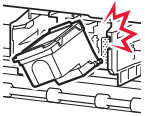


• قم بتركيبها بشكل كامل ثم اضغط عليها لأعلى حتى تسمع صوت استقرارها.

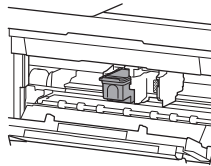


هام

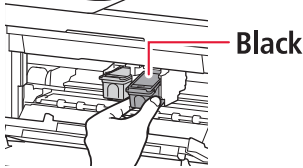
احرص على عدم اصطدام خراطيش FINE بأي شيء. فقد يؤدي إلى حدوث عطل.



4 تأكد من أن خرطوشة FINE مستقيمة ومستوية.



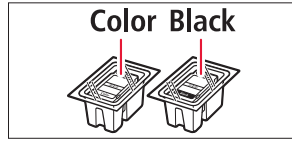
5 كرر الخطوات من 2 إلى 4 لتركيب خرطوشة FINE للحبر الأسود.
• توضع خرطوشة FINE للحبر الأسود على اليمين.



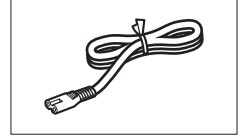
Black



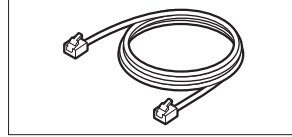
1. محتويات العلبة



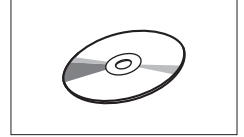
خرائطيش FINE



سلك الطاقة



كبل نمطي

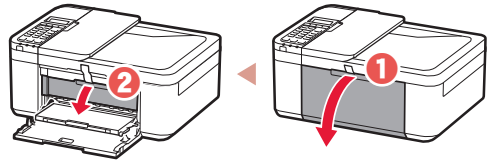


القرص المضغوط الخاص بالإعداد

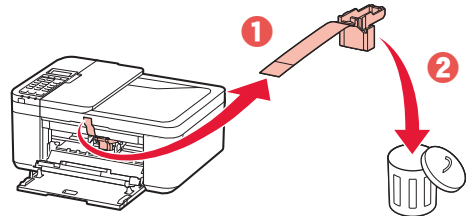
- معلومات الأمان والمعلومات الهامة
- دليل البدء (هذا الدليل)

2. إزالة مواد التغليف

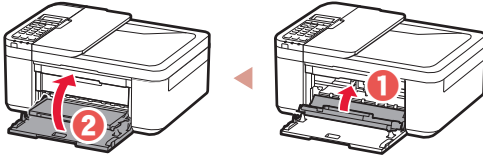
1. قم بإزالة مواد التغليف من الجهاز والتخلص منها.
2. تأكد من إزالة أي شريط لاصق برتقالي.
3. افتح الغطاء الأمامي وغطاء إخراج الورق.



3. قم بإزالة المواد الواقية والتخلص منها.
- اسحب الشريط اللاصق البرتقالي لإزالة المادة الواقية.

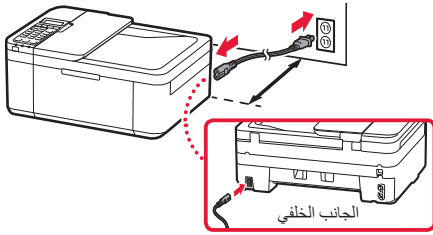


4. قم بإغلاق غطاء إخراج الورق والغطاء الأمامي.



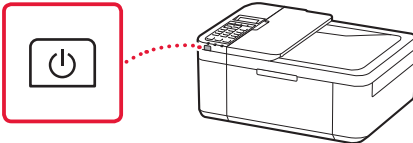
3. تشغيل الطابعة

1. قم بتوصيل سلك الطاقة.



هام

- ضع الطابعة بحيث تبعد مسافة 5 سم على الأقل عن الحائط.
 - في هذا الوقت، لا تقم بتوصيل أي كبل آخر.
- اضغط على الزر تشغيل (ON).

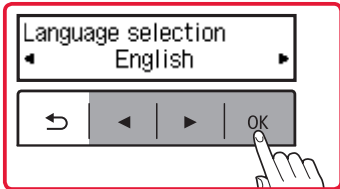


هام

- في حالة ظهور الشاشة التالية، اضغط على الزر تشغيل (ON) لإيقاف تشغيل الطاقة، ثم أعد الإجراء من الخطوة 2 في "2. إزالة مواد التغليف".

Open the cover and 1890
Discard the material

3. عند ظهور الشاشة التالية، استخدم الزرين ◀ و ▶ لتحديد لغة، ثم اضغط على الزر موافق (OK).





Доступ к документу Онлайн-руководство

Access Online Manual

الوصول إلى الدليل على الإنترنت

Доступ до документа Онлайновый посібник

Accès au Manuel en ligne

Из вашего браузера

З вашого браузера

From your browser

À partir de votre navigateur

من المتصفح الخاص بك



При помощи ярлыка «Онлайн-руководство для Canon TR4500 series (Canon TR4500 series Online Manual)» на рабочем столе

За допомогою ярлика «Онлайновый посібник Canon TR4500 series (Canon TR4500 series Online Manual)» на робочому столі

From the "Canon TR4500 series Online Manual" desktop shortcut

À partir du raccourci du bureau « Manuel en ligne Canon TR4500 series »

من اختصار سطح المكتب "الدليل على الإنترنت لـ Canon TR4500 series (Canon TR4500 series Online Manual)"