

TELEFUNKEN



TWS EARBUDS WITH BLUETOOTH
НАУШНИКИ TWS С BLUETOOTH

TRUE WIRELESS STYLE

TF-1003B

Instruction manual

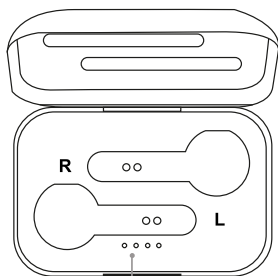
Руководство по эксплуатации



Dear customer!

Thank you for purchasing our product. For safety, it is strongly recommended to read this manual carefully before connecting, operating and/or adjusting the product and keep the manual for reference in future.

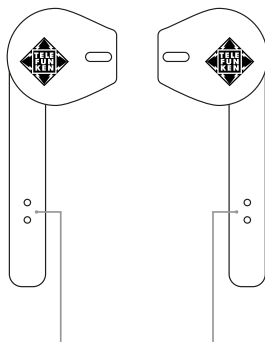
Description



Charge indicator of charging case:

Place the earbuds into the charging case. When the earbuds are charging, blue light is on.

To charge the case plug the USB cable to the power source. A fully charged case can charge the earbuds for about 3 times. Note: The earbuds will switch off when charging even if they were switched on before.



Charging slots: To charge the earbuds place them into the Right and Left receptacles inside the charging case with these slots touching the pins.

Instruction manual

Important safeguards

- The instruction manual contains important operating and maintenance instructions. For your safety, it is necessary to refer to the manual. Keep the manual for future use.
 - Do not disassemble the unit yourselves. Refer servicing to qualified service personnel.

All illustrations in this manual are schematic images, which may differ from actual objects.

Charging

- Before using the device, fully charge the earbuds and the charging case. To do so, insert the earbuds into the L (left) and R (right) slots inside the case. Charging will start automatically.
- Plug the USB cable into the power adapter and into the device (power adapter not included) for charging, to charge the earbuds and the charging case at the same time.
- The LEDs on the charging case will flash in blue and stop flashing when fully charged.

Switching on/off


- Switch on: The earbuds are switched on automatically when you take them out of the charging case.
- Switch off: Touch the earbud and hold for 3-5 seconds to switch it off. Alternatively, you can put it in the charging case after which it will also switch off. The earbuds will also switch off when your bluetooth device is out of range longer than 5 minutes.
- When the two earbuds are paired (TWS mode), they can switch off at the same time.

Bluetooth pairing

- Open the top cover of the charging case and take out the earbuds, they will pair with each other automatically.
- Turn on bluetooth on your device, find the "TF-1003B" in the device list, click on the connection.


The earbuds are now successfully paired with your device.

- Pairing is required once per device. If you want to pair the earbuds with a new device, switch them off and unpair from the existing device, then repeat the above steps with a new device.
- The wireless range is approximately within 10 meters in direct line of sight.

 Each of the earbuds can be paired and used separately with different bluetooth devices.

Operation

- Carefully insert the earbud into the ear canal and make sure it does not fall out if you shake your head.
- When receiving a call, slightly touch the earbud or use your phone directly to answer the call.
- When receiving a call, touch and hold the earbud for two seconds to refuse the call.
- Gently touch the earbud to play and pause music.
- Touch the left earbud three times to go to the previous track. Touch the right earbud three times to go to the next track.
- For iOS devices: touch and hold the earbud to activate Siri.

 Interruption of sound transmission is not a defect in the earbuds, but may happen due to the loss of a signal from the control device.

Maintenance and care

Gently clean the unit with a soft cloth.

Accessories included

Wireless earbuds	2 pcs
Charging case	1 pc
USB cable	1 pc
Instruction manual	1 pc

Specifications

Earbud battery capacity	40 mAh
Charging case battery capacity	400 mAh
Charging voltage	DC 5V
Operating distance	up to 10 meters
Bluetooth version	5.0
Supported profiles	A2DP, HFP, HSP, HID, AVRCP
Case dimensions	70 x 47 x 20 mm
Case weight (with earbuds)	37 g

Specifications and functions are subject to change without notice. It is connected with continual improvement of the device.

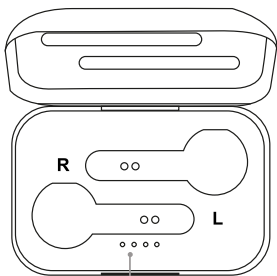
MANUFACTURED AND DISTRIBUTED BY TECHNO ELECTRIC LIMITED,
Legal address: 801 Luk Yu Building, 24 - 26 Stanley Street, Central, China
TELEFUNKEN and the **TELEFUNKEN** logo are trademarks of **TELEFUNKEN Licenses GmbH** and are used under a trademark license.

Руководство по эксплуатации

Уважаемый покупатель!

Благодарим Вас за покупку нашего изделия. Чтобы понять, как правильно и безопасно пользоваться Вашей моделью изделия, рекомендуется тщательно изучить настоящее руководство перед включением, регулировкой и эксплуатацией изделия. Сохраняйте руководство для использования в будущем.

Описание

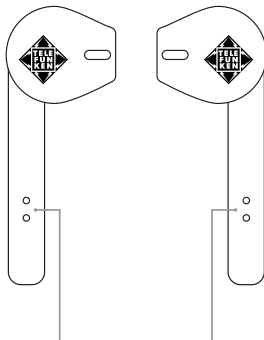


Индикатор заряда:

Поместите наушники в кейс для зарядки. Когда наушники заряжаются, горит синий индикатор.

Для зарядки кейса подключите USB-кабель к источнику питания. Полностью заряженный кейс может заряжать наушники примерно 3 раза.

Примечание: наушники отключаются при зарядке, даже если они были включены ранее.



Зарядные разъемы:

Для зарядки наушников поместите их в соответствующее гнездо (R - правый, L - левый) внутри зарядного кейса, так чтобы эти разъемы касались контактов.

Руководство по эксплуатации

Меры безопасности

- В руководстве присутствуют важные указания по эксплуатации и уходу. Перед использованием устройства ознакомьтесь с руководством и сохраните его для последующего использования.
- Не демонтируйте корпус устройства самостоятельно. Доверяйте ремонт устройства только квалифицированным специалистам.

Зарядка

- Прежде чем использовать наушники, полностью зарядите их и зарядный кейс. Для этого вставьте наушники в гнезда L (левый) и R (правый) внутри кейса. Зарядка начнется автоматически.
- Подключите USB-кабель к адаптеру питания и к зарядному кейсу (адаптер питания в комплект не входит), чтобы одновременно заряжать наушники и зарядный кейс.
- На зарядном кейсе расположены светодиоды для индикации состояния питания. Мигающий индикатор указывает на процесс зарядки, постоянный - на полную зарядку.

Включение и отключение

- Включение: наушники автоматически включаются, когда вы вынимаете их из зарядного кейса.
- Выключение: дотроньтесь до наушника и удерживайте 3-5 секунд, чтобы выключить его. Кроме того, для отключения наушника вы можете положить его в зарядный кейс. Наушники также отключаются, когда сигнал подключенного bluetooth-устройства отсутствует более 5 минут.
- Когда оба наушника подключены друг к другу (в режиме TWS), они отключаются одновременно.

Bluetooth-соединение

- Откройте крышку зарядного кейса и достаньте наушники, они автоматически соединятся друг с другом.
- Включите Bluetooth на своем мобильном устройстве, найдите «TF-1003B» в списке устройств Bluetooth, выполните соединение.

Наушники успешно подключены к вашему устройству.

- Сопряжение требуется один раз для каждого устройства. Если вы хотите соединить наушники с новым устройством, отключите их и отсоедините от существующего устройства, затем повторите описанные выше действия с новым устройством.
- Радиус действия в пределах 10 метров в прямой видимости.




Каждый наушник можно подключать и использовать отдельно с различными устройствами Bluetooth.

Общие операции

- Аккуратно вставьте наушник в ушную канал и убедитесь, что он не выпадет, если потрясти головой.
- При входящем вызове слегка коснитесь наушника или используйте телефон, чтобы ответить на звонок.
 - При входящем вызове коснитесь и удерживайте наушник в течение двух секунд, чтобы отклонить вызов.
 - Коснитесь наушника для паузы и возобновления воспроизведения музыки.
 - Трижды коснитесь левого наушника, чтобы перейти к предыдущему треку. Трижды коснитесь правого наушника, чтобы перейти к следующему треку.
 - Для устройств на iOS: коснитесь и удерживайте наушник, чтобы включить Siri.

Руководство по эксплуатации

 Прерывание передачи звука не является дефектом наушников, а может быть связано с отсутствием сигнала с управляющего устройства.

Комплект поставки

Наушники	2 шт
Кейс для зарядки	1 шт
USB-кабель	1 шт
Руководство по эксплуатации	1 шт

Чистка и уход

Аккуратно протрите корпус прибора мягкой тканью.

Технические характеристики

Ёмкость батареи наушника	40 мАч
Ёмкость батареи кейса	400 мАч
Напряжение зарядки	DC 5V
Радиус действия	до 10 метров
Версия Bluetooth	5.0
Поддерживаемые профили	A2DP, HFP, HSP, HID, AVRCP
Размеры зарядного кейса	70 x 47 x 20 мм
Вес зарядного кейса (с наушниками)	37 г

Технические характеристики и функции могут быть изменены заводом-изготовителем без предварительного уведомления в связи с постоянным совершенствованием данного устройства.

Руководство по эксплуатации

Устранение неисправностей

Ниже приводится таблица, в которой описаны простые меры, способные помочь Вам устранить большую часть проблем, могущих возникнуть при использовании данного устройства. Если нижеуказанные меры не помогли, обратитесь в сервисный центр.

Неисправность	Причина	Решение
Наушники не работают	Разрядилась батарея	Зарядите батарею

Хранение и транспортировка

Упакованные изделия допускается транспортировать всеми видами транспорта в условиях 5 ГОСТ 15150 при температуре не ниже минус 10 °С и при защите их от прямого воздействия атмосферных осадков и механических повреждений.

Изделия следует хранить в условиях 1 по ГОСТ 15150 при отсутствии в воздухе кислотных, щелочных и других агрессивных примесей. При транспортировании и хранении упакованные изделия должны быть уложены в штабелю, контейнеры или стеллажи. Количество рядов в штабелях должно быть установлено в зависимости от габаритных размеров и массы упакованных изделий и указано в ТУ на изделие конкретной модели.

Данное устройство никаких ограничений для работы внутри жилых, коммерческих и производственных помещений не имеет.

Безопасная утилизация

Ваше устройство спроектировано и изготовлено из высококачественных материалов и компонентов, которые можно утилизировать и использовать повторно. Если товар имеет символ с зачеркнутым мусорным ящиком на колесах, это означает, что товар соответствует Европейской директиве 2002/96/ЕС. Ознакомьтесь с местной системой раздельного сбора электрических и электронных товаров. Соблюдайте местные правила. Утилизируйте старые устройства отдельно от бытовых отходов. Правильная утилизация вашего товара позволит предотвратить возможные отрицательные последствия для окружающей среды и человеческого здоровья.



Произведено:

СТАР ТЕКНОЛОДЖИ ИНДАСТРИАЛ КО., ЛИМИТЕД

Рум 1102, Блок 1, Илуань Билдинг, Сисян Роуд 230, Баоань, Шэньчжэнь, Китай

Под контролем «ТЕХНО ЭЛЕКТРИК ЛИМИТЕД»

Сделано в Китае

ИЗГОТОВИТЕЛЬ: ТЕХНО ЭЛЕКТРИК ЛИМИТЕД

Юридический адрес: 801 Лук Ю Билдинг, 24-26 Стэнли Стрит, Сентрал, Китай

Месяц и год изготовления нанесены на стикер баркода на упаковке и на гарантийном талоне в формате ММ.ГГ, где ММ – месяц изготовления, а ГГ – последние две цифры года изготовления.

Уполномоченная организация: ООО «ТехноТрейд»
РФ, 107140, г. Москва, ул. Малая Красносельская, д. 2/В, корп. 7, помещение II, комната 2, 6 этаж
Тел.: +7 (916) 953-74-02
e-mail: info@thtrd.ru



TELEFUNKEN

Уважаемый покупатель!

Благодарим Вас за покупку продукции торговой марки TELEFUNKEN и доверие к нашей компании. TELEFUNKEN гарантирует высокое качество и надежную работу своей продукции при условии соблюдения технических требований, описанных в руководстве по эксплуатации. Руководство на русском языке прилагается.

Срок службы изделия с товарным знаком TELEFUNKEN, при эксплуатации продукции в рамках бытовых нужд и соблюдении правил пользования, приведенных в руководстве по эксплуатации, составляет 5 (пять) лет со дня передачи изделия потребителю. Срок службы установлен в соответствии с действующим законодательством о защите прав потребителей. Изготовитель обращает внимание потребителей, что при соблюдении данных условий срок службы изделия может значительно превысить указанный изготовителем срок. Гарантия на аксессуары составляет 2 недели с момента покупки, далее гарантия действует только на устройство.

Продукция сертифицирована на соответствие нормативным документам РФ (ГОСТ, СНИП, Нормы и т.д.)

Адреса авторизованных сервисных центров

Город	Наименование СЦ	адрес	Телефон
Армавир	Кварц	ул. Комсомольская, д.115	8 6137-38000
Архангельск	Дняна	Садовая 21	8 182 204 030
Астрахань	Хайтек-Сервисный центр ООО	ул. Ташкентская, 135	8 9276620084; 8 9608578787
Барнаул	Дюд ООО	ул. Пролетарская 113	3852-639402
Барнаул	Ремис	пр-т Комсомольский, д. 111	(3852) 240603, 240335
Белгород	БенКомСервис	ул. Студенческая, д. 19, корпус 2, оф. 220	+7 (4722) 37-04-63
Благовещенск	Про-сервис	ул. Зейская, 136	8-800-770-78-87 доб. 89А-44
Брянск	Вега-сервис АСЦ	ул. Сталелитейная 1	(4832)522109
Брянск	Тексервис	пер. Авиационный, д.3, корп. 2	(4832)622121
Великий Новгород	Орбита СЦ	ул. Кочетова, д. 23а	(8162) 61-12-00, 33-59-18, 33-20-03
Владимир	Мастер-Сервис ООО	ул. Большая Нижегородская, д.23	8 (4922) 33-10-79
Волгоград	VPS	ул.Ангарская, 17г	(8442) 459-469, 90-30-30
Волгоград	СМТел	Проект Ленин, 15	8442 600104 89627600104, 890938000025
Вологда	ООО «Сервисный Центр «Вологда»	ул. Новгородская, д.7	8172-539939, 8172-539969
Воронеж	Бест-Сервис	Ленинский проспект 119а, корп. 2	7(473)262 27 89, +7(473)262 26 60
Воронеж	Компьютерная клиника	ул.Владимира Невскогод.13,корп.1	+7(473)2647272
Воронеж	Орбита Сервис ОАО "ВТТЦ"	ул. Донбасская ,1	(473)235-5830
Дзержинск	Авис	б.Победы д.17	8313 25-82-83.25-40-66
Дзержинск	Радуга-Дзержинск	Нижегородской обл., ул. Чапаева 69/2	8(831)3281146 8(831)3218630 8(831)3280666
Димитровград	Элком сервис	Ульяновская обл., г. Димитровград, ул. Октябрьская, д. 63	8(84235) 2-86-59, 9-14-84
Екатеринбург	АСЦ Мастерская	ул.Техническая 55	7(982)6105939/(343)3122705
Екатеринбург	Норд-сервис	ул.Донская, 31	8(343)379-07-17; 8(343)3790277
Екатеринбург	Про-сервис	ул. Серафимы Дерябиной, 224	8-800-770-78-87 доб. 722-99
Иваново	Про-сервис	Ивановская обл, Иваново г, Смирнова ул, дом №47	8-800-770-78-87 доб. 164-44
Иваново	ТРСервис	ул. Пролетарская, д. 44А	+7 (4932) 30 06 05
Ижевск	Радуга (БытТехСервис)	ул. Пушкинская, д. 136а	(3412)655-644
Иркутск	Телетон	ул. Пискунова, 156 цокольный этаж(ход с внешней стороны здания)	(3952) 53-75-28, 53-41-66, 71-72-00
Йошкар-Ола	Мидас СЦ	ул.Советская,173	(8362)457368,411743
Казань	Витязь СЦ	Пр. Ямашева, д. 38 оф. 108а	(843) 248-71-177
Казань	Элнет	пр.Ибрагимова д.32/20	(843) 240-64-94
Камensk-Уральский	ТехноцентрСервис	Свердловской обл., ул. Исетская 336	3439-399520
Кемерово	Мастер ООО Сервисный центр	пр-кт Ленина, 82	(8-384-2)900-396
Киров	Портал	ул.Ленина, д.19	(8332)255591 доб.304
Киров	Сервисный центр "Эксперт"	Октябрьский пр-т. 118а	(8332) 54-40-42
Киров	Техноит	ул.Базовая д.17	(8332) 70-34-54, +79229278284
Кострома	ИП Благоवेशская М.Н.	ул.Коммунаров, 5/1	79036345770
Краснодар	Комета	ул. Старокубанская 122/8	(861)231-26-72
Краснодар	Ларина-сервис	ул. Демуса, 14	8(861)2600900 доб. 2.
Красноярск	Дон-ТВ СЕРВИС ООО	ул.Железнодорожников, 11; пр.Красноярский Рабочий, 75	8(391)2214651; 2219482; 2205885; 2233776
Красноярск	КрасАлСервис	пер. Светлогорский 2, н.п. 358	8-391-277-29-81
Красноярск	Про-сервис	ул. Поповакая, 38, строение 1	8-800-770-78-87 доб. 889-40
Красноярск	Электролайнз АСЦ	ул.Спадарьяна 7	8(391) 293-54-33, 89535934033
Курск	Маяк+	ул. Студенческая 36-а	(4712) 50-85-90
Курск	Зиран-сервис	ул. Доброголова, д.17	4712-54-74-23 4712-54-74-24
Липецк	Владон АСЦ	ул. Космонавтов д.66	(4742) 31-25-17
Магнитогорск	РемТехСервис	ул. Труд д.57	8(3519)43-80-15
Махакала	Росам	ул.Магомеда Гаджиева 164	8722(93)3073
Москва	Квант-9 ООО	б-р Маршала Рокоссовского д.3	8(499)168-05-19 8(499)168-47-15
Москва	Про-сервис	ул. 6-я Радиальная, 18с5	8-800-770-78-87 доб. 129-88
Москва	Рубин ООО Сервисный центр	ул.Адмирала Макарова, д.2, стр.9	(925)1462423, (916)6887281
Москва	Телемастер СЦ	Алтуфьевское шоссе 79 Д	8(16)6887281
Мурманск	Электроника Сервис	ул. Гвардейская, д.3	89161700009 www.telemaster.ru (8152) 255-263, (8152) 255-262

Город	Наименование СЦ	адрес	Телефон
Набережные Челны	ТриО	проспект Вакитова д.20	8552-359002 8552-359042 8552-592358
Нальчик	Альфа-Сервис	пр. Ленина 24	(8662)420430
Нижний Новгород	Про-сервис	ул. Ванеева, д.1, 115404.	(8332) 255591
Нижний Новгород	Радуга-Н.Новгород	ул. Комсомольская, 17/1	8(831)2939620 8(831)2566818
Новокузнецк	Лидер	Кемеровская обл., г. Новокузнецк, пр. Дружбы, 58	8(3843)727237, 89515761444, 89602144684
Новосибирск	Аргон-Сервис	ул. Серова 14	(8617)631115,630395
Новосибирск	Мастх	ул. Твардовского, д. 3	7833495670
Новосибирск	Ремит	Титова, 25	83833443068
Новосибирск	Сиб-мастер	ул. Пугачев, 5	8(962)824-1498, 8(913)382-0950
Омск	Домоглянка	ул. Лермонтова 194 СЦ Домоглянка-сервис	(3812) 36-74.01
Орел	АРС	ул. Московская, д. 100	(4862)551506
Оренбург	СервисЫттенка	ул. Конституции СССР, д.4	(3532)66-30-66
Орск	Айс-сервис	Оренбургская область, г. Орск, ул. Багумская, д. 25	(3537) 338443
Орск	Гранд-сервис	Оренбургская обл., г.Орск, ул.Грозненская д.11А	8 3537 20 60 70; 89877960019, 89619313603
Пенза	Партнер-Сервис	ул. Советская д.2	(8412)564507
Пермь	ООО "РТВ-Сервис"	ул. Мира д.55	+7(342)2200848
Пермь	Техносервис-ПТ	ул. Плеханова, 12 (цокольный этаж), Тел.: (342) 2465001	79024711695
Псков	Ремонт и Сервис ООО	ул.Кубасской дивизи, 6	81125358630
Ростов-на-Дону	Оптимиз-Сервис	ул.Космонавтов, 43	8(863)230-31-31
Ростов-на-Дону	Сервис-Ростов ООО	пр.Шолохова д.7	(863) 299-0050
Рязань	Сервисный центр (Пал-Севастьян)	Куйбышевское шоссе, д.21, литера А, офис 1	8(4912) 21-07-34, 25-15-80
Самара	Партнер ТСЦ (Радиокоде)	ул. Свободы, 74	8(846) 2018715, 8(964) 9923388
Самара	Спец-мастер	ул.Ленинградская 100Ленинская 56	тел (846)990-37-51, (846)240-98-17, 8(917) 111-1117
Санкт-Петербург	Лючнер	Большой Сампсониевский проспект, д.62	(812)3200930, 3200227
Санкт-Петербург	Пионер Сервис	Лиговский пр. д. 52 д. 52 лит А, 8-812-324-75-33	324-75-33, +7(905)234-97-87
Санкт-Петербург	Про-сервис	Левыковский пр., д. 12, литер А, оф.421	8-800-770-75-87 доп. 447-03
Саратов	Транссервис-Саратов	ул. Б. Садовая д. 95	(8452)52-84-72
Севастополь	Дианама	ул. Пожарова, 285	8692 555643, 8692 453699
Северодвинск	Варенбуд В.И. ИП	Архангельская обл., г. Северодвинск, ул. Бойчука, д. 3, 2 подъезд, 1 этаж	(8184) 58-72-21
Симферополь	НК-Центр	ул. Ладыгина, 21	+7 978 066 24 01
Смоленск	Олимпиа (Виктория Сервис)	ул. Тенгшевой, д. 19	(4812) 403-600
Ставрополь	Ремонт -сервис	ул. Пирогова, д.37, офис11.	(8652) 55-17-48, +79187858429
Старый Оскол	Экспресс-Сервис	мир Олимпийский д.7	84725424100
Сургут	Про-сервис	пр-т Комсомольский, д.13	8-800-770-75-87 доп. 714-27
Сыктывкар	ТехСервис	ул. Гараева, 25	(8212)291220
Таганрог	Кристи ООО СЦ	ул.Фрунзе д.45	(8634) 383048
Тамбов	Вега-ТамбовСервис	ул. Кивидзе, д.69	(4752) 73-94-01
Тамбов	Рубин-Сервис-Т ООО	ул.Н.Вирты, д.2А	(4752)451615/537211
Тверь	Юмэкс	ул. Хромова, д. 4	(4822)652-304, (4822)659-239, 89157374699
Тольятти	Про-сервис	ул. Партизанская, д.19	(846) 266-54-46
Томск	Маст-Сервис	ул. Киевская, д.101	(3822)432758,(3822)433589
Тула	Крылов Игорь Юрьевич ИП	Н.Руднева д.28	8(4872)355-399
Тюмень	Пульсар	ул. Республика д. 169/5	73452201905
Тюмень	СВ-Сервис	ул. Софьи Ковалевской 11/7	3452495005
Улан-Уде	СТ-Сервис	пр.Автомобилистов 5а	(3012)297799
Улан-Уде	Тех-Сервис	ул.Жердева д.138	8(3012)409646 8(3012)409645
Ульяновск	Мастер Сервис ООО	Ул Инзенская д.41	8422364335, 8422364331
Ульяновск	Планета-Сервис	ул. Кирова, д.59	(960)3721961
Уфа	Импорт-сервис	проспект Салавата Юлеева, д.59	(347)228-17-10
Хабаровск	НООС ПК	ул. Тихоокеанская, д. 165	8(4212) 72-43-32
Челябинск	Телерадиосервис	ул.Гарина д.1 кор.1	8352623149
Челябинск	РемБыттехника	ул.Производственная 8б	3512393939, 88003335556
Челябинск	Электро-Н ООО	пр. Победы д.302	83512110084
Чита	ДимКат	ул.Красноармейская, 14, помещение 1	8(3022)210850

Данная информация может быть изменена.
Более точные сведения о сервисных центрах в Вашем регионе доступны на сайте
www.telefunken-electronics.ru

В случае возникновения проблем с обращением в Ваш региональный сервисный центр просим направить Ваши замечания, заполнив соответствующую форму в разделе «Обратная связь» на сайте компании.

Дизайн и технические характеристики могут быть изменены без предварительного уведомления.



Авторизованные
сервисные центры



TELEFUNKEN

УСЛОВИЯ ГАРАНТИИ:

1. Гарантийный срок 12 (двенадцать) месяцев со дня передачи изделия Потребителю.
2. Гарантийный ремонт производится в Авторизованных Сервисных Центрах.
3. Условия гарантии не предусматривают периодическое техническое обслуживание, установку и настройку изделия на Дому у владельца.
4. Потребитель имеет право предъявлять изготовителю требования, предусмотренные законом РФ «О защите прав потребителей» в течение гарантийного срока.
5. Гарантия не освобождает покупателя от соблюдения правил эксплуатации и хранения изделия.
6. Гарантия не сохраняется в случае: нарушения правил эксплуатации, механических повреждений, нарушений гарантийной пломбы, неправильного подключения изделия, попадания посторонних предметов внутрь.
7. Гарантийные обязательства производителя не распространяются на:
 - сменные элементы питания (Батарейки, аккумуляторы), дополнительные аксессуары, входящие в комплект поставки и подверженные естественному износу в процессе эксплуатации;
 - нарушения в работе изделия, вызванные сторонними приложениями (мелодии, графические, видео и другие файлы, Java и подобные им программы);
 - повреждения (недостатки), вызванные воздействием компьютерных вирусов и аналогичных им программ, установкой, сменой или удалением паролей (кодов) изделия, модификацией и/или переустановкой предустановленного ПО изделия;
 - условия эксплуатации изделия не для бытовых нужд и/или круглогодичного использования.

Изготовитель: ТЕХНО ЭЛЕКТРИК ЛИМИТЕД
Юридический адрес: 801 Луц Ю Билдинг, 24-26 Стэнли Стрит, Сентрал, Китай
Сделано в Китае

Адреса авторизованных сервисных центров приведены в Информации для потребителя, на сайте www.telefunken-electronics.ru и на QR-коде (верхний левый угол).

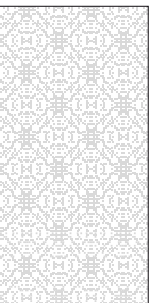
ГАРАНТИЙНЫЙ ТАЛОН

Срок гарантии – 12 месяцев



TELEFUNKEN

Дата производства
Серийный номер



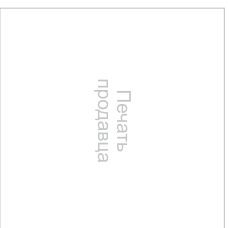
Модель



Дата продажи



Подпись продавца



С условиями гарантийного обслуживания согласен, претензий по комплектности, внешнему виду и работоспособности не имею.

Подпись покупателя

Сведения о ремонте

№	Дата приема	Дата выдачи	Отметка СЦ	Подпись заказчика
1				
2				
3				