

Connect 4h



Jabra GN

Руководство пользователя

© 2021 GN Audio A/S. Все права защищены. Jabra® — зарегистрированный товарный знак компании GN Audio A/S.

Сделано в Китае
МОДЕЛЬ: HSC140

Декларацию о соответствии можно найти на сайте
www.jabra.ru/doc

1. Здравствуйтесь!	4
2. Обзор Jabra Connect 4h	5
2.1 Входящие в комплект аксессуары	
3. Подключение	6
3.1 Подключение к компьютеру	
4. Способы ношения	7
4.1 Регулировка гарнитуры	
5. Использование	9
5.1 Вызовы и музыка	
5.2 Sidetone	
5.3 Голосовые указания	
5.4 Управление несколькими вызовами	
6. Приложения и встроенное ПО	14
6.1 Jabra Direct	
6.2 Обновление встроенной программы	
7. Техническая поддержка	15
7.1 Часто задаваемые вопросы	
7.2 Обращение с гарнитурой	

1. Здравствуйте!

Благодарим Вас за приобретение гарнитуры Jabra Connect 4h. Надеемся, что вы получите удовольствие от ее использования!

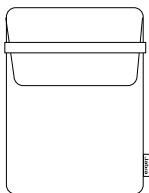
Функции Jabra Connect 4h

- Технология передачи речи с 2 микрофонами
- Комфортное ношение на протяжении всего дня
- Великолепное звучание благодаря 28-миллиметровому динамику

2. Обзор Jabra Connect 4h



2.1 Входящие в комплект аксессуары

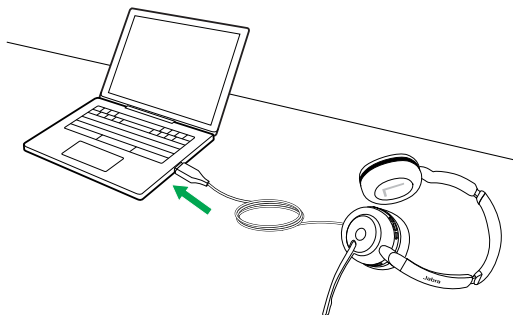


Мягкий чехол для переноски

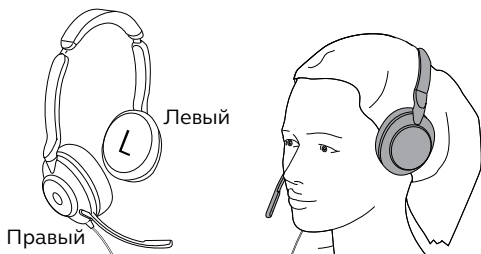
3. Подключение

3.1 Подключение к компьютеру

Вставьте Jabra Connect 4h в порт USB-A или USB-C в компьютере в зависимости от типа USB-подключения гарнитуры.



4. Способы ношения

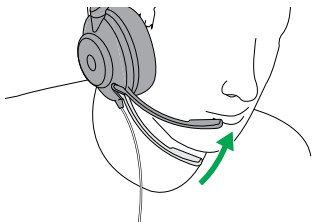


4.1 Регулировка гарнитуры



Надев гарнитуру, отрегулируйте оголовье так, чтобы она удобно сидела на голове.

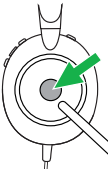
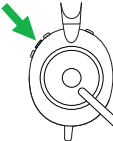
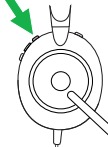
Во время использования микрофон должен быть расположен рядом с ртом.



5. Использование

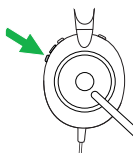


5.1 Вызовы и музыка

Правый	Звонки и музыка	
	Ответ на вызов	Нажмите Многофункциональную кнопку
	Завершение вызова	Нажмите Многофункциональную кнопку
	Отклонение вызова	Дважды нажмите Многофункциональную кнопку
	Воспроизведение музыки/пауза	Нажмите кнопку Воспроизведение/пауза музыки
	Увеличение громкости	Нажмите кнопку Увеличение громкости
	Следующий трек	Нажмите и удерживайте (1 секунду) кнопку Увеличение громкости

Уменьшение
громкости

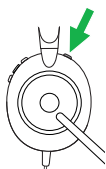
Нажмите кнопку
Уменьшение громкости



Повторное
включение трека

Нажмите и удерживайте (1 секунду) кнопку **Уменьшение громкости**, чтобы повторить воспроизведение текущего трека.

Дважды нажмите и удерживайте, чтобы воспроизвести предыдущий трек.



Отключение/
включение
микрофона

Нажмите кнопку **Отключение звука** во время разговора по телефону.

Или поднимите штангу микрофона, чтобы отключить микрофон, и опустите ее, чтобы включить микрофон.


5.2 Sidetone

Функция Sidetone позволяет лучше слышать свой голос во время разговора по телефону.

Настройки Sidetone могут быть изменены с помощью программного обеспечения Jabra Direct.

5.3 Голосовые указания

Голосовые указания — это оповещения, помогающие настроить гарнитуру или сообщающие о ее состоянии (например, состояние микрофона).

Правый	Голосовые указания
	<p>Включение/выключение голосовых указаний</p> <p>Нажмите и удерживайте (5 секунду) кнопки Отключение звука и Увеличение громкости, пока не услышите уведомление</p>

Также вы можете включать или выключать голосовые указания при помощи приложения Jabra Direct.

5.4 Управление несколькими вызовами

Гарнитура может одновременно принимать несколько вызовов и управлять ими.

Правый	Управление несколькими вызовами	
	Завершение текущего вызова и ответ на входящий звонок	Нажмите Многофункциональную кнопку
	Перевод текущего вызова на удержание и ответ на входящий звонок	Нажмите и удерживайте (2 секунды) Многофункциональную кнопку
	Переключение между удерживаемым и активным звонком	Нажмите и удерживайте (2 секунды) Многофункциональную кнопку
	Отклонение входящего звонка во время разговора по телефону	Дважды нажмите Многофункциональную кнопку

6. Приложения и встроенное ПО

6.1 Jabra Direct

Jabra Direct — это программное обеспечение для компьютера, предназначенное для поддержки, управления и оптимального функционирования устройств Jabra.

Бесплатно скачать последнюю версию можно с сайта jabra.ru/direct

6.2 Обновление встроенной программы

Обновления встроенной программы улучшают рабочие характеристики устройств Jabra и могут добавлять новые функции.

1. Подключите Jabra Connect 4h к компьютеру.
2. Используйте Jabra Direct для проверки наличия последних обновлений встроенной программы.

7. Техническая поддержка

7.1 Часто задаваемые вопросы

Список часто задаваемых вопросов можно найти на странице Jabra.com/help/connect4h

7.2 Обращение с гарнитурой

- Всегда храните гарнитуру в чехле, поставляемом вместе с ней.
- Избегайте хранения при экстремальных температурах (выше 55°C или ниже -5 °C).
- Не подвергайте гарнитуру воздействию дождя или других жидкостей.

jabra.com/connect4h